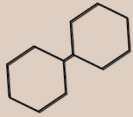


Programme d'actions 2011-2013 du bassin Rhône-Méditerranée

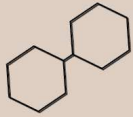
Perspectives





Enseignements 1/2

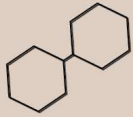
- ❑ Nécessité d'un pilotage des services au sein du bassin pour assurer la **transversalité en permanence**
 - * Organisation du **groupe Etat** piloté par la Délégation de bassin
- ❑ Nécessité d'une communication **transparente**
 - * Invitation au **groupe scientifique et technique** d'associations de protection de la nature
 - * Organisation 1 fois par an d'un **comité d'information et de suivi** présidé par le préfet coordonnateur de bassin
 - * **Page PCB** sur le site de bassin http://www.rhone-mediterranee.eaufrance.fr/usages-et-pressions/pollution_PCB/
 - * **Base de données** consultable et interrogeable sur internet



Enseignements 2/2

- ❑ Besoin de liens étroits entre services de l'état et organismes de recherche
 - * Agent IRSTEA en appui durant 5 ans à la délégation de bassin

- ❑ Réseau scientifique – GST
 - * Transparence pour les acteurs



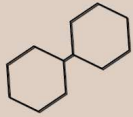
Clôture du programme

Cadre commun de gestion des contaminants

Utilisation du SDAGE 2016-2021 en cours de révision (échéance fin avril pour la première version)

OF 5C – Substances

Directive Substances du 12 août 2013 → objectif suppression des émissions 2027 (nouvelles substances)



Veille scientifique

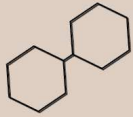
Assurer la veille scientifique sur le bassin



Ne pas doubler le national mais compléter et effectuer une veille spécifique sur le territoire

Exemple : élargir aux résidus médicamenteux, perfluorés

Utilisation de l'échantillothèque pour nouveaux contaminants...



Programme d'actions PCB 2011-2013
du bassin Rhône-Méditerranée

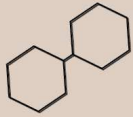


PRÉFET COORDONNATEUR
DE BASSIN
RHÔNE-MÉDITERRANÉE

Recommandations sédiments

Inscription des principes dans le SDAGE

V3 élargie à d'autres contaminants à établir



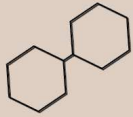
Recherche de sources

Développer cette notion – inscription dans le SDAGE du principe de recherche de sources sur certains secteurs particulièrement contaminés



Besoin d'un guide / document

Quelles suites aux recherches de sources?

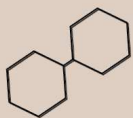


Organiser la surveillance

PCB à inclure dans le contrôle de surveillance (directive substances)



En attente NQE biote (national)

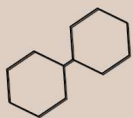


Organiser la surveillance

PCB à inclure dans le contrôle de surveillance (directive substances)



En attente NQE biote (national)



Programme d'actions PCB 2011-2013
du bassin Rhône-Méditerranée



PRÉFET COORDONNATEUR
DE BASSIN
RHÔNE-MÉDITERRANÉE

Merci de votre attention