

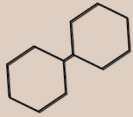
Programme d'actions

2011-2013

du bassin Rhône-Méditerranée

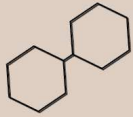
Axe III – Contrôle des poissons destinés à la consommation et mesures de gestion sanitaire





Contexte historique

- 2005** Plan national de surveillance
- Teneurs en PCB de 2 brèmes du Rhône (canal de Jonage) **supérieures à la norme (PCB totaux)**
- 2005 – 2006** Programme d'analyses sur le fleuve Rhône autour de ce premier point de pêche puis étendu dans le Rhône et l'Ain
- Teneurs en PCB de la moitié des poissons **supérieures à la norme (dioxines+furanes+PCB-DL)**
- 2007** Programme d'analyses étendu vers l'aval jusqu'à la mer et sur le réseau hydrographique secondaire (~ 175 cours d'eau ou plans d'eau)
- Teneurs en PCB du tiers des poissons **supérieures à la norme (dioxines+furanes+PCB-DL)**



Mise en place du programme d'actions

Questions posées en 2007 dans le cadre du programme d'action bassin

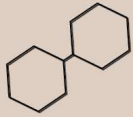
- Quelle est l'étendue de la zone contaminée ?
- Quel est le niveau de contamination de l'environnement ?
- Quel risque pour les consommateurs de poissons ?

Auxquelles ne répond pas le suivi de la qualité sanitaire des poissons
mis sur le marché mis en œuvre chaque année par le MAAF

PS et PC / denrées alimentaires

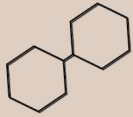
- à la production (aquaculture)
- à la mise sur le marché

Et non dans le milieu naturel



Actions

- Analyses de sédiments
- Echantillonnage et analyses des poissons en cas d'alerte
- Echantillonnage et analyses des poissons en secteur contaminé
 - => délimiter des secteurs contaminés
 - => mesures de gestion
 - => protocole de suivi
- Poursuite surveillance produits de la pêche mis sur le marché



Sédiments

Des analyses PCB dans les sédiments sont réalisées dans le cadre du **programme de surveillance** des eaux douces de surface (DCE)

Suivi de 10 PCB, substances « pertinentes »

sur eau et sur sédiments

- ✓ 418 stations du Réseau de Contrôle et de Surveillance
- ✓ 311 stations du Réseau de Contrôle Opérationnel

sur eau et MES

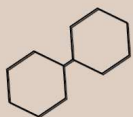
- ✓ Station d'Arles

Des analyses additionnelles pour affiner et compléter les informations des réseaux pérennes du programme de surveillance

=> **diagnostic fin de bassin**

sur sédiments

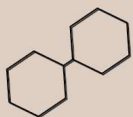
- ✓ 150 stations



Echantillonnage et analyses de poissons

Nombre d'analyses PCB sur le bassin

	Diagnostic fin (DREAL)	Plans de contrôle (DDPP)	Plan national (ONEMA)	Autres	TOTAL
2005	-	39	-	-	39
2006	-	68	-	-	68
2007	-	327	-	35	362
2008	662	510	260	209	1641
2009	889	93	75	83	1140
2010	402	-	69	10	481
2011	548	-	-	15	563
2012	13	-	-	10	23
2013	50	-	-	-	50
TOTAL	2564	1037	404	362	4367



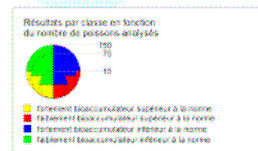
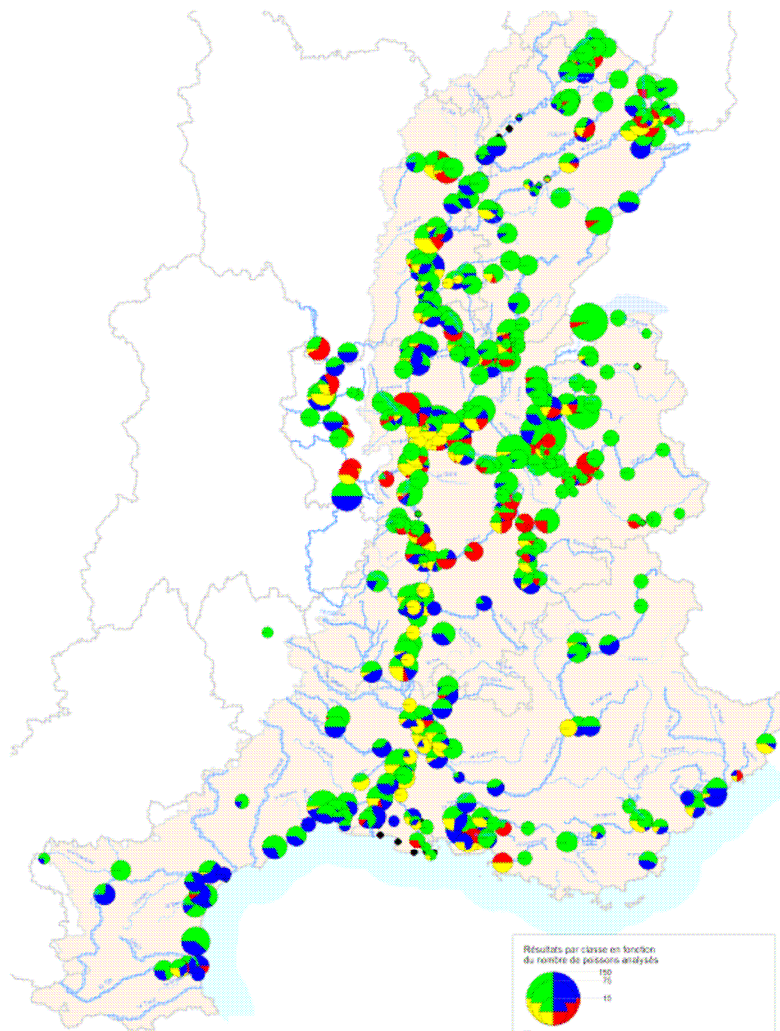
Programme d'actions PCB 2011-2013
du bassin Rhône-Méditerranée



PRÉFET COORDONNATEUR
DE BASSIN
RHÔNE-MÉDITERRANÉE

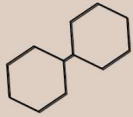
Résultats analyses - 2005 à 2013

Résultats des analyses PCB dans les poissons 2005-2013 (point final)



Délégation de Bassin Rhône-Méditerranée - DREAL Rhône-Alpes - CEPEDCO - Février 2014
Source : FICHES D'ANALYSES DES POISSONS ANALYSÉS EN 2013

Comité d'information



Gestion du risque

Appui de ANSES

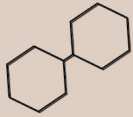
Limitation de la pêche en vue de la consommation
et de la commercialisation

arrêté préfectoral d'interdiction partielle ou totale

Tableau des mesures sanitaires en vigueur en décembre 2013
Sur les cours d'eau et plans d'eau du bassin Rhône Méditerranée

	Cours d'eau	Plans d'eau	Total
Interdictions totales	38	1	39
Interdictions partielles	31	5	36
Total	69	6	75

- 101 arrêtés actuellement en vigueur sur le bassin

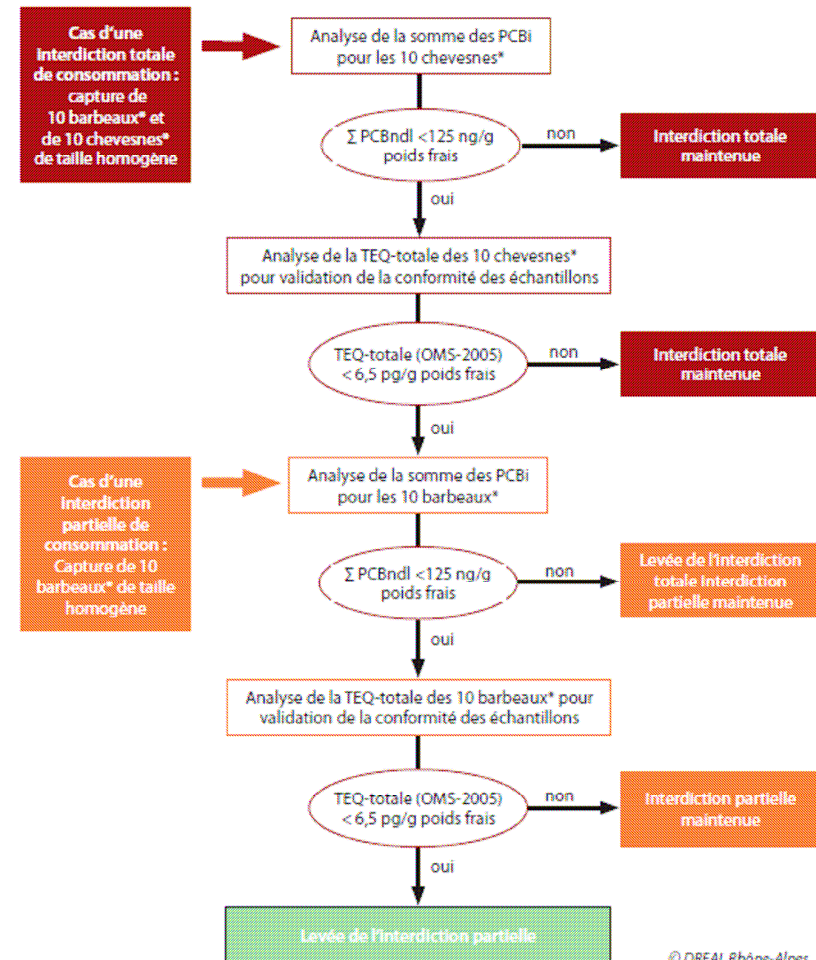


Suites des 2 programmes d'actions du bassin Rhône Méditerranée

- Protocole de suivi élaboré par le bassin proposé au national**
 méthodes d'échantillonnage,
 molécules à rechercher,
 fréquence
 schéma de décision : en
 fonction des résultats sur les
 PCB NDL puis sur les PCB DL
 => levée ou non des
 interdictions
- Base de données** constituée
 grâce à cet effort de pêche

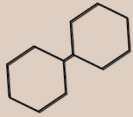


Schéma décisionnel pour le suivi des secteurs pollués par les PCB



© DREAL Rhône-Alpes

* Selon les secteurs suivis, le Barbeau fluviatile et/ou le Chevesne peuvent être remplacés par une espèce de la même catégorie (faiblement ou fortement bioaccumulatrice en PCB)

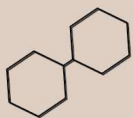


Surveillance des poissons

denrées alimentaires mises sur le marché

- Au stade de la production (élevage)
et au stade de la mise sur le marché
- Plans de surveillance et de contrôle chaque année MAAF
- Contaminants de l'environnement : dioxines, PCB, métaux lourds, pesticides, HAP, RFB, PFA...
Résidus de médicaments (élevage)
Microbiologie, substances toxiques

En 2012 : 4486 analyses
 35 non conformes (0,7%)



Programme d'actions PCB 2011-2013
du bassin Rhône-Méditerranée



PRÉFET COORDONNATEUR
DE BASSIN
RHÔNE-MÉDITERRANÉE

Merci de votre attention