

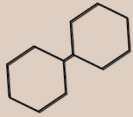
Programme d'actions

2011-2013

du bassin Rhône-Méditerranée

**Axe V : Accompagner les
pêcheurs professionnels
impactés par les mesures de
gestion de risque**





Contexte

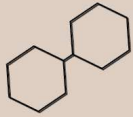
Interdictions de consommation des poissons contaminés par les PCB

⇒ Impact sur l'activité des pêcheurs professionnels

Restriction d'activité

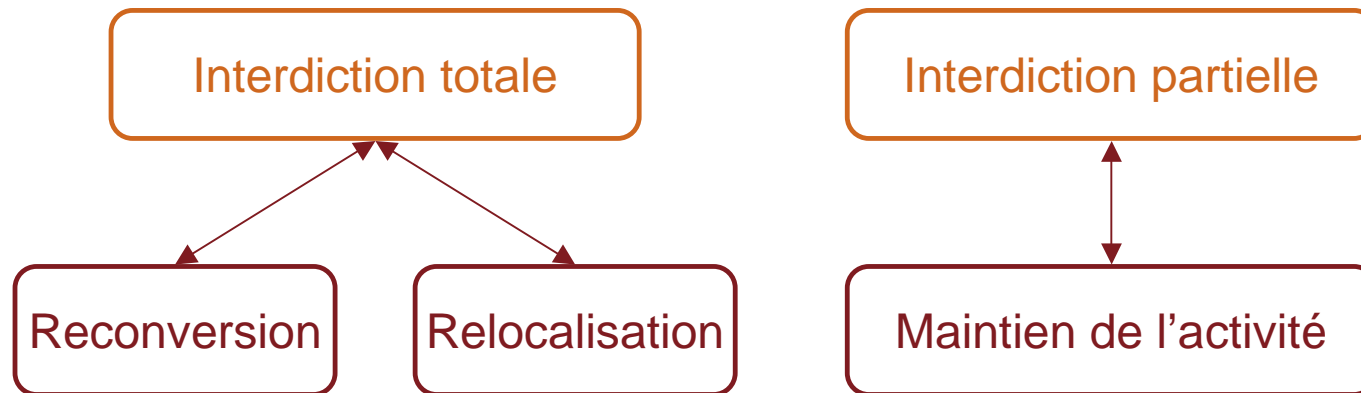
Réponse à adapter à chaque cas

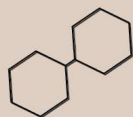
⇒ Réponse du ministère : nomination en 2011 d'un "réfèrent pêcheur"



Adaptation des pêcheurs impactés

3 grandes situations





Aides pour le maintien de l'activité

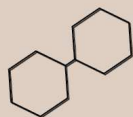
Exonération de paiement des baux de pêche

Prise en charge ou échéancier de paiement des cotisations sociales

Aide à l'investissement

Aides spécifiques en 2008

	Pêcheurs concernés	Aides octroyées (€)	Type d'aide
2009	12 pech. Rhône	180 000	Perte de marge brute Allègement cotisation MSA
	9 pech. Bourget	100 000	Aide économique et sociale Allègement cotisation MSA (non chiffré)
2009 - 2010	17 pech. Saône	68 710	Relocalisation Allègement cotisation MSA Aide à la modernisation
	6 pech. Doubs	21 300	Prêt de trésorerie Allègement cotisation MSA
Total	44 pêcheurs	370 010	Hors exonération des baux de pêche



Relocalisations

2009 – 2011 :

octroi nouveaux baux de pêche

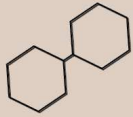
Aide aux frais de déménagement professionnels

1er janvier 2012 : **renouvellement des baux**

Cours d'eau	Lots ouverts	Lots libres après attributions
Doubs	36	6
Saône	93	50
Seille	8	0
Reyssouze (confl - Saône)	1	1
Durance (confl - Rhône)	1	1
Rhône	64	37

Lac Alpin	Lots ouverts	Lots libres après attributions
Léman	70	10
Bourget	10	0
Annecy	2	0

Prochain
renouvellement
des baux : 1er
janvier 2017



Changement d'activité

Reconversion professionnelle

aucun dossier déposé de 2009 à 2012 (date de fin du dispositif)

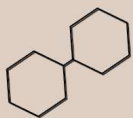
Plan de cessation d'activité

1 seul dossier déposé

Dossiers à déposer avant le 31 mai 2014

Documents téléchargeables :

www.rhone-mediterranee.eaufrance.fr



Programme d'actions PCB 2011-2013
du bassin Rhône-Méditerranée



PRÉFET COORDONNATEUR
DE BASSIN
RHÔNE-MÉDITERRANÉE

Merci de votre attention