



PLAGEPOMI 2016-2021

# Evolution de la transparence migratoire en montaison des cours d'eau à poissons migrateurs amphihalins du bassin Rhône-Méditerranée

## 2010 - 2015 - 2018

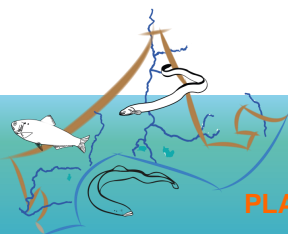
Roche. P, Beaudou D., Marty V., Richard S.  
AFB  
16/11/2018

# Méthodes

- 1 – Evaluation de la franchissabilité de chaque ouvrage à la montaison par espèce

-> Expertises MRM de 2008 à 2011 pour l'anguille sur les côtières

Note	Classe	Critère obstacle
0	Absence d'obstacle	Ouvrage entièrement ruiné, effacé ou sans aucun impact
1	Ouvrage franchissable sans difficulté apparente	La libre circulation est assurée à tout niveau de débit dans des conditions de température permettant la migration
2	Obstacle franchissable mais impact temporaire	L'ouvrage est franchissable mais il y a un impact en situation hydraulique ou thermique limitante (étiage, température basse...)
3	Obstacle difficilement franchissable	L'impact de l'ouvrage est important dans les conditions moyennes (module, température favorable...)
4	Obstacle très difficilement franchissable	L'impact de l'ouvrage est tel que le passage du poisson n'est possible qu'en situation exceptionnelle (hydraulicité > 2-3 fois le module, manœuvre exceptionnelle...)
5	Obstacle totalement infranchissable	L'ouvrage est étanche pour la circulation du poisson, y compris en configuration exceptionnellement favorable (crue...)



# Méthodes

- 2 – Cumul des notes par tronçon de l'aval vers l'amont

Somme des impacts individuels (notés de 0 à 6) depuis l'aval (perte de transparence de l'axe)	Classes de transparence	Impact cumulé des ouvrages	Transparence
[0 ; 1[	0	pas d'impact (aval 1er obstacle)	transparent (aval 1er obstacle)
[1 ; 5[	1	impact faible	très bonne
[5 ; 10[ ou en amont du premier ouvrage noté 2	2	impact modéré	bonne
[10 ; 15[ ou en amont du 1 <sup>er</sup> ouvrage noté 3	3	impact moyen	moyenne
[15 ; 20[ ou en amont du 1 <sup>er</sup> ouvrage noté 4	4	impact fort	mauvaise
[20 ; 50[ (ANG) ou [20 ; 30[ (ALF-LPM) ou en amont d'un ouvrage noté 5	5	impact très fort	très mauvaise
Cumul supérieur ou en amont d'un ouvrage infranchissable	6	hors classe	inaccessible
Secteur non expertisé	Inconnue	Au moins l'impact du tronçon en aval, voire plus important	Au moins celle du tronçon en aval, voire moins bonne

- 3 – Transcription cartographique

- 4 – Evolution temporelle :

PLAGEPOMI 2009 – 2015, mi-parcours du PLAGEPOMI 2016 - 2021



Indicateur Continuité poissons grands migrants  
Degré d'accessibilité des cours d'eau : Indices de transparence

- 0 – complètement transparent
- 1 – très bonne transparence (faible impact cumulé des ouvrages)
- 2 – bonne transparence (impact cumulé des ouvrages modéré)
- 3 – transparence moyenne (impact cumulé des ouvrages moyen)
- 4 – mauvaise transparence (fort impact cumulé des ouvrages)
- 5 – très mauvaise transparence (impact cumulé des ouvrages très fort)
- 6 - inaccessible

## Anguille 2010

### linéaires de bonne continuité (km) :

Rhône :	100,4
Gardon :	52,6
Durance :	17,2
Cèze :	0
Ardèche :	0
Orb :	12
Hérault :	14,7
Argens :	36,7

**AGENCE FRANÇAISE  
POUR LA BIODIVERSITÉ**

ÉTABLISSEMENT PUBLIC DE L'ÉTAT

Indicateur Continuité poissons grands migrants  
Degré d'accessibilité des cours d'eau : Indices de transparence

- 0 – complètement transparent
- 1 – très bonne transparence (faible impact cumulé des ouvrages)
- 2 – bonne transparence (impact cumulé des ouvrages modéré)
- 3 – transparence moyenne (impact cumulé des ouvrages moyen)
- 4 – mauvaise transparence (fort impact cumulé des ouvrages)
- 5 – très mauvaise transparence (impact cumulé des ouvrages très fort)
- 6 - inaccessible

## Anguille 2015

### linéaires de bonne continuité (km) :

Rhône : 100,4

Gardon : 52,6

Durance : 17,2

Cèze : 0

Ardèche : 0

Orb : 12

Hérault : 37,7 + 23

Argens : 36,7

**AGENCE FRANÇAISE  
POUR LA BIODIVERSITÉ**

ÉTABLISSEMENT PUBLIC DE L'ÉTAT

Indicateur Continuité poissons grands migrateurs  
Degré d'accessibilité des cours d'eau : Indices de transparence

- 0 – complètement transparent
- 1 – très bonne transparence (faible impact cumulé des ouvrages)
- 2 – bonne transparence (impact cumulé des ouvrages modéré)
- 3 – transparence moyenne (impact cumulé des ouvrages moyen)
- 4 – mauvaise transparence (fort impact cumulé des ouvrages)
- 5 – très mauvaise transparence (impact cumulé des ouvrages très fort)
- 6 - inaccessible

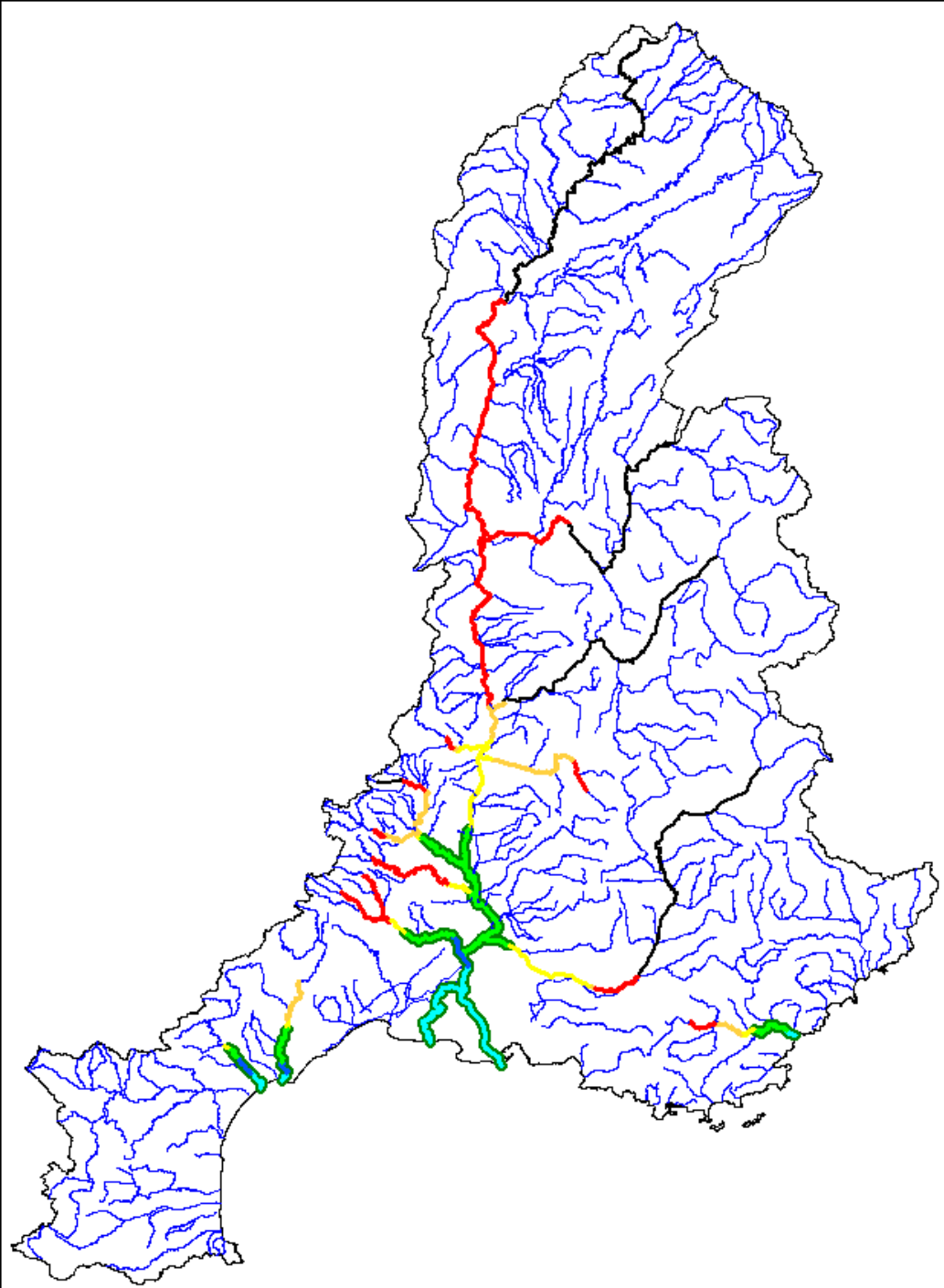
## Anguille 2018

### linéaires de bonne continuité (km) :

<b>Rhône :</b>	<b>159,7</b>	<b>+ 59,3</b>
<b>Gardon :</b>	<b>56</b>	<b>+ 3,4</b>
<b>Durance :</b>	<b>17,2</b>	
<b>Cèze :</b>	<b>6,3</b>	<b>+ 6,3</b>
<b>Ardèche :</b>	<b>42,8</b>	<b>+ 42,8</b>
<b>Orb :</b>	<b>33,8</b>	<b>+ 21,8</b>
<b>Hérault :</b>	<b>37,7</b>	
<b>Argens :</b>	<b>36,7</b>	

**AGENCE FRANÇAISE  
POUR LA BIODIVERSITÉ**

ÉTABLISSEMENT PUBLIC DE L'ÉTAT



Indicateur Continuité poissons grands migrants  
Degré d'accessibilité des cours d'eau : Indices de transparence

- 0 – complètement transparent
- 1 – très bonne transparence (faible impact cumulé des ouvrages)
- 2 – bonne transparence (impact cumulé des ouvrages modéré)
- 3 – transparence moyenne (impact cumulé des ouvrages moyen)
- 4 – mauvaise transparence (fort impact cumulé des ouvrages)
- 5 – très mauvaise transparence (impact cumulé des ouvrages très fort)
- 6 - inaccessible

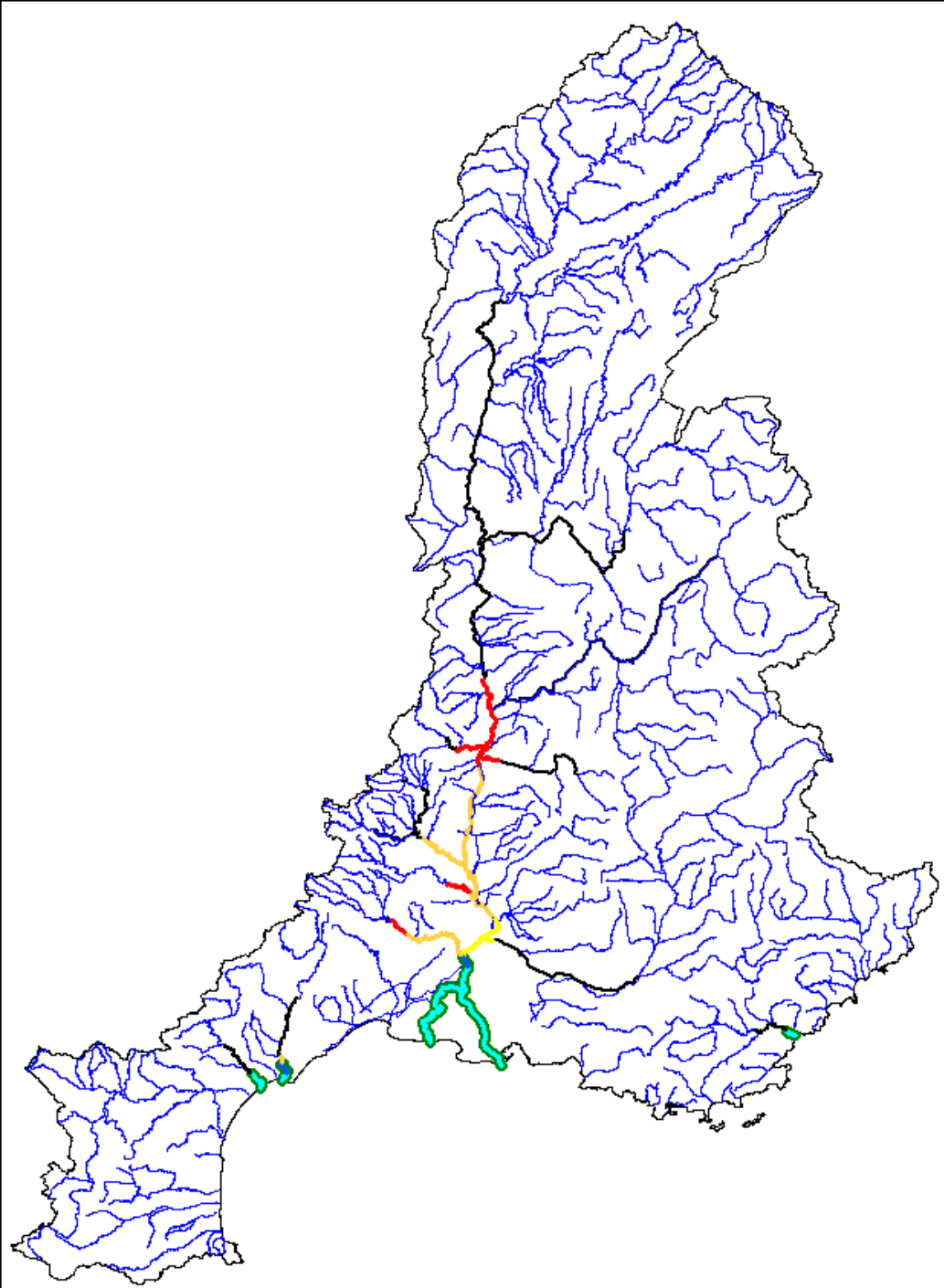
## Alose 2010

### linéaires de bonne continuité (km) :

Rhône :	68,8
Gardon :	1,5
Durance :	0
Cèze :	0
Ardèche :	0
Orb :	12
Hérault :	14,7
Argens :	6,8

**AGENCE FRANÇAISE  
POUR LA BIODIVERSITÉ**

ÉTABLISSEMENT PUBLIC DE L'ÉTAT



Indicateur Continuité poissons grands migrants  
Degré d'accessibilité des cours d'eau : Indices de transparence

- 0 – complètement transparent
- 1 – très bonne transparence (faible impact cumulé des ouvrages)
- 2 – bonne transparence (impact cumulé des ouvrages modéré)
- 3 – transparence moyenne (impact cumulé des ouvrages moyen)
- 4 – mauvaise transparence (fort impact cumulé des ouvrages)
- 5 – très mauvaise transparence (impact cumulé des ouvrages très fort)
- 6 - inaccessible

## Alose 2015

### linéaires de bonne continuité (km) :

Rhône :	68,8	
<b>Gardon :</b>	<b>15,1</b>	<b>+ 13,6</b>
Durance :	0	
Cèze :	0	
Ardèche :	0	
Orb :	12	
<b>Hérault :</b>	<b>25,5</b>	<b>+ 10,8</b>
Argens :	6,8	

**AGENCE FRANÇAISE  
POUR LA BIODIVERSITÉ**

ÉTABLISSEMENT PUBLIC DE L'ÉTAT



Indicateur Continuité poissons grands migrateurs  
Degré d'accessibilité des cours d'eau : Indices de transparence

- 0 – complètement transparent
- 1 – très bonne transparence (faible impact cumulé des ouvrages)
- 2 – bonne transparence (impact cumulé des ouvrages modéré)
- 3 – transparence moyenne (impact cumulé des ouvrages moyen)
- 4 – mauvaise transparence (fort impact cumulé des ouvrages)
- 5 – très mauvaise transparence (impact cumulé des ouvrages très fort)
- 6 - inaccessible

## Alose 2018

### linéaires de bonne continuité (km) :

Rhône :	68,8	
<b>Gardon :</b>	<b>16</b>	<b>+ 0,9</b>
Durance :	0	
Cèze :	0	
Ardèche :	0	
<b>Orb :</b>	<b>27</b>	<b>+ 15</b>
Hérault :	25,5	
Argens :	6,8	

**AGENCE FRANÇAISE  
POUR LA BIODIVERSITÉ**

ÉTABLISSEMENT PUBLIC DE L'ÉTAT

# Conclusions

- Cartes non exhaustives : indicateurs à compléter sur les côtières des Pyrénées Orientales, l'Aude et les côtières PACA
- Des gains significatifs en termes de linéaires accessibles
  - > qui devraient être consolidés / augmenter avec la poursuite de la mise en conformité au titre du L214-17 liste 2 (travaux à venir d'ici 2023)
- Des efforts à poursuivre
  - > pour faire aboutir les projets les moins avancés et assurer la cohérence de la restauration de la continuité par bassin versant,
  - > pour maintenir la fonctionnalité des ouvrages (entretien) et/ou corriger les dysfonctionnements (incision en aval de certains ouvrages...).

