

RIV 5 **SCHÉMAS DÉPARTEMENTAUX DES CARRIÈRES**

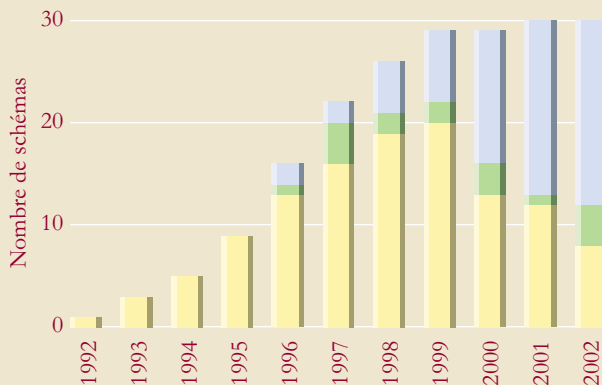
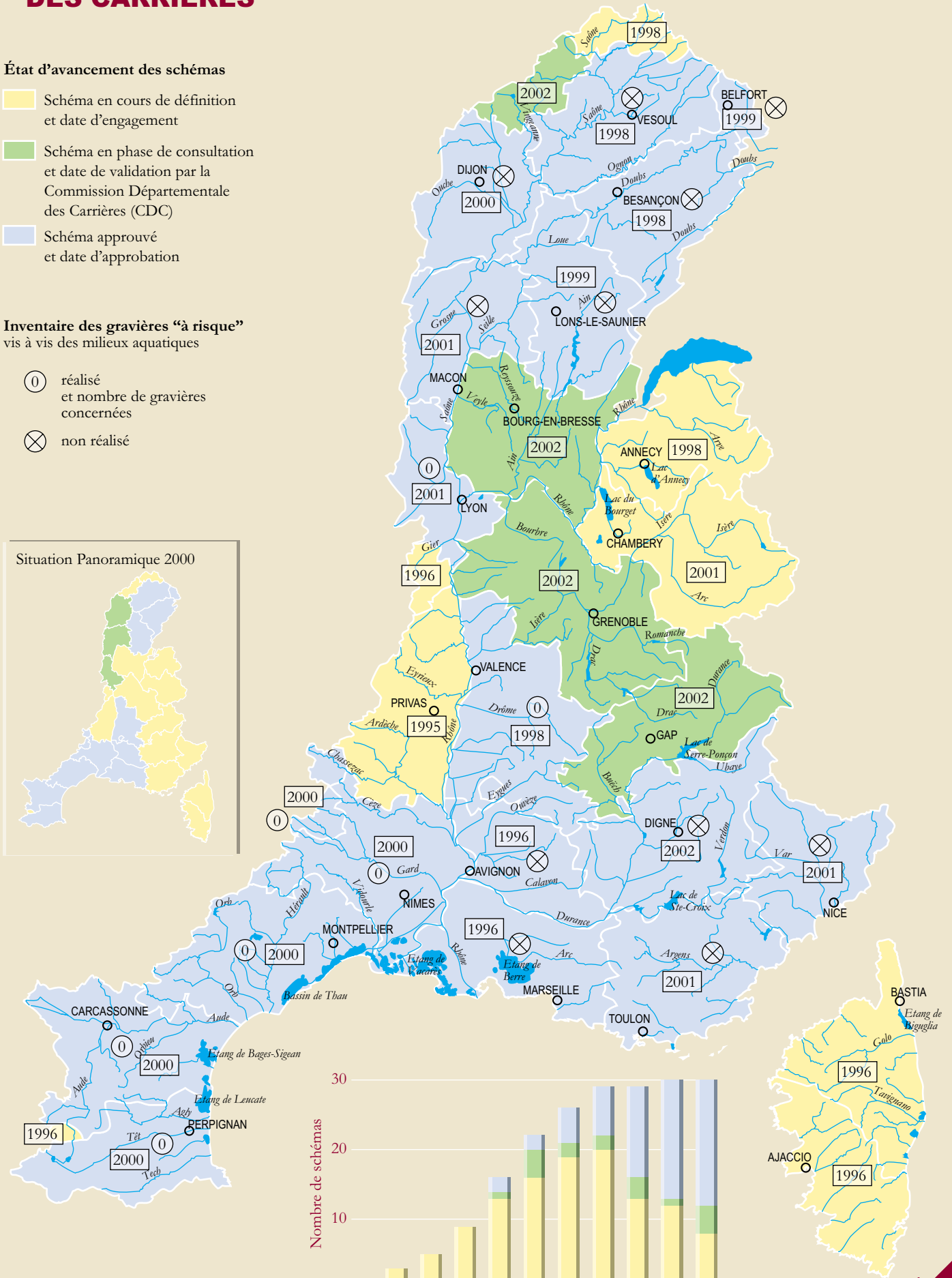
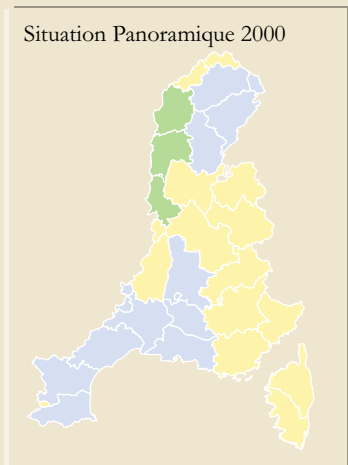
État d'avancement des schémas

- Schéma en cours de définition et date d'engagement
- Schéma en phase de consultation et date de validation par la Commission Départementale des Carrières (CDC)
- Schéma approuvé et date d'approbation

Inventaire des gravières "à risque" vis à vis des milieux aquatiques

- 0 réalisé et nombre de gravières concernées
- X non réalisé

Situation Panoramique 2000



indicateur de réponse

7 • ÉTAT PHYSIQUE DES COURS D'EAU

ORIENTATIONS FONDAMENTALES

- Respecter le fonctionnement naturel des milieux
- Restaurer ou préserver les milieux aquatiques remarquables
- Gérer les flux solides
- Reserver les alluvions aux usages nobles
- Réduire les prélèvements excessifs de matériaux alluvionnaires

OBJECTIFS DU SDAGE

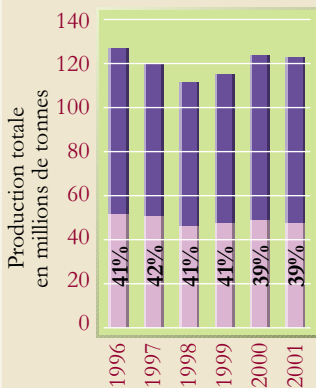
RIV 7 MATÉRIEAUX ALLUVIONNAIRES proportion dans la production totale de matériaux

Production de matériaux

- Alluvions
- Autres matériaux

82 Pourcentage de matériaux alluvionnaires sur la production totale en 2001 (en 2000 pour Languedoc-Roussillon et Corse)

Ensemble du bassin*



(*) Total bassin évalué, de 1996 à 1998, avec la moyenne des valeurs sur la Corse en 1999 et 2000 et, en 2001, sur la moyenne des valeurs de Languedoc-Roussillon et Corse en 1999 et 2000

Principaux gisements alluvionnaires

- Alluvions récentes
- Alluvions anciennes

