

ESP 1a **QUALITÉ HYDROBIOLOGIQUE**  
basé sur l'indice IBGN(\*)

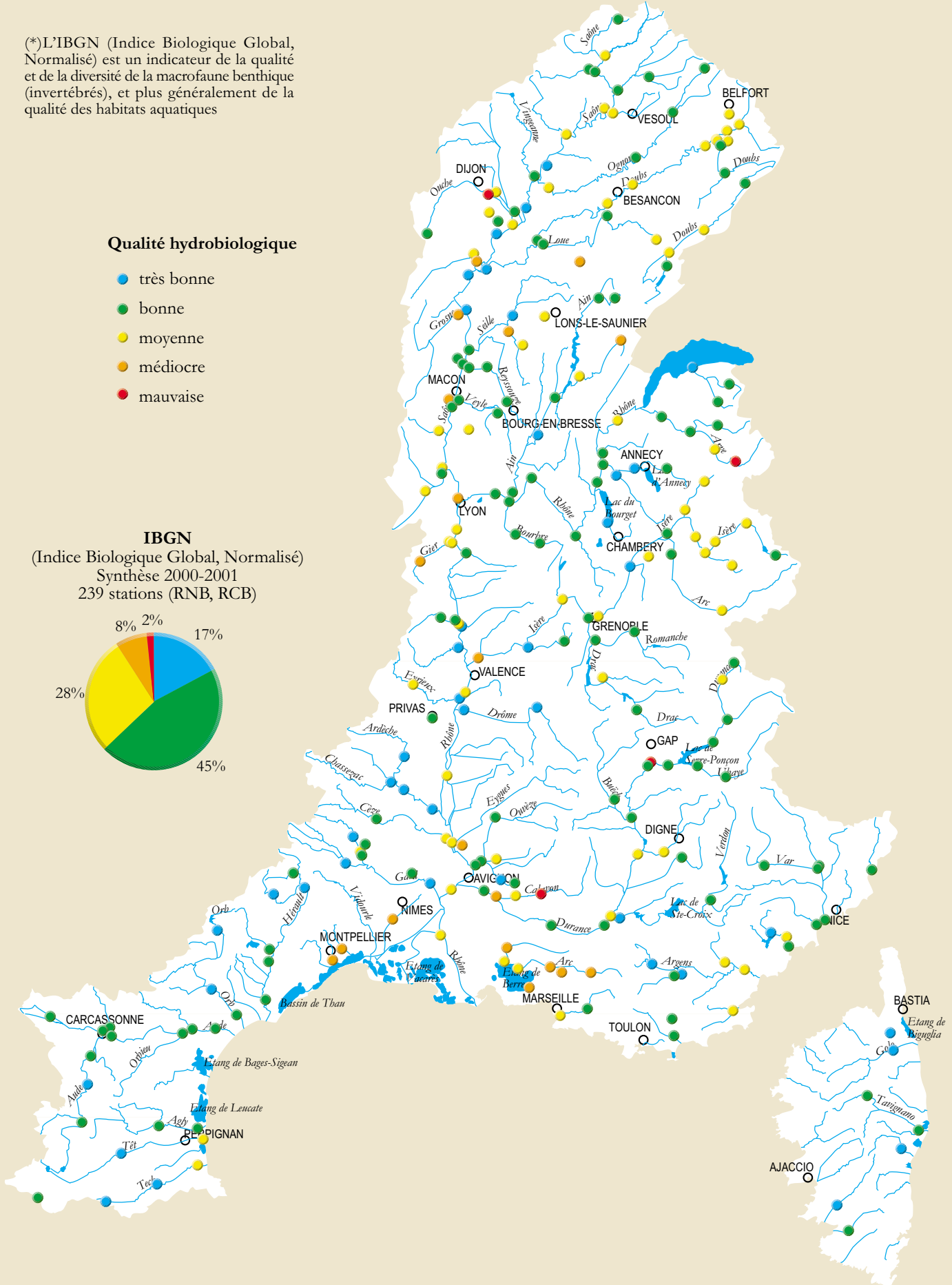
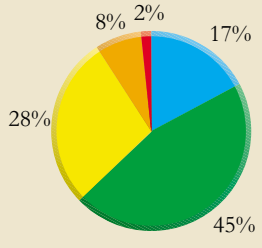
(\*)L'IBGN (Indice Biologique Global, Normalisé) est un indicateur de la qualité et de la diversité de la macrofaune benthique (invertébrés), et plus généralement de la qualité des habitats aquatiques

**Qualité hydrobiologique**

- très bonne
- bonne
- moyenne
- médiocre
- mauvaise

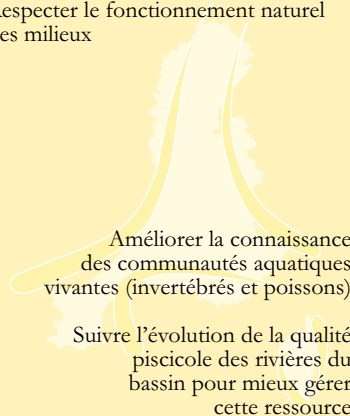
**IBGN**

(Indice Biologique Global, Normalisé)  
Synthèse 2000-2001  
239 stations (RNB, RCB)



ORIENTATIONS FONDAMENTALES

Respecter le fonctionnement naturel des milieux

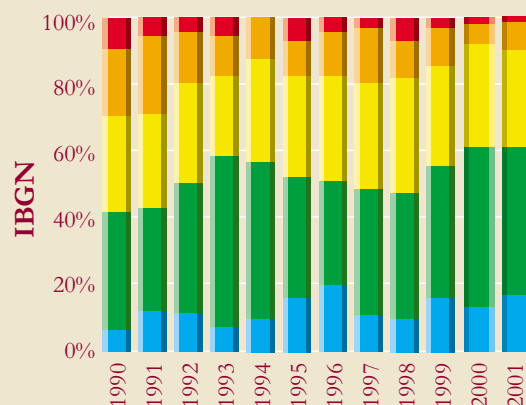


OBJECTIFS DU SDAGE

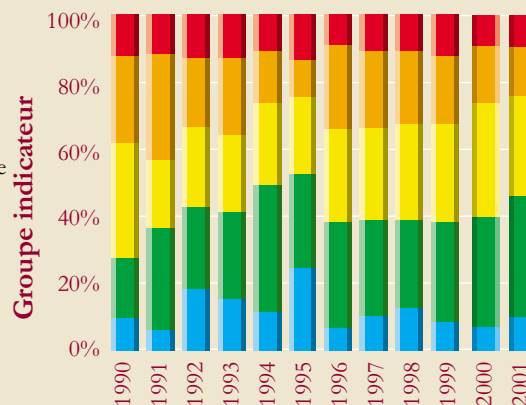
## ESP 1b ÉVOLUTION DE L'IBGN ET DU GROUPE INDICATEUR sur les stations du RNB et du RCB

Répartition des cours d'eau par classe de qualité hydrobiologique

- très bonne
- bonne
- moyenne
- médiocre
- mauvaise



- Faune très polluosensible
- Faune polluosensible
- Faune moyennement polluosensible
- Faune polluorésistante
- Faune très polluorésistante



DIAGNOSTIC

La **qualité hydrobiologique** des cours d'eau du bassin, évaluée avec l'IBGN, utilisé depuis 1987, puis normalisé en 1992, rend compte de la qualité des peuplements d'invertébrés vivant sur le fond des cours d'eau.

Sur la période 2000-2001, le nombre de stations présentant une qualité considérée comme bonne ou très bonne est en légère augmentation (plus 10%) par rapport aux campagnes 1998-1999 et atteint désormais le taux de 62%. Reste qu'un peu moins du tiers sont en situation passable et 10% sont de qualité mauvaise ou très mauvaise.

La qualité des peuplements d'invertébrés, après s'être stabilisée semble également présenter une légère tendance à l'amélioration.