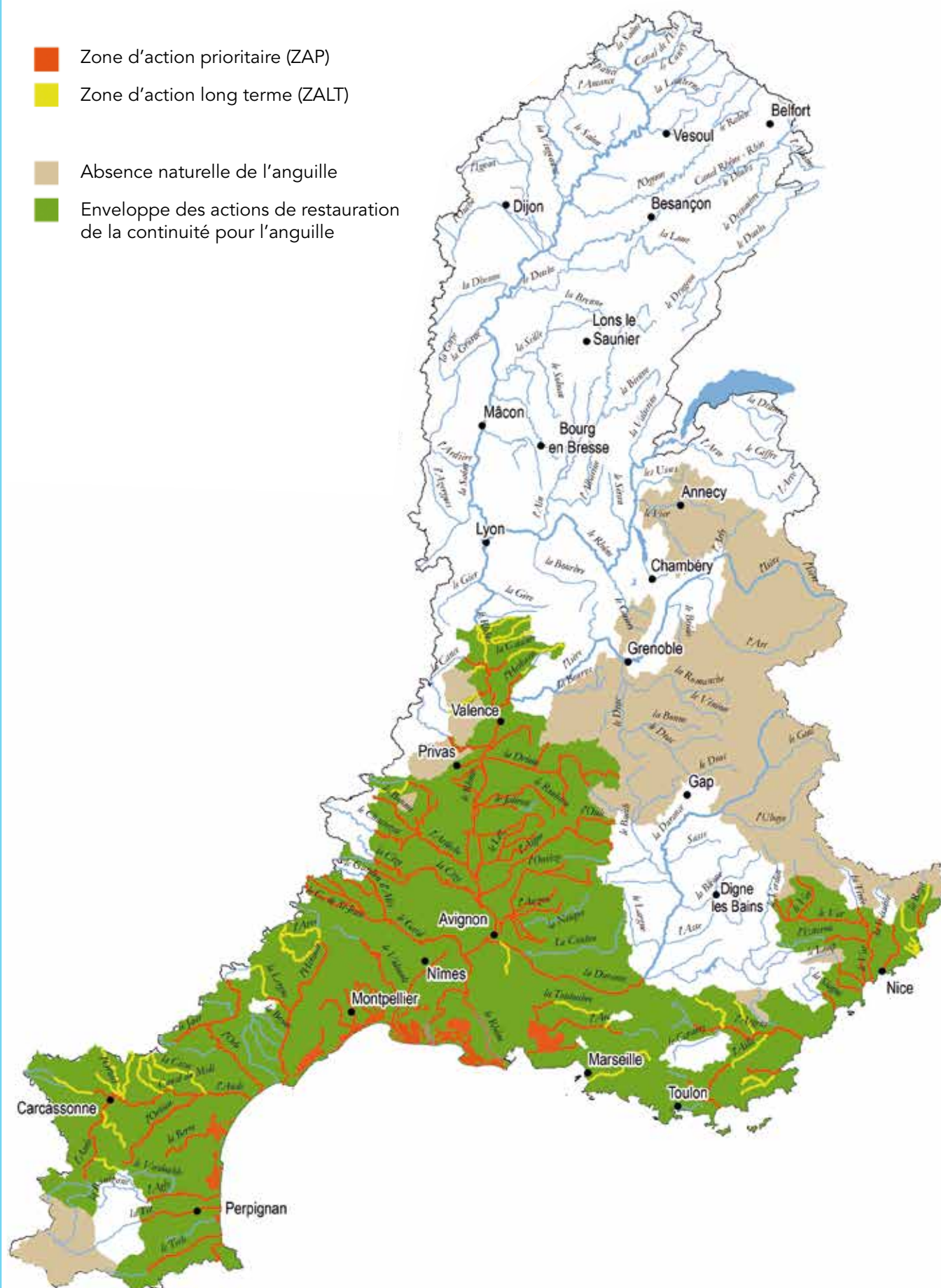


CARTE 6A-B1



Reconquête des axes de migration des poissons amphihalins - anguille

- Zone d'action prioritaire (ZAP)
- Zone d'action long terme (ZALT)
- Absence naturelle de l'anguille
- Enveloppe des actions de restauration de la continuité pour l'anguille



CARTE 6A-B2

Reconquête des axes de migration des poissons amphihalins - alose

-  Zone d'action prioritaire (ZAP)
-  Zone d'action long terme (ZALT)



