



Localisation de l'espace humide et des pressions associées

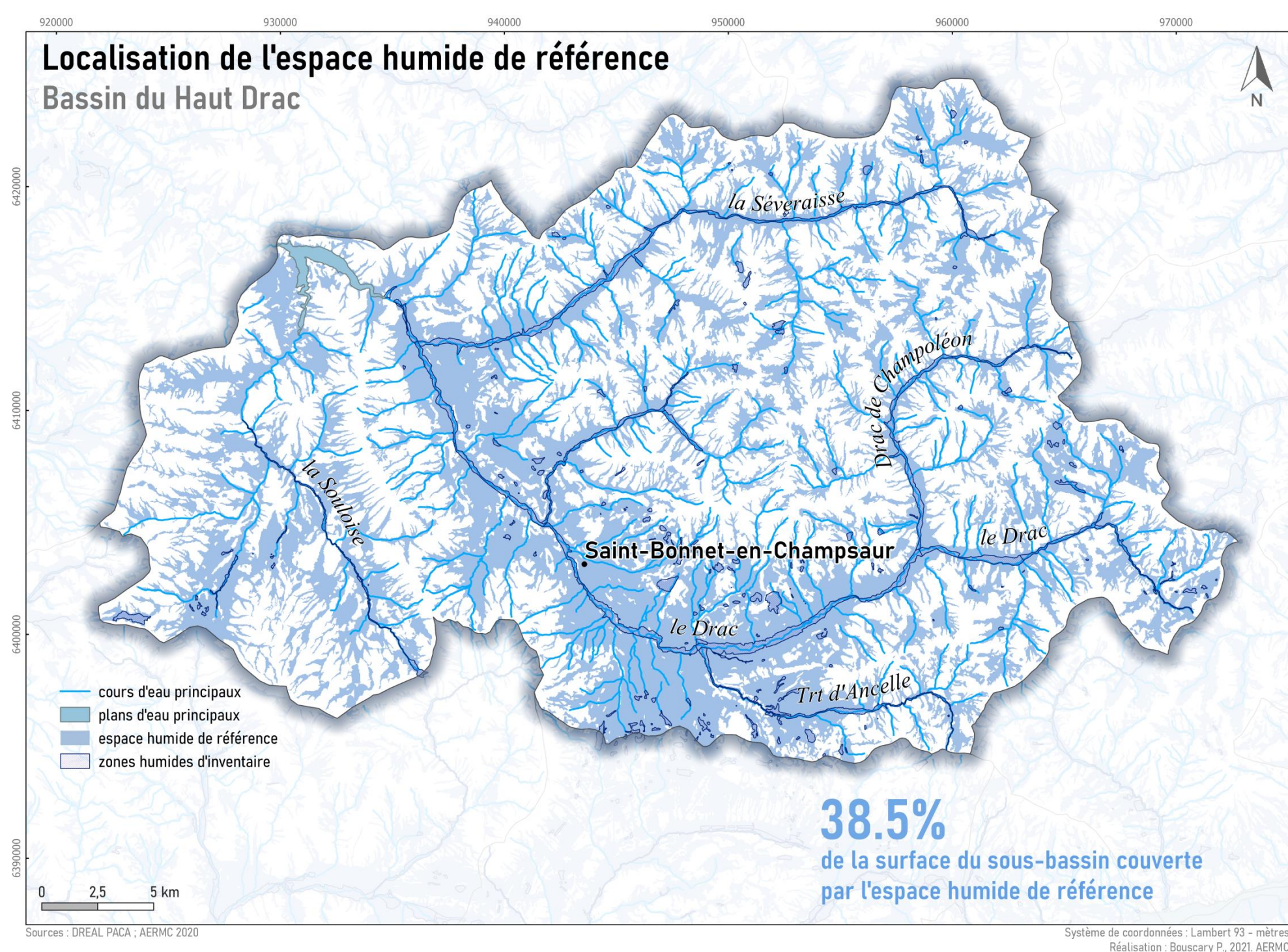
dans le bassin versant :

Haut Drac (ID_09_05) :

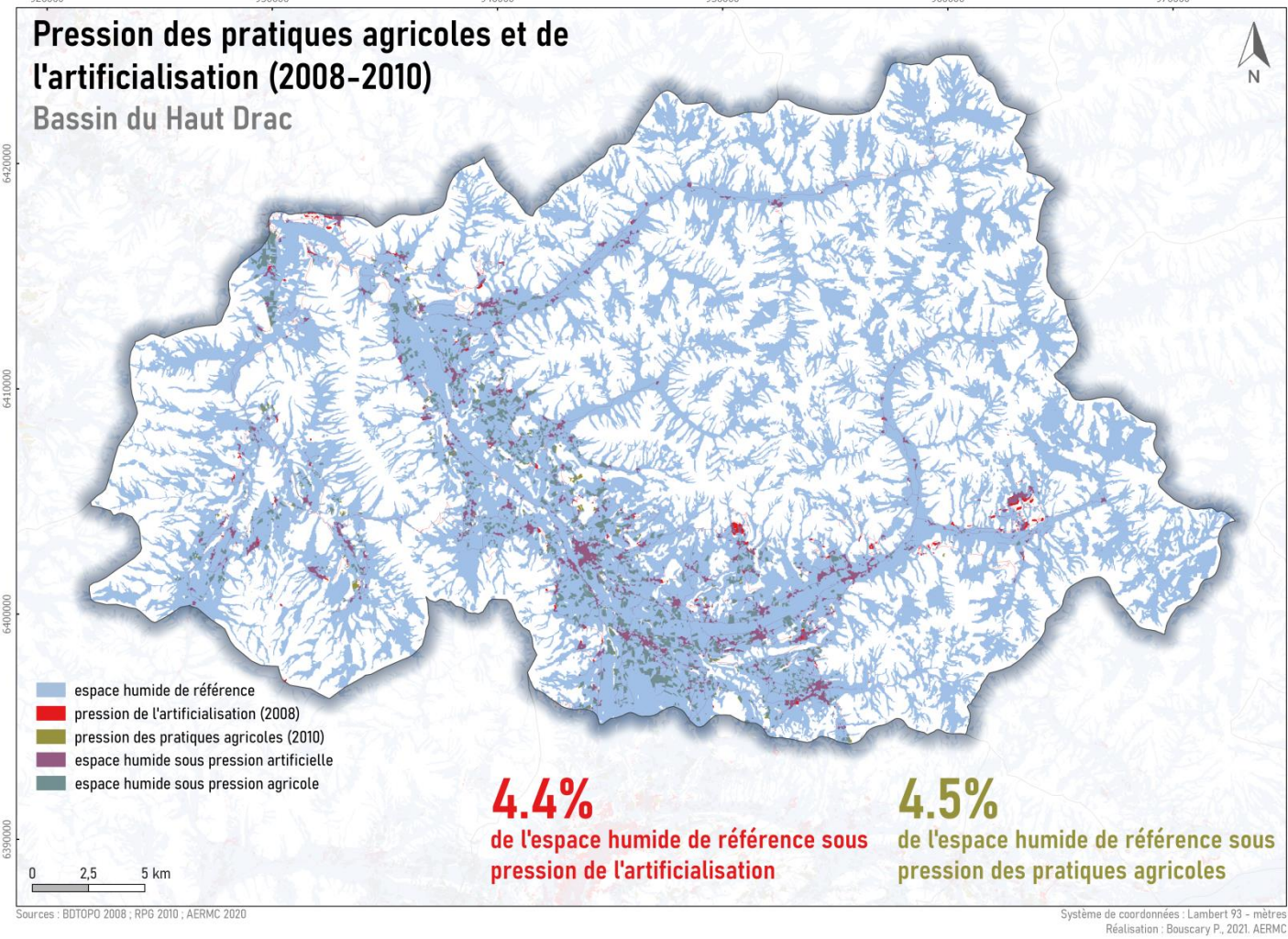


RÉPUBLIQUE FRANÇAISE
*Liberté
Égalité
Fraternité*



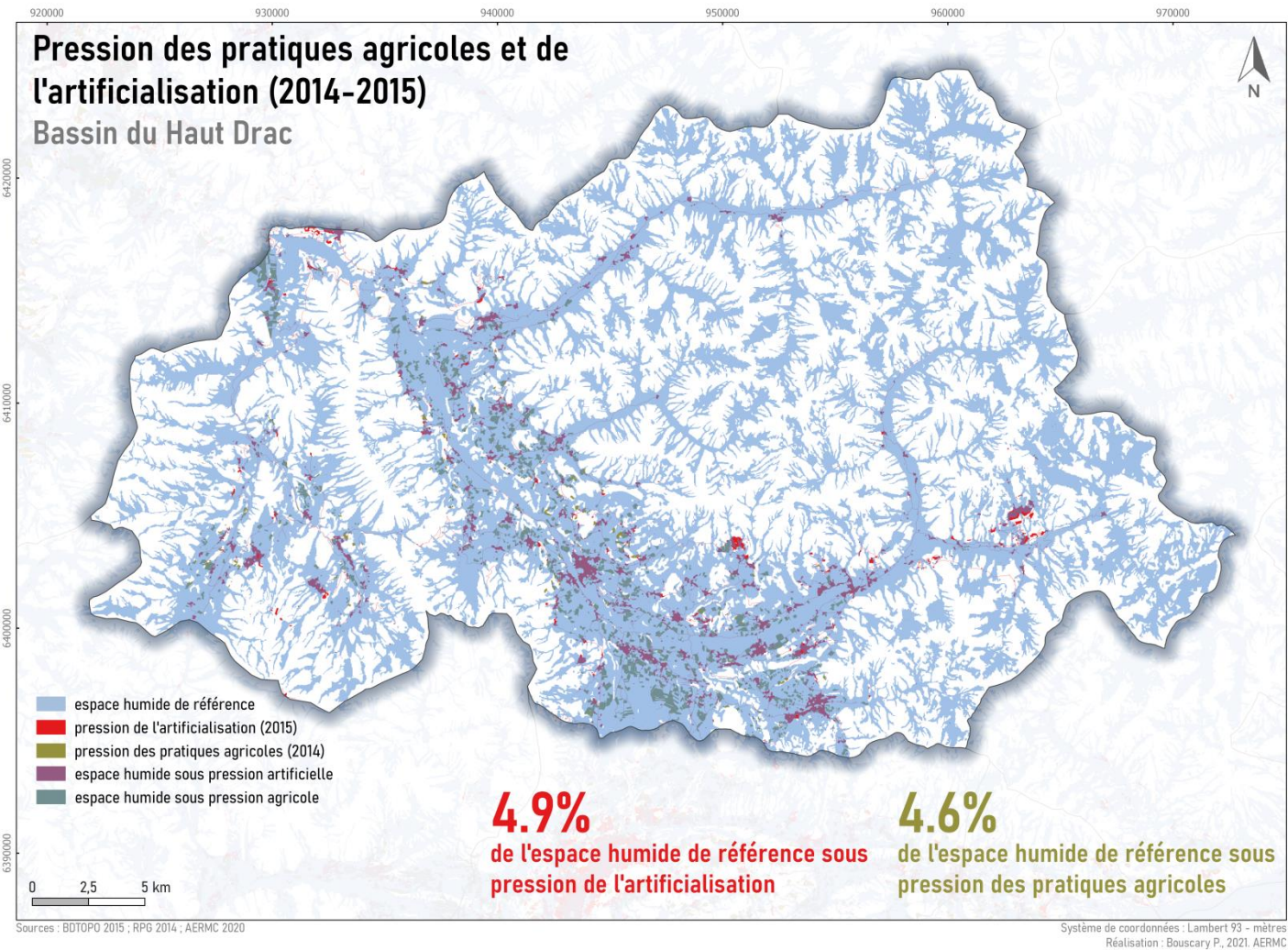


Superficie du sous bassin	99152,8 ha
Superficie de l'espace humide de référence	38163,9 ha
Écorégions dans le sous bassin	<div><div>- N°17 : Alpes subalpines</div><div>- N°31 : Préalpes du Dauphiné</div><div>- N°34 : Massif du Dévoluy</div><div>- N°36 : Massif des Ecrins - Mont-Blanc</div><div>- N°39 : Neiges éternelles alpines</div></div>
Commentaires	<div><div>Vallée alluviale du Drac nombreux fonds de vallées et fonds de vallons (alluvions récentes) ; ensemble de plaines et pentes douces du Champsaur (terrasses alluviales et dépôts morainiques argileux) ; plans, replats, pentes douces et dépressions sur dépôts glaciaires, flysch, grès, marnes.</div><div>Vigilance : les effets du modèle d'accumulation de flux surestiment localement l'espace humide de référence sur des configurations structurelles a priori défavorables (fortes pentes, socles karstiques) : surestimation de la dimension des torrents sur fortes pentes.</div></div>



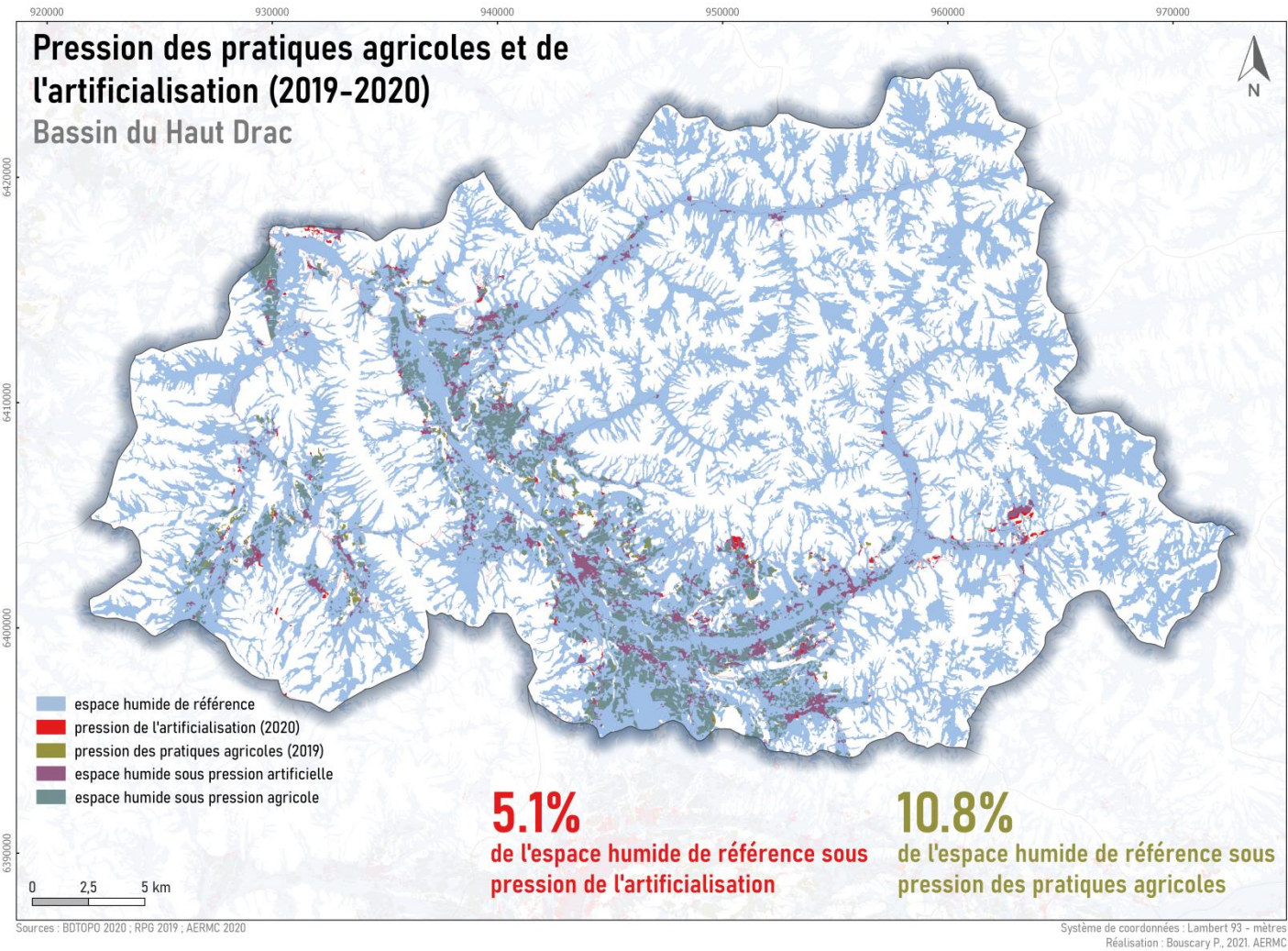
1.9% du bassin sous pression de l'artificialisation

1.9% du bassin sous pression des pratiques agricoles



2.2% du bassin sous pression de l'artificialisation

1.9% du bassin sous pression des pratiques agricoles



2.3% du bassin sous pression de l'artificialisation

4.5% du bassin sous pression des pratiques agricoles