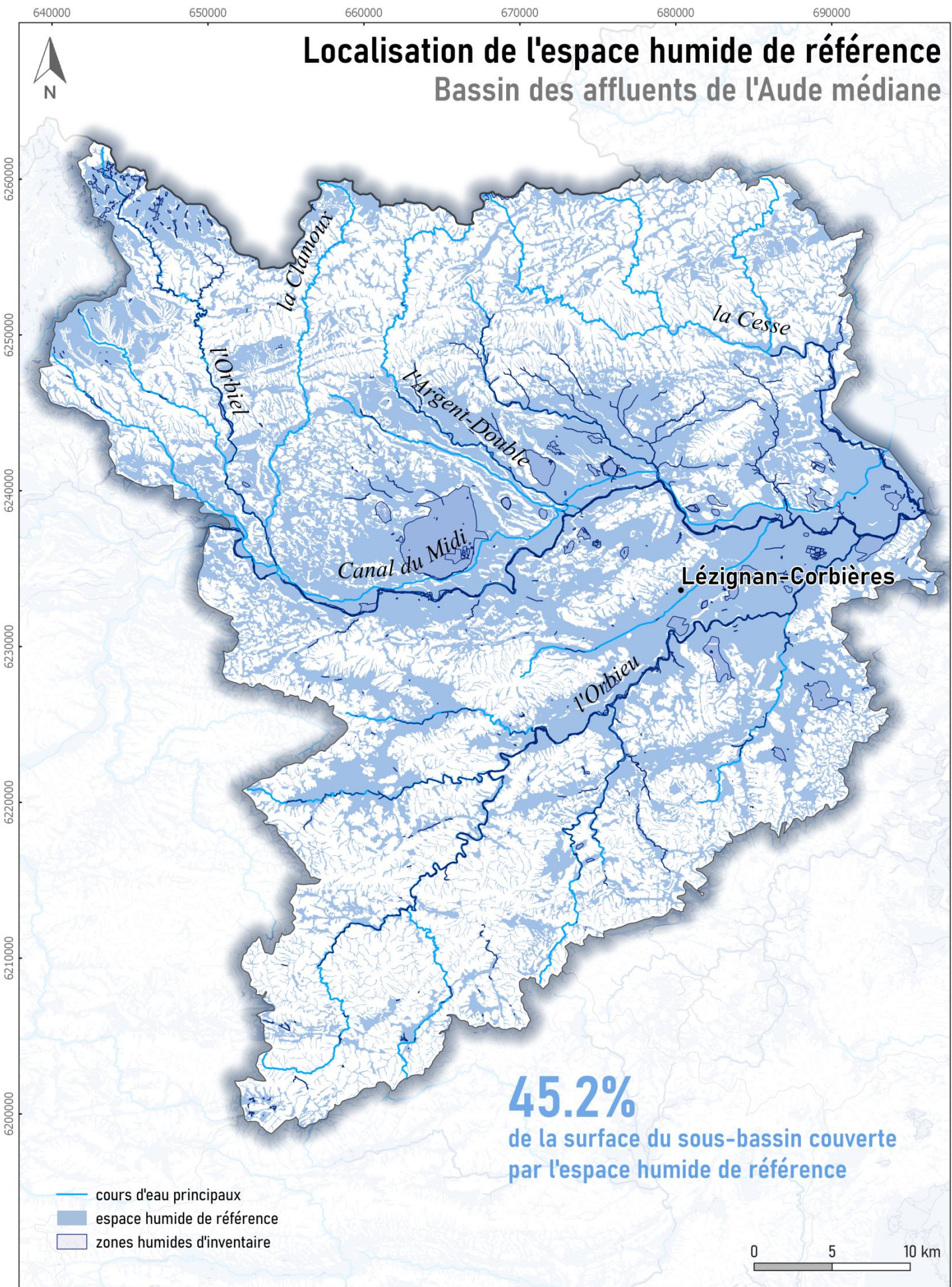


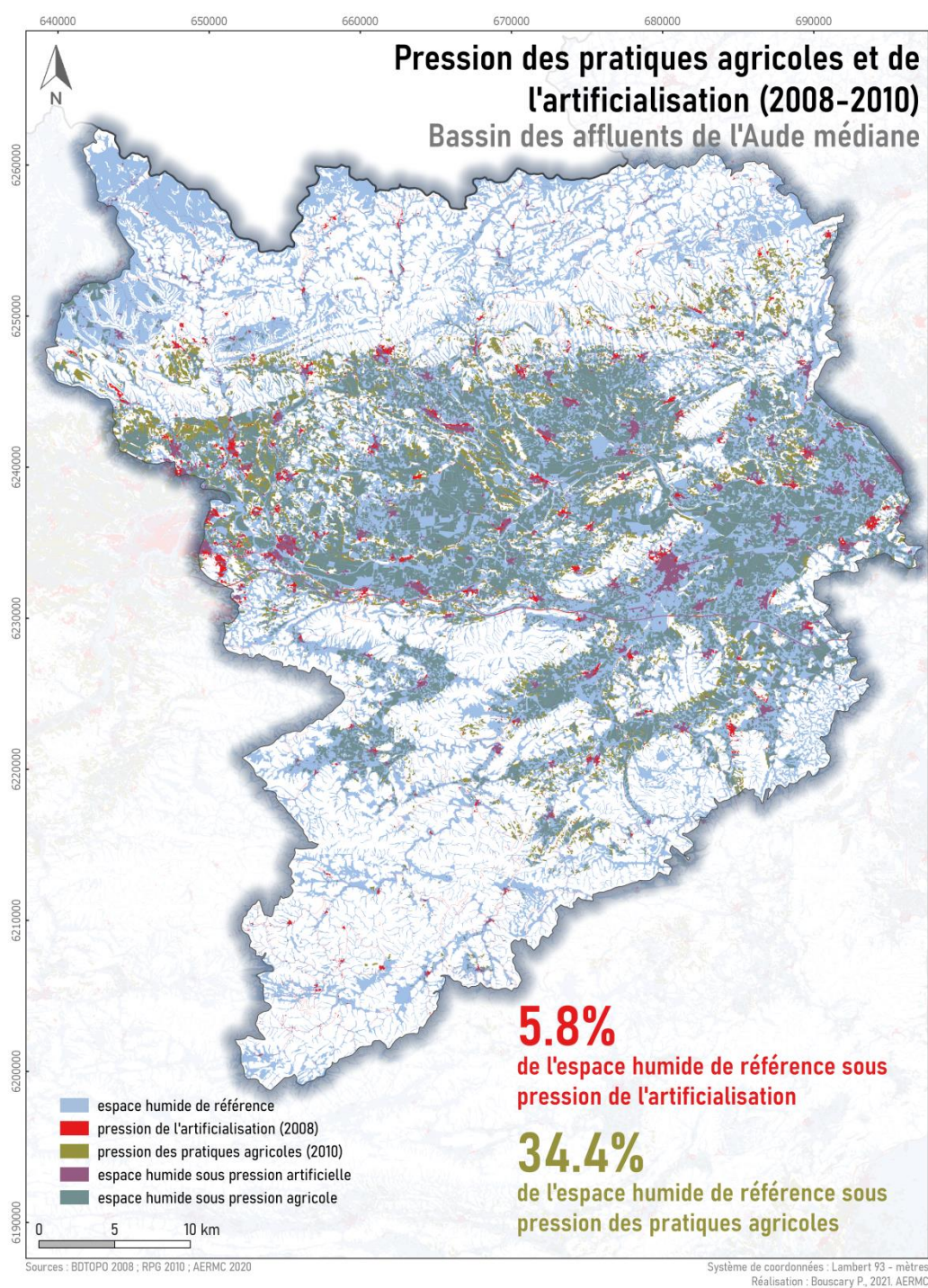
Localisation de l'espace humide et des pressions associées dans le bassin versant :
Affluents Aude médiane (CO_17_01) :



Sources : DREAL Occitanie ; AERMC 2020

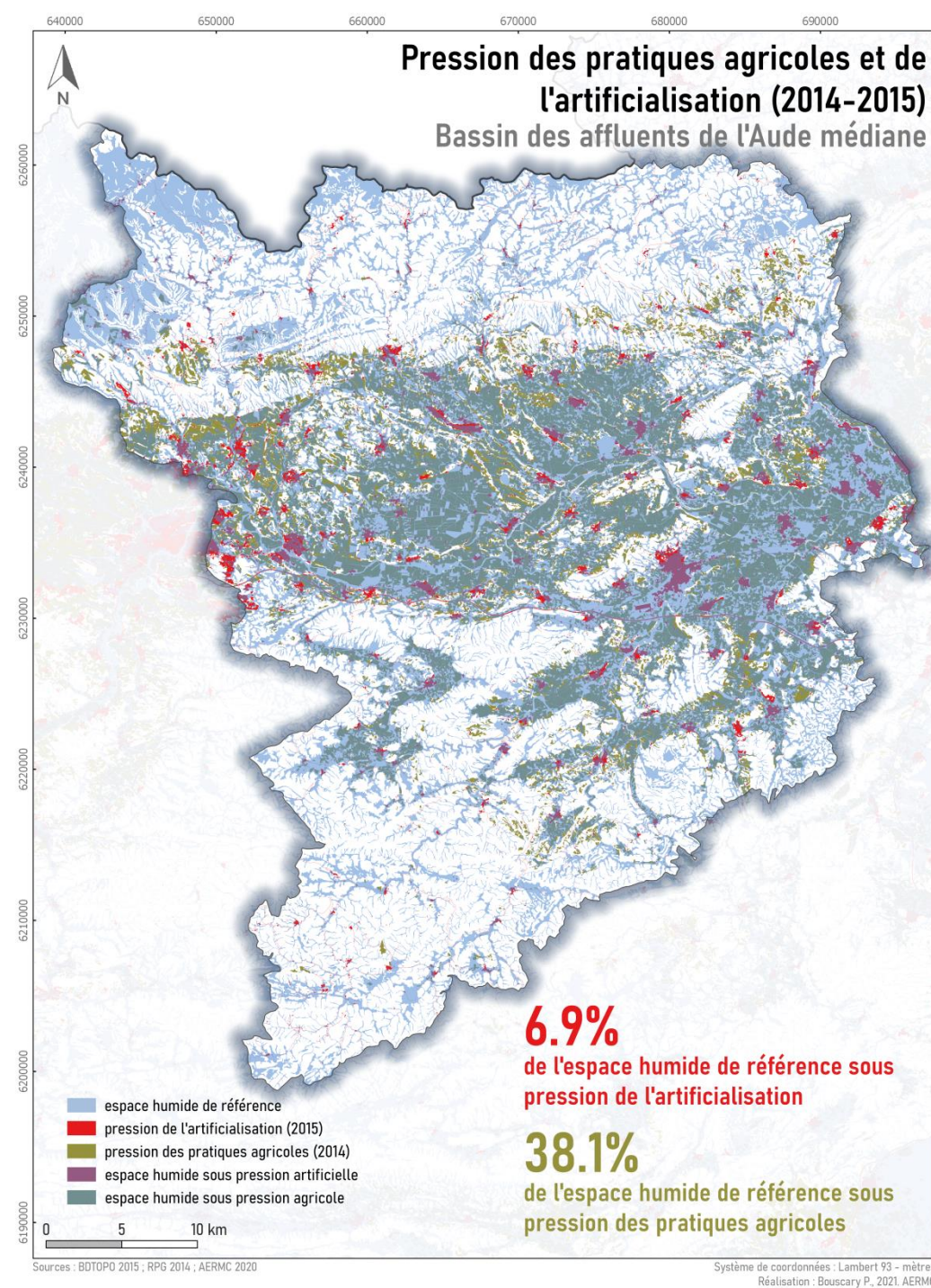
Système de coordonnées : Lambert 93 - mètres
Réalisation : Bouscary P., 2021. AERMC

Superficie du sous bassin	212870,0 ha
Superficie de l'espace humide de référence	96155,1 ha
Écorégions dans le sous bassin	<ul style="list-style-type: none">- N°13 : Massifs de Caroux et de l'Espinouse- N°19 : Plaines de l'Aude et de l'Hérault- N°20 : Montagne noire audoise- N°26 : Corbières- N°27 : La Narbonnaise- N°55 : Avant-monts du Languedoc- N°62 : Bordure orientale des Pyrénées
Commentaires	Replats, plateaux et pentes douces sur socles métamorphiques de la montagne Noire (ex : plateau du Sambrès) en tête de bassin ; dépression limoneuse de l'ancien étang de Marseillette et ses plaines molassiques associées ; vastes terrasses alluvionnaires et colluvionnaires recouvertes de limons autour de l'étang de Jouarres ; chapelet d'étangs et étangs asséchés ; plaine d'inondation de l'Aude, de L'orbieu et leurs principaux affluents et terrasses associées de la plaine de l'Aude



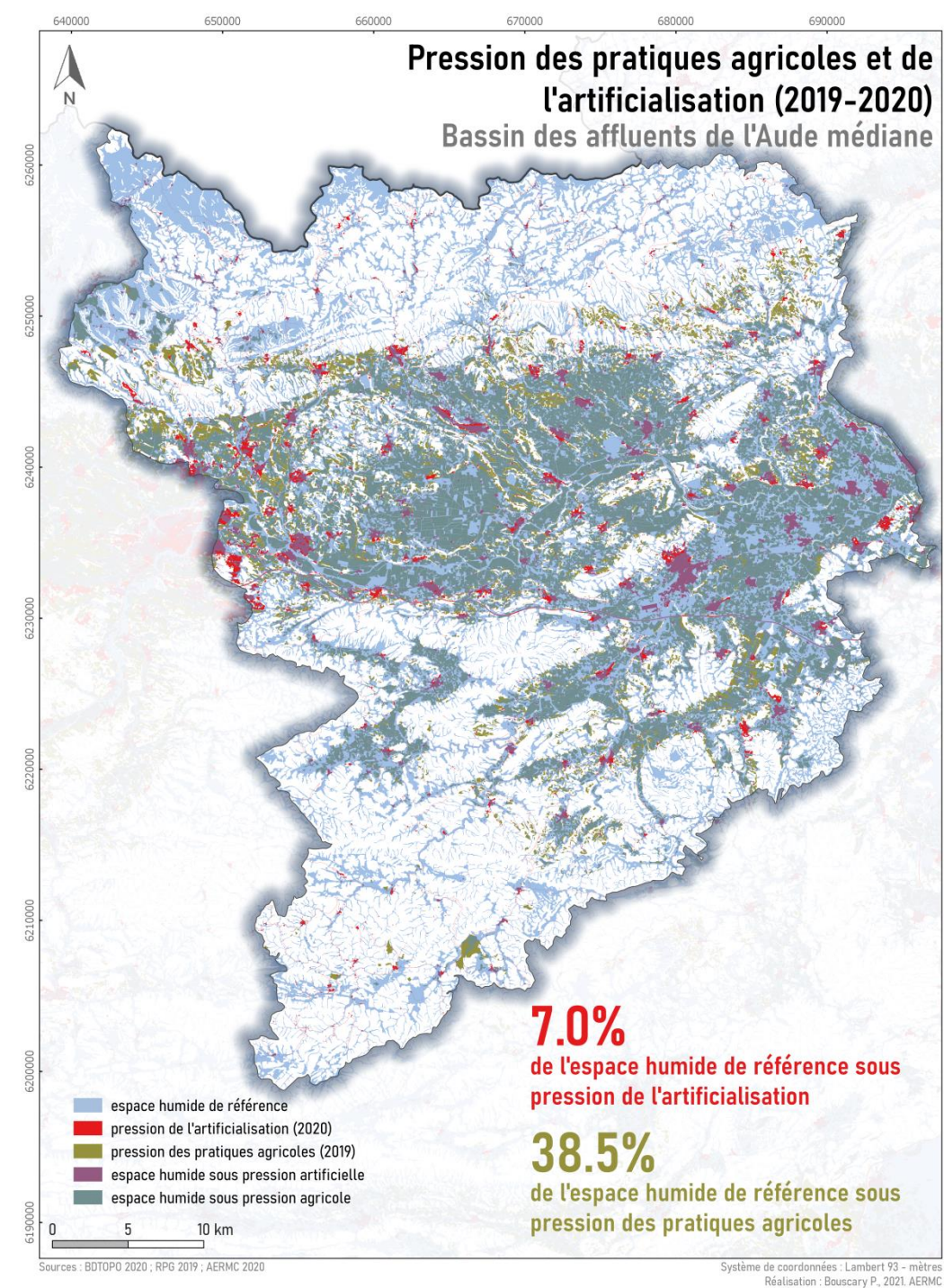
3.9% du bassin sous pression de l'artificialisation

20.0% du bassin sous pression des pratiques agricoles



4.6% du bassin sous pression de l'artificialisation

22.1% du bassin sous pression des pratiques agricoles



4.6% du bassin sous pression de l'artificialisation

22.3% du bassin sous pression des pratiques agricoles