

Directive Inondation

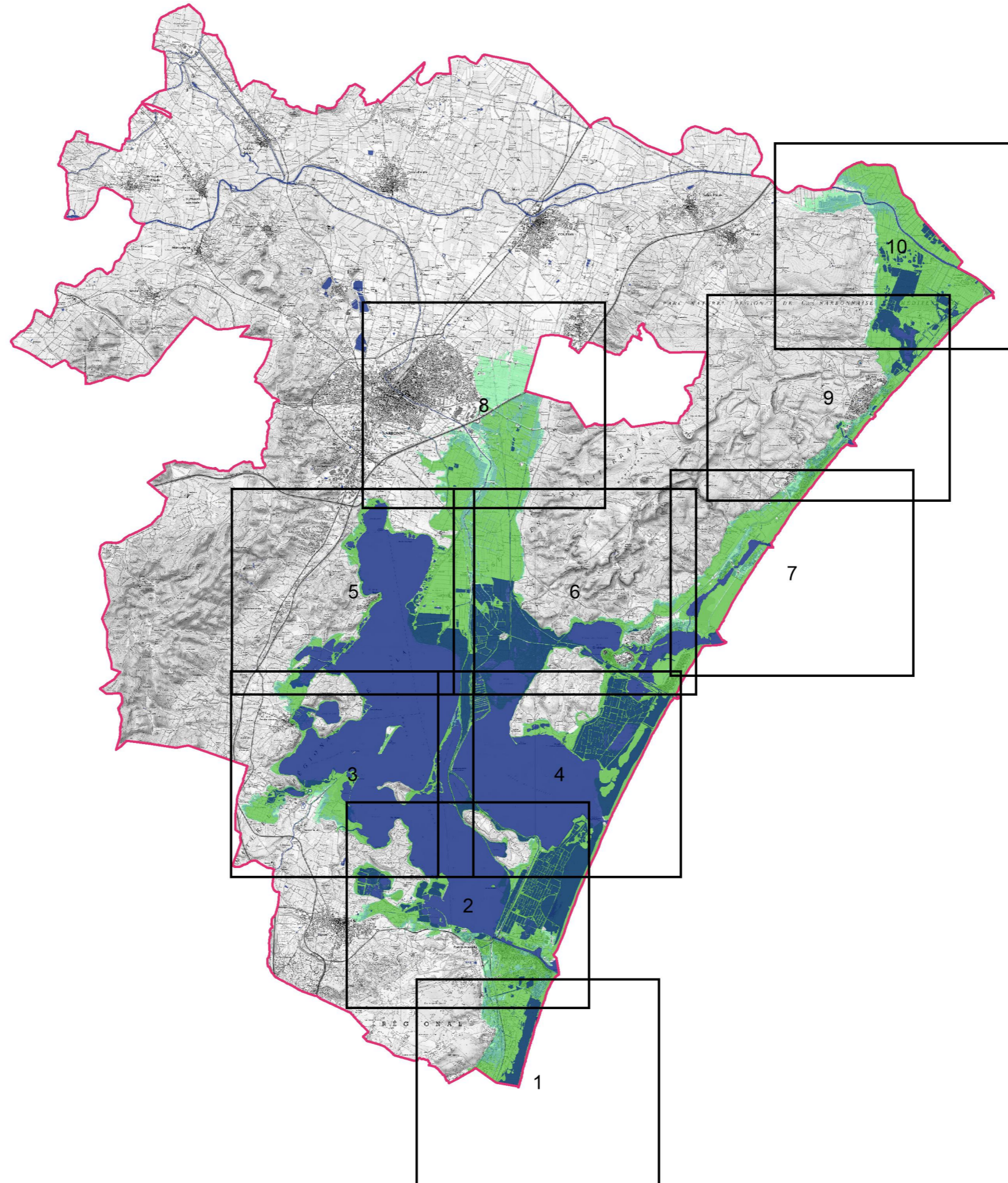
Bassin Rhône- Méditerranée

Territoire à Risque Important d'inondation (TRI) de NARBONNE

Submersion marine

Cartes de synthèse

Atlas du TRI de Narbonne - Submersion marine



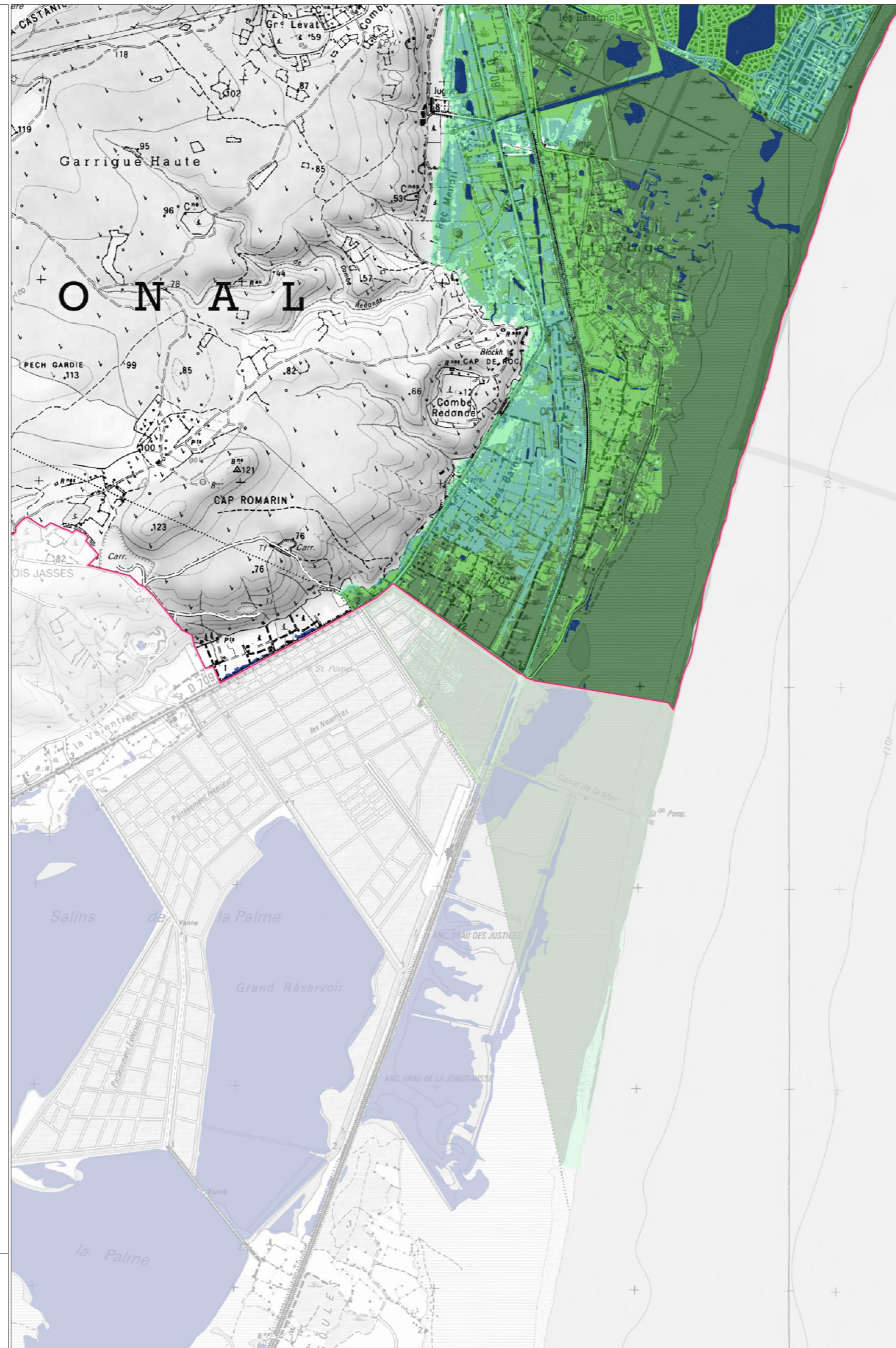
- Secteur de TRI cartographié
- Emprise des inondations pour le scénario extrême
- Emprise des inondations pour le scénario avec changement climatique
- Emprise des inondations pour le scénario moyen
- Emprise des inondations pour le scénario fréquent
- Limite de TRI
- Hydrographie



CARTE DE SYNTHESE

Submersion marine

TRI de NARBONNE - Secteur 1



■ Lit mineur et zone en eau permanente

Probabilité de crue

- Crue de faible probabilité
- Crue de moyenne probabilité avec changement climatique
- Crue de moyenne probabilité
- Crue de forte probabilité

Découpage administratif

- Limite de TRI
- Limite de commune

Copyright IGN © (Scan25, BD Topo)
Année de production : 2013
Protocole ministère du 8 janvier 2012



CARTE DE SYNTHESE

Submersion marine

TRI de NARBONNE - Secteur 2



Direction régionale
de l'Environnement,
de l'Aménagement
et du Logement
LANGUEDOC-
ROUSSILLON

■ Lit mineur et zone en eau permanente

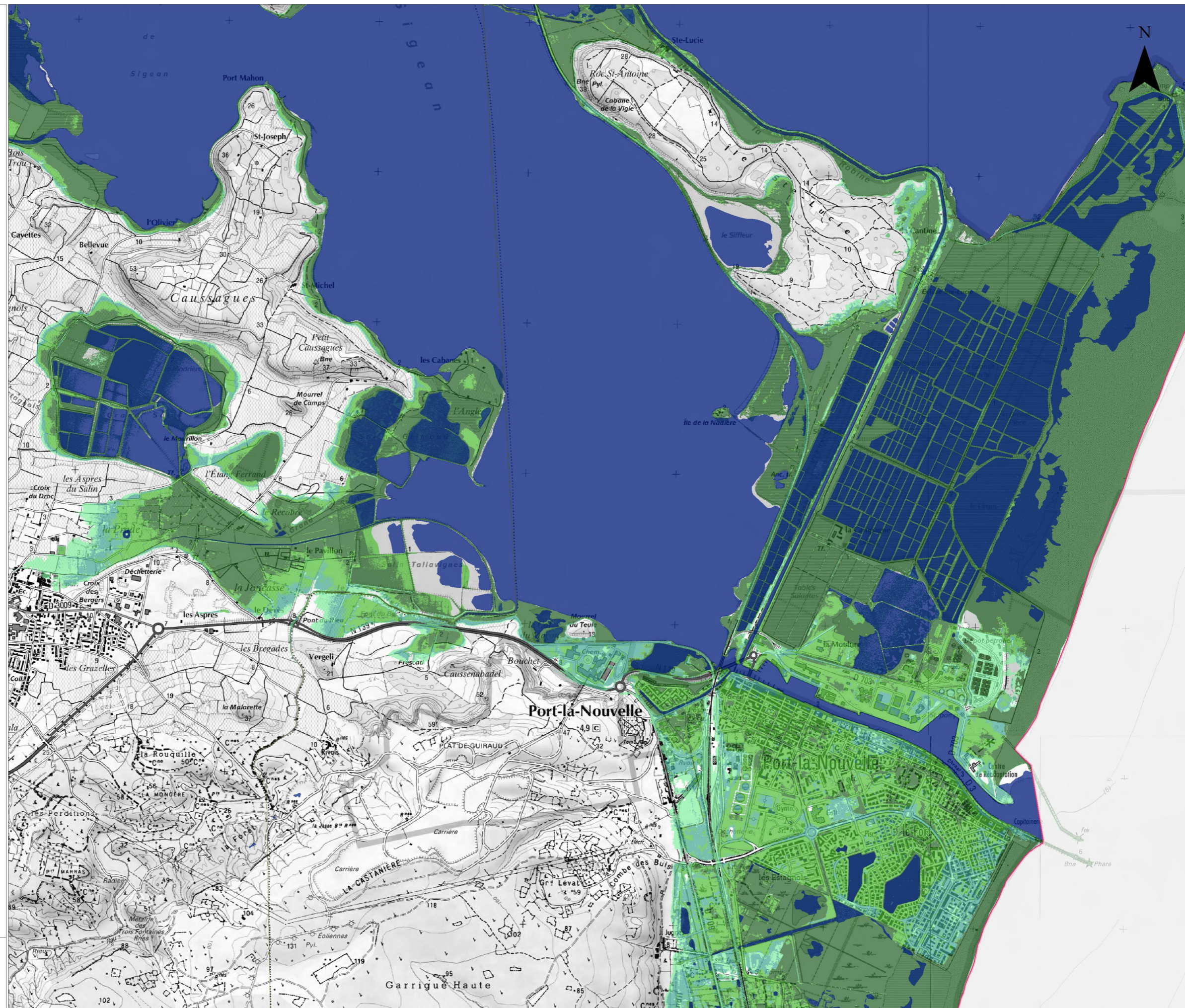
Probabilité de crue

- Crue de faible probabilité
- Crue de moyenne probabilité avec changement climatique
- Crue de moyenne probabilité
- Crue de forte probabilité

Découpage administratif

- Limite de TRI
- Limite de commune

Copyright IGN © (Scan25, BD Topo)
Année de production : 2013
Protocole ministère du 8 janvier 2012



CARTE DE SYNTHESE

Submersion marine

TRI de NARBONNE - Secteur 3



Direction régionale
de l'Environnement,
de l'Aménagement
et du Logement
LANGUEDOC-
ROUSSILLON

■ Lit mineur et zone en eau permanente

Probabilité de crue

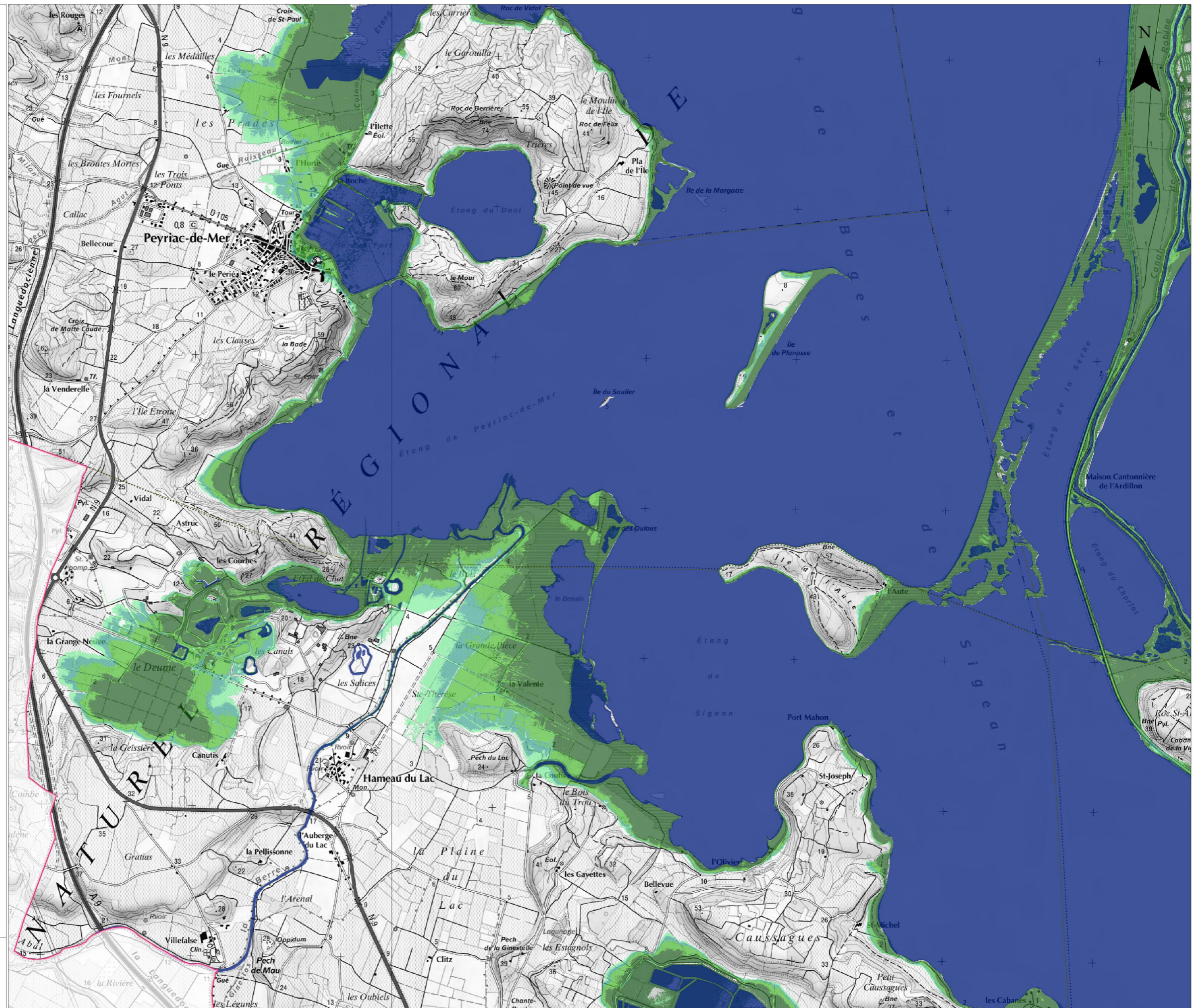
- Crue de faible probabilité
- Crue de moyenne probabilité avec changement climatique
- Crue de moyenne probabilité
- Crue de forte probabilité

Découpage administratif

- Limite de TRI
- Limite de commune

Copyright IGN © (Scan25, BD Topo)
Année de production : 2013
Protocole ministère du 8 janvier 2012

0 1 km



CARTE DE SYNTHÈSE

Submersion marine

TRI de NARBONNE - Secteur 4



■ Lit mineur et zone en eau permanente

Probabilité de crue

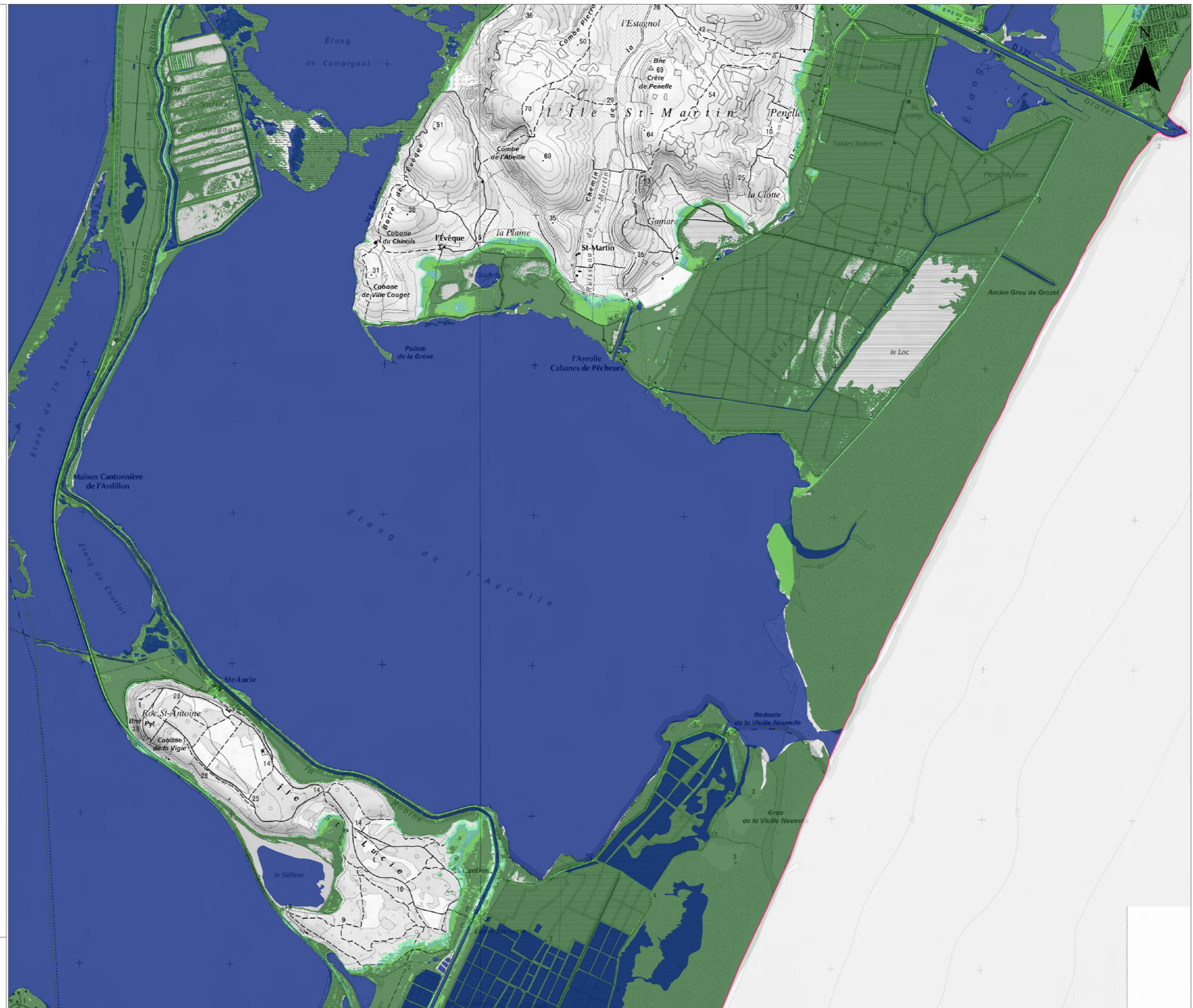
- Crue de faible probabilité
- Crue de moyenne probabilité avec changement climatique
- Crue de moyenne probabilité
- Crue de forte probabilité

Découpage administratif

- Limite de TRI
- Limite de commune

Copyright IGN © (Scan25, BD Topo)
Année de production : 2013
Protocole ministère du 8 janvier 2012

0 1 km



CARTE DE SYNTHESE

Submersion marine

TRI de NARBONNE - Secteur 5



Direction régionale
de l'Environnement,
de l'Aménagement
et du Logement
LANGUEDOC-
ROUSSILLON

■ Lit mineur et zone en eau permanente

Probabilité de crue

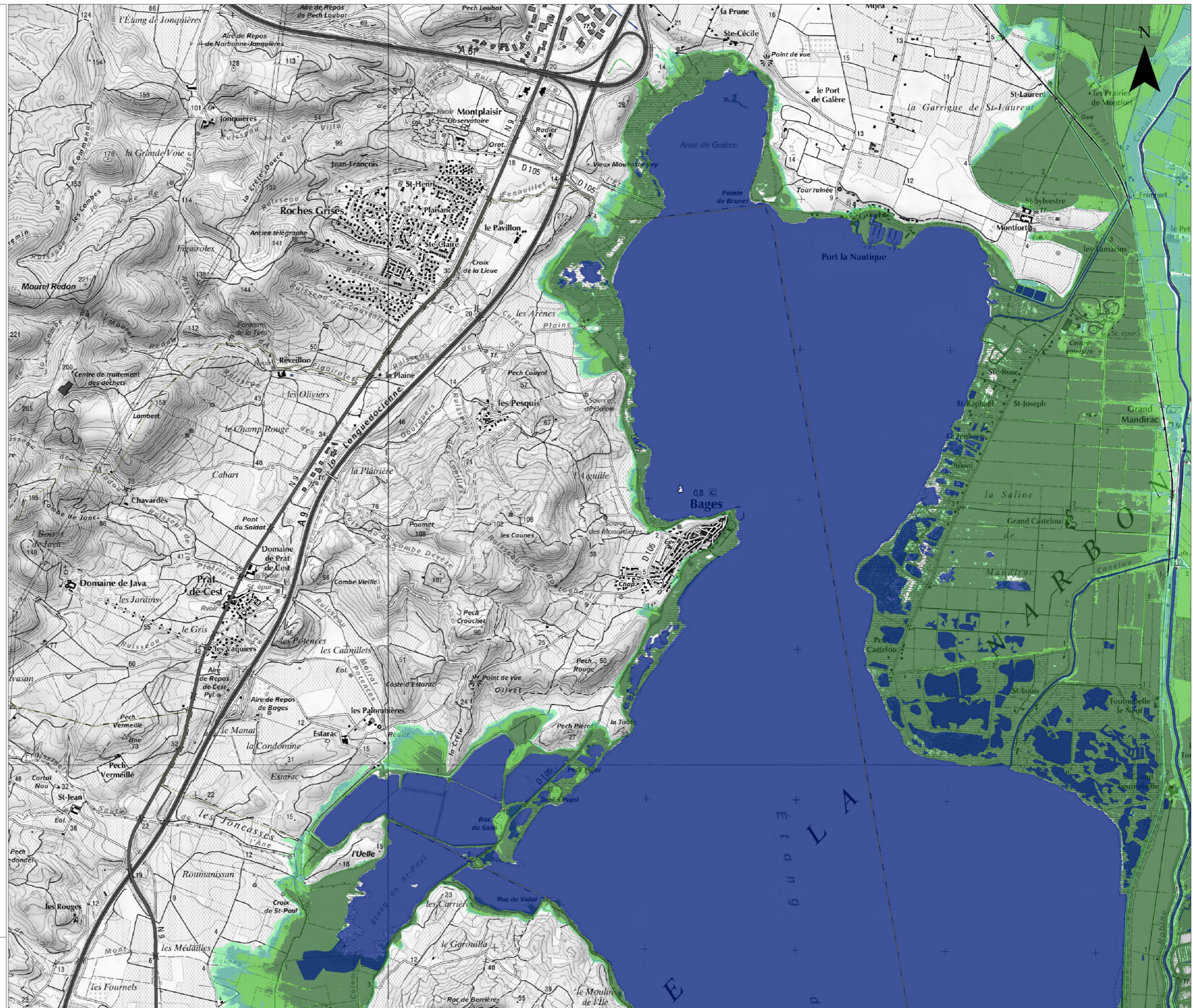
- Crue de faible probabilité
- Crue de moyenne probabilité avec changement climatique
- Crue de moyenne probabilité
- Crue de forte probabilité

Découpage administratif

- Limite de TRI
- Limite de commune

Copyright IGN © (Scan25, BD Topo)
Année de production : 2013
Protocole ministère du 8 janvier 2012

0 1 km



CARTE DE SYNTHESE

Submersion marine

TRI de NARBONNE - Secteur 6



■ Lit mineur et zone en eau permanente

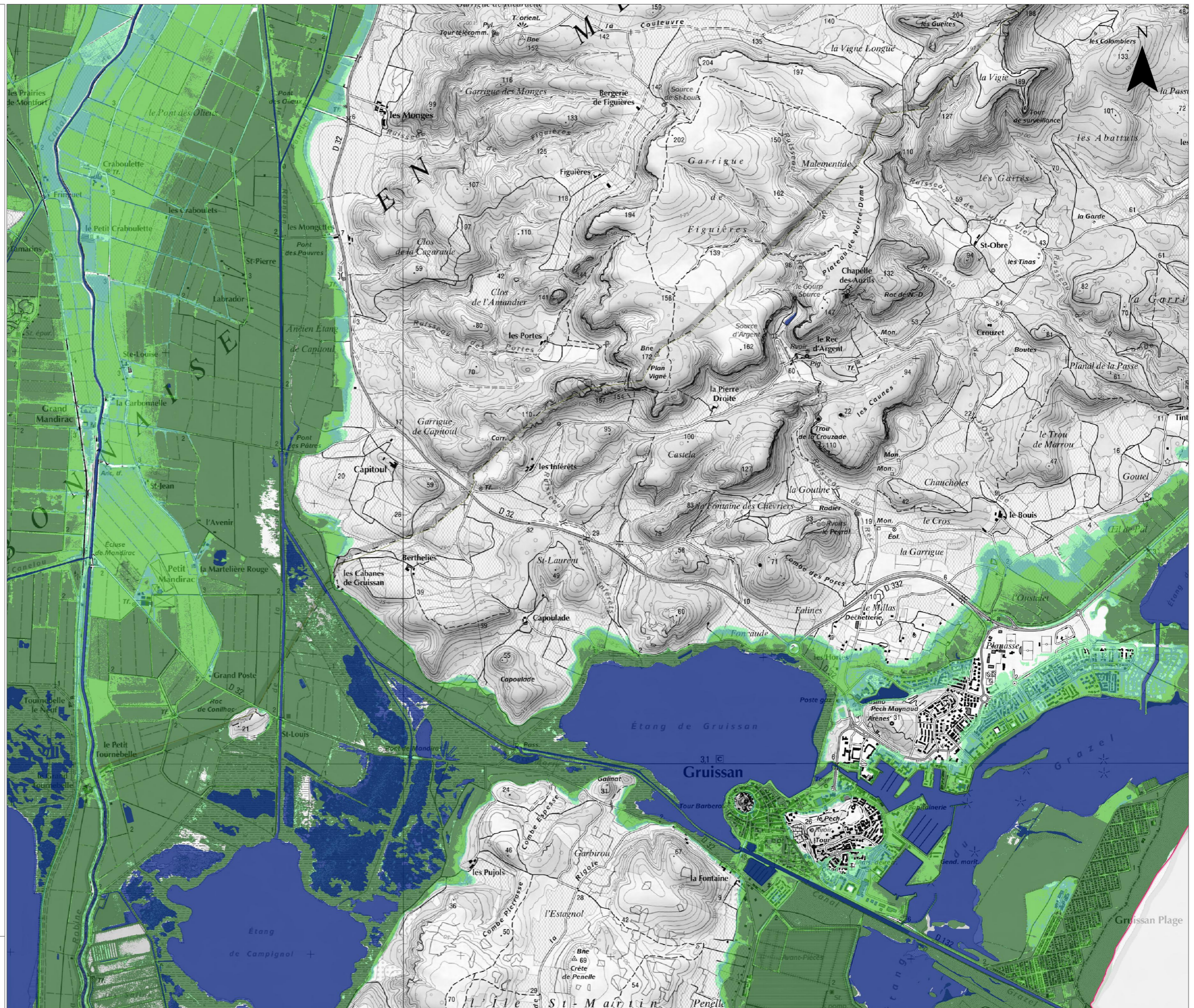
Probabilité de crue

- Crue de faible probabilité
- Crue de moyenne probabilité avec changement climatique
- Crue de moyenne probabilité
- Crue de forte probabilité

Découpage administratif

- Limite de TRI
- Limite de commune

Copyright IGN © (Scan25, BD Topo)
Année de production : 2013
Protocole ministère du 8 janvier 2012



CARTE DE SYNTHESE

Submersion marine

TRI de NARBONNE - Secteur 7



Direction régionale
de l'Environnement,
de l'Aménagement
et du Logement
LANGUEDOC-
ROUSSILLON

■ Lit mineur et zone en eau permanente

Probabilité de crue

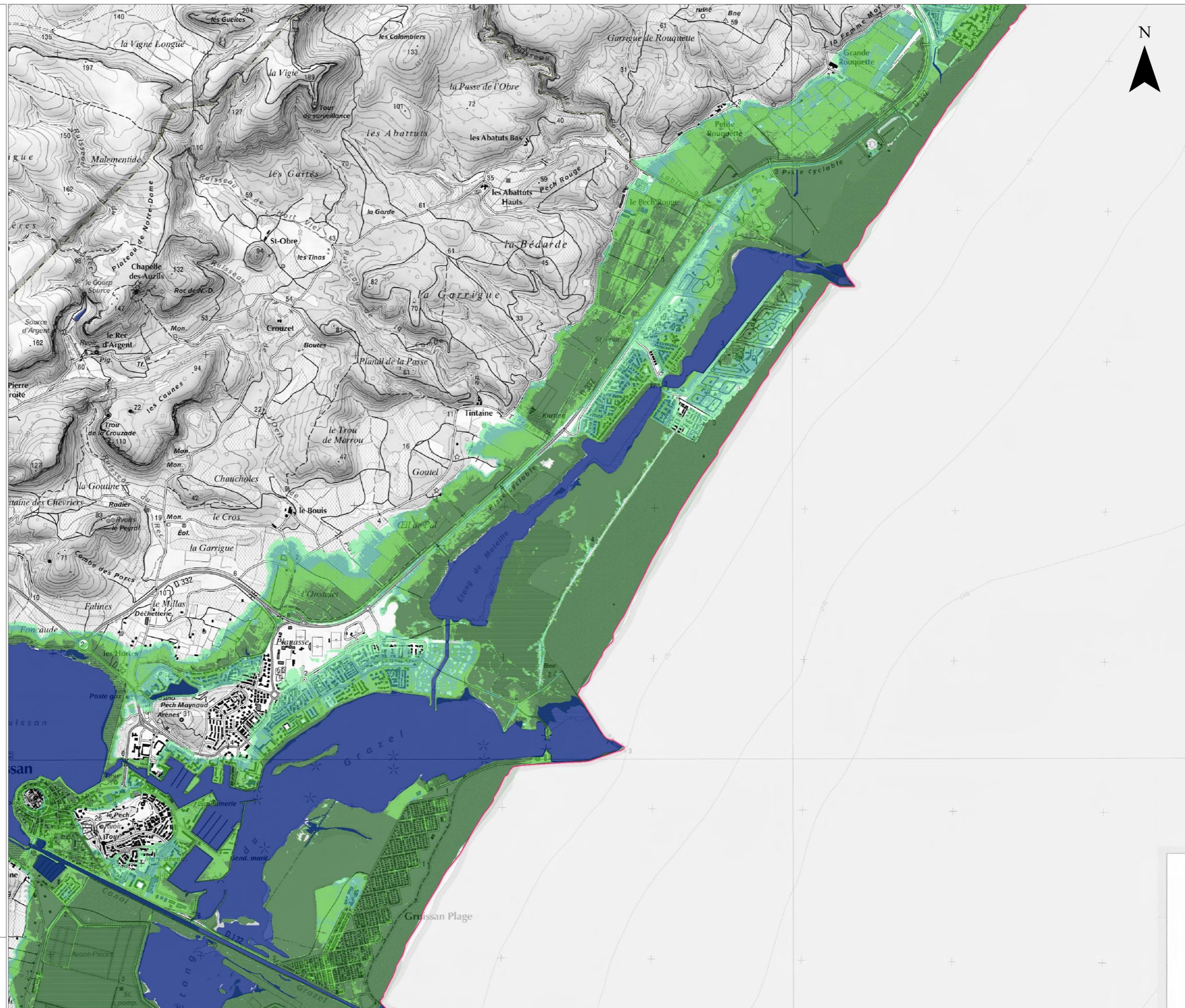
- Crue de faible probabilité
- Crue de moyenne probabilité avec changement climatique
- Crue de moyenne probabilité
- Crue de forte probabilité

Découpage administratif

- Limite de TRI
- Limite de commune

Copyright IGN © (Scan25, BD Topo)
Année de production : 2013
Protocole ministère du 8 janvier 2012

0 1 km



CARTE DE SYNTHESE

Submersion marine

TRI de NARBONNE - Secteur 8



■ Lit mineur et zone en eau permanente

Probabilité de crue

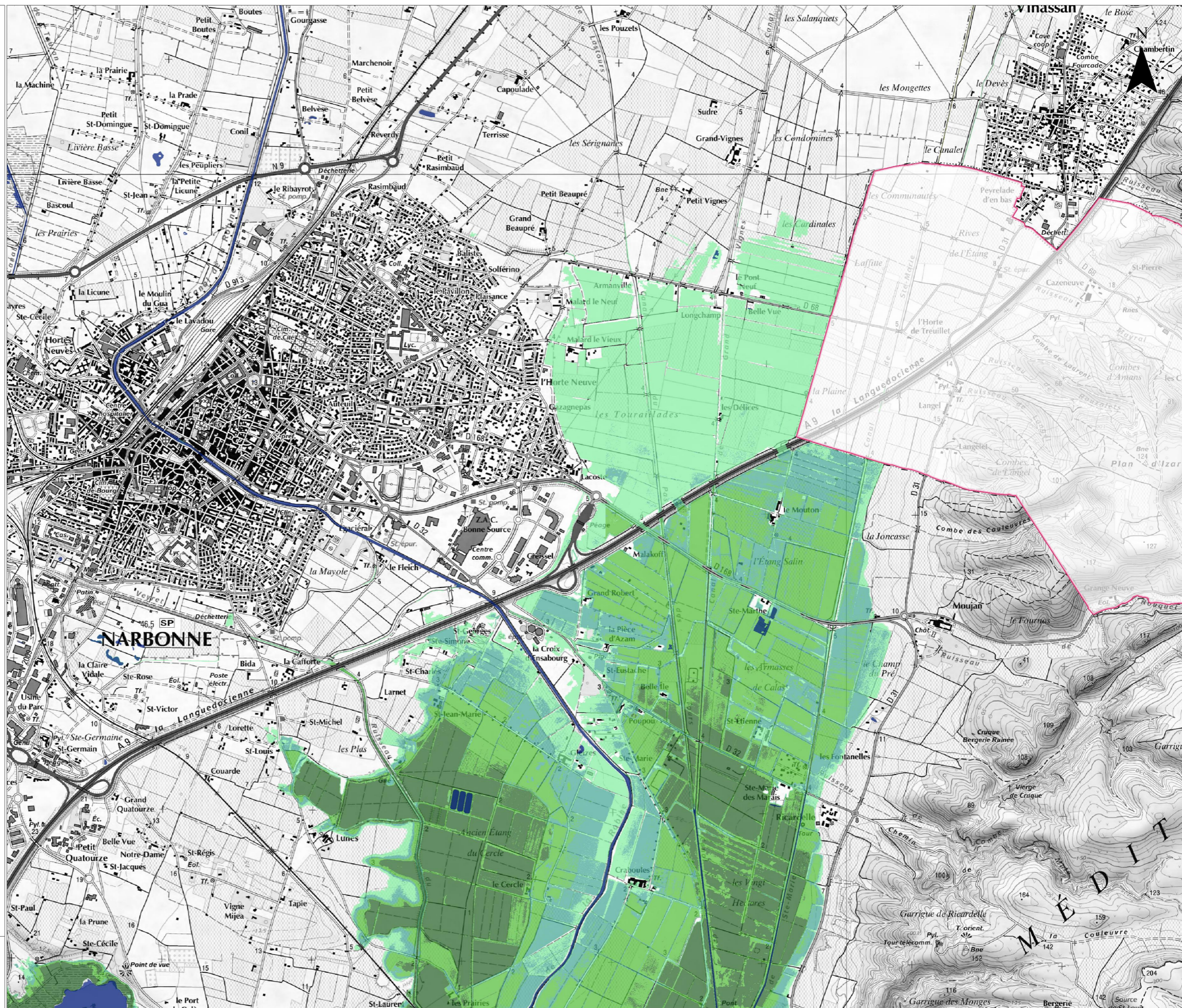
- Crue de faible probabilité
- Crue de moyenne probabilité avec changement climatique
- Crue de moyenne probabilité
- Crue de forte probabilité

Découpage administratif

- Limite de TRI
- Limite de commune

Copyright IGN © (Scan25, BD Topo)
Année de production : 2013
Protocole ministère du 8 janvier 2012

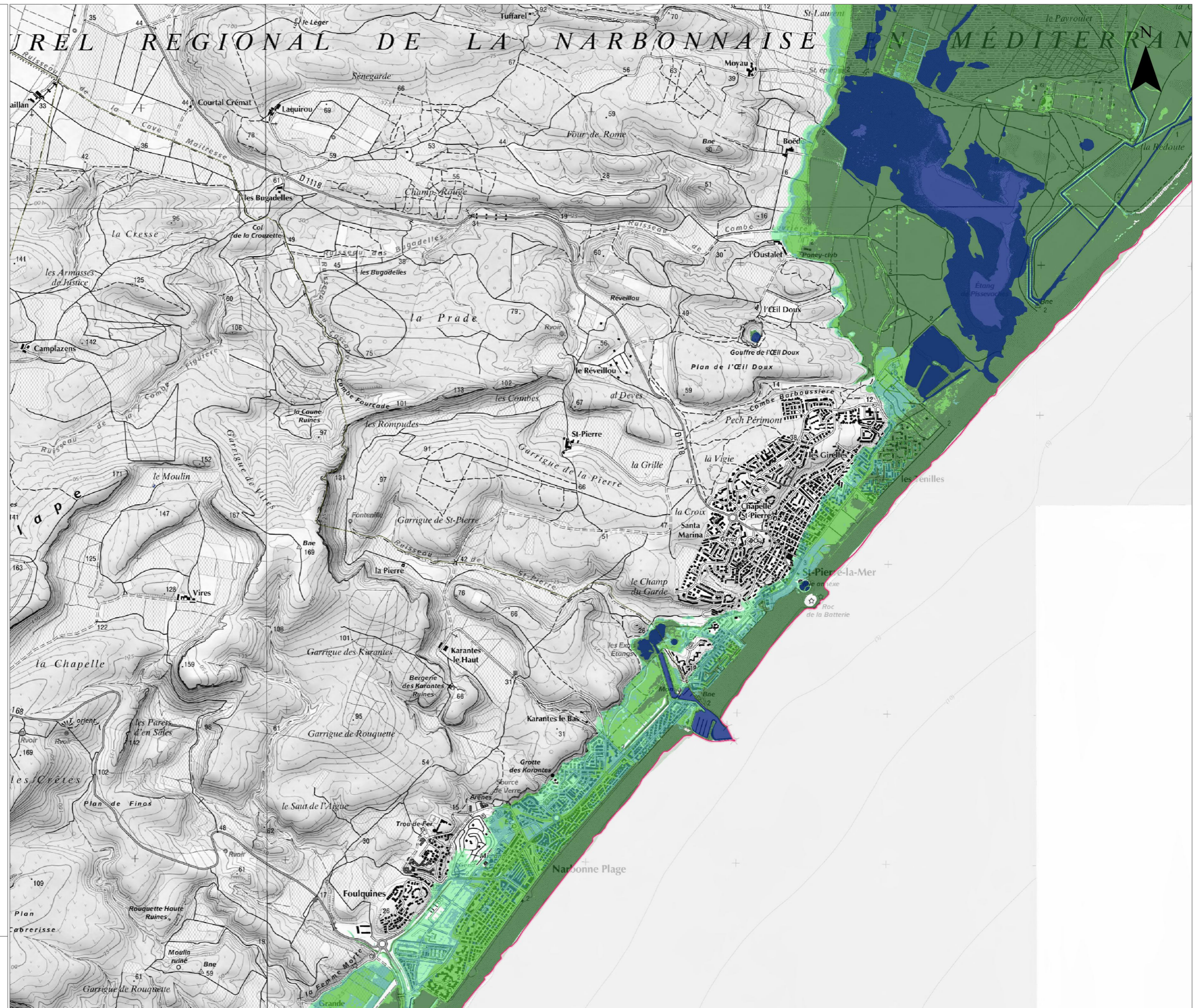
0 1 km



CARTE DE SYNTHESE

Submersion marine

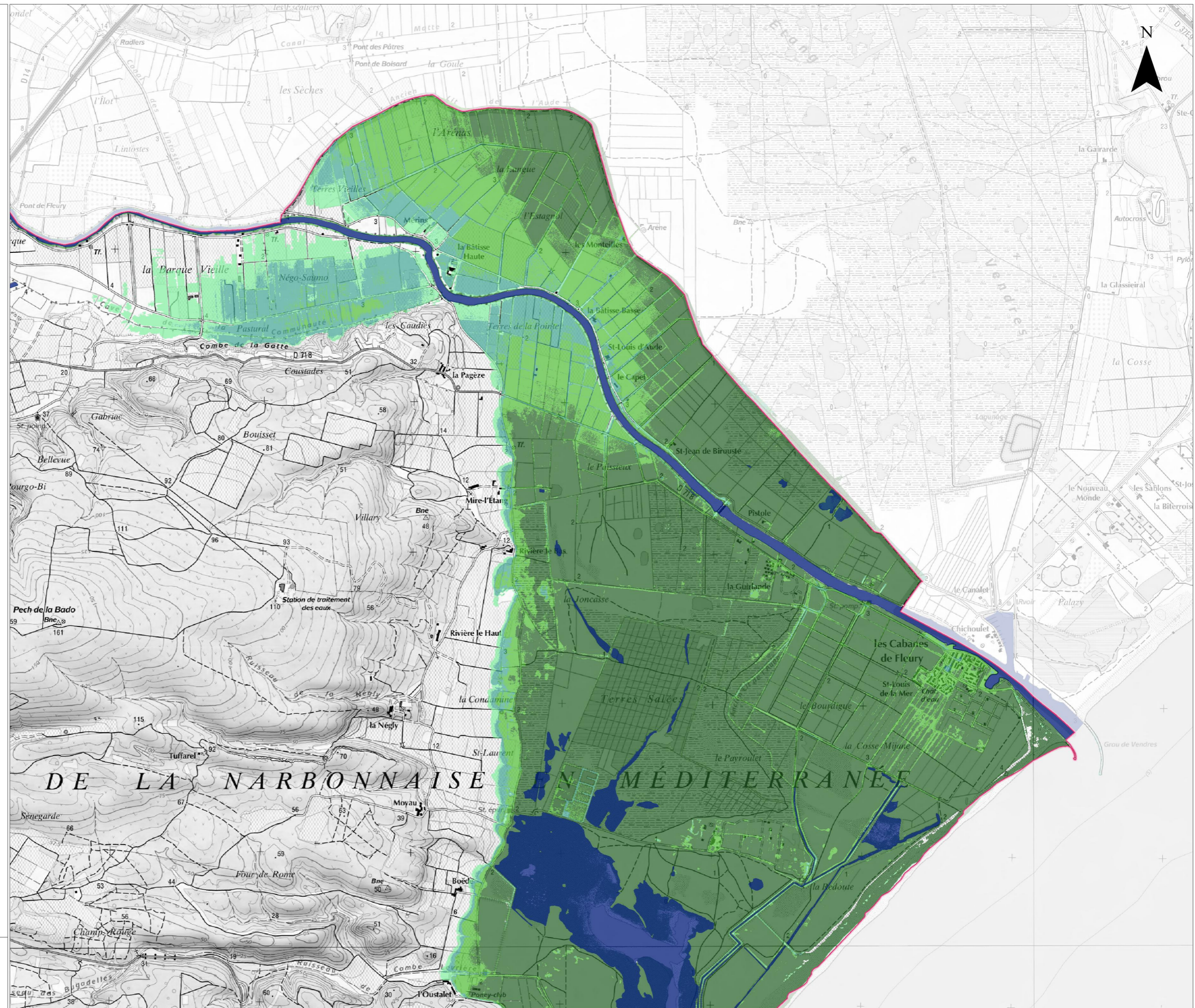
TRI de NARBONNE - Secteur 9



CARTE DE SYNTHESE

Submersion marine

TRI de NARBONNE - Secteur 10



■ Lit mineur et zone en eau permanente

Probabilité de crue

- Crue de faible probabilité
- Crue de moyenne probabilité avec changement climatique
- Crue de moyenne probabilité
- Crue de forte probabilité

Découpage administratif

- Limite de TRI
- Limite de commune

Copyright IGN © (Scan25, BD Topo)
Année de production : 2013
Protocole ministère du 8 janvier 2012



**Direction régionale de l'Environnement
de l'Aménagement et du Logement
LANGUEDOC-ROUSSILLON
délégation de bassin Rhône-Méditerranée**

34064 MONTPELLIER – CS 69007 - CEDEX 02

Tél : 33 (01) 04 34 46 64 00

Fax : 33 (01) 04 34 46 63 64

