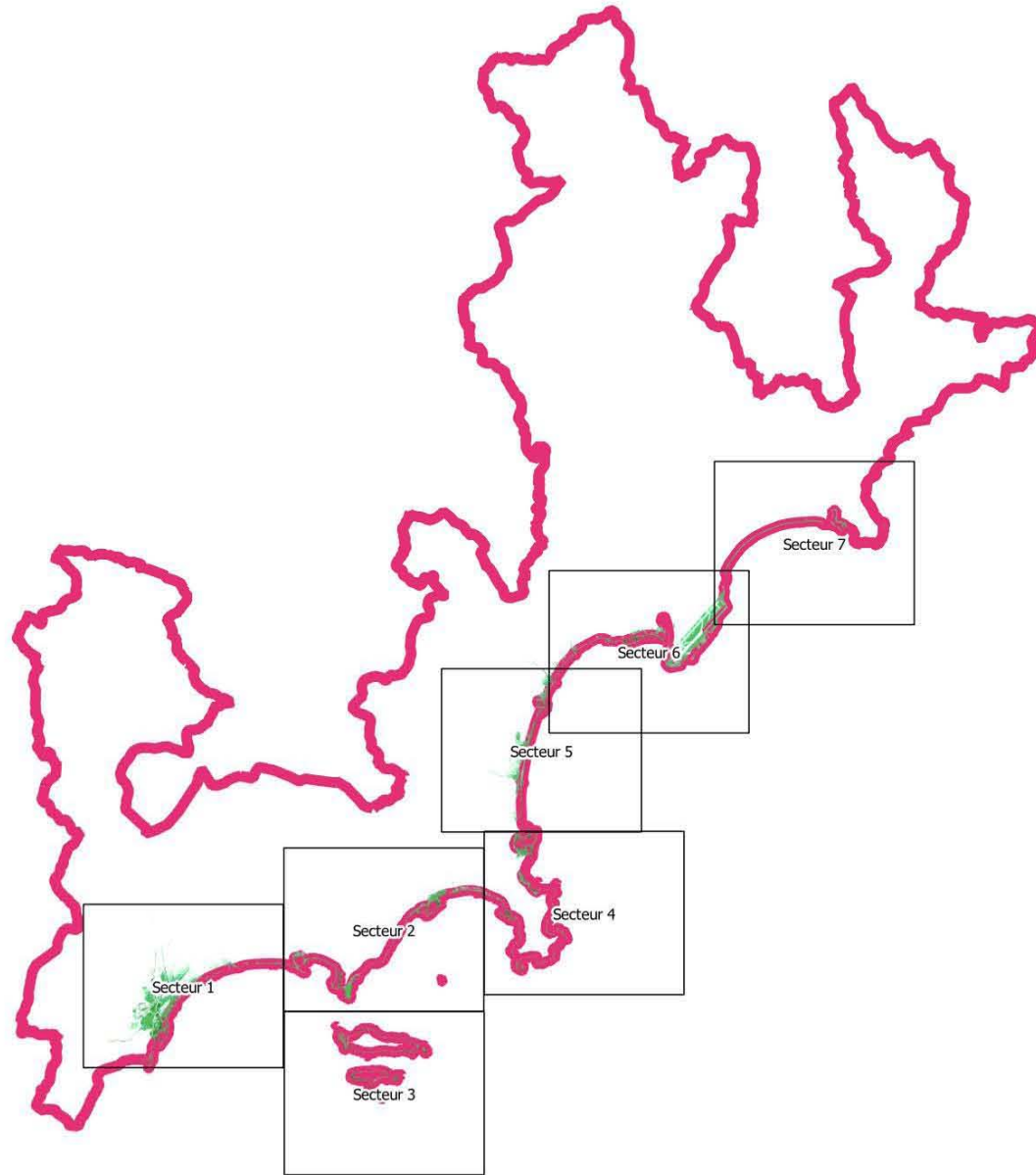
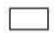




# Atlas du TRI NICE - CANNES - MANDELIEU

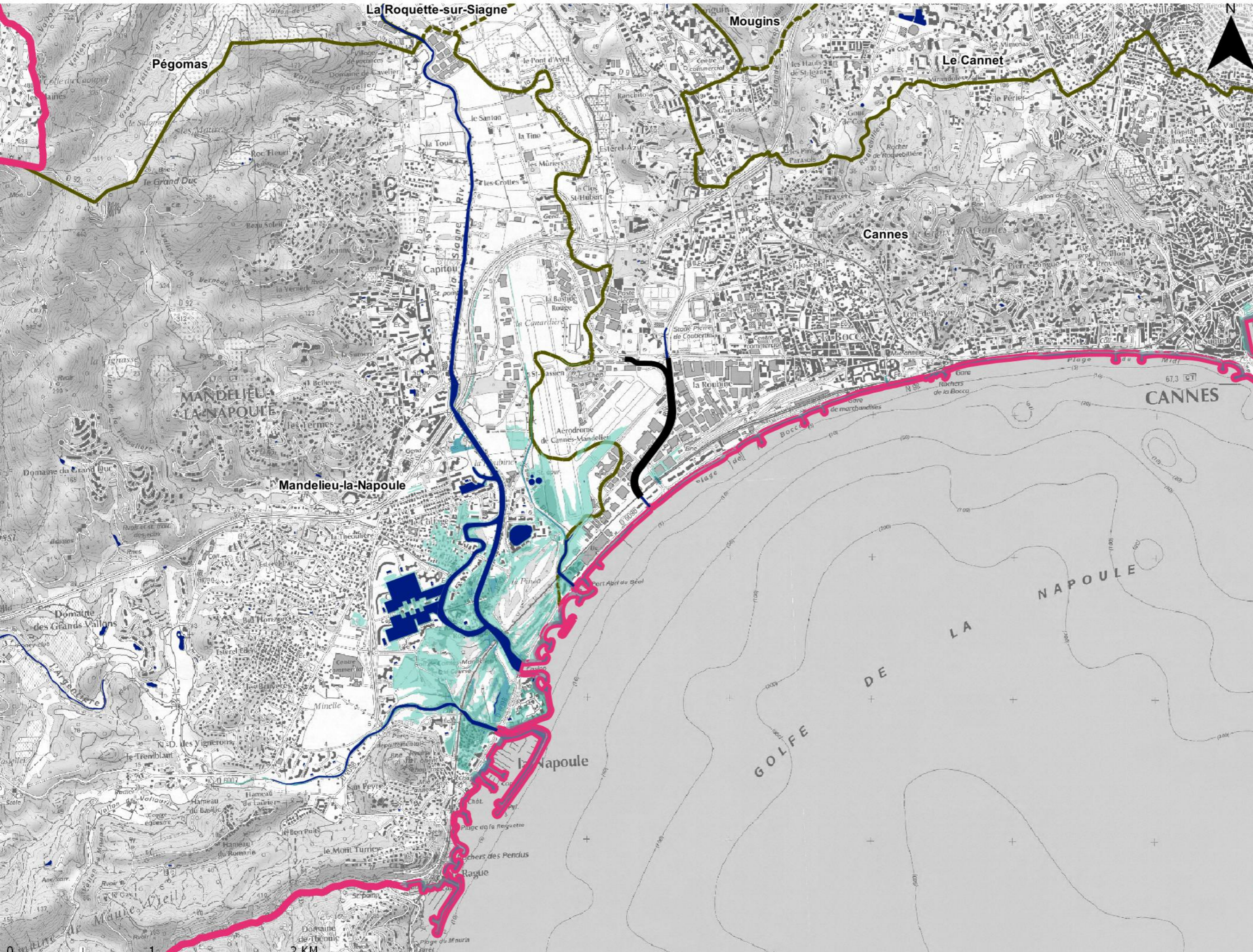
## Submersion marine



-  Secteur du TRI cartographié
-  Périmètre du TRI
-  Zones de submersion marine

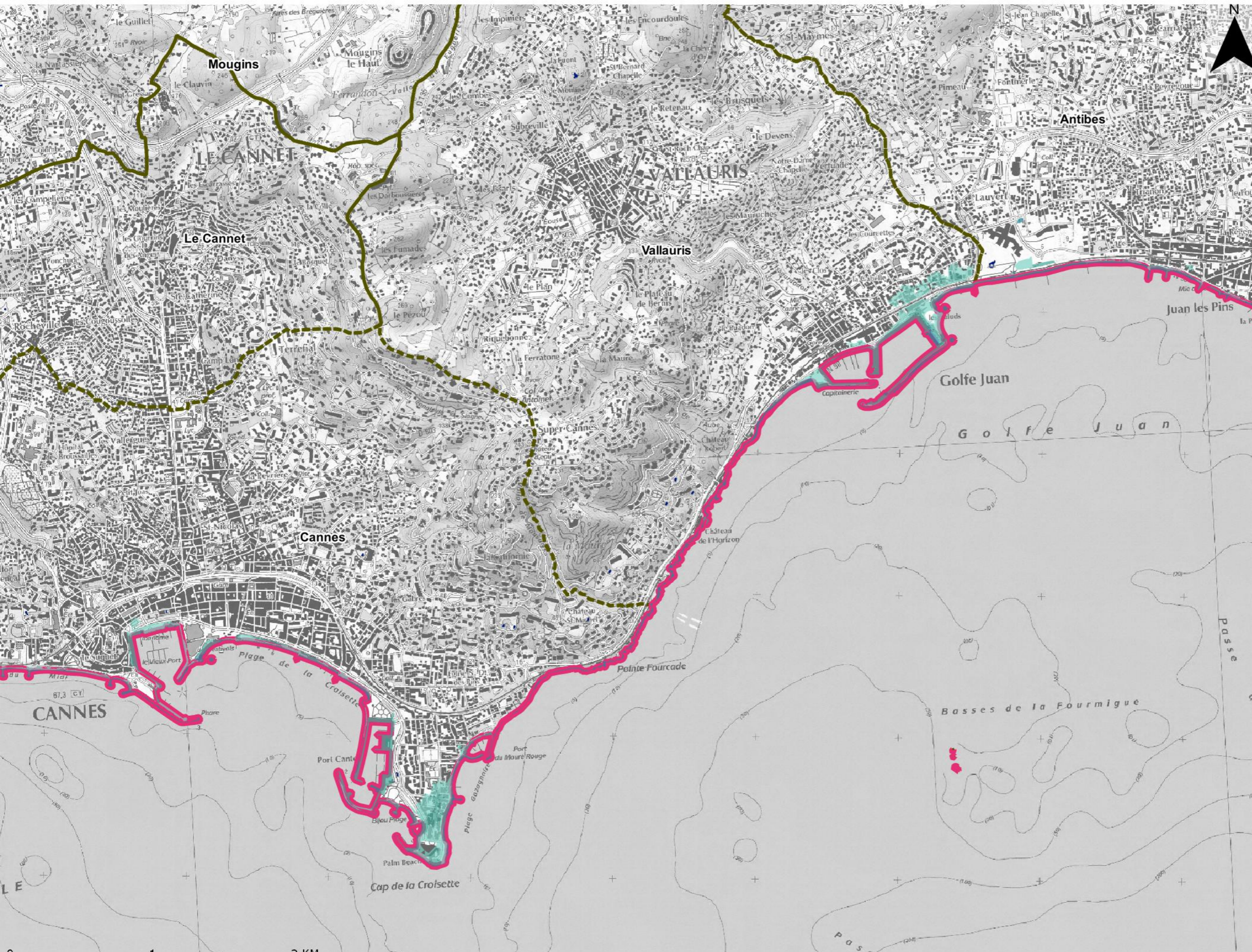


Submersion marine



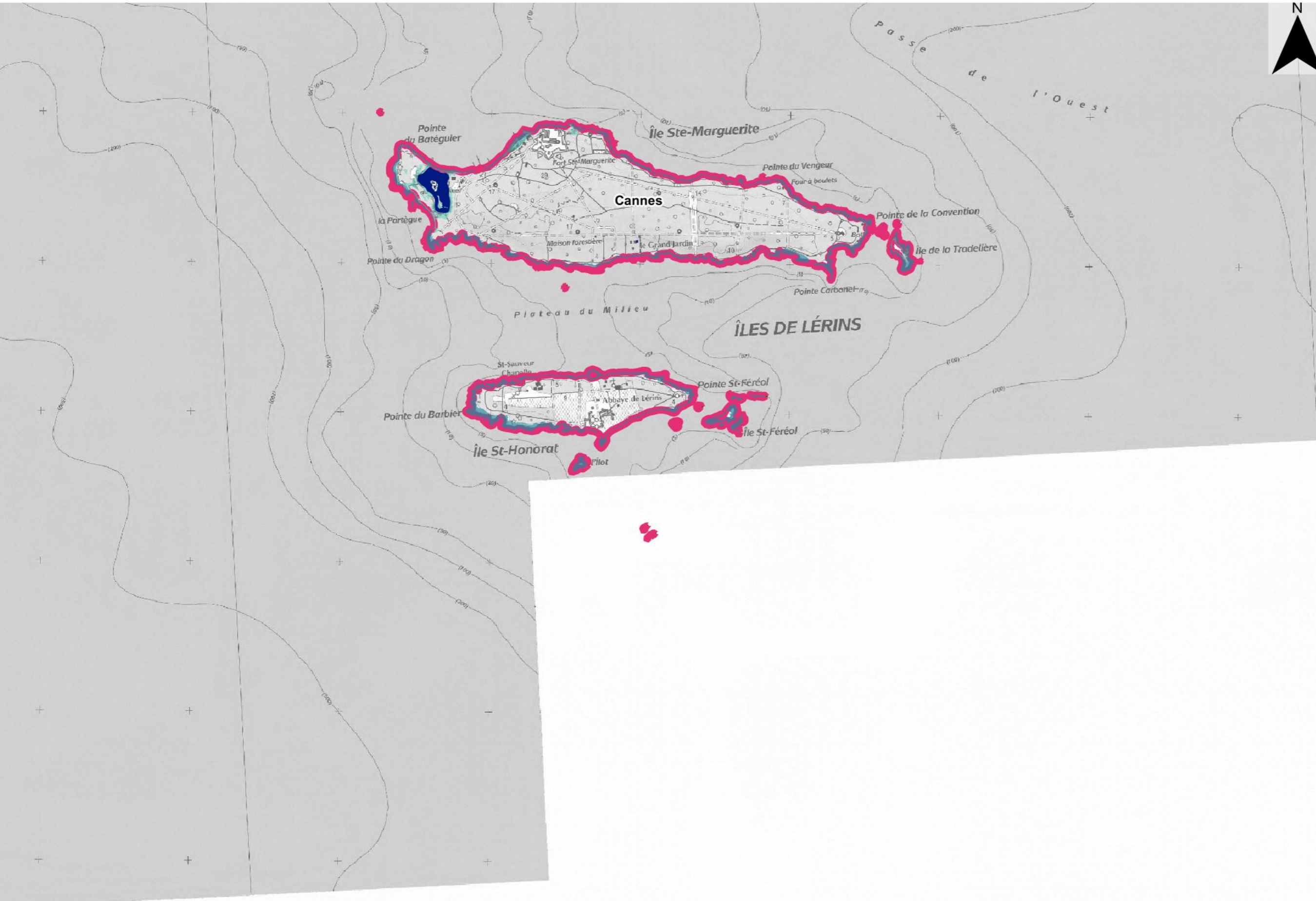
- Lit mineur
- Hauteurs d'eau**
- Plus de 2 m
- De 1 à 2 m
- De 0.5 à 1 m
- De 0 à 0.5 m
- Protection**
- Ouvrage de protection
- Découpage administratif**
- Périmètre du TRI
- Limite de commune

Submersion marine

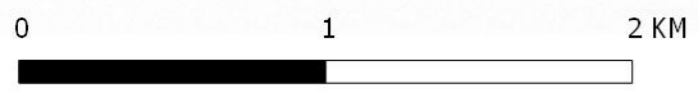


- Lit mineur
- Hauteurs d'eau**
- Plus de 2 m
- De 1 à 2 m
- De 0.5 à 1 m
- De 0 à 0.5 m
- Protection**
- Ouvrage de protection
- Découpage administratif**
- Périmètre du TRI
- Limite de commune

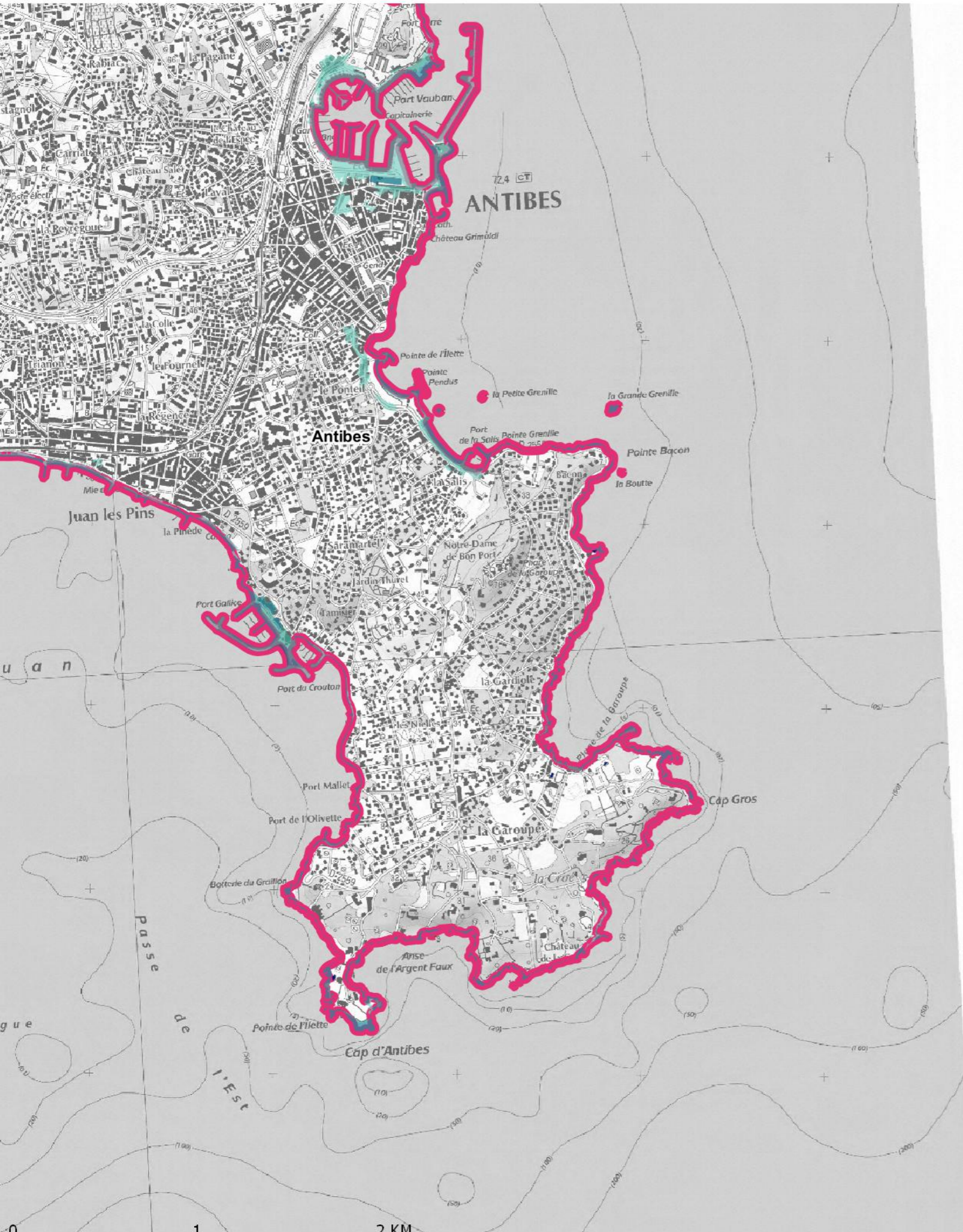
Submersion marine



- Lit mineur
- Hauteurs d'eau**
- Plus de 2 m
- De 1 à 2 m
- De 0.5 à 1 m
- De 0 à 0.5 m
- Protection**
- Ouvrage de protection
- Découpage administratif**
- Périmètre du TRI
- Limite de commune

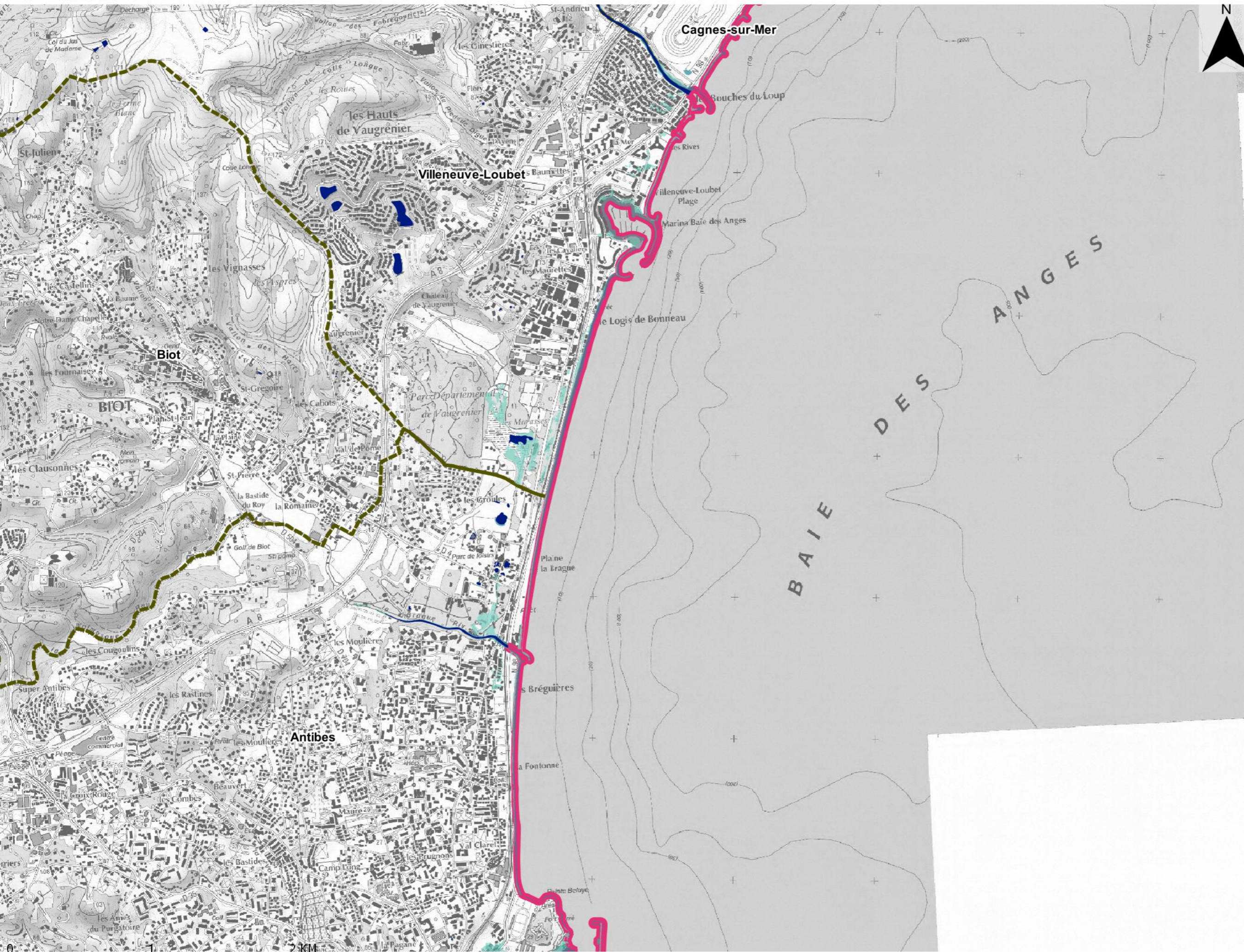


Submersion marine



- Lit mineur
- Hauteurs d'eau**
- Plus de 2 m
- De 1 à 2 m
- De 0.5 à 1 m
- De 0 à 0.5 m
- Protection**
- Ouvrage de protection
- Découpage administratif**
- Périmètre du TRI
- Limite de commune

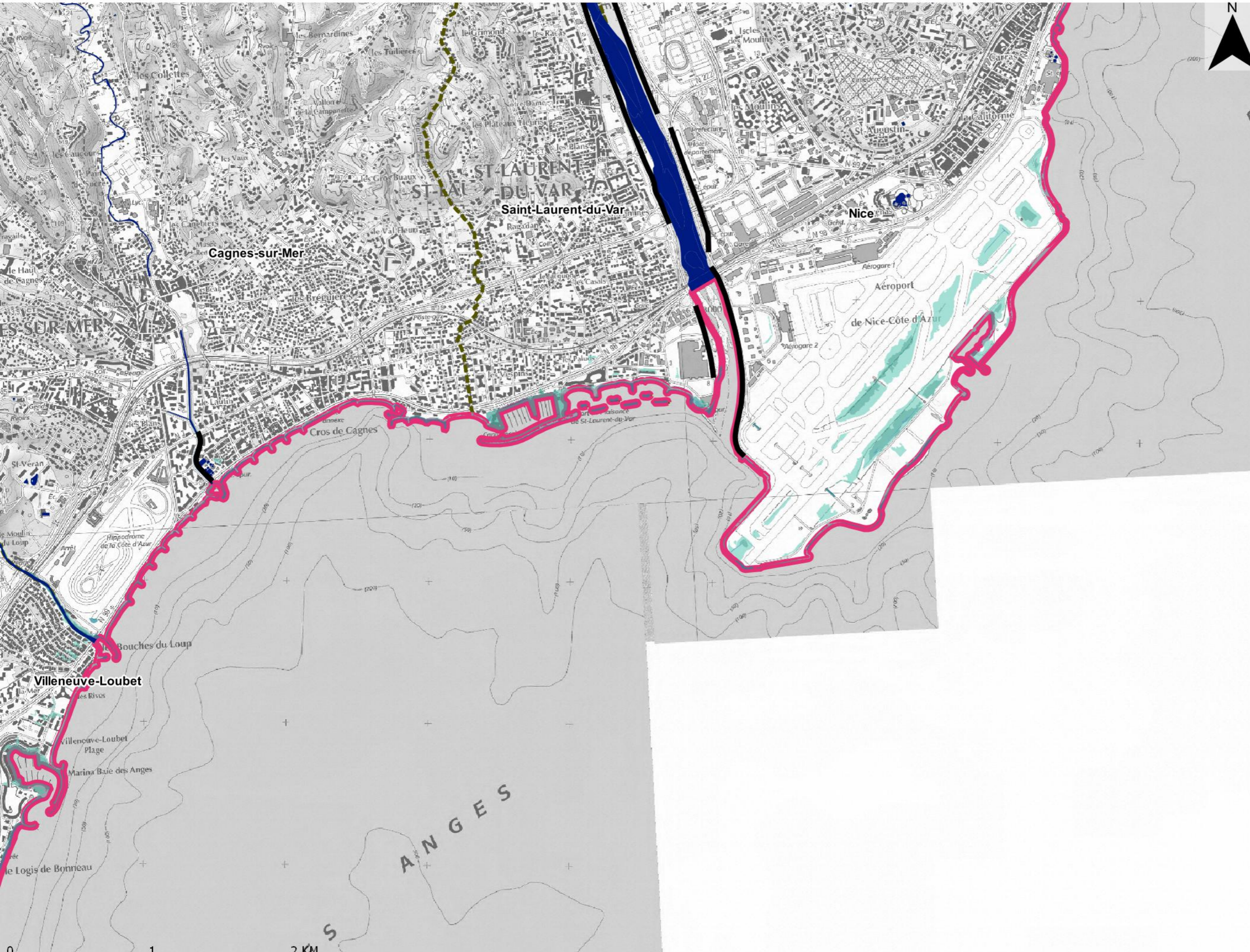
Submersion marine



Direction régionale  
de l'Environnement,  
de l'Aménagement  
et du Logement  
PROVENCE  
ALPES-CÔTE D'AZUR

- Lit mineur
- Hauteurs d'eau**
- Plus de 2 m
- De 1 à 2 m
- De 0.5 à 1 m
- De 0 à 0.5 m
- Protection**
- Ouvrage de protection
- Découpage administratif**
- Périmètre du TRI
- Limite de commune

Submersion marine



- Lit mineur**
- Hauteurs d'eau**
  - Plus de 2 m
  - De 1 à 2 m
  - De 0.5 à 1 m
  - De 0 à 0.5 m
- Protection**
  - Ouvrage de protection
- Découpage administratif**
  - Périmètre du TRI
  - Limite de commune

Submersion marine



- Lit mineur
- Hauteurs d'eau**
- Plus de 2 m
- De 1 à 2 m
- De 0.5 à 1 m
- De 0 à 0.5 m
- Protection**
- Ouvrage de protection
- Découpage administratif**
- Périmètre du TRI
- Limite de commune

Production : DREAL PACA 2013  
Sources : se référer au rapport d'accompagnement  
CETE  
Printemps ministère du 8 janvier 2012