

Directive Inondation

Bassin Rhône- Méditerranée

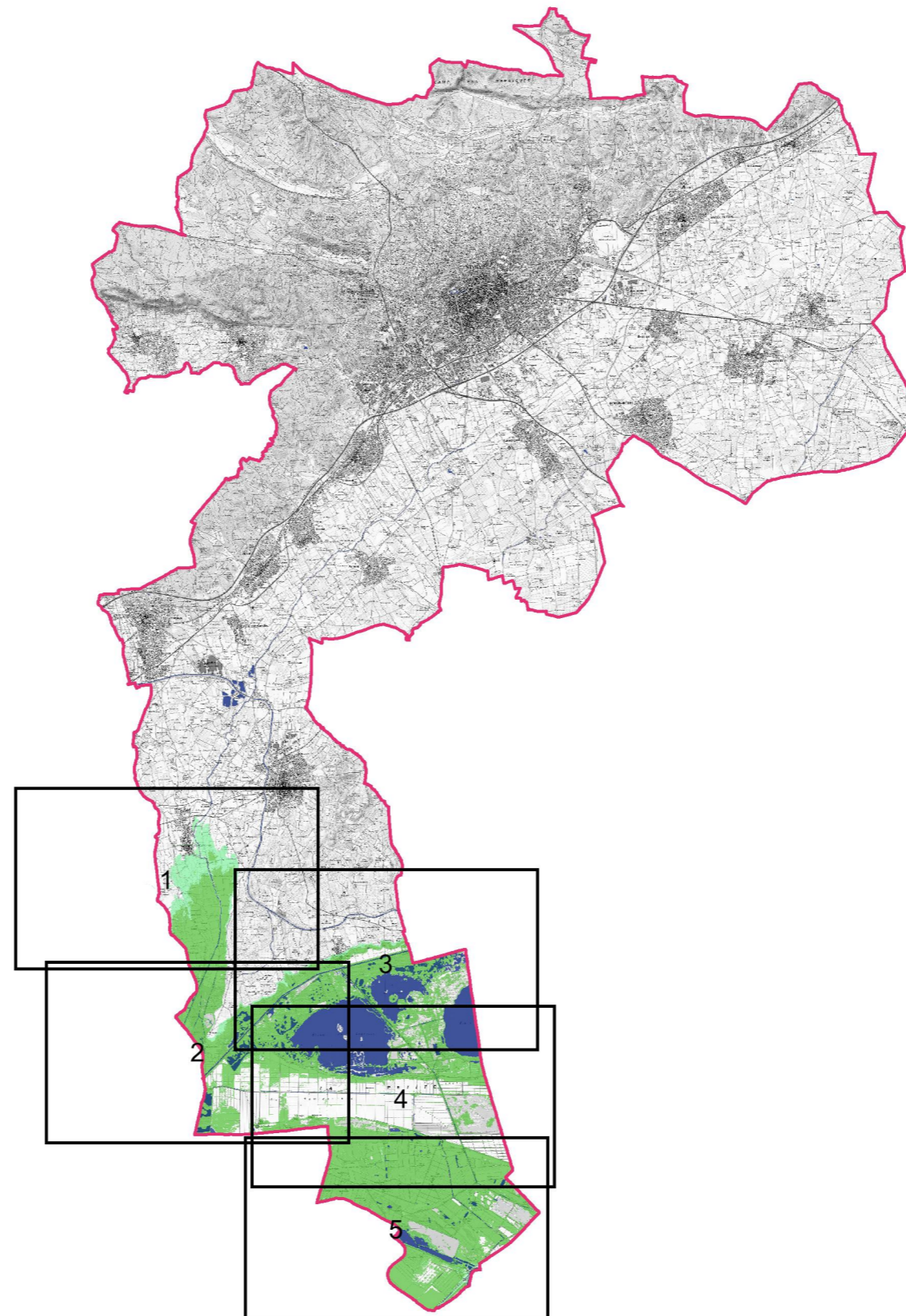
Territoire à Risque Important d'inondation (TRI) de NÎMES







Submersion marine

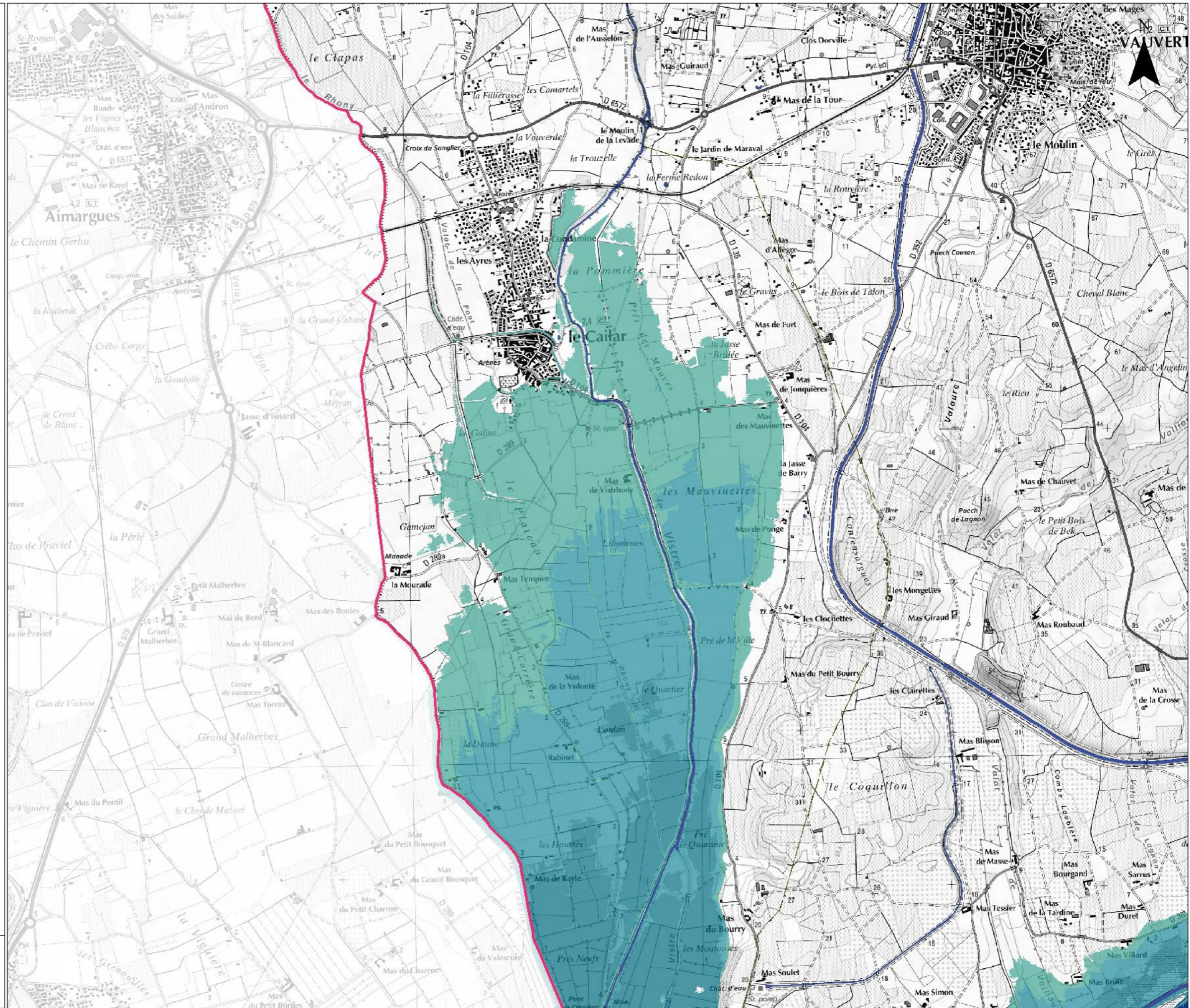
Atlas des surfaces inondables

SCENARIO EXTREME

Atlas du TRI de Nîmes - Submersion marine



-  Secteur du TRI cartographié
-  Emprise des inondations pour le scénario extrême
-  Emprise des inondations pour le scénario moyen avec changement climatique
-  Emprise des inondations pour le scénario moyen
-  Limite de TRI
-  Hydrographie



■ Lit mineur et zone en eau permanente

Hauteurs d'eau

- De 0 à 1 m
- De 1 à 2 m
- Plus de 2 m

Découpage administratif

- Limite de TRI
- Limite de commune

Copyright IGN © (Scan25, BD Topo)
Année de production : 2013
Protocole ministère du 8 janvier 2012





Direction régionale de l'environnement, de l'aménagement et du logement
LANGUEDOC-ROUSSILLON

■ Lit mineur et zone en eau permanente

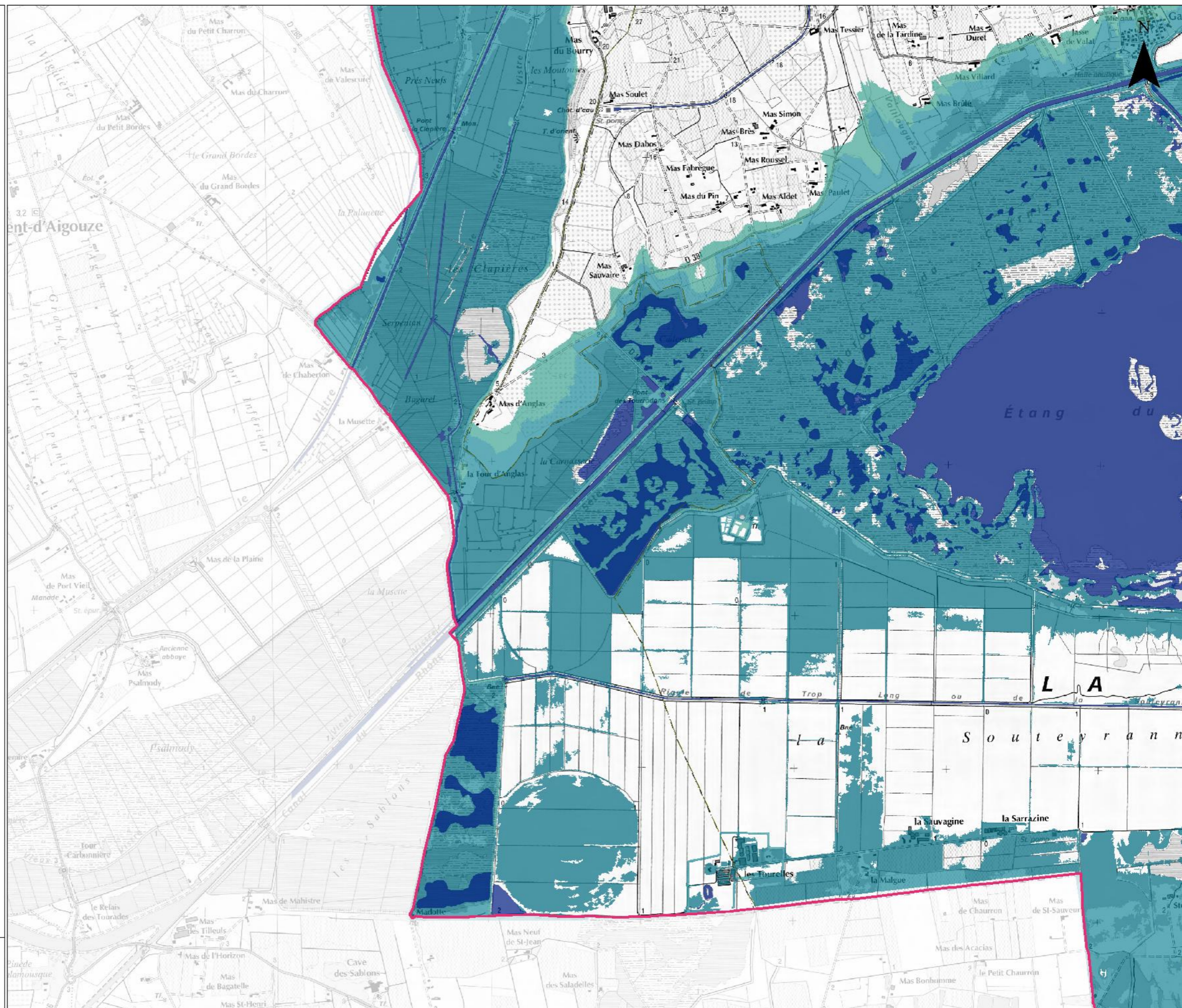
Hauteurs d'eau

- De 0 à 1 m
- De 1 à 2 m
- Plus de 2 m

Découpage administratif

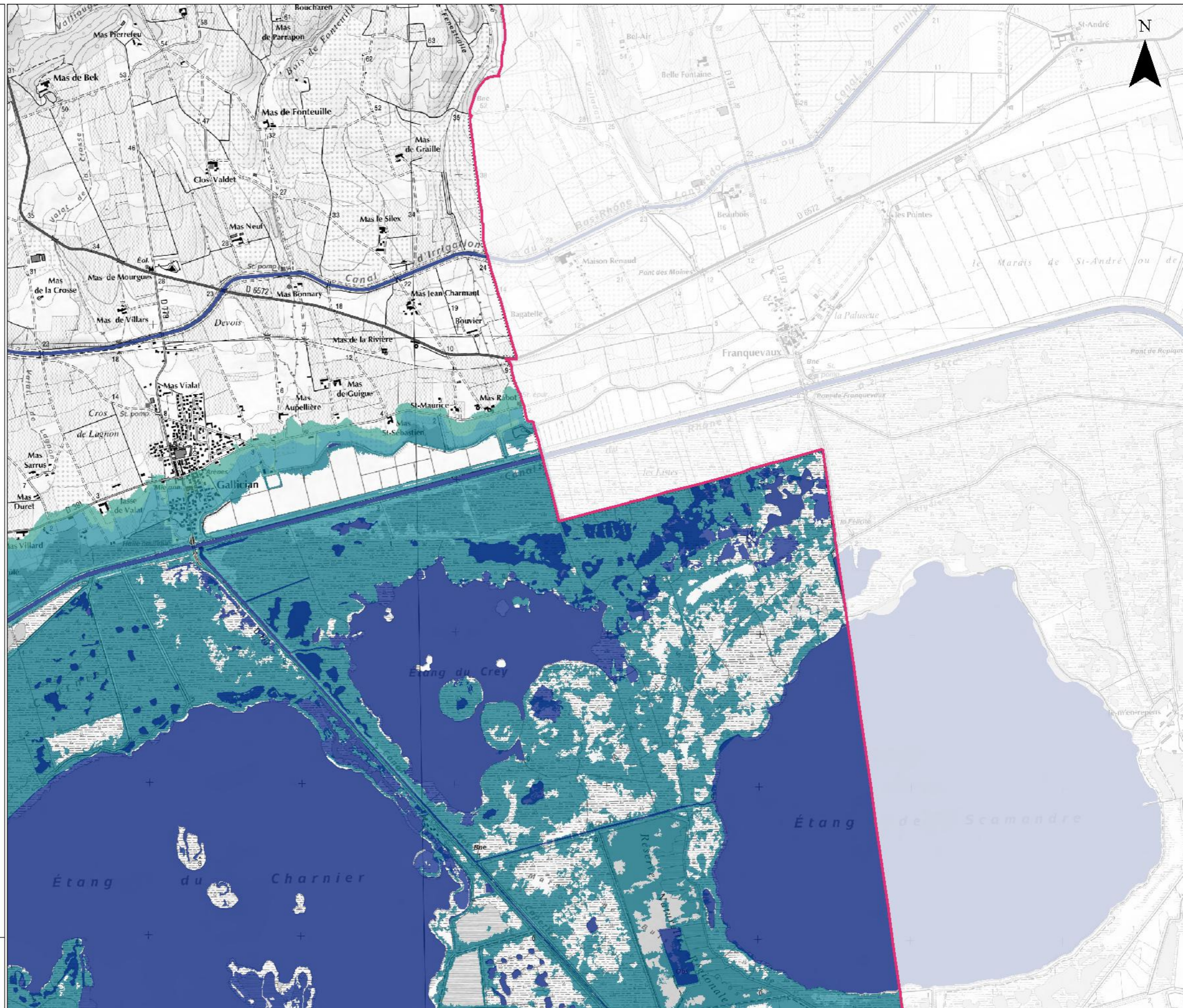
- Limite de TRI
- Limite de commune

Copyright IGN © (Scan25, BD Topo)
Année de production : 2013
Protocole ministère du 8 janvier 2012





Direction régionale
de l'environnement,
de l'aménagement
et du logement
LANGUEDOC-
ROUSSILLON



■ Lit mineur et zone en eau permanente

Hauteurs d'eau

- De 0 à 1 m
- De 1 à 2 m
- Plus de 2 m

Découpage administratif

- Limite de TRI
- Limite de commune

Copyright IGN © (Scan25, BD Topo)
Année de production : 2013
Protocole ministère du 8 janvier 2012





Direction régionale
de l'environnement,
de l'aménagement
et du logement
LANGUEDOC-
ROUSSILLON

■ Lit mineur et zone en eau permanente

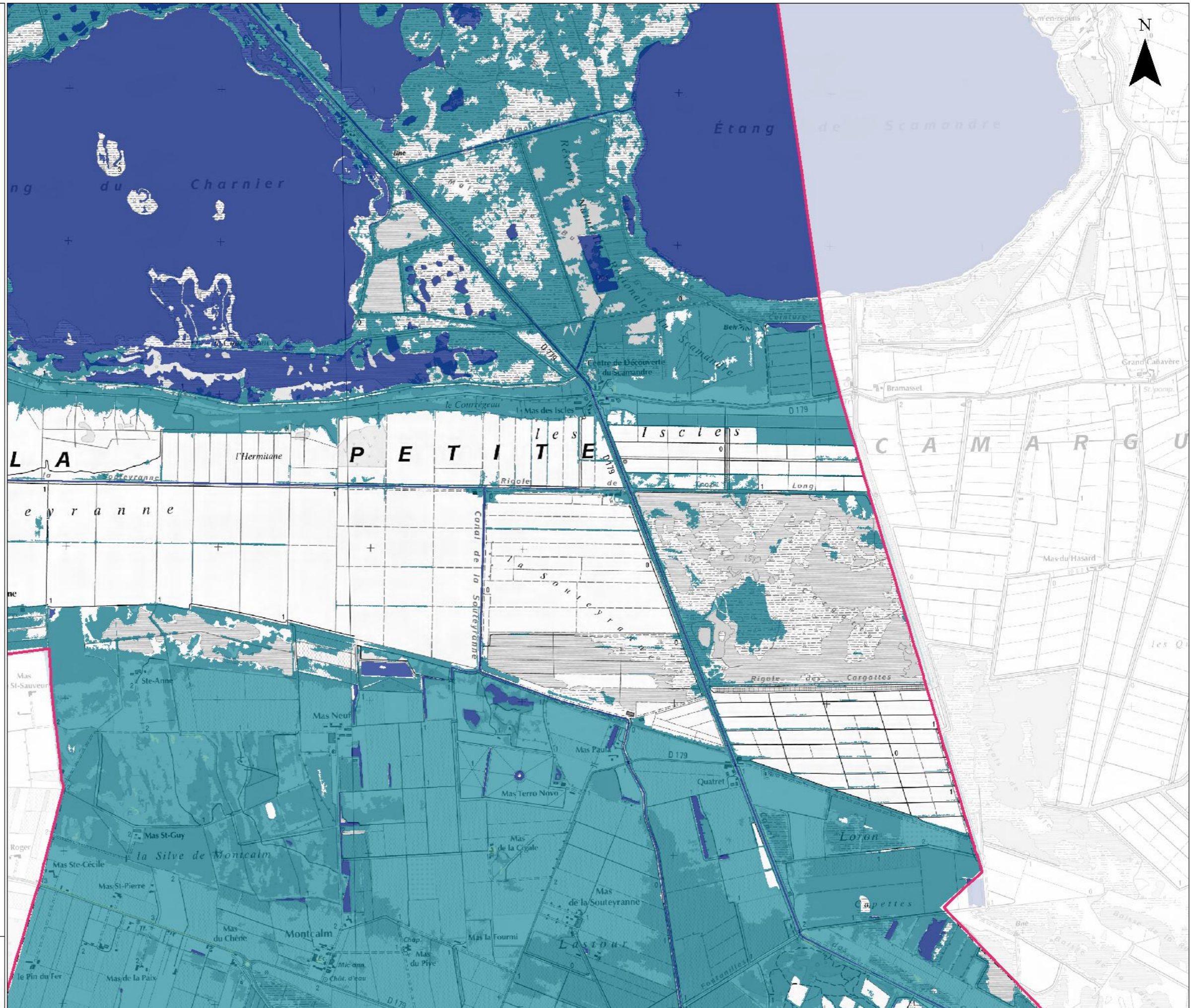
Hauteurs d'eau

- De 0 à 1 m
- De 1 à 2 m
- Plus de 2 m

Découpage administratif

- Limite de TRI
- Limite de commune

Copyright IGN © (Scan25, BD Topo)
Année de production : 2013
Protocole ministère du 8 janvier 2012





Direction régionale
de l'environnement,
de l'aménagement
et du logement
LANGUEDOC-
ROUSSILLON

■ Lit mineur et zone en eau permanente

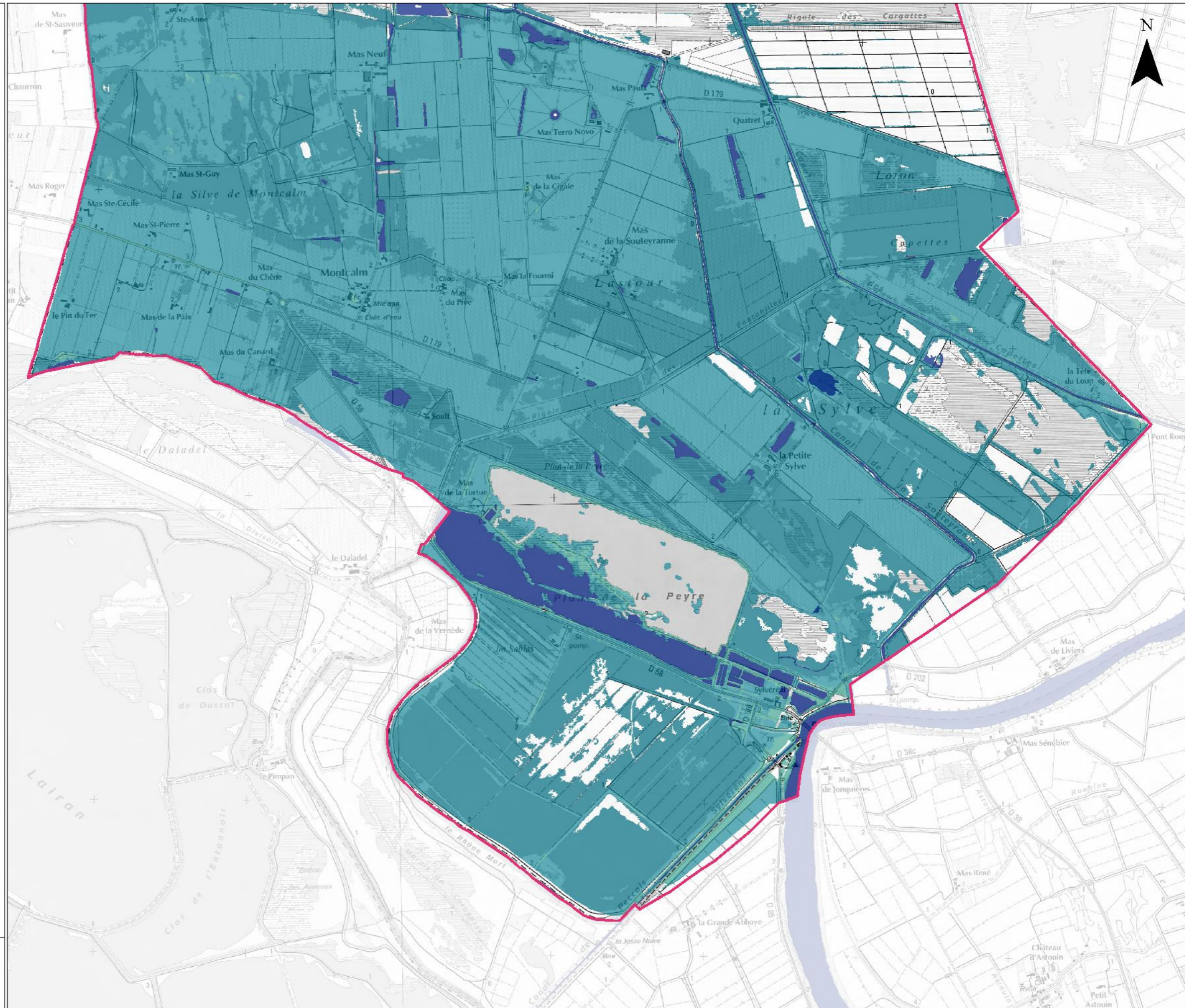
Hauteurs d'eau

- De 0 à 1 m
- De 1 à 2 m
- Plus de 2 m

Découpage administratif

- Limite de TRI
- Limite de commune

Copyright IGN © (Scan25, BD Topo)
Année de production : 2013
Protocole ministère du 8 janvier 2012



**Direction régionale de l'Environnement
de l'Aménagement et du Logement
LANGUEDOC-ROUSSILLON
délégation de bassin Rhône-Méditerranée**

34064 MONTPELLIER – CS 69007 - CEDEX 02

Tél : 33 (01) 04 34 46 64 00

Fax : 33 (01) 04 34 46 63 64

