

Directive Inondation

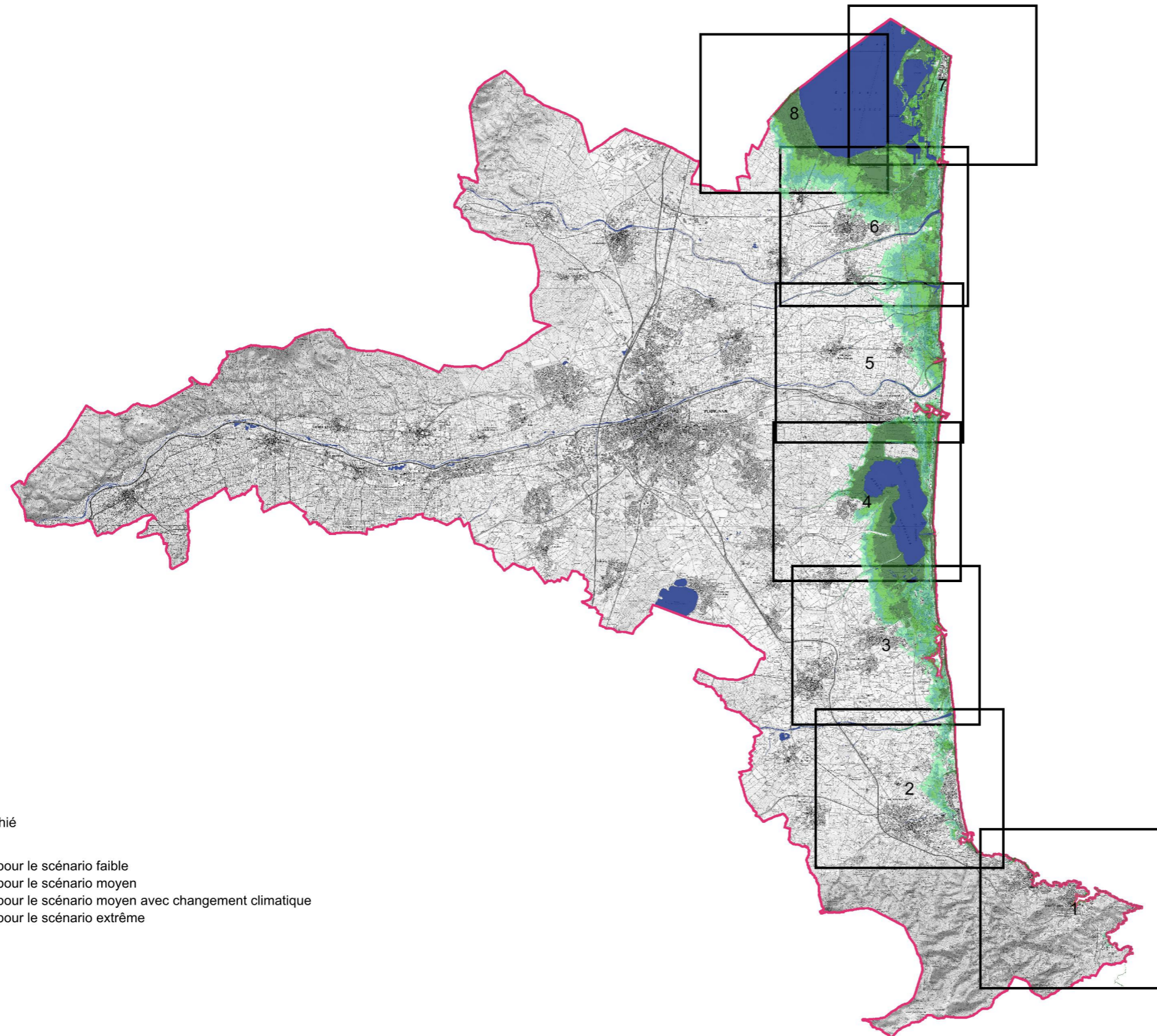
Bassin Rhône- Méditerranée

Territoire à Risque Important d'inondation (TRI) de PERPIGNAN

Submersion marine

Atlas des surfaces inondables

SCENARIO EXTREME



- Secteur de TRI cartographié
- Emprise des inondations pour le scénario faible
- Emprise des inondations pour le scénario moyen
- Emprise des inondations pour le scénario moyen avec changement climatique
- Emprise des inondations pour le scénario extrême
- Limite de TRI
- Hydrographie

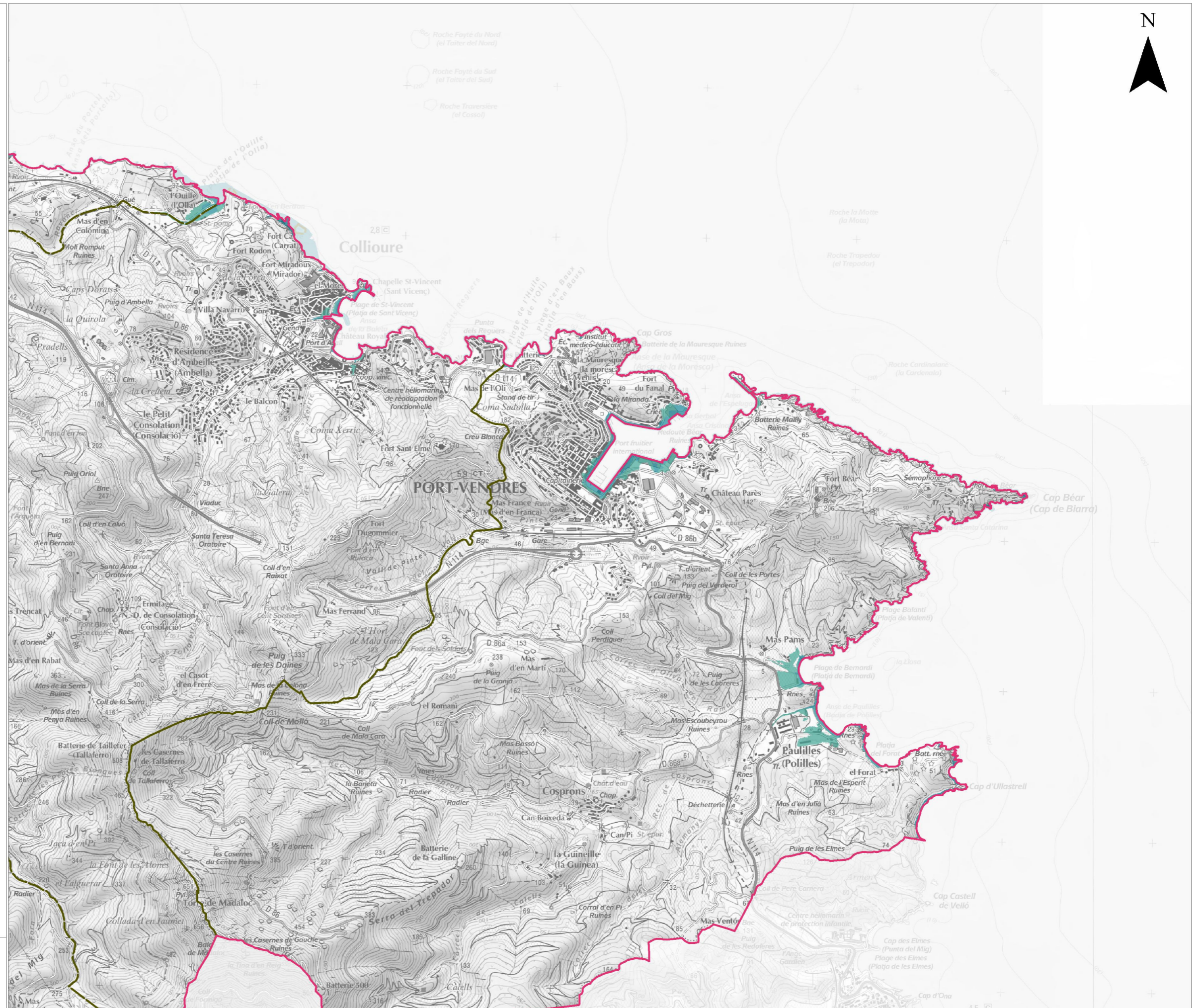


CARTE DES SURFACES INONDABLES

Submersion marine

TRI de PERPIGNAN - Secteur 1

SCENARIO EXTREME



■ Lit mineur et zone en eau permanente

Hauteurs d'eau

- De 0 à 1 m
- De 1 à 2 m
- Plus de 2 m

Découpage administratif

- Limite de TRI
- Limite de commune

Copyright IGN © (Scan25, BD Topo)
Année de production : 2013
Protocole ministère du 8 janvier 2012

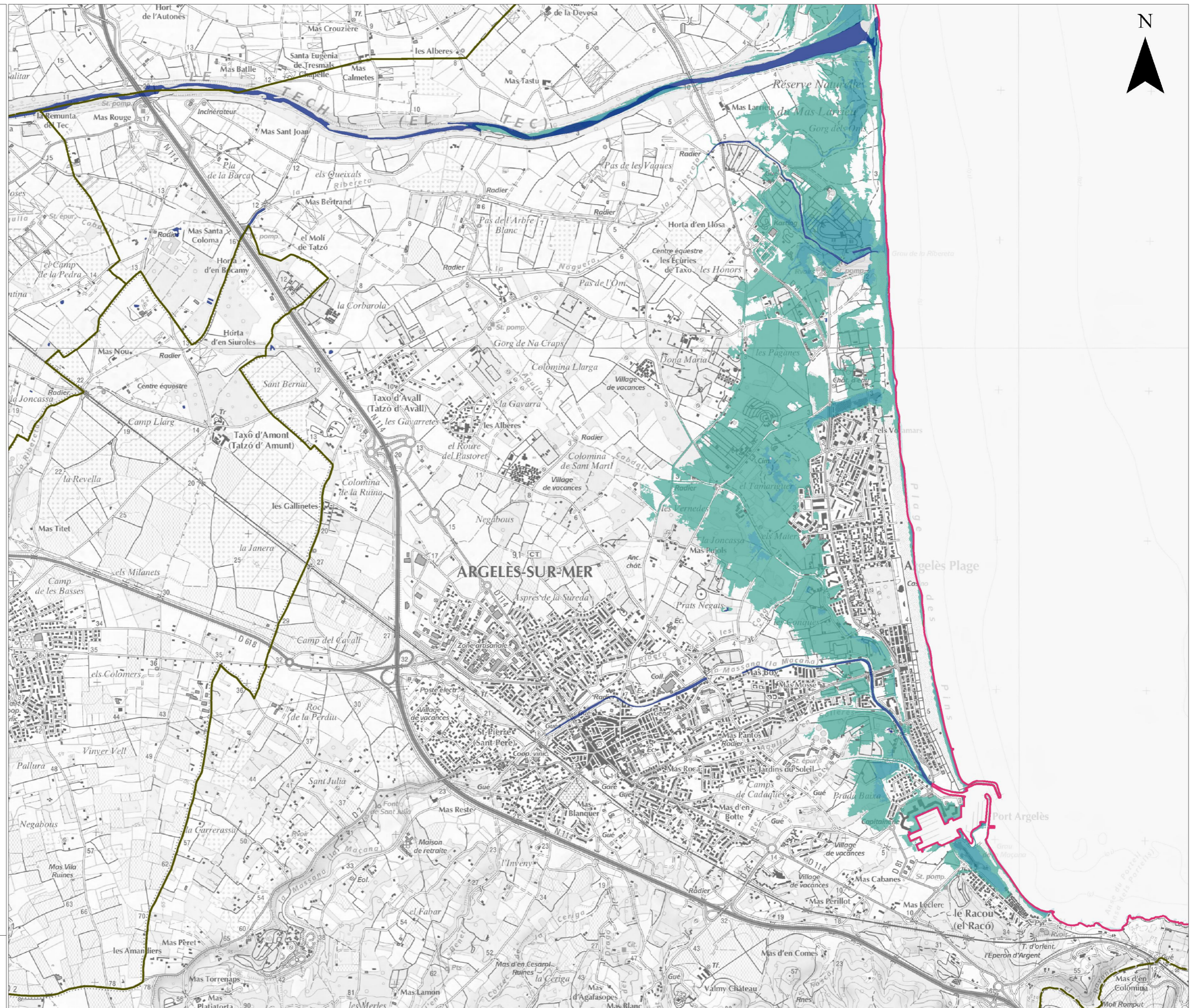


CARTE DES SURFACES INONDABLES

Submersion marine

TRI de PERPIGNAN - Secteur 2

SCENARIO EXTREME



■ Lit mineur et zone en eau permanente

Hauteurs d'eau

■ De 0 à 1 m

■ De 1 à 2 m

■ Plus de 2 m

Découpage administratif

■ Limite de TRI

■ Limite de commune

Copyright IGN © (Scan25, BD Topo)
Année de production : 2013
Protocole ministère du 8 janvier 2012





■ Lit mineur et zone en eau permanente

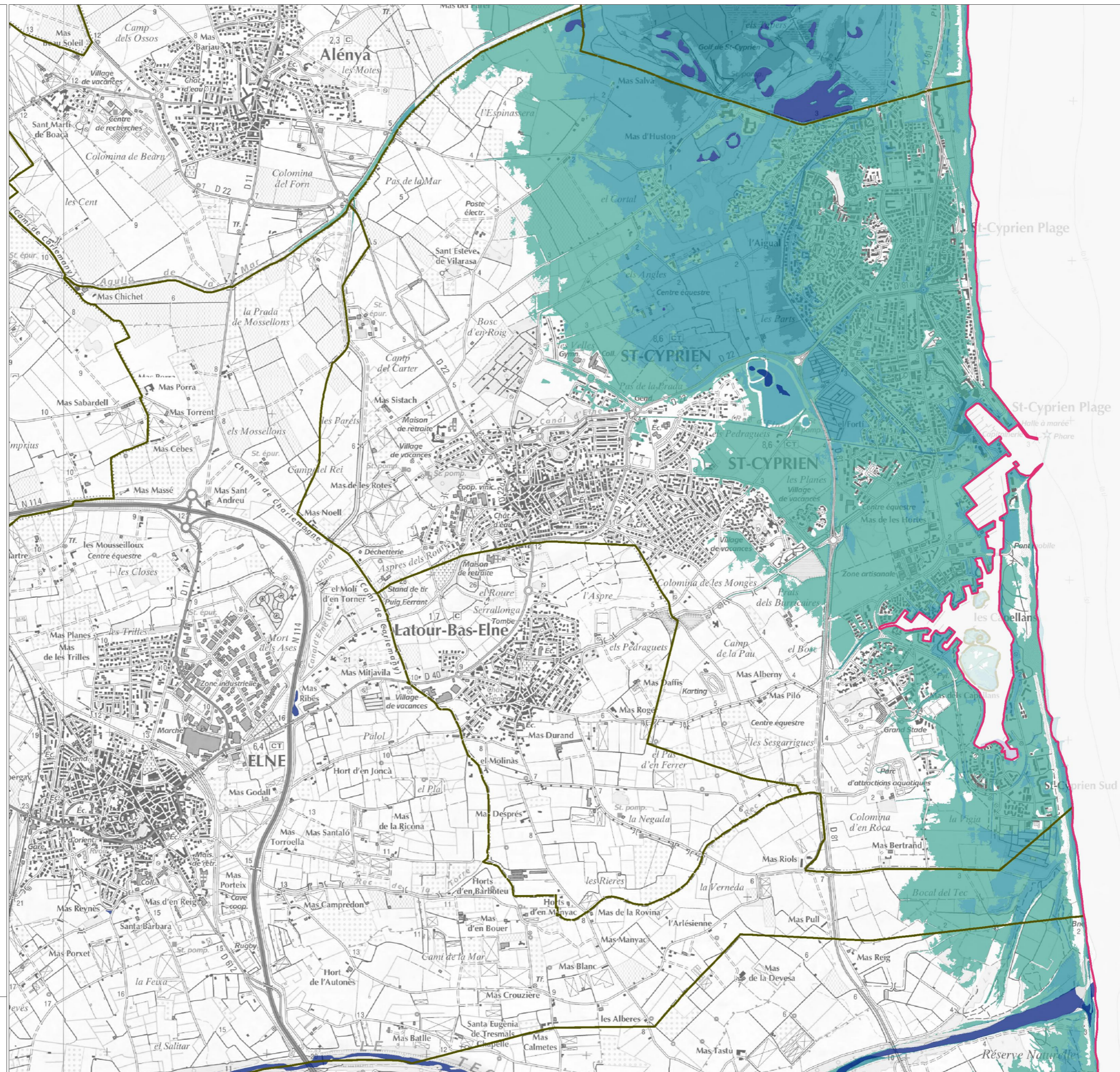
Hauteurs d'eau

- De 0 à 1 m
- De 1 à 2 m
- Plus de 2 m

Découpage administratif

- Limite de TRI
- Limite de commune

Copyright IGN © (Scan25, BD Topo)
Année de production : 2013
Protocole ministère du 8 janvier 2012





■ Lit mineur et zone en eau permanente

Hauteurs d'eau

■ De 0 à 1 m

■ De 1 à 2 m

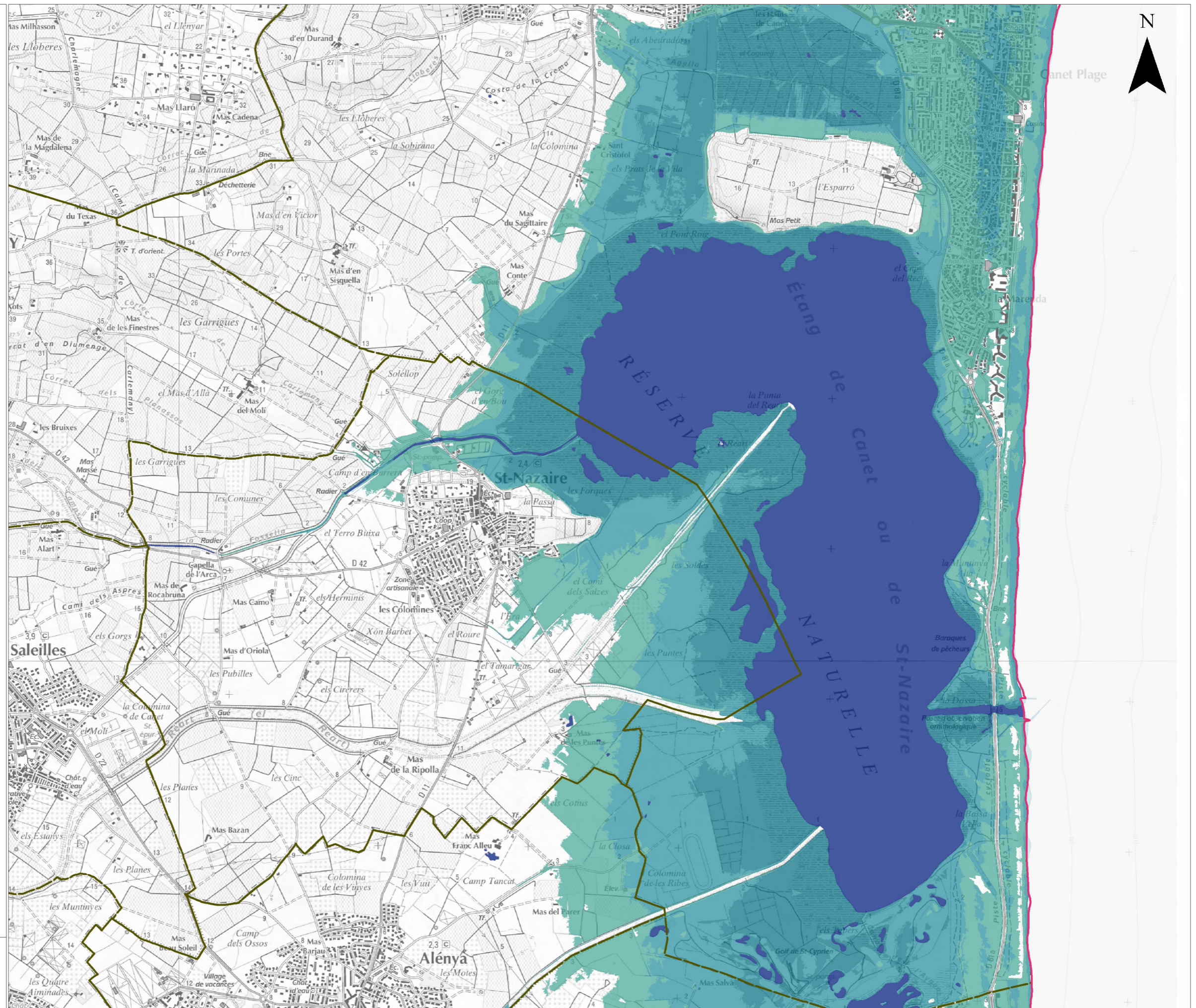
■ Plus de 2 m

Découpage administratif

■ Limite de TRI

■ Limite de commune

Copyright IGN © (Scan25, BD Topo)
Année de production : 2013
Protocole ministère du 8 janvier 2012

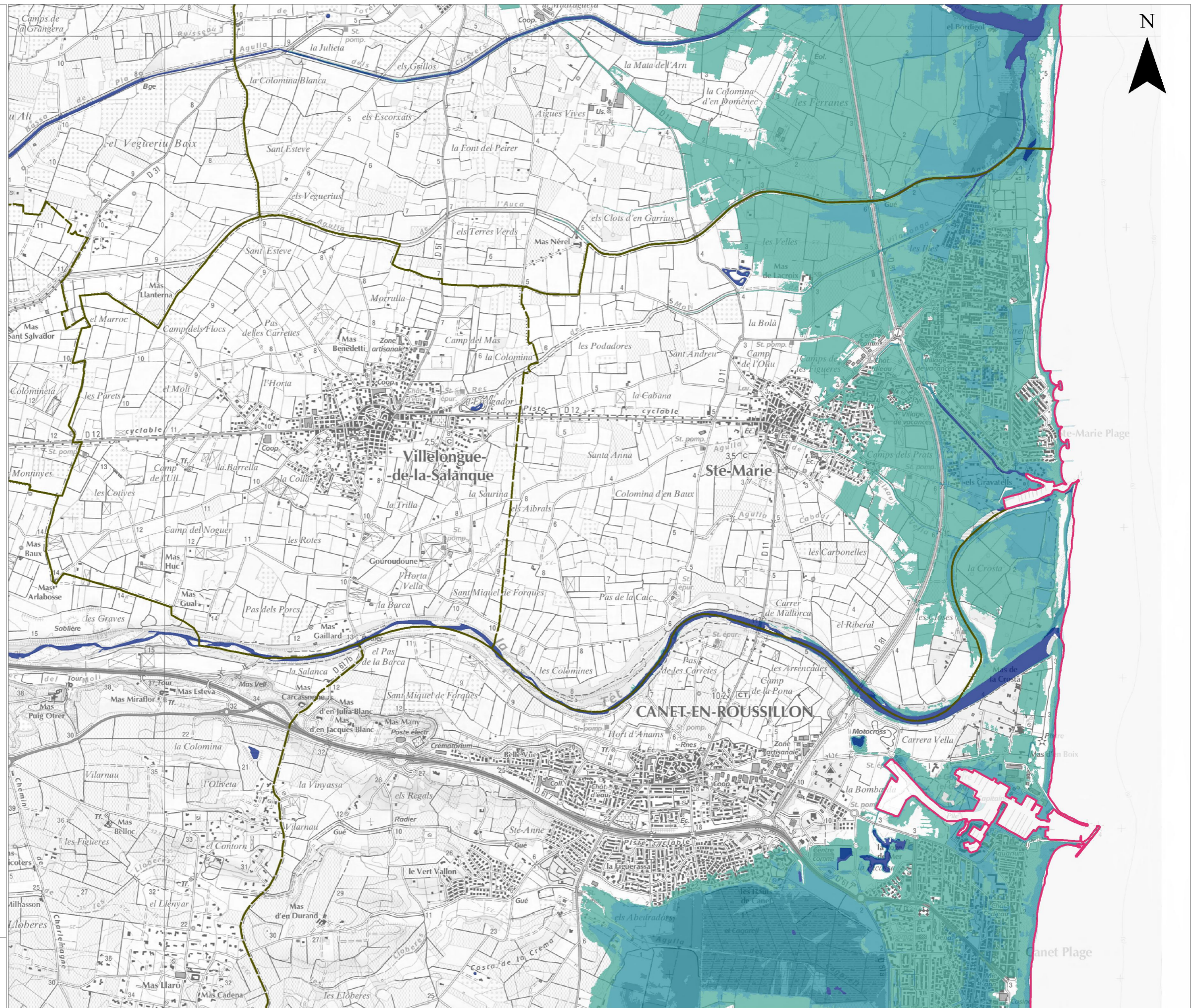


CARTE DES SURFACES INONDABLES

Submersion marine

TRI de PERPIGNAN - Secteur 5

SCENARIO EXTREME



■ Lit mineur et zone en eau permanente

Hauteurs d'eau

- De 0 à 1 m
- De 1 à 2 m
- Plus de 2 m

Découpage administratif

- Limite de TRI
- Limite de commune

Copyright IGN © (Scan25, BD Topo)
Année de production : 2013
Protocole ministère du 8 janvier 2012

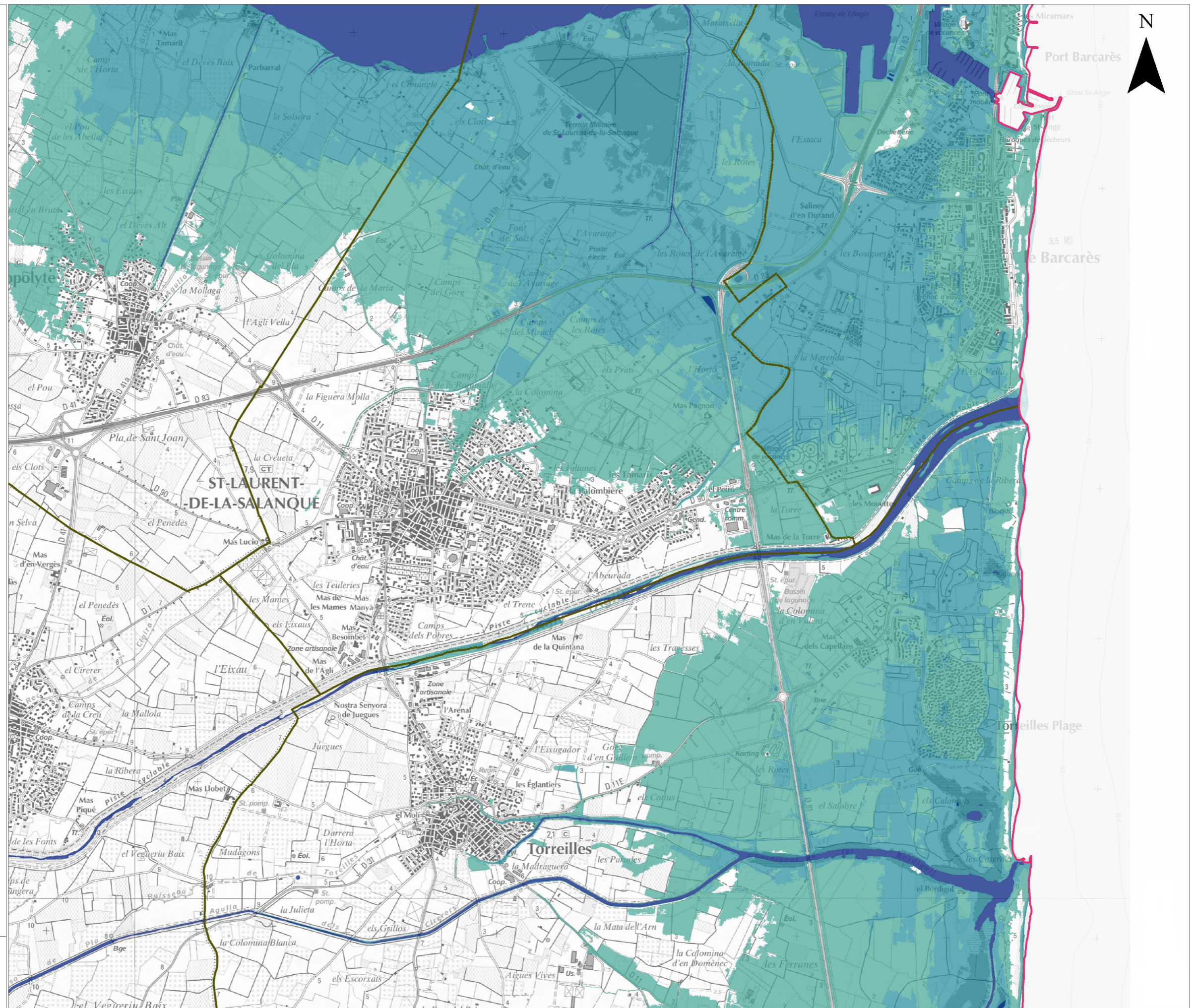


CARTE DES SURFACES INONDABLES

Submersion marine

TRI de PERPIGNAN - Secteur 6

SCENARIO EXTREME



■ Lit mineur et zone en eau permanente

Hauteurs d'eau

■ De 0 à 1 m

■ De 1 à 2 m

■ Plus de 2 m

Découpage administratif

■ Limite de TRI

■ Limite de commune

Copyright IGN © (Scan25, BD Topo)
Année de production : 2013
Protocole ministère du 8 janvier 2012

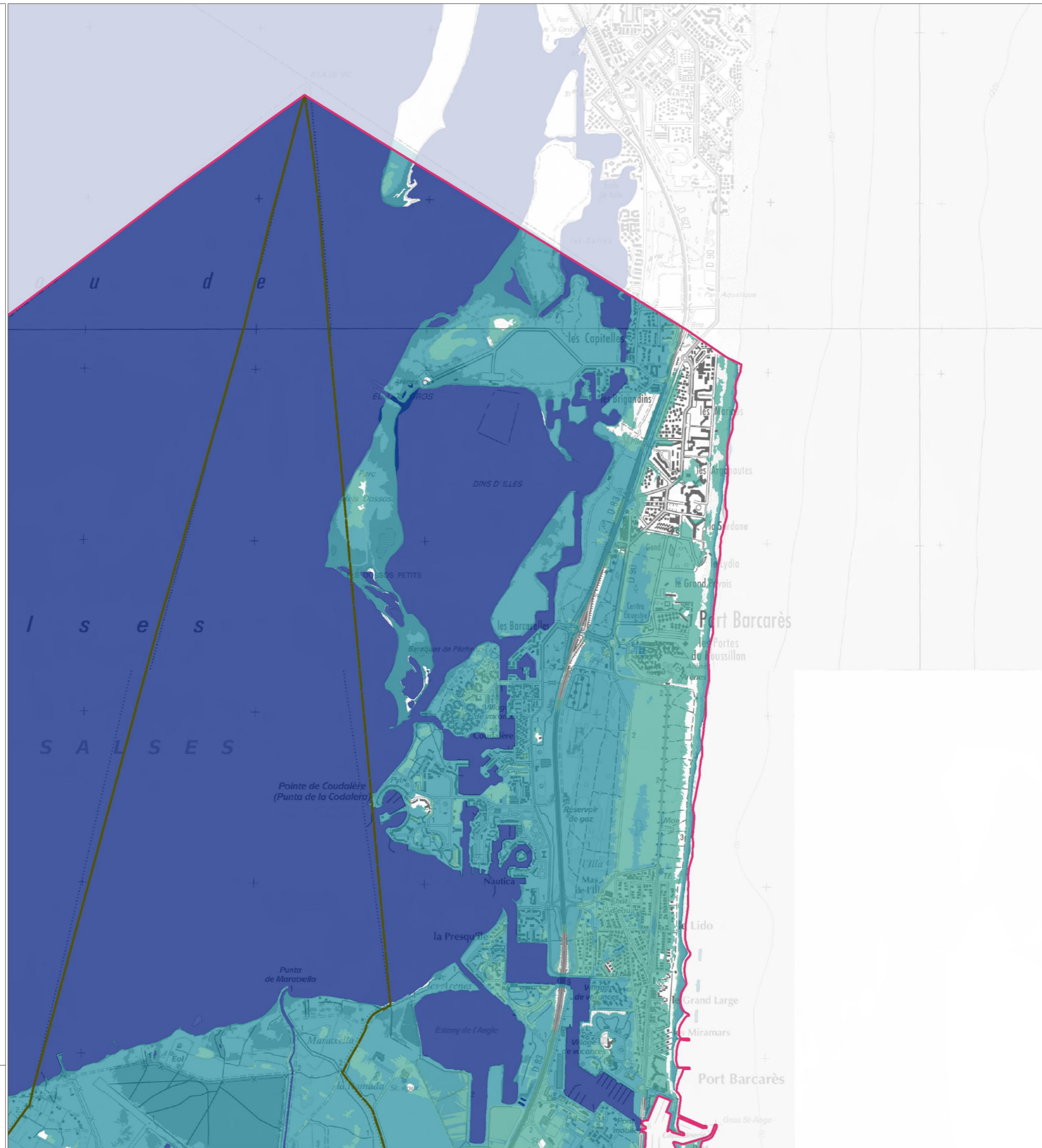


CARTE DES SURFACES INONDABLES

Submersion marine

TRI de PERPIGNAN - Secteur 7

SCENARIO EXTREME



■ Lit mineur et zone en eau permanente

Hauteurs d'eau

■ De 0 à 1 m

■ De 1 à 2 m

■ Plus de 2 m

Découpage administratif

□ Limite de TRI

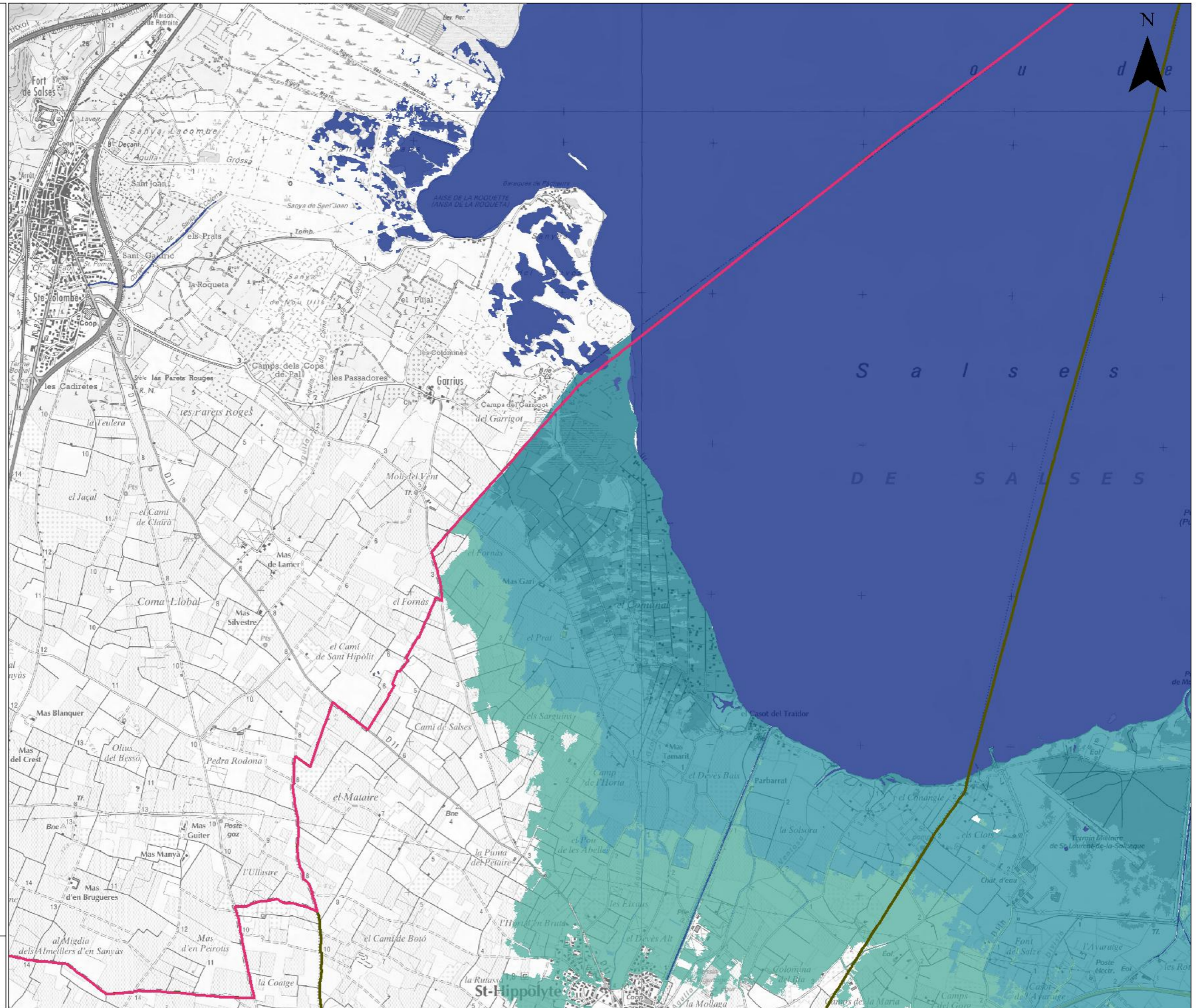
□ Limite de commune

Copyright IGN © (Scan25, BD Topo)
Année de production : 2013
Protocole ministère du 8 janvier 2012





Direction régionale
de l'Environnement,
de l'Aménagement
et du Logement
LANGUEDOC-
ROUSSILLON



■ Lit mineur et zone en eau permanente

Hauteurs d'eau

- De 0 à 1 m
- De 1 à 2 m
- Plus de 2 m

Découpage administratif

- Limite de TRI
- Limite de commune

Copyright IGN © (Scan25, BD Topo)
Année de production : 2013
Protocole ministère du 8 janvier 2012



**Direction régionale de l'Environnement
de l'Aménagement et du Logement
LANGUEDOC-ROUSSILLON
délégation de bassin Rhône-Méditerranée**

34064 MONTPELLIER – CS 69007 - CEDEX 02

Tél : 33 (01) 04 34 46 64 00

Fax : 33 (01) 04 34 46 63 64

