

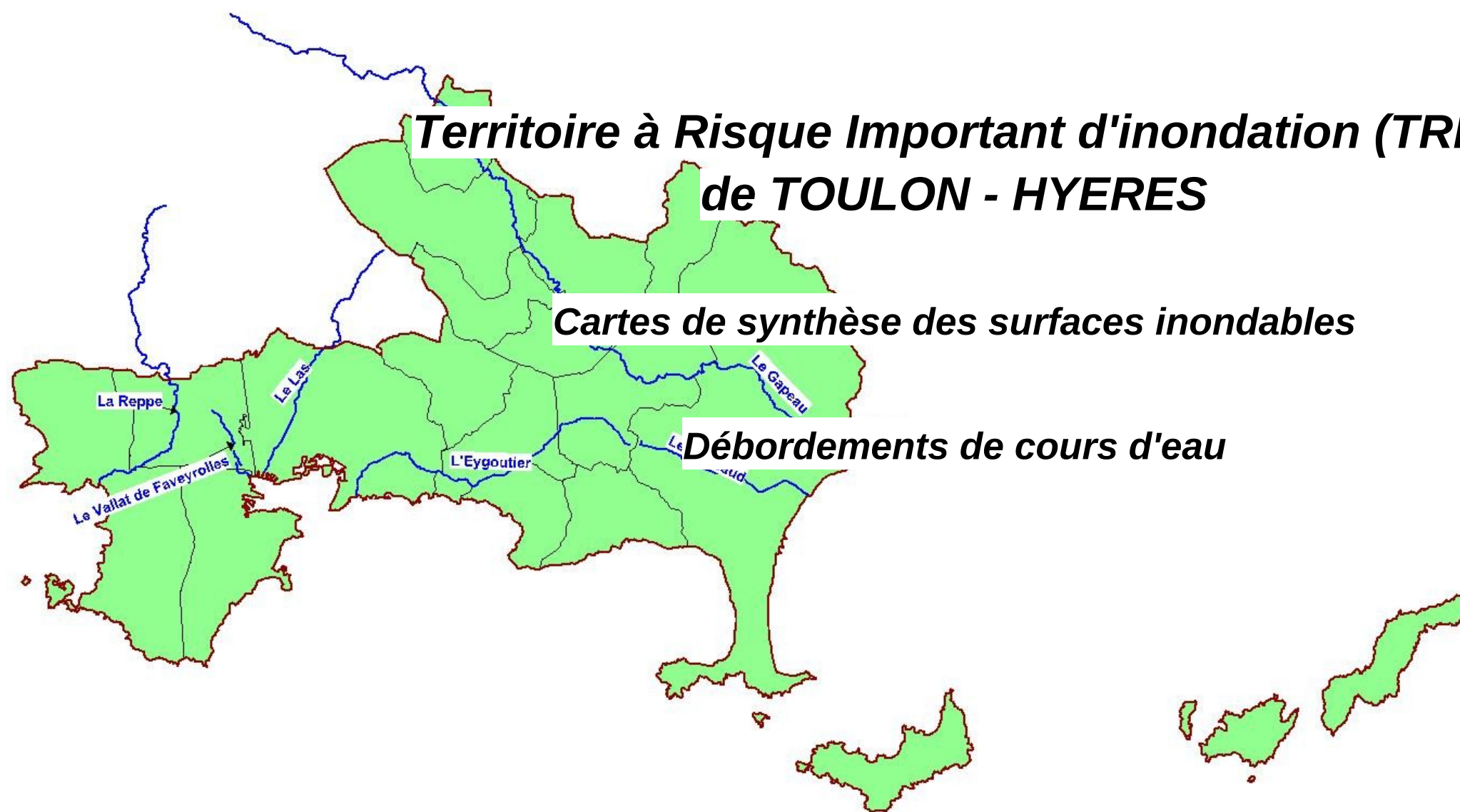
# Directive Inondations

## Bassin Rhône-Méditerranée

### Territoire à Risque Important d'inondation (TRI) de TOULON - HYERES

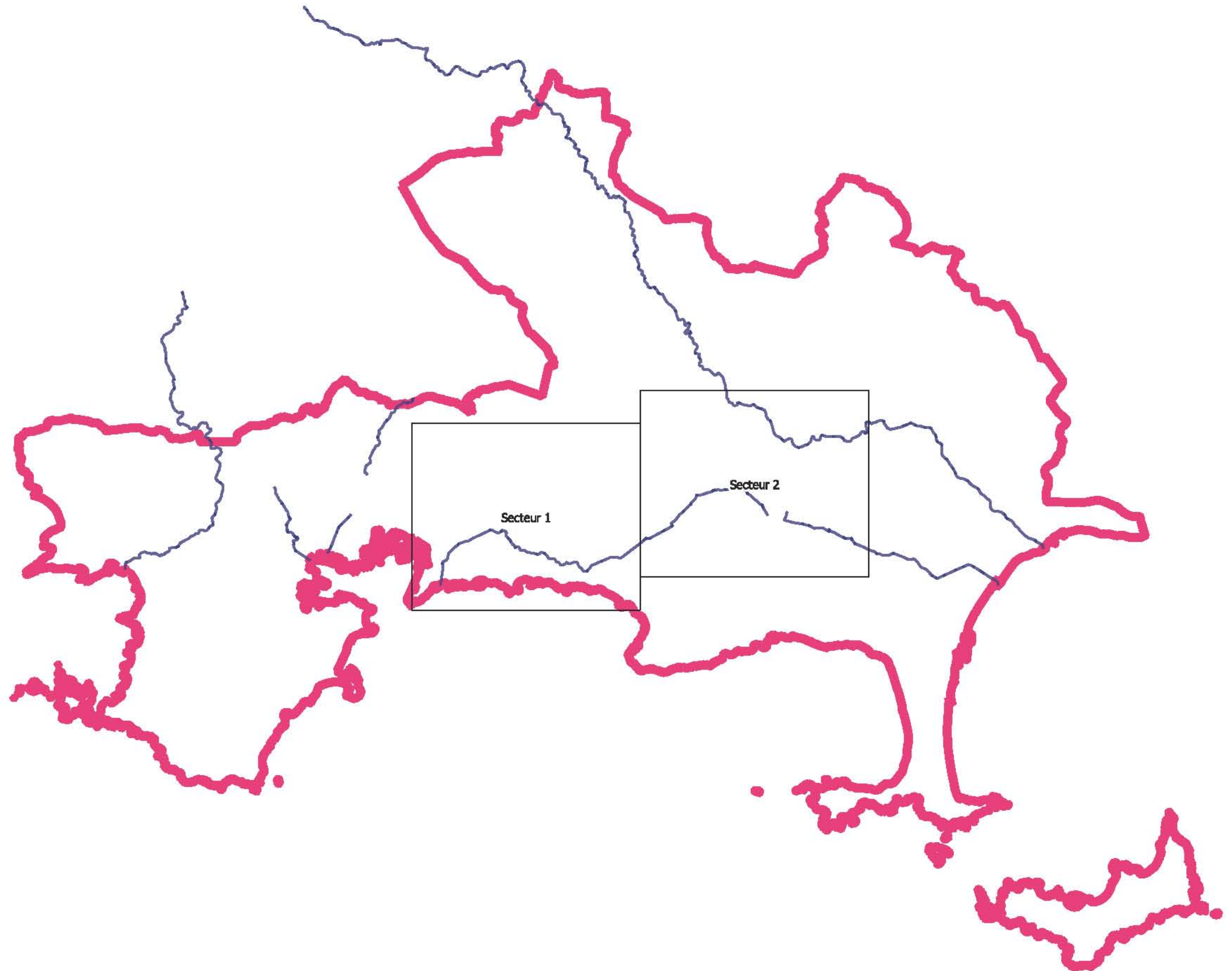
Cartes de synthèse des surfaces inondables




Débordements de cours d'eau



# Atlas du TRI TOULON - HYERES

## Débordement de cours d'eau - L'Eygoutier



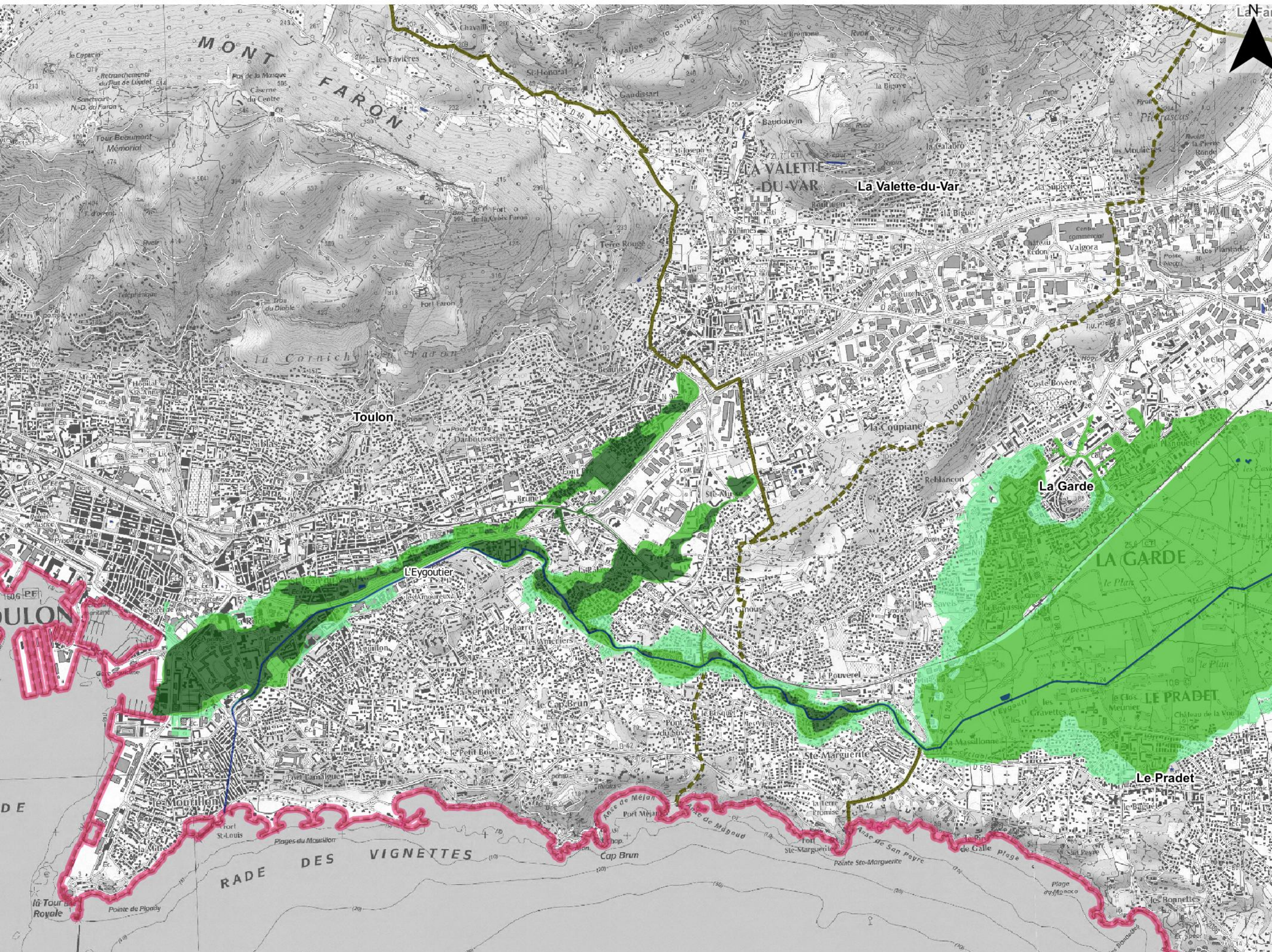
-  Planches
-  Périmètre du TRI
-  Cours d'eau cartographiés

0 5 10 KM





Débordement de cours d'eau



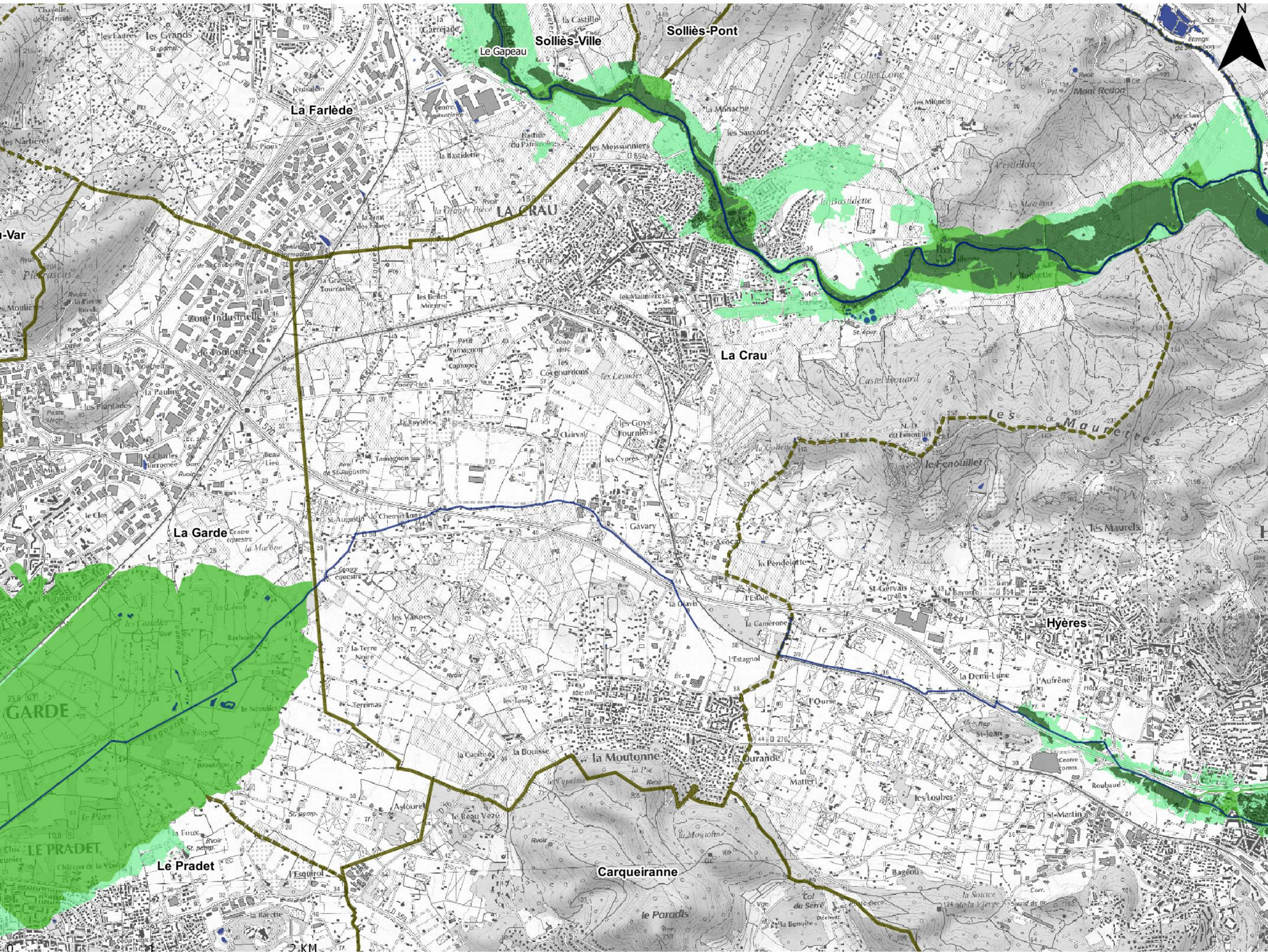
- Lit mineur et surface en eau permanente
- Probabilité de crue**
  - Forte probabilité
  - Moyenne probabilité
  - Faible probabilité
- Protection**
  - Ouvrage de protection
- Découpage administratif**
  - Périmètre du TRI
  - Limite de commune



## Débordement de cours d'eau

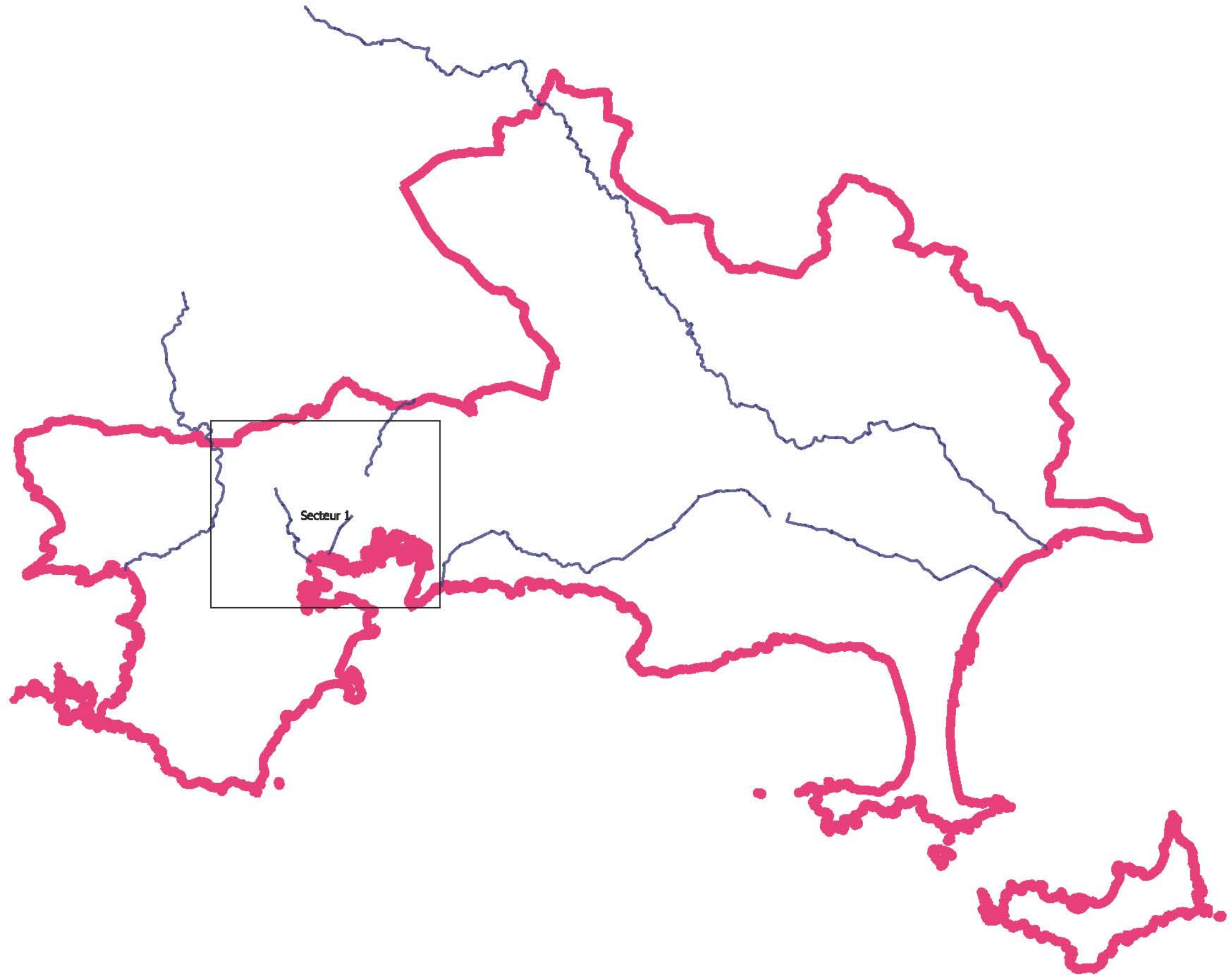





Direction régionale  
de l'Environnement  
et du Logement  
PROVENCE  
ALPES-CÔTE D'AZUR



- Lit mineur et surface en eau permanente
- Probabilité de crue**
  - Forte probabilité
  - Moyenne probabilité
  - Faible probabilité
- Protection**
  - Ouvrage de protection
- Découpage administratif**
  - Périmètre du TRI
  - Limite de commune



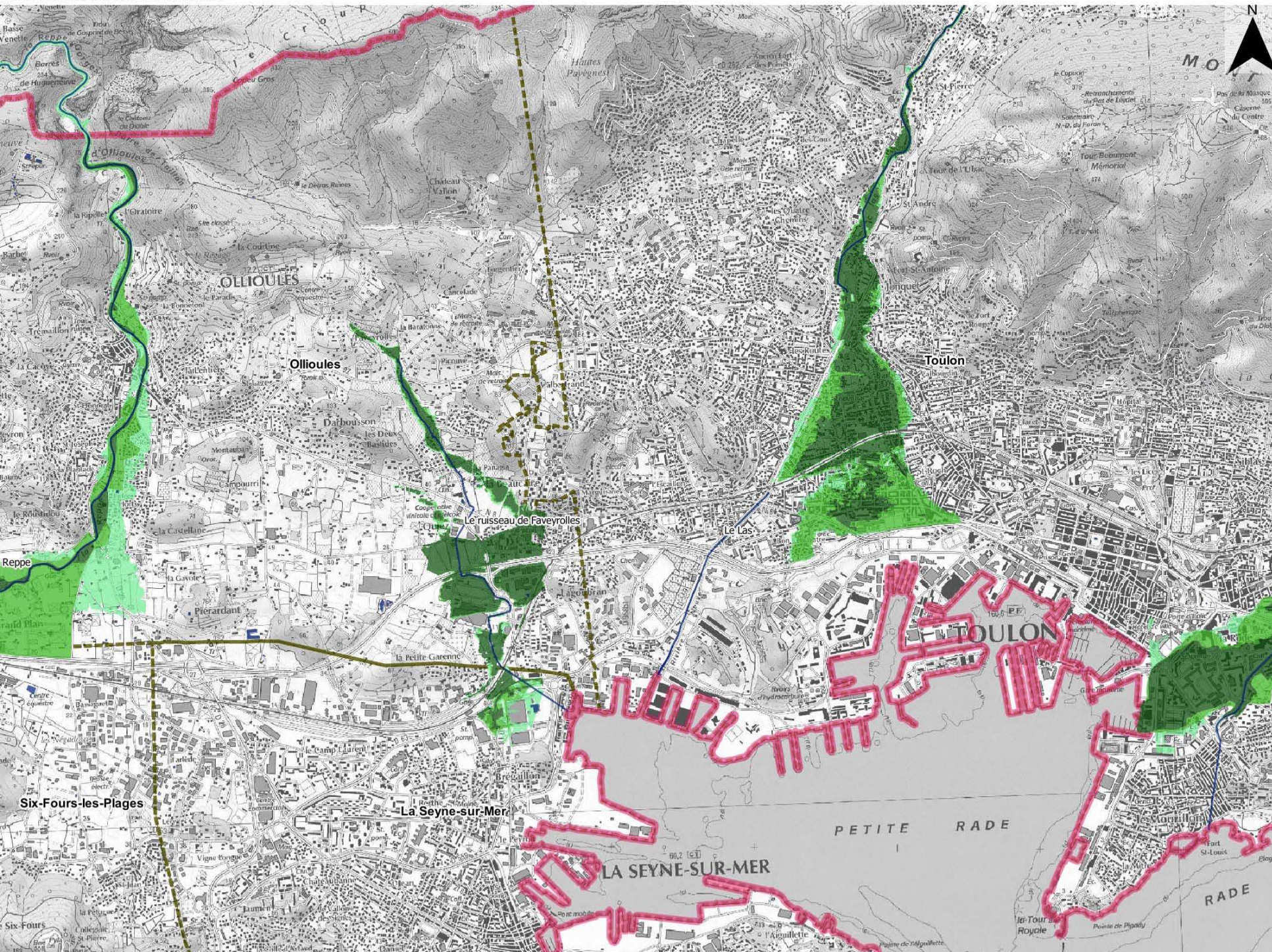


-  Planches
-  Périmètre du TRI
-  Cours d'eau cartographiés

0 5 10 KM





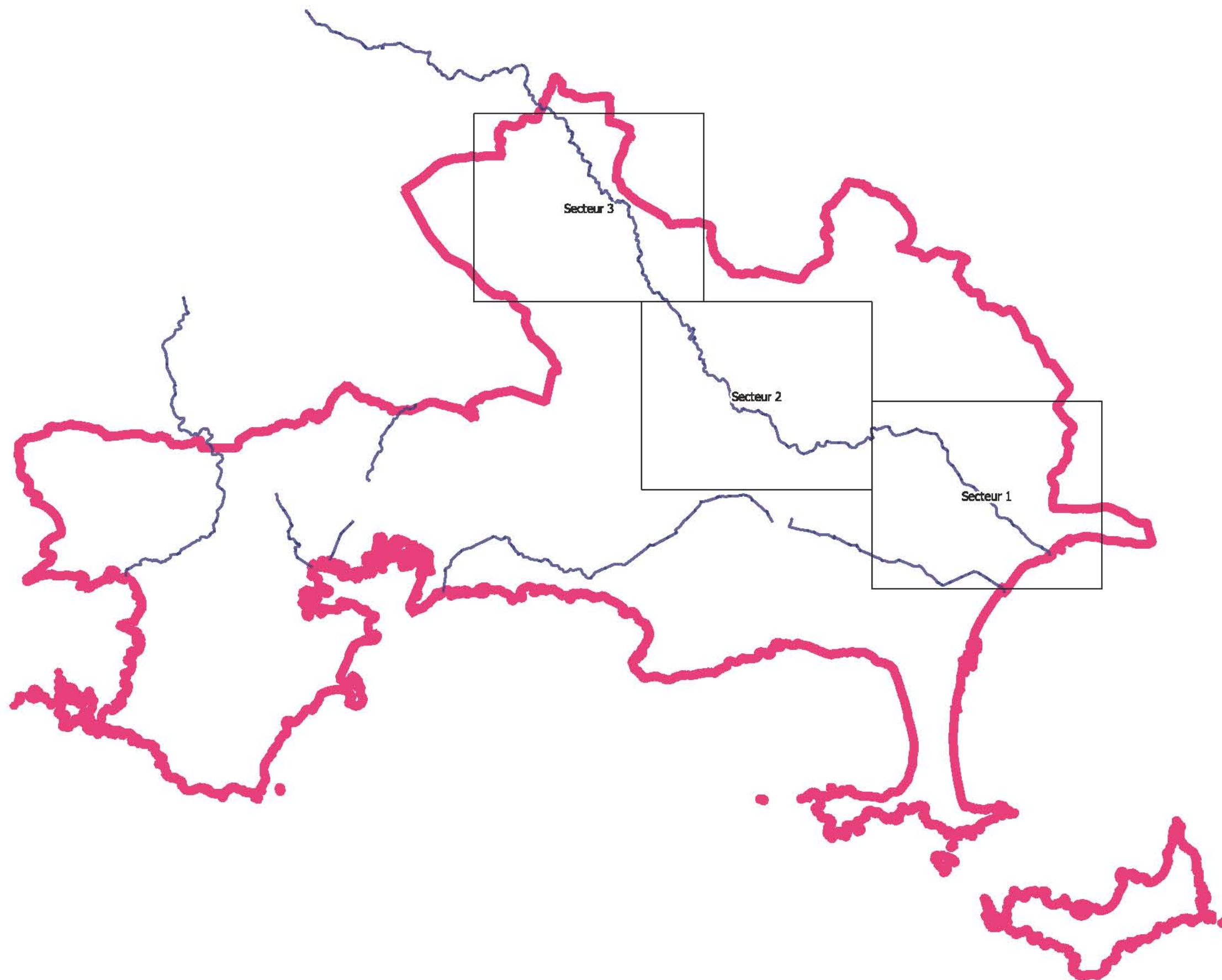





- Lit mineur et surface en eau permanente
- Probabilité de crue**
- Forte probabilité
- Moyenne probabilité
- Faible probabilité
- Protection**
- Ouvrage de protection
- Découpage administratif**
- Périmètre du TRI
- Limite de commune



# Atlas du TRI TOULON - HYERES

## Débordement de cours d'eau - Le Gapeau

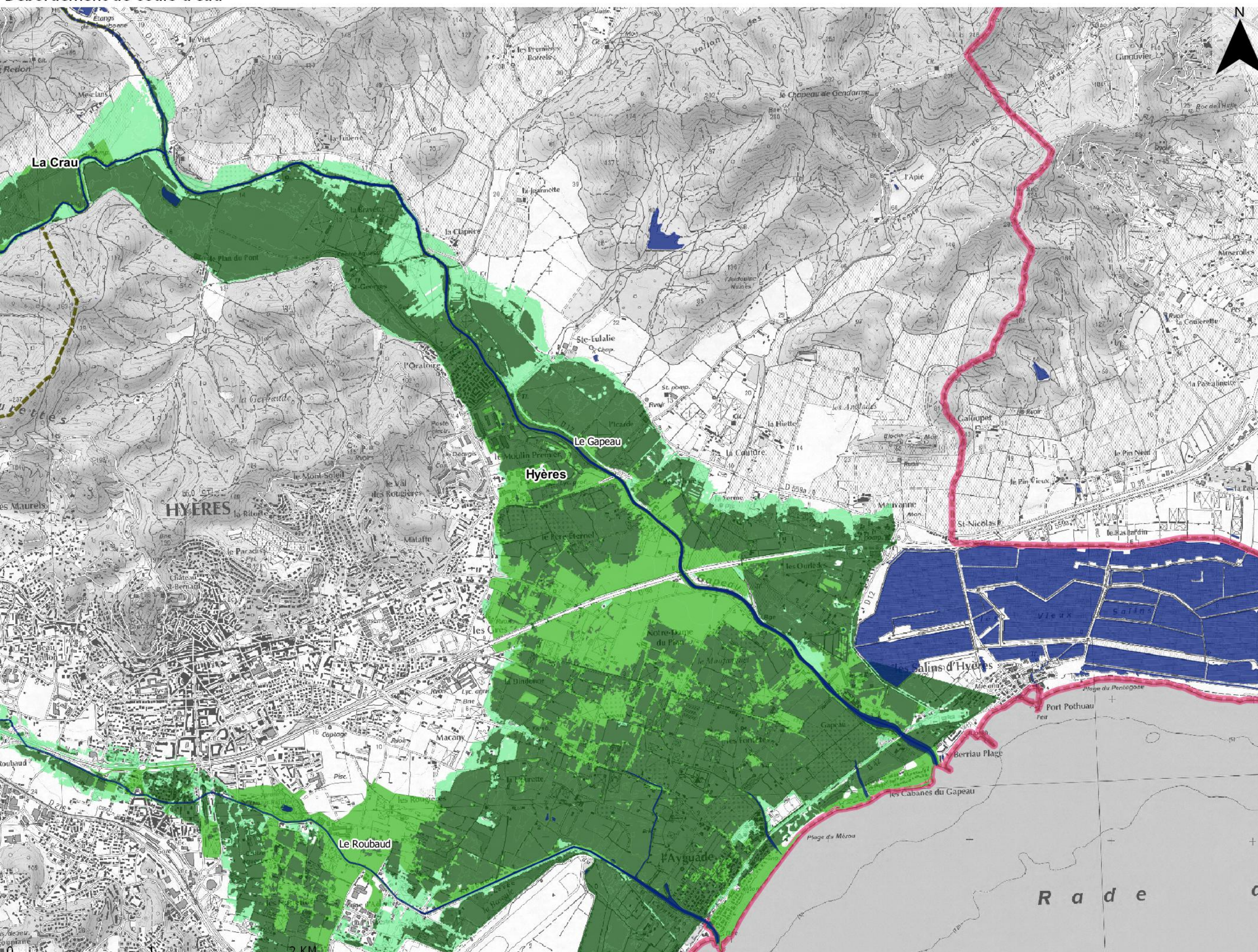


-  Planches
-  Périmètre du TRI
-  Cours d'eau cartographiés

0 5 10 KM

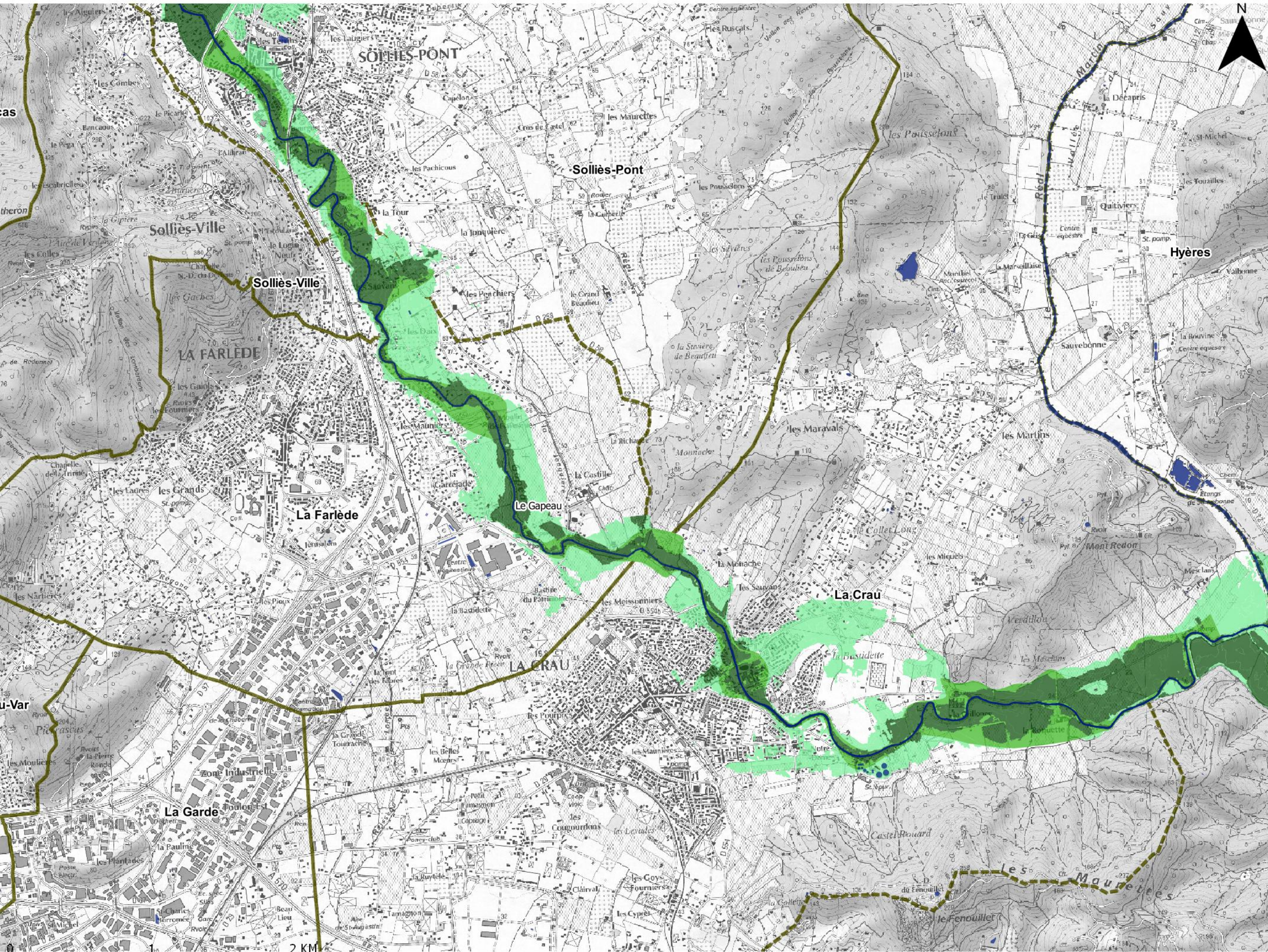







- Lit mineur et surface en eau permanente
- Probabilité de crue**
- Forte probabilité
- Moyenne probabilité
- Faible probabilité
- Protection**
- Ouvrage de protection
- Découpage administratif**
- Périmètre du TRI
- Limite de commune






 Lit mineur et surface en eau permanente

**Probabilité de crue**

 Forte probabilité


 Moyenne probabilité

 Faible probabilité

**Protection**


 Ouvrage de protection

**Découpage administratif**

 Périmètre du TRI

 Limite de commune



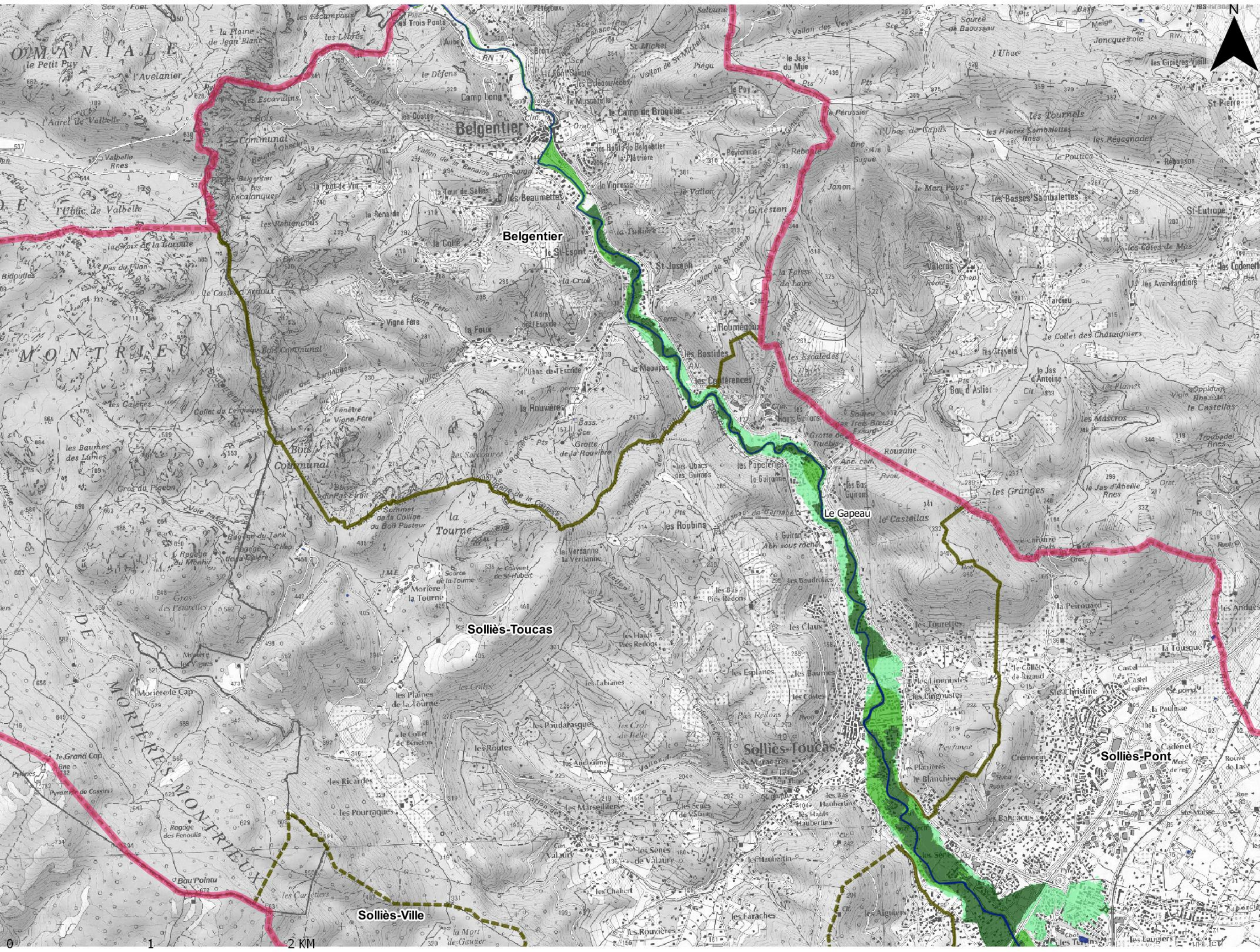


Production : DREAL PACA 2013

Sources : se référer au rapport d'accompagnement

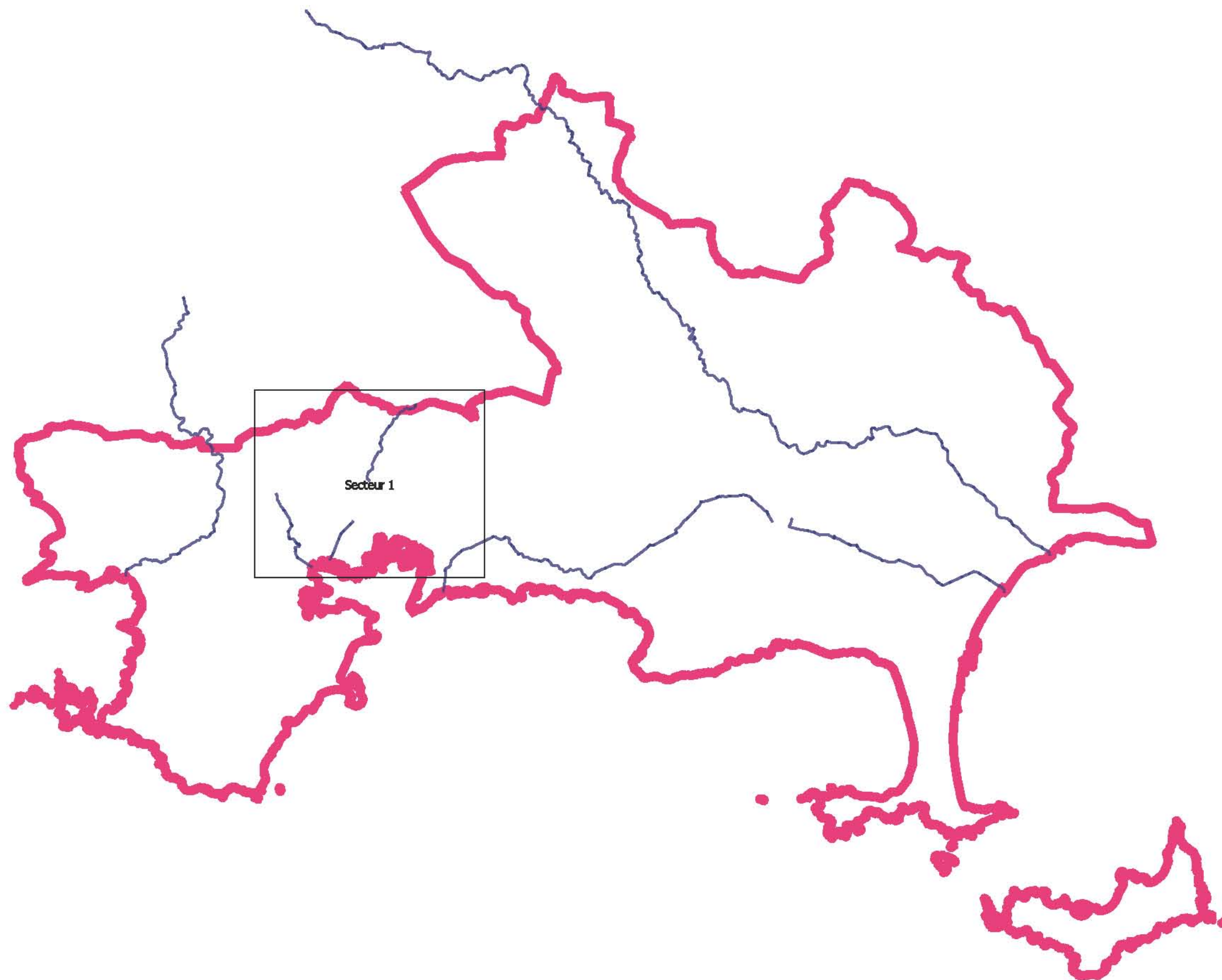
Protocole ministère du 8 janvier 2012








- Lit mineur et surface en eau permanente
- Probabilité de crue**
  - Forte probabilité
  - Moyenne probabilité
  - Faible probabilité
- Protection**
  - Ouvrage de protection
- Découpage administratif**
  - Périmètre du TRI
  - Limite de commune



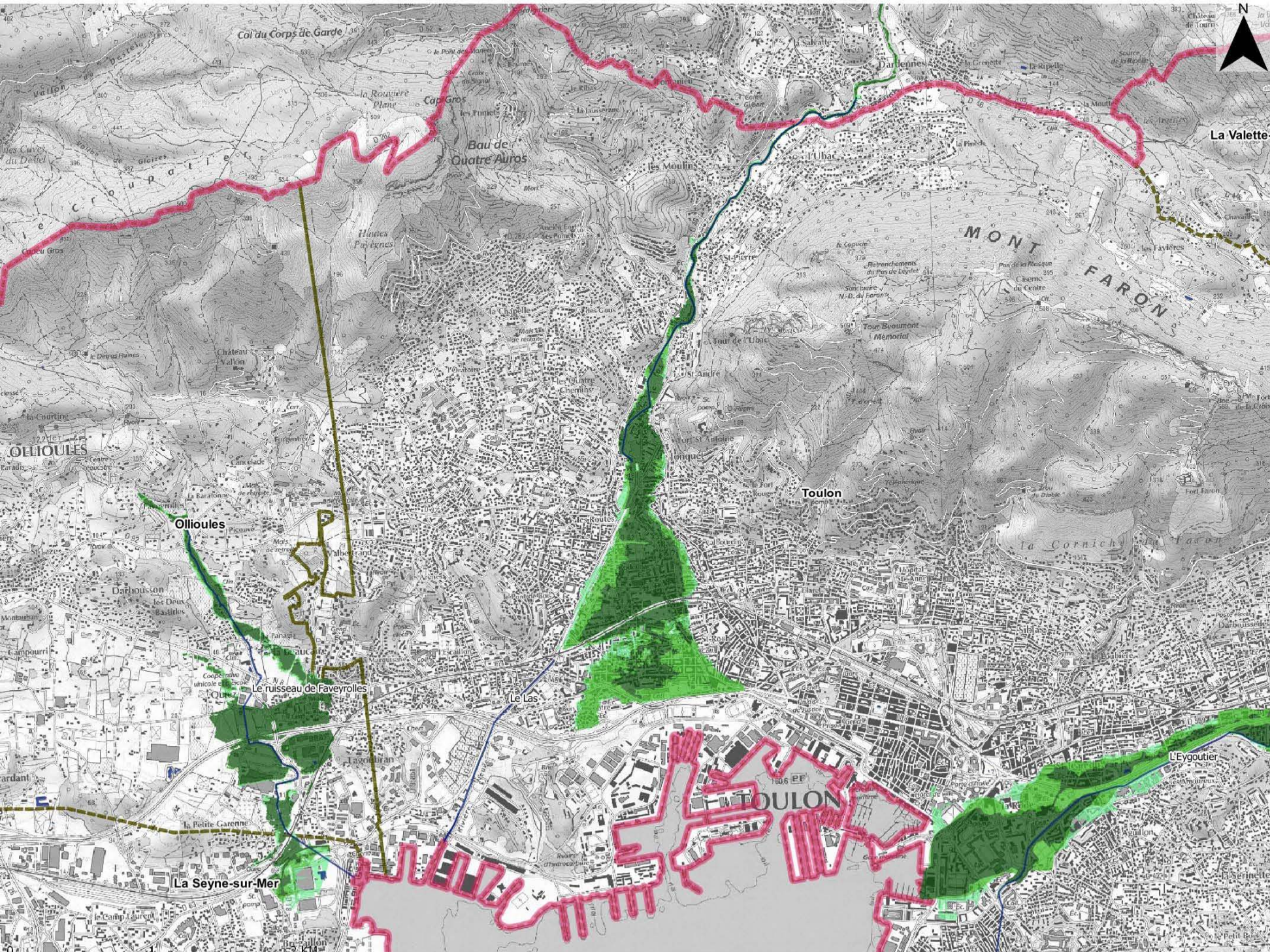


-  Planches
-  Périmètre du TRI
-  Cours d'eau cartographiés

0 5 10 KM





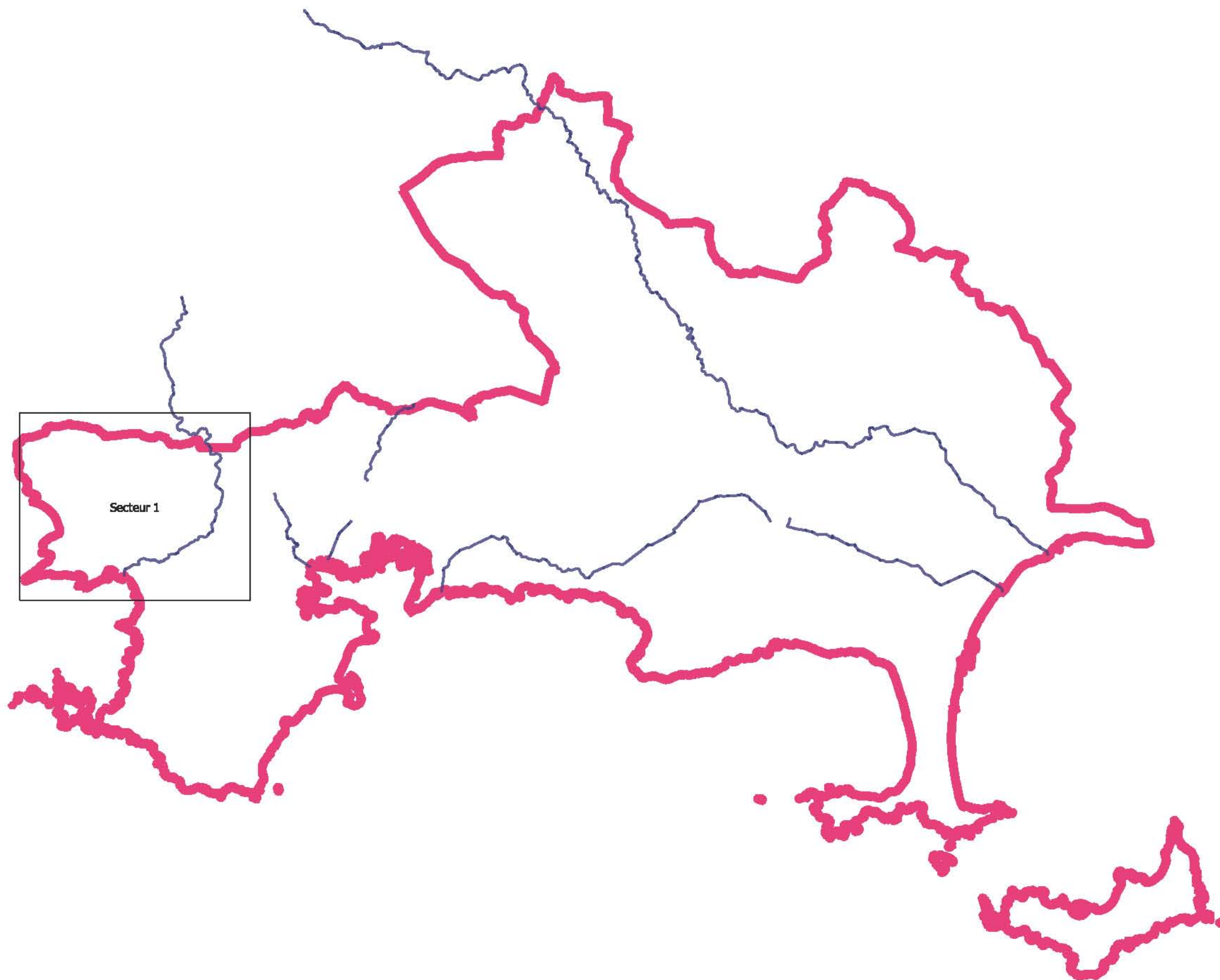





-  Lit mineur et surface en eau permanente
- Probabilité de crue**
  -  Forte probabilité
  -  Moyenne probabilité
  -  Faible probabilité
- Protection**
  -  Ouvrage de protection
- Découpage administratif**
  -  Périmètre du TRI
  -  Limite de commune



# Atlas du TRI TOULON - HYERES

## Débordement de cours d'eau - La Reppe

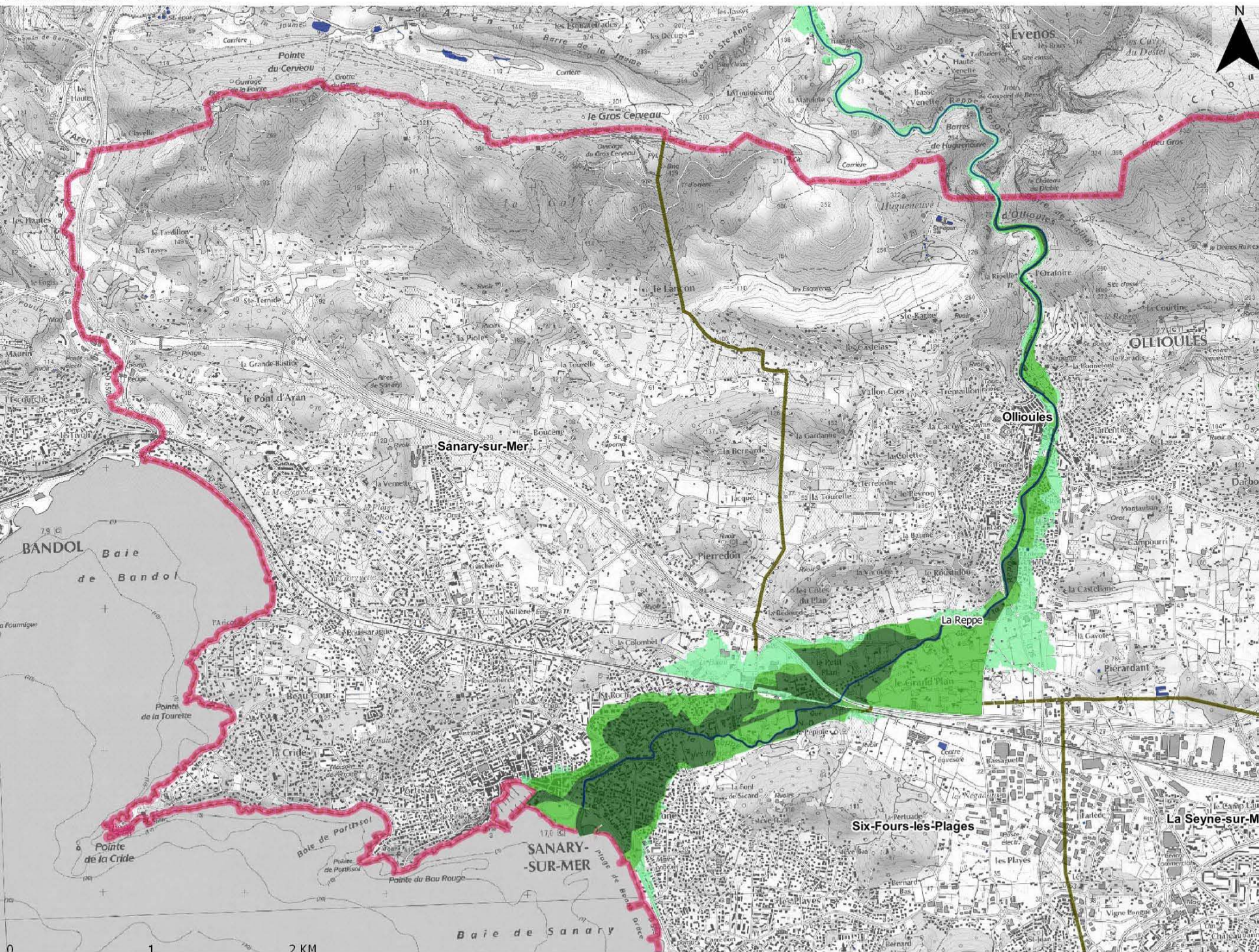




-  Planches
-  Périmètre du TRI
-  Cours d'eau cartographiés

0 5 10 KM





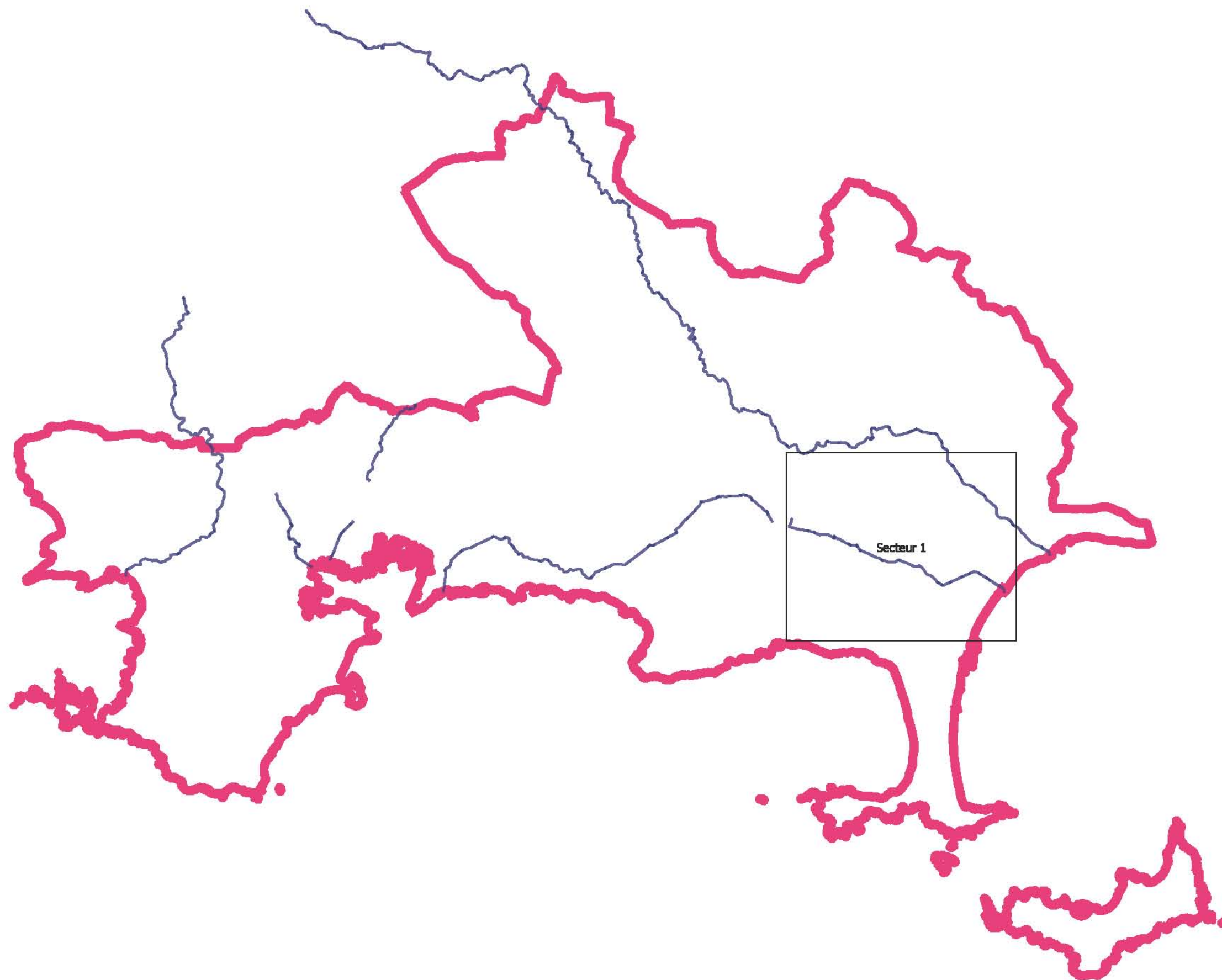





-  Lit mineur et surface en eau permanente
- Probabilité de crue**
  -  Forte probabilité
  -  Moyenne probabilité
  -  Faible probabilité
- Protection**
  -  Ouvrage de protection
- Découpage administratif**
  -  Périmètre du TRI
  -  Limite de commune



# Atlas du TRI TOULON - HYERES

## Débordement de cours d'eau - Le Roubaud

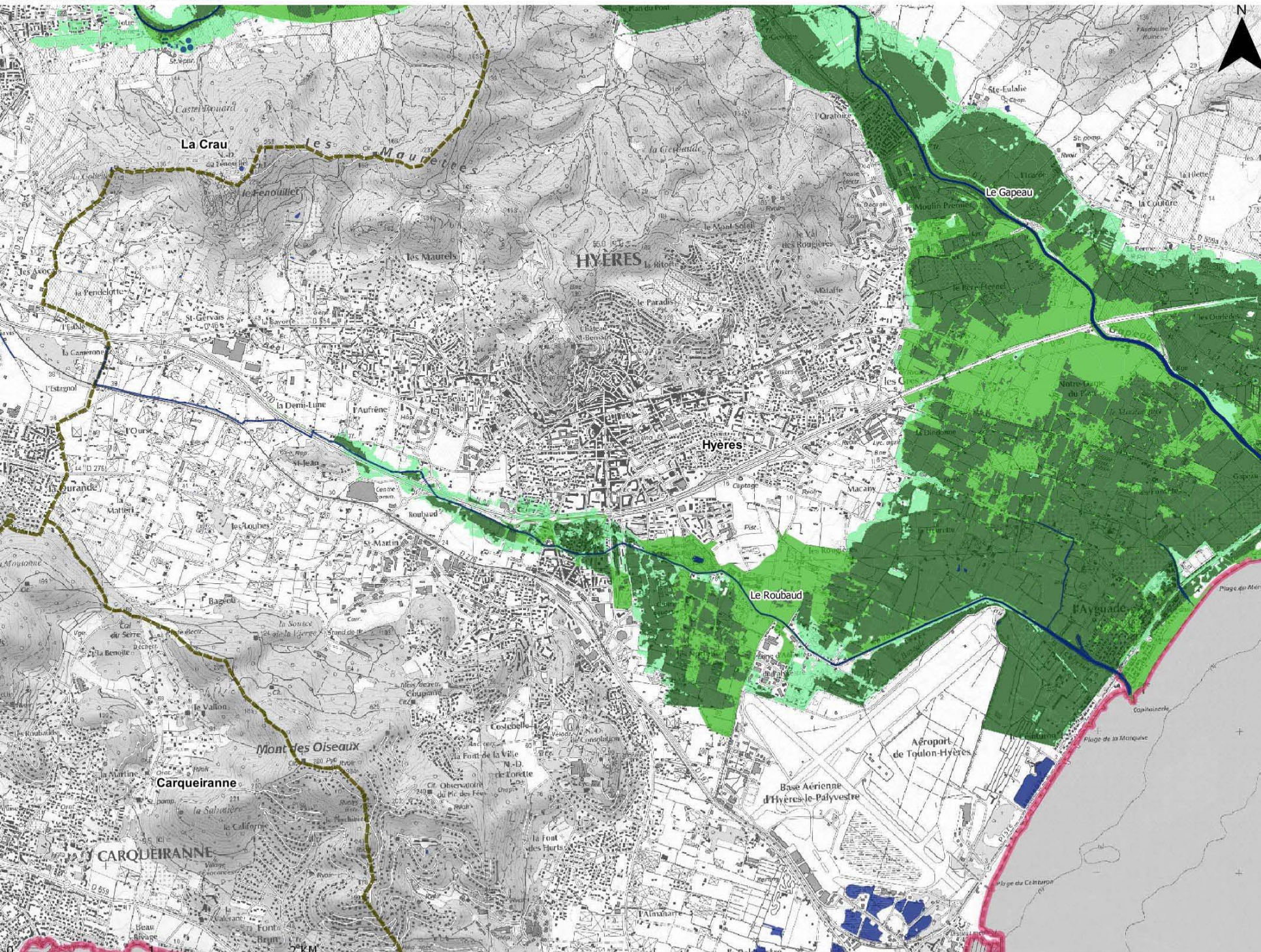


-  Planches
-  Périmètre du TRI
-  Cours d'eau cartographiés

0 5 10 KM







-  Lit mineur et surface en eau permanente
- Probabilité de crue**
  -  Forte probabilité
  -  Moyenne probabilité
  -  Faible probabilité
- Protection**
  -  Ouvrage de protection
- Découpage administratif**
  -  Périmètre du TRI
  -  Limite de commune