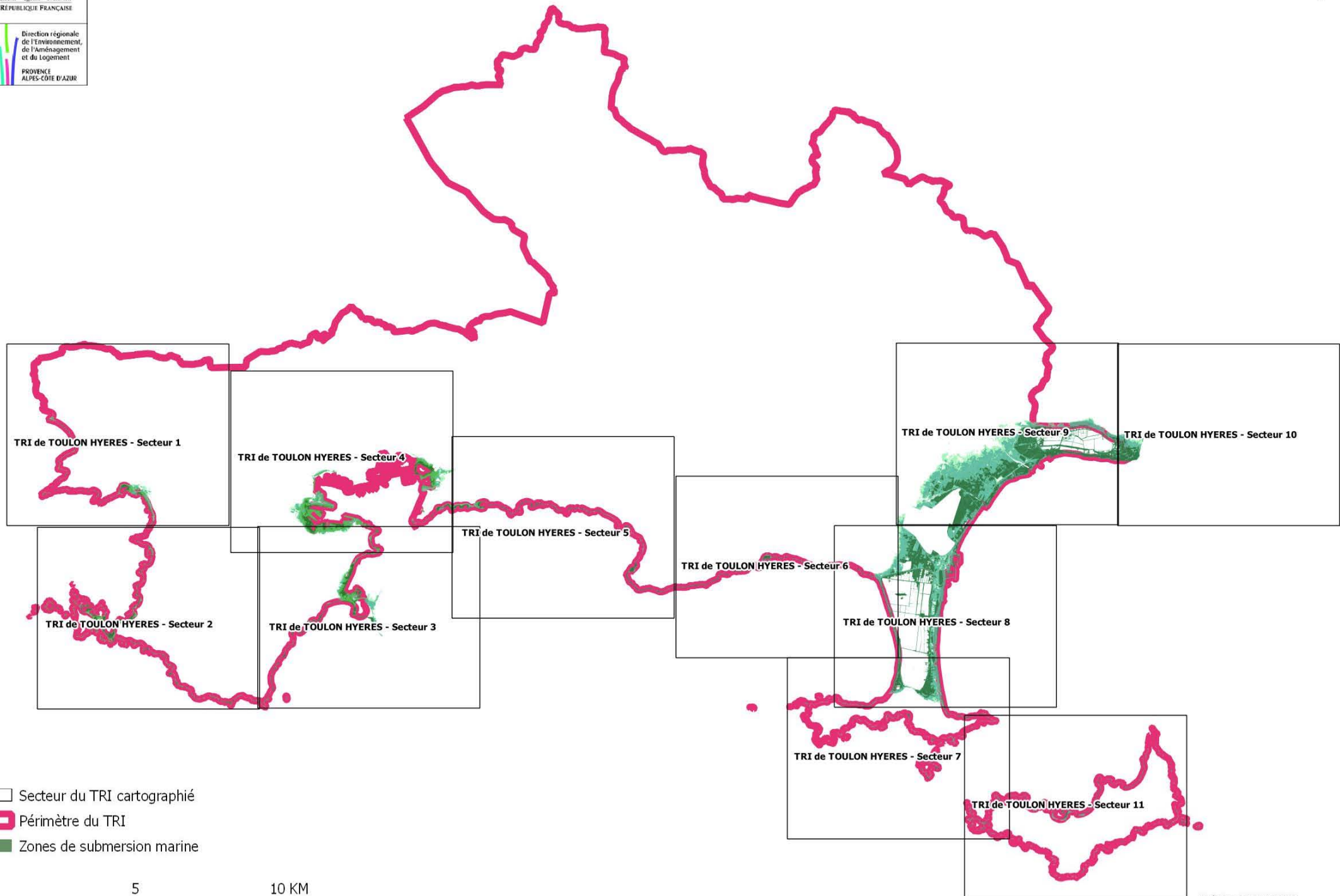
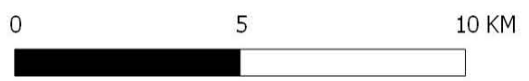


# Atlas du TRI de TOULON HYERES

## Submersion marine



- Secteur du TRI cartographié
- Périmètre du TRI
- Zones de submersion marine

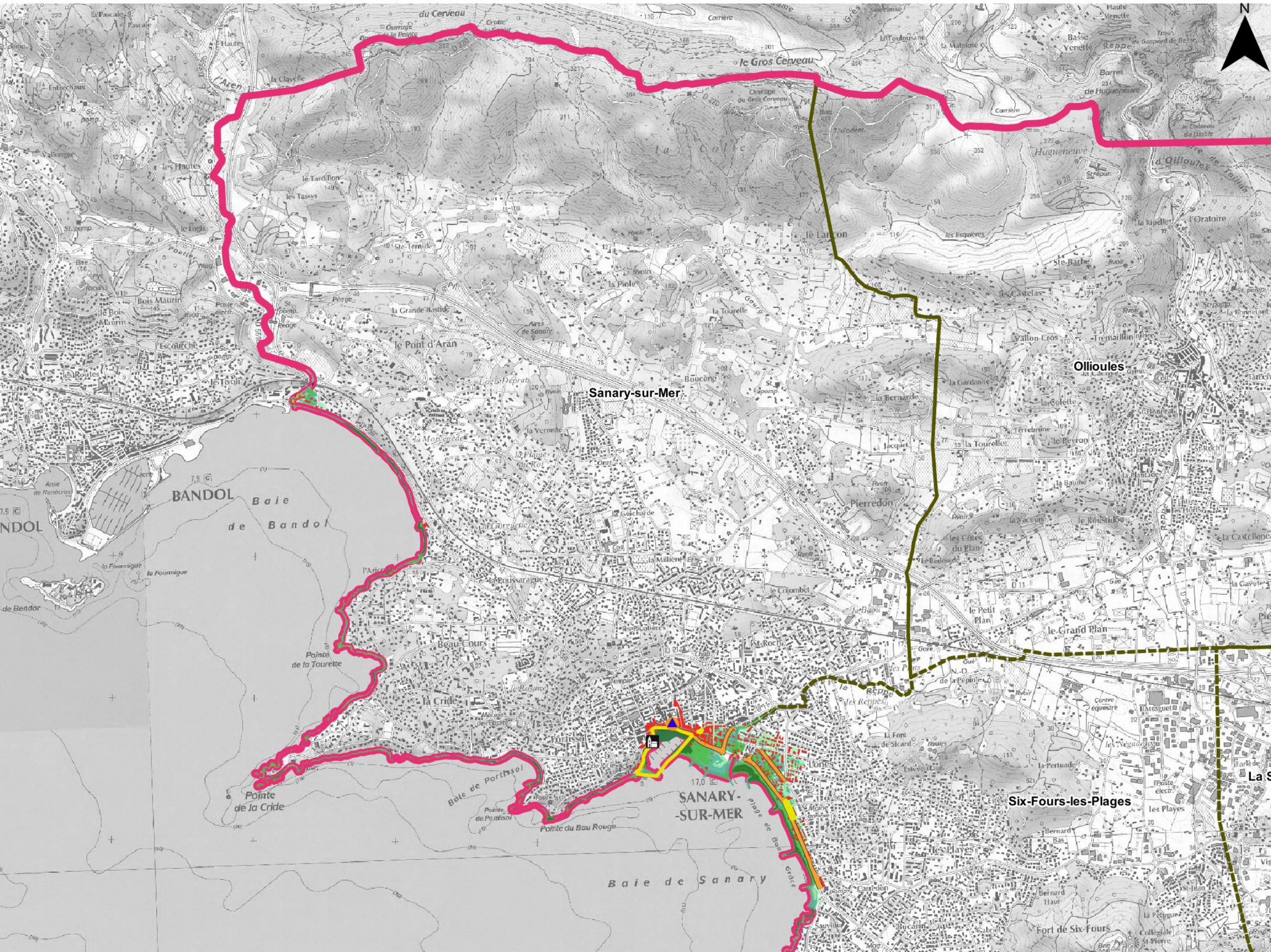




# CARTE DE RISQUE

Submersion marine

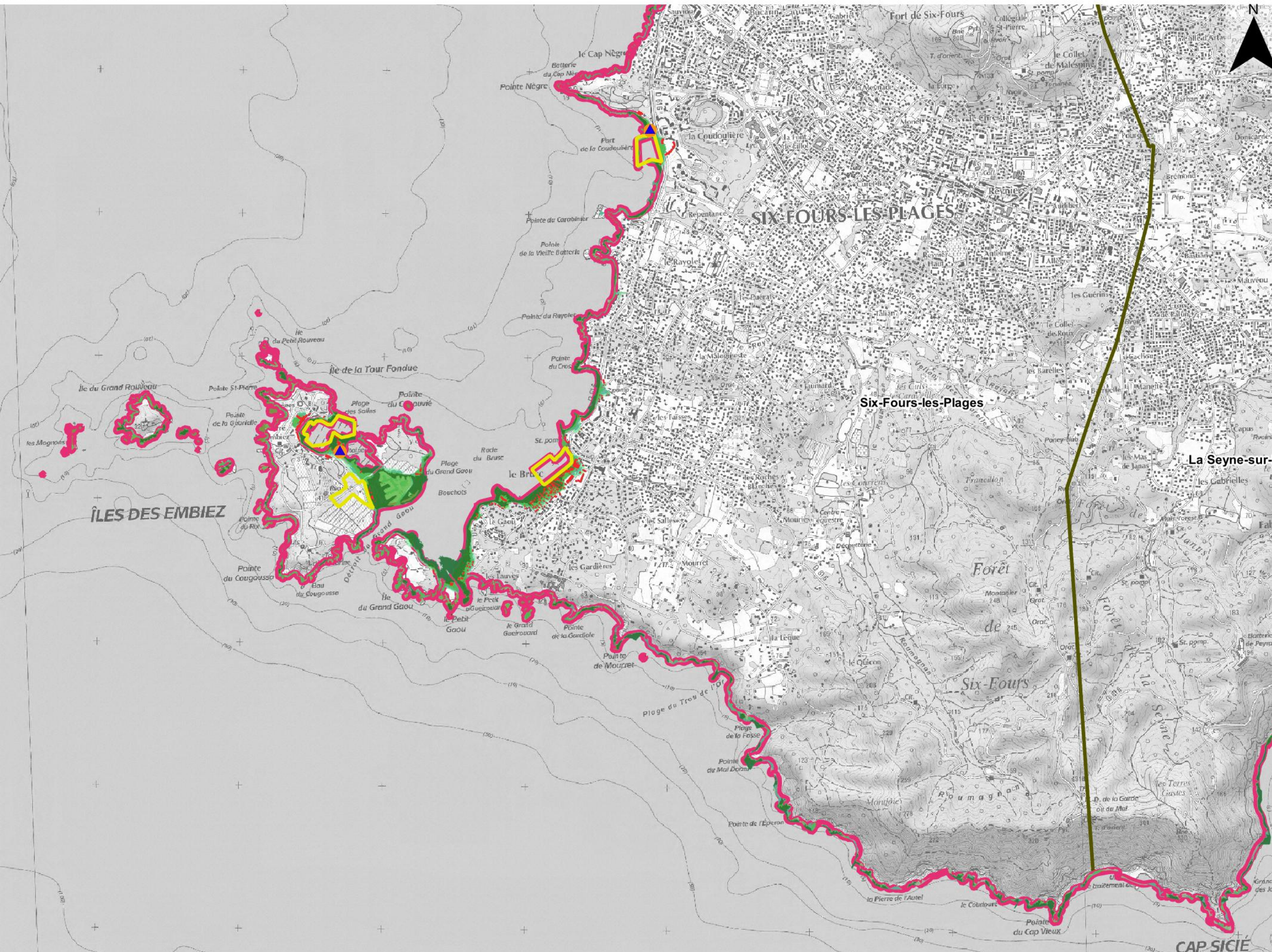
## TRI de TOULON HYERES - Secteur 1



- Probabilité de crue**
  - Forte probabilité
  - Moyenne probabilité avec prise en compte du changement climatique
  - Moyenne probabilité
  - Faible probabilité
- Protection**
  - Ouvrage de protection
  - Zone de sur-aléa
- Enjeux**
  - Bâtiment
  - Surface d'activité économique
  - Limite de zone de protection naturelle
  - Etablissement hospitalier
  - Etablissement d'enseignement
  - Camping
  - Etablissement classé IPPC
  - Station d'épuration (> 2000 EH)
  - Transformateur électrique
  - Installation d'eau potable
  - Gare
  - Aéroport
  - Etablissement pénitentiaire
  - Patrimoine culturel
  - Autre établ. sensible à la gestion de crise
  - Etablissement utile à la gestion de crise
- Réseaux**
  - Autoroute, quasi-autoroute
  - Route, liaison principale
  - Voie ferrée principale
- Découpage administratif**
  - Périmètre du TRI
  - Limite de commune

Production : DREAL PACA 2013  
Sources : se référer au rapport d'accompagnement  
Protocole ministère du 8 janvier 2012





**Probabilité de crue**

- Forte probabilité
- Moyenne probabilité avec prise en compte du changement climatique
- Moyenne probabilité
- Faible probabilité

**Protection**

- Ouvrage de protection
- Zone de sur-aléa

**Enjeux**

- Bâtiment
- Surface d'activité économique
- Limite de zone de protection naturelle
- Etablissement hospitalier
- Etablissement d'enseignement
- Camping
- Etablissement classé IPPC
- Station d'épuration (> 2000 EH)
- Transformateur électrique
- Installation d'eau potable
- Gare
- Aéroport
- Etablissement pénitentiaire
- Patrimoine culturel
- Autre établ. sensible à la gestion de crise
- Etablissement utile à la gestion de crise

**Réseaux**

- Autoroute, quasi-autoroute
- Route, liaison principale
- Voie ferrée principale

**Découpage administratif**

- Périmètre du TRI
- Limite de commune



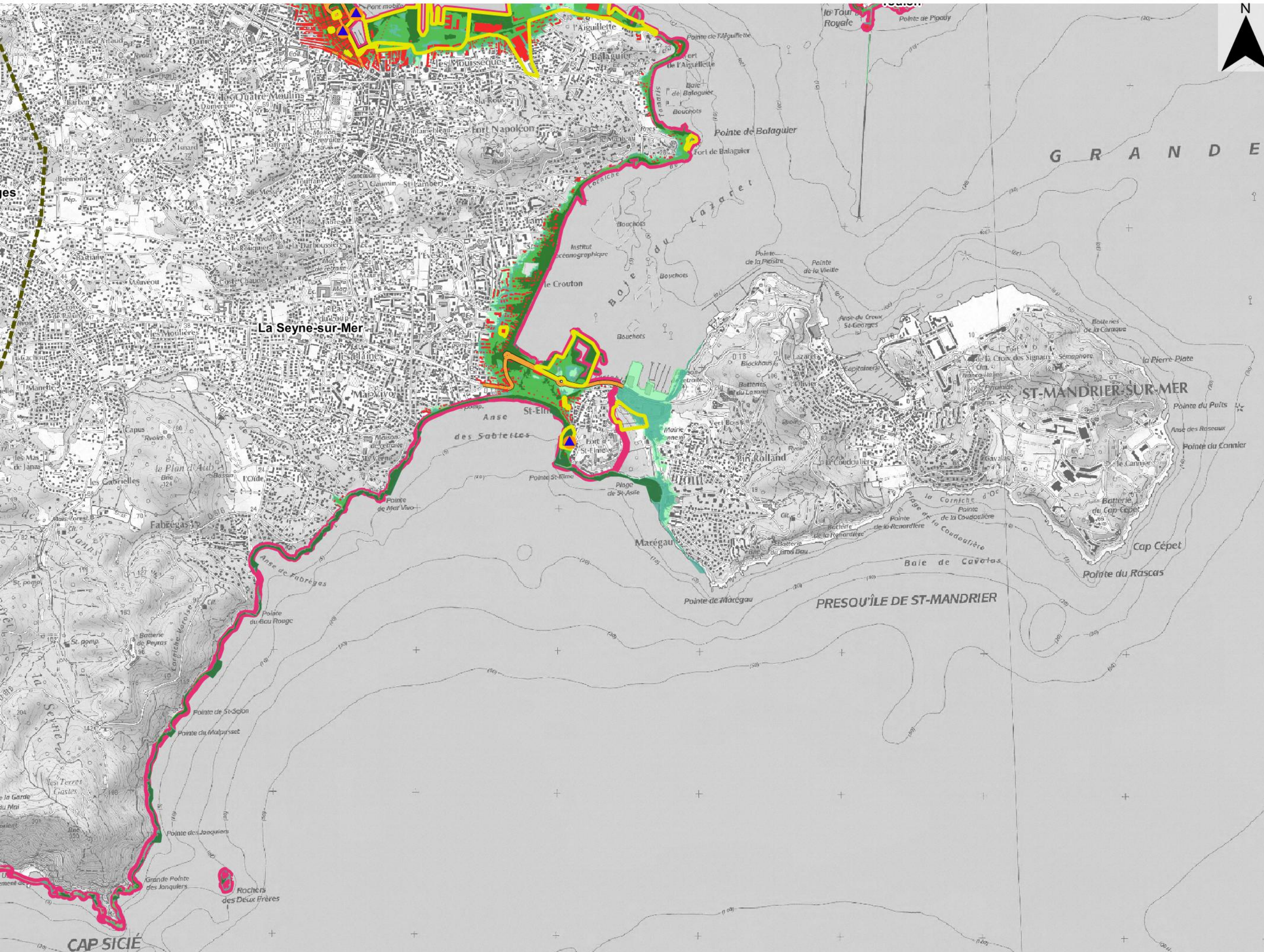
# CARTE DE RISQUE

Submersion marine

# TRI de TOULON HYERES - Secteur 3



Direction régionale  
de l'Environnement,  
de l'Aménagement  
et du Logement  
PROVENCE  
ALPES-CÔTE D'AZUR



### Probabilité de crue

- Forte probabilité
- Moyenne probabilité avec prise en compte du changement climatique
- Moyenne probabilité
- Faible probabilité

### Protection

- Ouvrage de protection
- Zone de sur-aléa

### Enjeux

- Bâtiment
- Surface d'activité économique
- Limite de zone de protection naturelle
- Etablissement hospitalier
- Etablissement d'enseignement
- Camping
- Etablissement classé IPPC
- Station d'épuration (> 2000 EH)
- Transformateur électrique
- Installation d'eau potable
- Gare
- Aéroport
- Etablissement pénitentiaire
- Patrimoine culturel
- Autre établ. sensible à la gestion de crise
- Etablissement utile à la gestion de crise

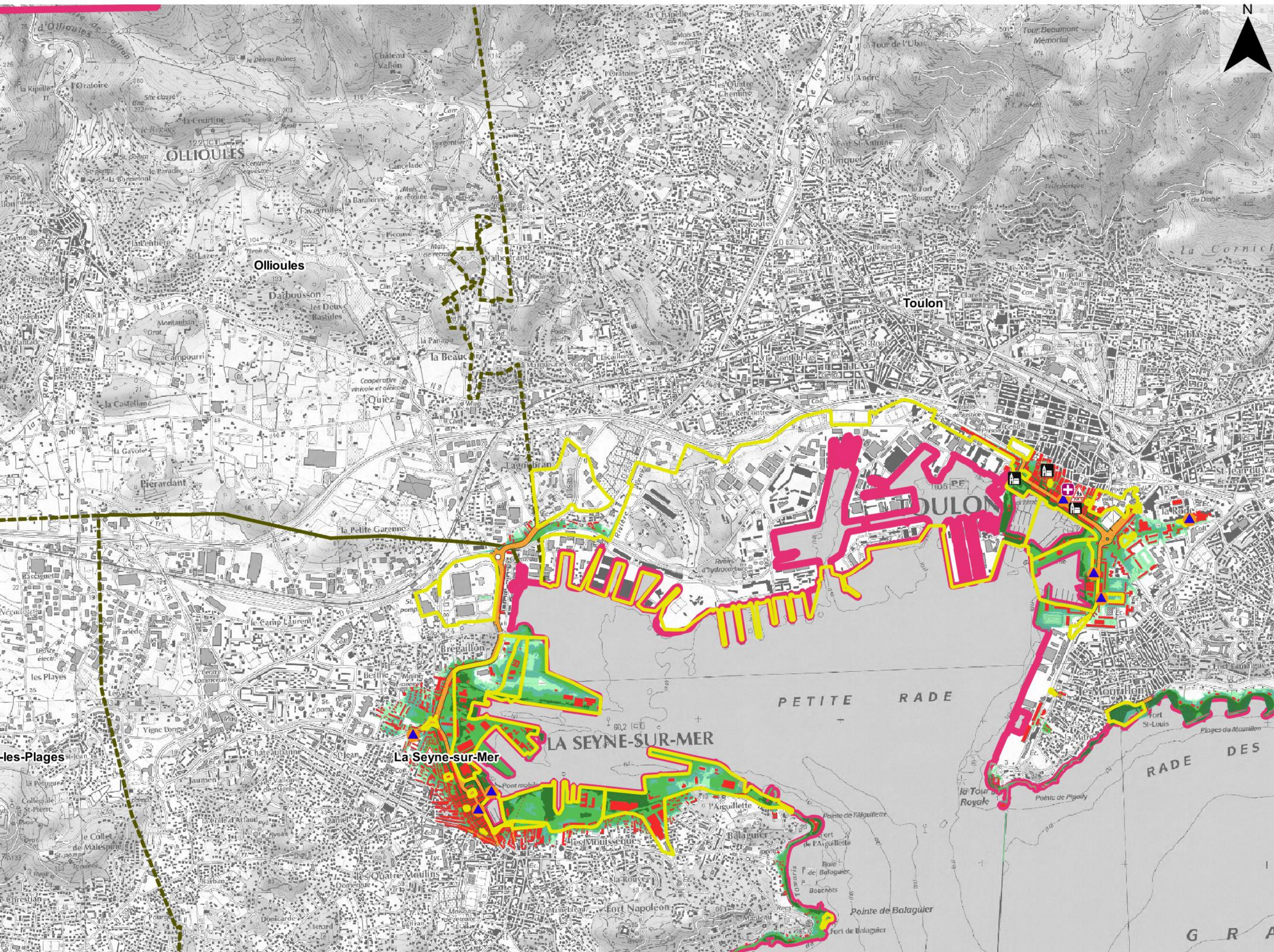
### Réseaux

- Autoroute, quasi-autoroute
- Route, liaison principale
- Voie ferrée principale

### Découpage administratif

- Périmètre du TRI
- Limite de commune





**Probabilité de crue**

- Forte probabilité
- Moyenne probabilité avec prise en compte du changement climatique
- Moyenne probabilité
- Faible probabilité

**Protection**

- Ouvrage de protection
- Zone de sur-aléa

**Enjeux**

- Bâtiment
- Surface d'activité économique
- Limite de zone de protection naturelle
- Etablissement hospitalier
- Etablissement d'enseignement
- Camping
- Etablissement classé IPPC
- Station d'épuration (> 2000 EH)
- Transformateur électrique
- Installation d'eau potable
- Gare
- Aéroport
- Etablissement pénitentiaire
- Patrimoine culturel
- Autre établ. sensible à la gestion de crise
- Etablissement utile à la gestion de crise

**Réseaux**

- Autoroute, quasi-autoroute
- Route, liaison principale
- Voie ferrée principale

**Découpage administratif**

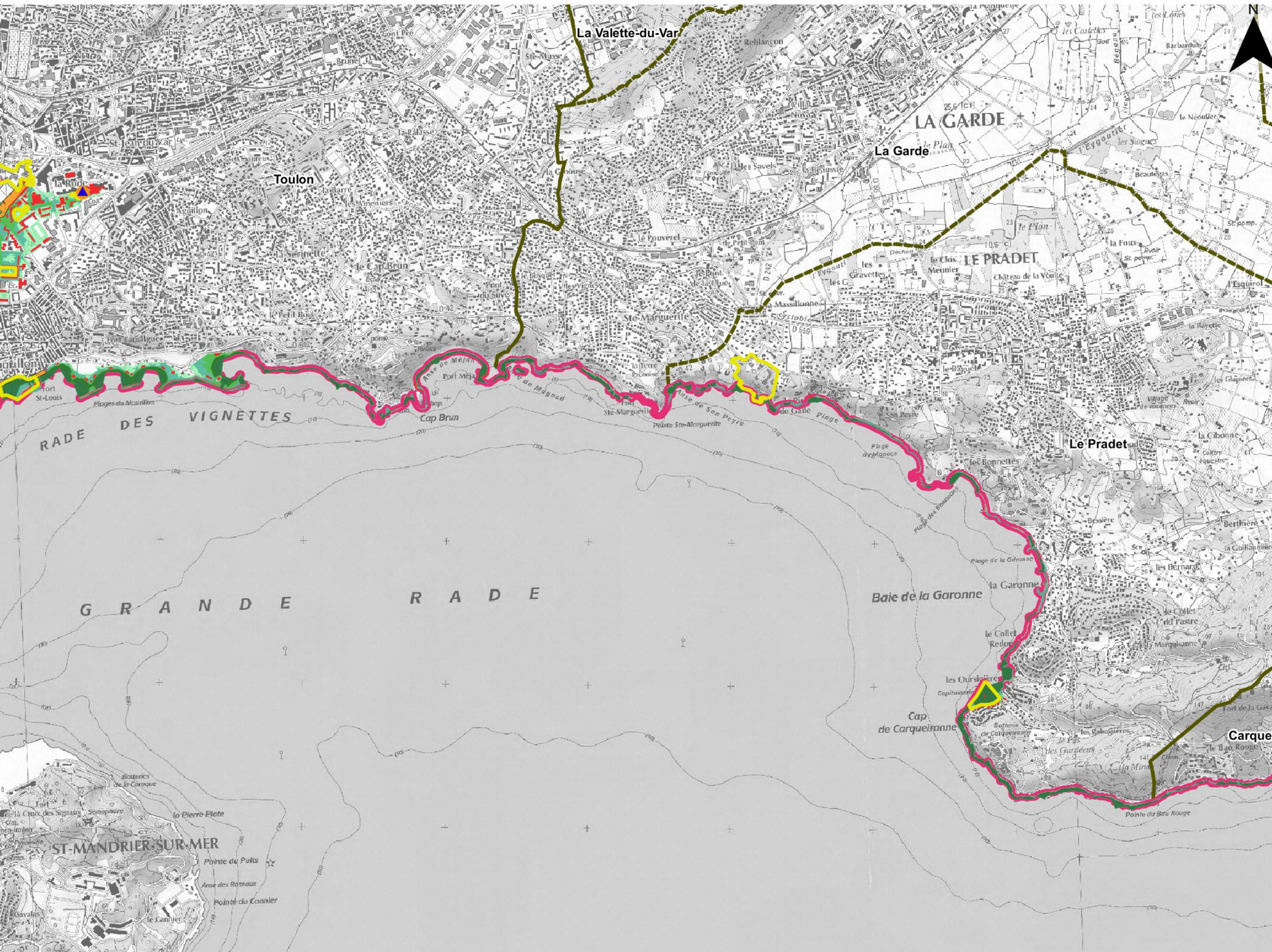
- Périmètre du TRI
- Limite de commune



# CARTE DE RISQUE

Submersion marine

## TRI de TOULON HYERES - Secteur 5



**Probabilité de crue**

- Forte probabilité
- Moyenne probabilité avec prise en compte du changement climatique
- Moyenne probabilité
- Faible probabilité

**Protection**

- Ouvrage de protection
- Zone de sur-aléa

**Enjeux**

- Bâtiment
- Surface d'activité économique
- Limite de zone de protection naturelle
- Etablissement hospitalier
- Etablissement d'enseignement
- Camping
- Etablissement classé IPPC
- Station d'épuration (> 2000 EH)
- Transformateur électrique
- Installation d'eau potable
- Gare
- Aéroport
- Etablissement pénitentiaire
- Patrimoine culturel
- Autre établ. sensible à la gestion de crise
- Etablissement utile à la gestion de crise

**Réseaux**

- Autoroute, quasi-autoroute
- Route, liaison principale
- Voie ferrée principale

**Découpage administratif**

- Périmètre du TRI
- Limite de commune

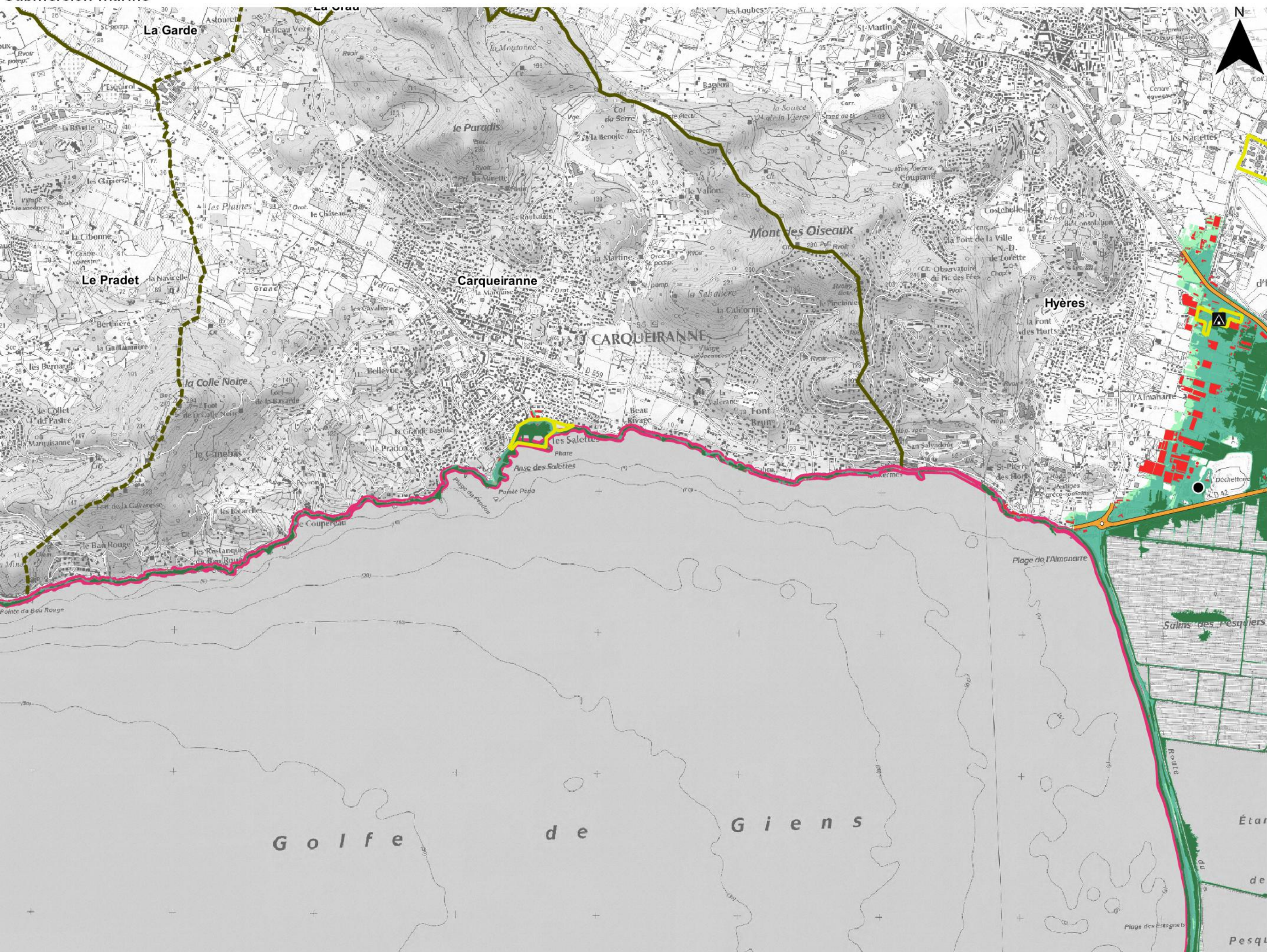
Production : DREAL PACA 2013  
Sources : se référer au rapport d'accompagnement  
Protocole ministère du 8 janvier 2012



# CARTE DE RISQUE

Submersion marine

# TRI de TOULON HYERES - Secteur 6



### Probabilité de crue

- Forte probabilité
- Moyenne probabilité avec prise en compte du changement climatique
- Moyenne probabilité
- Faible probabilité

### Protection

- Ouvrage de protection
- ▨ Zone de sur-aléa

### Enjeux

- Bâtiment
- Surface d'activité économique
- ▬ Limite de zone de protection naturelle
- ⊕ Etablissement hospitalier
- ⚠ Etablissement d'enseignement
- ⛺ Camping
- ⚡ Etablissement classé IPPC
- Station d'épuration (> 2000 EH)
- ⚡ Transformateur électrique
- ⚡ Installation d'eau potable
- 🚉 Gare
- ✈ Aéroport
- ⚪ Etablissement pénitentiaire
- 🏛 Patrimoine culturel
- ⚠ Autre établ. sensible à la gestion de crise
- ⚡ Etablissement utile à la gestion de crise

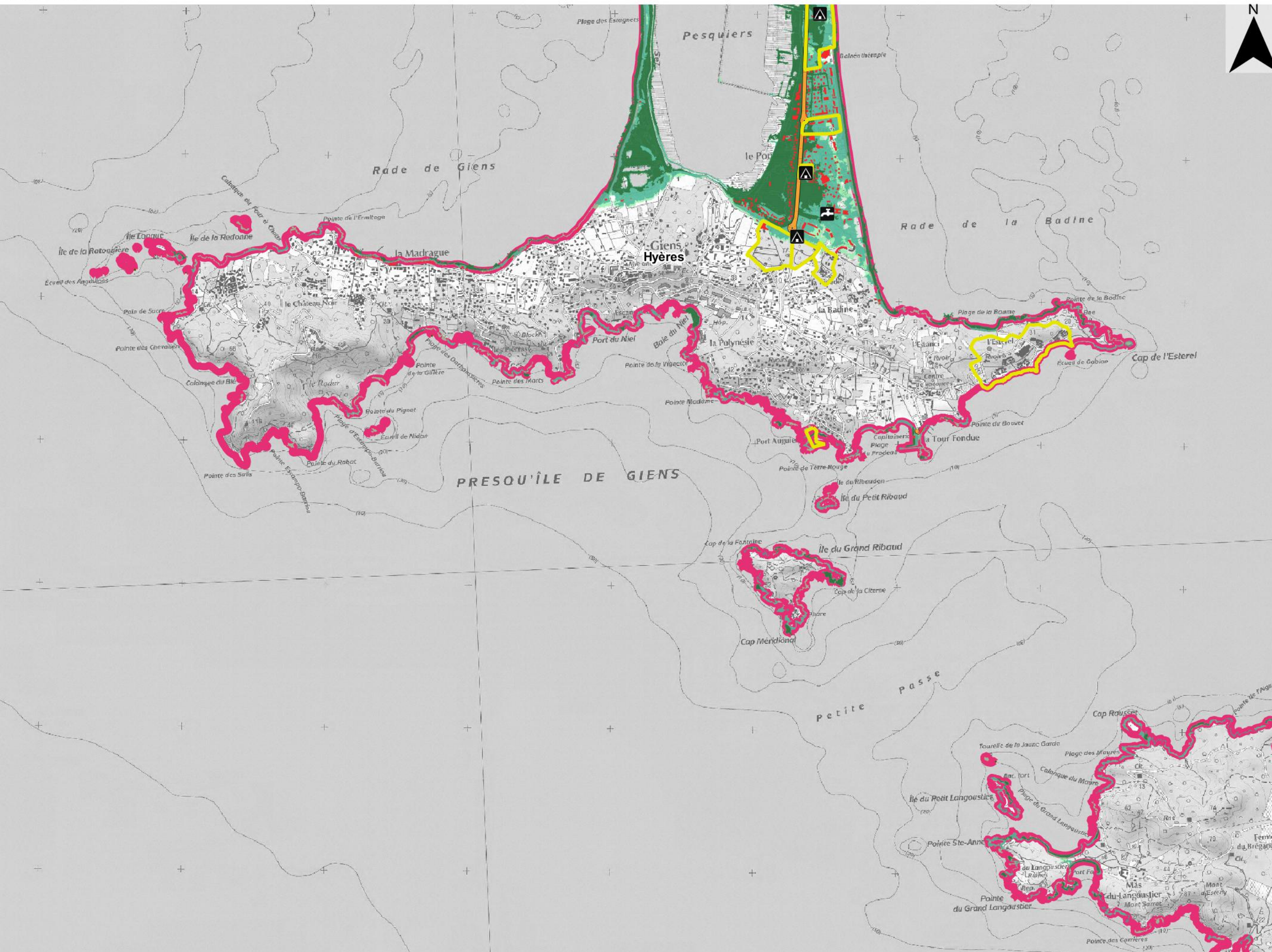
### Réseaux

- Autoroute, quasi-autoroute
- Route, liaison principale
- +++ Voie ferrée principale

### Découpage administratif

- ▭ Périmètre du TRI
- ▭ Limite de commune





**Probabilité de crue**

- Forte probabilité
- Moyenne probabilité avec prise en compte du changement climatique
- Moyenne probabilité
- Faible probabilité

**Protection**

- Ouvrage de protection
- Zone de sur-aléa

**Enjeux**

- Bâtiment
- Surface d'activité économique
- Limite de zone de protection naturelle
- Etablissement hospitalier
- Etablissement d'enseignement
- Camping
- Etablissement classé IPPC
- Station d'épuration (> 2000 EH)
- Transformateur électrique
- Installation d'eau potable
- Gare
- Aéroport
- Etablissement pénitentiaire
- Patrimoine culturel
- Autre établ. sensible à la gestion de crise
- Etablissement utile à la gestion de crise

**Réseaux**

- Autoroute, quasi-autoroute
- Route, liaison principale
- Voie ferrée principale

**Découpage administratif**

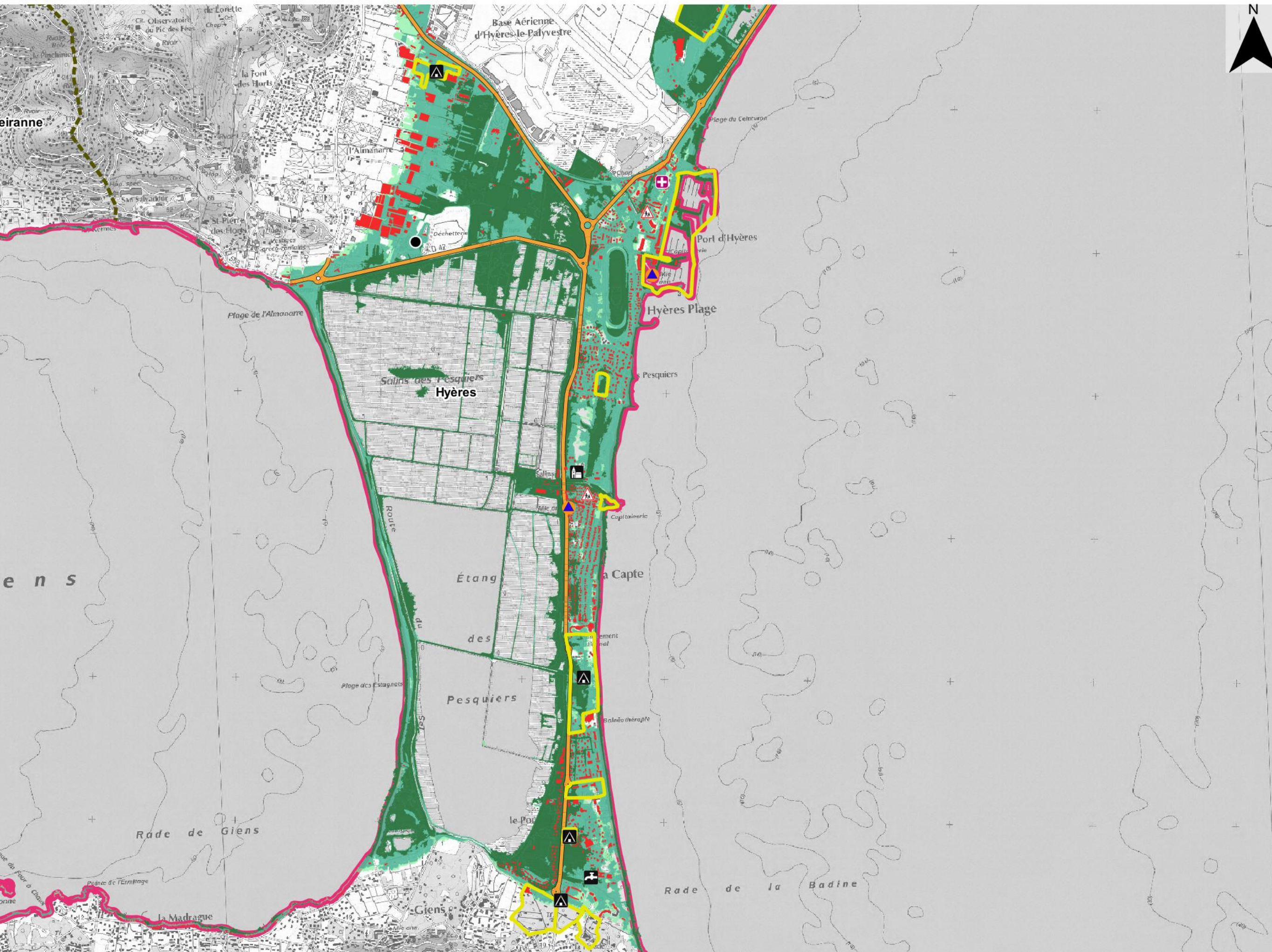
- Périmètre du TRI
- Limite de commune



# CARTE DE RISQUE

Submersion marine

# TRI de TOULON HYERES - Secteur 8



**Probabilité de crue**

- Forte probabilité
- Moyenne probabilité avec prise en compte du changement climatique
- Moyenne probabilité
- Faible probabilité

**Protection**

- Ouvrage de protection
- Zone de sur-aléa

**Enjeux**

- Bâtiment
- Surface d'activité économique
- Limite de zone de protection naturelle
- Etablissement hospitalier
- Etablissement d'enseignement
- Camping
- Etablissement classé IPPC
- Station d'épuration (> 2000 EH)
- Transformateur électrique
- Installation d'eau potable
- Gare
- Aéroport
- Etablissement pénitentiaire
- Patrimoine culturel
- Autre établ. sensible à la gestion de crise
- Etablissement utile à la gestion de crise

**Réseaux**

- Autoroute, quasi-autoroute
- Route, liaison principale
- Voie ferrée principale

**Découpage administratif**

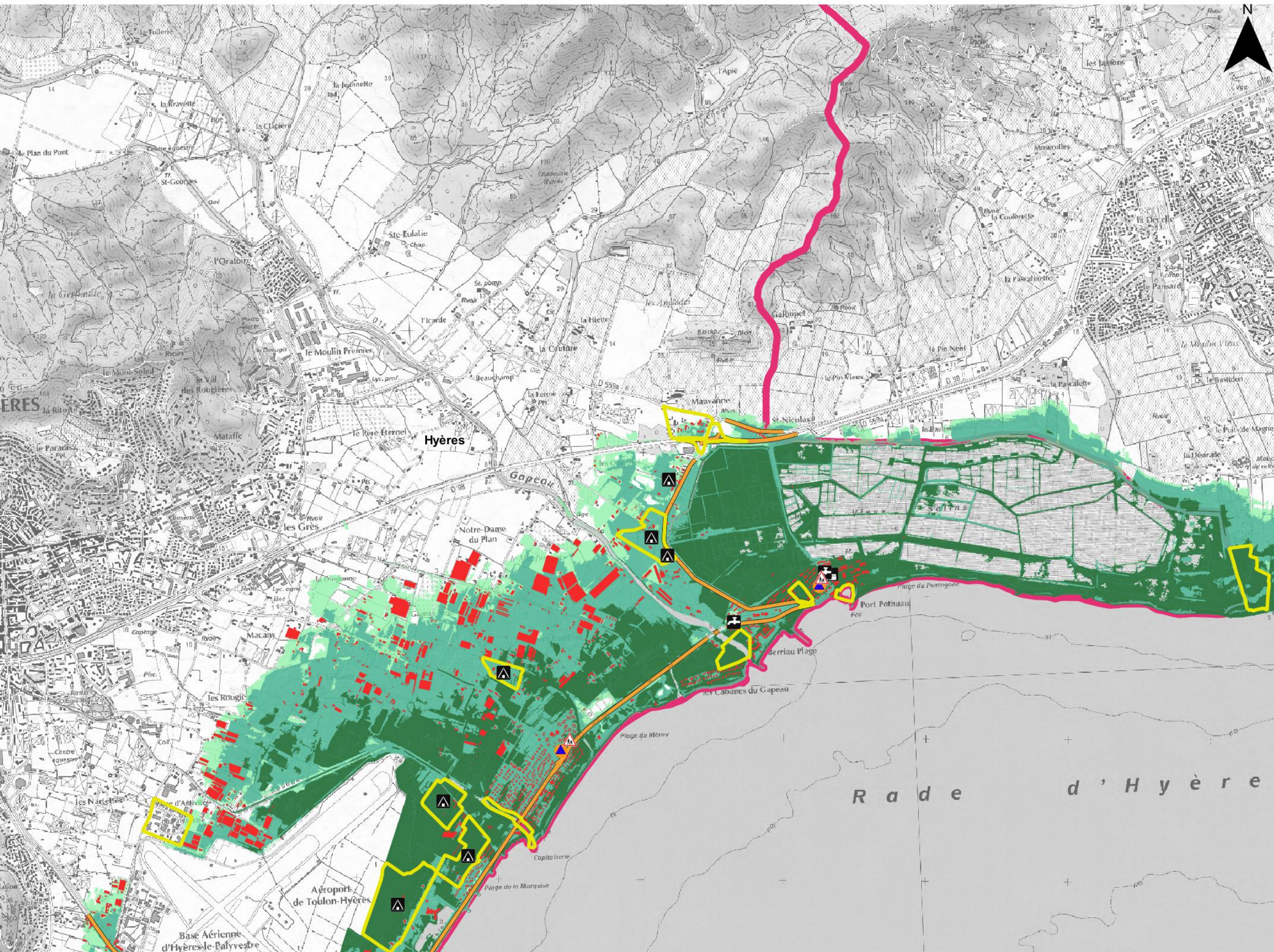
- Périmètre du TRI
- Limite de commune



# CARTE DE RISQUE

Submersion marine

## TRI de TOULON HYERES - Secteur 9



### Probabilité de crue

- Forte probabilité
- Moyenne probabilité avec prise en compte du changement climatique
- Moyenne probabilité
- Faible probabilité

### Protection

- Ouvrage de protection
- Zone de sur-aléa

### Enjeux

- Bâtiment
- Surface d'activité économique
- Limite de zone de protection naturelle
- Etablissement hospitalier
- Etablissement d'enseignement
- Camping
- Etablissement classé IPPC
- Station d'épuration (> 2000 EH)
- Transformateur électrique
- Installation d'eau potable
- Gare
- Aéroport
- Etablissement pénitentiaire
- Patrimoine culturel
- Autre établ. sensible à la gestion de crise
- Etablissement utile à la gestion de crise

### Réseaux

- Autoroute, quasi-autoroute
- Route, liaison principale
- Voie ferrée principale

### Découpage administratif





- Périmètre du TRI
- Limite de commune









### Probabilité de crue

-  Forte probabilité
-  Moyenne probabilité avec prise en compte du changement climatique
-  Moyenne probabilité
-  Faible probabilité



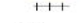
### Protection

-  Ouvrage de protection
-  Zone de sur-aléa



### Enjeux

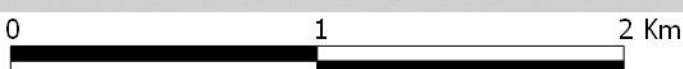
-  Bâtiment
-  Surface d'activité économique
-  Limite de zone de protection naturelle
-  Etablissement hospitalier
-  Etablissement d'enseignement
-  Camping
-  Etablissement classé IPPC
-  Station d'épuration (> 2000 EH)
-  Transformateur électrique
-  Installation d'eau potable
-  Gare
-  Aéroport
-  Etablissement pénitentiaire
-  Patrimoine culturel
-  Autre établ. sensible à la gestion de crise
-  Etablissement utile à la gestion de crise

### Réseaux

-  Autoroute, quasi-autoroute
-  Route, liaison principale
-  Voie ferrée principale

### Découpage administratif

-  Périmètre du TRI
-  Limite de commune

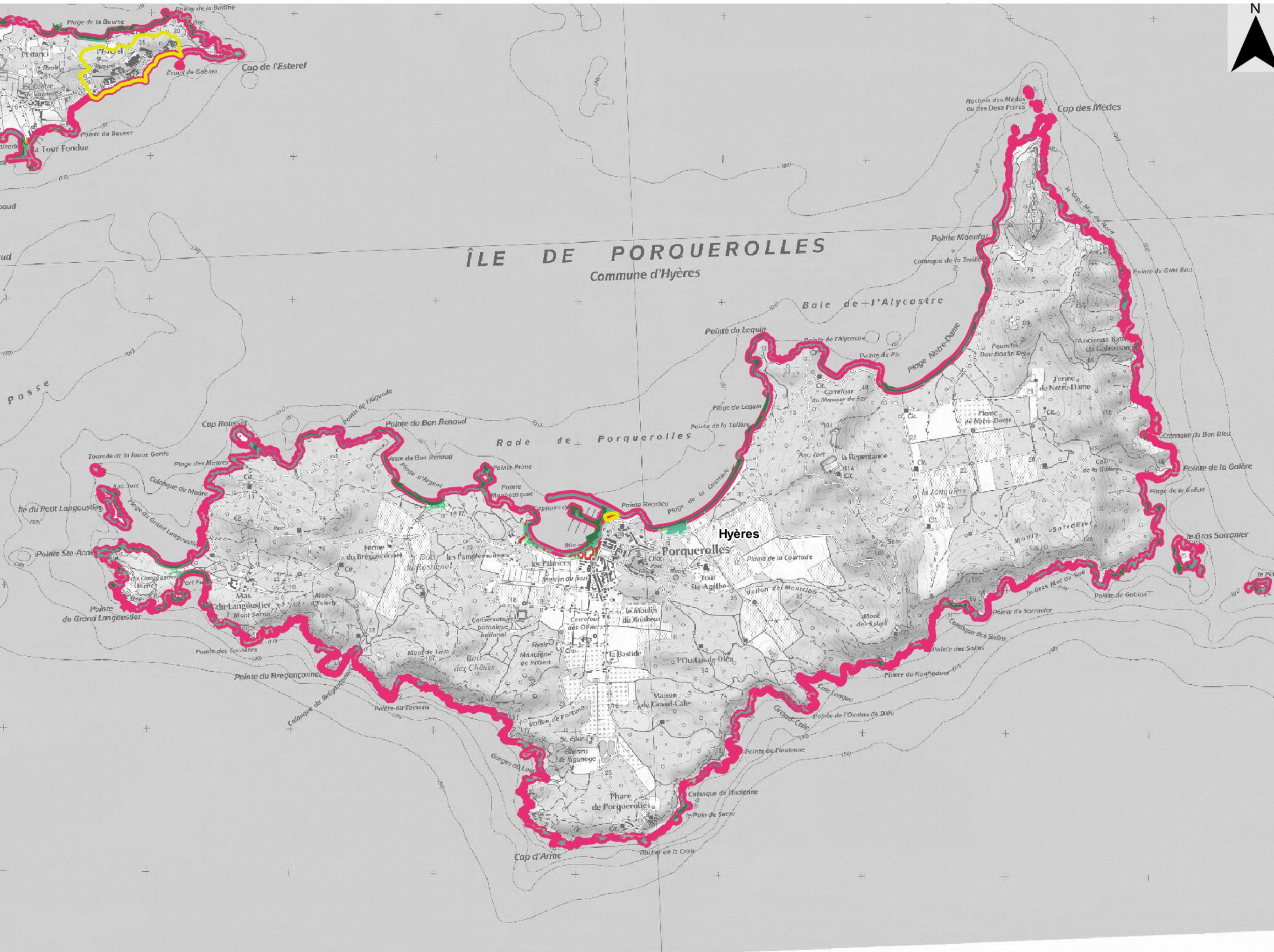




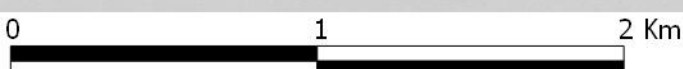
# CARTE DE RISQUE

## Submersion marine

# TRI de TOULON HYERES - Secteur 11



- Probabilité de crue**
- Forte probabilité
  - Moyenne probabilité avec prise en compte du changement climatique
  - Moyenne probabilité
  - Faible probabilité
- Protection**
- Ouvrage de protection
  - ▨ Zone de sur-aléa
- Enjeux**
- Bâtiment
  - Surface d'activité économique
  - ▬ Limite de zone de protection naturelle
  - ⊕ Etablissement hospitalier
  - ⚠ Etablissement d'enseignement
  - ⛺ Camping
  - ⚡ Etablissement classé IPPC
  - Station d'épuration (> 2000 EH)
  - ⚡ Transformateur électrique
  - ⚡ Installation d'eau potable
  - 🚉 Gare
  - ✈ Aéroport
  - ⚪ Etablissement pénitentiaire
  - 🏛 Patrimoine culturel
  - ⚠ Autre établ. sensible à la gestion de crise
  - 🚒 Etablissement utile à la gestion de crise
- Réseaux**
- Autoroute, quasi-autoroute
  - Route, liaison principale
  - +++ Voie ferrée principale
- Découpage administratif**
- ▬ Périmètre du TRI
  - ▬ Limite de commune





## Population et emplois impactés par les surfaces inondables par submersion marine

TRI de TOULON	Habitants permanents en 2010	Taux d'habitants saisonniers	Scénario fréquent			Scénario moyen			Scénario moyen + cc			Scénario extrême		
			Habitants permanents impactés	Nbr. minimum d'emplois impactés	Nbr. maximum d'emplois impactés	Habitants permanents impactés	Nbr. minimum d'emplois impactés	Nbr. maximum d'emplois impactés	Habitants permanents impactés	Nbr. minimum d'emplois impactés	Nbr. maximum d'emplois impactés	Habitants permanents impactés	Nbr. minimum d'emplois impactés	Nbr. maximum d'emplois impactés
Belgentier	2424	0,4	0	< 5	< 5	0	< 5	< 5	0	< 5	< 5	0	< 5	< 5
Carqueiranne	9886	0,94	0	< 5	< 5	0	< 5	< 5	0	< 5	< 5	44	< 5	< 5
Hyères	54600	1,06	857	198	344	3084	1056	1814	3691	1225	2132	4256	1301	2265
La Crau	16786	0,07	0	< 5	< 5	0	< 5	< 5	0	< 5	< 5	0	< 5	< 5
La Farlède	8304	0,05	0	< 5	< 5	0	< 5	< 5	0	< 5	< 5	0	< 5	< 5
La Garde	25930	0,05	0	< 5	< 5	0	< 5	< 5	0	< 5	< 5	0	< 5	< 5
La Seyne-sur-Mer	62082	0,32	1246	2103	2636	3321	3260	4450	4502	3449	4834	5875	4277	6447
La Valette-du-Var	20754	0,06	0	< 5	< 5	0	< 5	< 5	0	< 5	< 5	0	< 5	< 5
Le Pradet	11506	0,7	0	< 5	< 5	< 20	< 5	< 5	< 20	< 5	< 5	< 20	< 5	< 5
Ollioules	12774	0,16	0	< 5	< 5	0	28	62	0	28	62	< 20	28	62
Sanary-sur-Mer	16429	1,85	0	119	230	152	297	546	325	392	718	486	440	802
Six-Fours-les-Plages	34897	1,21	87	29	47	233	31	51	404	71	120	716	143	277
Solliès-Pont	11090	0,07	0	< 5	< 5	0	< 5	< 5	0	< 5	< 5	0	< 5	< 5
Solliès-Toucas	5131	0,22	0	< 5	< 5	0	< 5	< 5	0	< 5	< 5	0	< 5	< 5
Solliès-Ville	2464	0,09	0	< 5	< 5	0	< 5	< 5	0	< 5	< 5	0	< 5	< 5
Toulon	164532	0,08	776	1712	2549	2669	3684	5545	4803	3796	5761	6429	4547	7020
<b>TOTAL TRI</b>	<b>459589</b>	<b>7,33</b>	<b>2966</b>	<b>4161</b>	<b>5806</b>	<b>9460</b>	<b>8356</b>	<b>12468</b>	<b>13726</b>	<b>8961</b>	<b>13627</b>	<b>17811</b>	<b>10736</b>	<b>16873</b>