

Directive Inondation

Bassin Rhône-Méditerranée

Territoire à Risque Important d'inondation (TRI) de **VIENNE**

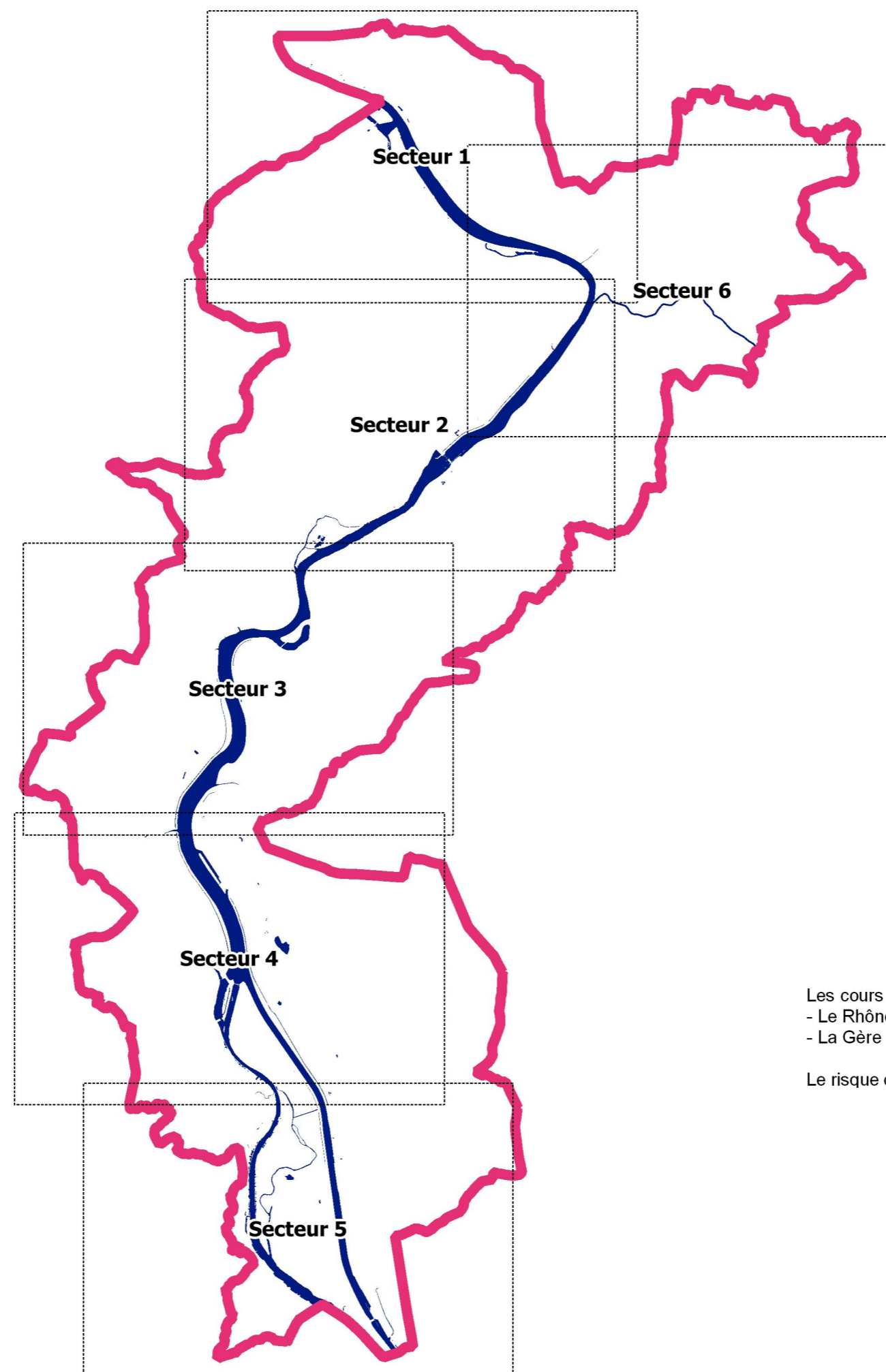
Débordement des cours d'eau

Cartes de synthèse

Ressources, territoires et habitats
Énergie et climat
Prévention des risques
Développement durable
Infrastructures et transports

Présent
pour
l'avenir




Atlas du TRI de Vienne

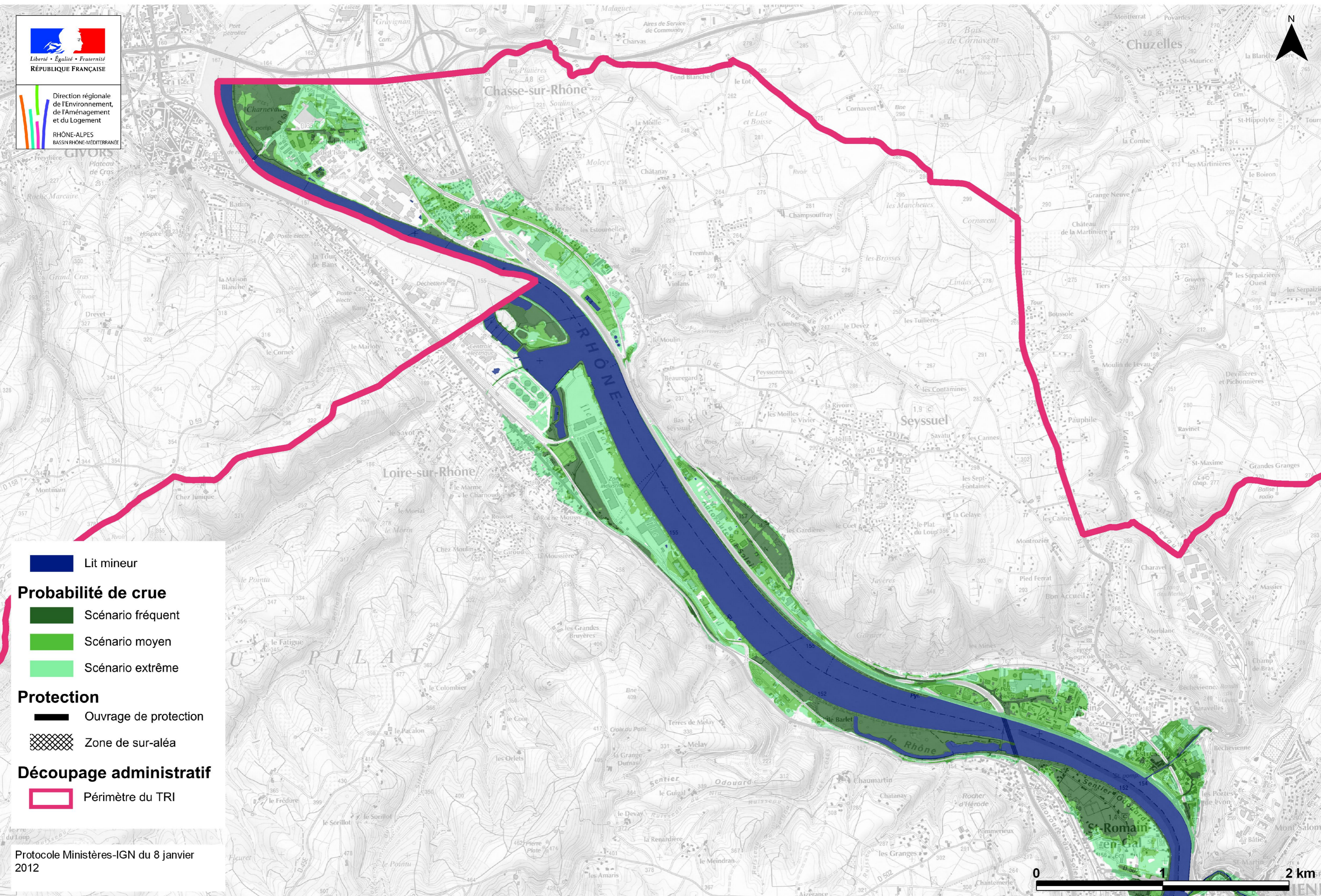


Les cours d'eau étudiés sont les suivants :

- Le Rhône
- La Gère

Le risque d'inondation n'est pas exclu sur les autres cours

-  Planches
-  Périmètre du TRI
-  Cours d'eau cartographiés

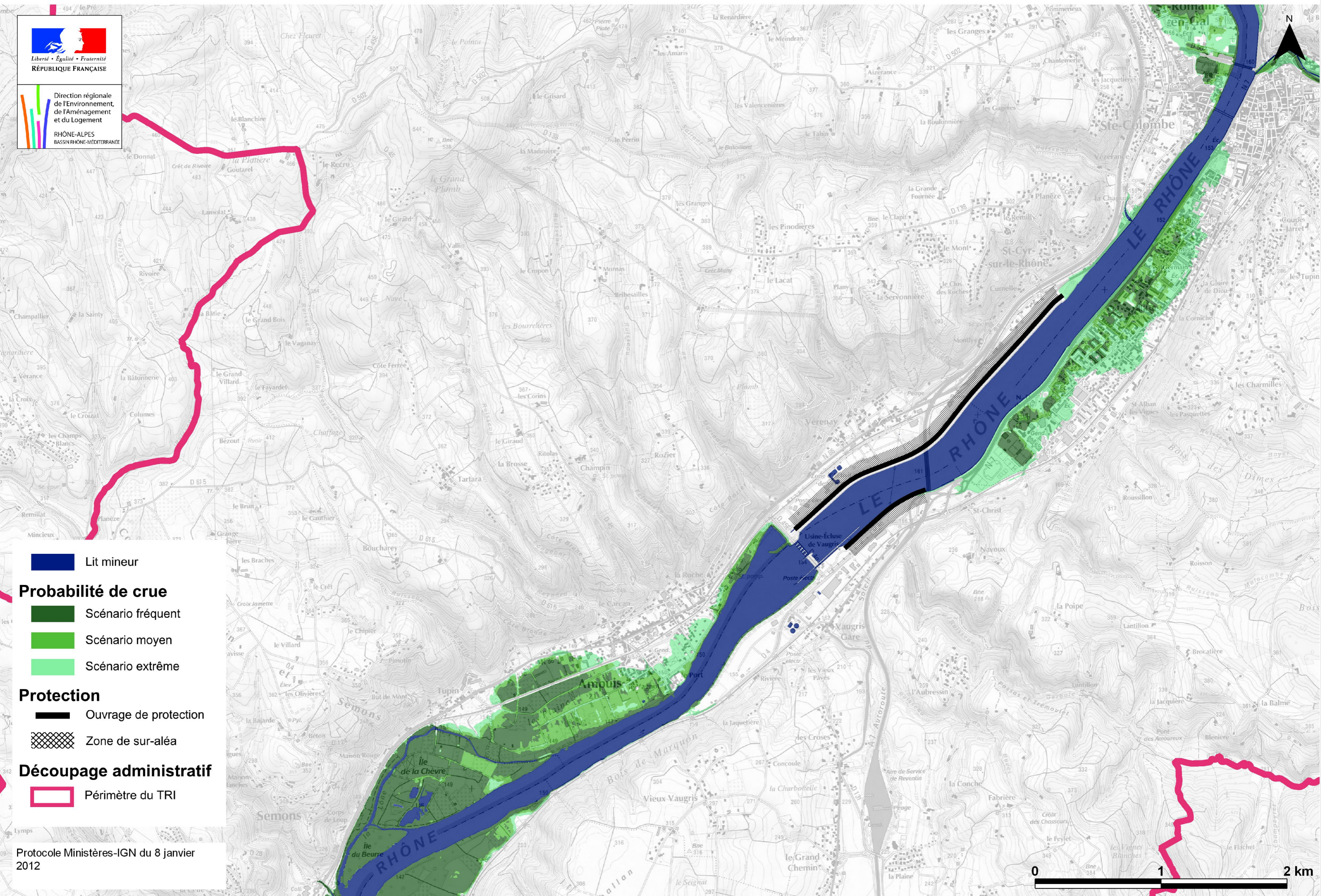


- Lit mineur
- Probabilité de crue**
 - Scénario fréquent
 - Scénario moyen
 - Scénario extrême
- Protection**
 - Ouvrage de protection
 - Zone de sur-aléa
- Découpage administratif**
 - Périmètre du TRI

CARTE DE SYNTHESE








Débordement de cours d'eau

Secteur 2



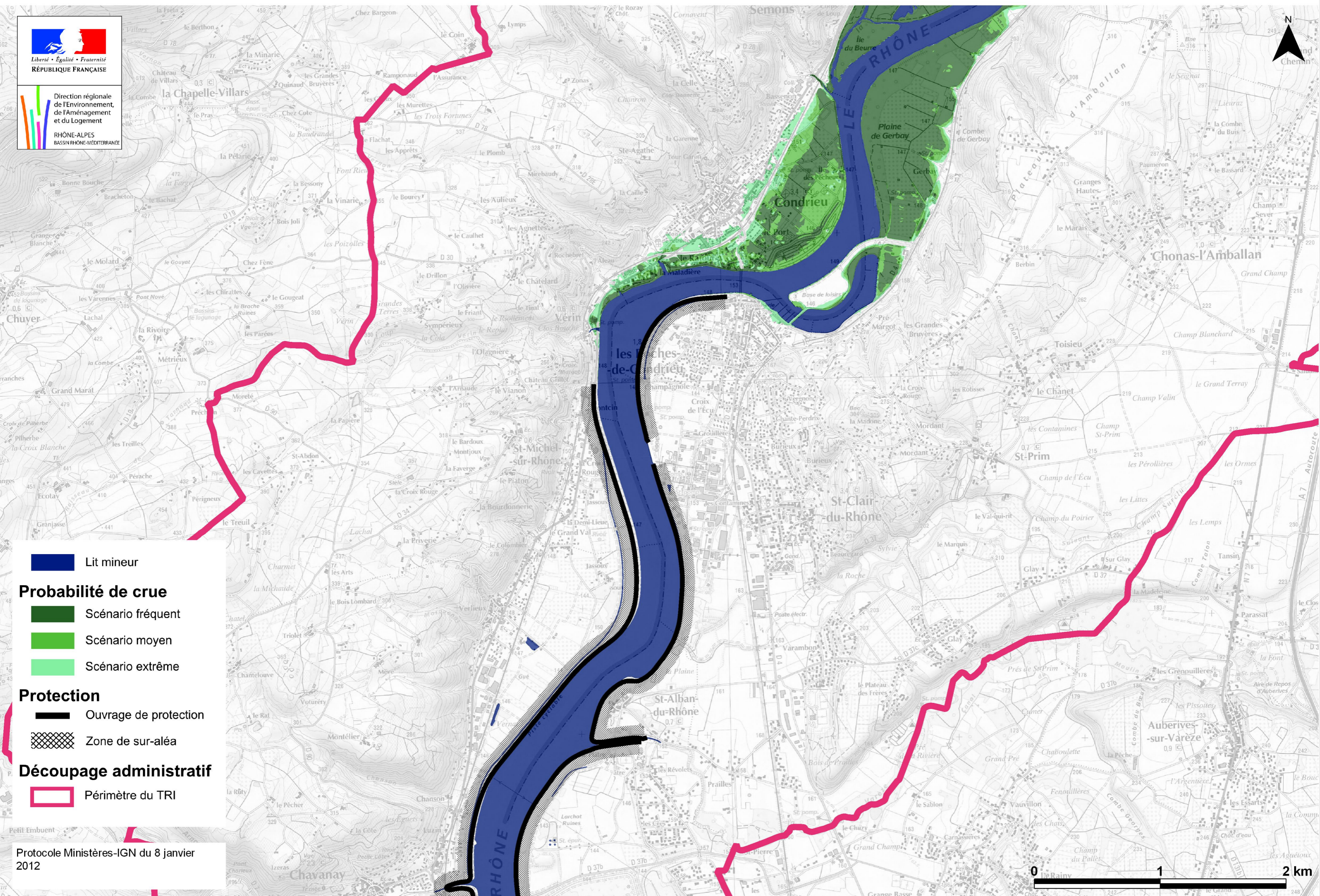

Liberté • Égalité • Fraternité
RÉPUBLIQUE FRANÇAISE

Direction régionale de l'Environnement, de l'Aménagement et du Logement
RHÔNE-ALPES
BASSIN RHÔNE-MÉDITERRANÉE

-  Lit mineur
- Probabilité de crue**
 -  Scénario fréquent
 -  Scénario moyen
 -  Scénario extrême
- Protection**
 -  Zone de sur-aléa
 -  Ouvrage de protection
- Découpage administratif**
 -  Périmètre du TRI

Protocole Ministères-IGN du 8 janvier 2012

0 1 2 km

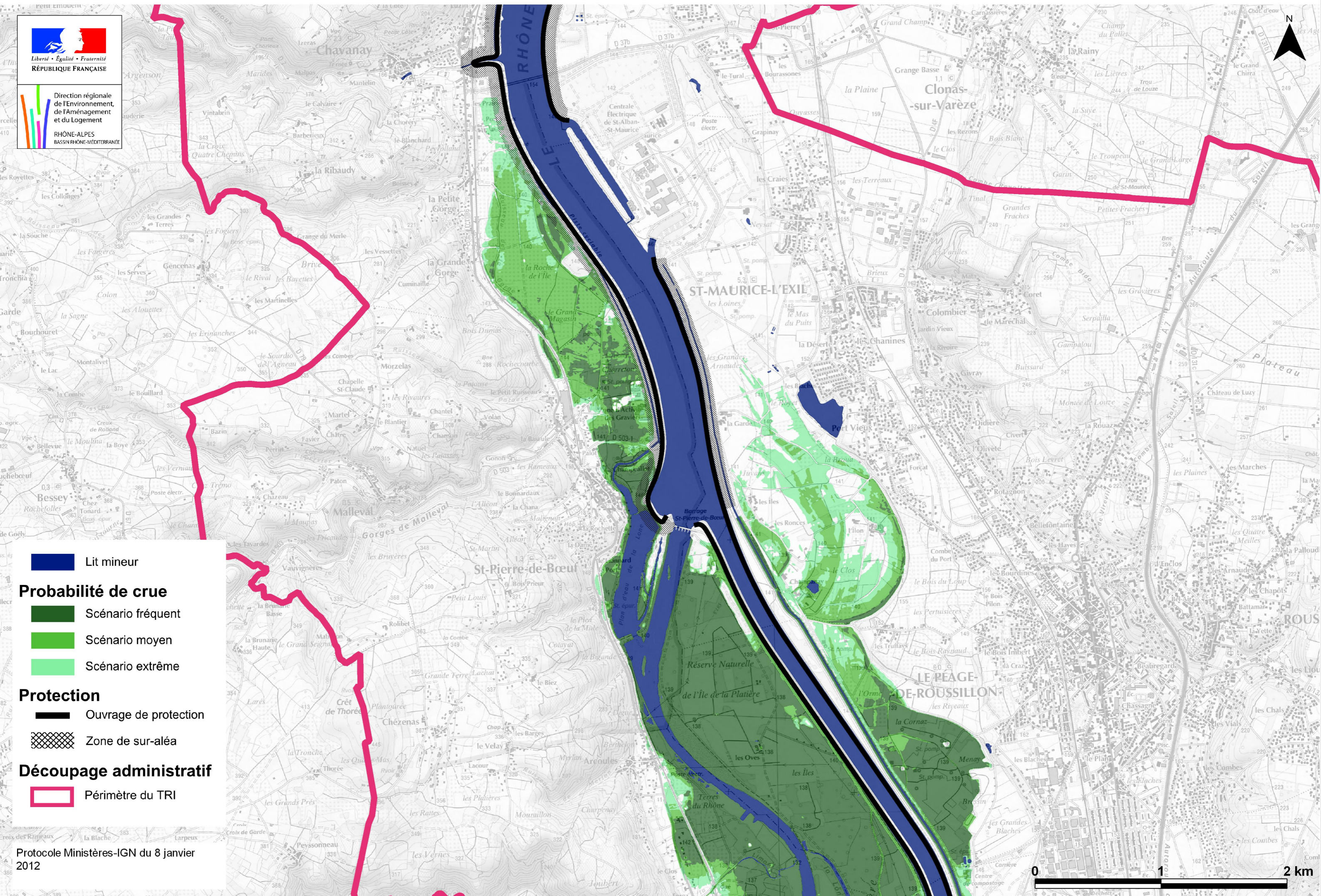


- Lit mineur
- Probabilité de crue**
 - Scénario fréquent
 - Scénario moyen
 - Scénario extrême
- Protection**
 - Ouvrage de protection
 - Zone de sur-aléa
- Découpage administratif**
 - Périmètre du TRI

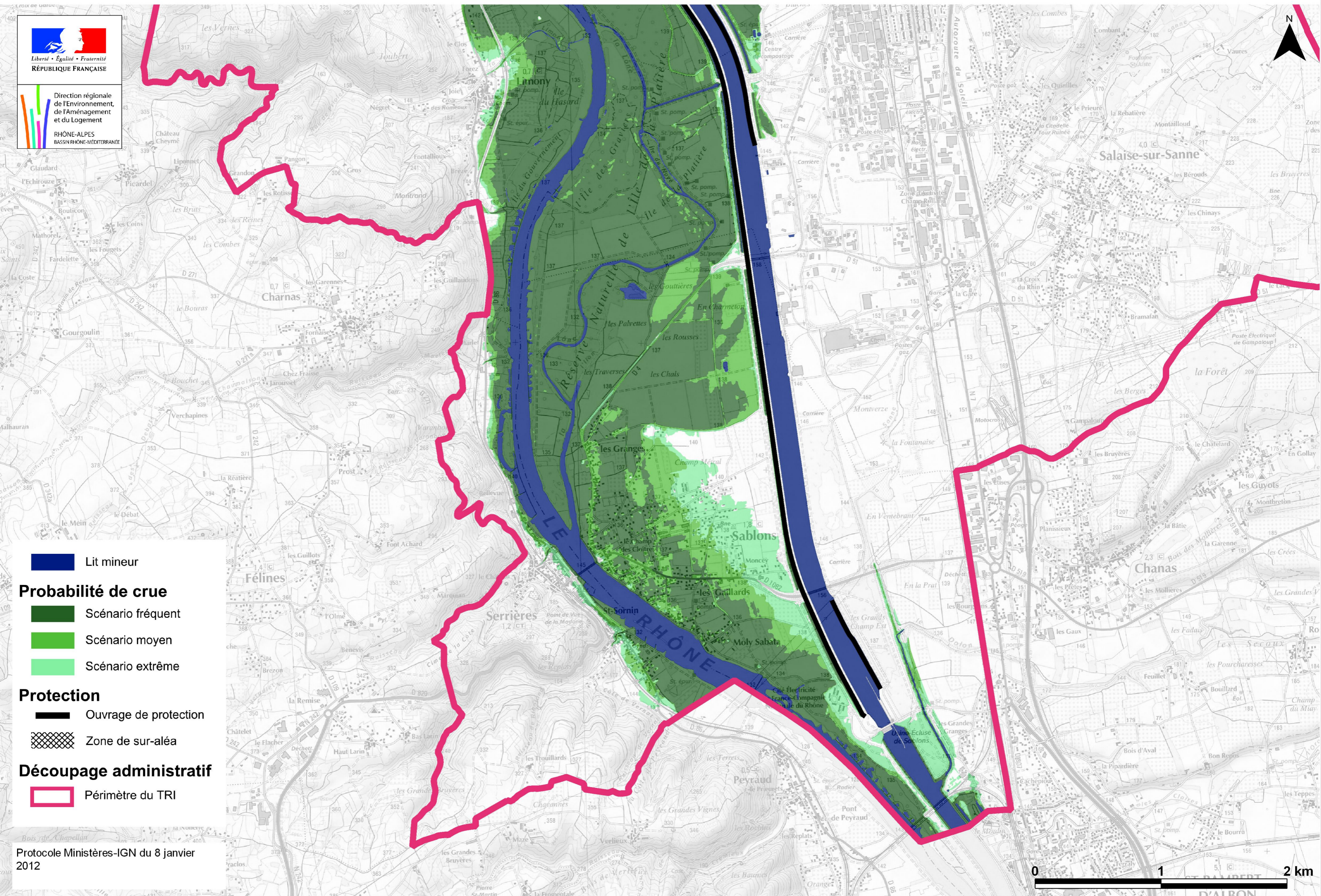
CARTE DE SYNTHESE

Débordement de cours d'eau

Secteur 4



- Lit mineur
- Probabilité de crue**
- Scénario fréquent
- Scénario moyen
- Scénario extrême
- Protection**
- Ouvrage de protection
- Zone de sur-aléa
- Découpage administratif**
- Périmètre du TRI



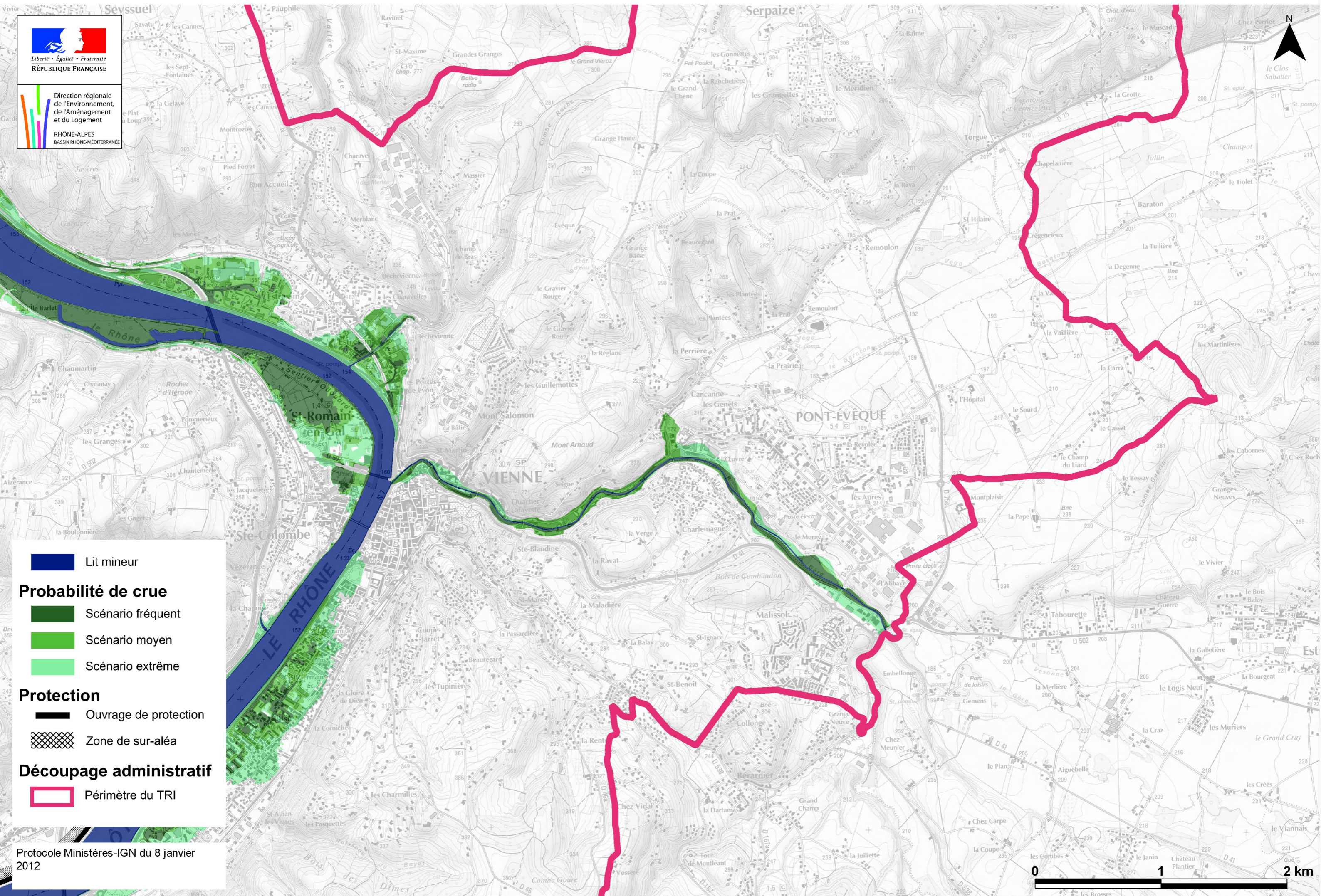
Direction régionale
de l'Environnement,
de l'Aménagement
et du Logement
RHÔNE-ALPES
BASSIN RHÔNE-MÉDITERRANÉE

- Lit mineur
- Probabilité de crue**
 - Scénario fréquent
 - Scénario moyen
 - Scénario extrême
- Protection**
 - Ouvrage de protection
 - Zone de sur-aléa
- Découpage administratif**
 - Périmètre du TRI

CARTE DE SYNTHÈSE

Débordement de cours d'eau

Secteur 6



Liberté • Égalité • Fraternité
RÉPUBLIQUE FRANÇAISE

Direction régionale de l'Environnement, de l'Aménagement et du Logement
RHÔNE-ALPES
BASSIN RHÔNE-MÉDITERRANÉE

Lit mineur
■ Lit mineur

Probabilité de crue
■ Scénario fréquent
■ Scénario moyen
■ Scénario extrême

Protection
— Ouvrage de protection
▨ Zone de sur-aléa

Découpage administratif
▭ Périmètre du TRI

Protocole Ministères-IGN du 8 janvier 2012



**Direction régionale de l'Environnement
de l'Aménagement et du Logement
RHÔNE-ALPES
Délégation de bassin Rhône-Méditerranée**

69453 LYON CEDEX 06

Tél : 33 (01) 04 26 28 60 00

Fax : 33 (01) 04 26 28 67 19

