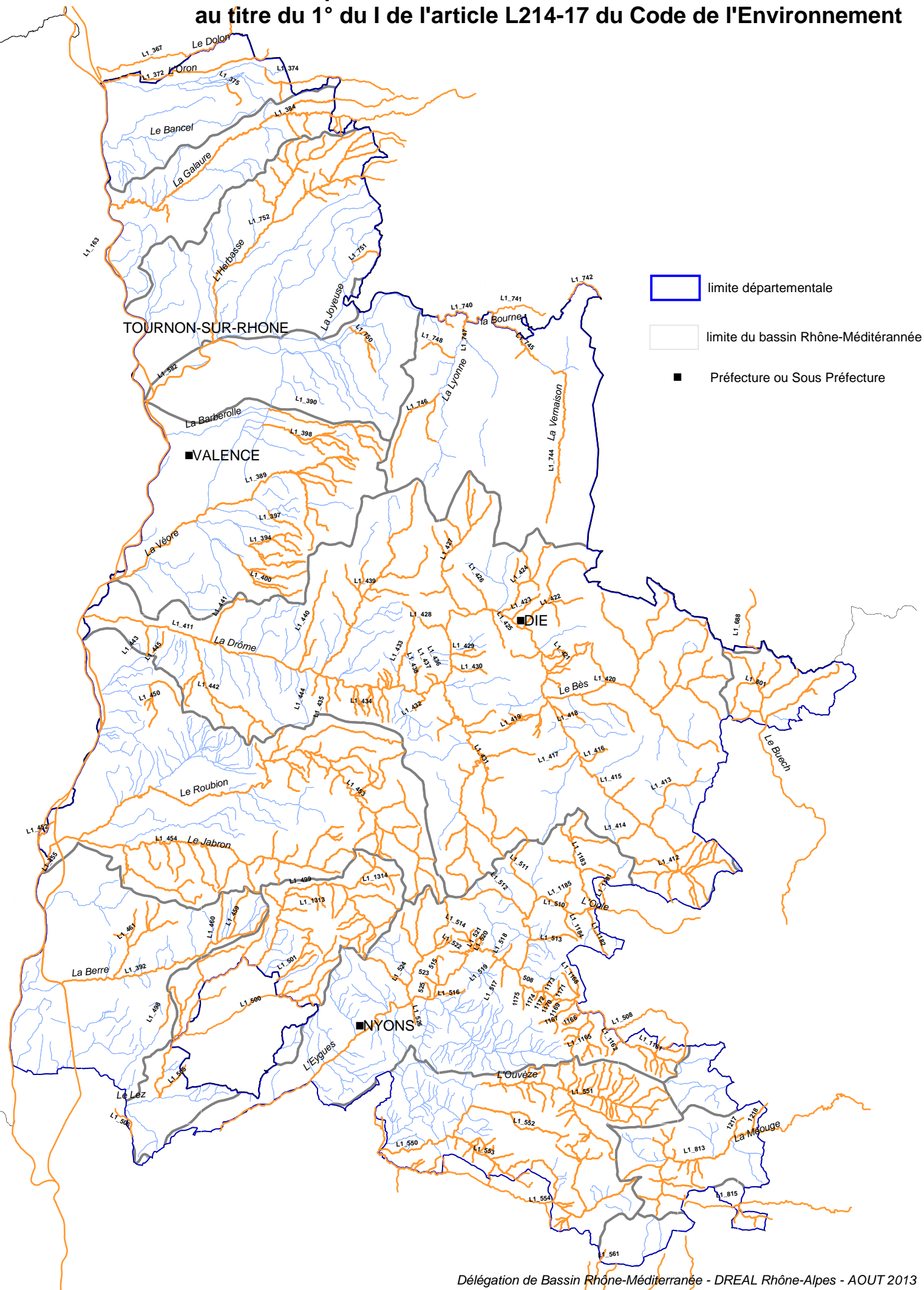


**Classement des cours d'eau**  
**Propositions de classements liste1 sur la Drôme**  
**au titre du 1° du I de l'article L214-17 du Code de l'Environnement**



etiq_liste1	Nom_Liste1
L1_1161	L'Armaulause et ses affluents
L1_1162	Le Ruisseau de la Combe
L1_1165	La Marcijaye et ses affluents
L1_1166	Le Ruisseau de la Garenne et affluents
L1_1167	Le Ruisseau de Sermane et affluents
L1_1168	Le Ruisseau de Chatusse et affluents
L1_1169	Le Ruisseau de l'Ubac
L1_1170	Le Ruisseau des Graves et affluents
L1_1171	Le Ruisseau de Laranie
L1_1172	Le Ravin de la Gautière et affluents
L1_1173	Le Ravin de Méliquand
L1_1174	Le Ravin de Francagnole
L1_1175	Le Soubeyrand
L1_1181	Le Torrent des Archettes
L1_1182	Le Ruisseau de Pommerol
L1_1183	Le Ruisseau d'Establet et ses affluents
L1_1184	Le Ruisseau de Piconnet
L1_1185	Le Rif de Rottier
L1_1217	Le Mouessoron
L1_1218	Le Ruisseau de Grouac
L1_1313	Les affluents rive gauche du Lez entre sa source et le ruisseau des Jaillets inclus
L1_1314	Les affluents rive droite du Lez en amont de l'Herein à l'exclusion du Ravin de l'Esclauseau
L1_163	Le Rhône naturel et ses dérivations (hors contre canaux), de l'aménagement de Péage de Roussillon compris (st-Pierre de Boeuf) à la mer
L1_367	La Sanne et Le Dolon de leur source jusqu'au canal de fuite de l'aménagement de Péage de Roussillon
L1_372	L'Oron du seuil de Chantabot (coordonnées L93 X= 859 710 - Y= 6 471 850) à l'aval de Beaurepaire aux Collières et les Collières (ruisseau des claires) de L'Oron au Rhône
L1_374	Le Ruisseau de Regrimay et ses affluents
L1_375	Le Ruisseau de la Vauverière
L1_384	La Galaure et ses affluents situés à l'amont du Ruisseau de Bonne Combe inclus, et l'Ereuil
L1_389	La véore, et ses affluents situés à l'amont du ruisseau de Lierne inclus excepté la Vollonge
L1_390	La Barberolle en amont de la RD538 et ses affluents.
L1_392	La Berre
L1_394	L'Ecoutay et ses affluents de sa source à l'aval de sa confluence avec la Bionne
L1_397	Le Riousset
L1_398	Le Guimand affluents compris, en amont du canal de la Bourne
L1_400	Le Pétochin ou ruisseau de Loyes ,affluents compris, de sa source au pont de la D125 à Montmeyran
L1_411	La Drôme
L1_412	Les Affluents de la Drôme de sa source au Maravel
L1_413	Le Maravel
L1_414	Le Bial de l'Ouis ou Chassard
L1_415	Le Ruisseau de la Queue du Plat
L1_416	Le Ruisseau de Luc
L1_417	Le Rif Charel
L1_418	Le Ruisseau des Arenas
L1_419	Le Ruisseau de Fayol ou Beaumondes et ses affluents
L1_420	Le Bès et ses affluents, exceptés les Ruisseaux de Raffignac, de Mian et les affluents des ruisseaux de Boulc et de Borne
L1_421	Les affluents de la Drôme de l'aval de sa confluence avec l'Esconavette à l'amont de sa confluence avec le Valcroissant
L1_422	Le Ruisseau de Meyrosse et ses affluents
L1_423	Le Cocause
L1_424	La Comane et ses affluents
L1_425	Le Ruisseau des Houlettes
L1_426	L'izarette
L1_427	La Sure et ses affluents
L1_428	Le Ruisseau des Lots
L1_429	Le Ruisseau des Baratières et ses affluents
L1_430	Le Ruisseau de Siare
L1_431	La Roanne et ses affluents exceptés les ruisseaux de Colombe et Pemya,la Courance et la Lance
L1_432	Le Ruisseau de la Nielle
L1_433	Le Riousset
L1_434	Les affluents de la Drôme de l'aval de sa confluence avec Le Riousset à l'amont de sa confluence avec le ruisseau de Charsac
L1_435	Le Ruisseau de Blayne
L1_436	Le Ruisseau de Saint-Pierre
L1_437	Le Ruisseau de Combe Noire
L1_438	Le Ruisseau de Rourebel
L1_439	La Gervanne et ses affluents exceptés le ruisseau Corbière, la Vaugelette, et la Romane
L1_440	La Sye et ses affluents
L1_441	Le Ruisseau de Riaille
L1_442	Le Ruisseau de Grenette et ses affluents
L1_443	Le Ruisseau de la Gardette
L1_444	Le Ruisseau des Bois
L1_445	Le Ruisseau de la Motte
L1_450	La Tessone et ses affluents de sa source à sa confluence aval au Ruisseau de Tierceron
L1_452	Le Meyrol depuis le contre canal du canal de dérivation
L1_453	Le Roubion et les affluents du Roubion en amont de la confluence avec La Rimandoule
L1_454	Le Jabron et ses affluents excepté Le Vermenon
L1_455	L'Ancien Lit du Roubion
L1_459	Le Ravin des Seynières

etiq_liste1	Nom_Liste1
L1_460	Lo Ruisseau d'Aleyrac
L1_461	La Vence et ses affluents
L1_498	Le Lauzon de sa source au pont de la RD481 à Monségur
L1_499	Le Lez de sa source à la confluence avec l'Herein à l'exclusion du tronçon compris entre le pont de la RD541 (liaison Grillon et Grigan) et le gué situé 230 m en amont
L1_500	La Coronne et ses affluents, exceptés le Ruisseau du Pègue, le Grand Vallat et les affluents rive gauche de l'Aulière
L1_501	Le Ruisseau du Pègue , affluents compris, sur le département de la Drôme
L1_505	Le Ruisseau Grand Vallat
L1_506	Le Ravin de Combe Gaillarde
L1_508	L'Eygues ou Aygues
L1_510	L'Oule
L1_511	Le Ruisseau d'Aiguebelle
L1_512	Le Torrent d'Amayon
L1_513	Le Ruisseau de Cénas
L1_514	Le Ruisseau du Pibou et ses affluents
L1_515	Le Ruisseau du Rotas
L1_516	L'Argence
L1_517	Le Ravin de Combe Lucette
L1_518	Le Ravin de Lauzas
L1_519	Le Ravin de Catourier
L1_520	Le Ravin des Terrasses
L1_521	Le Ruisseau de la Croix
L1_522	Le Ruisseau du Grand Ubac
L1_523	Le Ravin de l'Ubac
L1_524	Le Bentrix et ses affluents exceptés le Ravin de Marnas
L1_525	Le Ruisseau de Combe Fleurie
L1_526	Le Ravin de la Combe du Ranc
L1_551	L'Ouvèze et ses affluents, de sa source au seuil de la prise d'eau de la microcentrale d'Ubrieux (ROE 54092) inclus
L1_552	Le Menon et ses affluents
L1_553	Le Ruisseau de Derboux et ses affluents
L1_554	Le Toulourenc et ses affluents exceptés les affluents du torrent d'Anary et ceux du ravin de Briançon
L1_561	La Croc, le Curni Bassettes, le Barules, le Jacquet
L1_582	L'Isère de la centrale électrique de Vanelle au Rhône
L1_688	Le Ruisseau de la Croix-Haute
L1_740	La Bourne du barrage de Auberives à l'amont de la retenue de l'Isère, affluents rives droite et ruisseau de Maleval inclus
L1_741	La Bourne du barrage de Choranche à l'aval de sa confluence avec le Rognon, affluents rive droite compris
L1_742	La Bourne de la résurgence de la Goule Blanche au barrage d'Arbois, affluents compris
L1_744	La Vernaison de la source au pont des Barraques-en-Vercors, Luire inclus
L1_745	La Vernaison de sa confluence avec la Chalanche à sa confluence avec la Bourne, affluents compris
L1_746	La Lyonne du déversoir du lac de Bouvanto à sa confluence avec le Ruisseau du Val Sainte Marie, affluents inclus
L1_747	La Lyonne de sa confluence avec le Cholet à sa confluence avec la Bourne
L1_748	Le Ruisseau de la Prune
L1_750	Le Ruisseau de Serne et ses affluents
L1_751	Le Merdalon
L1_752	L'Herbasse et ses affluents situés en amont de sa confluence avec le Valley
L1_801	Le Grand Buèch de sa source à la confluence avec le Petit Buech, le Lunel et ses affluents, le Ruisseau Vauniérette et l'Aiguebelle
L1_813	La Méouge et ses affluents en amont du ravin du Charbonnier inclus, excepté le ruisseau de Villefranche
L1_815	Le Jabron, affluents compris exceptés le Torrent du Grand Vallat, le ravin de Verdugne et le Beillon,de sa source à l'aval de sa confluence avec le ravin de Brison