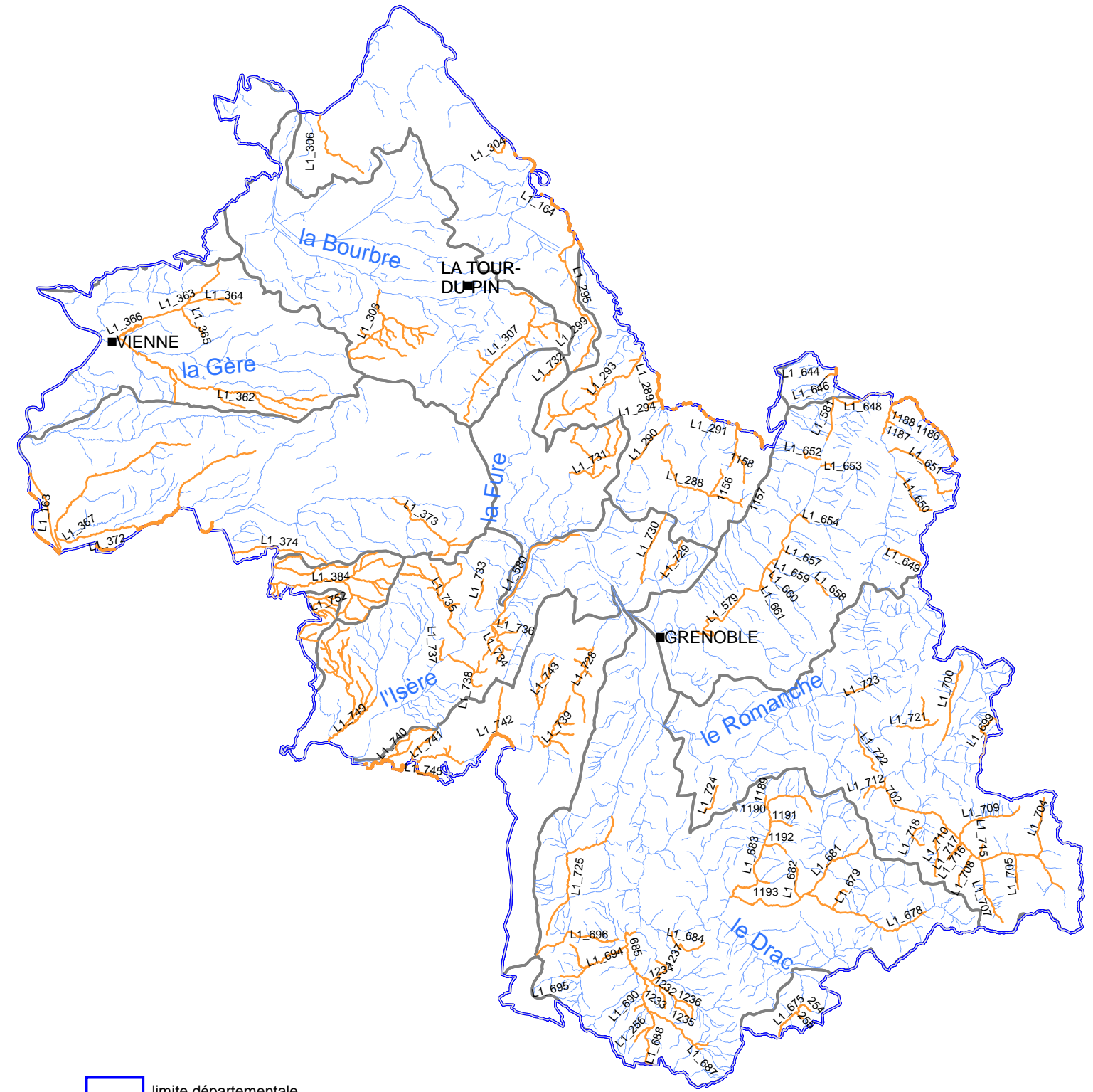


Cours d'eau, tronçons de cours d'eau et canaux classés en liste 1
sur l'Isère
au titre du 1° du I de l'article L214-17 du Code de l'Environnement



etiq_liste1	Nom_Liste1
L1_1156	Le Couzon
L1_1157	Le ruisseau de la Saulce à l'aval de la confluence avec le ruisseau de Bellefond
L1_1158	L'Hérbétant (du Guiers Vif) et l'Yvernon en aval du ruisseau de Liatet
L1_1186	Le Bens de l'amont immédiat de la prise d'eau EDF de St Bruno au Bréda
L1_1187	Le Buisson du pied cascade de la pierre tombante (cote 580) au Bréda
L1_1188	Le Bard de l'aval du pont de la D 209b (cote 512) au Bréda
L1_1189	Le Ruisseau des Grandes Combes du pont de Moulin Vieux à la confluence avec le Serriou
L1_1190	Le ruisseau du Serriou de la confluence avec les Grandes Combes à la Roizonne
L1_1191	Le ruisseau de l'Espalier du pied de la cascade (cote 1500) à la Roizonne
L1_1192	Le ruisseau de Rif Bruyant de la confluence avec la combe de Lamas (cote 1630) à la Roizonne et le ruisseau de la Pisse en aval de la cote 1200 (infranchissable naturel)
L1_1193	Le ruisseau de la Teissonnière de l'aval de la passerelle de Plan Collet à la Roizonne
L1_1232	La Vanne de l'Amourette à l'Ebron
L1_1233	Le ruisseau de Chante-Merle
L1_1234	Le Ruisseau des Richards
L1_1235	Le ruisseau du Perrier de la sortie des gorges (cote 900) à l'Amourette
L1_1236	Le ruisseau de l'Amourette
L1_1237	Le ruisseau des Veyres de la confluence avec le Vulson au Bénivent
L1_163	Le Rhône naturel et ses dérivations (hors contre canaux), de l'aménagement de Péage de Roussillon compris (st-Pierre de Boeuf) à la mer
L1_164	Le Rhône naturel du barrage de Bregnier-Cordon inclus à sa confluence avec le ruisseau du Vert
L1_254	Le ruisseau de l'Aup de l'aval du pont de la RD 217 à Monestier d'Ambel à la Souloise
L1_255	Le torrent de la Combe de Lucles de l'aval traversée de la route forestière (cote 1040) à la Souloise
L1_256	Le ruisseau de Lalley de la sortie des gorges (cote 1050) au Ruisseau de la Croix Haute
L1_288	Le Guiers de sa source au barrage amont de St-Laurent-du-pont
L1_289	Le Guiers du Guiers vif à l'entrée des Gorges de Chailles
L1_290	Le Canal de l'Herrétang du ruisseau de Cholorant au Guiers
L1_291	Le Guiers Vif de sa source au 1er pont amont les Echelles
L1_293	L'Ainan et ses affluents excepté L'Aigueblanche
L1_294	Le Ruisseau du Chenavas
L1_295	Le Tier de la Perronière (Domessin) à sa confluence avec le Guiers
L1_299	La Bièvre
L1_304	Le Ruisseau du Vert ou Val Tupin
L1_306	Le Girondan
L1_307	La Bourbre, affluents compris, de sa source au pont lieu-dit Martinet à St Clair-de-la-Tour (coordonnées L93 X=859 710 - Y= 6 471 850)
L1_308	L'Agny et ses affluents
L1_362	La Gère , affluents rive gauche compris excepté la Suze, de sa source à sa confluence avec la Véga
L1_363	La Véga
L1_364	Le Torrent de Saint-Oblas
L1_365	Le Ruisseau de la Combe du Mariage
L1_366	Le Ruisseau de Saint-Hilaire
L1_367	La Sanne et Le Dolon de leur source jusqu'au canal de fuite de l'aménagement de Péage de Roussillon
L1_372	L'Oron du seuil de Chantabot (coordonnées L93 X= 859 710 - Y= 6 471 850) à l'aval de Beurepaire aux Collières et les Collières (ruisseau des claires) de L'Oron au Rhône
L1_373	La Raille, affluents rive droite compris, de la source à sa confluence avec la Coule
L1_374	Le Ruisseau de Regrimay et ses affluents
L1_384	La Galaure et ses affluents situés à l'amont du Ruisseau de Bonne Combe inclus, et l'Erneil
L1_579	L'Isère du pont de la Terrasse(d30) jusqu'au pont de l'autoroute à Gières(lieu-dit les sables)
L1_580	L'Isère de 500 ml en aval du seuil de l'Echaillon au pont de St Gervais
L1_581	L'Isère de la confluence avec le Bréda au pont de la D166 Les Granges
L1_644	Le Glandon de sa confluence avec le ruisseau du Boudeloge à l'Isère
L1_646	Le Cernon en aval du pont du CD1090
L1_648	Le Bréda du barrage d'Allevard à l'Isère
L1_649	Le Ruisseau de la Combe Madame
L1_650	Le Gleyzin
L1_651	Le Veyton
L1_652	Le Ruisseau d'Alloix du pont de la route de la combe (Montalieu) à sa confluence avec l'Isère
L1_653	Le Ruisseau Salin du barrage du Cheylas à la confluence avec l'Isère
L1_654	Le Ruisseau de la Coche du pont du chateau de Monteynard à sa confluence avec l'Isère
L1_657	Le Ruisseau des Adrets du pont de la D250 à sa confluence avec l'Isère
L1_658	Le Ruisseau de Laval du lieu dit les Iles (aval du ruisseau de Crop) au lieu dit la Gorge à la Boutière
L1_659	Le Ruisseau de Laval de la voie de chemin de fer à Brignoud à sa confluence avec L'Isère
L1_660	Le Ruisseau de Vorz du pont de la D290(Villard-Bonnot) à sa confluence avec l'Isère
L1_661	Le Ruisseau de la Combe de Lancey du pont de la D523 à sa confluence avec l'Isère
L1_675	La Souloise du défilé de la Souloise au lac du Sautet
L1_678	La Bonne de l'amont de sa confluence avec le ruisseau d'Ayot au barrage de Pont-Haut
L1_679	Le Ruisseau de la Combe Pre du Plat
L1_681	Le Tourot et La Malsanne de l'amont de la confluence du Tourot à la confluence de la Bonne
L1_682	Le Ruisseau de la Grande Dreyre
L1_683	La Roizonne

etiq_liste1	Nom_Liste1
L1_684	Le Ruisseau de Bénivent
L1_685	L'Ebron de la D216 à Tréminis (coordonnées L93 X= 919 666 - Y=6 408 875) au lac de Monteynard-Avignonet
L1_687	Le Sauvey de la confluence avec le ruisseau de Sibeyre à l'Ebron
L1_688	Le Ruisseau de la Croix-Haute
L1_690	Le Ruisseau des Brunelles
L1_694	Le Ruisseau d'Orbannes
L1_695	Le ruisseau de Darne, le ruisseau de la Donnière en aval du pont de Donnière, et ses affluents phréatiques rive gauche
L1_696	Le Ruisseau de Grosse Eau
L1_699	Le Rif Tort
L1_700	Le Ferrand de sa source à la prise d'eau du Chambon
L1_702	Le Vénéon en aval du ravin de la Temple
L1_704	Le Torrent des Etançons
L1_705	Le Ruisseau du Vallon des Etages
L1_707	Le Ruisseau de la Muande
L1_708	Le Ruisseau de la Mariande
L1_709	Le Torrent du Diable
L1_710	Le Ruisseau de la Pisse (W2730660)
L1_712	Le Ruisseau de la Pisse (W2730720)
L1_715	Le Ruisseau de Champhorent
L1_716	La Grande Pisse (W2731480)
L1_717	La Petite Pisse (W2731500)
L1_718	Le Ruisseau de la Pisse (W2731840)
L1_721	La Sarenne de la source au telesiège de l'Alpauris et son affluent le Nou
L1_722	La Rive
L1_723	L'Eau d'Olle du Barrage du Verney à La Romanche
L1_724	Le Ruisseau des Moulins
L1_725	La Gresse, de sa source à l' amont des saillant du gua
L1_728	Le Furon de sa source au barrage d'Engins-Pierrelat et ses affluents
L1_729	Le Ruisseau de Sarcenas
L1_730	Le Tenaison
L1_731	La Morge, affluents compris, de sa source au pont de l'hopital à l'entrée de Voiron
L1_732	Le Courbon
L1_733	La Lèze de sa source au chateau de l'Albenc
L1_734	La Drevenne, affluents compris, du pont de la cascade D35 (coordonnées L93 X= 895 812 - Y= 6 456 413) à sa confluence avec l'Isère
L1_735	Le Tréry et ses affluents
L1_736	Le Versoud du pont de la RN532 (coordonnées L93 X= 895 386 - Y= 6 460 328) à sa confluence avec l'Isère
L1_737	Le Vézy du pont de la RN92 lieu dit "le Gua" (coordonnées L93 X= 887 736 - Y= 6 457 637) jusqu'à la confluence avec l'Isère
L1_738	Le Nant et ses affluents
L1_739	La Bourne de sa source au Méaudret et ses affluents en amont du ruisseau de Font Noire inclus
L1_740	La Bourne du barrage de Auberives à l'amont de la retenue de l'Isère, affluents rives droite et ruisseau de Maleval inclus
L1_741	La Bourne du barrage de Choranche à l'aval de sa confluence avec le Rognon, affluents rive droite compris
L1_742	La Bourne de la résurgence de la Goule Blanche au barrage d'Arbois, affluents compris
L1_743	Le Méaudret de l'amont de sa confluence avec le ruisseau de la Pépinière à l'aval de sa confluence avec le ruisseau des Platis, affluents compris
L1_745	La Vernaison de sa confluence avec la Chalanche à sa confluence avec la Bourne, affluents compris
L1_749	Le Merdaret du seuil La Garenne côte 269 à Chatte à l'Isère et ses affluents situés en amont de sa confluence avec l'Armelle
L1_752	L'Herbasse et ses affluents situés en amont de sa confluence avec le Valley