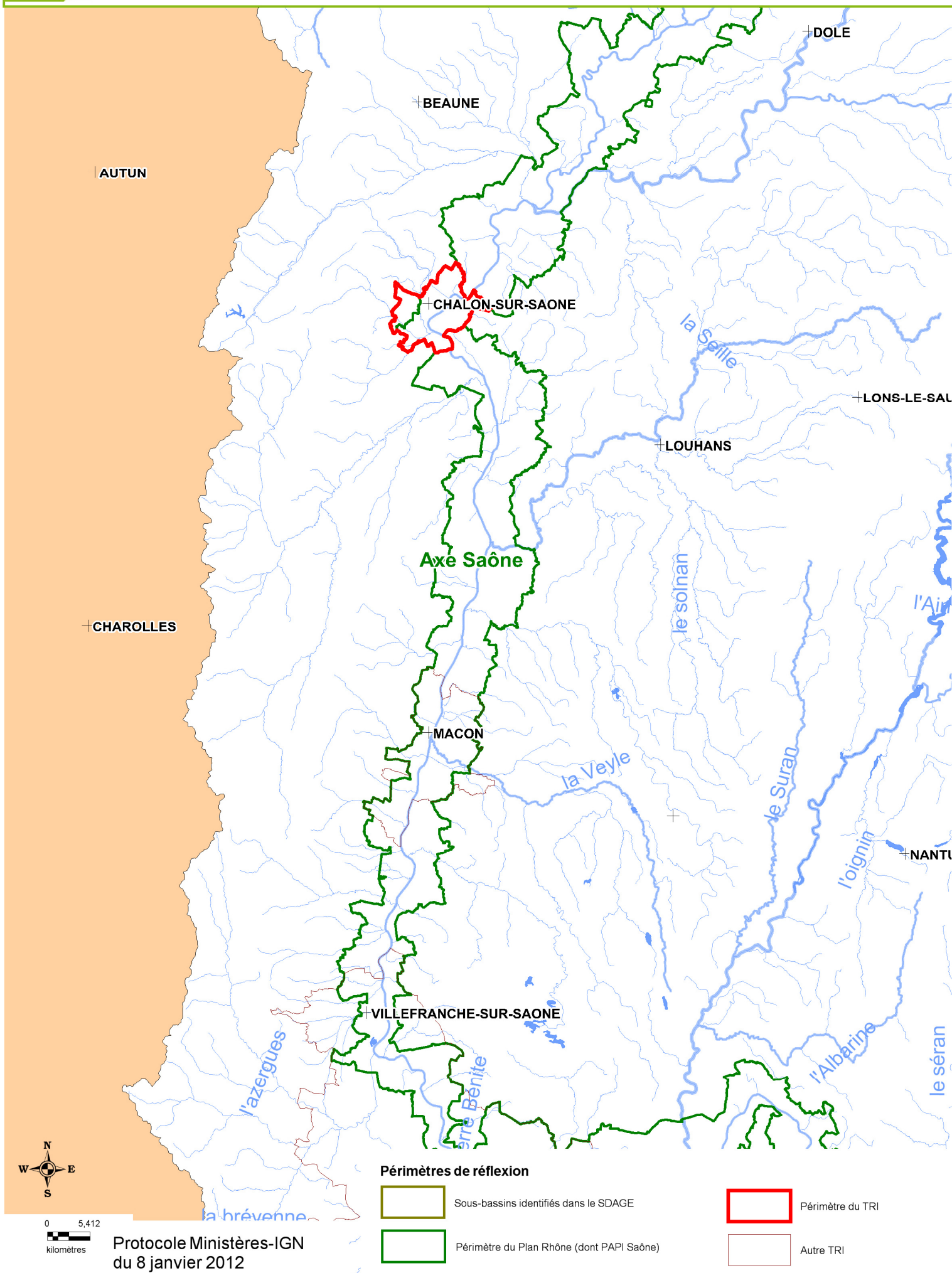
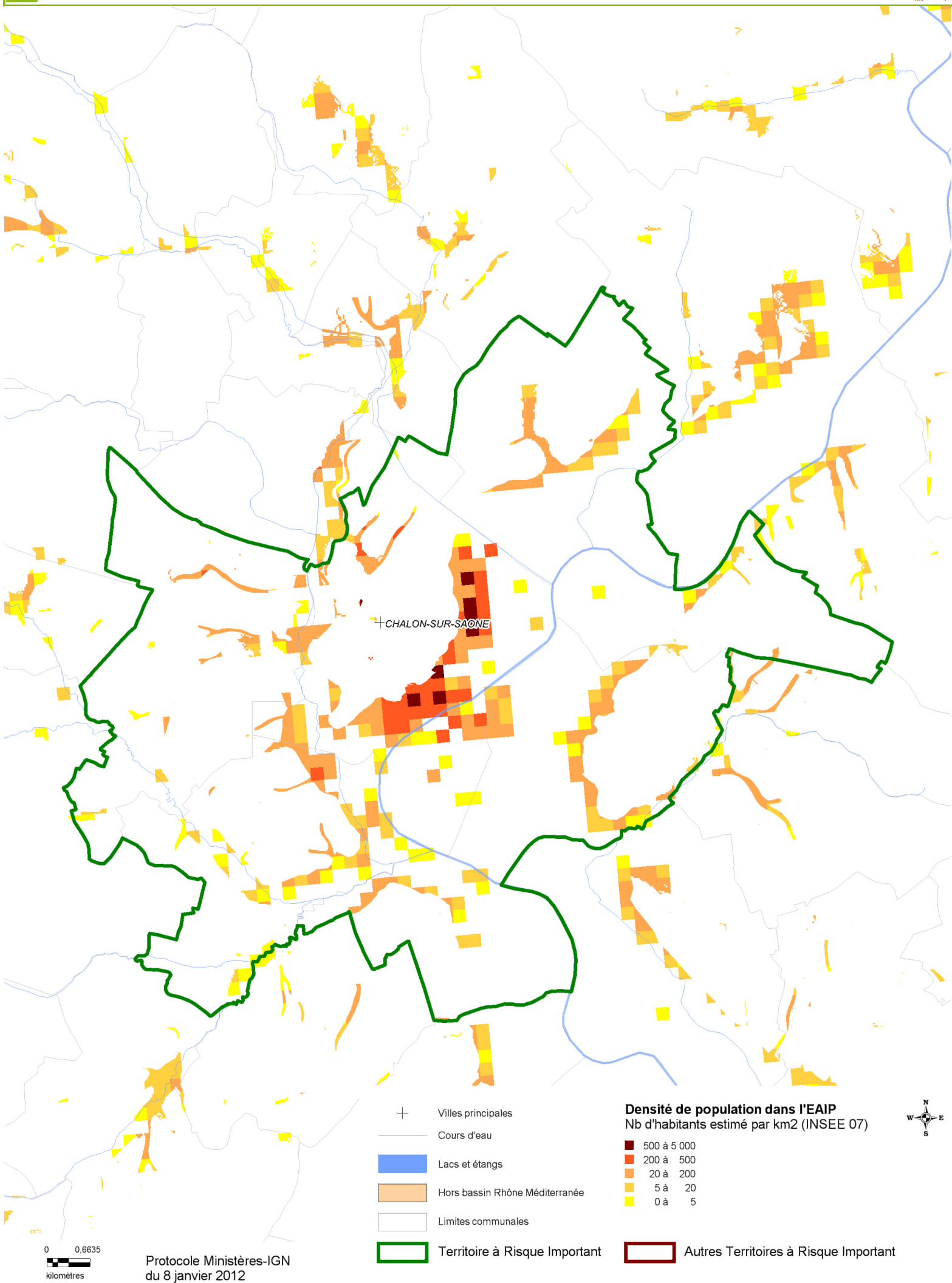


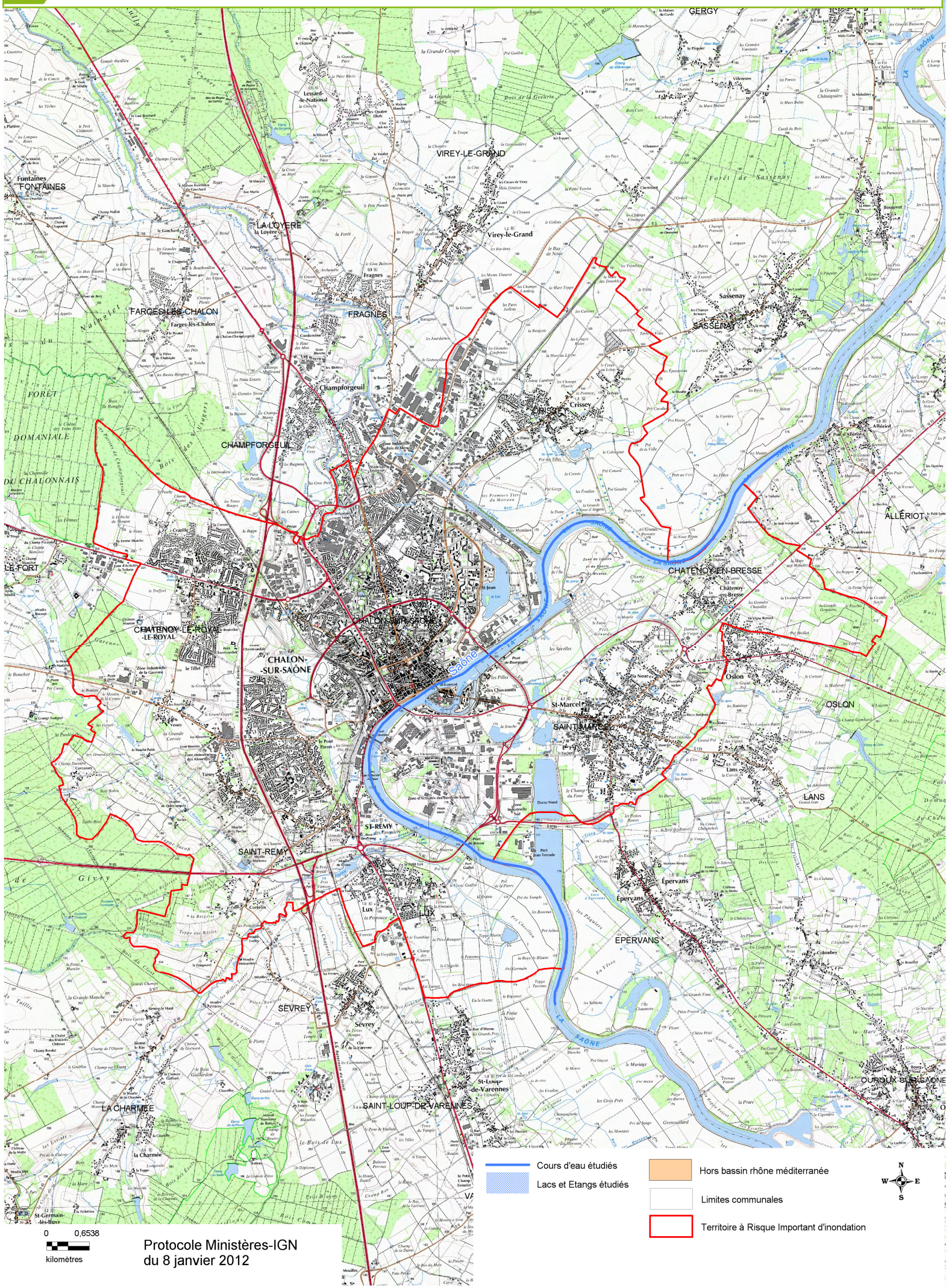
TRI du chalonnais Périmètres de réflexion pour la définition des stratégies locales de gestion des risques d'inondations





TRI du chalonnais

Cours d'eau étudiés pour la cartographie



0 0.6538
kilomètres

Protocole Ministères-IGN
du 8 janvier 2012

- Cours d'eau étudiés
- Lacs et Etangs étudiés
- Hors bassin rhône méditerranée
- Limites communales
- Territoire à Risque Important d'inondation

