



# Mise en œuvre de la Directive Inondations Sur le bassin Rhône-Méditerranée

## *Proposition de poches d'enjeux sur le territoire Isère-Drôme*



## *Commission Géographique Inondations Isère-Drôme*

28 février 2012

Ressources, territoires, habitats et logement  
Énergie et climat  
Développement durable  
Prévention des risques  
Infrastructures, transports et mer



Direction régionale de l'environnement, de l'aménagement et du logement  
Bassin Rhône-Méditerranée

Présent  
pour  
l'avenir

# Déroulement de la présentation

---

- *Rappel sur les résultats de L'EPRI*
- *Présentation des poches d'enjeux pré-identifiées sur le territoire*

# Rappel des principaux résultats de l'EPRI

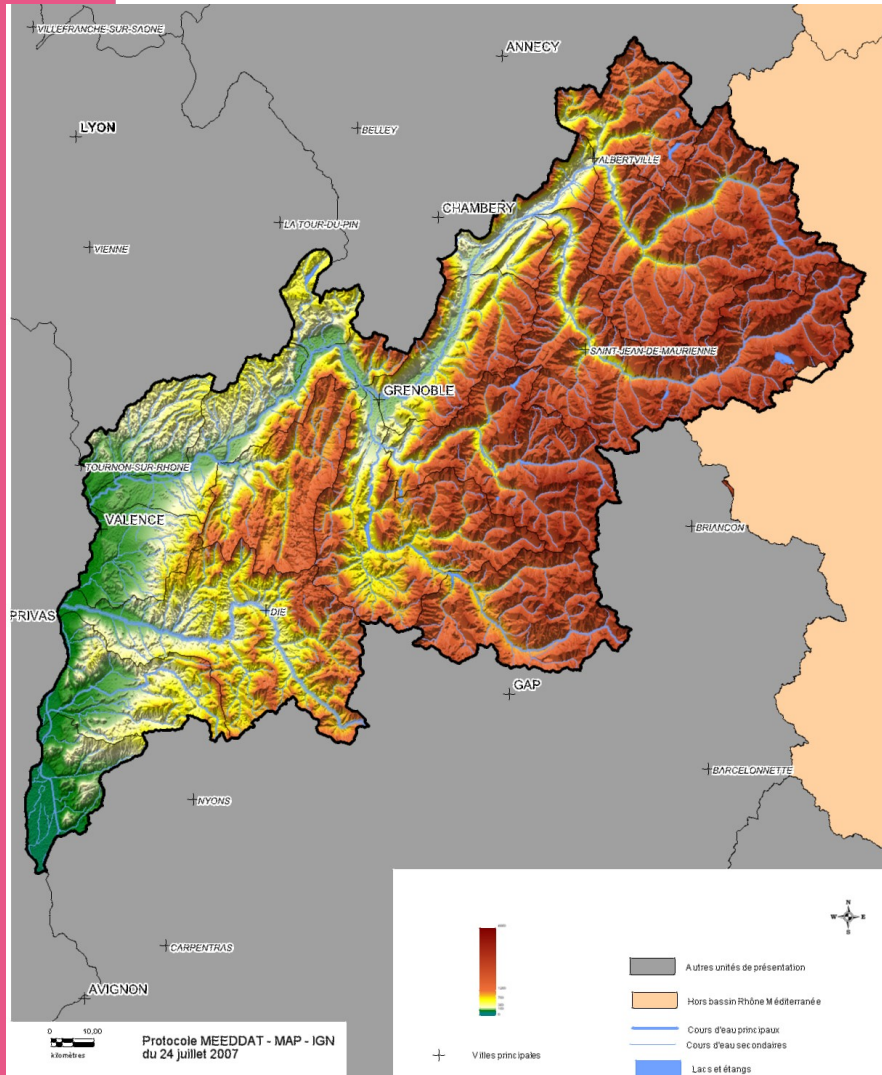


Liberté • Égalité • Fraternité  
RÉPUBLIQUE FRANÇAISE

Direction régionale  
de l'Environnement,  
de l'Aménagement  
et du Logement

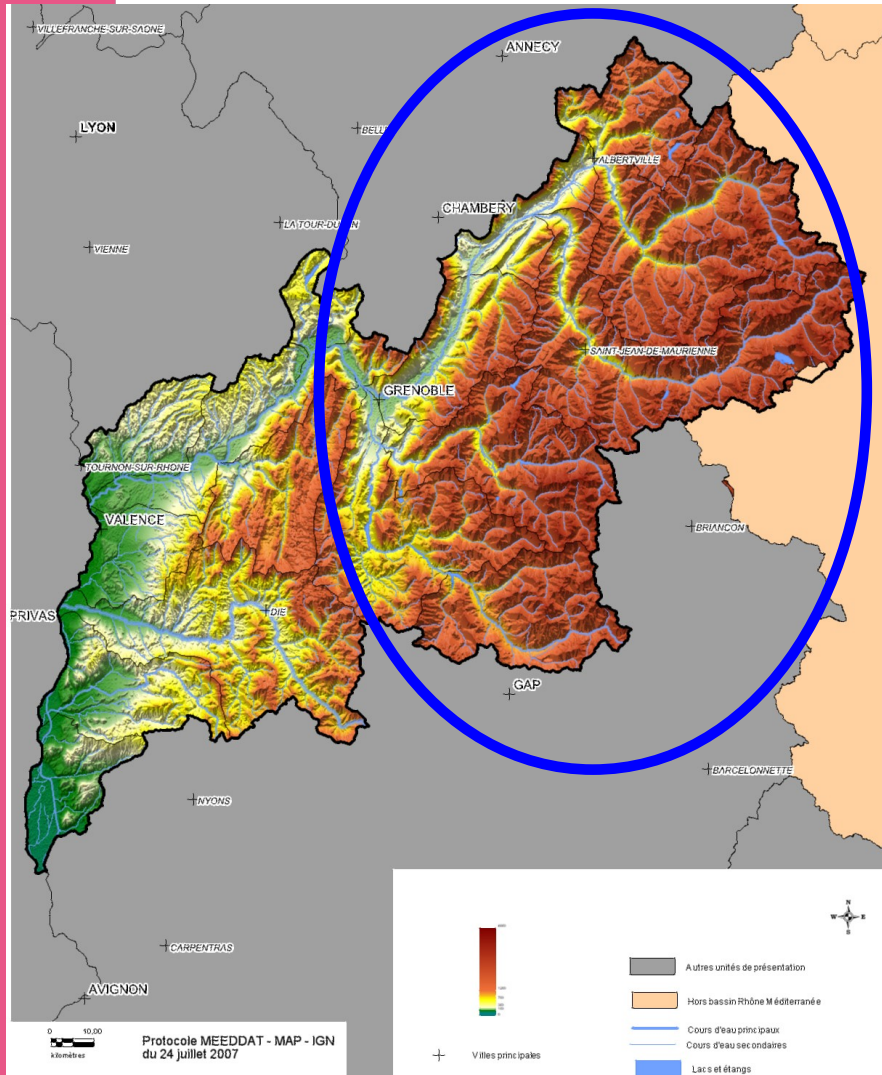
RHÔNE-ALPES  
BASSIN RHÔNE-MÉDITERRANÉE

# Le territoire Isère-Drôme



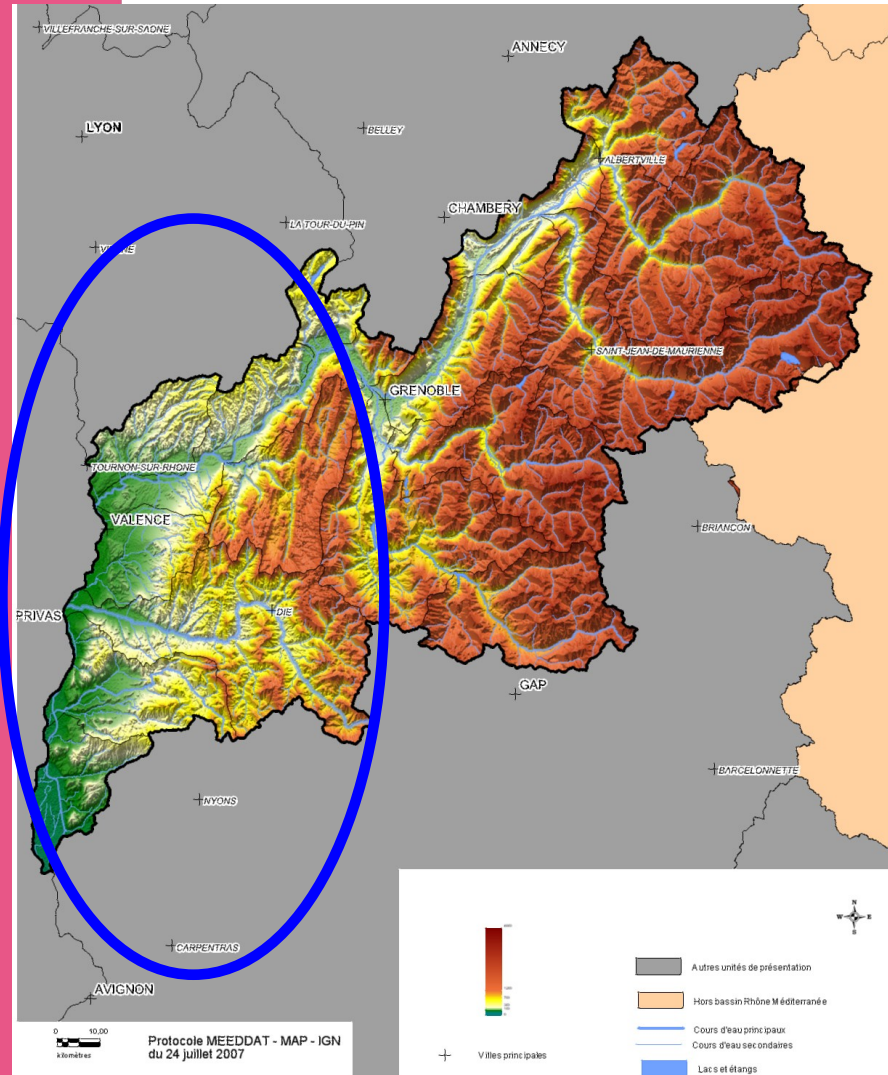
- Le Rhône
  - Aménagement spécifique du fleuve
- Bassin versant de l'Isère
  - Nombreux affluents à caractère torrentiel
  - Nombreux ouvrages de retenue à vocation hydroélectrique
- Affluents en rive gauche du Rhône jusqu'à la Plaine de Donzère-Mondragon
  - Principaux affluents : Véore-Barberolle, Drôme, Roubion-Jabron, Berre
- 2 grands secteurs
  - aux caractéristiques hydrologiques et socio-économiques distinctes

# Le territoire Isère-Drôme : *bassin versant de l'Isère jusqu'à Grenoble*



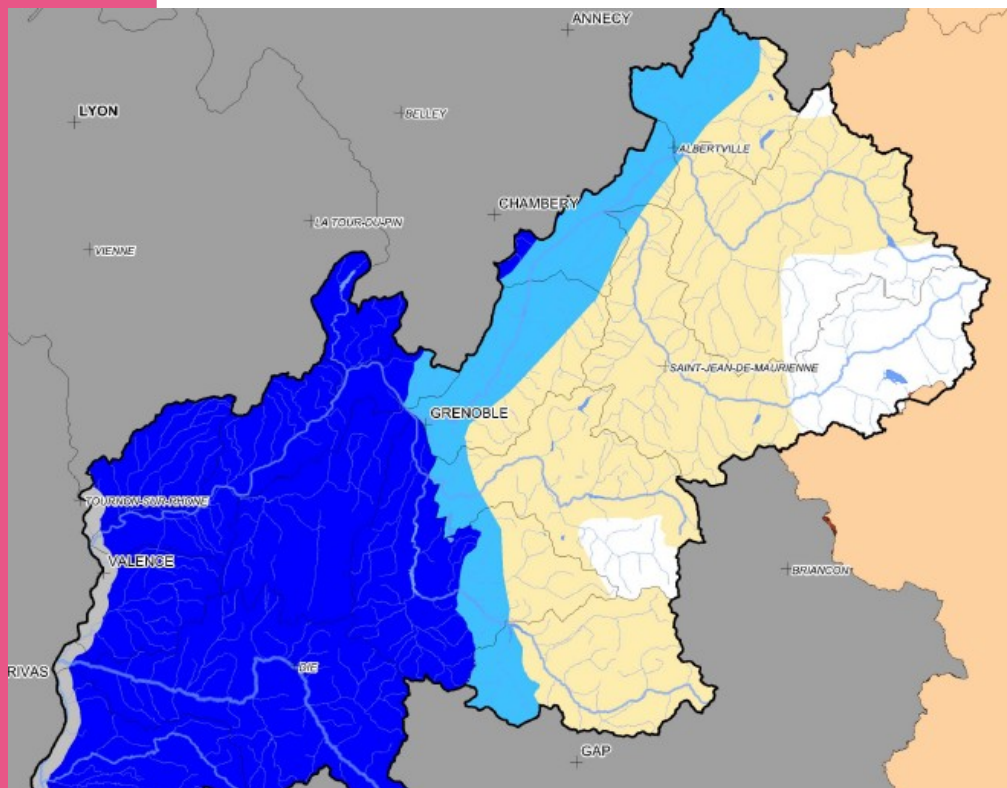
- Territoires montagneux avec de hauts reliefs
- Plaines alluviales
- Importante activité industrielle centrée autour des secteurs de la chimie, de l'électroméallurgie et de la papeterie
- Forts enjeux hydroélectriques
- Élevages extensifs
- Très forte pression saisonnière liée à l'activité touristique de montagne
- Pression urbaine dans les vallées alluviales principalement centrée autour des pôles de Grenoble et Chambéry
- Vulnérabilité des territoires urbanisés sur les cônes de déjection torrentiel

# Le territoire Isère-Drôme : *basse vallée de l'Isère et autres affluents Rhône*



- Basses vallées alluviales de l'Isère et de la Drôme
- Plaine de Valence
- Diversité des aquifères (molasses, karts, alluvions)
- Forte anthropisation (urbanisation, axes de communication, irrigation)
- Activité agricole diversifiée (céréales, maraichage, arboriculture, viticulture)
- Activité touristique relativement importante (Vercors, Drôme)

# Le territoire Isère-Drôme : *Hydrométéorologie et dynamique des crues*



## Régimes hydrologiques

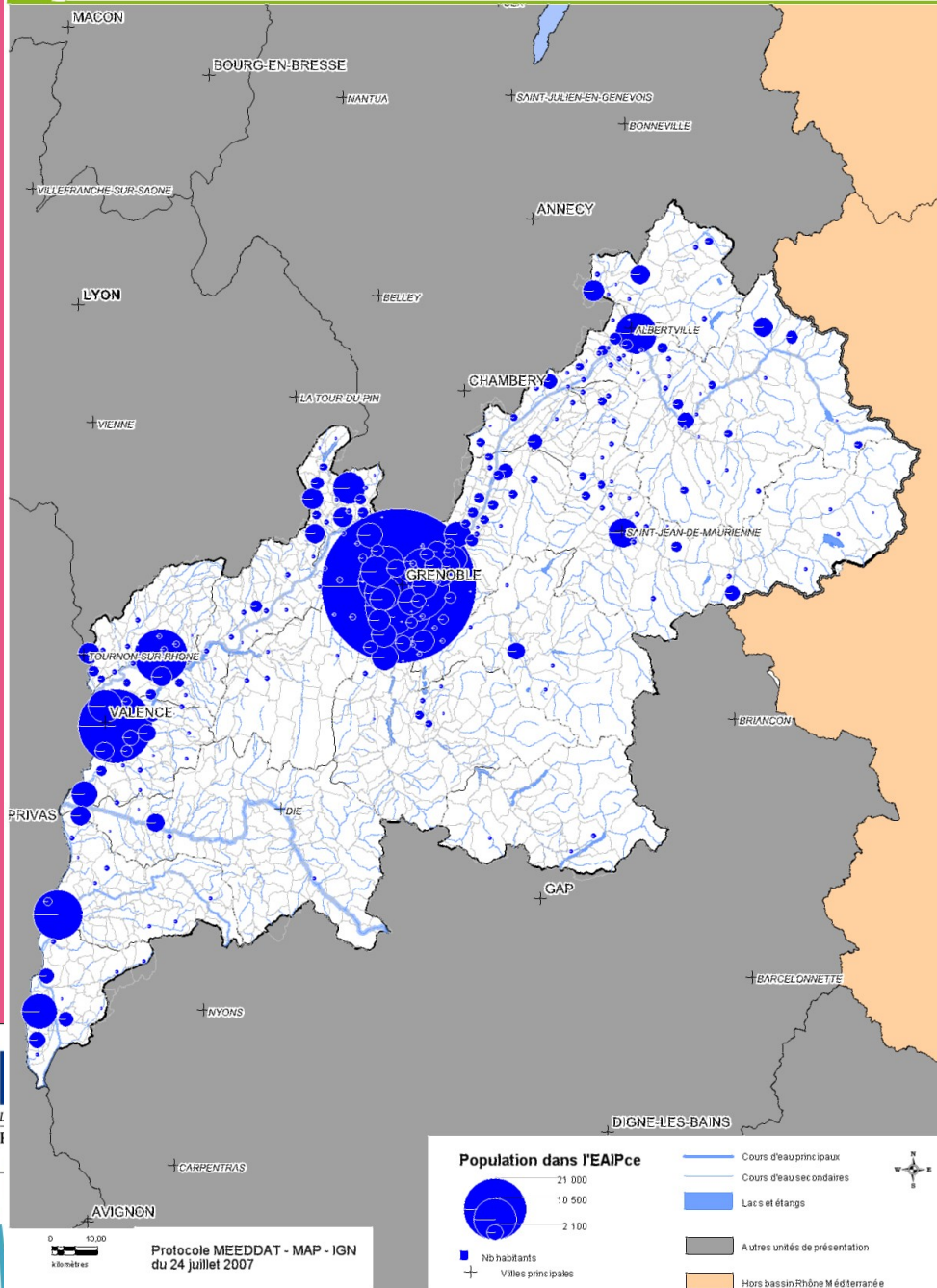
- glaciaire
- nival
- pluvial
- pluvial-méditerranéen ou cévenol
- pluvio-nival
- Régime influencé

- Régimes climatiques
  - Fronts pluvieux océaniques
  - Remontées méditerranéennes (Sud, Sud-Ouest et retour d'Est)
- Hydrologie marquée par
  - Cours d'eau à fortes pentes
  - Influence nivale importante sur les cours d'eau à crue rapide
- Dynamique des crues
  - Crues rapides (temps de concentration de l'ordre de 12 à 24 )
  - Crues torrentielles (temps de concentration plus court, le cas échéant accompagné d'un transport solide plus important)
  - Crues plus lente sur le Rhône et l'Isère à l'aval d'Alberville

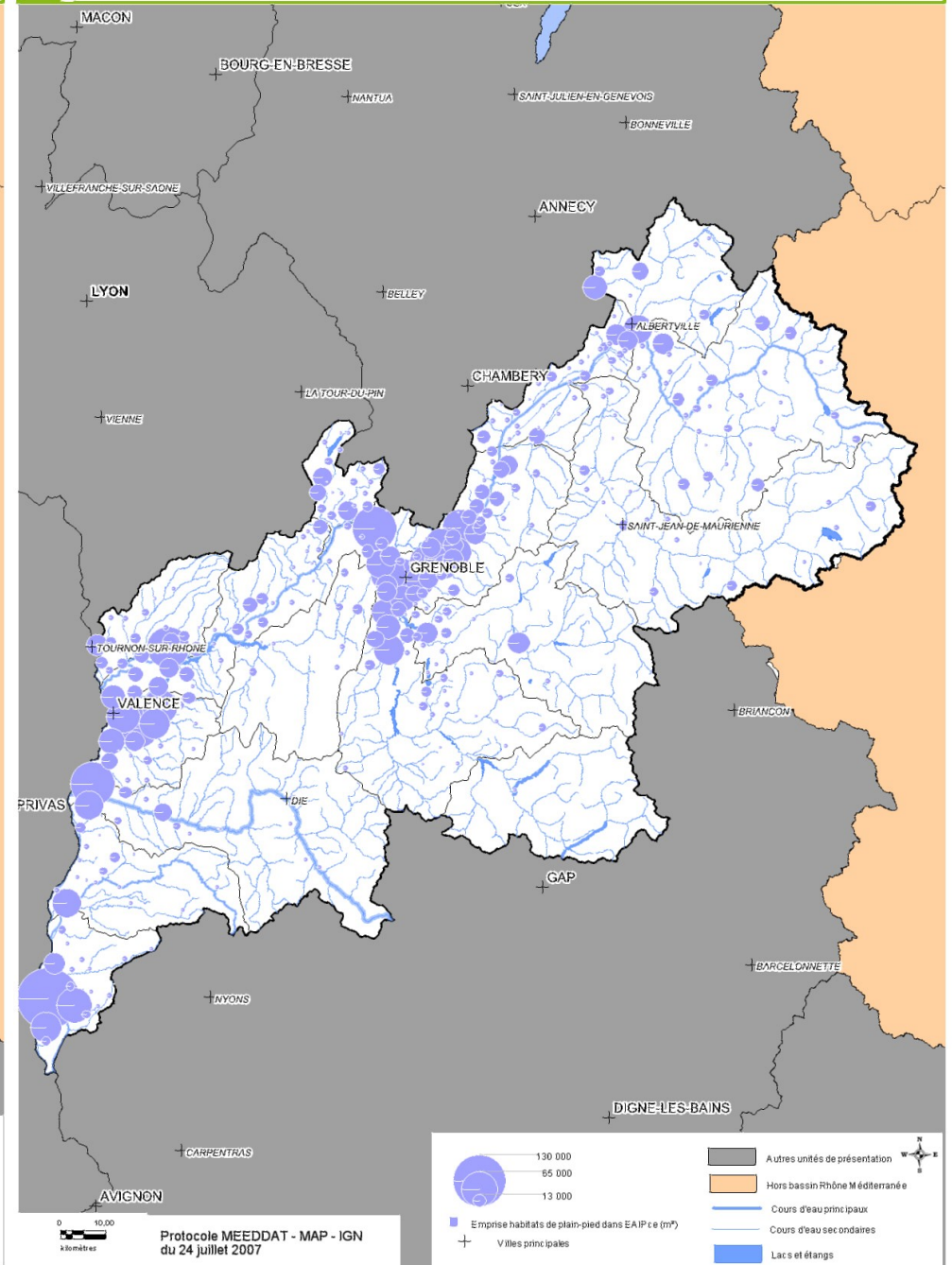


# Indicateurs d'impact de l'EPRI au regard de la santé humaine

Population présente dans l'EAIP CE



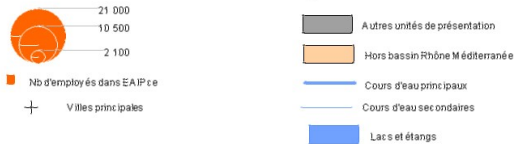
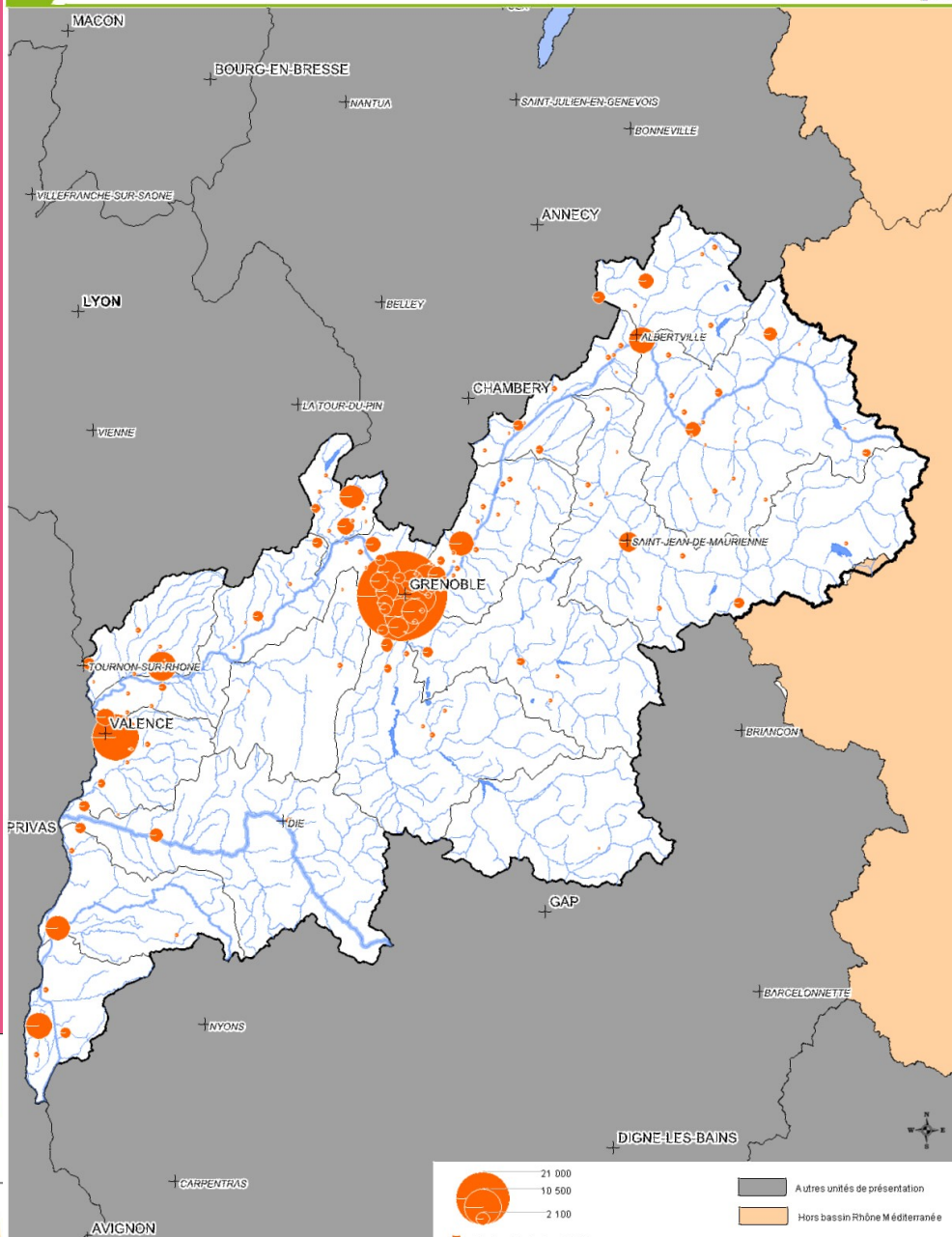
Emprise habitats de plain-pied dans EAIPce (m<sup>2</sup>)





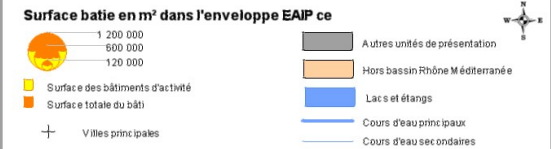
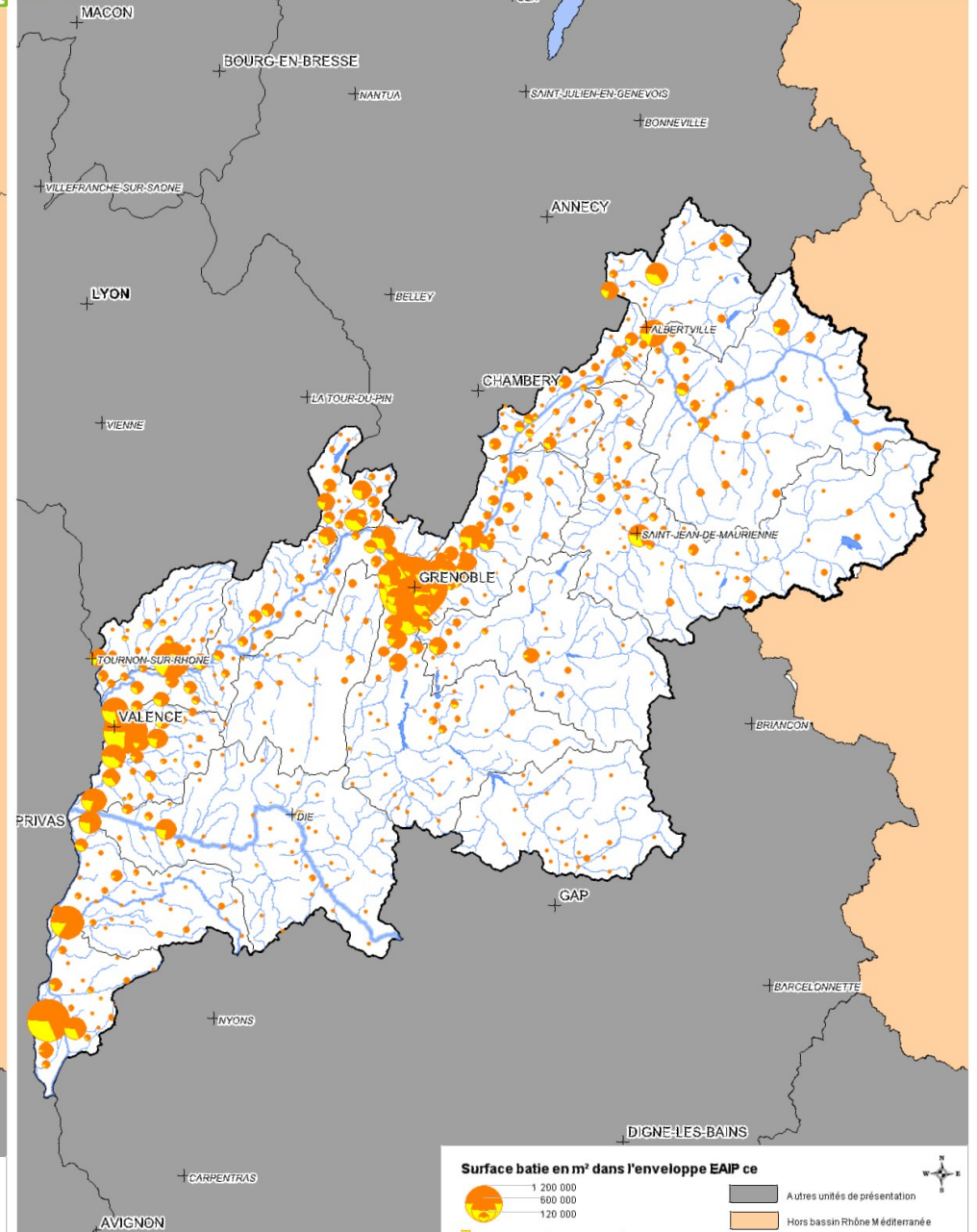
# Indicateurs d'impact de l'EPRI au regard de l'économie

Nombre d'emplois dans EAIPce



Protocole MEEDDAT - MAP - IGN  
du 24 juillet 2007

Comparaison des surfaces des bâtiments d'activités et batie totale dans EAIPce (m<sup>2</sup>)



Protocole MEEDDAT - MAP - IGN  
du 24 juillet 2007

# Pré-identification des poches d'enjeux

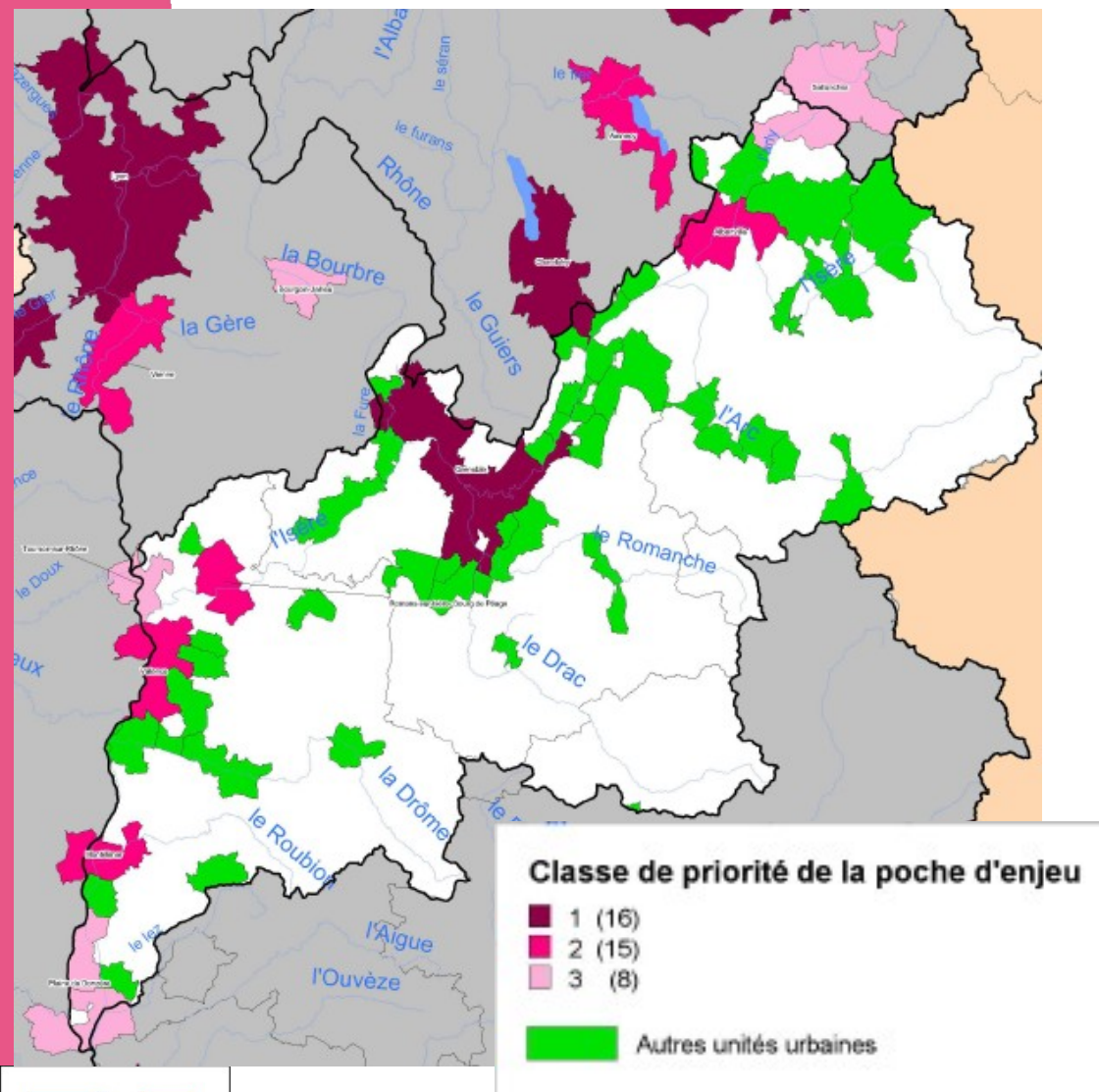


Liberté • Égalité • Fraternité  
RÉPUBLIQUE FRANÇAISE

Direction régionale  
de l'Environnement,  
de l'Aménagement  
et du Logement

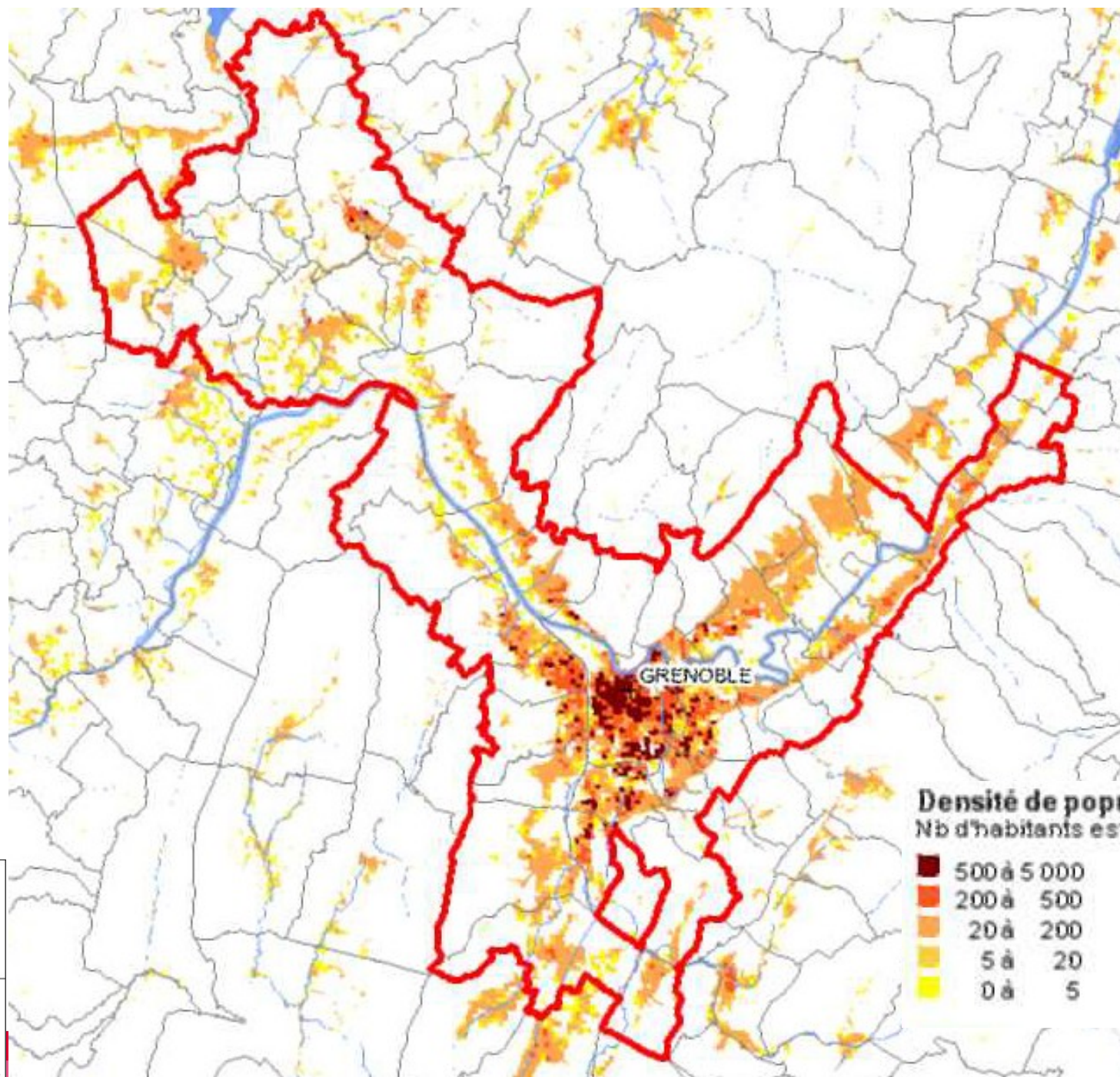
RHÔNE-ALPES  
BASSIN RHÔNE-MÉDITERRANÉE

# Poches d'enjeux pré-identifiées à l'échelle du bassin *concernant le territoire Isère-Drôme*



- Rappel sur la méthodologie de présélection:
  - la poche d'enjeu doit être centrée sur une unité urbaine
  - Une unité urbaine est définie par une commune ou un ensemble de présentant une zone bâtie qui compte au moins 2000 habitants sans coupure de plus de 200 m entre deux constructions
- 9 secteurs pré-identifiés à l'échelle du bassin concernant le territoire
  - Priorité 1 : Grenoble, Chambéry
  - Priorité 2 : Valence, Romans-sur-Isère, Albertville, Montélimar
  - Priorité 3 : Tournon, Sallanche, Plaine de Donzère

# Poche d'enjeux de Grenoble (P1)



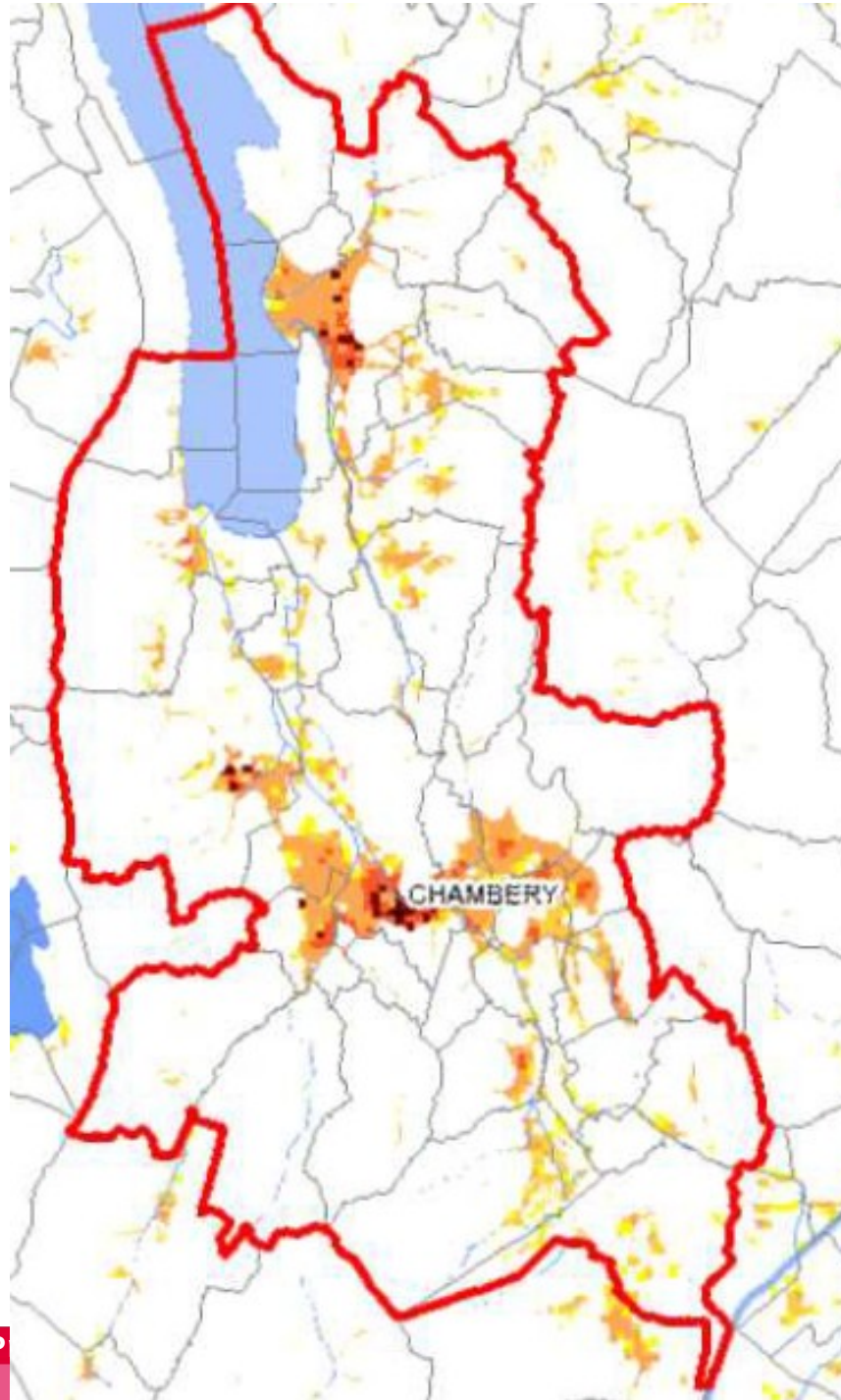
# Poche d'enjeux de Grenoble (P1)

<b>Rivières principales</b>	Isère, Drac, Romanche, Fure, Paladru	
<b>Territoire</b>	Communes appartenant à l'unité urbaine de Grenoble	
<b>Impacts sur santé humaine</b>		
	<b>Valeur</b>	<b>Classement Bassin</b>
<b>Population en EAIPce</b>	423 738 hab.	2
<b>Habitat de plain-pied en EAIPce</b>	1 612 027 m <sup>2</sup>	4
<b>Impact sur activité économique</b>		
<b>Emplois en EAIPce</b>	207 288	4
<b>Emprise du bâti en EAIPce</b>	19 027 829 m <sup>2</sup>	4
<b>Type d'inondation</b>	Crues semi-rapides de l'Isère et rapides sur autres cours d'eau, voire torrentiel sur certains secteurs	
<b>Pression de développement</b>	Forte pression	
<b>Dynamiques locales</b>	PAPI, contrats rivières, SAGE, SCOT	
<b>Connaissance des aléas</b>	Cartographie de type PPR	
<b>EPCI concernés</b>	CA Grenoble-Alpes-Métropole, CA Pays Voironnais, CC Bièvre Est, CC Pays Grésivaudan, CC Sud Grenoblois	

Brique de base utilisée dans le calcul = Unité Urbaine → Grande poche d'enjeux identifiée pour Grenoble



# Poche d'enjeux de Chambéry (P1)



## Densité de population

Nb d'habitants estimé par km<sup>2</sup> (INSEE 07)

■	500 à 5 000
■	200 à 500
■	20 à 200
■	5 à 20
■	0 à 5

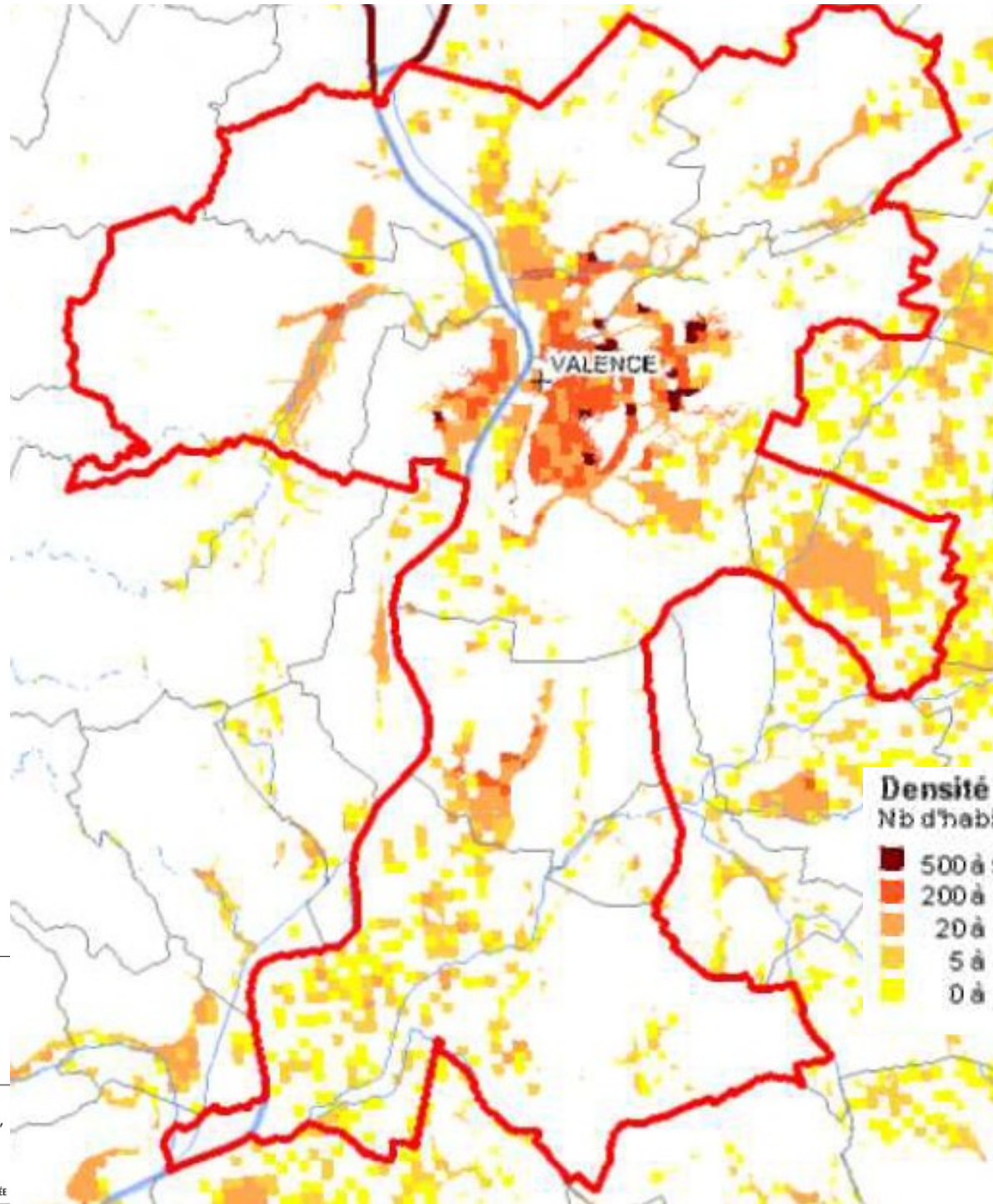


# Poche d'enjeux de Chambéry (P1)

<b>Rivières principales</b>	Lac du Bourget, Leysse, Isère	
<b>Territoire</b>	Communes appartenant à l'unité urbaine de Chambéry	
<b>Impact sur santé humaine</b>		
	<b>Valeur</b>	<b>Classement Bassin</b>
<b>Population en EAIPce</b>	88 171 hab.	10
<b>Habitat de plain-pied en EAIPce</b>	480 098 m <sup>2</sup>	15
<b>Impact sur activité économique</b>		
<b>Emplois en EAIPce</b>	69 029	7
<b>Emprise du bâti en EAIPce</b>	5 173 796 m <sup>2</sup>	10
<b>Type d'inondation</b>	Lac et crues torrentielles	
<b>Pression de développement</b>	Forte pression	
<b>Dynamiques locales</b>	PAPI, contrats rivières, PPRI Lac bassin Aixois et bassin Chambérien	
<b>Connaissance des aléas</b>	Cartographie de type PPR	
<b>EPCI concernés</b>	CA Chambéry Métropole, CA Lac du Bourget CC Pays de Montmélian, CISALB	

Impacte à la marge de le territoire Isère-Drôme dans cette première définition du périmètre  
Interrogation toutefois sur l'impact de l'aire d'influence de Chambéry sur la Combe de Savoie

# Poche d'enjeux de Valence (P2)



Direction régionale  
de l'Environnement,  
de l'Aménagement  
et du Logement

RHÔNE-ALPES  
BASSIN RHÔNE-MÉDITERRANÉE



# Poche d'enjeux de Valence (P2)

<b>Rivières principales</b>	Rhône, Véore, Barberolle	
<b>Territoire</b>	Communes appartenant à l'unité urbaine de Valence	
<b>Impact sur santé humaine</b>		
	<b>Valeur</b>	<b>Classement Bassin</b>
<b>Population en EAIPce</b>	70 174 hab.	11
<b>Habitat de plain-pied en EAIPce</b>	489 424 m <sup>2</sup>	14
<b>Impact sur activité économique</b>		
<b>Emplois en EAIPce</b>	34 339	13
<b>Emprise du bâti en EAIPce</b>	4 599 341 m <sup>2</sup>	12
<b>Type d'inondation</b>	Crues lentes du Rhône et rapides sur autres cours d'eau	
<b>Dynamiques locales</b>	PAPI en gestation, SAGE, contrats rivières, SCOT, Plan Rhône	
<b>Connaissance des aléas</b>	Cartographie de type PPR	
<b>EPCI concernés</b>	CA Valence Agglo-Sud Rhône-Alpes CC Confluences Drôme-Ardèche, CC Rhône Crussol	

« Déclassement » de la poche d'enjeux en P2 car inondation par le Rhône à relativiser dans l'EAIPce au regard des aménagement du Rhône.

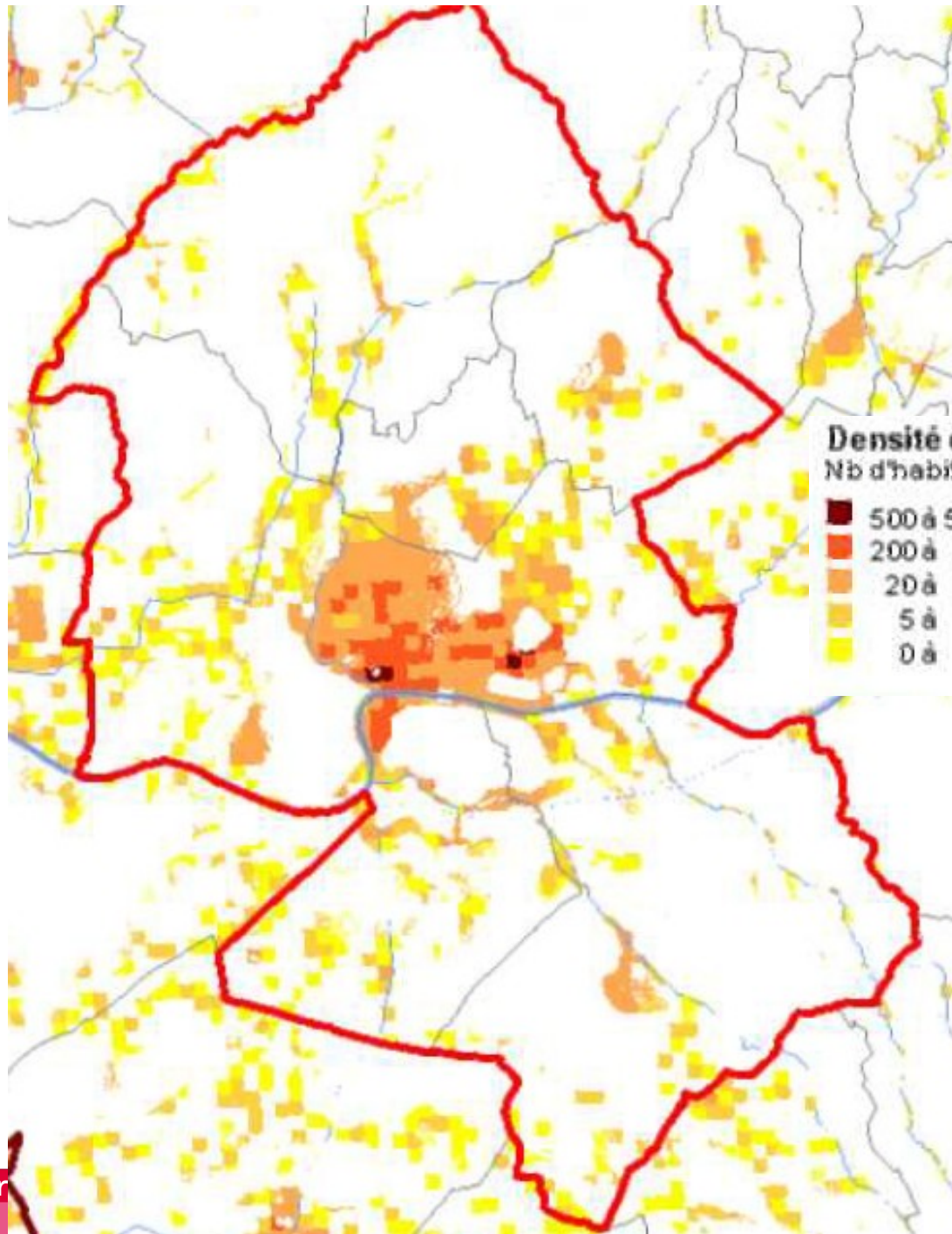
Réflexion à regarder préférentiellement au regard de l'impact du BV Véore-Barberolle.



Direction régionale  
de l'Environnement,  
de l'Aménagement  
et du Logement

RHÔNE-ALPES  
BASSIN RHÔNE-MÉDITERRANÉE

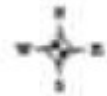
# Poche d'enjeux de Romans-sur-Isère (P2)



## Densité de population

Nb d'habitants estimé par km<sup>2</sup> (INSEE 07)

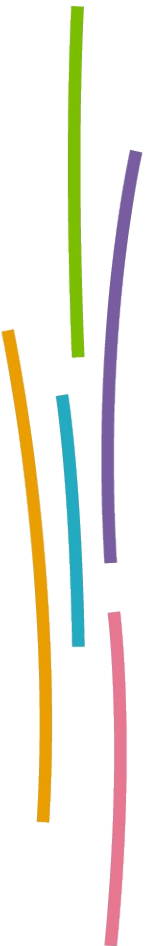
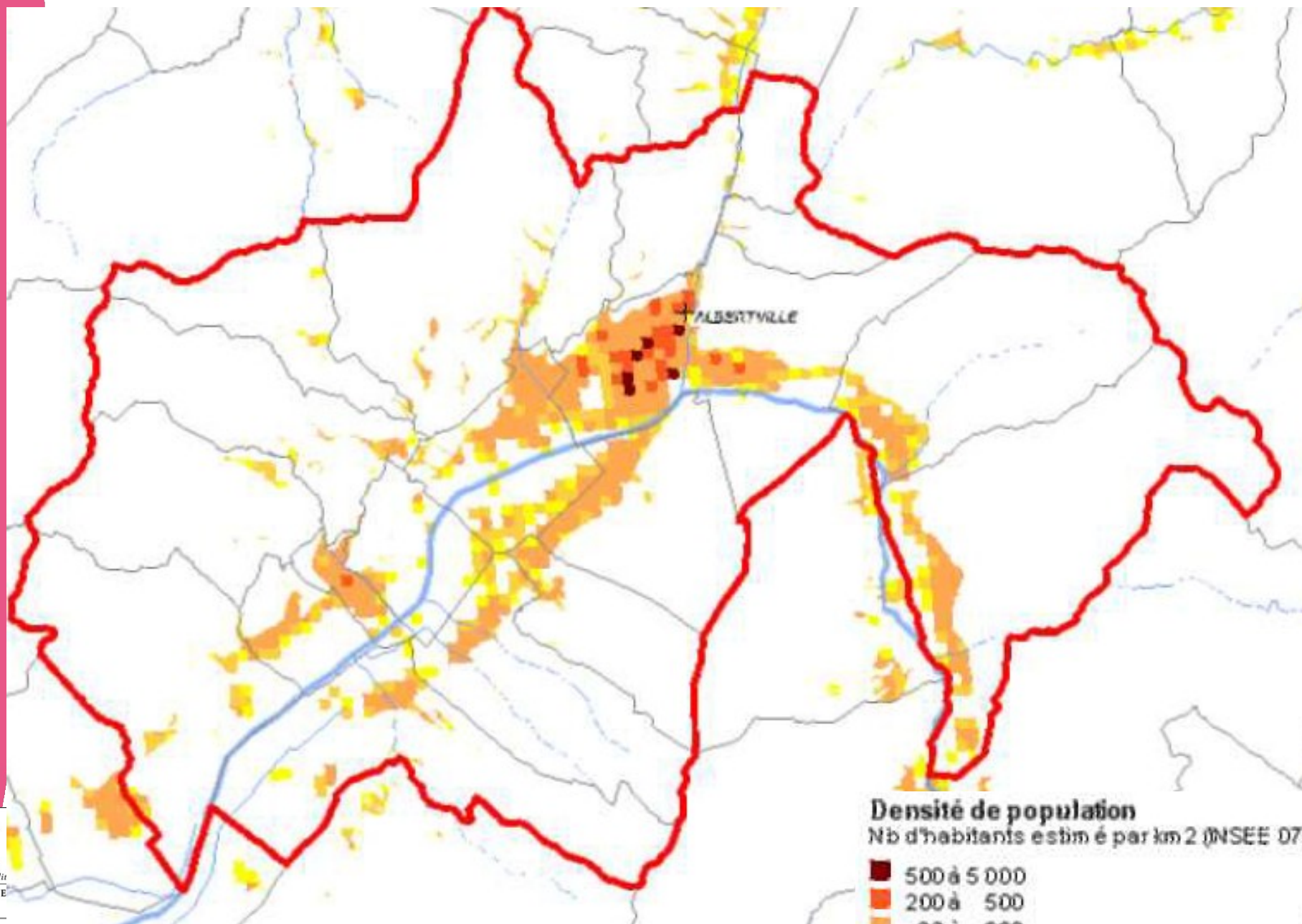
■	500 à 5 000
■	200 à 500
■	20 à 200
■	5 à 20
■	0 à 5



# Poche d'enjeux de Romans-sur-Isère (P2)

<b>Rivières principales</b>	Isère, Savasse	
<b>Territoire</b>	Communes appartenant à l'unité urbaine de Romans-sur-Isère	
<b>Impact sur santé humaine</b>		
	<b>Valeur</b>	<b>Classement Bassin</b>
<b>Population en EAIPce</b>	32 180 hab.	25
<b>Habitat de plain-pied en EAIPce</b>	235 613 m <sup>2</sup>	30
<b>Impact sur activité économique</b>		
<b>Emplois en EAIPce</b>	12 508	36
<b>Emprise du bâti en EAIPce</b>	2 084 809 m <sup>2</sup>	26
<b>Type d'inondation</b>	Crues semi-rapides de l'Isère et rapides sur autres cours d'eau	
<b>Dynamiques locales</b>	Contrats rivières, SAGE, SCOT	
<b>Connaissance des aléas</b>	Cartographie de type PPR	
<b>EPCI concernés</b>	CA Pays de Romans CC Canton de Bourg-de-Péage, CC Pays de l'Herbasse	

# Poche d'enjeux d'Albertville (P2)

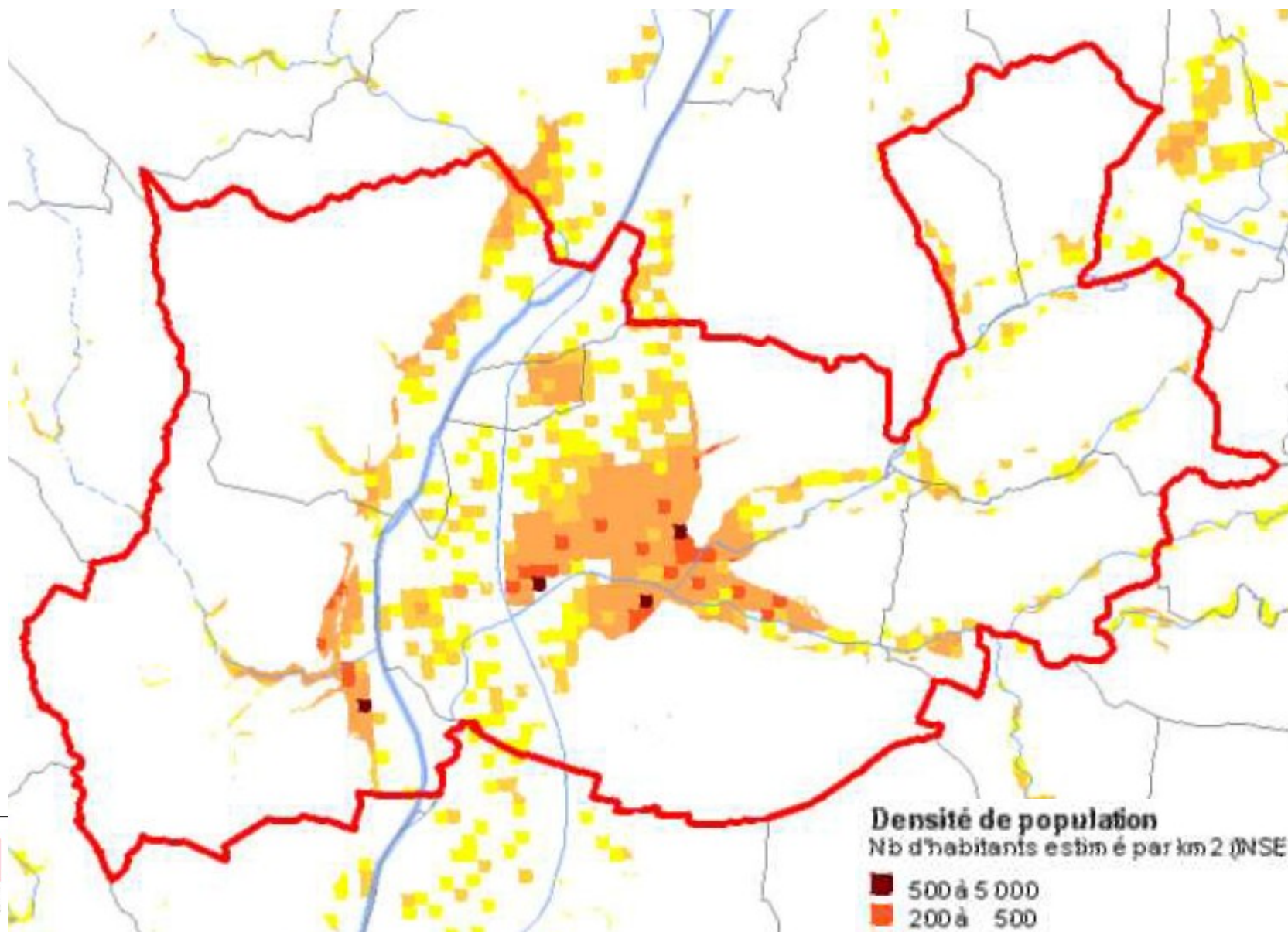


Direction régionale  
de l'Environnement,  
de l'Aménagement  
et du Logement  
RHÔNE-ALPES  
BASSIN RHÔNE-MÉDITERRANÉE

# Poche d'enjeux d'Albertville (P2)

<b>Rivières principales</b>	Isère, Arly	
<b>Communes</b>	Communes appartenant à l'unité urbaine d'Albertville	
<b>Impact sur santé humaine</b>		
	<b>Valeur</b>	<b>Classement Bassin</b>
<b>Population en EAIPce</b>	27 109 hab.	29
<b>Habitat de plain-pied en EAIPce</b>	246 037 m <sup>2</sup>	27
<b>Impact sur activité économique</b>		
<b>Emplois en EAIPce</b>	14 042	31
<b>Emprise du bâti en EAIPce</b>	1 727 497 m <sup>2</sup>	34
<b>Type d'inondation</b>	Crues rapides de l'Isère et de l'Arly et torrentielles sur autres cours d'eau	
<b>Spécificité du territoire</b>	Attractivité saisonnière	
<b>Dynamiques locales</b>	Plusieurs PAPI, contrats rivières, gestion intégrée des risques (Arlysère), SCOT	
<b>Connaissance des aléas</b>	Cartographie de type PPR	
<b>EPCI concernés</b>	CC Haute Combe de Savoie, CC Région d'Albertville (CoRAL)	

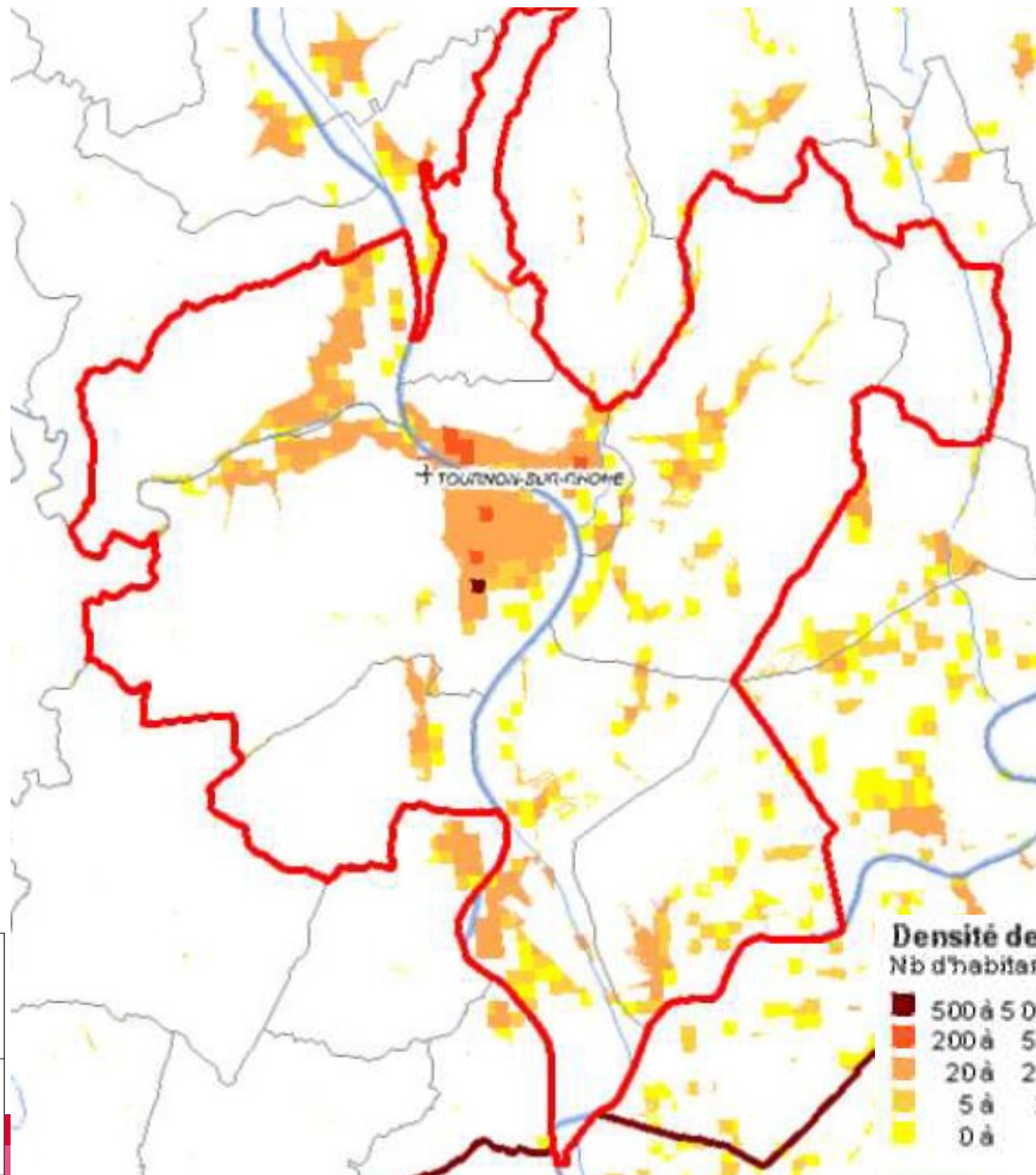
# Poche d'enjeux de Montélimar (P2)



# Poche d'enjeux de Montélimar (P2)

<b>Rivières principales</b>	Rhône, Roubion	
<b>Territoire</b>	Communes appartenant à l'unité urbaine de Montélimar	
<b>Impact sur santé humaine</b>		
	<b>Valeur</b>	<b>Classement Bassin</b>
<b>Population en EAIPce</b>	26 312 hab.	30
<b>Habitat de plain-pied en EAIPce</b>	92 002 m <sup>2</sup>	69
<b>Impact sur activité économique</b>		
<b>Emplois en EAIPce</b>	10 763	39
<b>Emprise du bâti en EAIPce</b>	1 859 230 m <sup>2</sup>	33
<b>Type d'inondation</b>	Crues lentes du Rhône et rapides sur autres cours d'eau	
<b>Dynamiques locales</b>	Contrats rivières, Plan Rhône	
<b>Connaissance des aléas</b>	Cartographie de type PPR	
<b>EPCI concernés</b>	CA Montélimar-Sésame CC Barres Coiron, CC pays de Marsanne, CC Rhône Elvie	

# Poche d'enjeux de Tournon-sur-Rhône (P3)



**Densité de population**  
Nb d'habitants estimé par km<sup>2</sup> (INSEE 07)

■	500 à 5 000
■	200 à 500
■	20 à 200
■	5 à 20
■	0 à 5

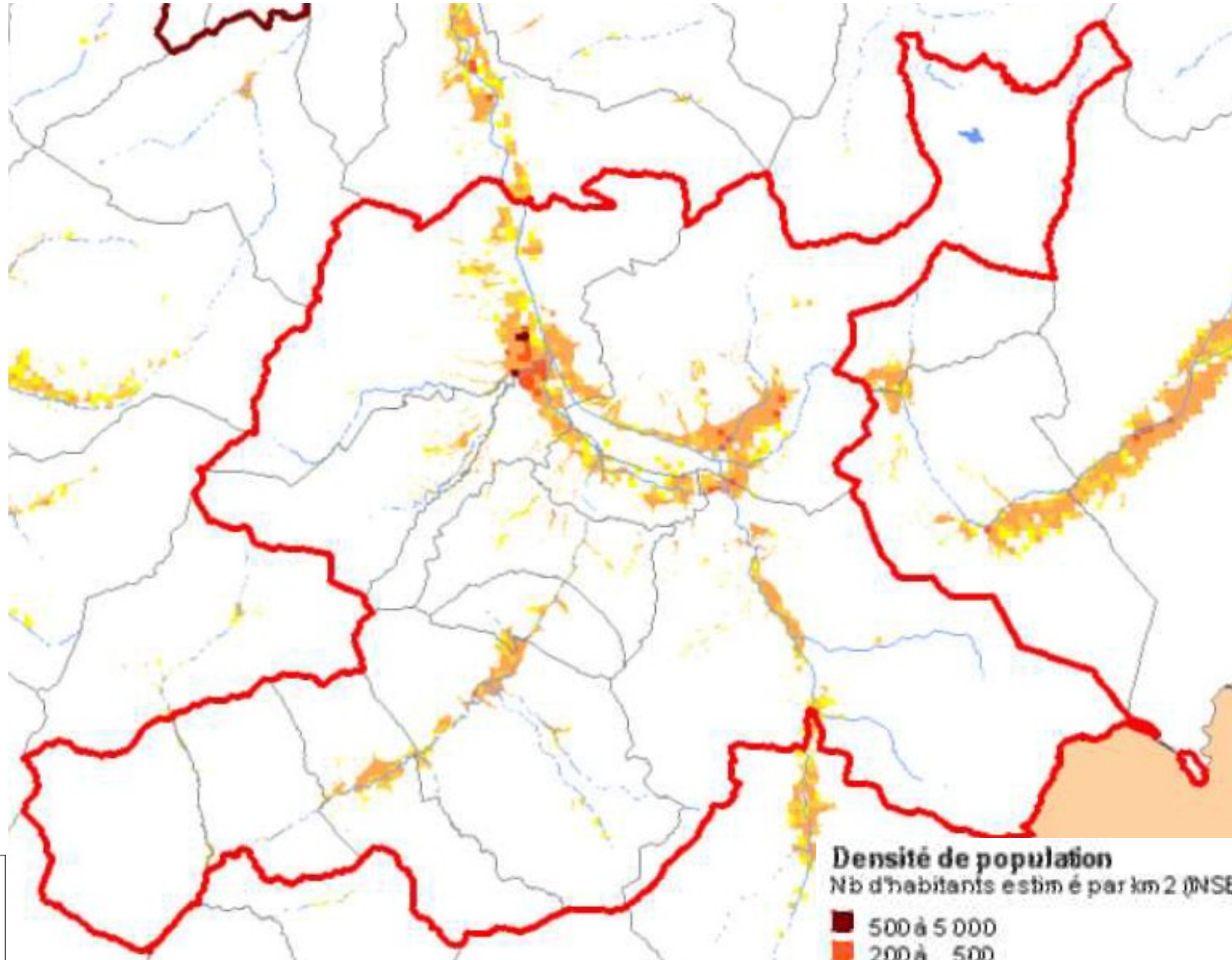




# Poche d'enjeux de Tournon-sur-Rhône (P3)

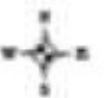
<b>Rivières principales</b>	Rhône, Doux, Bouterne	
<b>Territoire</b>	Communes appartenant à l'unité urbaine de Tournon-sur-Rhône	
<b>Impact sur santé humaine</b>		
	<b>Valeur</b>	<b>Classement Bassin</b>
<b>Population en EAIPce</b>	17 040 hab.	40
<b>Habitat de plain-pied en EAIPce</b>	237 301 m <sup>2</sup>	29
<b>Impact sur activité économique</b>		
<b>Emplois en EAIPce</b>	7 925	52
<b>Emprise du bâti en EAIPce</b>	1 383 542 m <sup>2</sup>	41
<b>Type d'inondation</b>	Crues lentes du Rhône et rapides sur autres cours d'eau	
<b>Dynamiques locales</b>	Contrats rivières, SAGE, Plan Rhône	
<b>Connaissance des aléas</b>	Cartographie de type PPR	
<b>EPCI concernés</b>	CC Tournonnais, CC Pays de l'Hermitage	

# Poche d'enjeux de Sallanches (P3)



**Densité de population**  
Nb d'habitants estimé par km<sup>2</sup> (INSEE 07)

■	500 à 5 000
■	200 à 500
■	20 à 200
■	5 à 20
■	0 à 5

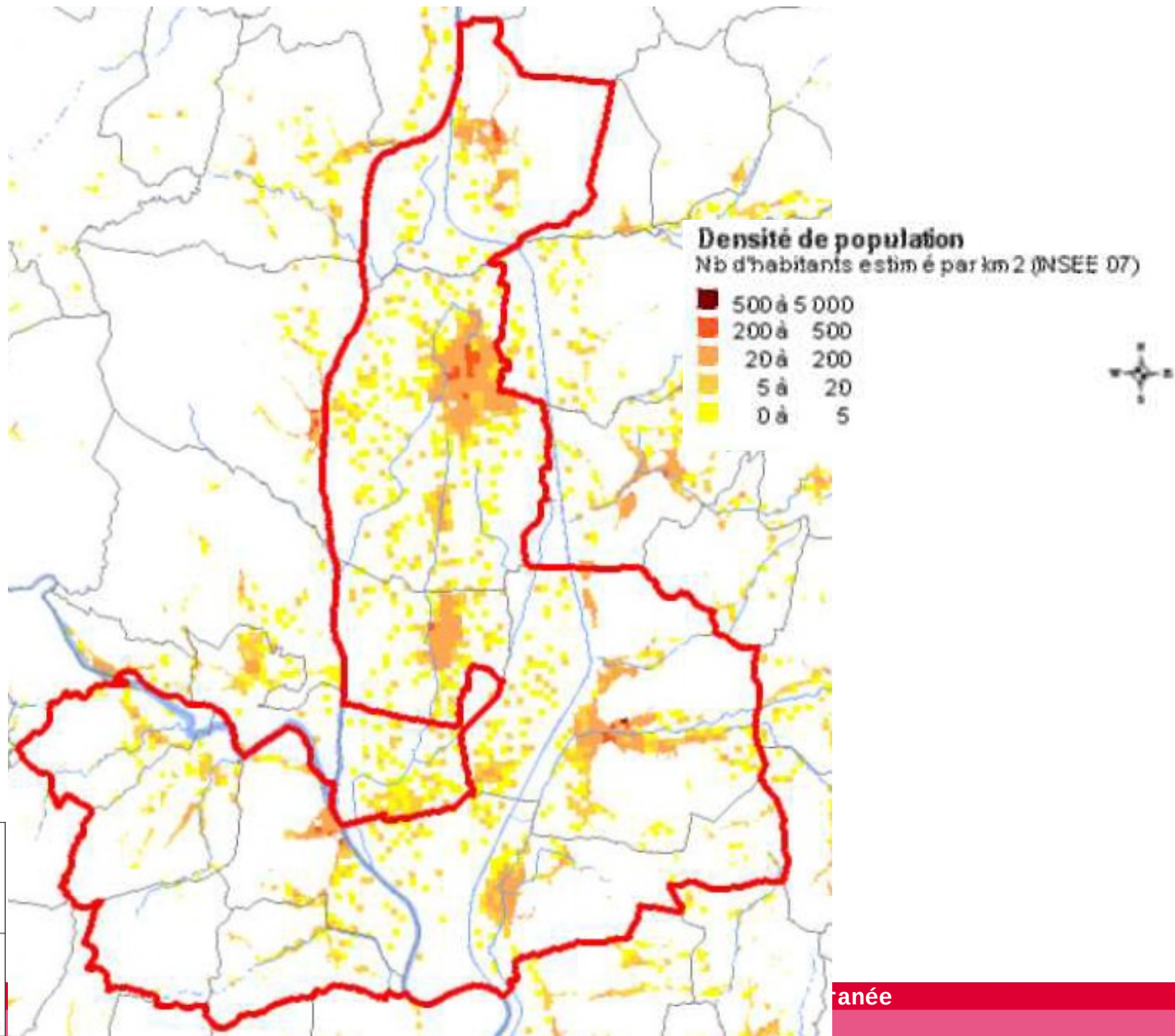


# Poche d'enjeux de Sallanches (P3)

<b>Rivières principales</b>	Arve, Arly	
<b>Territoire</b>	Communes appartenant à l'unité urbaine de Sallanches	
<b>Impact sur santé humaine</b>		
	<b>Valeur</b>	<b>Classement Bassin</b>
<b>Population en EAIPce</b>	23 065 hab.	35
<b>Habitat de plain-pied en EAIPce</b>	129 334 m <sup>2</sup>	47
<b>Impact sur activité économique</b>		
<b>Emplois en EAIPce</b>	13 558	32
<b>Emprise du bâti en EAIPce</b>	1 874 699 m <sup>2</sup>	32
<b>Type d'inondation</b>	Crues rapides de l'Arve et torrentielles sur autres cours d'eau	
<b>Pression de développement</b>	Population saisonnière	
<b>Dynamiques locales</b>	PAPI en gestation, contrats rivières, SAGE	
<b>Connaissance des aléas</b>	Cartographie de type PPR	
<b>EPCI concernés</b>	CC Val d'Arly (sur la partie Isère-Drôme)	

Impacte à la marge de le territoire Isère-Drôme dans cette première définition du périmètre

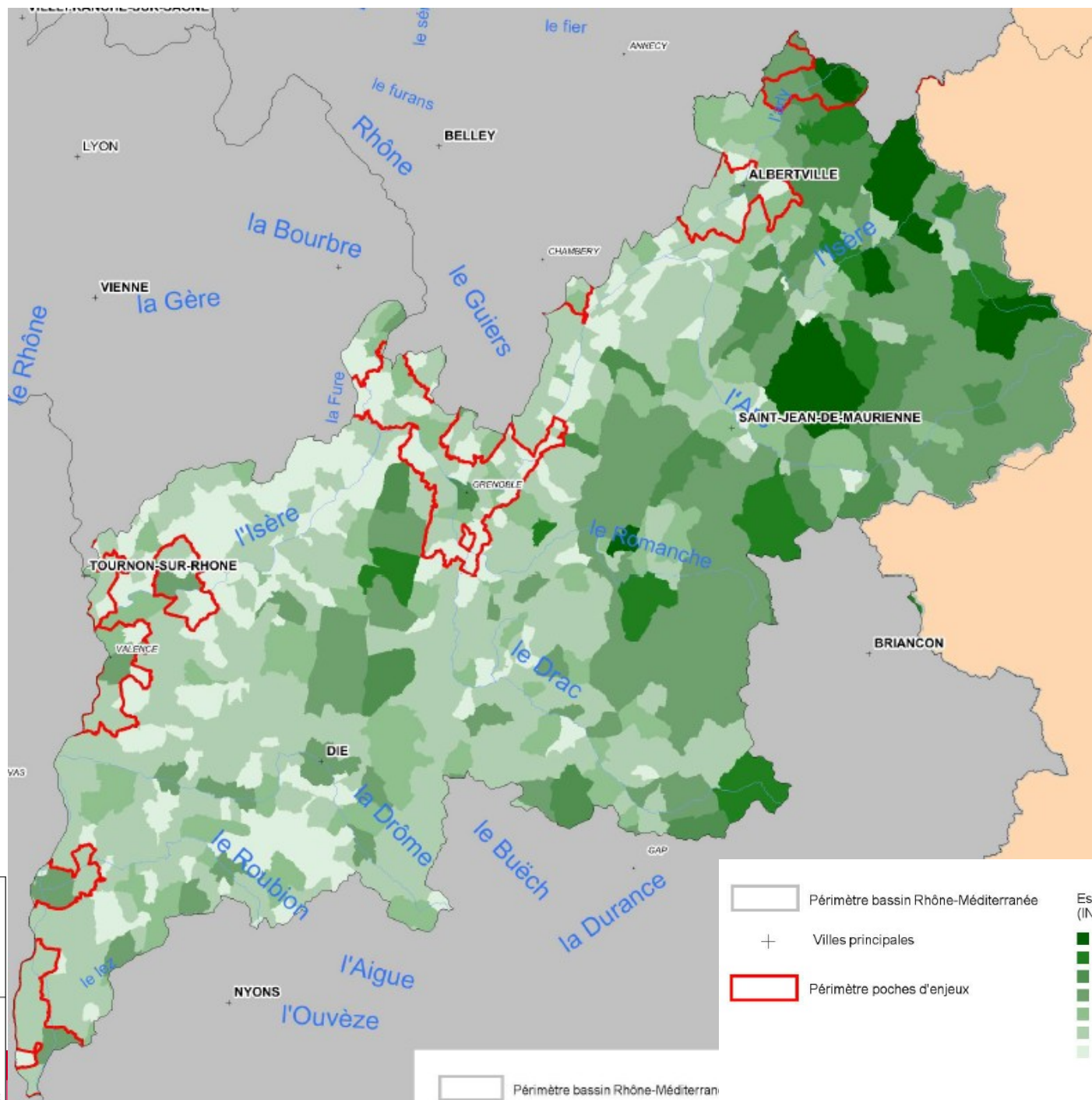
# Poche d'enjeux de la plaine de Donzère (P3)



# Poche d'enjeux de la plaine de Donzère (P3)

<b>Rivières principales</b>	Rhône, Lez, Ardèche	
<b>Communes</b>	Communes appartenant à l'unité urbaine de Pierrelatte (principale), Bollène (secondaire), de Mondragon, Pont-Saint-Esprit, Lapalud, Donzère (mineures)	
<b>Impact sur santé humaine</b>		
	<b>Valeur</b>	<b>Classement Bassin</b>
<b>Population en EAIPce</b>	12 315 hab.	50
<b>Habitat de plain-pied en EAIPce</b>	258 996 m <sup>2</sup>	25
<b>Impact sur activité économique</b>		
<b>Emplois en EAIPce</b>	9 145	44
<b>Emprise du bâti en EAIPce</b>	1 604 412	38
<b>Type d'inondation</b>	Crues lente du Rhône, rapide sur les autres cours d'eau	
<b>Dynamiques locales</b>	Plan Rhône, contrats rivières, SAGE	
<b>Connaissance des aléas</b>	Cartographie de type PPR	

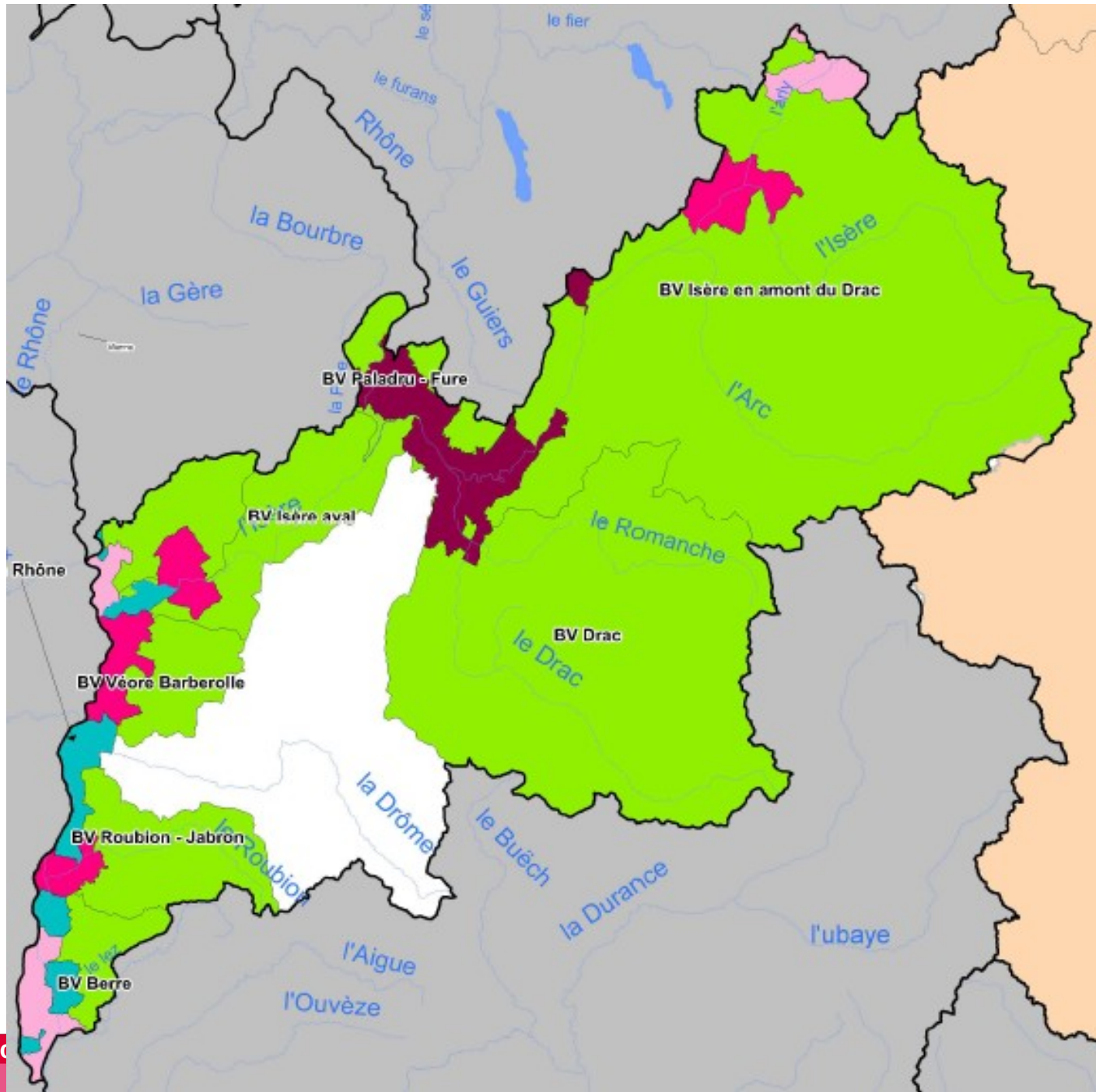
# Attractivité touristique du territoire



Direction régionale  
de l'Environnement,  
de l'Aménagement  
et du Logement

**RHÔNE-ALPES**  
BASSIN RHÔNE-MÉDITERRANÉE

# Périmètre de réflexion pour les stratégies locales *au regard de la pré-identification des poches d'enjeux*



# Concertation à engager au-delà des CGI

- Transmission d'un document de concertation à l'ensemble des parties prenantes du bassin Rhône-Méditerranée
- Objectif :
  - Comprendre l'étape d'identification des TRI
  - Bien appréhender la notion de poche d'enjeux
  - Amorcer la réflexion sur la définition du périmètre et des objectifs de la stratégie locale  
*Préfiguration dans le cadre du nouveau dispositif PAPI*
  - Mobiliser les porteurs de SCOT prioritairement sur les réflexions à engager dans le périmètre du TRI
  - Anticiper sur la participation des parties prenantes à l'élaboration de la phase de cartographie
- Réunions de travail :
  - **À minima** pour mobiliser les gestionnaires des milieux aquatiques, les porteurs de SCOT, les EPCI intéressées, les acteurs de la gestion de crise et les services de l'Etat concernés poches d'enjeux concernées
  - **À la demande** des parties prenantes qui le souhaite
  - **S'appuyer sur la gouvernance en place** interagissant le mieux possible avec les objectifs du SDAGE et de son programme de mesure tout mobilisant les acteurs de l'aménagement du territoire et de la gestion de crise



**Merci de votre attention**



Liberté • Égalité • Fraternité  
RÉPUBLIQUE FRANÇAISE

Direction régionale  
de l'Environnement,  
de l'Aménagement  
et du Logement

RHÔNE-ALPES  
BASSIN RHÔNE-MÉDITERRANÉE