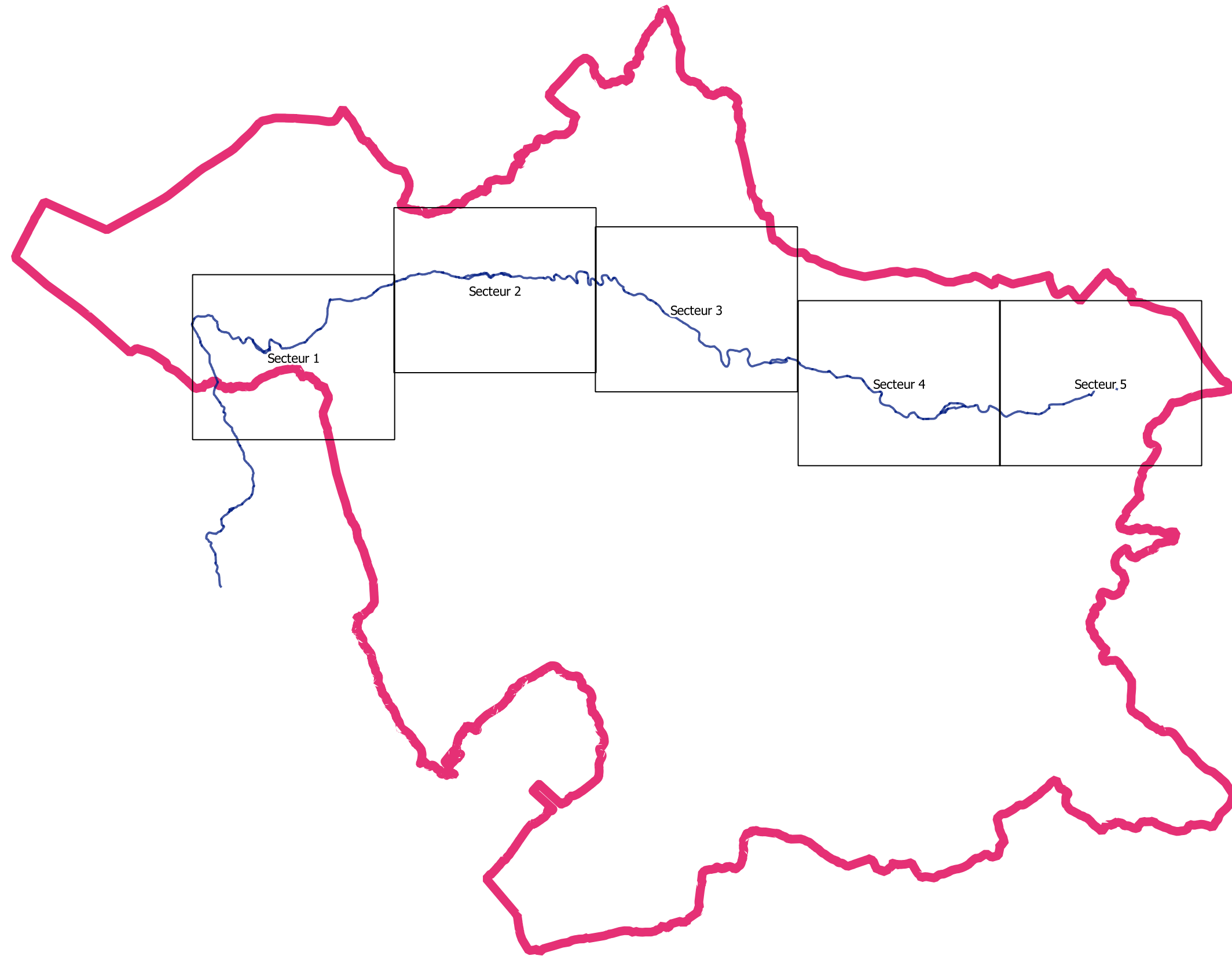



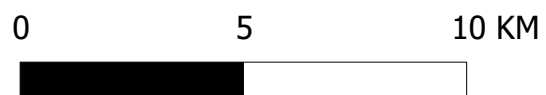


Atlas du TRI AIX - SALON

Débordement de cours d'eau - La Touloubre

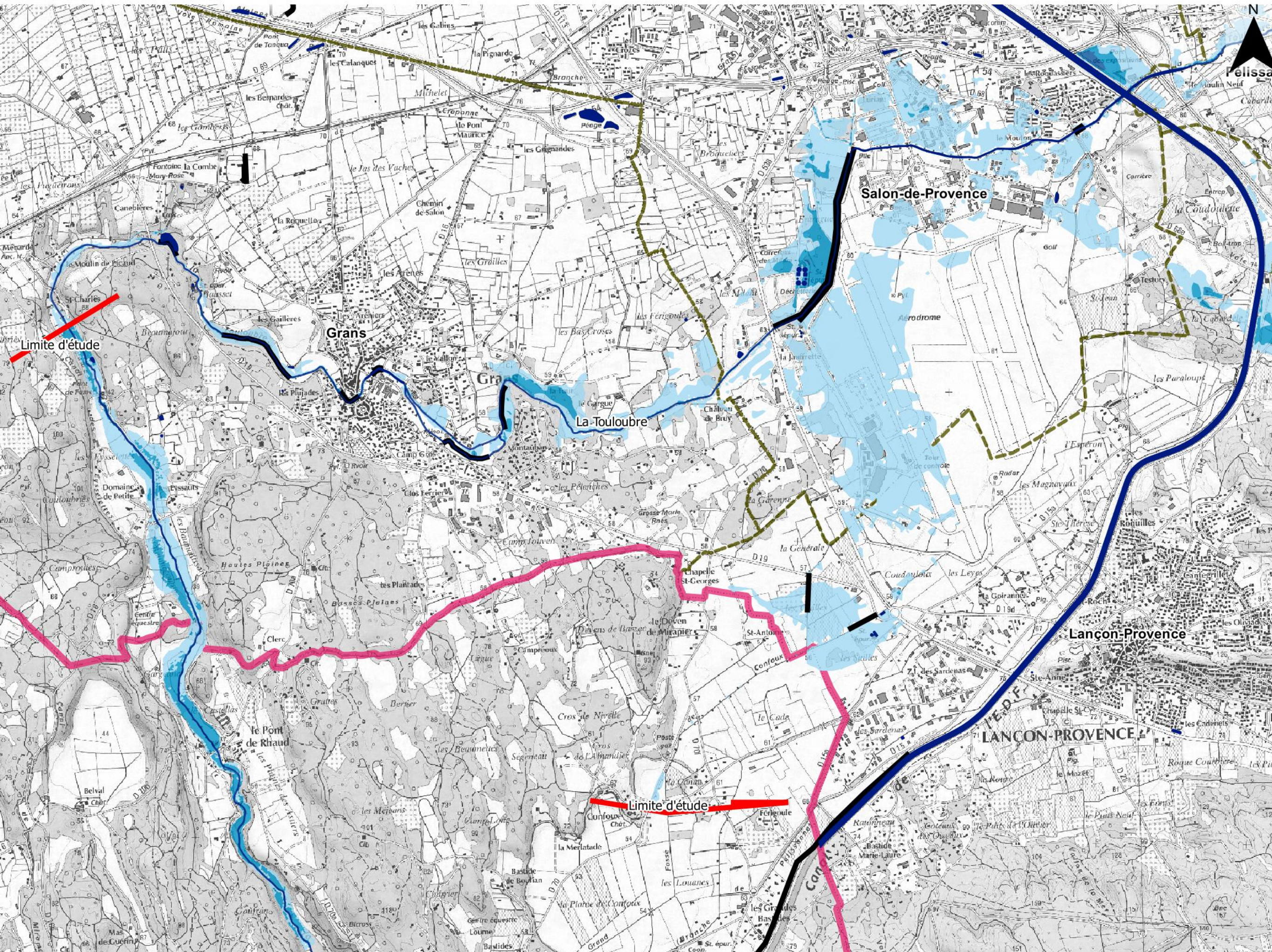


-  Planches
-  Périmètre du TRI
-  Cours d'eau cartographiés



Débordement de cours d'eau

Secteur 1



REPUBLIQUE FRANÇAISE
Liberté • Égalité • Fraternité

Direction régionale de l'Environnement, de l'Aménagement et du Logement
PROVENCE ALPES-CÔTE D'AZUR

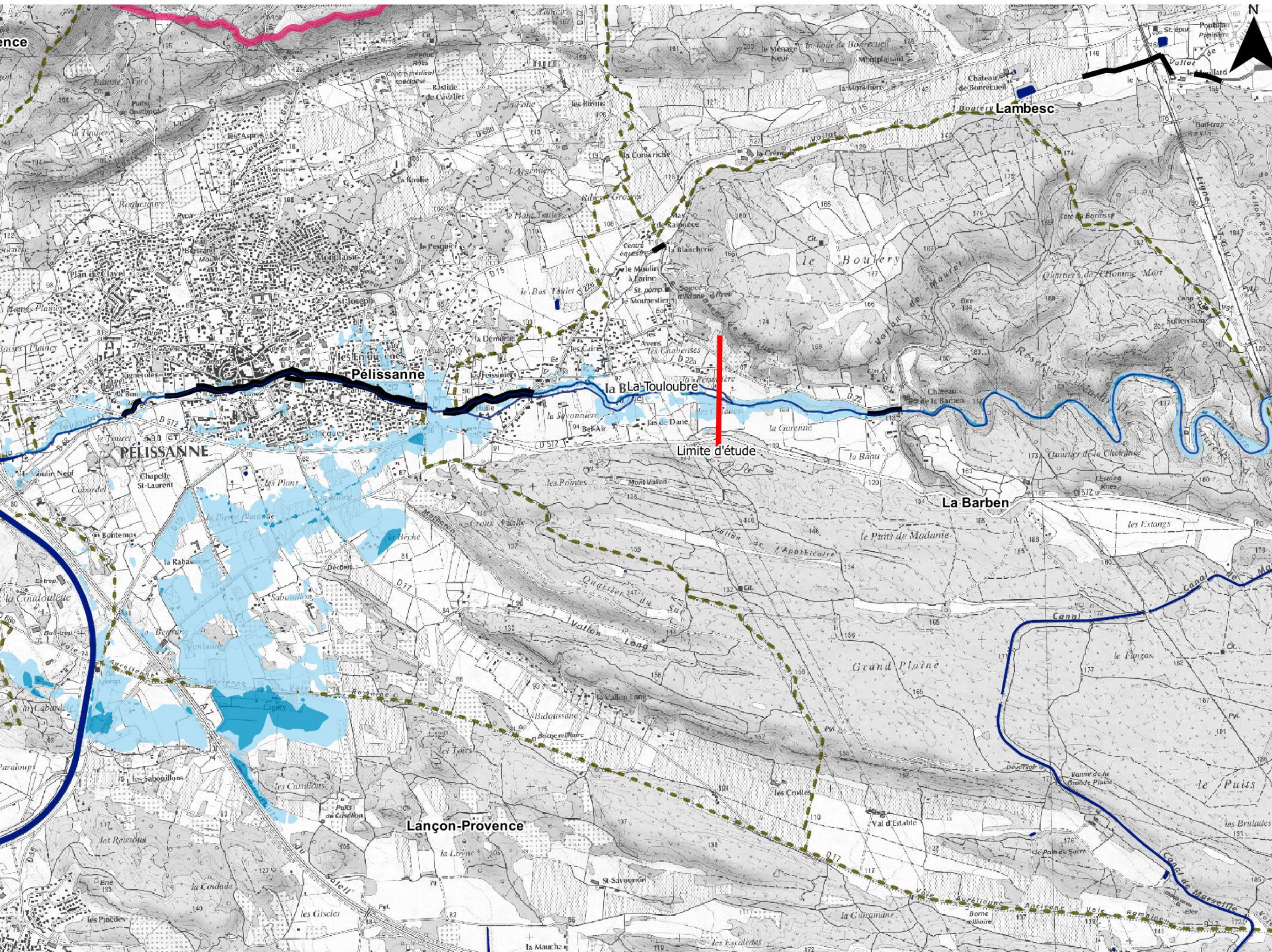
Legend:

- Lit mineur et surface en eau permanente
- Hauturs d'eau**
 - Plus de 2 m
 - De 1 à 2m
 - De 0 à 1m
- Protection**
 - Ouvrage de protection
- Découpage administratif**
 - Périmètre du TRI
 - Limite de commune

Production : DREAL PACA 2013
Sources : se référer au rapport d'accompagnement
Protocole ministère du 8 janvier 2012

Débordement de cours d'eau

Secteur 2

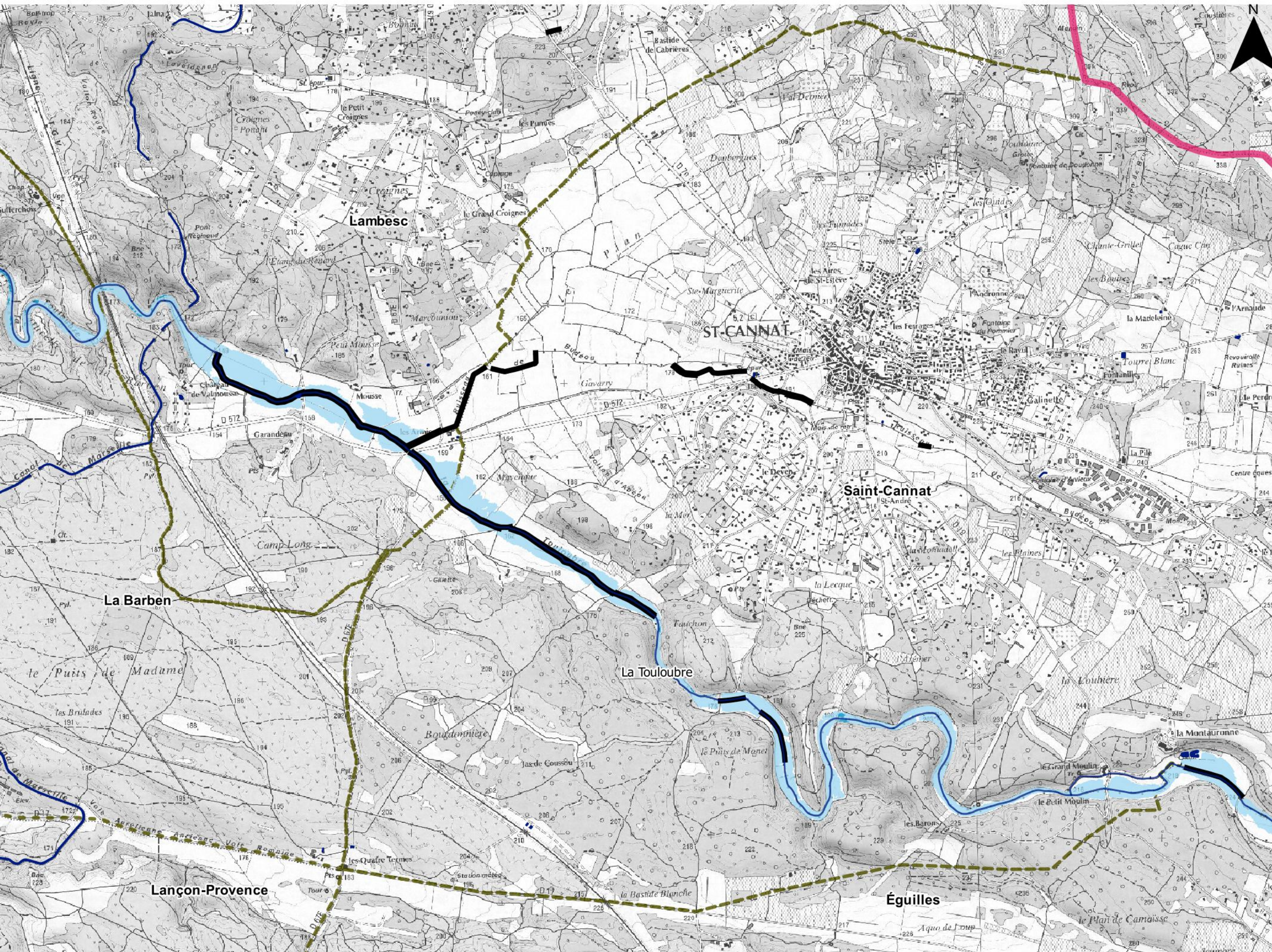


Direction régionale de l'Environnement, de l'Aménagement et du Logement
PROVENCE ALPES-CÔTE D'AZUR

- Lit mineur et surface en eau permanente
- Hauteurs d'eau**
- Plus de 2 m
- De 1 à 2m
- De 0 à 1m
- Protection**
- Ouvrage de protection
- Découpage administratif**
- Périmètre du TRI
- Limite de commune

Débordement de cours d'eau

Secteur 3

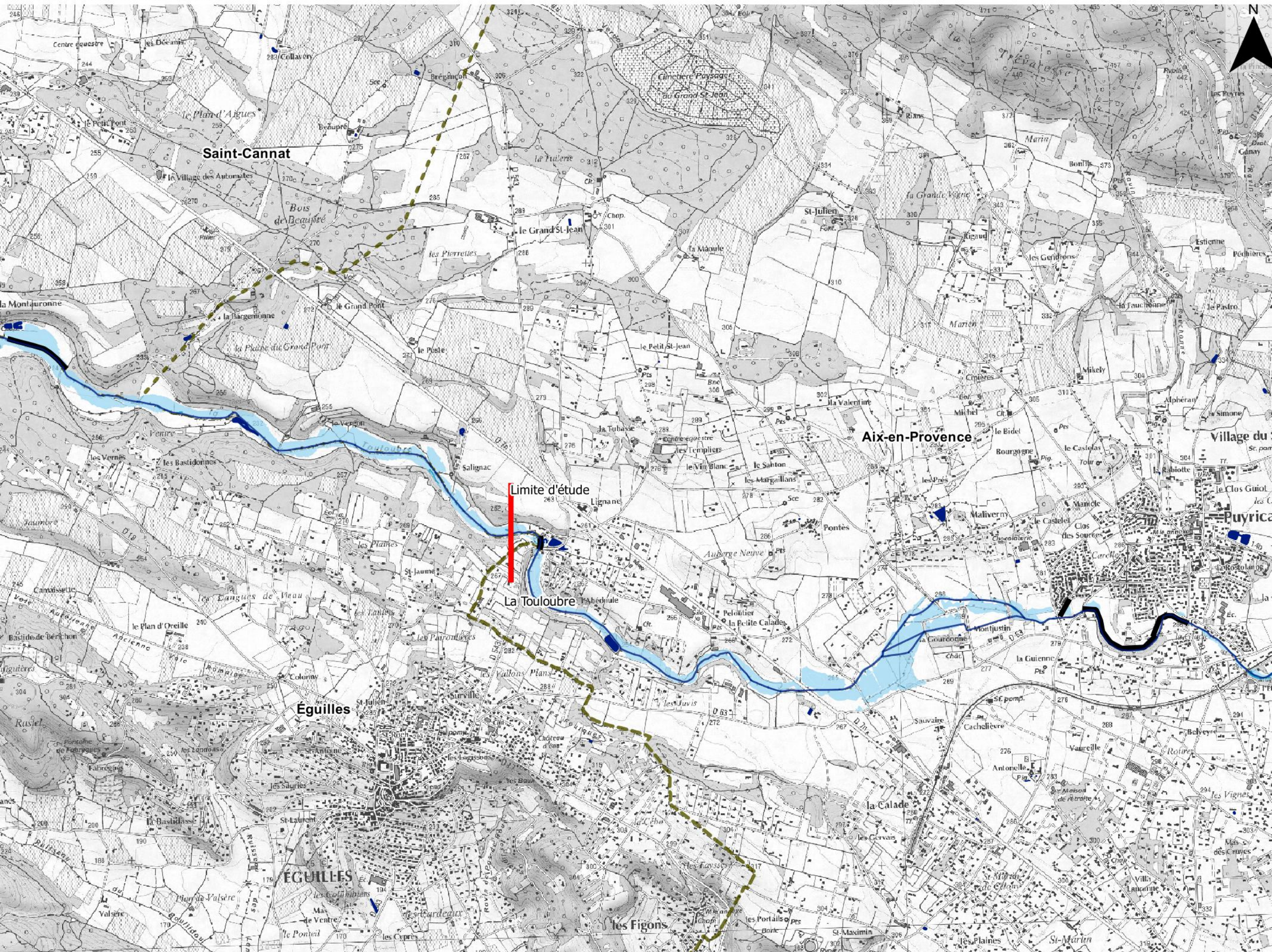


Direction régionale
de l'Environnement,
de l'Aménagement
et du Logement
**PROVENCE
ALPES-CÔTE D'AZUR**

-  Lit mineur et surface en eau permanente
- Hauteurs d'eau**
-  Plus de 2 m
-  De 1 à 2m
-  De 0 à 1m
- Protection**
-  Ouvrage de protection
- Découpage administratif**
-  Périmètre du TRI
-  Limite de commune

Débordement de cours d'eau

Secteur 4



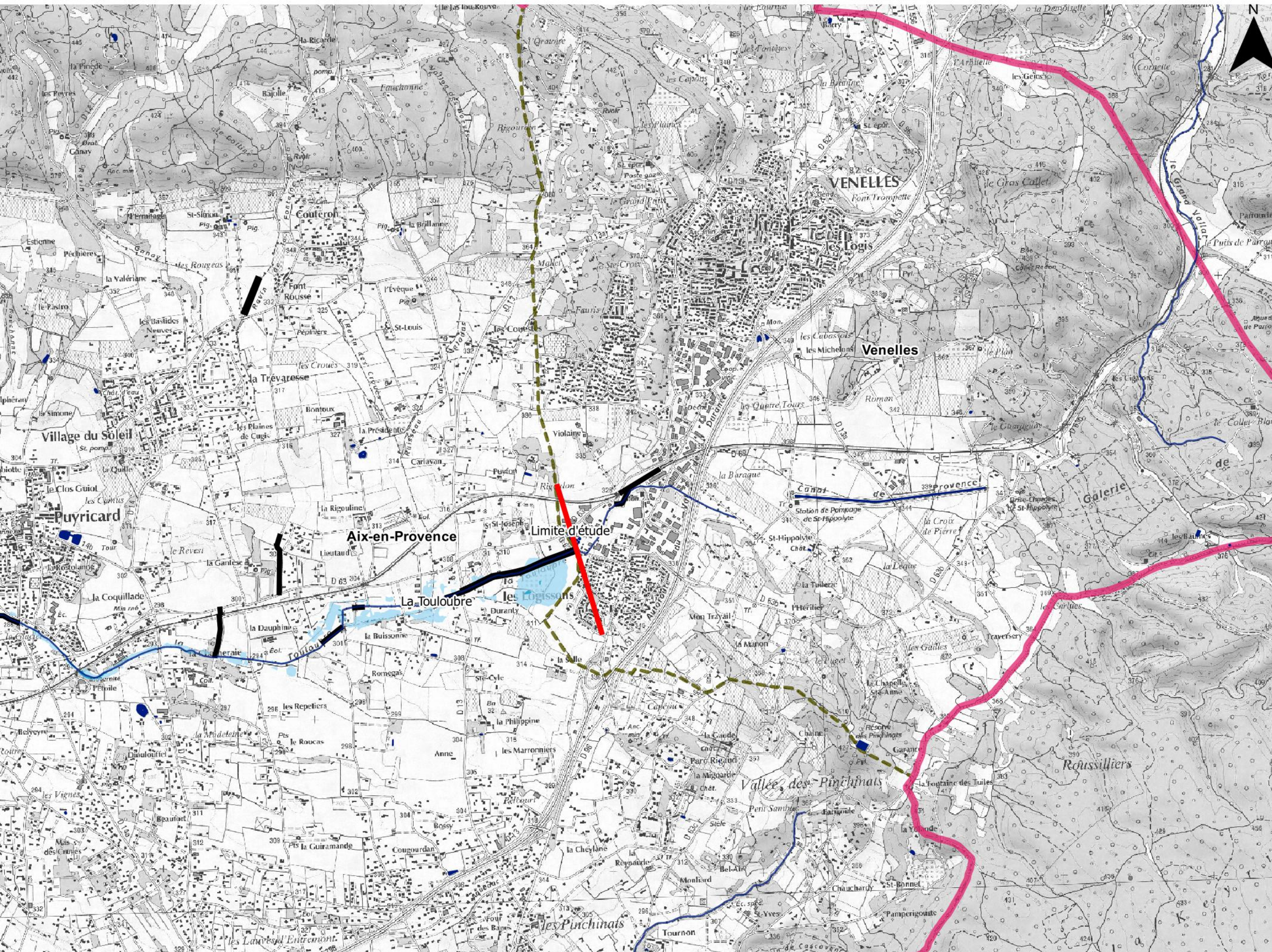
Direction régionale
de l'Environnement,
de l'Aménagement
et du Logement
**PROVENCE
ALPES-CÔTE D'AZUR**

- Lit mineur et surface en eau permanente
- Hauteurs d'eau**
- Plus de 2 m
- De 1 à 2m
- De 0 à 1m
- Protection**
- Ouvrage de protection
- Découpage administratif**
- Périmètre du TRI
- Limite de commune

0 1 2 KM

Débordement de cours d'eau

Secteur 5



- Lit mineur et surface en eau permanente
- Hauteurs d'eau**
- Plus de 2 m
- De 1 à 2m
- De 0 à 1m
- Protection**
- Ouvrage de protection
- Découpage administratif**
- Périmètre du TRI
- Limite de commune