

DREAL Rhône-Alpes

Service Prévention des  
Risques

**Décembre 2013**

# *Directive Inondation*

**Bassin Rhône-Méditerranée**

## *Territoire à Risque Important d'inondation (TRI) de **ALBERTVILLE***

*Débordement des cours d'eau*

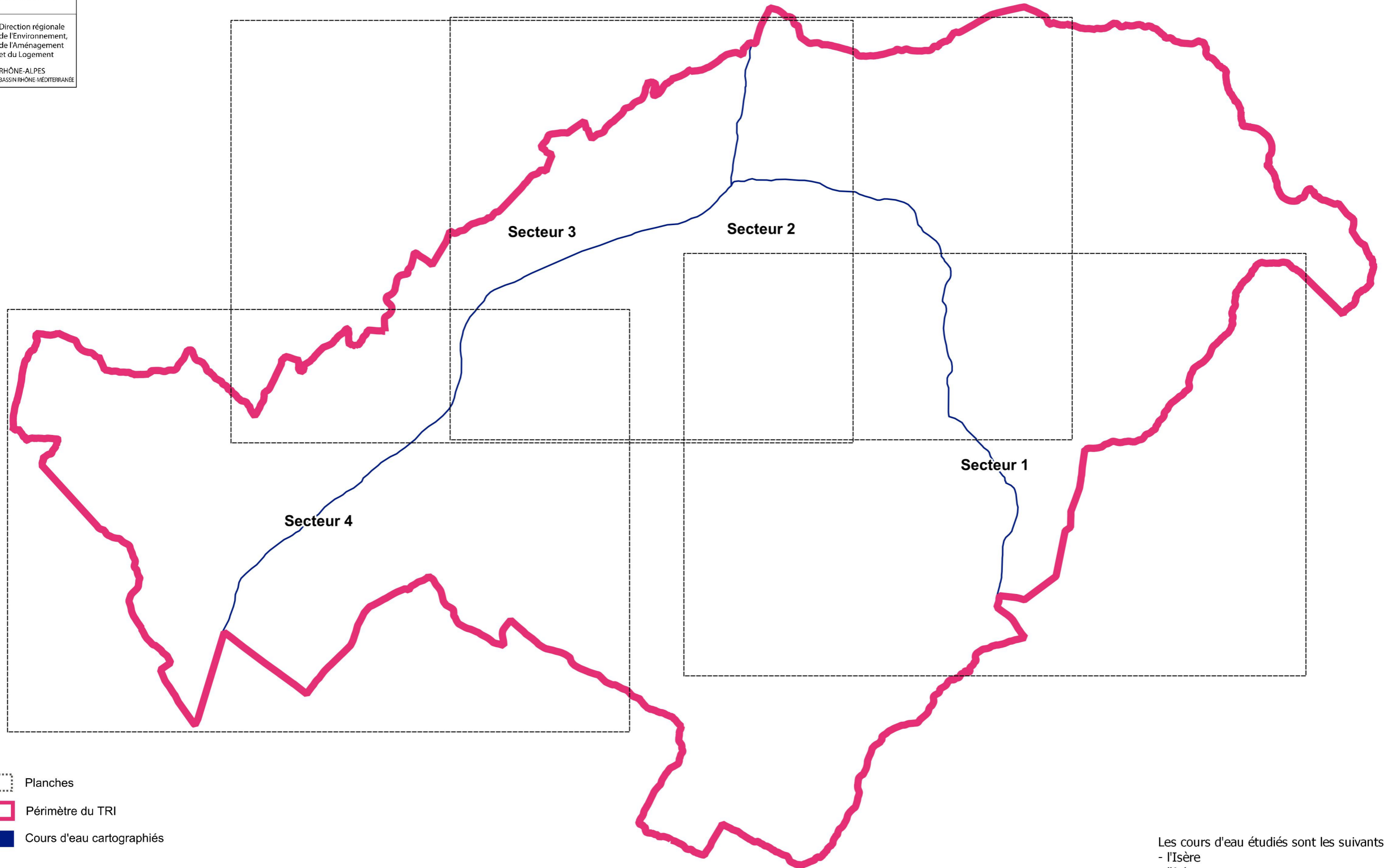
Cartes de risque

Ressources, territoires et habitats  
Énergie et climat  
Prévention des risques  
Développement durable  
Infrastructures et transports

**Présent  
pour  
l'avenir**



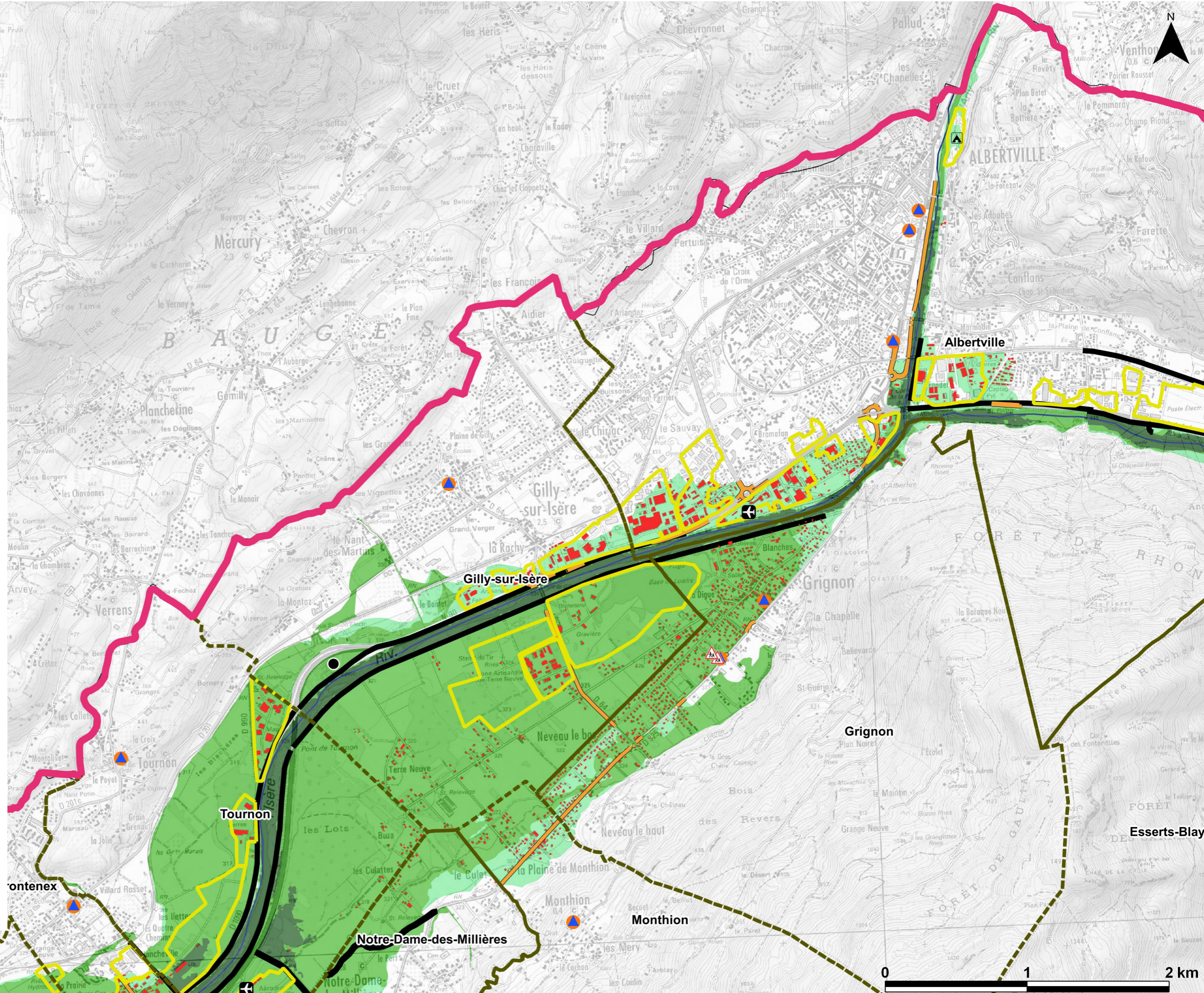
# Atlas du TRI d'Albertville



Les cours d'eau étudiés sont les suivants :  
- l'Isère  
- l'Arly  
Le risque d'inondation n'est pas exclu sur  
les autres cours d'eau du TRI.



- Lit mineur**
- Probabilité de crue**
  - Scénario fréquent
  - Scénario moyen
  - Scénario extrême
- Protection**
  - Ouvrage de protection
  - Zone de sur-aléa
- Enjeu**
  - Bâtiment
  - Surface d'activité économique
  - Limite de zone de protection naturelle
  - Etablissement hospitalier
  - Etablissement d'enseignement
  - Camping
  - Etablissement classé IPPC
  - Station d'épuration (> 2000 EH)
  - Transformateur électrique
  - Installation d'eau potable
  - Gare
  - Aéroport
  - Etablissement pénitentiaire
  - Patrimoine culturel
  - Autre établ. sensible à la gestion de crise
  - Etablissement utile à la gestion de crise
- Réseaux**
  - Autoroute, quasi-autoroute
  - Route, liaison principale
  - Voie ferrée principale
- Découpage administratif**
  - Périmètre du TRI
  - Limite de commune



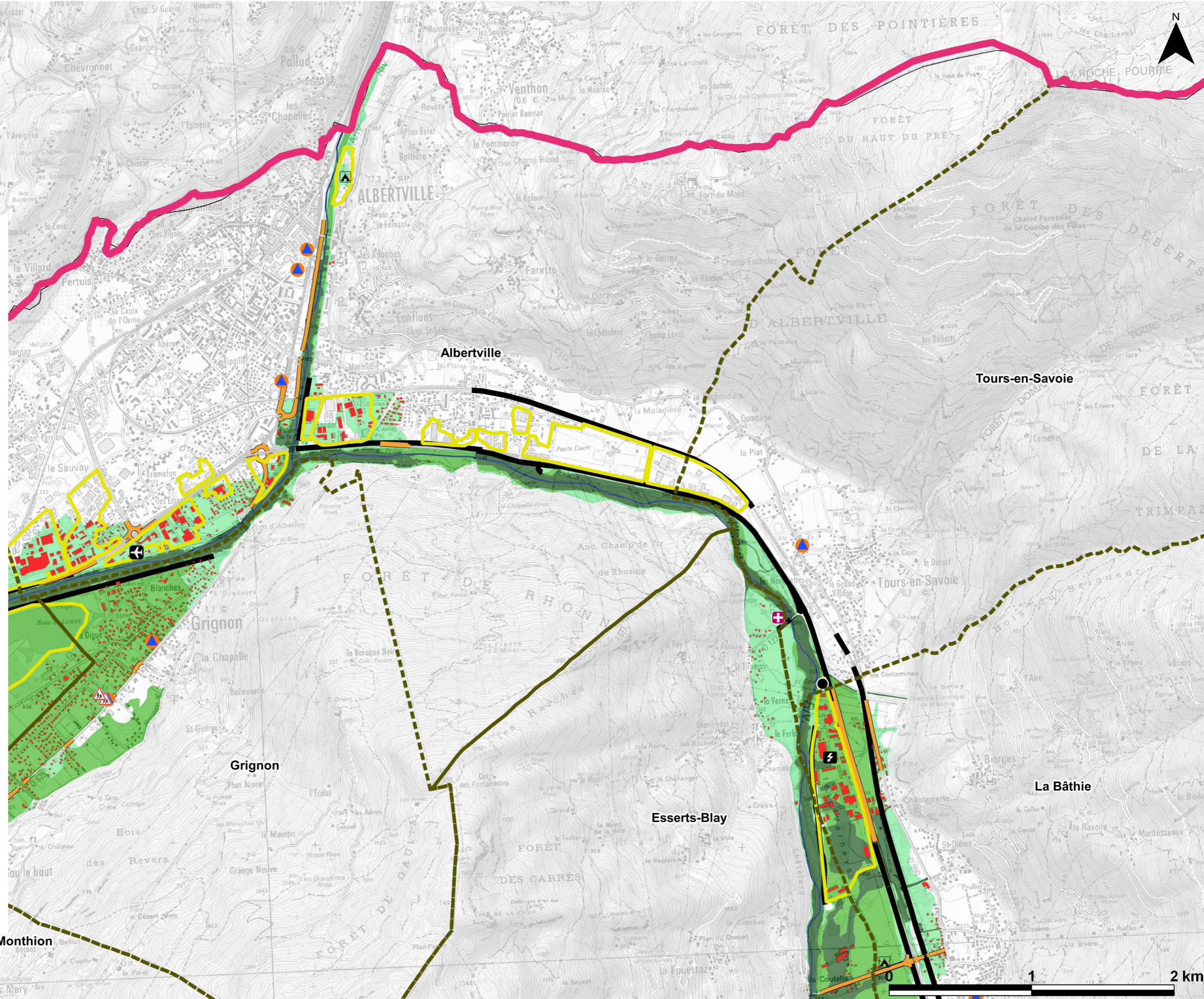
# CARTE DE RISQUE

Débordement de cours d'eau

## TRI d'Albertville - Secteur 2



- Lit mineur**
  - Blue line
- Probabilité de crue**
  - Dark green: Scénario fréquent
  - Light green: Scénario moyen
  - Bright green: Scénario extrême
- Protection**
  - Black line: Ouvrage de protection
  - Grid pattern: Zone de sur-aléa
- Enjeux**
  - Red square: Bâtiment
  - Yellow outline: Surface d'activité économique
  - Black line with dots: Limite de zone de protection naturelle
  - Red cross: Etablissement hospitalier
  - Red triangle with exclamation mark: Etablissement d'enseignement
  - Black triangle with exclamation mark: Camping
  - Black square with exclamation mark: Etablissement classé IPPC
  - Black circle: Station d'épuration (> 2000 EH)
  - Black lightning bolt: Transformateur électrique
  - Black house icon: Installation d'eau potable
  - Black train icon: Gare
  - Black airplane icon: Aéroport
  - Black grid icon: Etablissement pénitencier
  - Black building icon: Patrimoine culturel
  - Black triangle with exclamation mark: Autre établ. sensible à la gestion de crise
  - Blue circle with exclamation mark: Etablissement utile à la gestion de crise
- Réseaux**
  - Blue line: Autoroute, quasi-autoroute
  - Orange line: Route, liaison principale
  - Black line with cross-ticks: Voie ferrée principale
- Découpage administratif**
  - Red outline: Périmètre du TRI
  - Dashed black line: Limite de commune



Protocole Ministères-IGN du 8 janvier 2012



# CARTE DE RISQUE

Débordement de cours d'eau

## TRI d'Albertville - Secteur 4



**Lit mineur**  
Lit mineur

**Probabilité de crue**  
Scénario fréquent  
Scénario moyen  
Scénario extrême

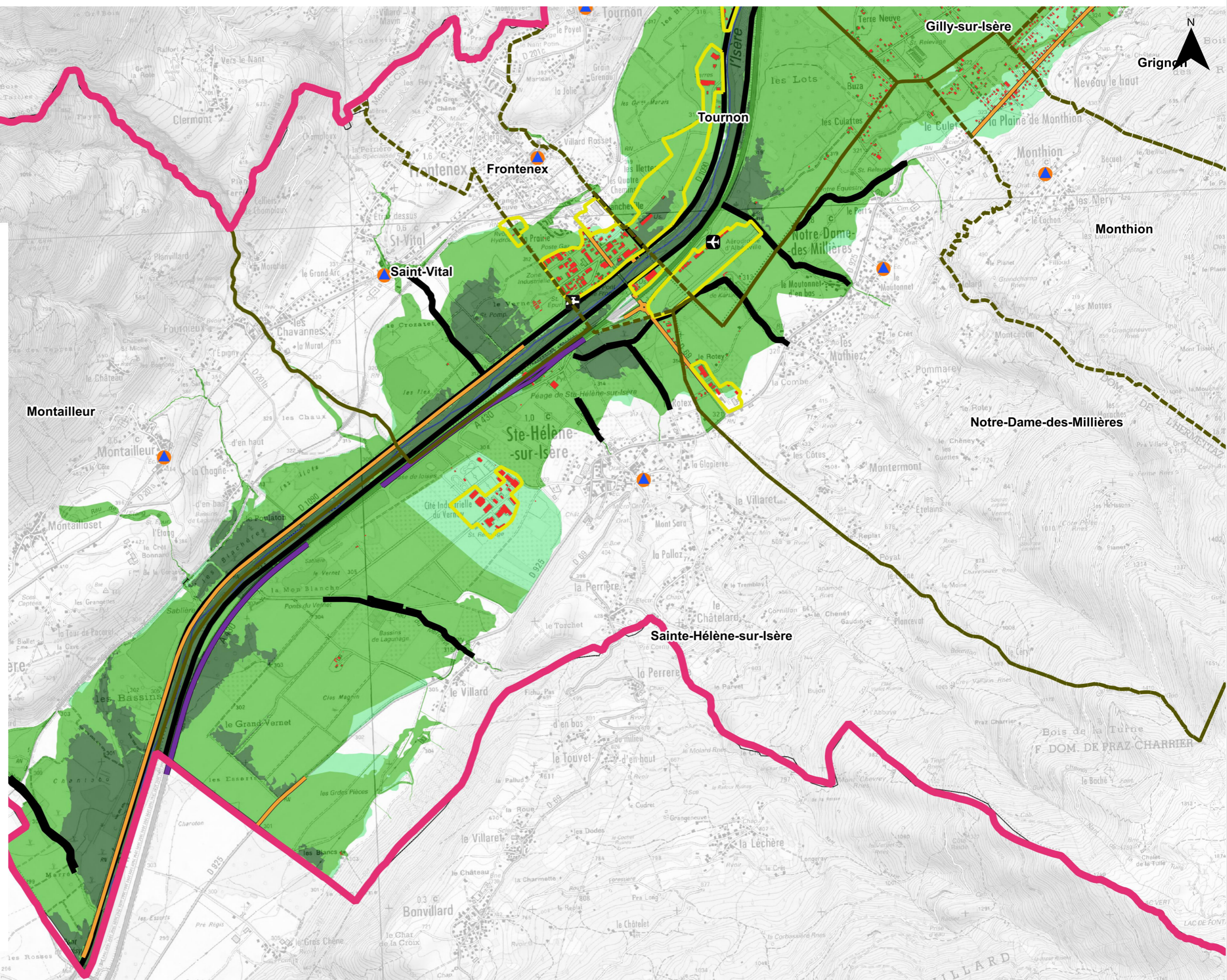
**Protection**  
Ouvrage de protection  
Zone de sur-aléa

**Enjeux**  
Bâtiment  
Surface d'activité économique  
Limite de zone de protection naturelle

Établissement hospitalier  
Établissement d'enseignement  
Camping  
Établissement classé IPPC  
Station d'épuration (> 2000 EH)  
Transformateur électrique  
Installation d'eau potable  
Gare  
Aéroport  
Établissement pénitentiaire  
Patrimoine culturel  
Autre établ. sensible à la gestion de crise  
Établissement utile à la gestion de crise

**Réseaux**  
Autoroute, quasi-autoroute  
Route, liaison principale  
Voie ferrée principale

**Découpage administratif**  
Périmètre du TRI  
Limite de commune



Protocole Ministères-IGN du 8 janvier 2012



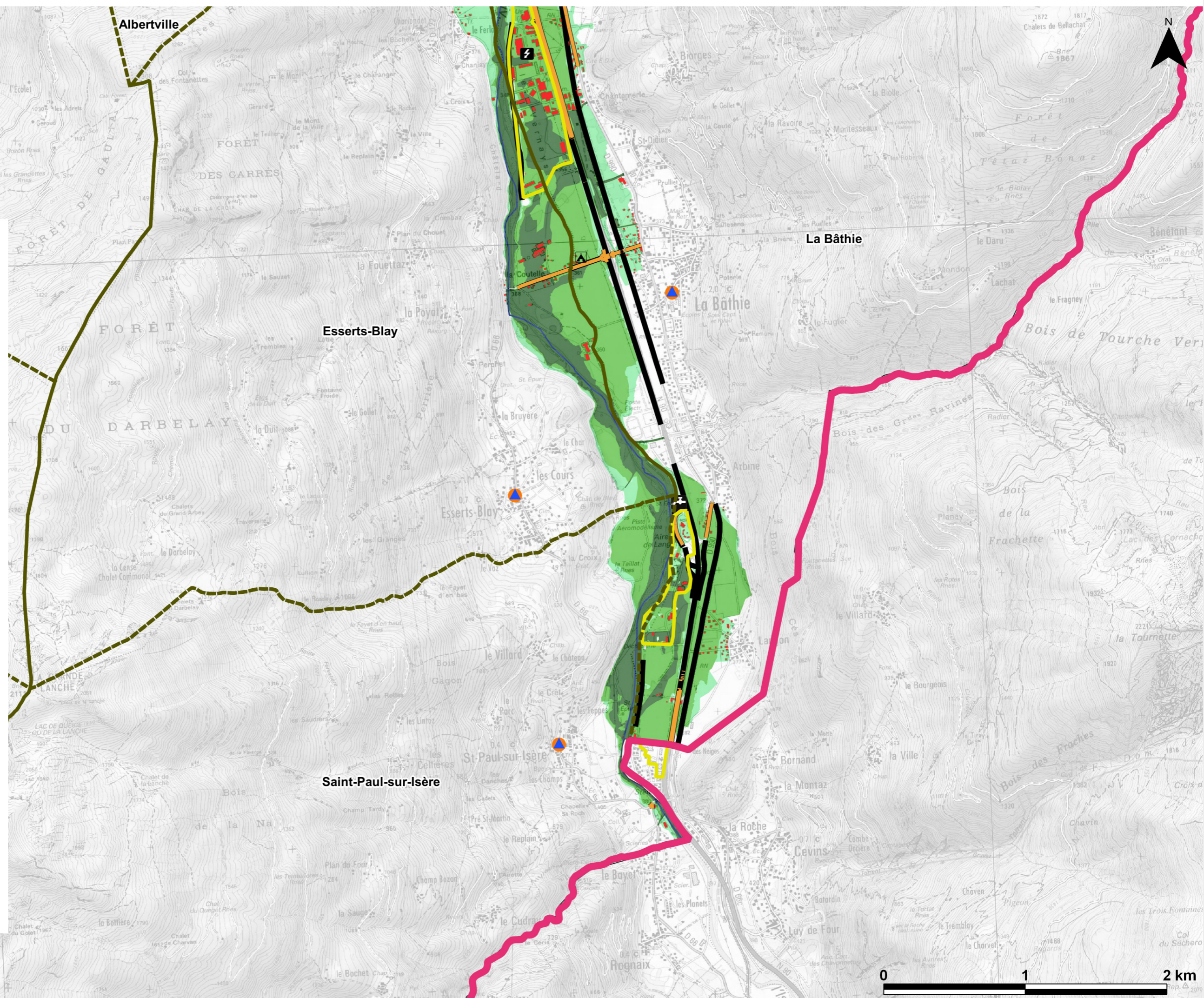
# CARTE DE RISQUE

Débordement de cours d'eau

## TRI d'Albertville - Secteur 1



- Lit mineur
- Probabilité de crue**
  - Scénario fréquent
  - Scénario moyen
  - Scénario extrême
- Protection**
  - Ouvrage de protection
  - Zone de sur-aléa
- Enjeux**
  - Bâtiment
  - Surface d'activité économique
  - Limite de zone de protection naturelle
  - Etablissement hospitalier
  - Etablissement d'enseignement
  - Camping
  - Etablissement classé IPPC
  - Station d'épuration (> 2000 EH)
  - Transformateur électrique
  - Installation d'eau potable
  - Gare
  - Aéroport
  - Etablissement pénitentiaire
  - Patrimoine culturel
  - Autre établ. sensible à la gestion de crise
  - Etablissement utile à la gestion de crise
- Réseaux**
  - Autoroute, quasi-autoroute
  - Route, liaison principale
  - Voie ferrée principale
- Découpage administratif**
  - Périmètre du TRI
  - Limite de commune



Protocole Ministères-IGN du 8 janvier 2012



## Population et emplois impactés par les surfaces inondables

TRI d'Albertville	Habitants permanents en 2010	Taux d'habitants saisonniers	Scénario fréquent			Scénario moyen			Scénario extrême		
			Habitants permanents impactés	Nbr. minimum d'emplois impactés	Nbr. maximum d'emplois impactés	Habitants permanents impactés	Nbr. minimum d'emplois impactés	Nbr. maximum d'emplois impactés	Habitants permanents impactés	Nbr. minimum d'emplois impactés	Nbr. maximum d'emplois impactés
Albertville	18 876	0,08	0	<5	<5	<20	<5	<5	493	1 221	1 998
Esserts-Blay	746	0,64	27	5	7	54	6	8	125	10	12
Frontenex	1 676	0,04	0	<5	<5	223	269	442	102	231	385
Gilly-sur-Isère	2 903	0,10	0	<5	<5	371	407	729	371	687	1 213
Grignon	1 930	0,06	0	<5	<5	1 273	173	244	1 571	188	261
La Bathie	2 103	0,50	0	24	32	86	322	537	231	447	769
Montailleur	627	0,33	0	<5	<5	53	<5	<5	0	<5	<5
Monthion	459	0,19	0	<5	<5	104	5	10	223	20	38
Notre-Dame-des-Millières	924	0,34	0	<5	<5	69	99	177	30	93	171
Saint-Paul-sur-Isère	522	1,26	0	<5	<5	0	<5	<5	<20	<5	<5
Saint-Vital	667	0,12	0	<5	<5	22	12	12	0	<5	<5
Sainte-Hülène-sur-Isère	1 109	0,15	0	<5	<5	<20	40	81	37	287	545
Tournon	560	0,17	0	<5	<5	81	369	632	67	363	626
Tours-en-Savoie	851	0,11	0	<5	<5	0	<5	<5	0	<5	<5
<b>TOTAL TRI</b>	<b>33 953</b>	<b>0,15</b>	<b>27</b>	<b>29</b>	<b>39</b>	<b>2 358</b>	<b>1 706</b>	<b>2 876</b>	<b>3 260</b>	<b>3 547</b>	<b>6 018</b>

Source : données SIRENE-INSEE

**Direction régionale de l'Environnement  
de l'Aménagement et du Logement  
RHÔNE-ALPES  
Délégation de bassin Rhône-Méditerranée**

69453 LYON CEDEX 06

Tél : 33 (01) 04 26 28 60 00

Fax : 33 (01) 04 26 28 67 19

