

Directive Inondation

Bassin Rhône- Méditerranée

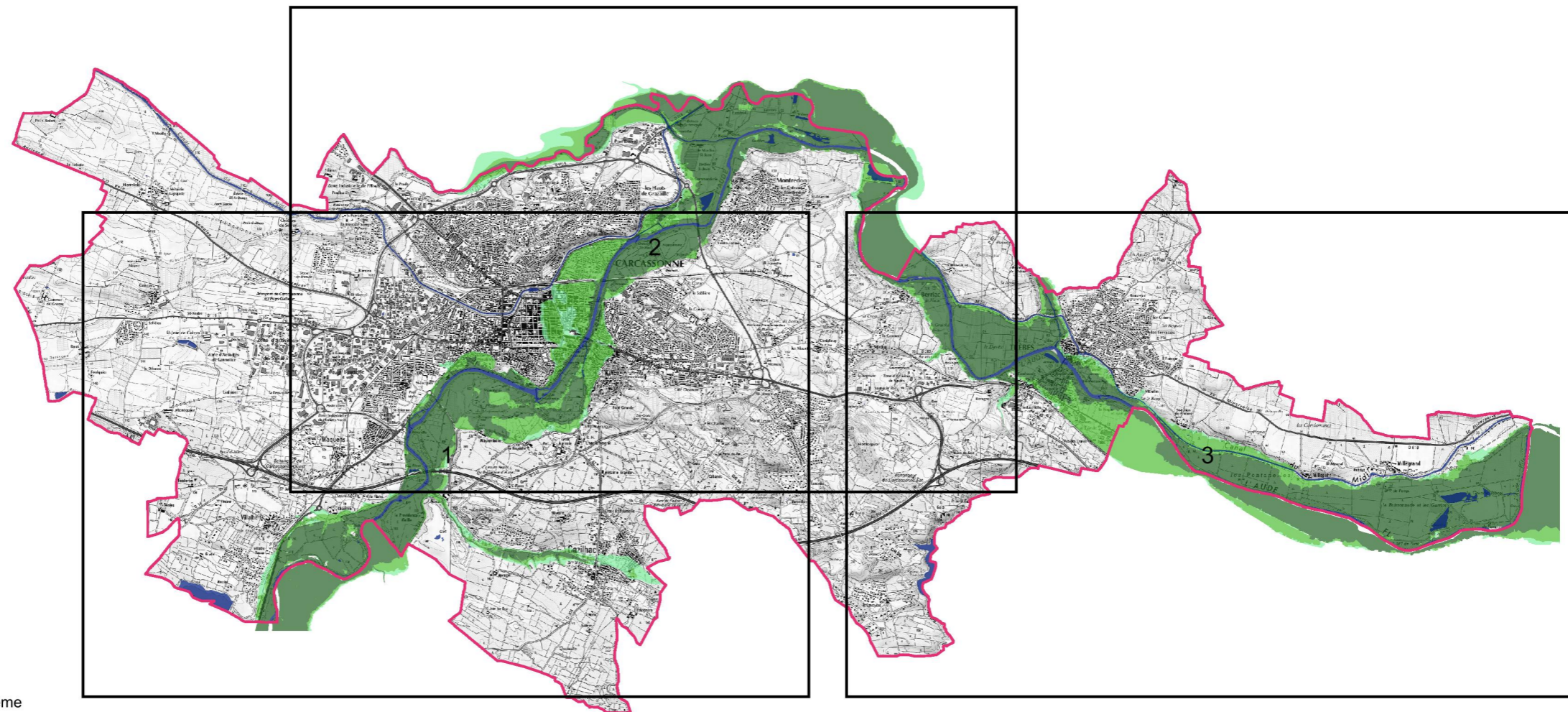
Territoire à Risque Important d'inondation (TRI) de CARCASSONNE

Débordement de cours d'eau

Atlas des surfaces inondables
de l'Aude

SCENARIO FREQUENT

Ressources, territoires, habitats et logement
Énergies et climat Développement durable
Prévention des risques Infrastructures, transports et mer



- Secteur du TRI cartographié
- Emprise des inondations pour le scénario extrême
- Emprise des inondations pour le scénario moyen
- Emprise des inondations pour le scénario fréquent
- Limite de TRI
- Hydrographie



Avertissement : carte partielle ne tenant pas compte de tous les cours d'eau.

■ Lit mineur et zone en eau permanente

Hauteurs d'eau

- De 0 à 0,5 m
- De 0,5 à 1 m
- De 1 à 2 m
- Plus de 2 m

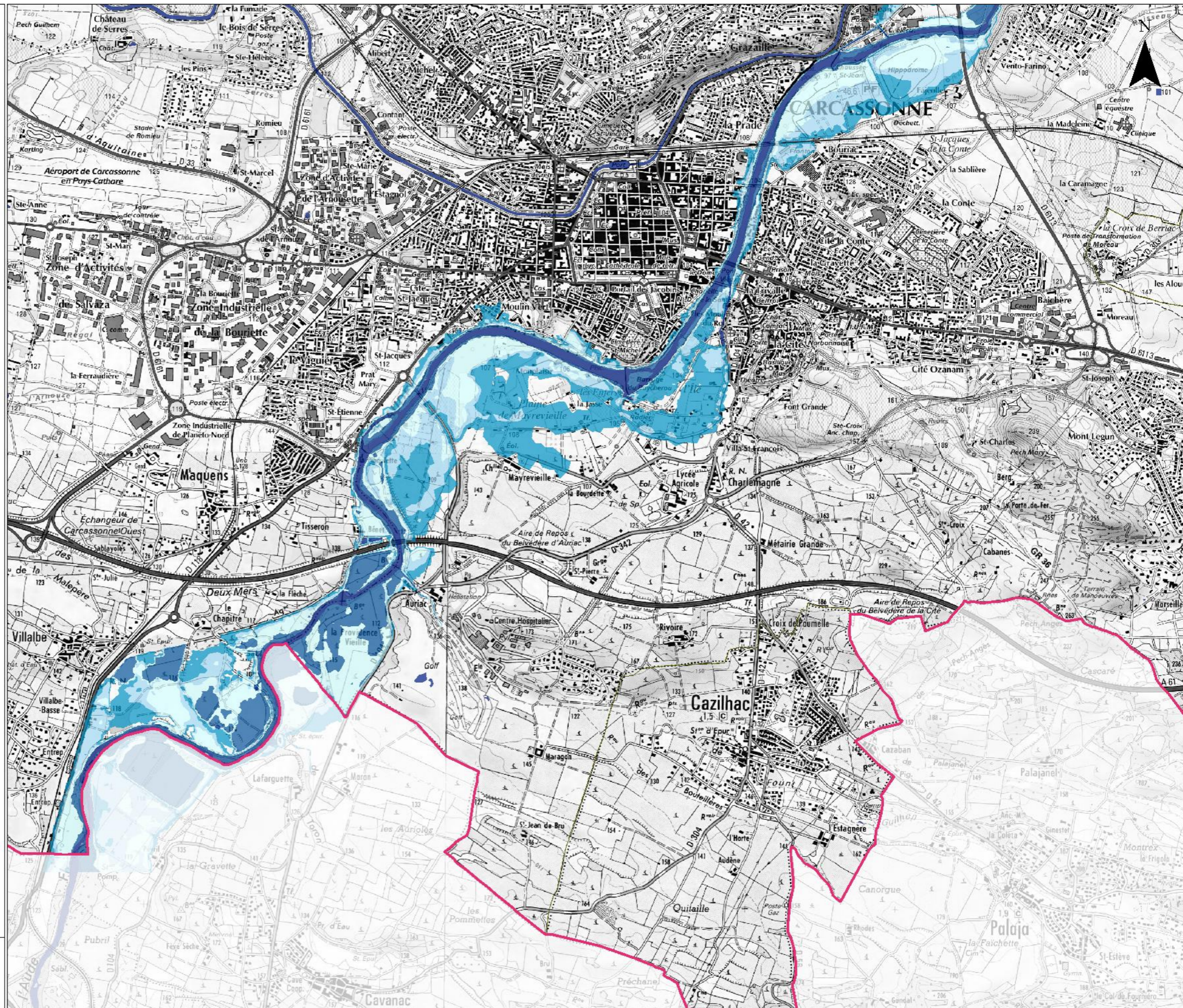
Protection

— Ouvrage de protection

Découpage administratif

- Limite de TRI
- Limite de commune

Copyright IGN © (Scan25, BD Topo)
Année de production : 2013
Protocole ministère du 8 janvier 2012





Avertissement : carte partielle ne tenant pas compte de tous les cours d'eau.

■ Lit mineur et zone en eau permanente

Hauteurs d'eau

- De 0 à 0,5 m
- De 0,5 à 1 m
- De 1 à 2 m
- Plus de 2 m

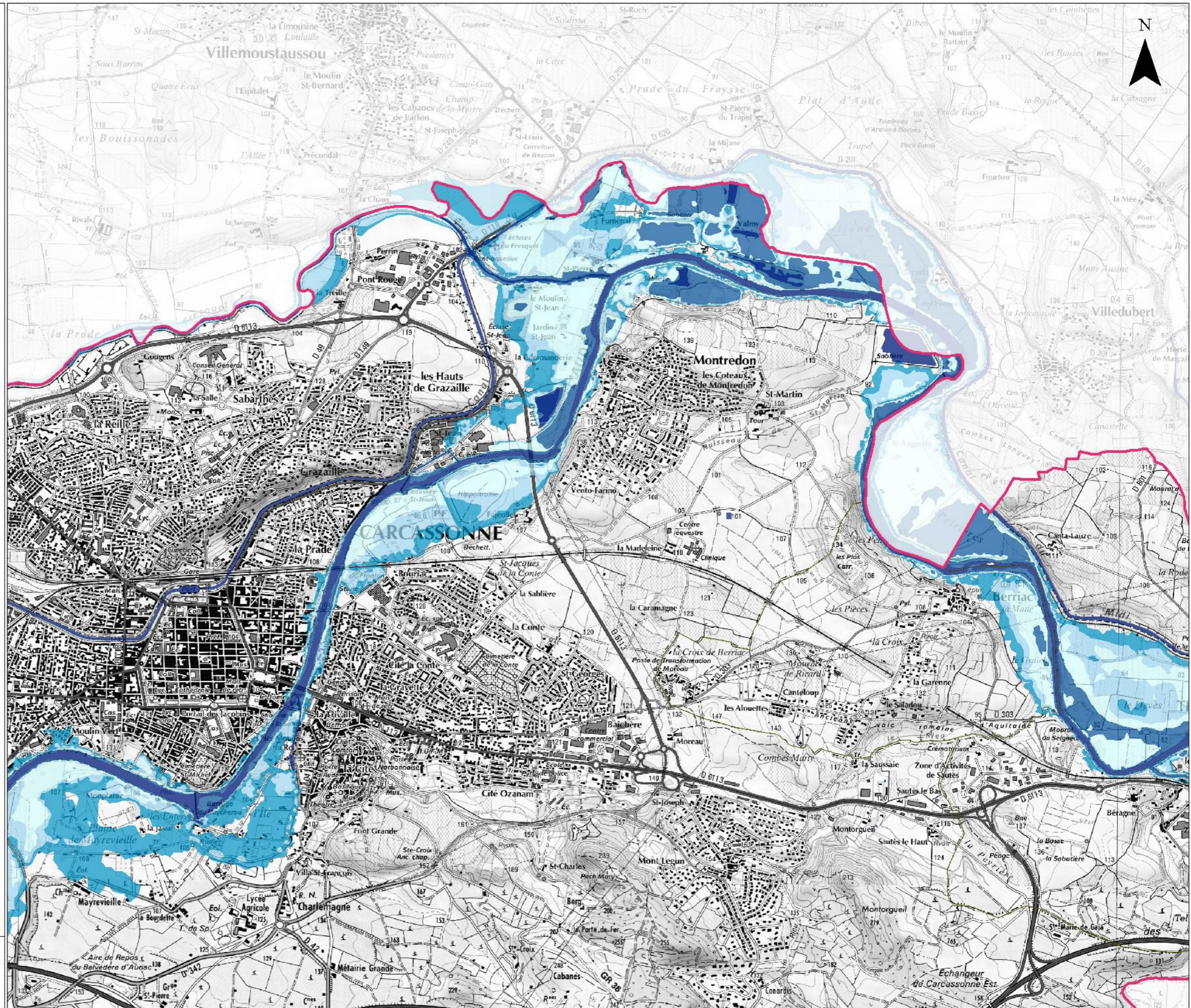
Protection

- Ouvrage de protection

Découpage administratif

- Limite de TRI
- Limite de commune

Copyright IGN © (Scan25, BD Topo)
Année de production : 2013
Protocole ministère du 8 janvier 2012





Avertissement : carte partielle ne tenant pas compte de tous les cours d'eau.

■ Lit mineur et zone en eau permanente

Hauteurs d'eau

- De 0 à 0,5 m
- De 0,5 à 1 m
- De 1 à 2 m
- Plus de 2 m

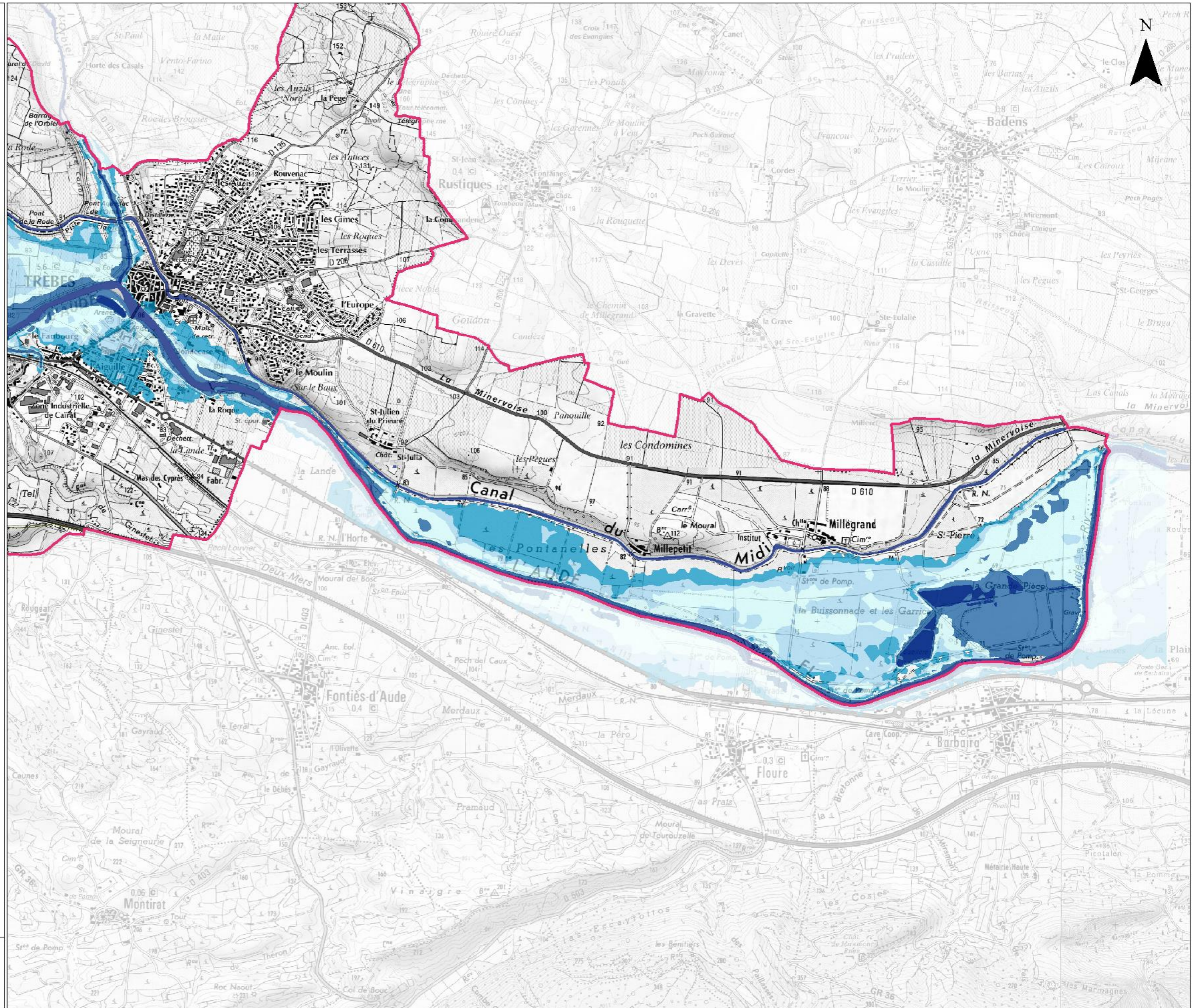
Protection

- Ouvrage de protection

Découpage administratif

- Limite de TRI
- Limite de commune

Copyright IGN © (Scan25, BD Topo)
Année de production : 2013
Protocole ministère du 8 janvier 2012



**Direction régionale de l'Environnement
de l'Aménagement et du Logement
LANGUEDOC-ROUSSILLON
délégation de bassin Rhône-Méditerranée**

34064 MONTPELLIER – CS 69007 - CEDEX 02

Tél : 33 (01) 04 34 46 64 00

Fax : 33 (01) 04 34 46 63 64

