

Directive Inondation

Bassin Rhône-Méditerranée

Territoire à Risque Important d'inondation (TRI) de **CHAMBERY**

Débordement des cours d'eau

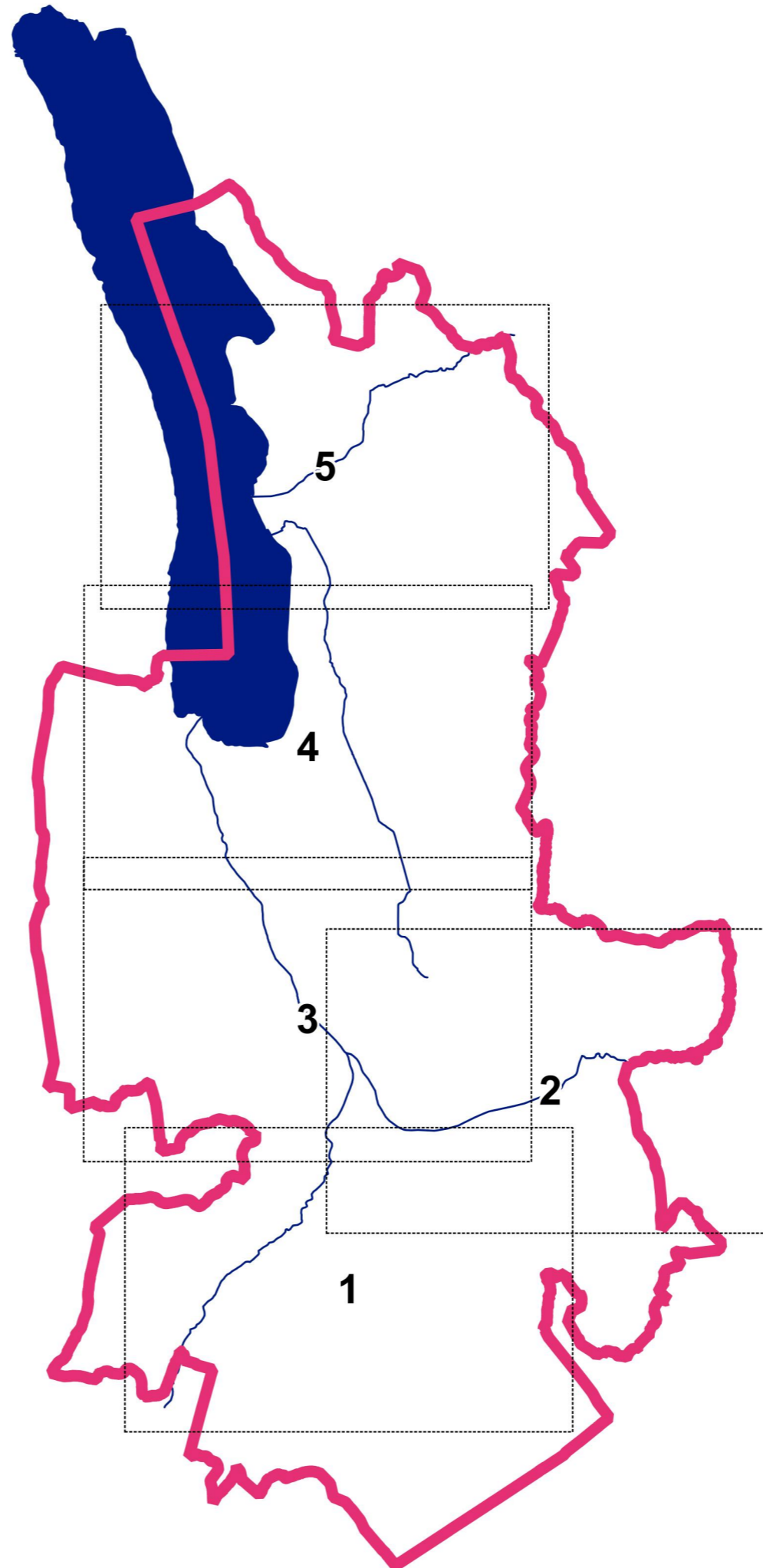
Atlas des surfaces inondables




SCENARIO FREQUENT

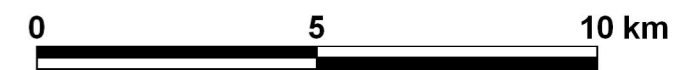
Ressources, territoires et habitats
Énergie et climat
Prévention des risques
Développement durable
Infrastructures et transports

**Présent
pour
l'avenir**

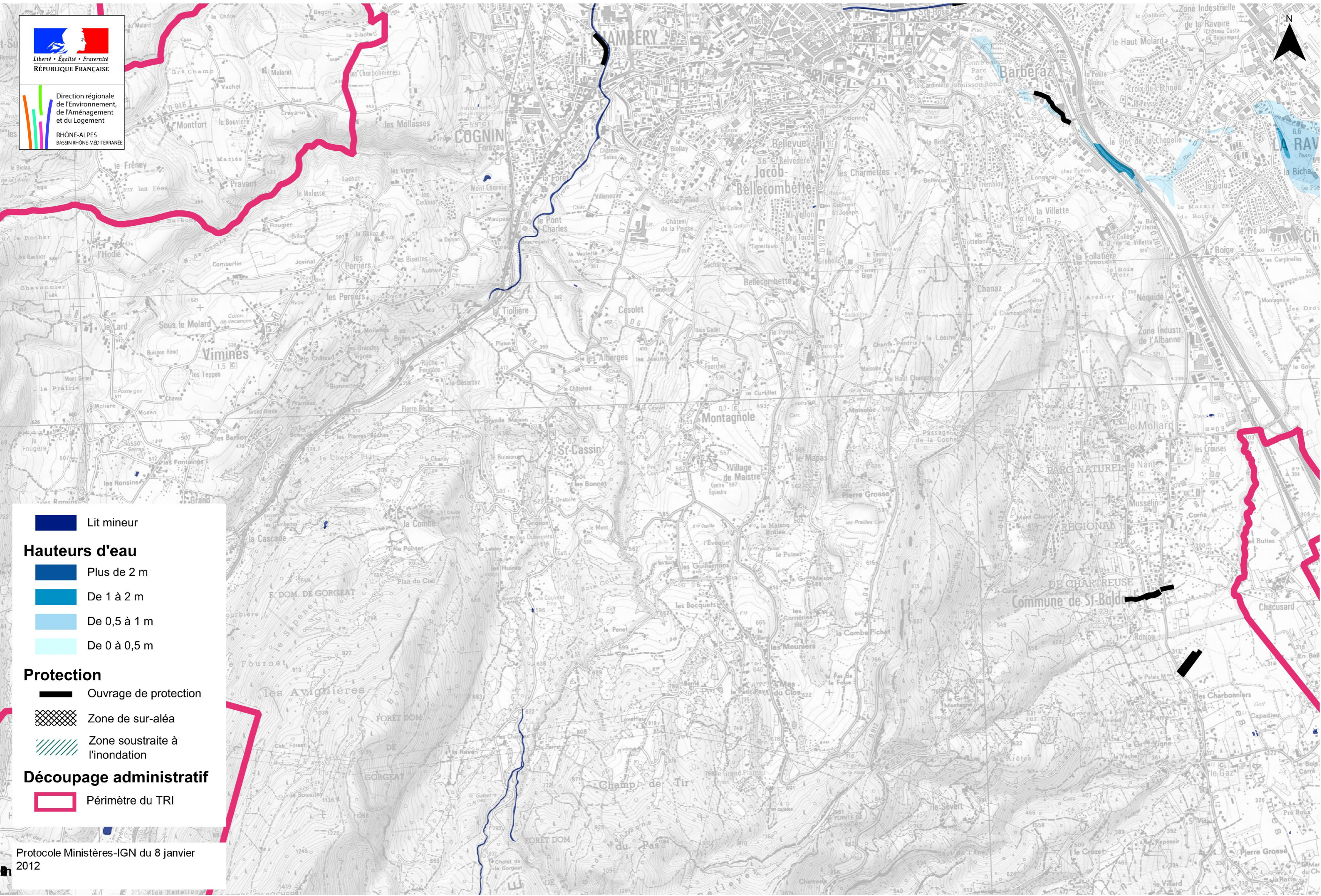
Atlas du TRI de Chambéry - Aix-les-Bains



-  Planches
-  Périmètre du TRI
-  Cours d'eau cartographiés



Débordement de cours d'eau



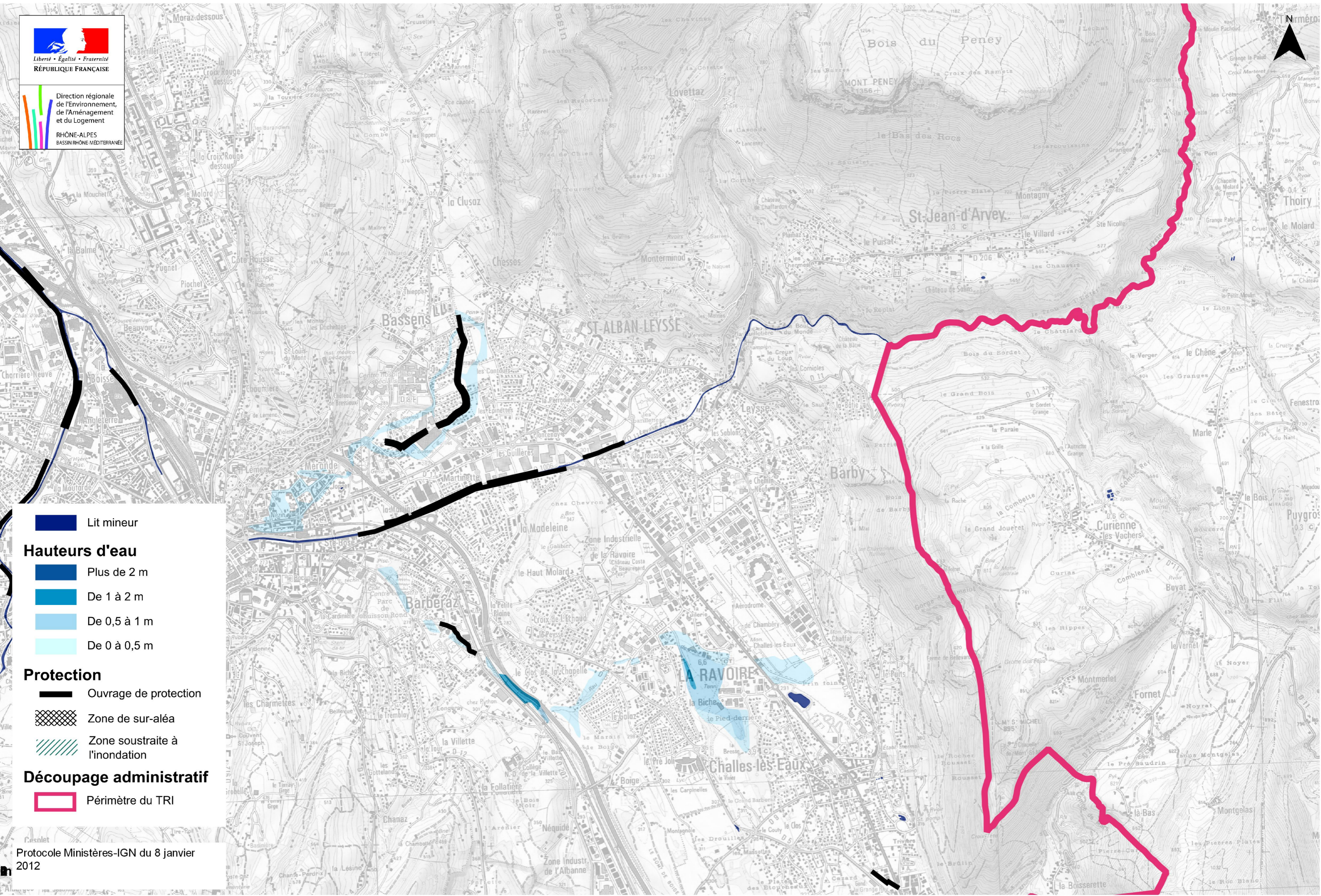
- Lit mineur
- Hauteurs d'eau**
- Plus de 2 m
- De 1 à 2 m
- De 0,5 à 1 m
- De 0 à 0,5 m
- Protection**
- Ouvrage de protection
- Zone de sur-aléa
- Zone soustraite à l'inondation
- Découpage administratif**
- Périmètre du TRI

Débordement de cours d'eau



Direction régionale
de l'Environnement,
de l'Aménagement
et du Logement

RHÔNE-ALPES
BASSIN RHÔNE-MÉDITERRANÉE



Lit mineur

Hauteurs d'eau

Plus de 2 m

De 1 à 2 m

De 0,5 à 1 m

De 0 à 0,5 m

Protection

Ouvrage de protection

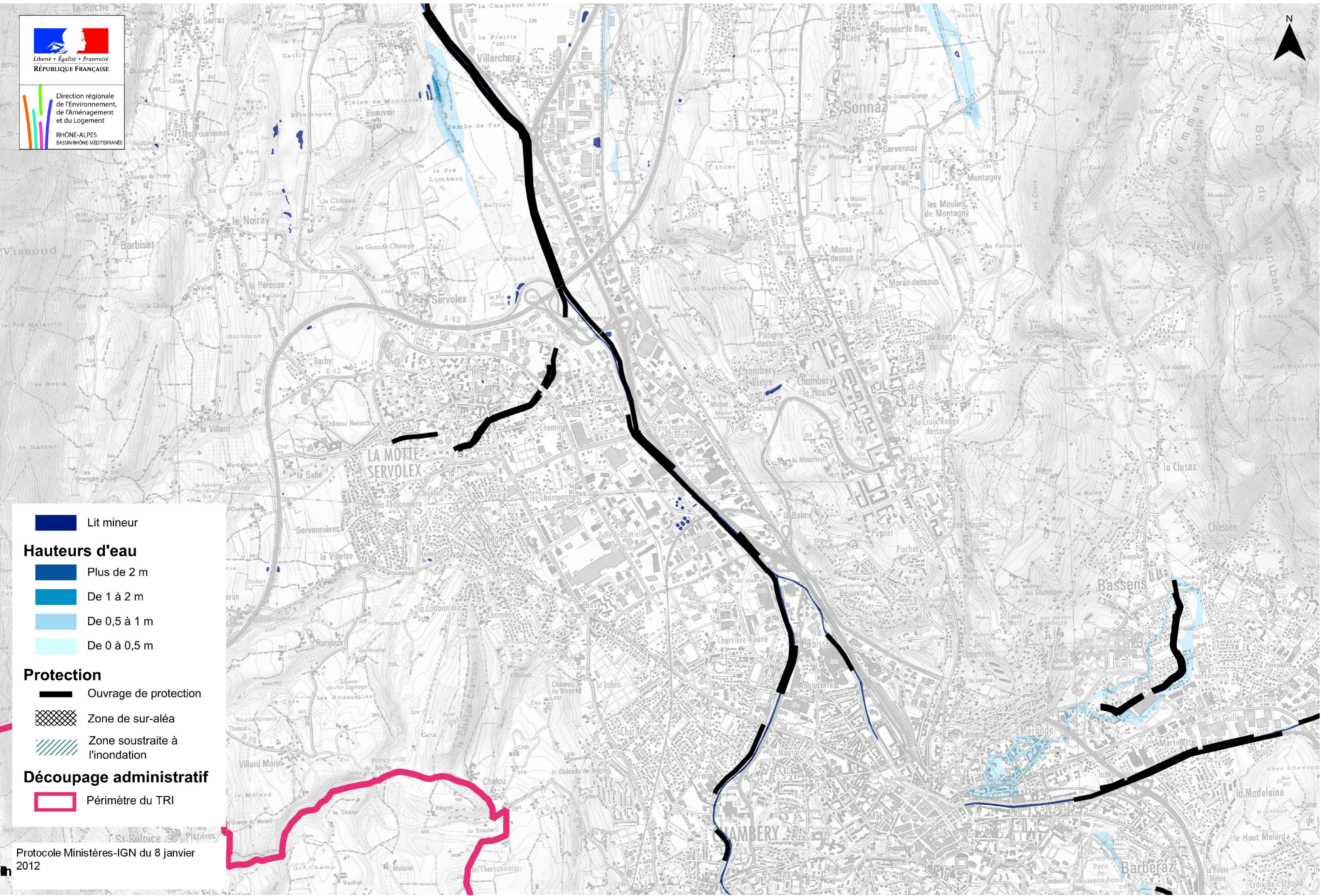
Zone de sur-aléa

Zone soustraite à l'inondation

Découpage administratif

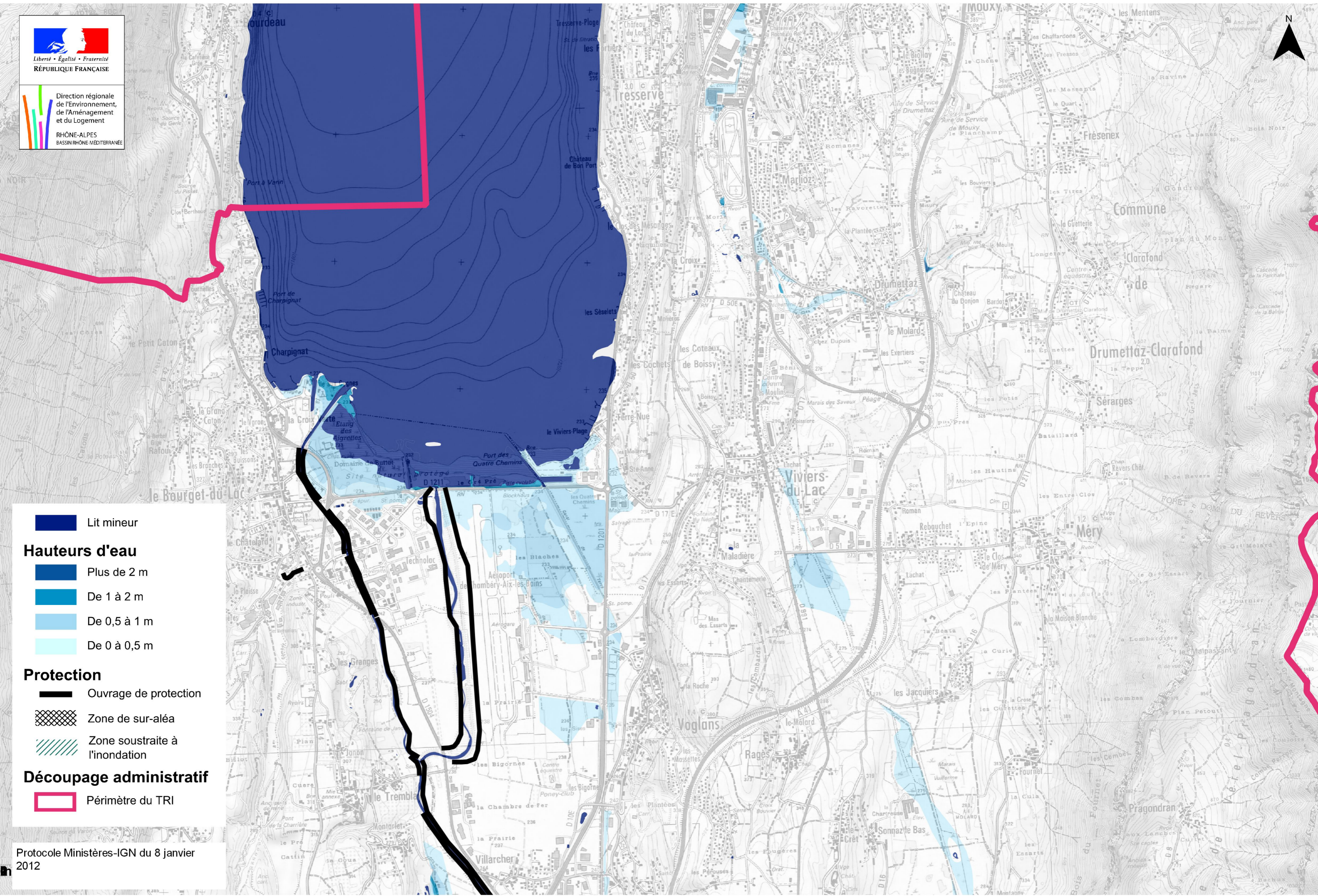
Périmètre du TRI

Débordement de cours d'eau



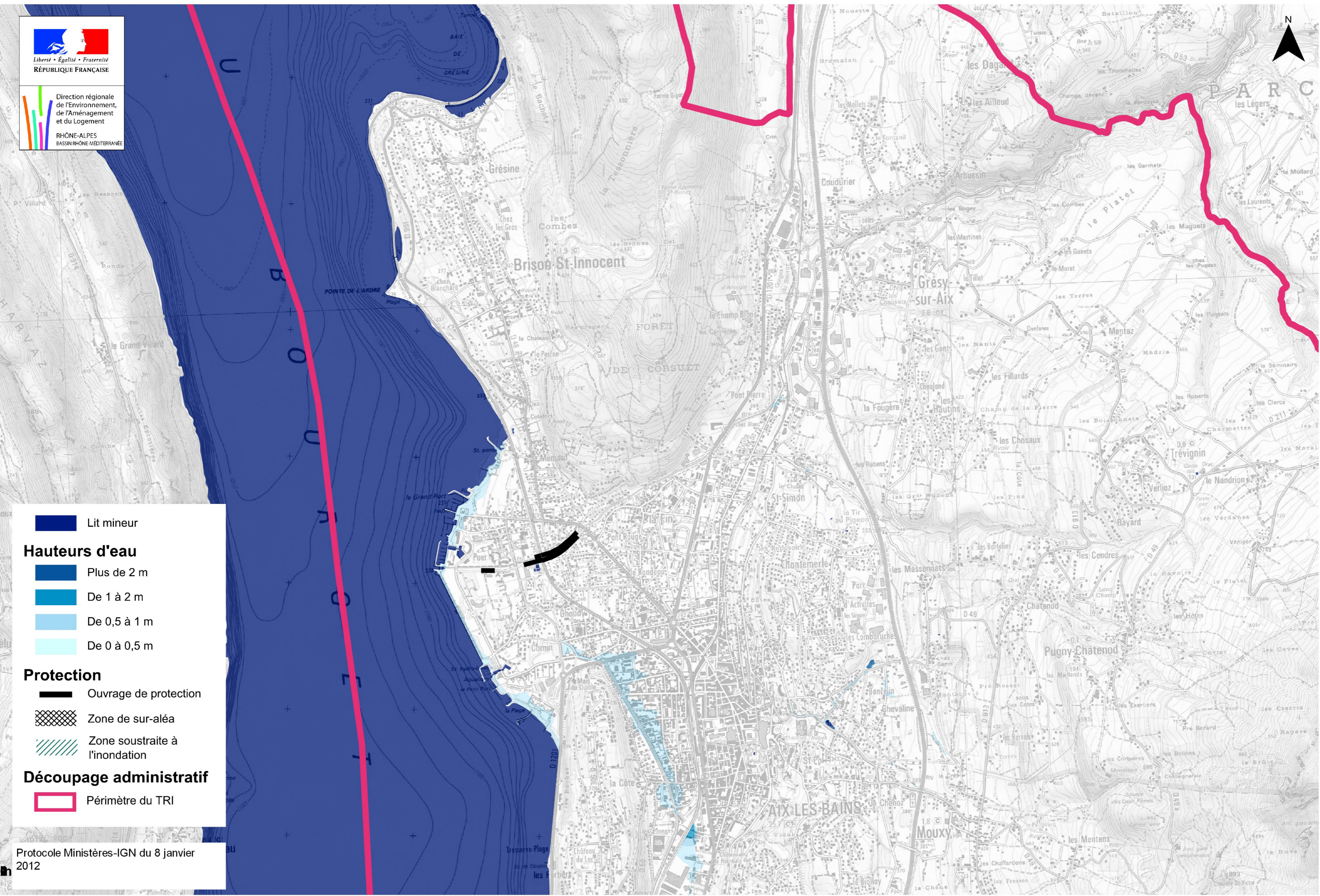
- Lit mineur
- Hauteurs d'eau**
 - Plus de 2 m
 - De 1 à 2 m
 - De 0,5 à 1 m
 - De 0 à 0,5 m
- Protection**
 - Ouvrage de protection
 - Zone de sur-aléa
 - Zone soustraite à l'inondation
- Découpage administratif**
 - Périmètre du TRI

Débordement de cours d'eau



- Lit mineur
- Hauteurs d'eau**
 - Plus de 2 m
 - De 1 à 2 m
 - De 0,5 à 1 m
 - De 0 à 0,5 m
- Protection**
 - Ouvrage de protection
 - Zone de sur-aléa
 - Zone soustraite à l'inondation
- Découpage administratif**
 - Périmètre du TRI

Débordement de cours d'eau



Lit mineur
Lit mineur

Hauteurs d'eau

- Plus de 2 m
- De 1 à 2 m
- De 0,5 à 1 m
- De 0 à 0,5 m

Protection

- Ouvrage de protection
- Zone de sur-aléa
- Zone soustraite à l'inondation

Découpage administratif

- Périmètre du TRI

Protocole Ministères-IGN du 8 janvier 2012

**Direction régionale de l'Environnement
de l'Aménagement et du Logement
RHÔNE-ALPES
Délégation de bassin Rhône-Méditerranée**

69453 LYON CEDEX 06

Tél : 33 (01) 04 26 28 60 00

Fax : 33 (01) 04 26 28 67 19

