

Directive Inondation

Bassin Rhône-Méditerranée

*Territoire à Risque Important d'inondation (TRI) de **CHAMBERY***

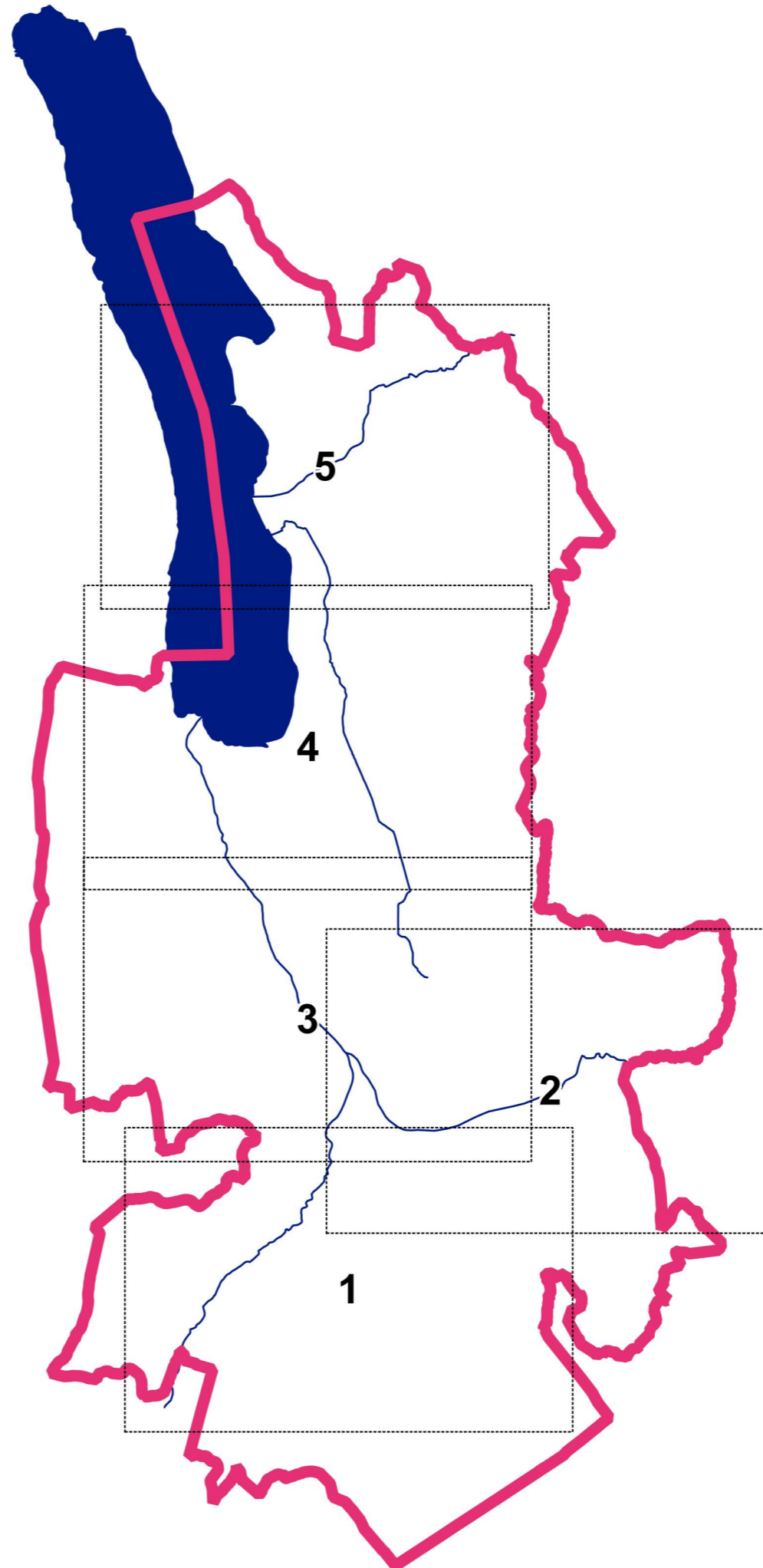
Débordement des cours d'eau




Cartes de risque

Ressources, territoires et habitats
Énergie et climat Développement durable
Prévention des risques Infrastructures et transports

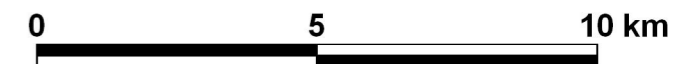
Présent
pour
l'avenir

Atlas du TRI de Chambéry - Aix-les-Bains



-  Planches
-  Périmètre du TRI
-  Cours d'eau cartographiés

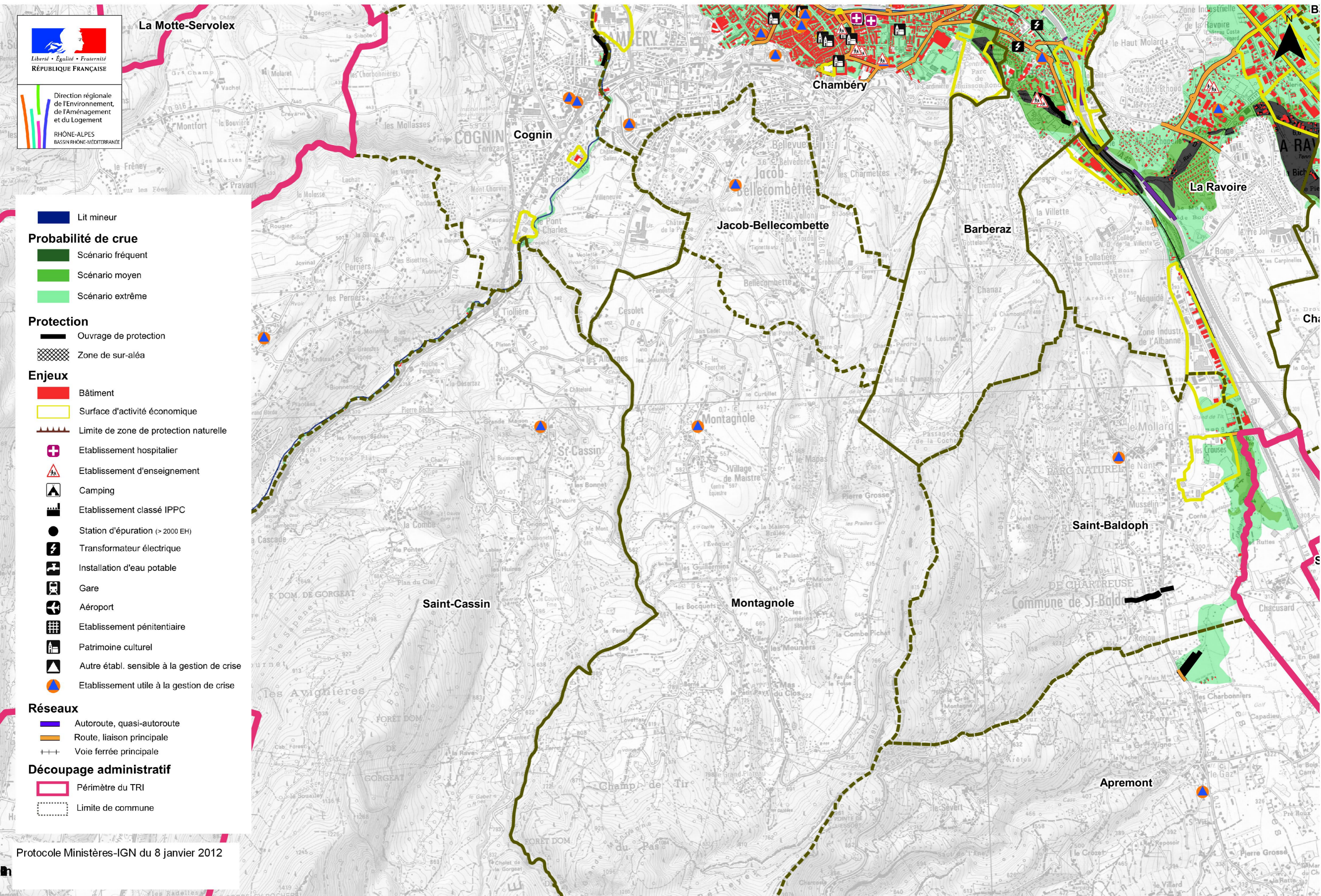
**Le scénario rupture de digues,
demandé par la directive
inondation, n'est pas représenté
dans le présent document pour
le secteur de Chambéry**



CARTE DE RISQUE

Débordement de cours d'eau

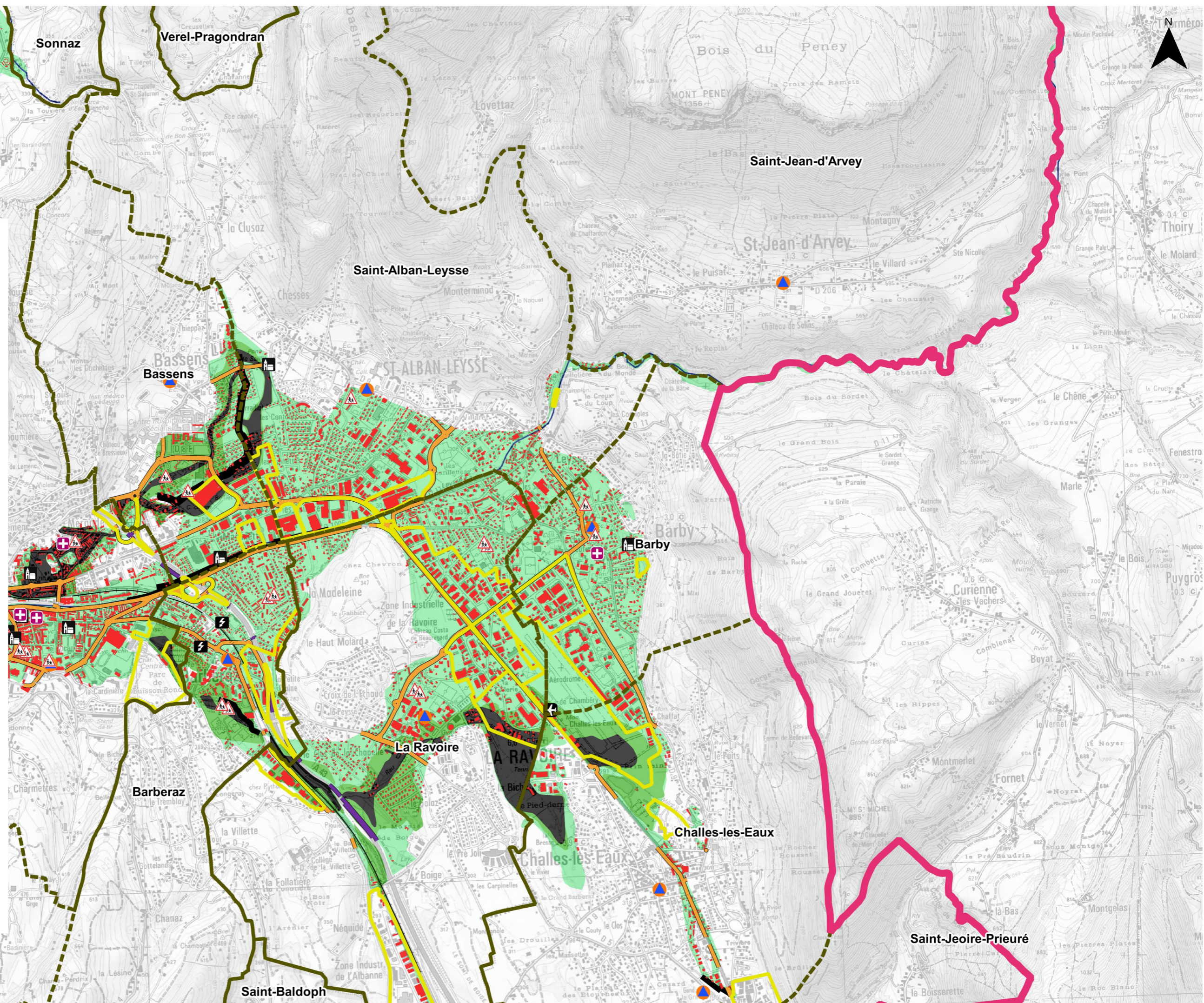
Secteur 1



- Lit mineur**
- Probabilité de crue**
 - Scénario fréquent
 - Scénario moyen
 - Scénario extrême
- Protection**
 - Ouvrage de protection
 - Zone de sur-aléa
- Enjeux**
 - Bâtiment
 - Surface d'activité économique
 - Limite de zone de protection naturelle
 - Etablissement hospitalier
 - Etablissement d'enseignement
 - Camping
 - Etablissement classé IPPC
 - Station d'épuration (> 2000 EH)
 - Transformateur électrique
 - Installation d'eau potable
 - Gare
 - Aéroport
 - Etablissement pénitentiaire
 - Patrimoine culturel
 - Autre établ. sensible à la gestion de crise
 - Etablissement utile à la gestion de crise
- Réseaux**
 - Autoroute, quasi-autoroute
 - Route, liaison principale
 - Voie ferrée principale
- Découpage administratif**
 - Périmètre du TRI
 - Limite de commune



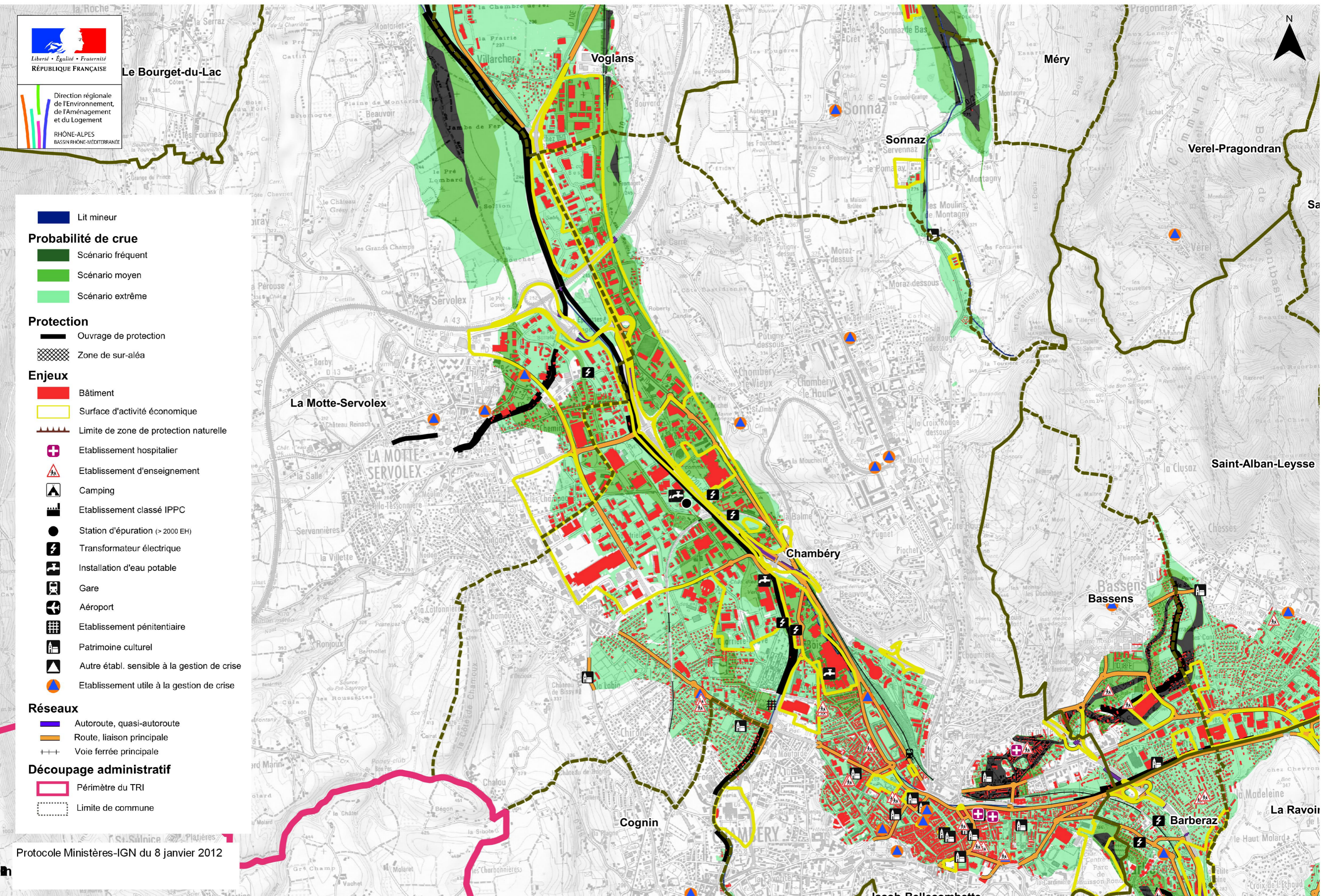
- Lit mineur**
- Probabilité de crue**
 - Scénario fréquent
 - Scénario moyen
 - Scénario extrême
- Protection**
 - Ouvrage de protection
 - Zone de sur-aléa
- Enjeux**
 - Bâtiment
 - Surface d'activité économique
 - Limite de zone de protection naturelle
 - Etablissement hospitalier
 - Etablissement d'enseignement
 - Camping
 - Etablissement classé IPPC
 - Station d'épuration (> 2000 EH)
 - Transformateur électrique
 - Installation d'eau potable
 - Gare
 - Aéroport
 - Etablissement pénitentiaire
 - Patrimoine culturel
 - Autre établ. sensible à la gestion de crise
 - Etablissement utile à la gestion de crise
- Réseaux**
 - Autoroute, quasi-autoroute
 - Route, liaison principale
 - Voie ferrée principale
- Découpage administratif**
 - Périmètre du TRI
 - Limite de commune



CARTE DE RISQUE

Débordement de cours d'eau

Secteur 3



Liberté • Égalité • Fraternité
RÉPUBLIQUE FRANÇAISE

Direction régionale
de l'Aménagement,
et du Logement

RHÔNE-ALPES
BASSIN RHÔNE-MÉDITERRANÉE

- Lit mineur**
- Probabilité de crue**
 - Scénario fréquent
 - Scénario moyen
 - Scénario extrême
- Protection**
 - Ouvrage de protection
 - Zone de sur-aléa
- Enjeux**
 - Bâtiment
 - Surface d'activité économique
 - Limite de zone de protection naturelle
 - Etablissement hospitalier
 - Etablissement d'enseignement
 - Camping
 - Etablissement classé IPPC
 - Station d'épuration (> 2000 EH)
 - Transformateur électrique
 - Installation d'eau potable
 - Gare
 - Aéroport
 - Etablissement pénitentiaire
 - Patrimoine culturel
 - Autre établ. sensible à la gestion de crise
 - Etablissement utile à la gestion de crise
- Réseaux**
 - Autoroute, quasi-autoroute
 - Route, liaison principale
 - Voie ferrée principale
- Découpage administratif**
 - Périmètre du TRI
 - Limite de commune

CARTE DE RISQUE

Débordement de cours d'eau

Secteur 4



Lit mineur

Probabilité de crue

- Scénario fréquent
- Scénario moyen
- Scénario extrême

Protection

- Ouvrage de protection
- Zone de sur-aléa

Enjeux

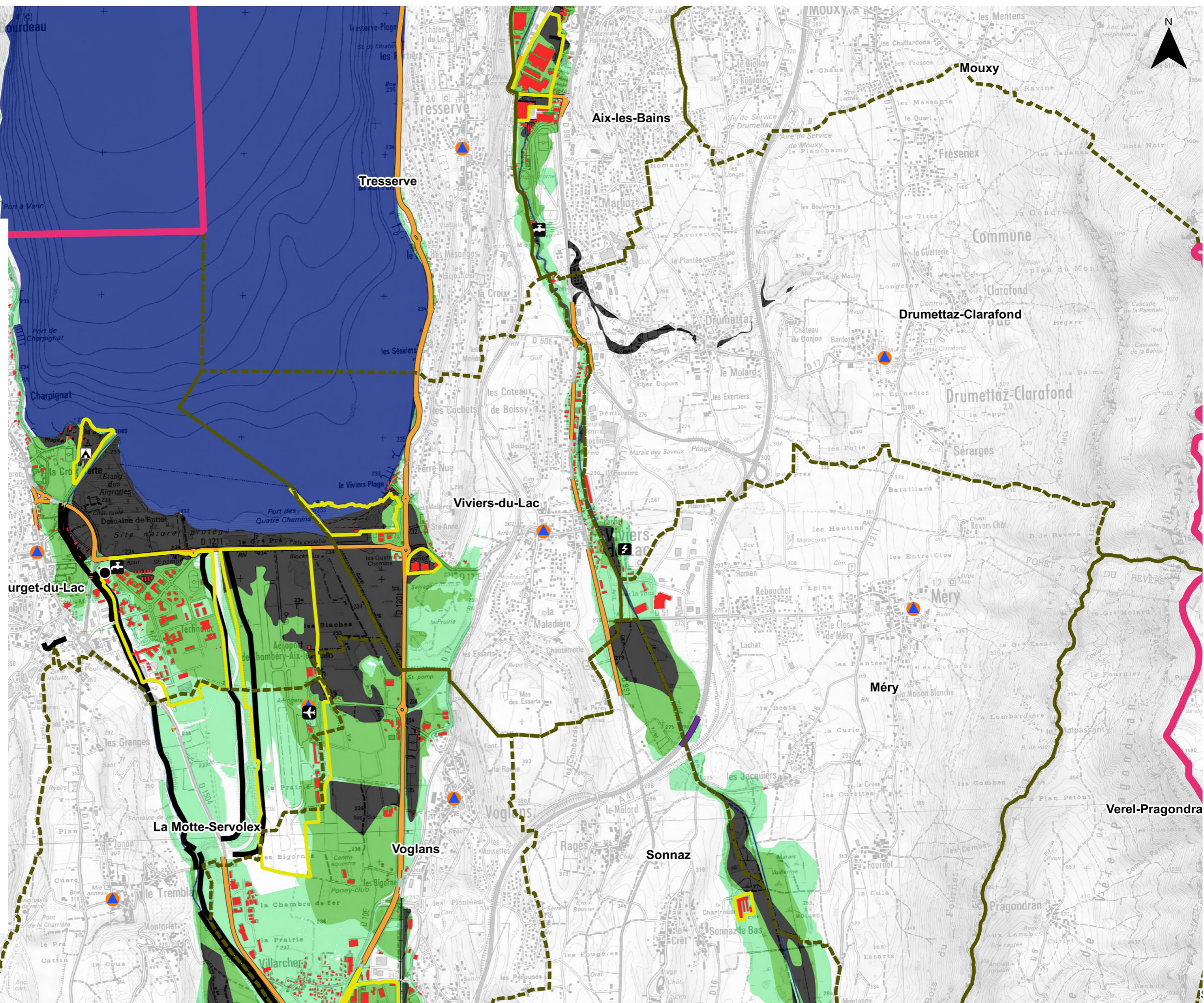
- Bâtiment
- Surface d'activité économique
- Limite de zone de protection naturelle
- Etablissement hospitalier
- Etablissement d'enseignement
- Camping
- Etablissement classé IPPC
- Station d'épuration (> 2000 EH)
- Transformateur électrique
- Installation d'eau potable
- Gare
- Aéroport
- Etablissement pénitentiaire
- Patrimoine culturel
- Autre établ. sensible à la gestion de crise
- Etablissement utile à la gestion de crise

Réseaux

- Autoroute, quasi-autoroute
- Route, liaison principale
- Voie ferrée principale

Découpage administratif

- Périmètre du TRI
- Limite de commune





Lit mineur
Lit mineur

Probabilité de crue
Scénario fréquent
Scénario moyen
Scénario extrême

Protection
Ouvrage de protection
Zone de sur-aléa

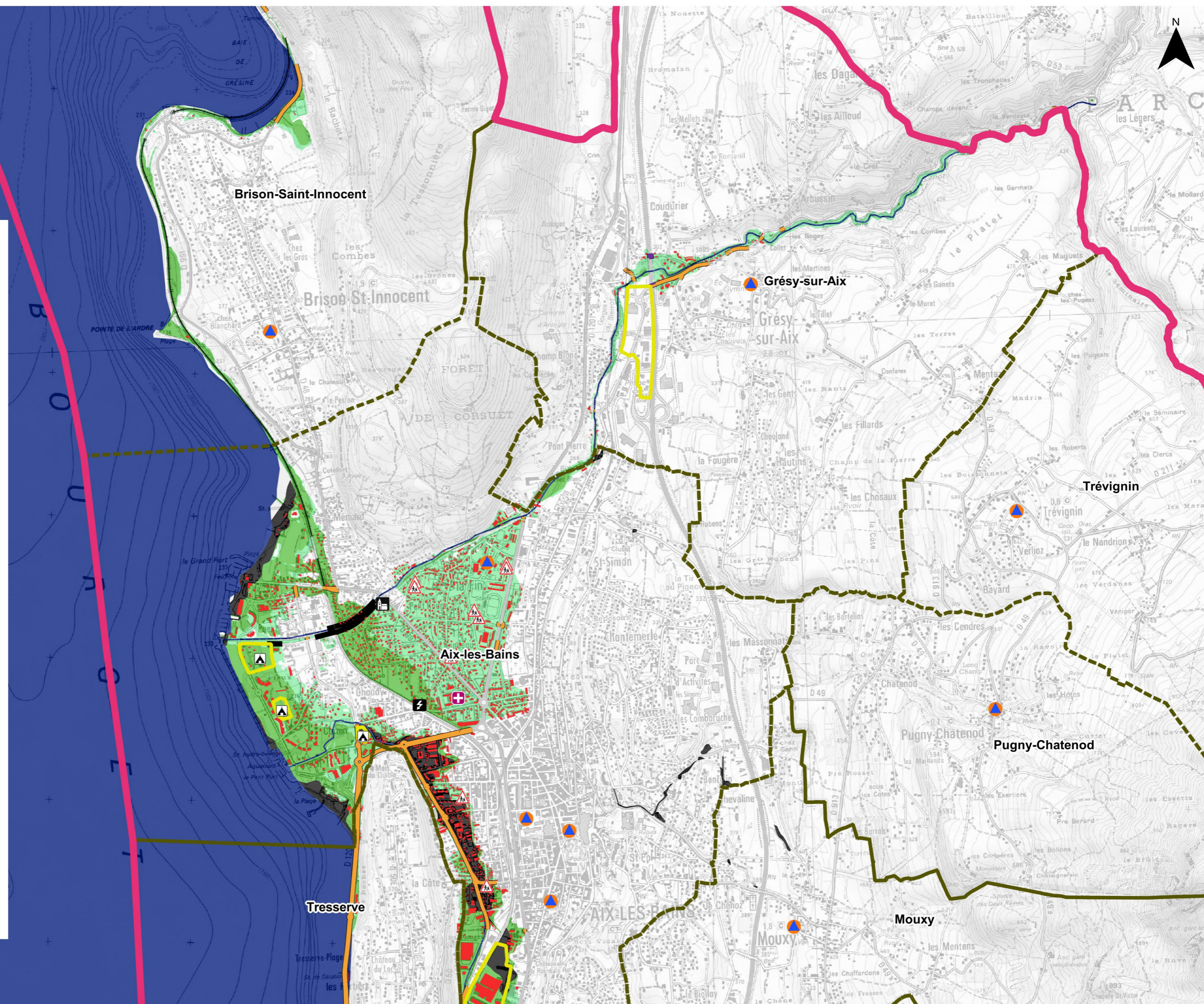
Enjeux
Bâtiment
Surface d'activité économique
Limite de zone de protection naturelle

Etablissement hospitalier
Etablissement d'enseignement
Camping
Etablissement classé IPPC
Station d'épuration (> 2000 EH)
Transformateur électrique
Installation d'eau potable
Gare
Aéroport
Etablissement pénitentiaire
Patrimoine culturel
Autre établ. sensible à la gestion de crise
Etablissement utile à la gestion de crise

Réseaux
Autoroute, quasi-autoroute
Route, liaison principale
Voie ferrée principale

Découpage administratif
Périmètre du TRI
Limite de commune

Protocole Ministères-IGN du 8 janvier 2012



Population et emplois impactés par les surfaces inondables

TRI de Chambéry	Habitants permanents en 2010	Taux d'habitants saisonniers	Scénario fréquent			Scénario moyen			Scénario extrême		
			Habitants permanents impactés	Nbr. minimum d'emplois impactés	Nbr. maximum d'emplois impactés	Habitants permanents impactés	Nbr. minimum d'emplois impactés	Nbr. maximum d'emplois impactés	Habitants permanents impactés	Nbr. minimum d'emplois impactés	Nbr. maximum d'emplois impactés
Aix-les-Bains	27750	0,78	1395	356	562	3122	2083	2919	7763	2795	3922
Apremont	961	0,25	0	<5	<5	0	<5	<5	<20	<5	<5
Barberaz	4598	0,07	0	<5	<5	299	40	56	2356	750	1118
Barby	3308	0,03	0	<5	<5	0	<5	<5	2706	789	1358
Bassens	3717	0,03	242	48	83	708	1143	1299	2187	2037	2758
Brison-Saint-Innocent	2156	0,23	0	<5	<5	21	8	12	32	8	12
Challes-les-Eaux	5087	0,19	0	152	256	<20	153	257	320	505	754
Chambéry	57342	0,07	1128	375	621	2464	6187	10521	20317	26217	39915
Cognin	5913	0,03	0	<5	<5	0	<5	<5	467	66	90
Drumettaz-Clarafond	2384	0,06	117	32	65	0	<5	<5	63	67	109
Grésy-sur-Aix	3986	0,12	0	<5	<5	0	<5	<5	276	300	515
Jacob-Bellecombette	3968	0,02	0	<5	<5	0	<5	<5	0	<5	<5
La Motte-Servolex	11101	0,04	0	<5	<5	217	876	1490	390	2551	4670
La Ravoire	7794	0,03	76	140	243	459	977	1590	5092	3049	5136
Le Bourget-du-Lac	4410	0,39	<20	7	10	34	2077	3629	127	2310	3997
Montagnole	816	0,23	0	<5	<5	0	<5	<5	0	<5	<5
Mouxy	2090	0,06	<20	<5	<5	0	<5	<5	0	<5	<5
Méry	1385	0,03	0	<5	<5	0	<5	<5	0	397	727
Pugny-Chatenod	941	0,75	0	<5	<5	0	<5	<5	0	<5	<5
Saint-Alban-Leyse	5710	0,05	47	<5	<5	68	23	32	2934	2439	3999
Saint-Baldoph	2965	0,03	0	<5	<5	0	<5	<5	<20	257	447
Saint-Cas sin	758	0,05	0	<5	<5	0	<5	<5	0	<5	<5
Saint-Jean-d'Arvey	1479	0,16	0	<5	<5	0	<5	<5	24	<5	5
Saint-Jeoire-Prieuré	1067	0,10	0	<5	<5	0	<5	<5	0	<5	<5
Sonnaz	1510	0,03	0	<5	<5	<20	<5	<5	<20	18	29
Trévignin	3117	0,29	0	<5	<5	0	<5	<5	0	<5	<5
Tresserve	751	0,44	0	<5	<5	<20	51	73	47	89	127
Verel-Pragondran	433	0,12	0	<5	<5	0	<5	<5	0	<5	<5
Vimines	1769	0,07	0	<5	<5	0	<5	<5	29	<5	<5
Viviers-du-Lac	2056	0,17	<20	6	8	102	69	118	342	505	904
Voglans	1681	0,12	10	<5	<5	39	310	505	348	1334	2179
	173 003	0,20	3 031	1 119	1 851	7 548	13 998	22 502	45 843	46 486	72 771

Source : données SIRENE-INSEE

**Direction régionale de l'Environnement
de l'Aménagement et du Logement
RHÔNE-ALPES
Délégation de bassin Rhône-Méditerranée**

69453 LYON CEDEX 06

Tél : 33 (01) 04 26 28 60 00

Fax : 33 (01) 04 26 28 67 19

