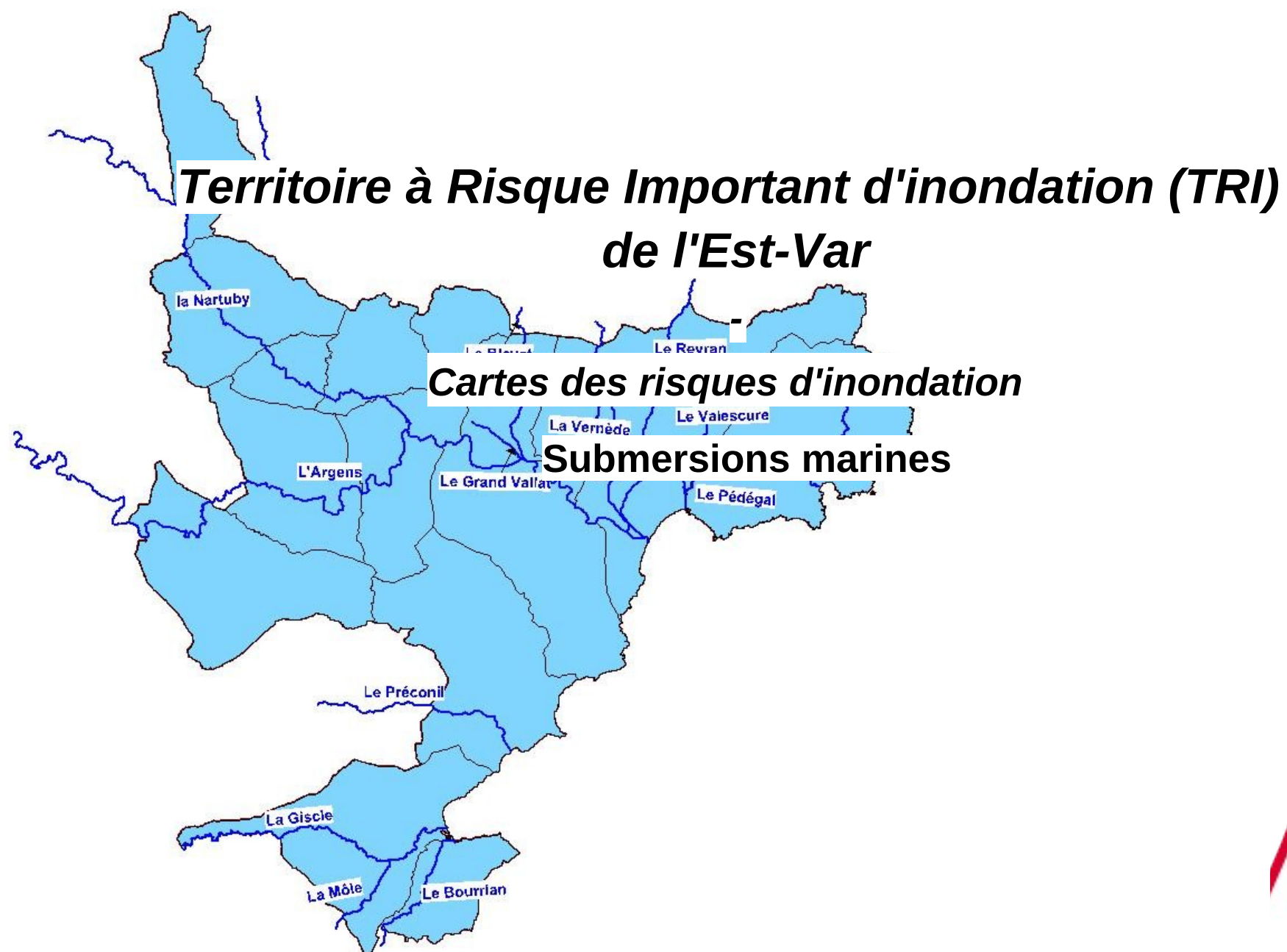


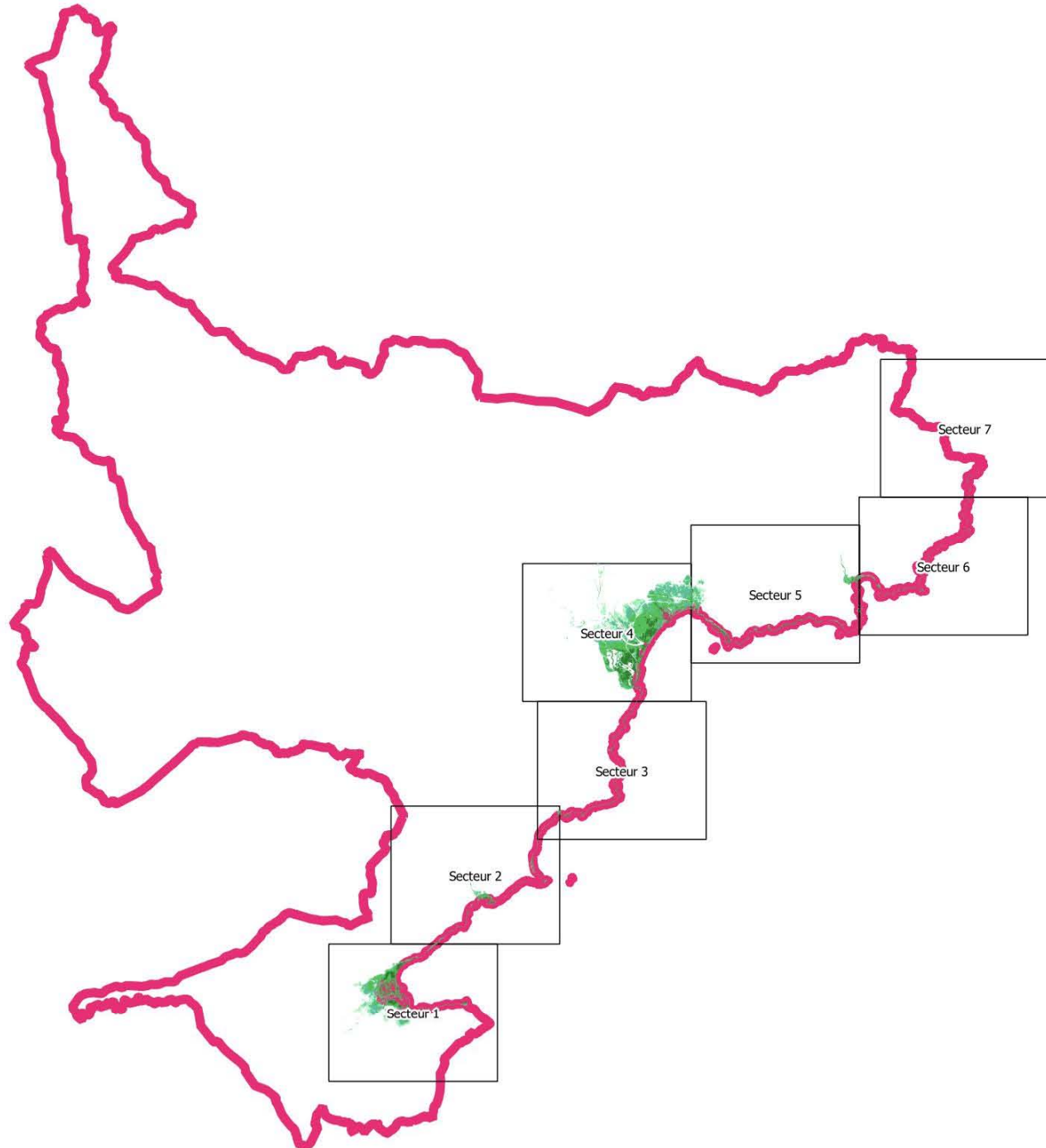
Directive Inondations



Bassin Rhône-Méditerranée



Atlas du TRI EST - VAR

Submersion marine



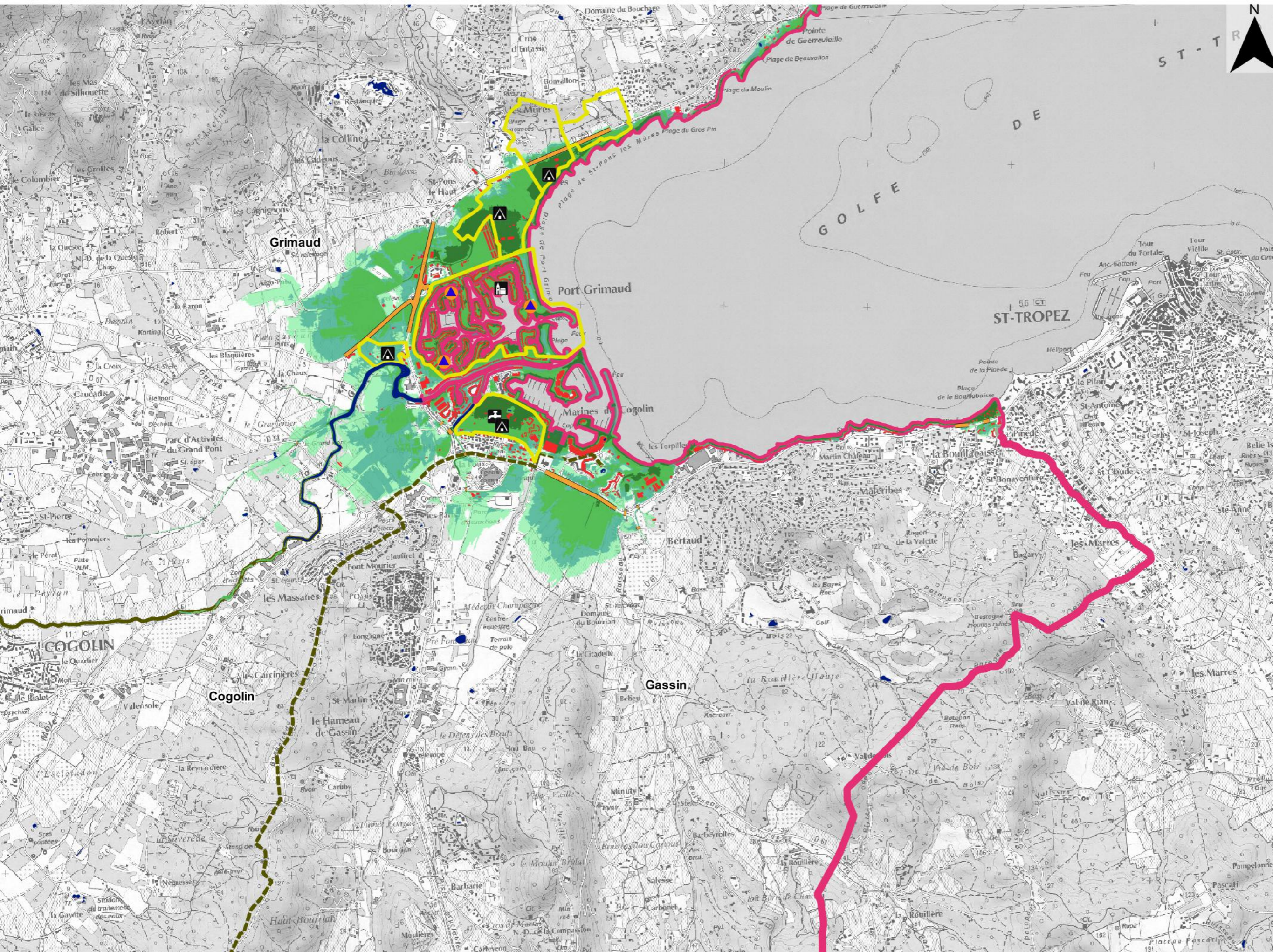
-  Secteur du TRI cartographié
-  Périmètre du TRI
-  Zones de submersion marine



CARTE DE RISQUE

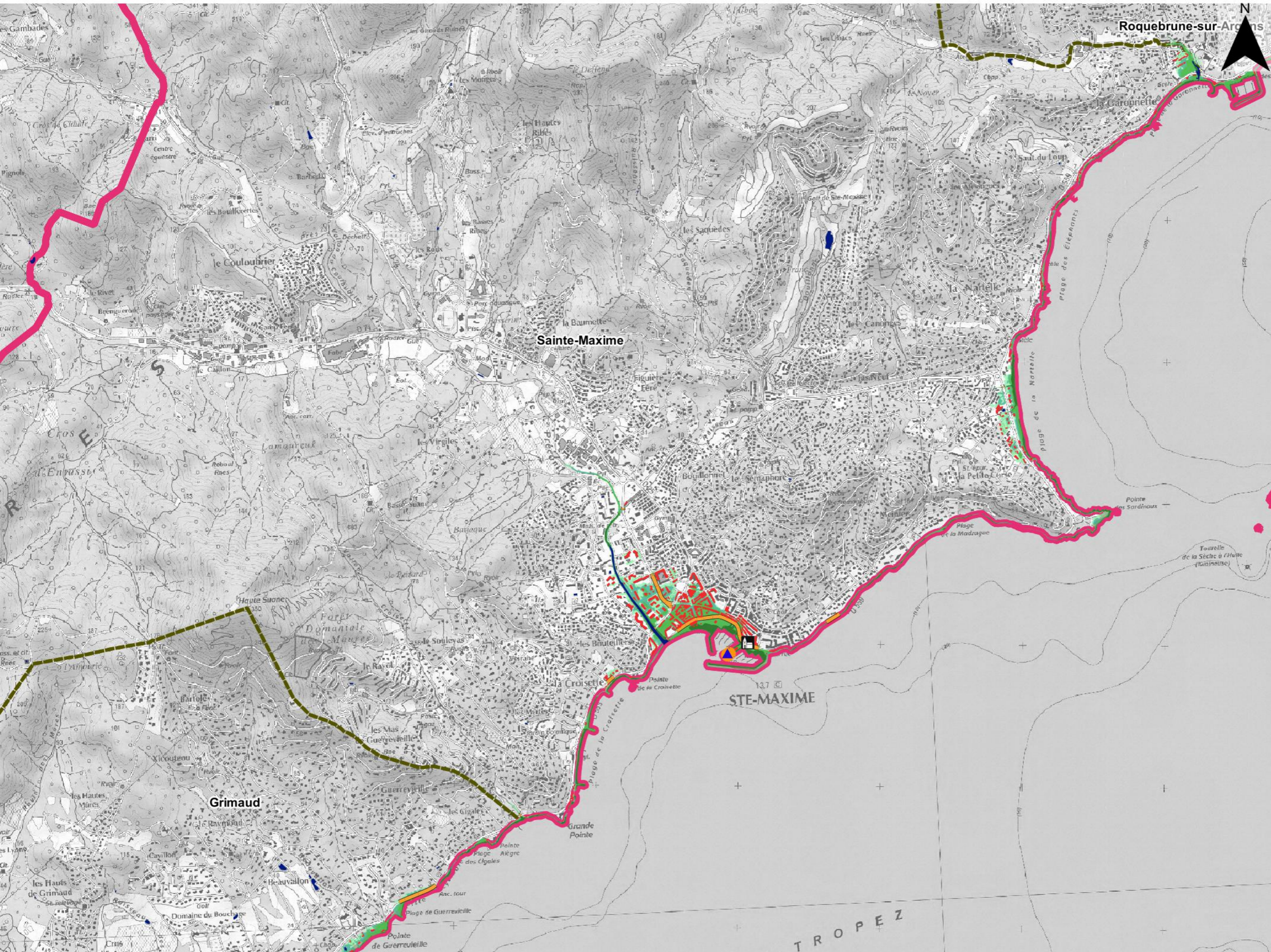
Submersion marine

TRI EST - VAR Secteur 1

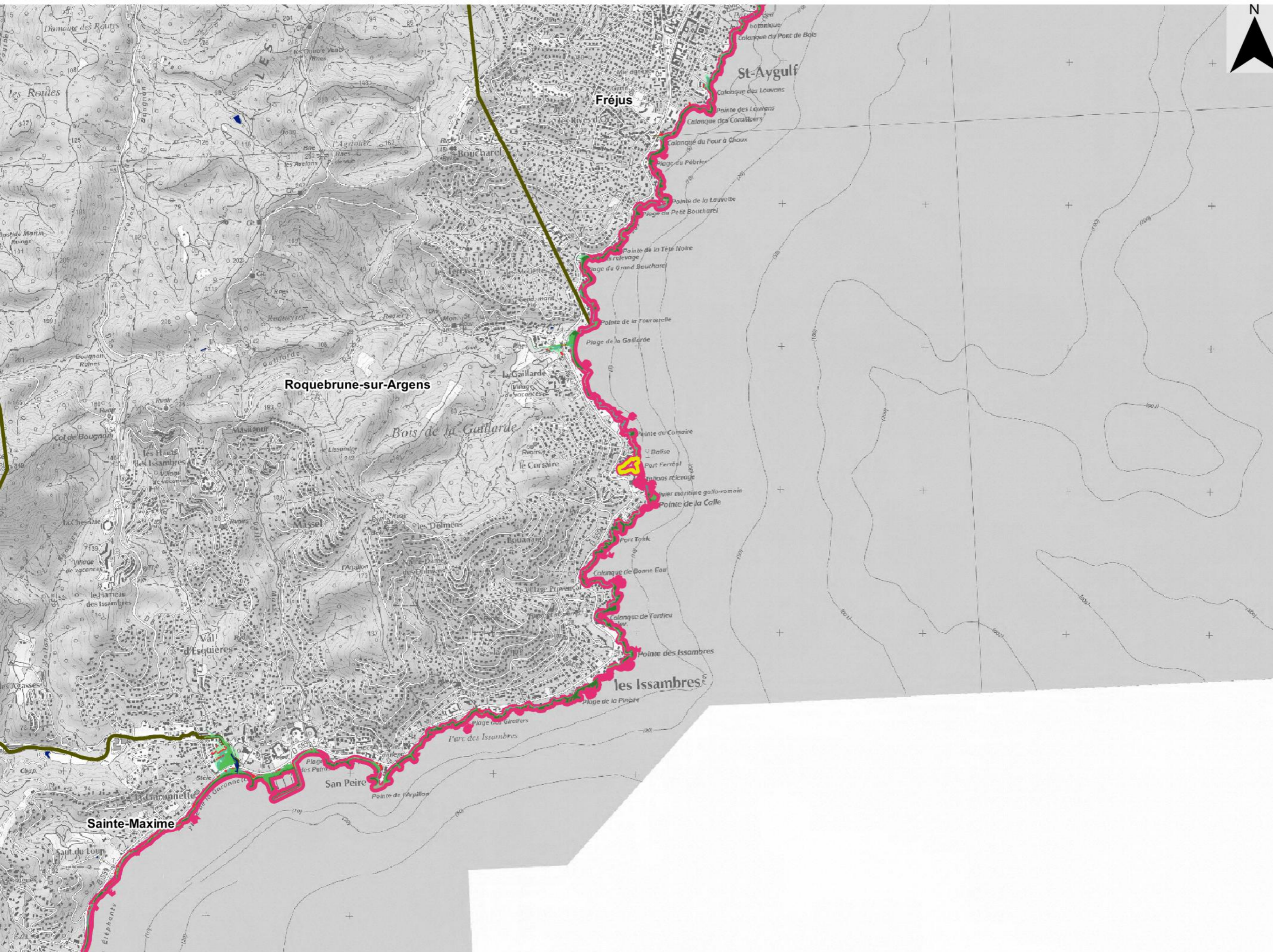


- Lit mineur
- Probabilité de crue**
 - Forte probabilité
 - Moyenne probabilité avec prise en compte du changement climatique
 - Moyenne probabilité
 - Faible probabilité
- Protection**
 - Ouvrage de protection
- Enjeux**
 - Bâtiment
 - Surface d'activité économique
 - Limite de zone de protection naturelle
 - Etablissement hospitalier
 - Etablissement d'enseignement
 - Camping
 - Etablissement classé IPPC
 - Station d'épuration (> 2000 EH)
 - Transformateur électrique
 - Installation d'eau potable
 - Gare
 - Aéroport
 - Etablissement pénitentiaire
 - Patrimoine culturel
 - Autre établi. sensible à la gestion de crise
 - Etablissement utile à la gestion de crise
- Réseaux**
 - Autoroute, quasi-autoroute
 - Route, liaison principale
 - Voie ferrée principale
- Découpage administratif**
 - Périmètre du TRI
 - Limite de commune

Production : DREAL PACA 2013
Sources : se référer au rapport d'accompagnement
CETE
Préfecture ministère du 8 janvier 2012



- Lit mineur
- Probabilité de crue**
 - Forte probabilité
 - Moyenne probabilité avec prise en compte du changement climatique
 - Moyenne probabilité
 - Faible probabilité
- Protection**
 - Ouvrage de protection
- Enjeux**
 - Bâtiment
 - Surface d'activité économique
 - Limite de zone de protection naturelle
 - Etablissement hospitalier
 - Etablissement d'enseignement
 - Camping
 - Etablissement classé IPPC
 - Station d'épuration (> 2000 EH)
 - Transformateur électrique
 - Installation d'eau potable
 - Gare
 - Aéroport
 - Etablissement pénitentiaire
 - Patrimoine culturel
 - Autre établi. sensible à la gestion de crise
 - Etablissement utile à la gestion de crise
- Réseaux**
 - Autoroute, quasi-autoroute
 - Route, liaison principale
 - Voie ferrée principale
- Découpage administratif**
 - Périmètre du TRI
 - Limite de commune

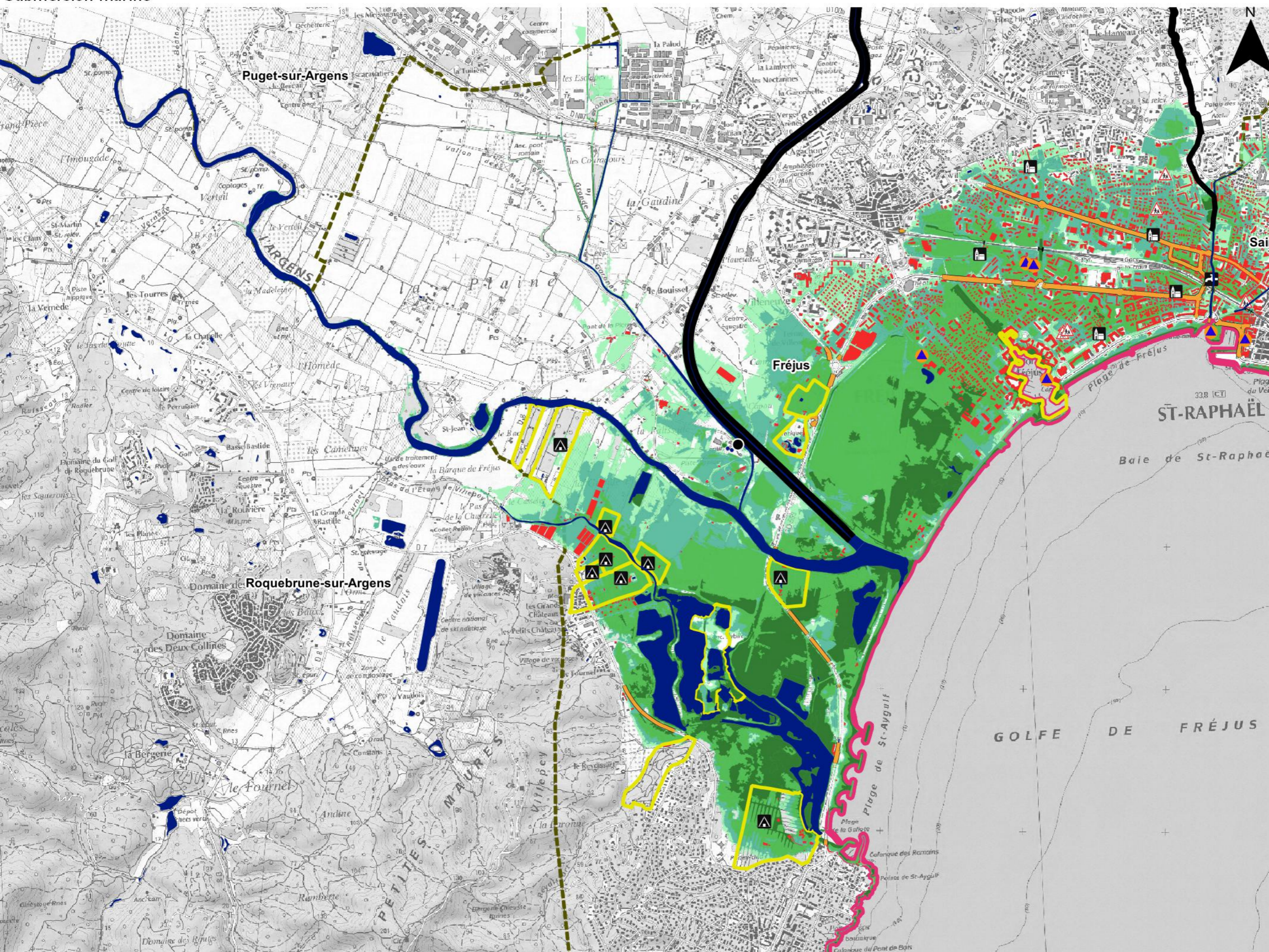


- Lit mineur
- Probabilité de crue**
 - Forte probabilité
 - Moyenne probabilité avec prise en compte du changement climatique
 - Moyenne probabilité
 - Faible probabilité
- Protection**
 - Ouvrage de protection
- Enjeux**
 - Bâtiment
 - Surface d'activité économique
 - Limite de zone de protection naturelle
 - Etablissement hospitalier
 - Etablissement d'enseignement
 - Camping
 - Etablissement classé IPPC
 - Station d'épuration (> 2000 EH)
 - Transformateur électrique
 - Installation d'eau potable
 - Gare
 - Aéroport
 - Etablissement pénitentiaire
 - Patrimoine culturel
 - Autre établ. sensible à la gestion de crise
 - Etablissement utile à la gestion de crise
- Réseaux**
 - Autoroute, quasi-autoroute
 - Route, liaison principale
 - Voie ferrée principale
- Découpage administratif**
 - Périmètre du TRI
 - Limite de commune

CARTE DE RISQUE

Submersion marine

TRI EST - VAR Secteur 4

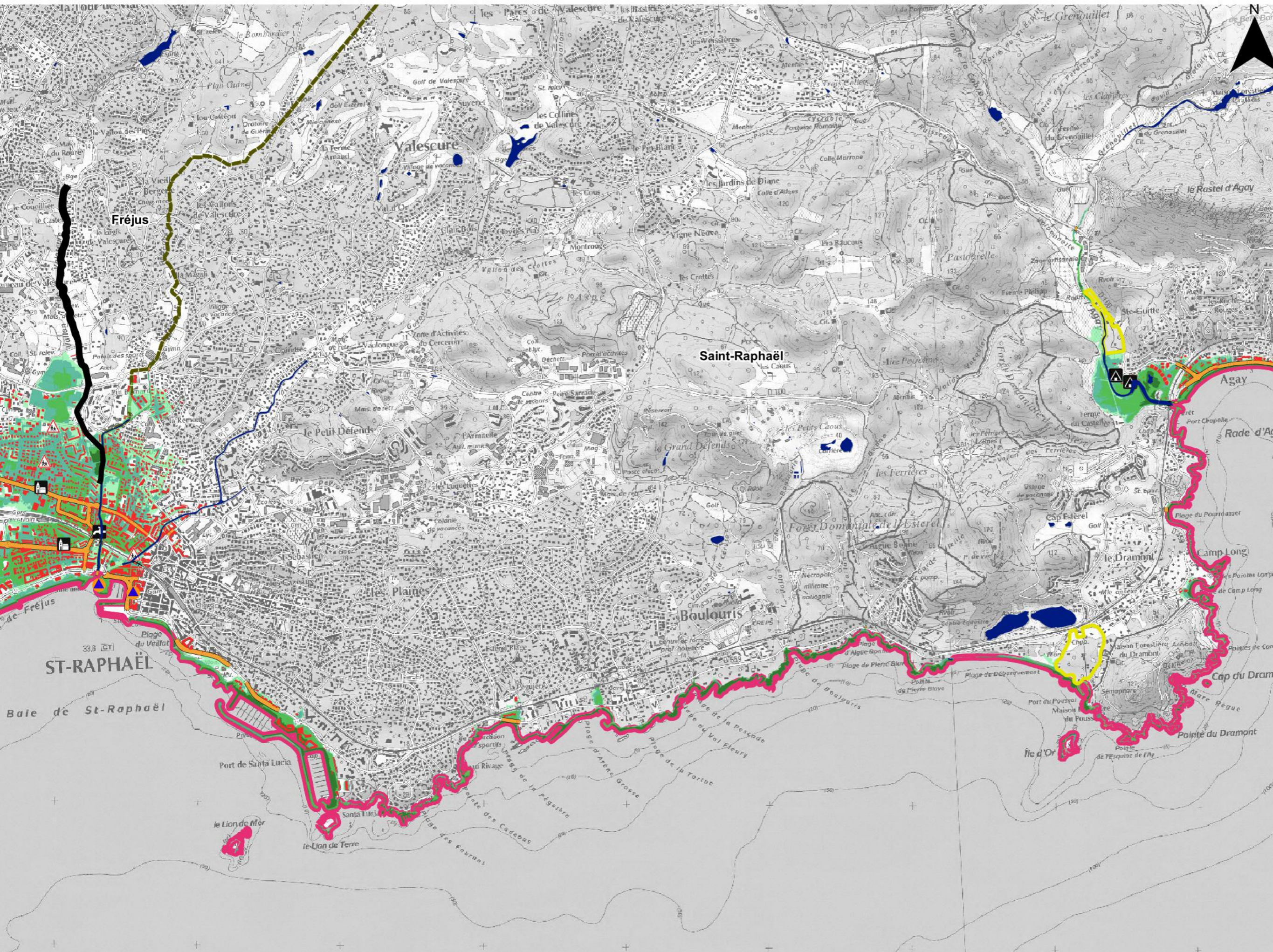


- Lit mineur**
Lit mineur
- Probabilité de crue**
 - Forte probabilité
 - Moyenne probabilité avec prise en compte du changement climatique
 - Moyenne probabilité
 - Faible probabilité
- Protection**
 - Ouvrage de protection
- Enjeux**
 - Bâtiment
 - Surface d'activité économique
 - Limite de zone de protection naturelle
 - Etablissement hospitalier
 - Etablissement d'enseignement
 - Camping
 - Etablissement classé IPPC
 - Station d'épuration (> 2000 EH)
 - Transformateur électrique
 - Installation d'eau potable
 - Gare
 - Aéroport
 - Etablissement pénitentiaire
 - Patrimoine culturel
 - Autre établ. sensible à la gestion de crise
 - Etablissement utile à la gestion de crise
- Réseaux**
 - Autoroute, quasi-autoroute
 - Route, liaison principale
 - Voie ferrée principale
- Découpage administratif**
 - Périmètre du TRI
 - Limite de commune

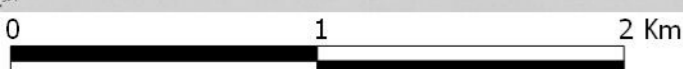
CARTE DE RISQUE

Submersion marine

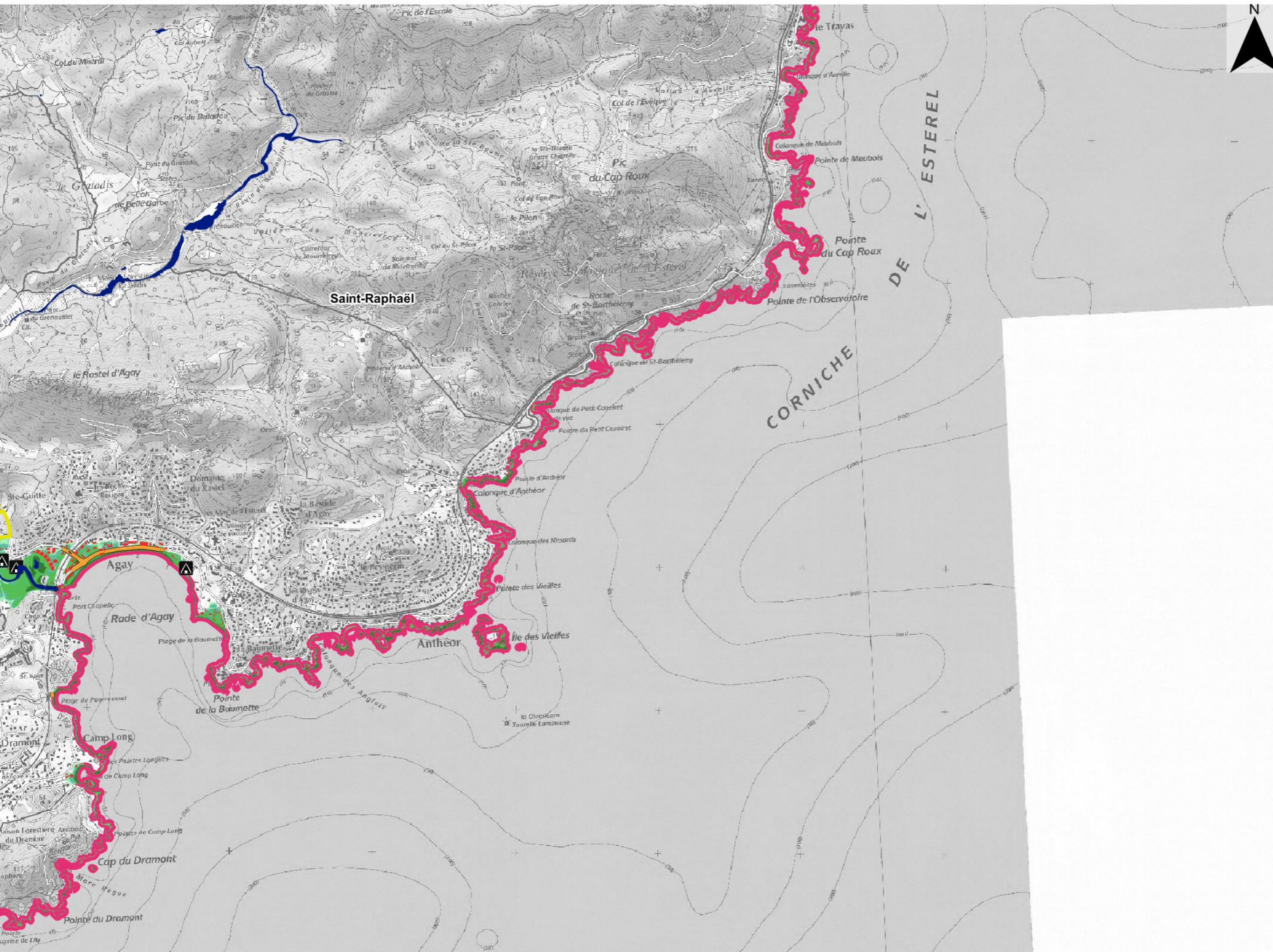
TRI EST - VAR Secteur 5



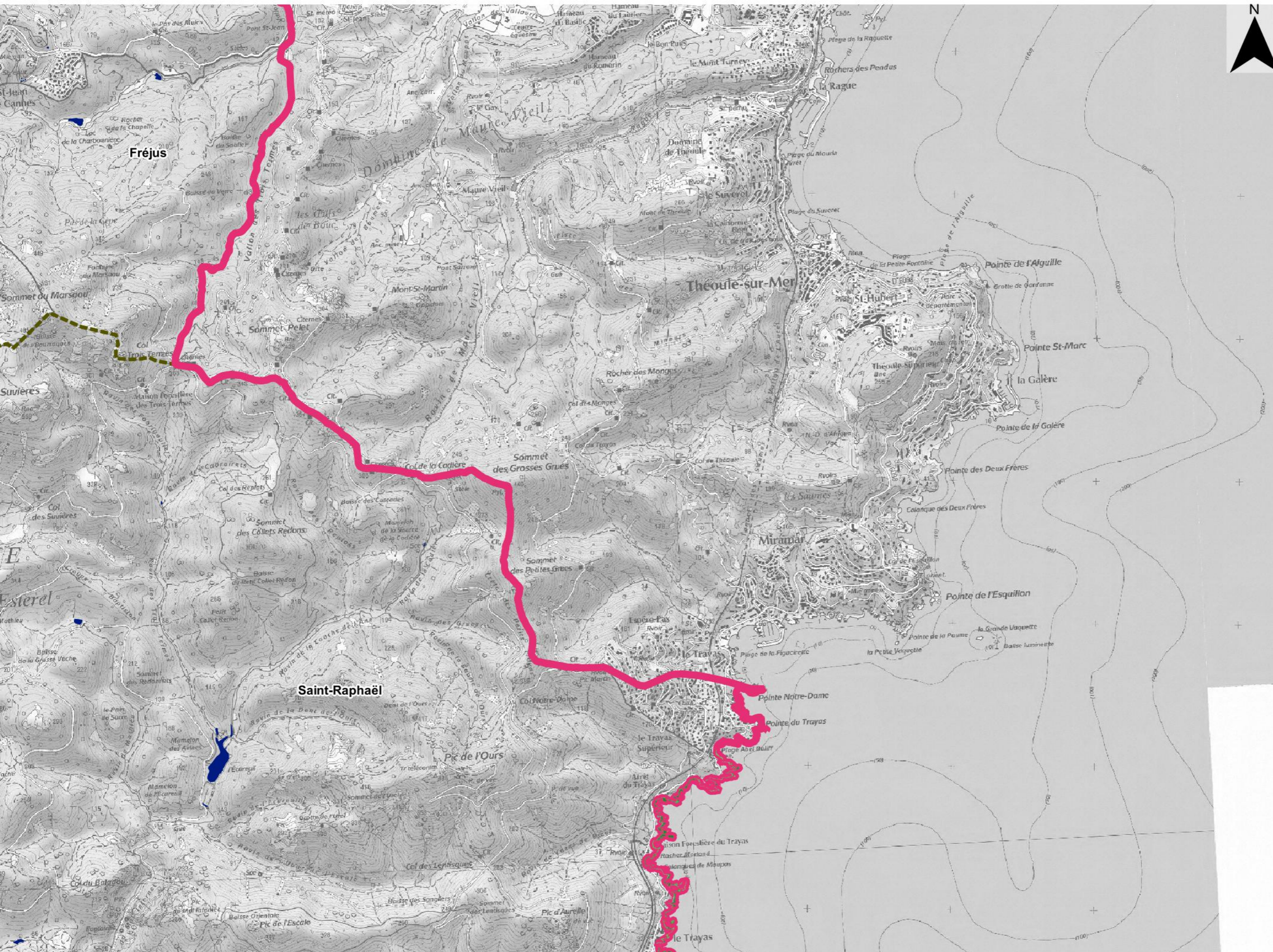
- Lit mineur**
- Probabilité de crue**
 - Forte probabilité
 - Moyenne probabilité avec prise en compte du changement climatique
 - Moyenne probabilité
 - Faible probabilité
- Protection**
 - Ouvrage de protection
- Enjeux**
 - Bâtiment
 - Surface d'activité économique
 - Limite de zone de protection naturelle
 - Etablissement hospitalier
 - Etablissement d'enseignement
 - Camping
 - Etablissement classé IPPC
 - Station d'épuration (> 2000 EH)
 - Transformateur électrique
 - Installation d'eau potable
 - Gare
 - Aéroport
 - Etablissement pénitentiaire
 - Patrimoine culturel
 - Autre établ. sensible à la gestion de crise
 - Etablissement utile à la gestion de crise
- Réseaux**
 - Autoroute, quasi-autoroute
 - Route, liaison principale
 - Voie ferrée principale
- Découpage administratif**
 - Périmètre du TRI
 - Limite de commune



Production : DREAL PACA 2013
Sources : se référer au rapport d'accompagnement CETE
Préfecture ministère du 8 janvier 2012



- Lit mineur
- Probabilité de crue**
 - Forte probabilité
 - Moyenne probabilité avec prise en compte du changement climatique
 - Moyenne probabilité
 - Faible probabilité
- Protection**
 - Ouvrage de protection
- Enjeux**
 - Bâtiment
 - Surface d'activité économique
 - Limite de zone de protection naturelle
 - Etablissement hospitalier
 - Etablissement d'enseignement
 - Camping
 - Etablissement classé IPPC
 - Station d'épuration (> 2000 EH)
 - Transformateur électrique
 - Installation d'eau potable
 - Gare
 - Aéroport
 - Etablissement pénitentiaire
 - Patrimoine culturel
 - Autre établ. sensible à la gestion de crise
 - Etablissement utile à la gestion de crise
- Réseaux**
 - Autoroute, quasi-autoroute
 - Route, liaison principale
 - Voie ferrée principale
- Découpage administratif**
 - Périmètre du TRI
 - Limite de commune



- Lit mineur
- Probabilité de crue**
 - Forte probabilité
 - Moyenne probabilité avec prise en compte du changement climatique
 - Moyenne probabilité
 - Faible probabilité
- Protection**
 - Ouvrage de protection
- Enjeux**
 - Bâtiment
 - Surface d'activité économique
 - Limite de zone de protection naturelle
 - Etablissement hospitalier
 - Etablissement d'enseignement
 - Camping
 - Etablissement classé IPPC
 - Station d'épuration (> 2000 EH)
 - Transformateur électrique
 - Installation d'eau potable
 - Gare
 - Aéroport
 - Etablissement pénitentiaire
 - Patrimoine culturel
 - Autre établi. sensible à la gestion de crise
 - Etablissement utile à la gestion de crise
- Réseaux**
 - Autoroute, quasi-autoroute
 - Route, liaison principale
 - Voie ferrée principale
- Découpage administratif**
 - Périmètre du TRI
 - Limite de commune



Population et emplois impactés par les surfaces inondables par submersion marine

TRI EST VAR	Habitants permanents en 2010	Taux d'habitants saisonniers	Scénario fréquent			Scénario moyen			Scénario moyen + cc			Scénario extrême		
			Habitants permanents impactés	Nbr. Minimum d'emplois impactés	Nbr. Maximum d'emplois impactés	Habitants permanents impactés	Nbr. Minimum d'emplois impactés	Nbr. Maximum d'emplois impactés	Habitants permanents impactés	Nbr. Minimum d'emplois impactés	Nbr. Maximum d'emplois impactés	Habitants permanents impactés	Nbr. Minimum d'emplois impactés	Nbr. Maximum d'emplois impactés
Châteaudouble	465	0,93	0	0	0	0	0	0	0	0	0	0	0	0
Cogolin	11108	1,4	0	0	0	141	0	0	268	0	0	317	77	161
Draguignan	36391	0,09	0	0	0	0	0	0	0	0	0	0	0	0
Fréjus	51839	1,8	62	50	106	3751	518	1022	9432	1636	3088	15765	2099	3980
Gassin	2853	5,46	4	0	0	6	0	0	45	0	0	60	89	173
Grimaud	4171	9,91	112	17	30	511	147	289	771	147	289	799	148	291
La Motte	2930	0,75	0	0	0	0	0	0	0	0	0	0	0	0
Le Muy	9050	0,84	0	0	0	0	0	0	0	0	0	0	0	0
Les Arcs	6515	0,43	0	0	0	0	0	0	0	0	0	0	0	0
Puget-sur-Argens	6587	1,24	0	0	0	0	0	0	0	0	0	0	0	0
Roquebrune-sur-Argens	12822	3,22	0	0	0	0	0	0	0	0	0	0	0	0
Sainte-Maxime	12938	3,96	0	12	23	176	322	594	790	517	952	1179	725	1336
Saint-Raphaël	33603	2,93	91	1	2	852	111	224	1646	390	755	2900	659	1255
Trans-en-Provence	5531	0,18	0	0	0	0	0	0	0	0	0	0	0	0
Vidauban	10165	0,36	0	0	0	0	0	0	0	0	0	0	0	0
TOTAL TRI	206968	33,5	269	80	161	5437	1098	2129	12952	2690	5084	21020	3797	7196