

Directive Inondation

Bassin Rhône-Méditerranée

*Territoire à Risque Important d'inondation (TRI) de **MONTELIMAR***

Débordement des cours d'eau

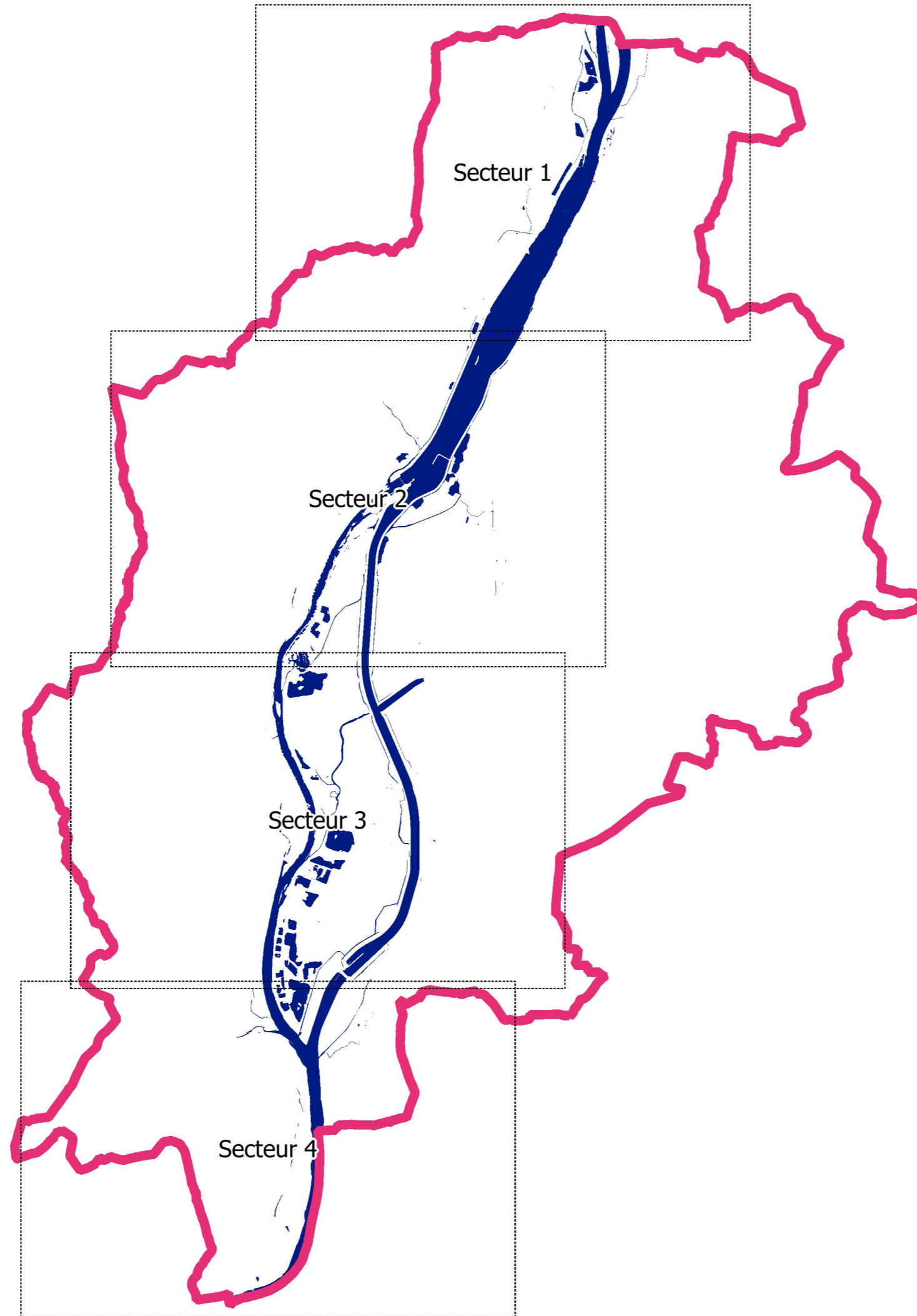
Atlas des surfaces inondables
du Rhône




SCENARIO FREQUENT

Ressources, territoires et habitats
Énergie et climat
Prévention des risques
Développement durable
Infrastructures et transports

**Présent
pour
l'avenir**

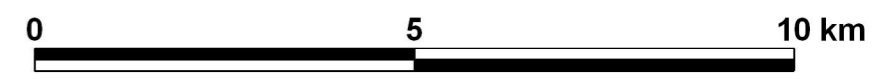
Atlas du TRI de Montélimar



-  Planches
-  Périmètre du TRI
-  Cours d'eau cartographiés

Les cours d'eau étudiés sont les suivants :
- Le Rhône

Le risque d'inondation n'est pas exclu sur les autres
cours d'eau du TRI.

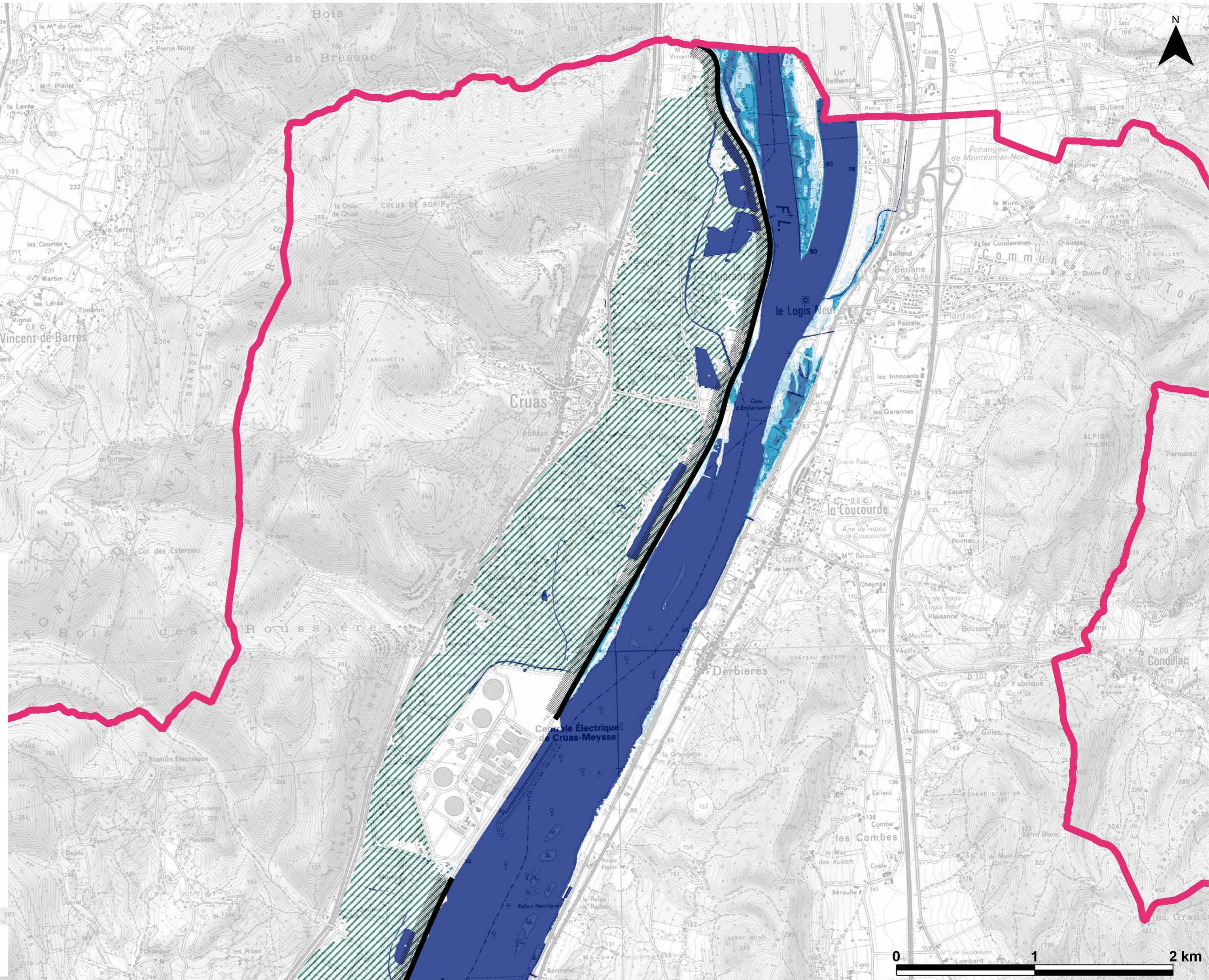


Débordement de cours d'eau

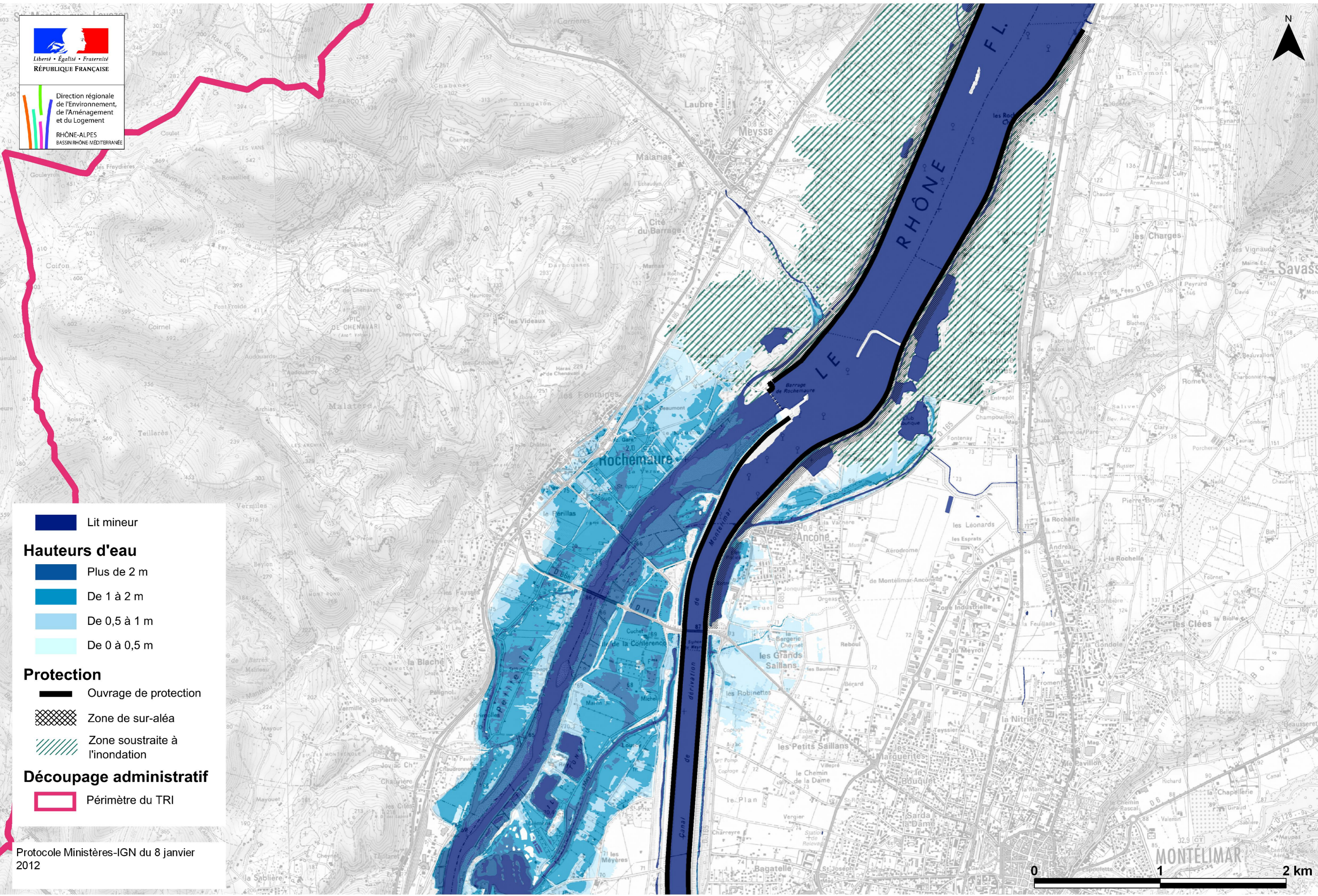


- Lit mineur
- Hauteurs d'eau**
 - Plus de 2 m
 - De 1 à 2 m
 - De 0,5 à 1 m
 - De 0 à 0,5 m
- Protection**
 - Ouvrage de protection
 - Zone de sur-aléa
 - Zone soustraite à l'inondation
- Découpage administratif**
 - Périmètre du TRI

Protocole Ministères-IGN du 8 janvier 2012



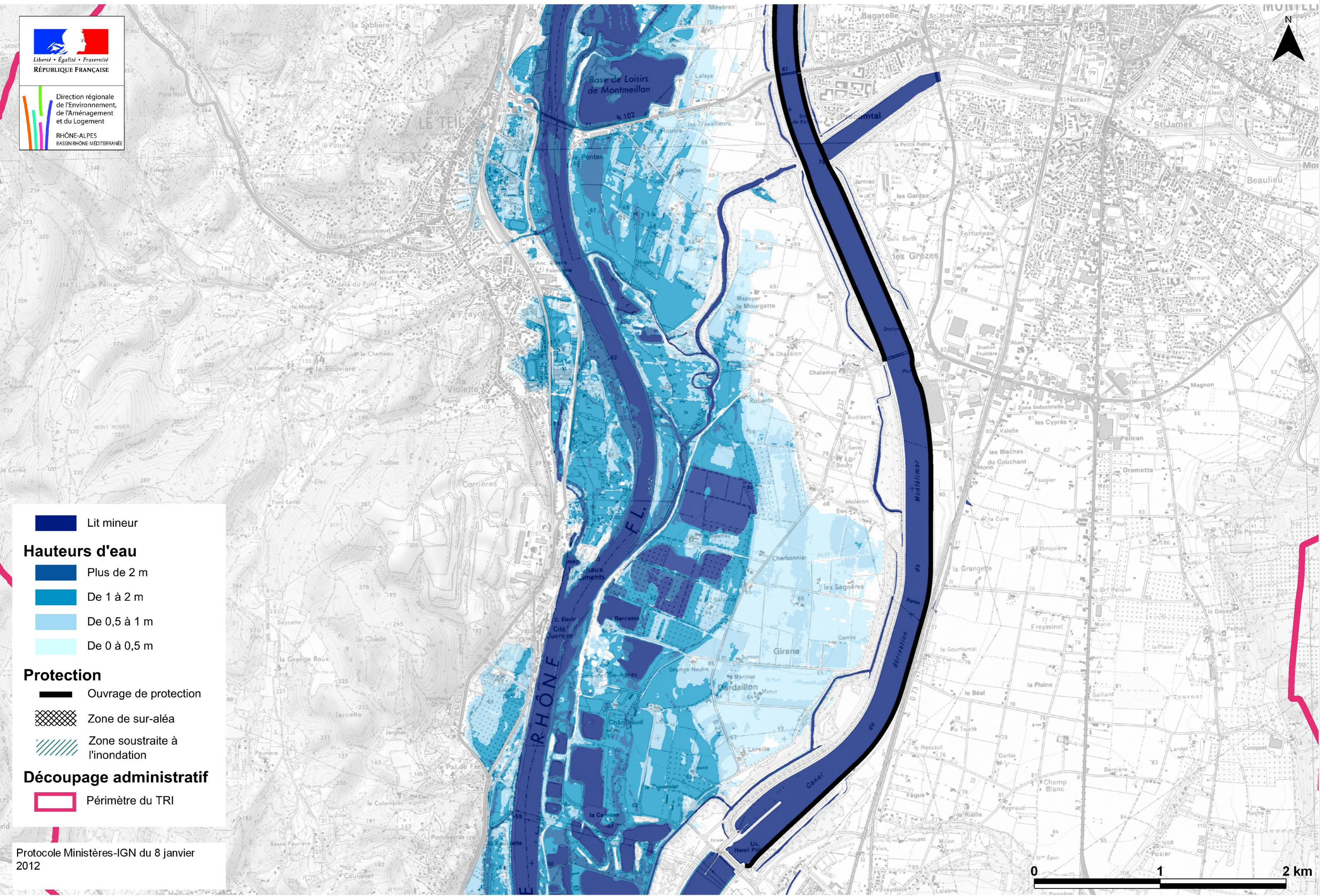
Débordement de cours d'eau



- Lit mineur
- Hauteurs d'eau**
- Plus de 2 m
- De 1 à 2 m
- De 0,5 à 1 m
- De 0 à 0,5 m
- Protection**
- Ouvrage de protection
- Zone de sur-aléa
- Zone soustraite à l'inondation
- Découpage administratif**
- Périmètre du TRI

Protocole Ministères-IGN du 8 janvier 2012

Débordement de cours d'eau



Lit mineur

Hauteurs d'eau

- Plus de 2 m
- De 1 à 2 m
- De 0,5 à 1 m
- De 0 à 0,5 m

Protection

- Ouvrage de protection
- Zone de sur-aléa
- Zone soustraite à l'inondation

Découpage administratif

- Périmètre du TRI

Protocole Ministères-IGN du 8 janvier 2012

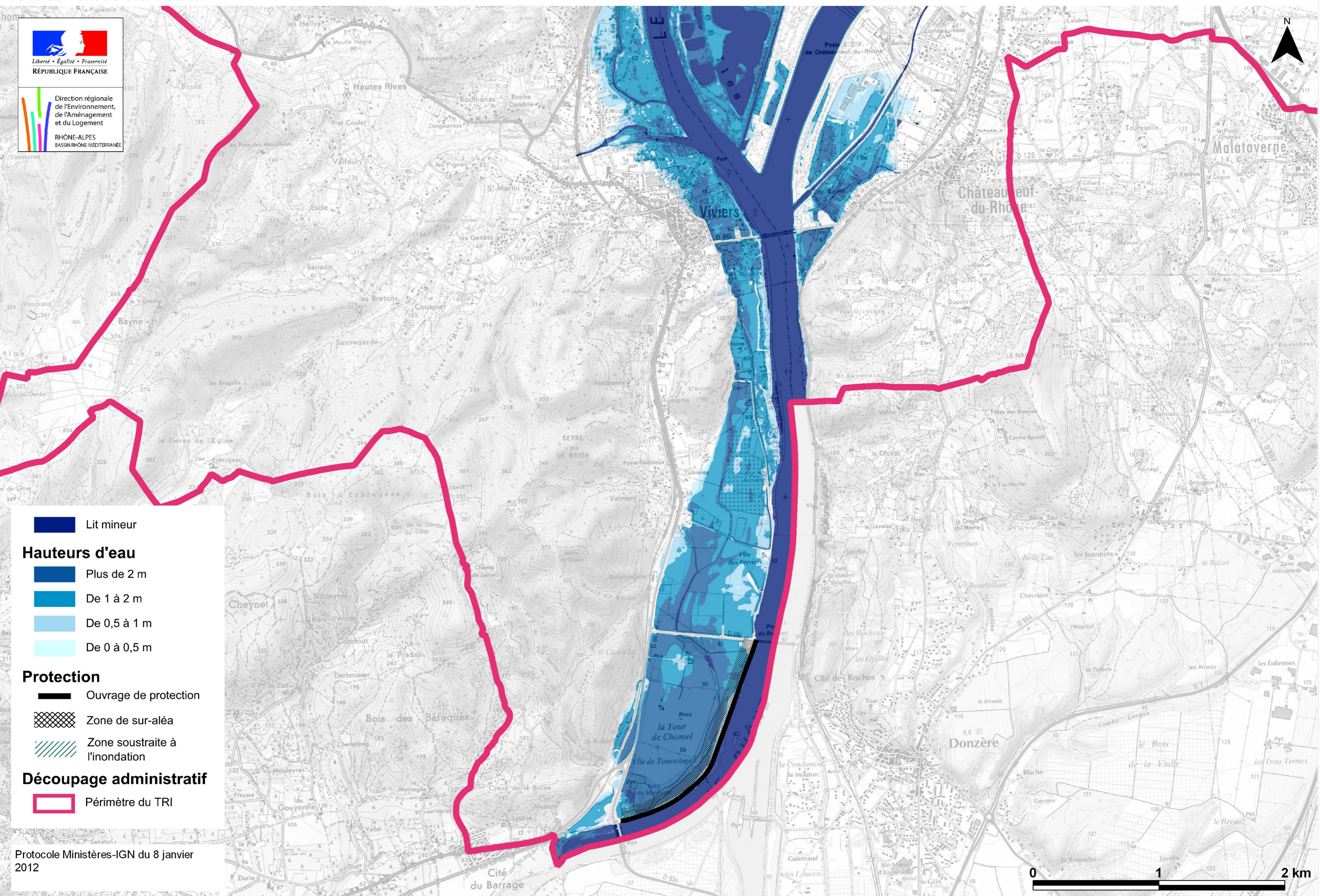


Débordement de cours d'eau

Liberté • Égalité • Fraternité
RÉPUBLIQUE FRANÇAISE

Direction régionale
de l'Environnement,
de l'Aménagement
et du Logement

RHÔNE-ALPES
BASSIN RHÔNE-MEDITERRANÉE



- Lit mineur
- Hauteurs d'eau**
 - Plus de 2 m
 - De 1 à 2 m
 - De 0,5 à 1 m
 - De 0 à 0,5 m
- Protection**
 - Ouvrage de protection
 - Zone de sur-aléa
 - Zone soustraite à l'inondation
- Découpage administratif**
 - Périmètre du TRI

Protocole Ministères-IGN du 8 janvier 2012



**Direction régionale de l'Environnement
de l'Aménagement et du Logement
RHÔNE-ALPES
Délégation de bassin Rhône-Méditerranée**

69453 LYON CEDEX 06

Tél : 33 (01) 04 26 28 60 00

Fax : 33 (01) 04 26 28 67 19

