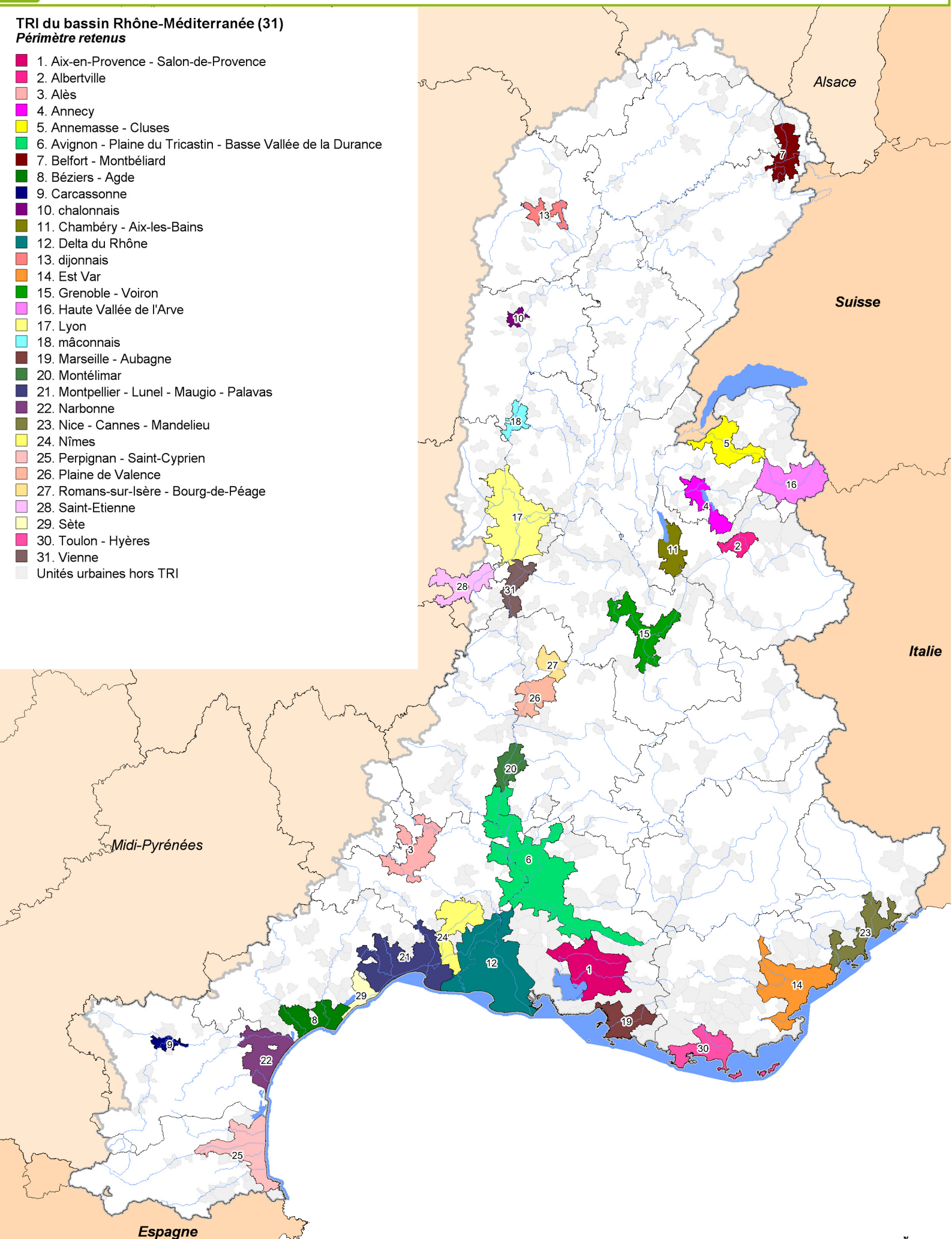


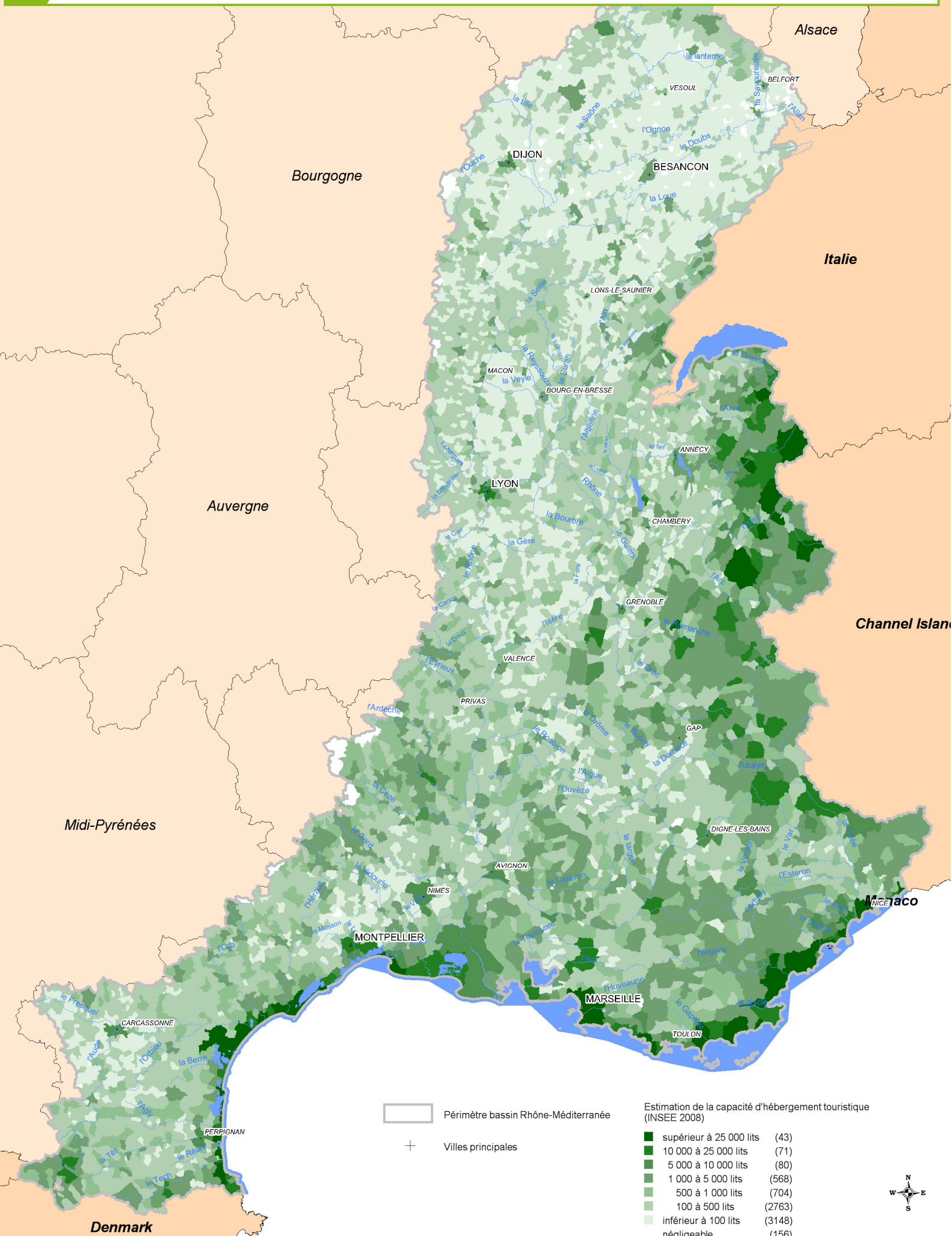
## TRI du bassin Rhône-Méditerranée (31)

### Périmètre retenus

- 1. Aix-en-Provence - Salon-de-Provence
- 2. Albertville
- 3. Alès
- 4. Annecy
- 5. Annemasse - Cluses
- 6. Avignon - Plaine du Tricastin - Basse Vallée de la Durance
- 7. Belfort - Montbéliard
- 8. Béziers - Agde
- 9. Carcassonne
- 10. chalonais
- 11. Chambéry - Aix-les-Bains
- 12. Delta du Rhône
- 13. dijonnais
- 14. Est Var
- 15. Grenoble - Voiron
- 16. Haute Vallée de l'Arve
- 17. Lyon
- 18. mâconnais
- 19. Marseille - Aubagne
- 20. Montélimar
- 21. Montpellier - Lunel - Maugio - Palavas
- 22. Narbonne
- 23. Nice - Cannes - Mandelieu
- 24. Nîmes
- 25. Perpignan - Saint-Cyprien
- 26. Plaine de Valence
- 27. Romans-sur-Isère - Bourg-de-Péage
- 28. Saint-Etienne
- 29. Sète
- 30. Toulon - Hyères
- 31. Vienne
- Unités urbaines hors TRI



# Estimation de la capacité d'hébergement touristique communale



Périmètre bassin Rhône-Méditerranée  
+ Villes principales

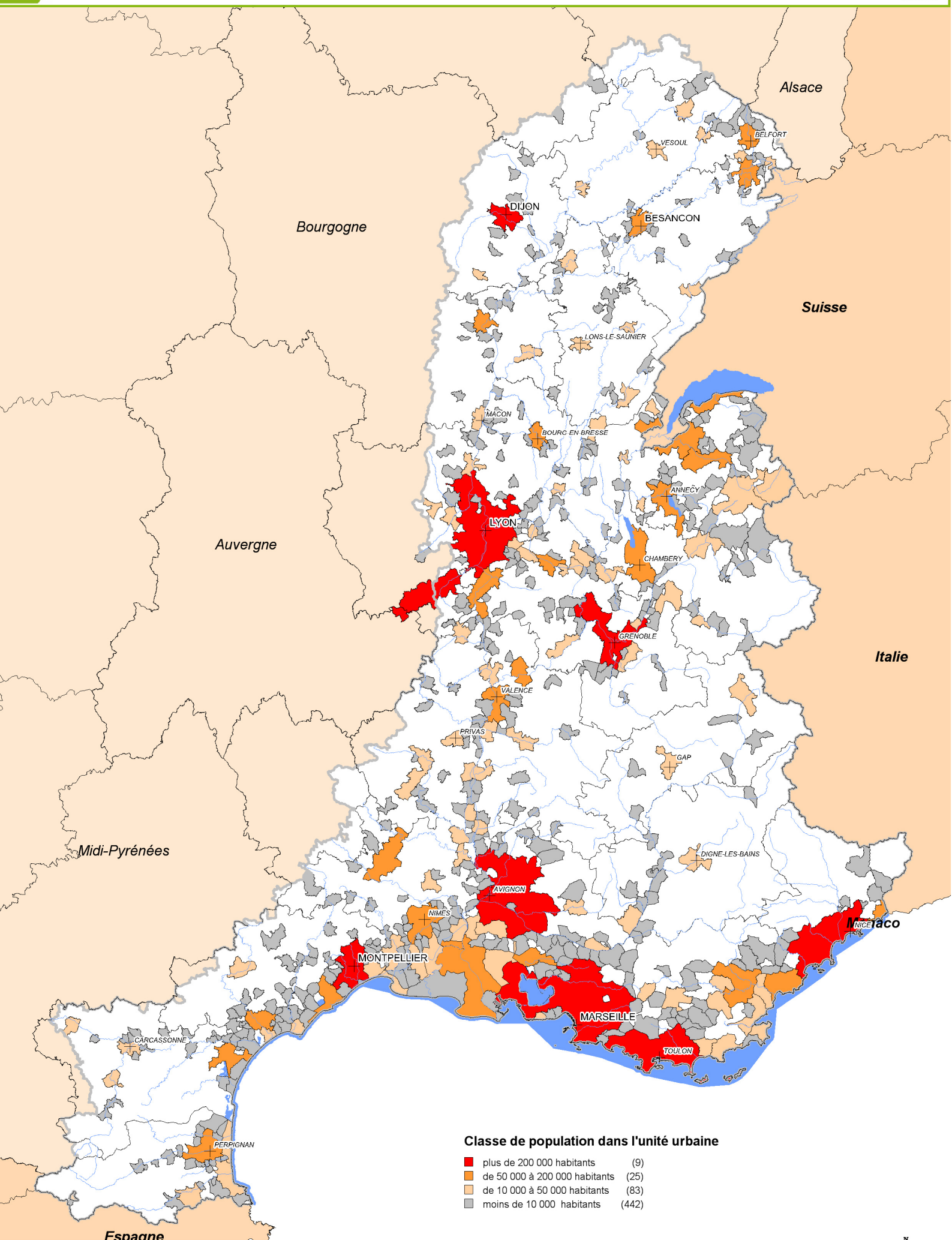
Estimation de la capacité d'hébergement touristique (INSEE 2008)

	supérieur à 25 000 lits	(43)
	10 000 à 25 000 lits	(71)
	5 000 à 10 000 lits	(80)
	1 000 à 5 000 lits	(568)
	500 à 1 000 lits	(704)
	100 à 500 lits	(2763)
	inférieur à 100 lits	(3148)
	négligeable	(156)



0 36,66  
kilomètres

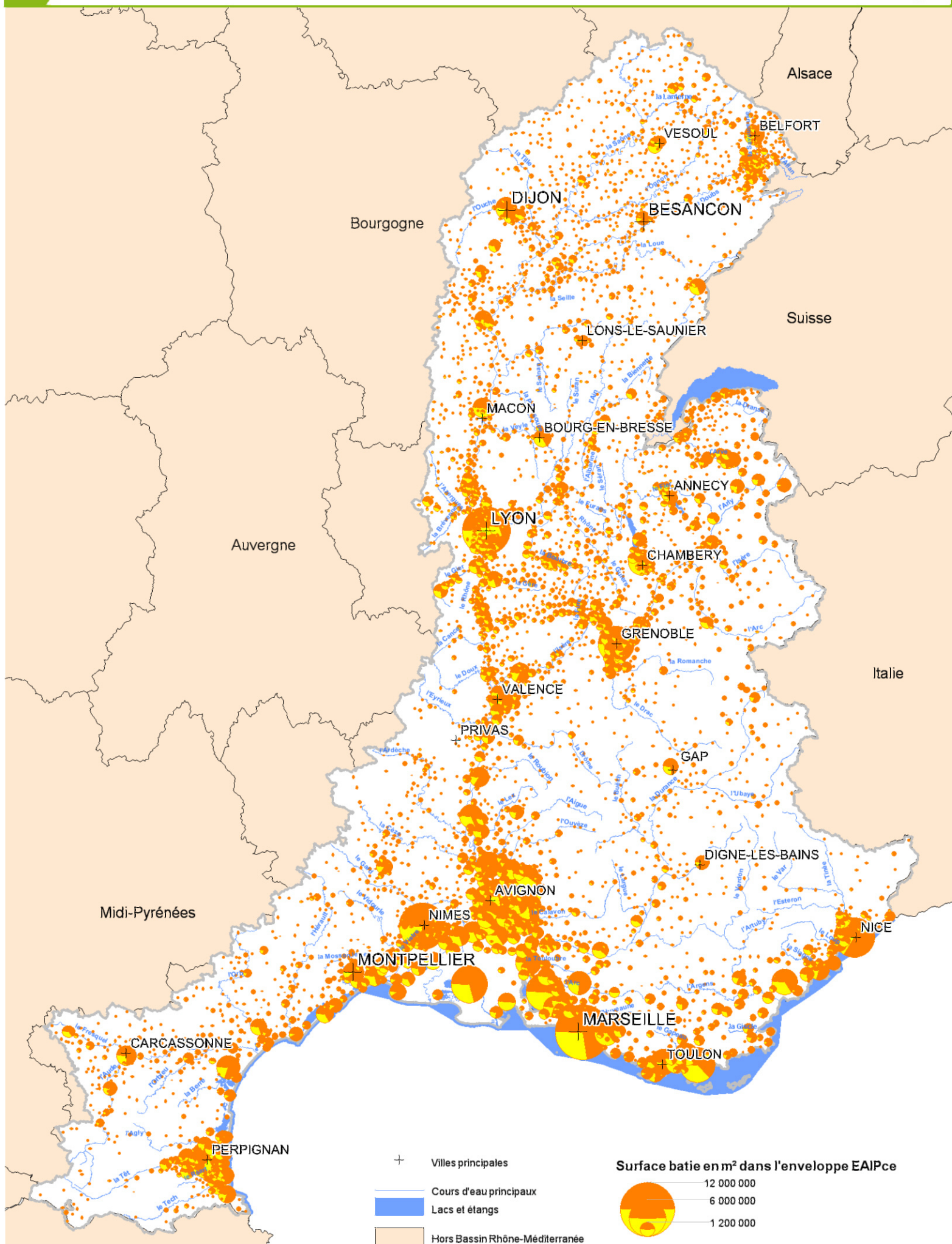
Protocole MEEDDAT - MAP - IGN  
du 24 juillet 2007



### Classe de population dans l'unité urbaine

■ plus de 200 000 habitants	(9)
■ de 50 000 à 200 000 habitants	(25)
■ de 10 000 à 50 000 habitants	(83)
■ moins de 10 000 habitants	(442)

# Comparaison des surfaces des bâtiments d'activités et batie totale dans EAIPce (m<sup>2</sup>)



0 37,50  
kilomètres

Protocole MEEDDAT - MAP - IGN  
du 24 juillet 2007

- + Villes principales
- Cours d'eau principaux
- Lacs et étangs
- Hors Bassin Rhône-Méditerranée

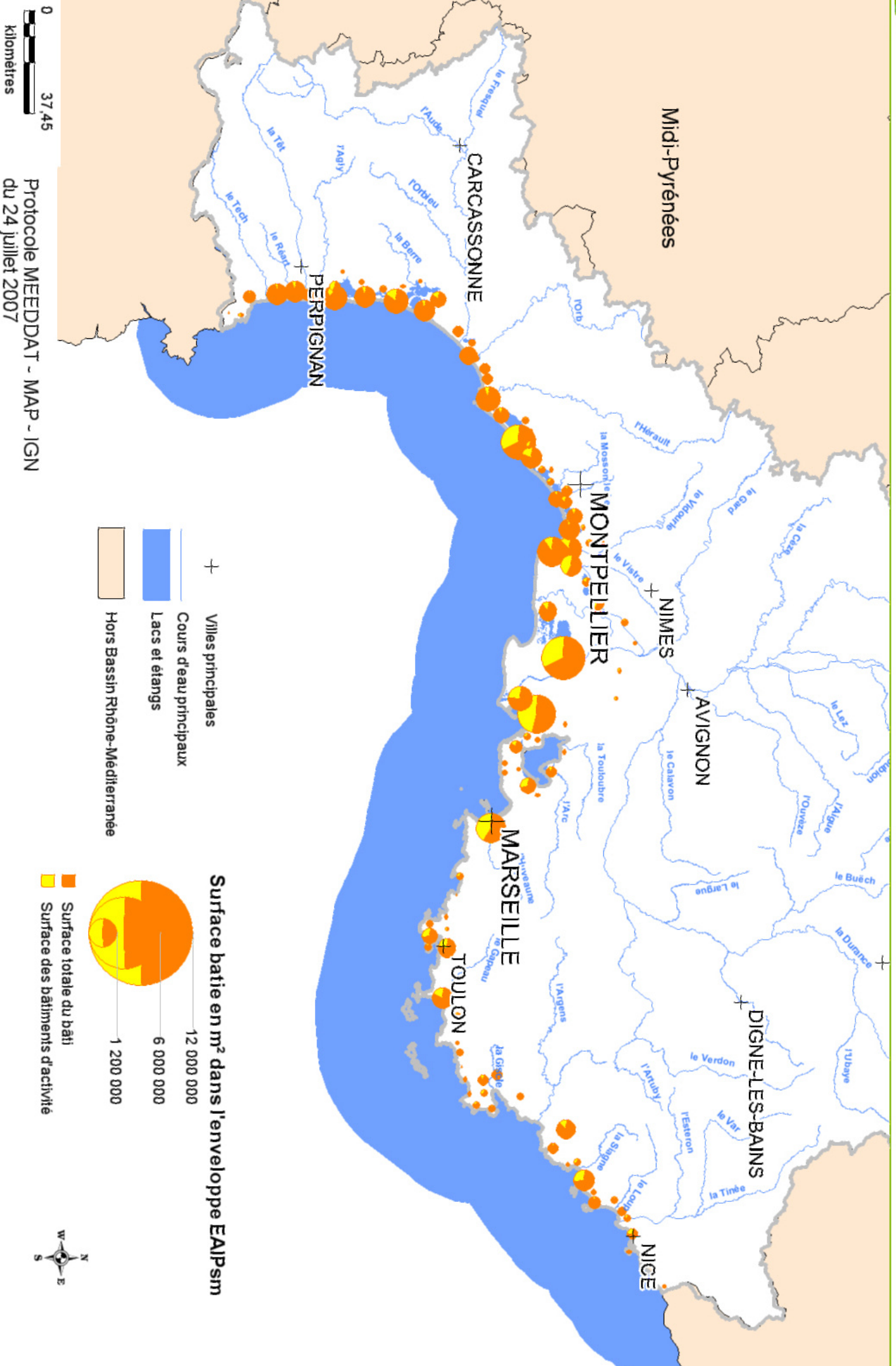
**Surface batie en m<sup>2</sup> dans l'enveloppe EAIPce**

- 12 000 000
- 6 000 000
- 1 200 000

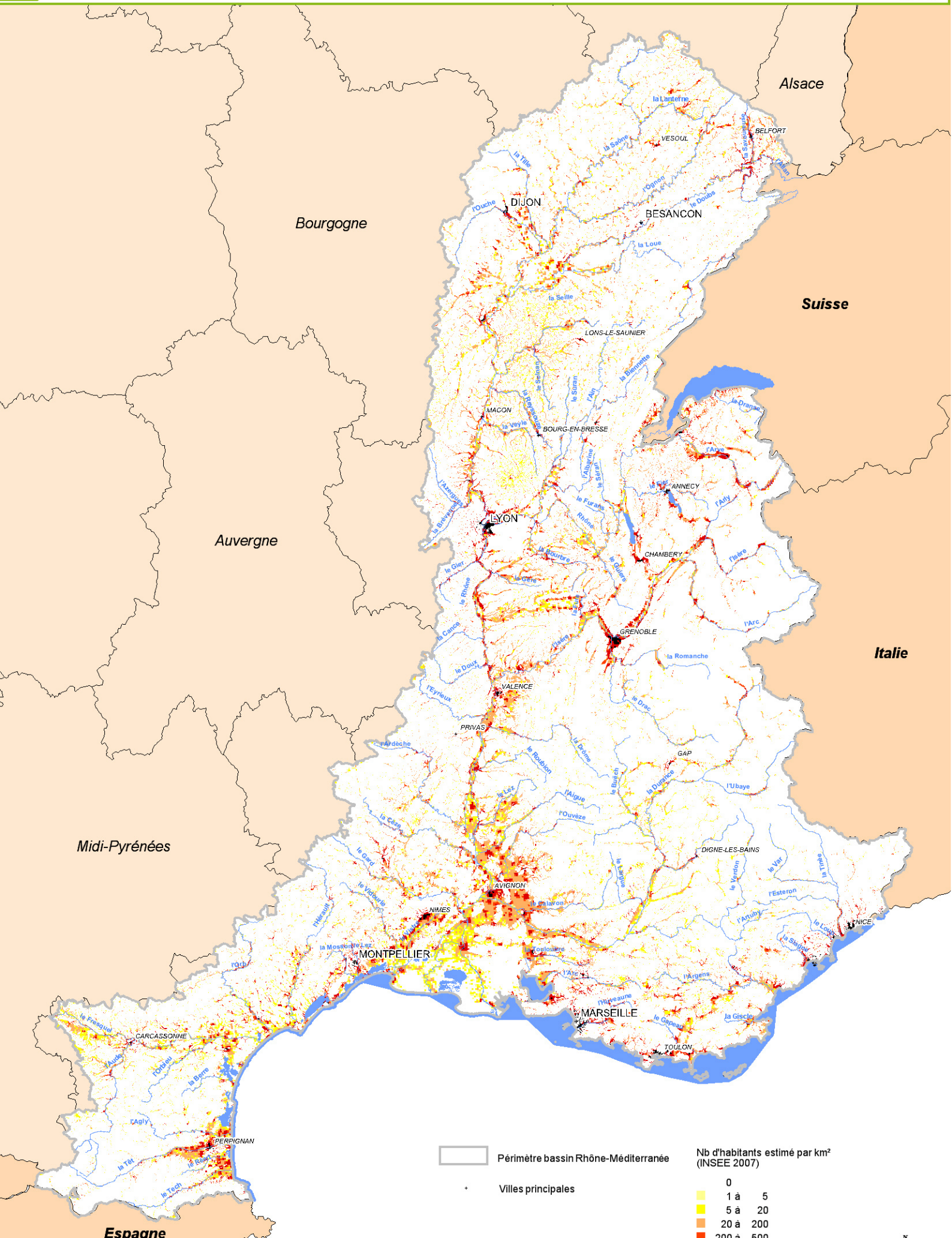
■ Surface totale du bâti  
■ Surface des bâtiments d'activité



# Comparaison des surfaces des bâtiments d'activités et batie totale dans EALPsm (m<sup>2</sup>)



# Densité de population dans l'EAIPce



0 38,19  
kilomètres

Protocole MEEDDAT - MAP - IGN  
du 24 juillet 2007

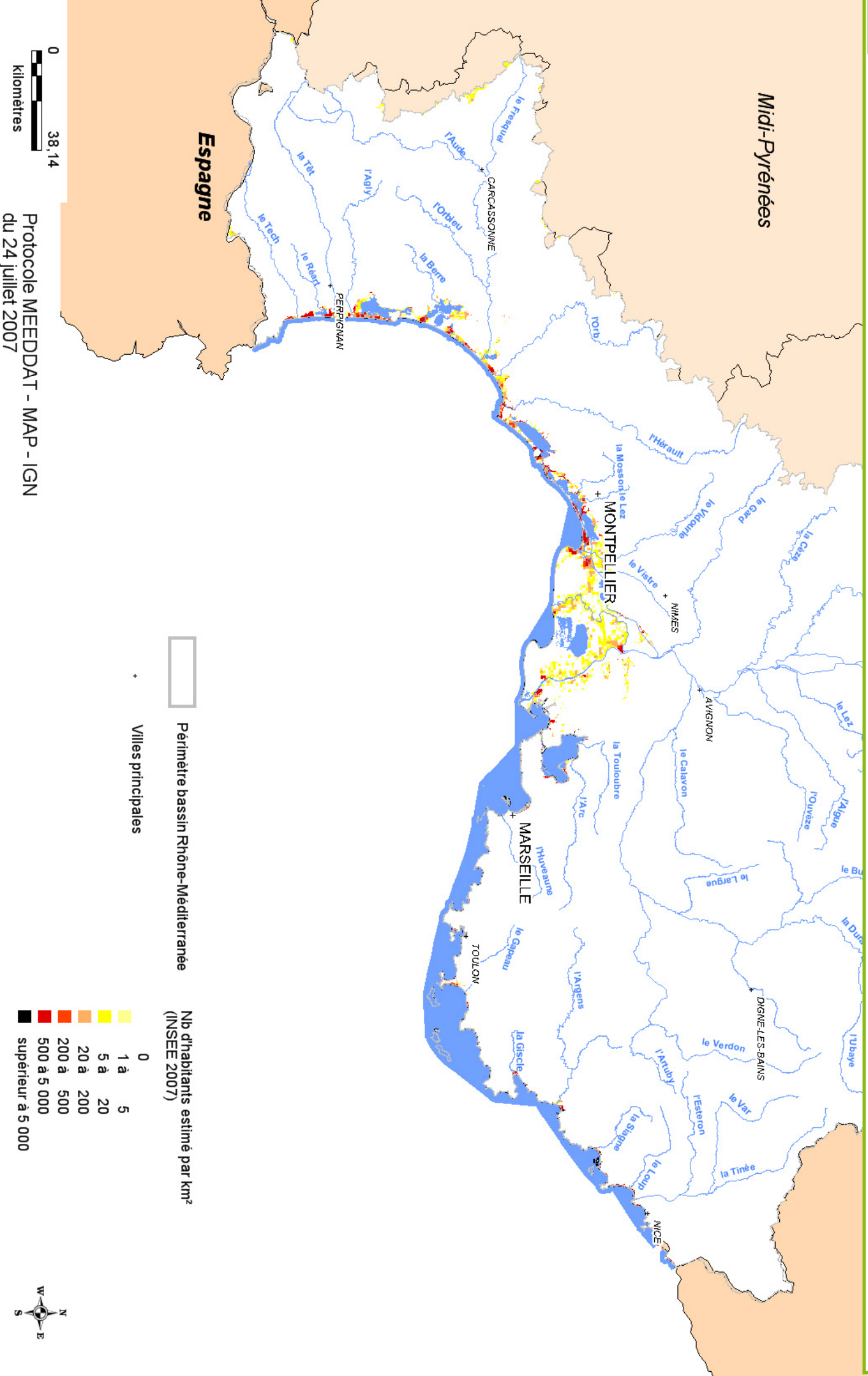
▭ Périmètre bassin Rhône-Méditerranée  
+ Villes principales

Nb d'habitants estimé par km<sup>2</sup>  
(INSEE 2007)

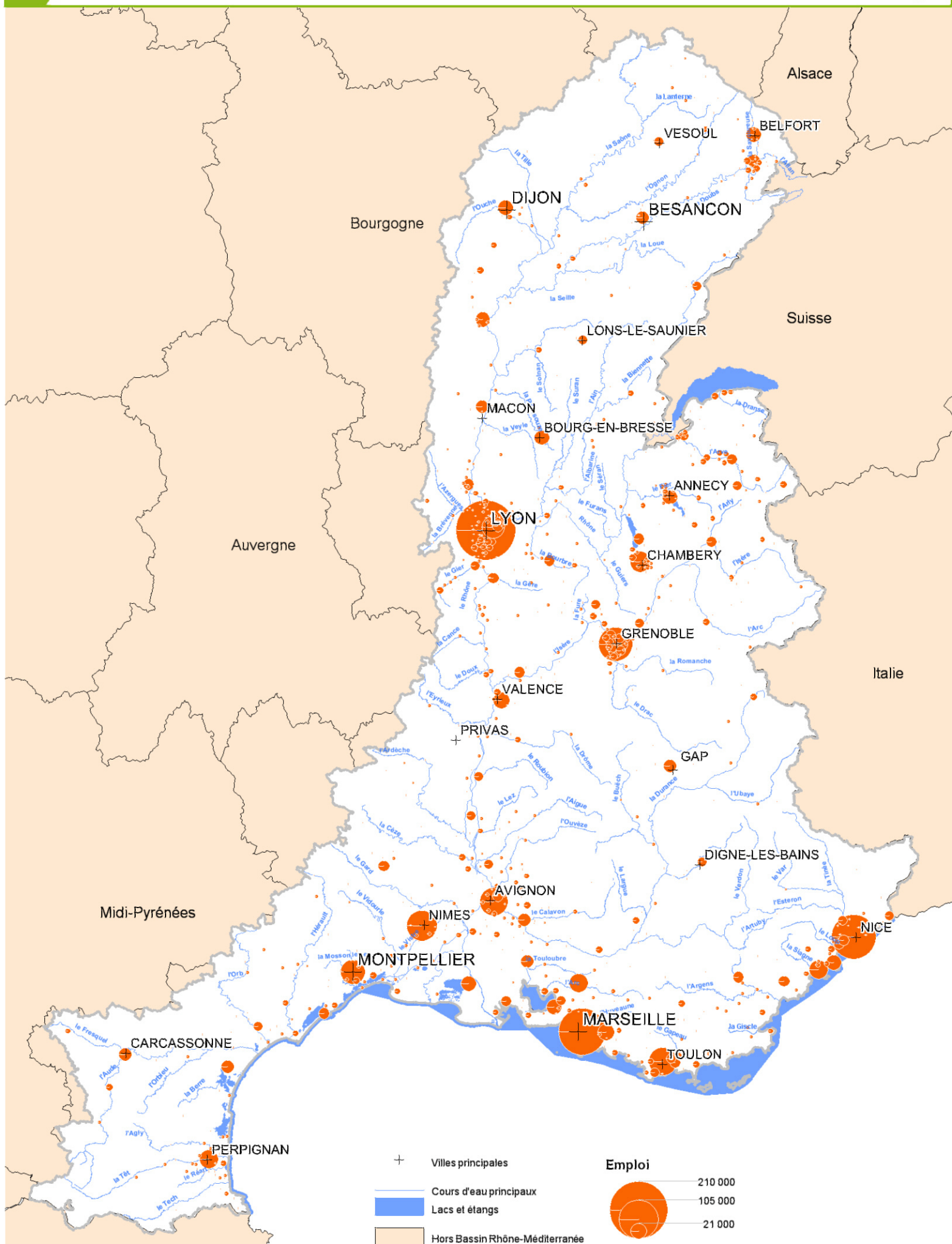
0
1 à 5
5 à 20
20 à 200
200 à 500
500 à 5 000
supérieur à 5 000



# Densité de population dans l'EAIPsm



# Nombre d'employés dans EAIPce



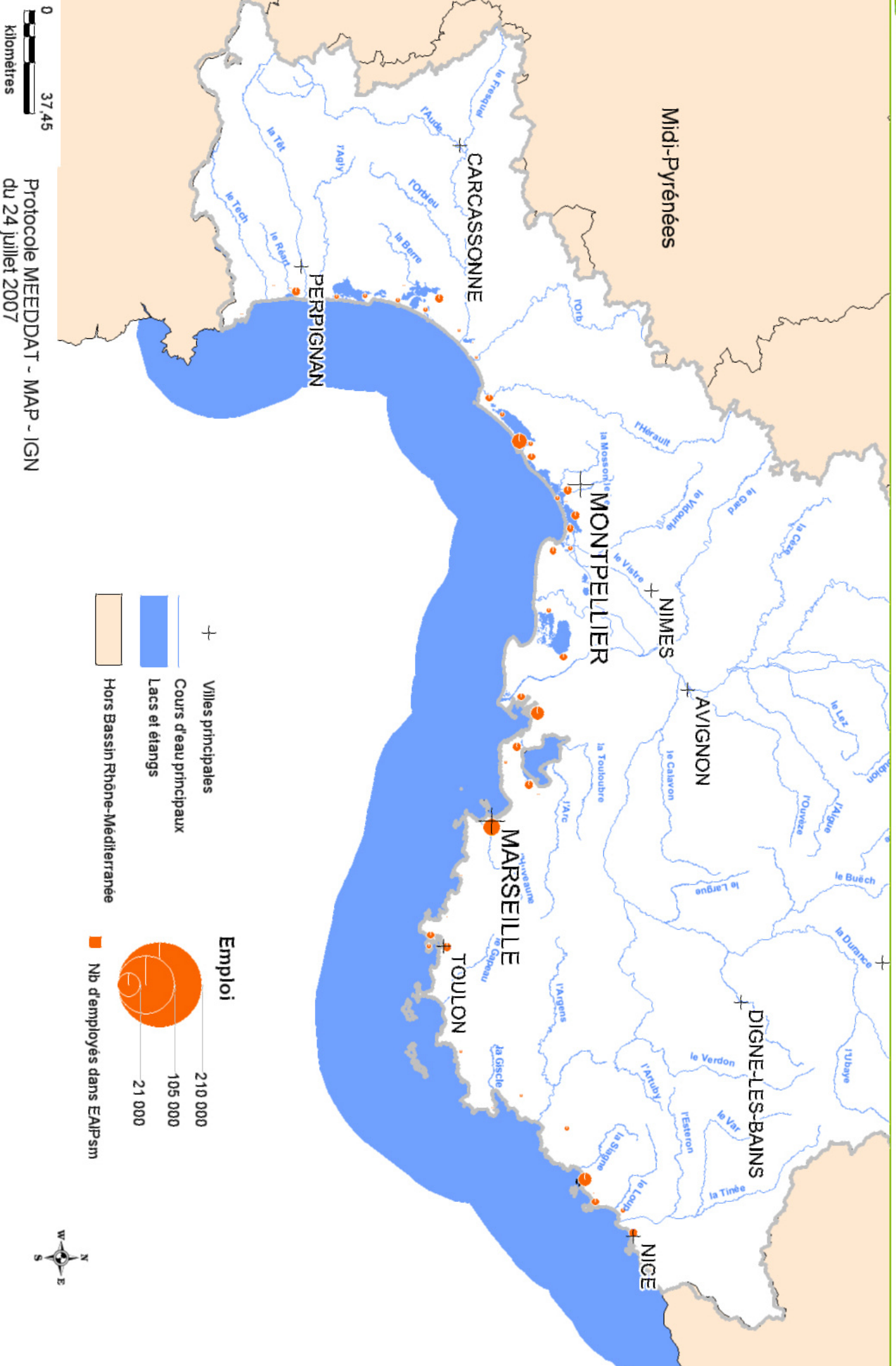
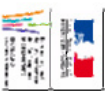
0 37,50  
kilomètres

Protocole MEEDDAT - MAP - IGN  
du 24 juillet 2007

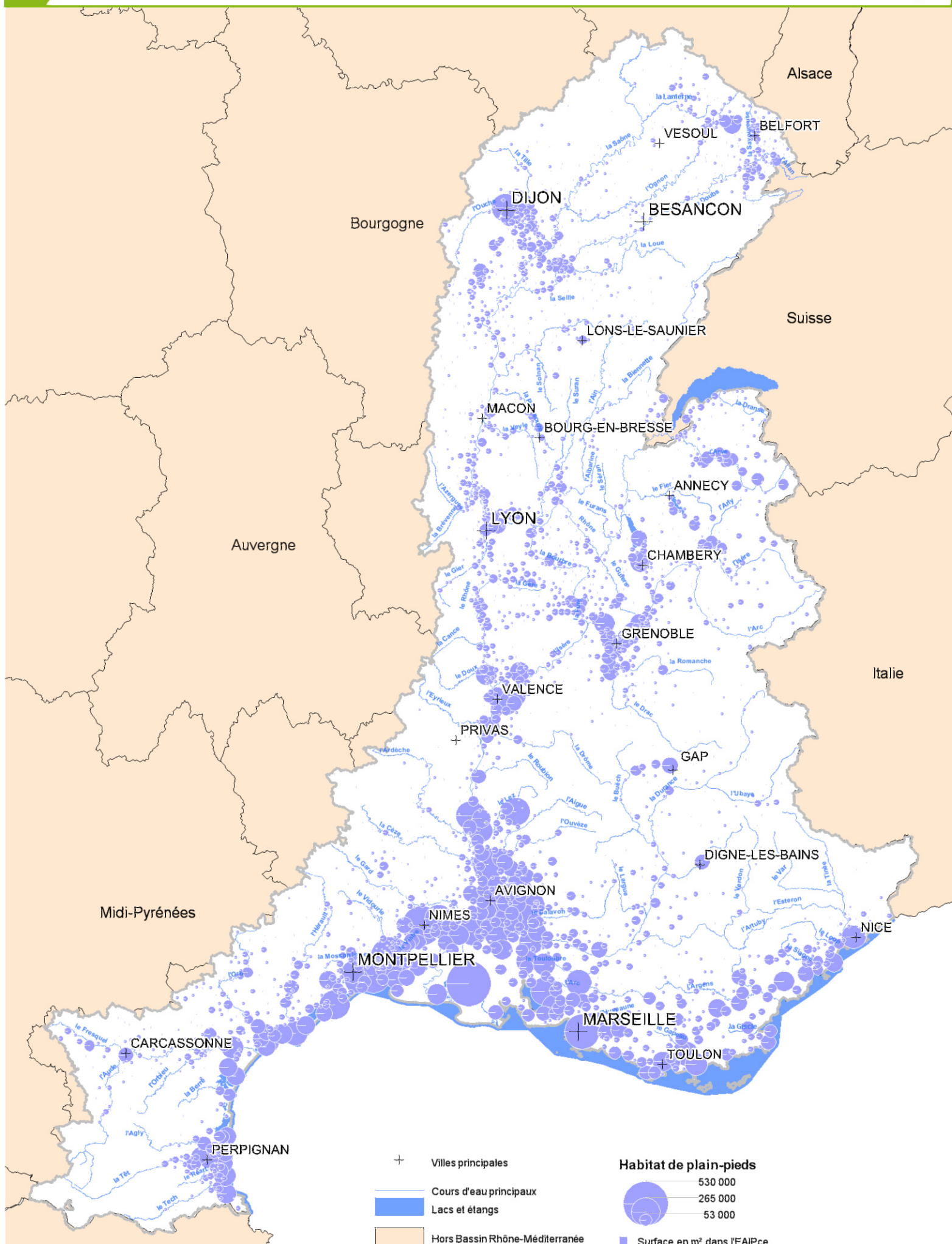




# Nombre d'employés dans EAIPsm



# Emprise de l'habitat de plain-pied dans EAIPce (m<sup>2</sup>)



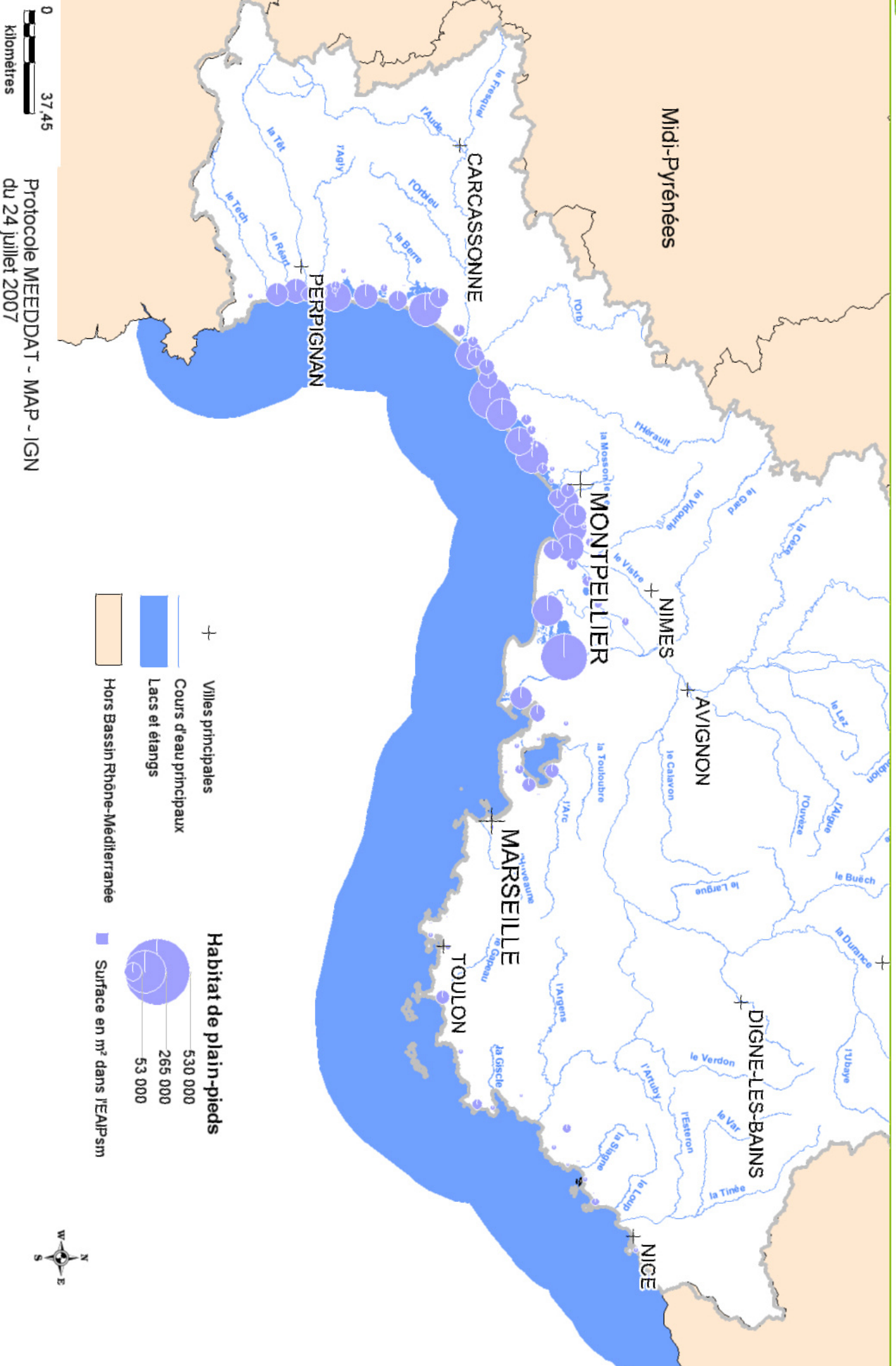
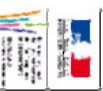
+	Villes principales	<b>Habitat de plain-pieds</b>
	Cours d'eau principaux	530 000
	Lacs et étangs	265 000
	Hors Bassin Rhône-Méditerranée	53 000
		Surface en m <sup>2</sup> dans l'EAIPce

0 37,50  
kilomètres

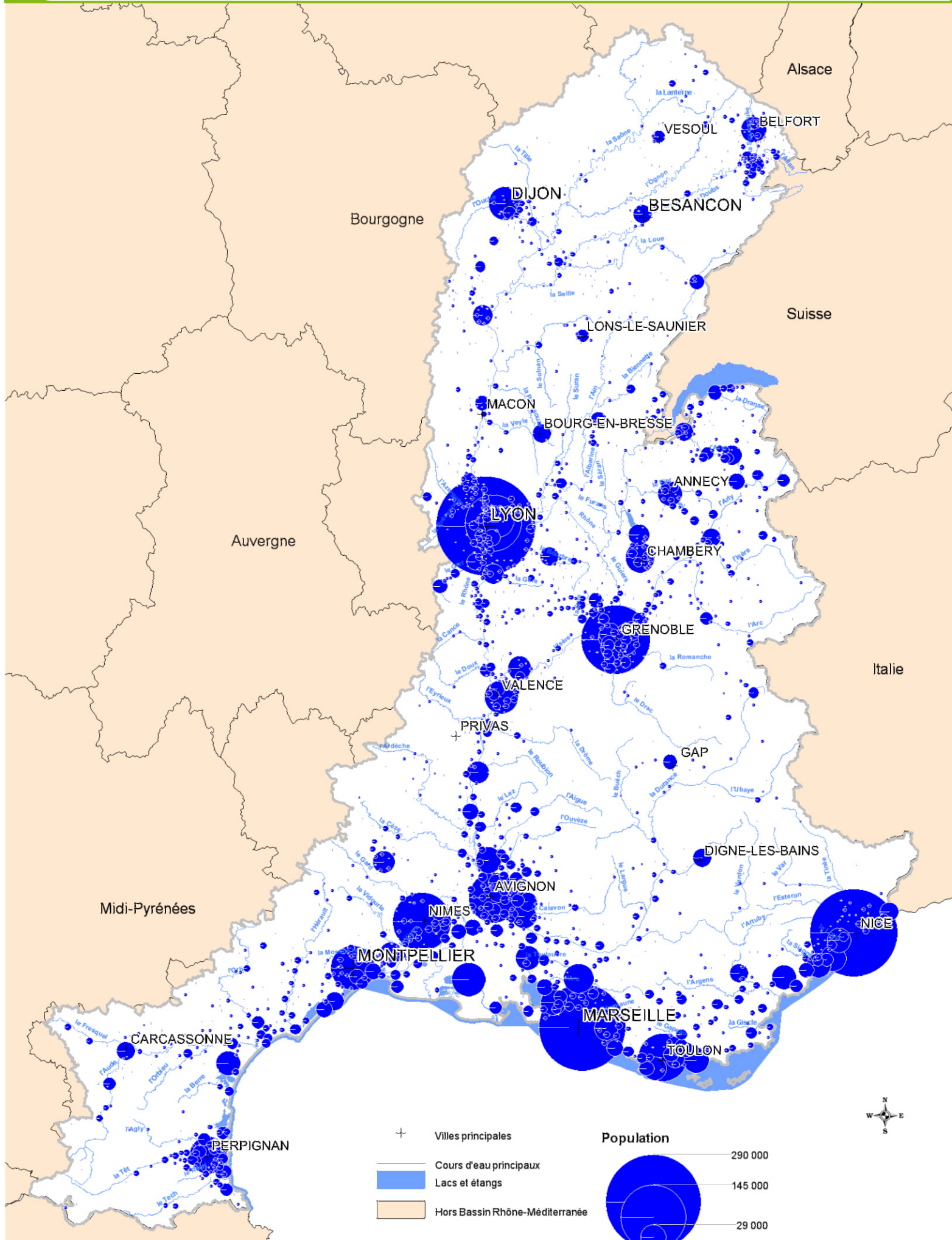
Protocole MEEDDAT - MAP - IGN  
du 24 juillet 2007



# Emprise de l'habitat de plain-pied dans EAIPsm (m<sup>2</sup>)



# Population résidente en EAIPce

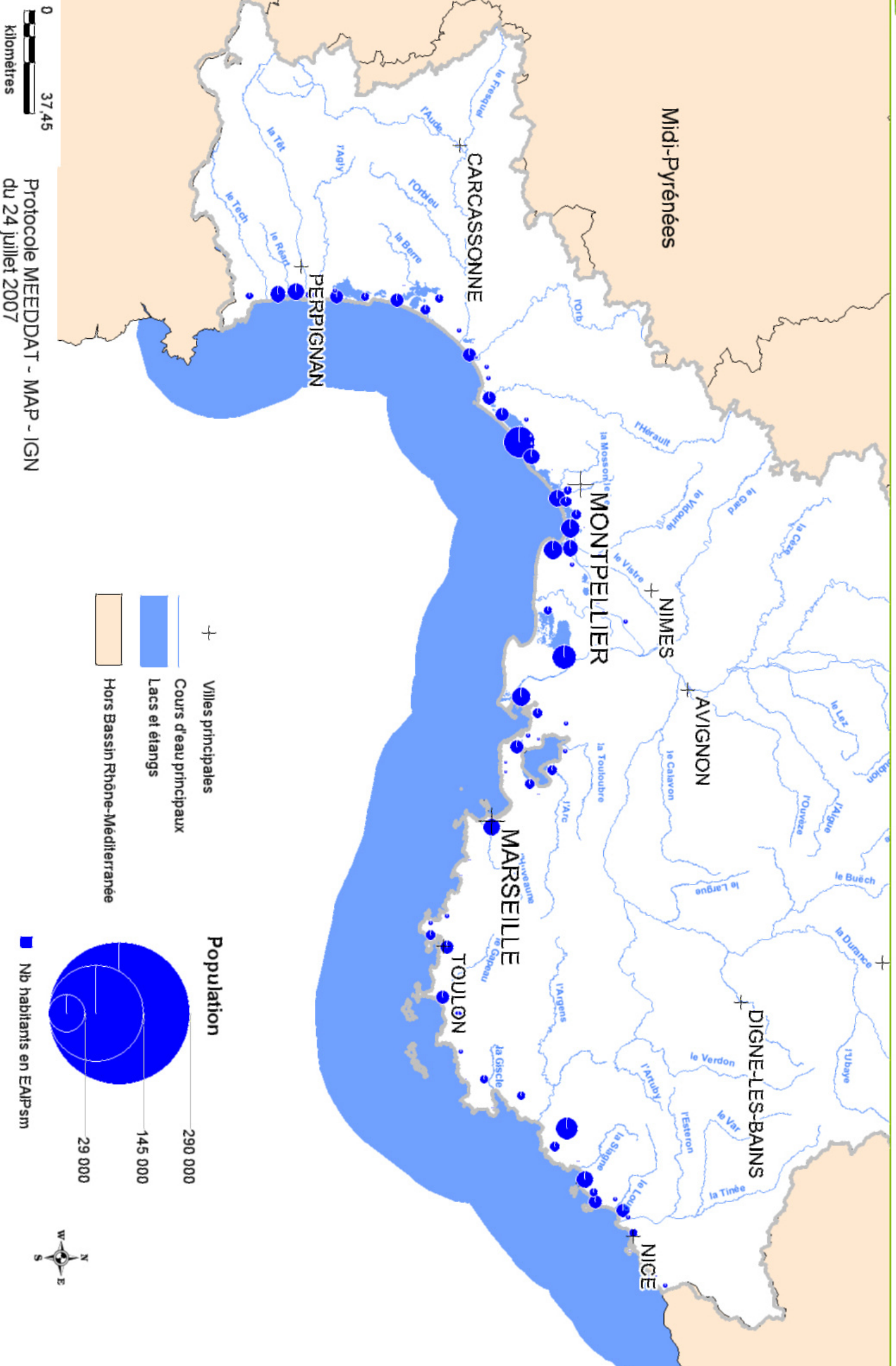


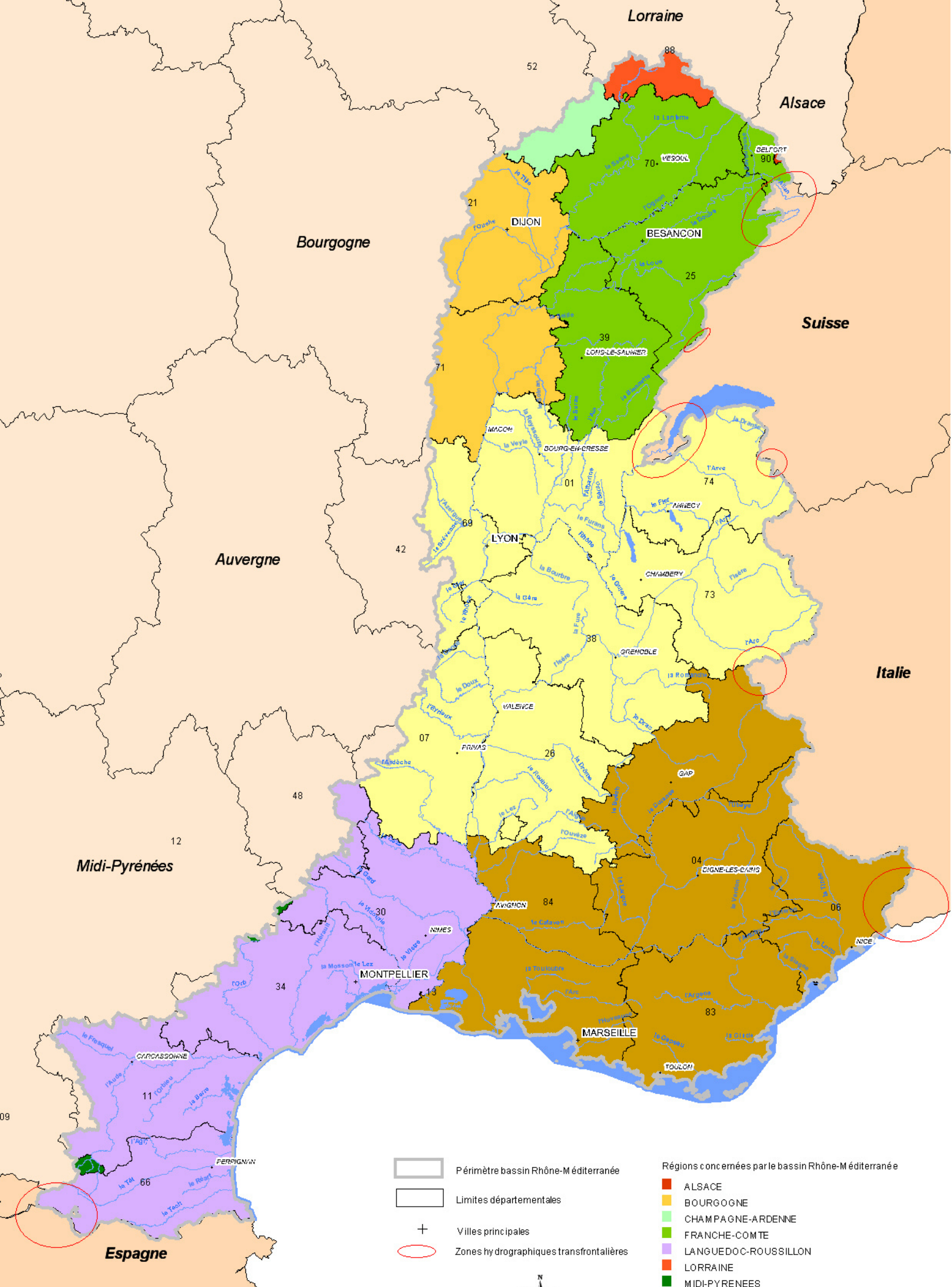
0 37,50  
kilomètres

Protocole MEEDDAT - MAP - IGN  
du 24 juillet 2007





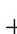

# Population résidente en EAIPsm














0 38,19  
kilomètres

Protocole MEEDDAT - MAP - IGN  
du 24 juillet 2007

-  Périimètre bassin Rhône-Méditerranée
-  Limites départementales
-  Villes principales
-  Zones hydrographiques transfrontalières

- Régions concernées par le bassin Rhône-Méditerranée
-  ALSACE
  -  BOURGOGNE
  -  CHAMPAGNE-ARDENNE
  -  FRANCHE-COMTE
  -  LANGUEDOC-ROUSSILLON
  -  LORRAINE
  -  MIDI-PYRENEES
  -  PROVENCE-ALPES-COTE-D'AZUR
  -  RHONE-ALPES