



# ANNEXES

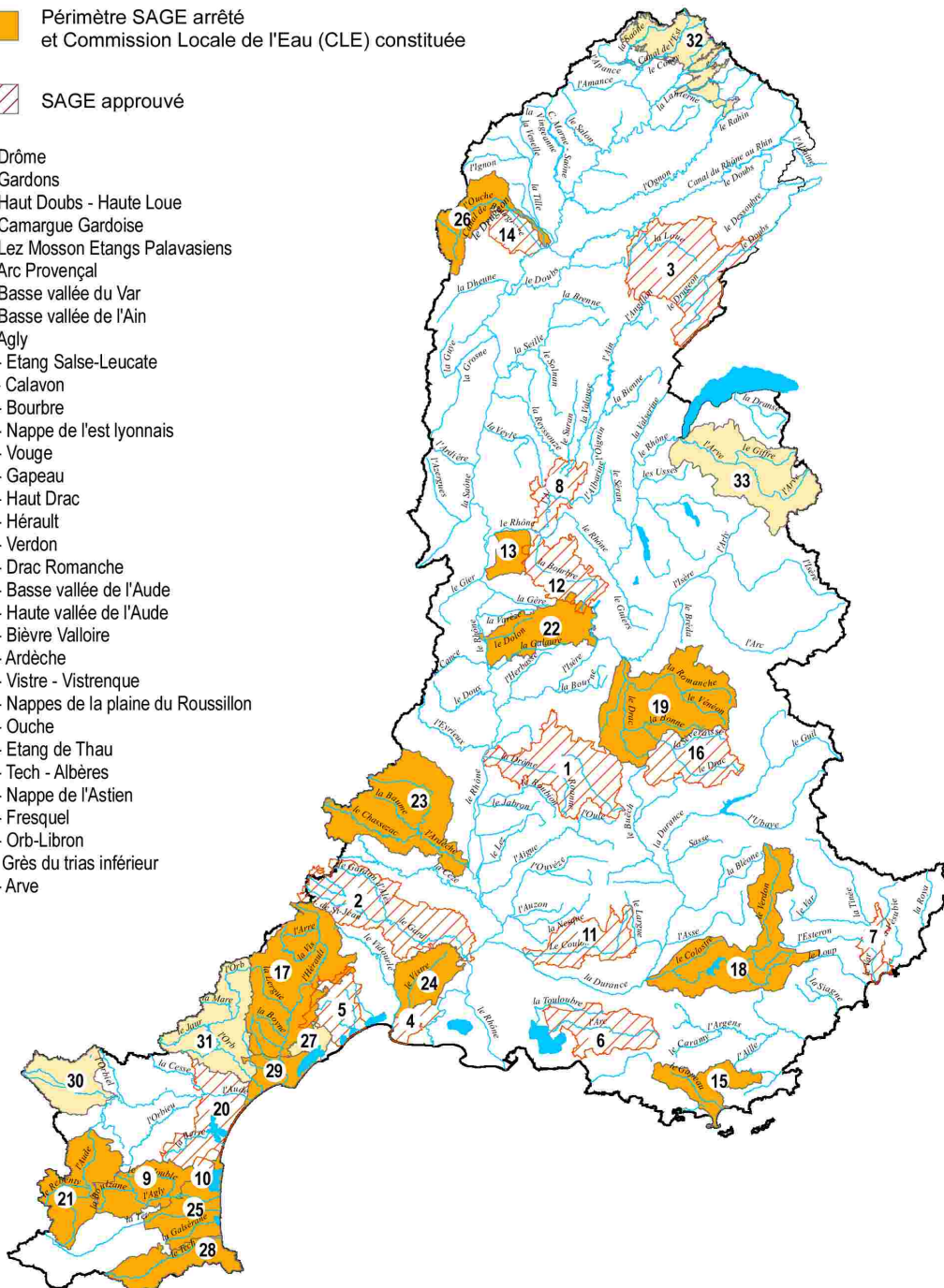
## Annexe 3 : cartes des SAGE et contrats de milieux du bassin Rhône-Méditerranée

### Etat d'avancement des SAGE (Décembre 2009)

Source des données : Gest'Eau

- Projet de périmètre SAGE approuvé par le comité de bassin
- Périmètre SAGE arrêté et Commission Locale de l'Eau (CLE) constituée
- SAGE approuvé

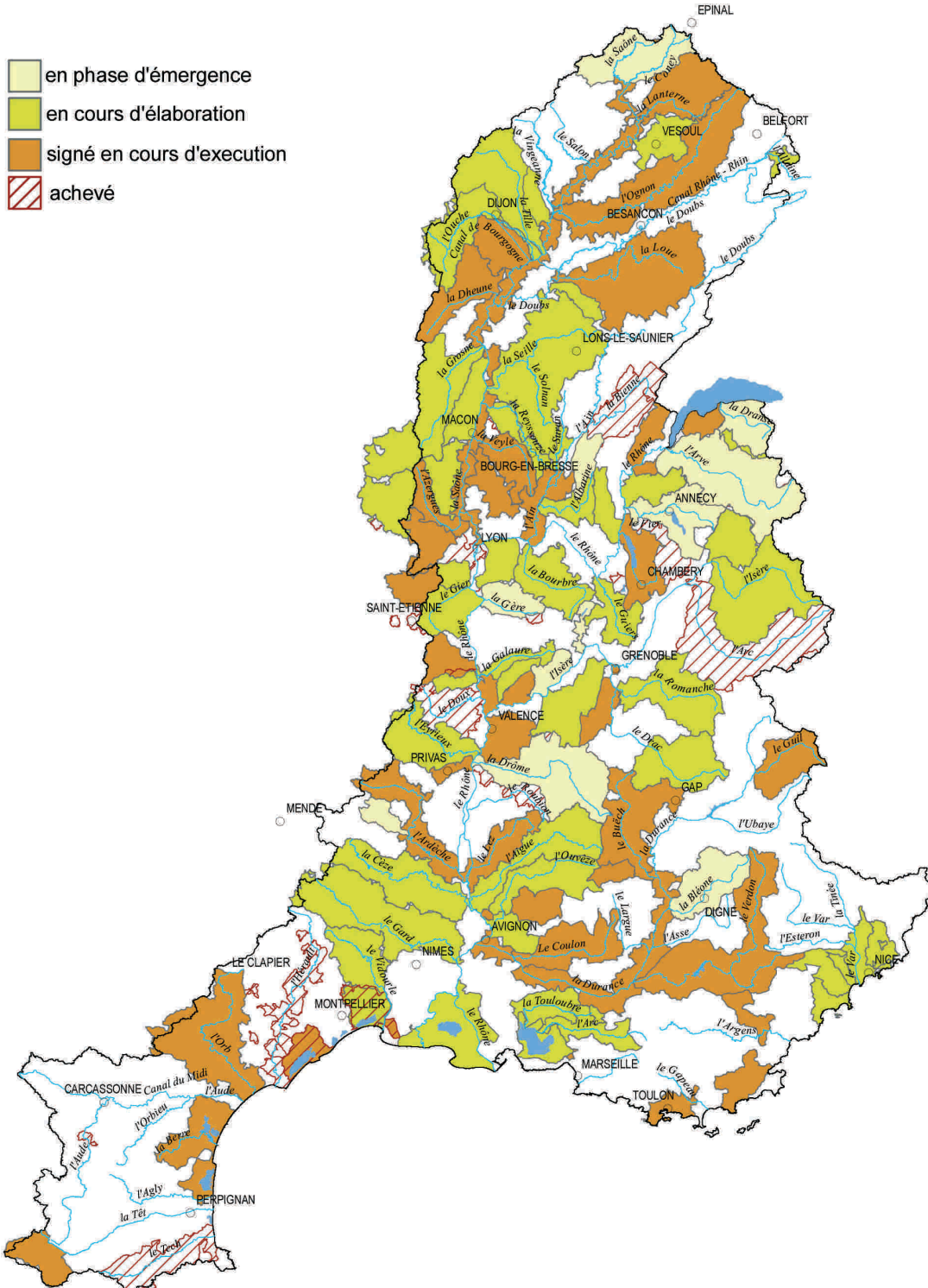
- 1 - Drôme
- 2 - Gardons
- 3 - Haut Doubs - Haute Loue
- 4 - Camargue Gardoise
- 5 - Lez Mosson Etangs Palavasiens
- 6 - Arc Provençal
- 7 - Basse vallée du Var
- 8 - Basse vallée de l'Ain
- 9 - Agly
- 10 - Etang Salse-Leucate
- 11 - Calavon
- 12 - Bourbre
- 13 - Nappe de l'est lyonnais
- 14 - Vouge
- 15 - Gapeau
- 16 - Haut Drac
- 17 - Hérault
- 18 - Verdon
- 19 - Drac Romanche
- 20 - Basse vallée de l'Aude
- 21 - Haute vallée de l'Aude
- 22 - Bièvre Valloire
- 23 - Ardèche
- 24 - Vistre - Vistrenque
- 25 - Nappes de la plaine du Roussillon
- 26 - Ouche
- 27 - Etang de Thau
- 28 - Tech - Albères
- 29 - Nappe de l'Astien
- 30 - Fresquel
- 31 - Orb-Libron
- 32 - Grès du trias inférieur
- 33 - Arve





## Etat d'avancement des contrats de milieux (décembre 2009)

Source des données : Gest'Eau



## Secrétariat technique

Agence de l'eau  
Rhône-Méditerranée  
et Corse  
2-4 Allée de Lodz  
69363 LYON CEDEX 07

Direction régionale  
de l'environnement,  
de l'aménagement  
et du logement  
Rhône-Alpes  
Délégation de bassin  
Rhône-Méditerranée  
69509 Lyon cedex 03



Information disponible sur : <http://www.rhone-mediterranee.eaufrance.fr>

