



Mise en œuvre de la Directive Inondations Sur le bassin Rhône-Méditerranée

—

De la Stratégie nationale à un plan de gestion des
risques d'inondation pour le bassin

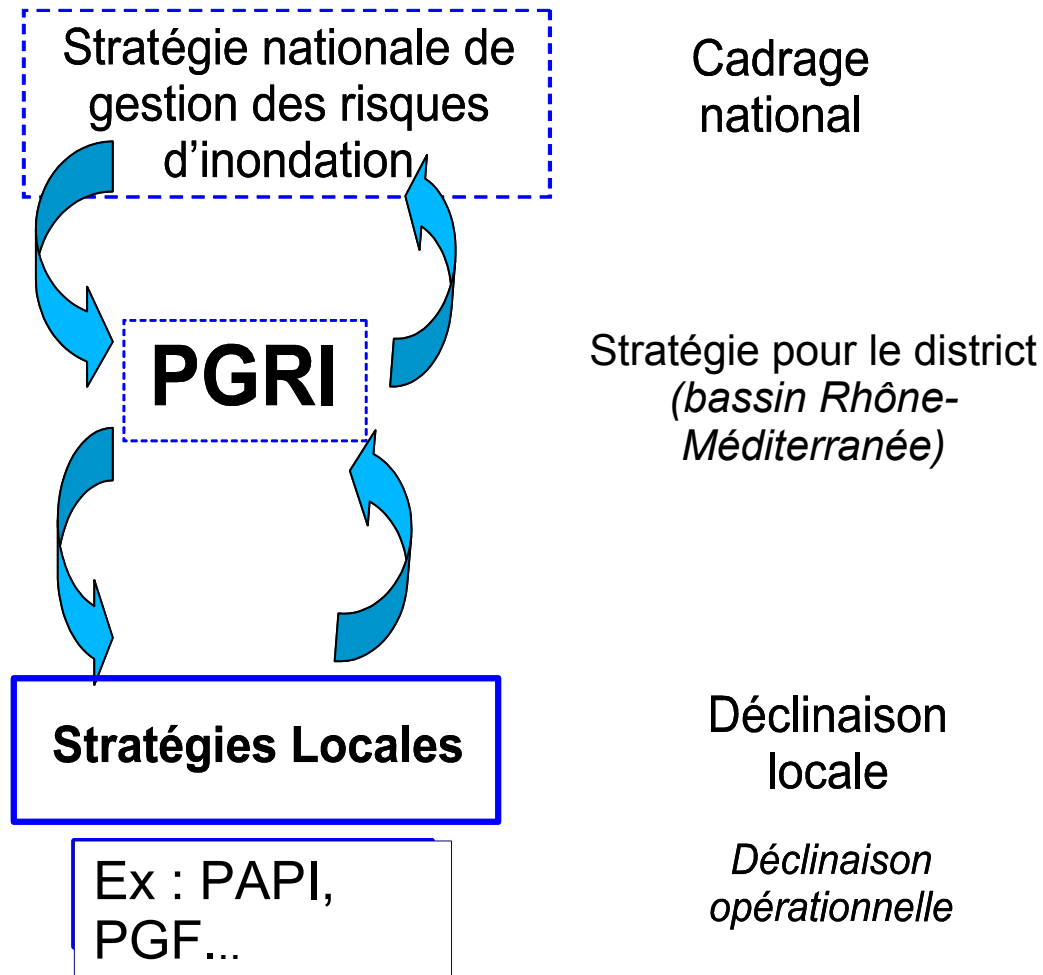
*Commission Géographique Inondation
Haut-Rhône*

18 octobre 2013



Direction régionale de l'environnement, de l'aménagement et du logement
Bassin Rhône-Méditerranée

Une mise en œuvre de la Directive Inondation à différents niveaux ...



Le Plan de Gestion des Risques d'Inondation (PGRI), c'est ...

- **Se fixer une stratégie de gestion des inondations pour le district** (*bassin Rhône-Méditerranée*) – révisable tous les 6 ans
 - ➔ **Définition des objectifs sur le district pour 2021** – *concerne l'ensemble du bassin Rhône-Méditerranée*
 - ➔ **Définition des objectifs plus ciblés sur les TRI pour 2021** – *concerne le périmètre des stratégies locales*
(issues des grands objectifs du district ou spécifiques le cas échéant)



Le Plan de Gestion des Risques d'Inondation (PGRI), c'est ...

- **Identifier les dispositions** nécessaires à l'atteinte des objectifs à l'échelle du bassin et pour les TRI :
 - ➔ **Incitatives** : *inciter les bonnes pratiques*
 - ➔ **Opérationnelles** : *définition d'actions sur la période 2016-2021*
 - ➔ **Réglementaires (compatibilité)** vis-à-vis des :
 - ➔ *Documents d'urbanisme dans un délai de 3 ans*
 - ➔ *Programmes et décisions administratives dans le domaine de l'eau*
 - ➔ *PPRi*

Le Plan de Gestion des Risques d'Inondation (PGRI), c'est ...

Apporter de la visibilité en structurant à l'échelle du bassin Rhône-Méditerranée ...

- ... l'exploitation des **outils et démarches de la prévention et de la gestion des risques d'inondation** :
 - ➔ *PAPI, Plan Rhône, Stratégies Locales*
 - ➔ *PSR (Plan national Submersions Rapides)*
 - ➔ *PPRi, Réduction de la vulnérabilité*
 - ➔ *Prévision des inondations*
 - ➔ *PCS, Plan Orsec, ...*
 - ➔ *DICRIM, DDRM, ...*
 - ➔ ...
- ... mais également en mobilisant des leviers de **l'aménagement du territoire** (*SCOT, PLU(I), ...*) et des **milieux aquatiques** (*SAGE, ...*)



L'élaboration du PGRI, s'appuiera a minima sur ...

- Le volet inondation du **SDAGE (OF8)**
- Complété par le **cadre de la stratégie nationale**
- S'appuyant sur des **éléments de diagnostic** issus de ...
 - *l'Évaluation Préliminaires des Risques d'Inondation (EPRI)*
 - *la cartographie des TRI*
 - *Les éléments de diagnostic issus des dispositifs existants (PAPI, Plan Rhône, ...)*



Quels objectifs pour le PGRI ?

- Des *objectifs issus du SDAGE actuel*, notamment ... :
 - ➔ La gestion des risques d'inondation en tenant compte du fonctionnement naturel des cours d'eau *tels que* :
 - ➔ *La préservation des champs d'expansion des inondations*
 - ➔ *L'amélioration du transit sédimentaire*
 - ➔ *La limitation du ruissellement à la source*



Quels objectifs pour le PGRI ?

Une *demande de la stratégie nationale* de renforcer des objectifs sur ...

➤ la **gouvernance**, *tels que ...*

- ➔ La définition de **stratégies locales pour fédérer les acteurs**
- ➔ L'**appui sur les EPTB** (lorsqu'ils existent) dans leur rôle d'animation et de soutien à l'échelle du bassin-versant

➤ la **réduction de la vulnérabilité**, *tels que ...*

- ➔ L'**incitation de la réduction du coût des dommages** pour les inondations les plus fréquentes prises en charge par le fond « CatNat »
- ➔ L'**incitation du développement de diagnostics de vulnérabilité** en amont de l'élaboration des SCOT, PLU et opération de renouvellement urbain ou stratégiques (OIN)

➤ la **gestion de crise**, *tels que ...*

- ➔ La **réalisation ou l'amélioration des PCS** dans une dimension intercommunale au travers des projets globaux de gestion des risques
- ➔ Prévoir les **conditions de diminution de la vulnérabilité post-sinistre**

Des thématiques à explorer pour le PGRI

➤ Plusieurs sujets identifiés lors des consultations passées (EPRI, TRI) :

- ➔ Dangerosité de certains phénomènes d'inondation
- ➔ Crues fréquentes
- ➔ Affluence saisonnière liée au tourisme
- ➔ Vulnérabilité de certaines infrastructures de transport
- ➔ Spécificité des territoires de montagne (*Savoie – Haute-Savoie*)
- ➔ Territoires transfrontaliers



Quelle interaction du PGRI avec le SDAGE ?

- **Le volet inondation du SDAGE ne conservera que l'aspect « eau »** dont les dispositions figureront dans les 2 documents mais le PGRI a un niveau d'opposabilité supérieur au SDAGE sur le volet inondation
- Des **points d'attention sur l'articulation SDAGE-PGRI** :
 - Pertinence du périmètre des SLGRI et gouvernance des milieux aquatiques (OF4) ;
 - Dégradation morphologique (OF6) ;
 - Continuité biologique et gestion du transit sédimentaire (OF6A) ;
 - Préservation/restauration des zones humides (OF6B).

Cas des objectifs du PGRI ciblés sur les TRI

Rappel : Ce sont les objectifs des stratégies locales :
Ils doivent être définis pour l'automne 2014



Rappel :

=> *La Stratégie locale est le périmètre de la définition des actions*

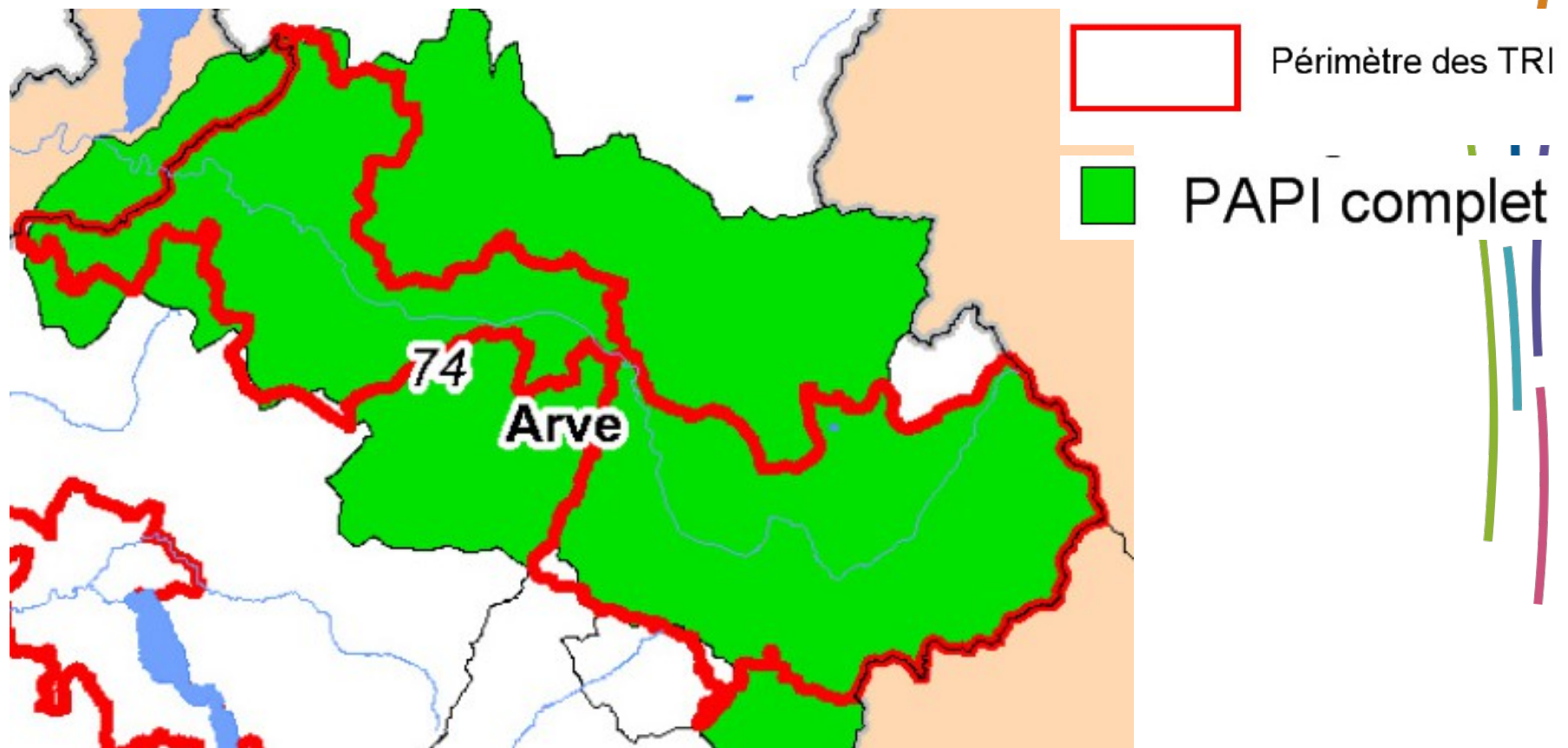
=> *Le TRI est le périmètre de mesure des effets de la Stratégie locale*

Cas des objectifs du PGRI ciblés sur les TRI

➤ Définition du périmètre

➔ **Cas « simple »** : une stratégie locale pour un ou plusieurs TRI (*cas du ou des bassins de vie au sein d'un même bassin-versant*) et une gouvernance existante susceptible d'en assurer le pilotage

exemple des TRI d'Annemasse-Cluses et de la Haute-Vallée de l'Arve



Cas des objectifs du PGRI ciblés sur les TRI

➤ Définition du périmètre

➔ Cas « dérogatoire » : un TRI avec potentiellement plusieurs stratégies locales (*cas des bassins de vie en zone de confluence*) et une gouvernance à définir

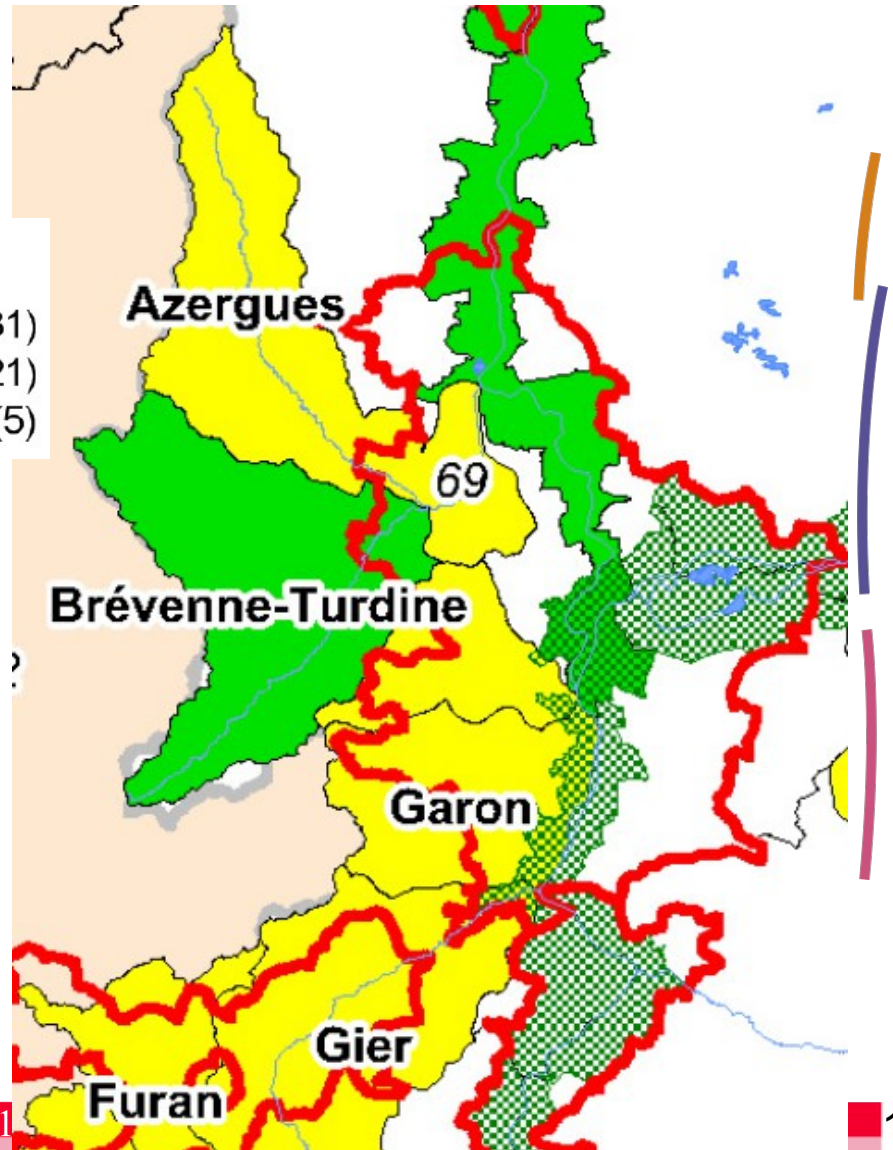
exemple du TRI de Lyon

Etat d'avancement des démarches PAPI

- émergent ou PAPI 1ère génération en cours de second projet (31)
- PAPI complet (21)
- PAPI intention (5)

Plan Rhône

Périmètre des TRI



Structuration du PGRI

PGRI

Bassin

Éléments diagnostic sur le bassin

(conclusion EPRI, cartographie des TRI, connaissance locale)

Objectifs communs à l'ensemble du bassin

Déclinés en dispositions

Gestion du TRI

Objectifs spécifiques à chaque TRI

=

Objectifs des Stratégies Locales

Déclinés en dispositions

Stratégie Locale

=

Bassin-versant 1

*Objectifs et
dispositions*

Bassin-versant ...

*Objectifs et
dispositions*

**Articulation
interbassin**
(le cas échéant)
*Objectifs et
dispositions*

« Bassin de vie »
*(aménagement du
territoire ou gestion
de crise)*
*Objectifs et
dispositions*

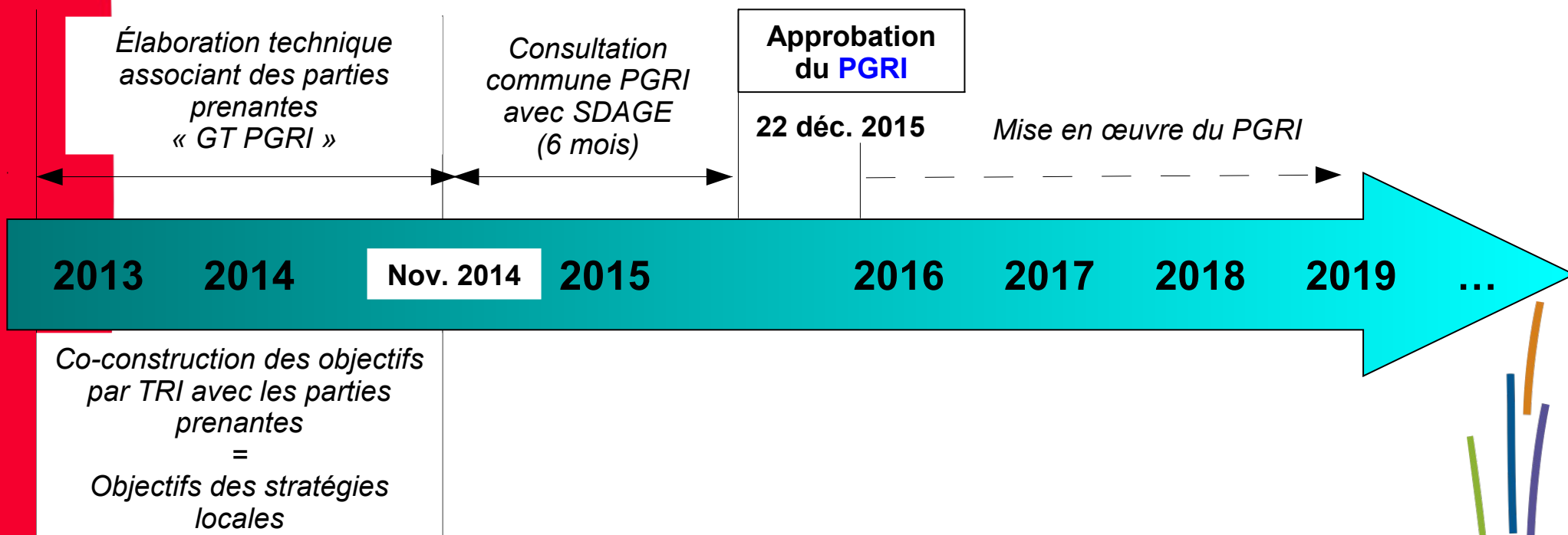
Cas des objectifs du PGRI ciblés sur les TRI

➤ Contenu minimal par TRI :

- ➔ Développement de la connaissance
- ➔ Objectif de gouvernance à mettre en place d'ici 2021
- ➔ Objectifs spécifiques pour l'État (prévention par exemple)



Calendrier de mise en œuvre du PGRI 2016-2021



➤ Une association des parties prenantes en différentes étapes :

- ➔ Mise en place d'un groupe de travail « technique » à l'échelle du bassin « GT PGRI »
- ➔ Réunions « locales » pour les définir les objectifs du TRI
- ➔ Consultation officielle de 4 mois

Pour plus de détails ...

- Consultation en cours de la stratégie nationale :
<http://www.consultations-publiques.developpementdurable.gouv.fr/strategie-nationale-de-gestion-des-a62.html>
- Pour plus de détails sur la Directive Inondation :
<http://www.rhone-mediterranee.eaufrance.fr/gestion/inondations>
- Pour toutes questions ou remarques sur l'élaboration du PGRI :
directive.inondation.rhomed@developpement-durable.gouv.fr