

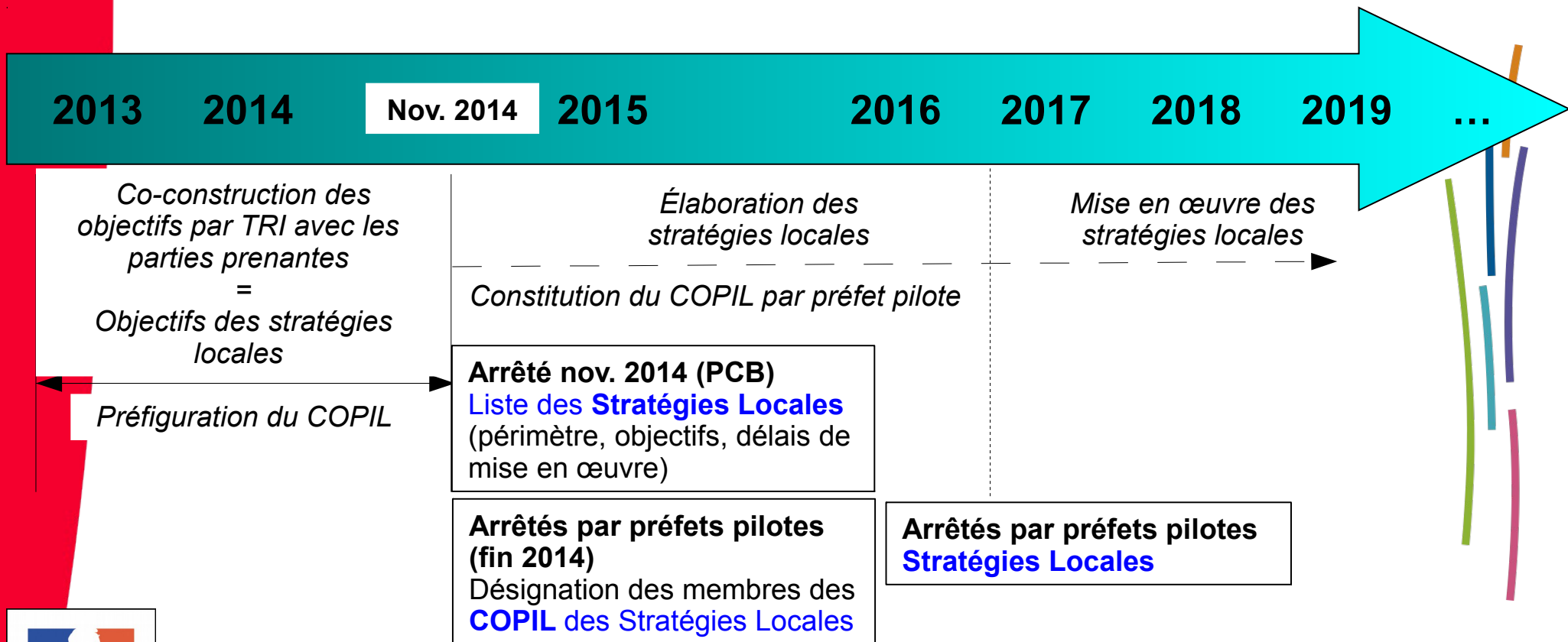
Commission Géographique Inondation Haut-Rhône 18 octobre 2013

**Premières pistes d'action
pour les SLGRI**



Calendrier pour les stratégies locales d'ici 2021

La stratégie locale doit **s'appuyer sur un comité de suivi (COPIL)** qui associe les parties prenantes concernées localement dont le **pilotage est à définir** pour chacune d'elles



Premières pistes pour les SLGRI

Suites aux Cotech réalisés pour chacun des TRI – présentation de trois cas de figure pour l'élaboration des stratégies locales :

- **TRIs de l'Arve où les démarches sont déjà bien avancées, une structure active sur l'ensemble du bassin versant**
- **TRI d'Annecy où les démarches territoriales sont peu avancées**
- **Cas complexe : TRI de Lyon : plusieurs bassins versants, plusieurs instances de gouvernance, dispositifs de gestion nombreuses déjà en place, démarches PAPI bien engagées.**

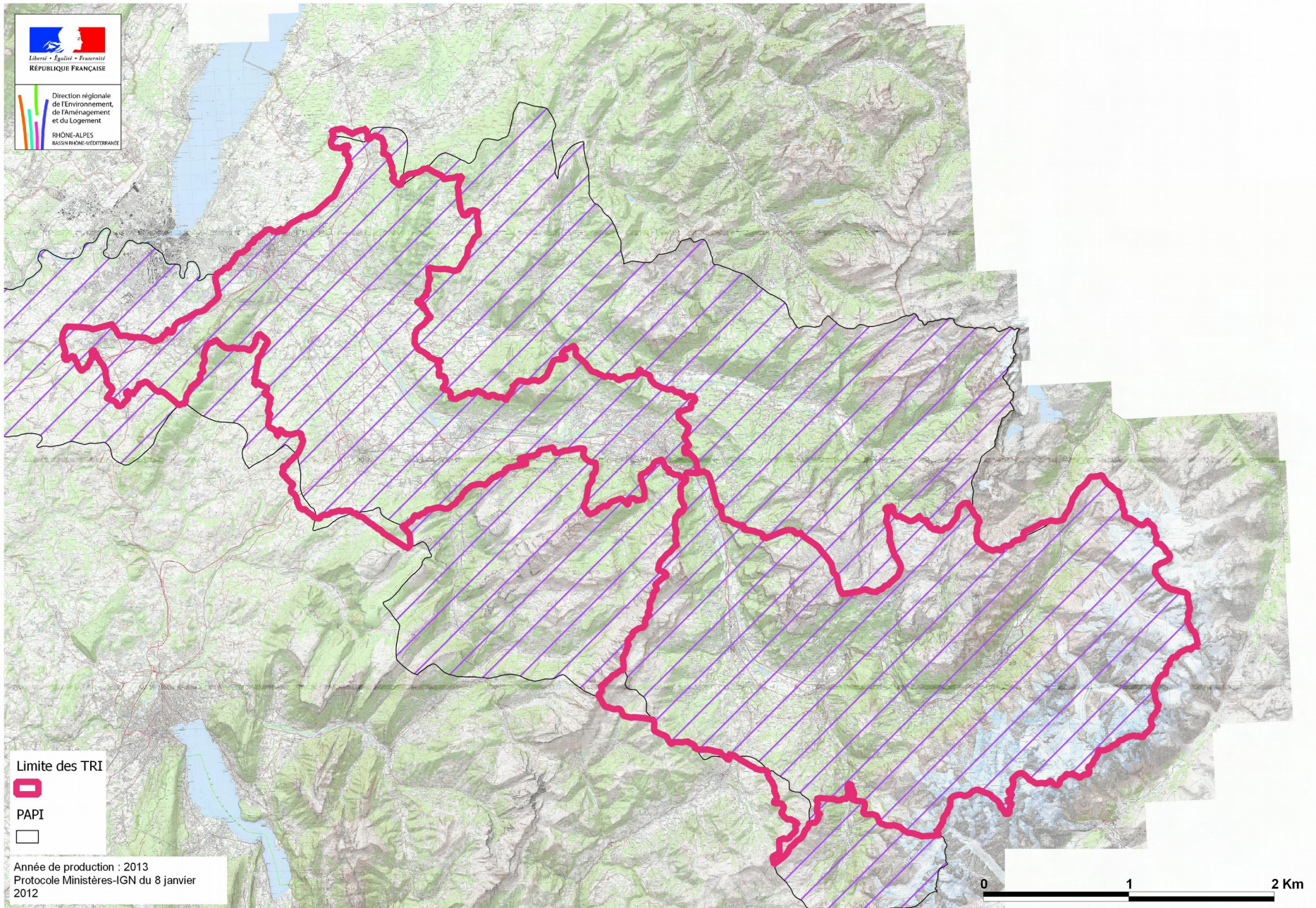
Exemple 1/3

TRIs du bassin versant de l'Arve Annemasse-Cluses Haute-Vallée de l'Arve



Carte des PAPI

CARTE DES PAPI - TRI de la Haute-Vallée de l'Arve et d'Annemasse



TRIs du bassin versant de l'Arve

Cours d'eau pris en compte : Arve, Giffre, Foron

Instances et périmètres existants : Contexte favorable à l'élaboration de la stratégie locale :

- Une structure forte qui couvre l'ensemble des 2 TRIs : le SM3A
- Un PAPI labellisé sur le périmètre du SAGE de l'Arve

Indicateurs :

- **Population permanente :**

Crue fréquente : 500 / Crue Moyenne : 12 567 / Crue Extrême : 18 755

- **Emplois :**

Crue fréquente : > 333 ; <697 / Crue Moyenne >4 279 ; <8 074 / Crue Extrême : > 6 207 ; < 11 179

Grandes lignes de stratégie locale :

- Amélioration de la connaissance du risque inondation
- Travail sur l'aménagement du territoire
- Travail sur la sécurité des ouvrages
- Travail sur la gestion de crise, la prévision, l'alerte

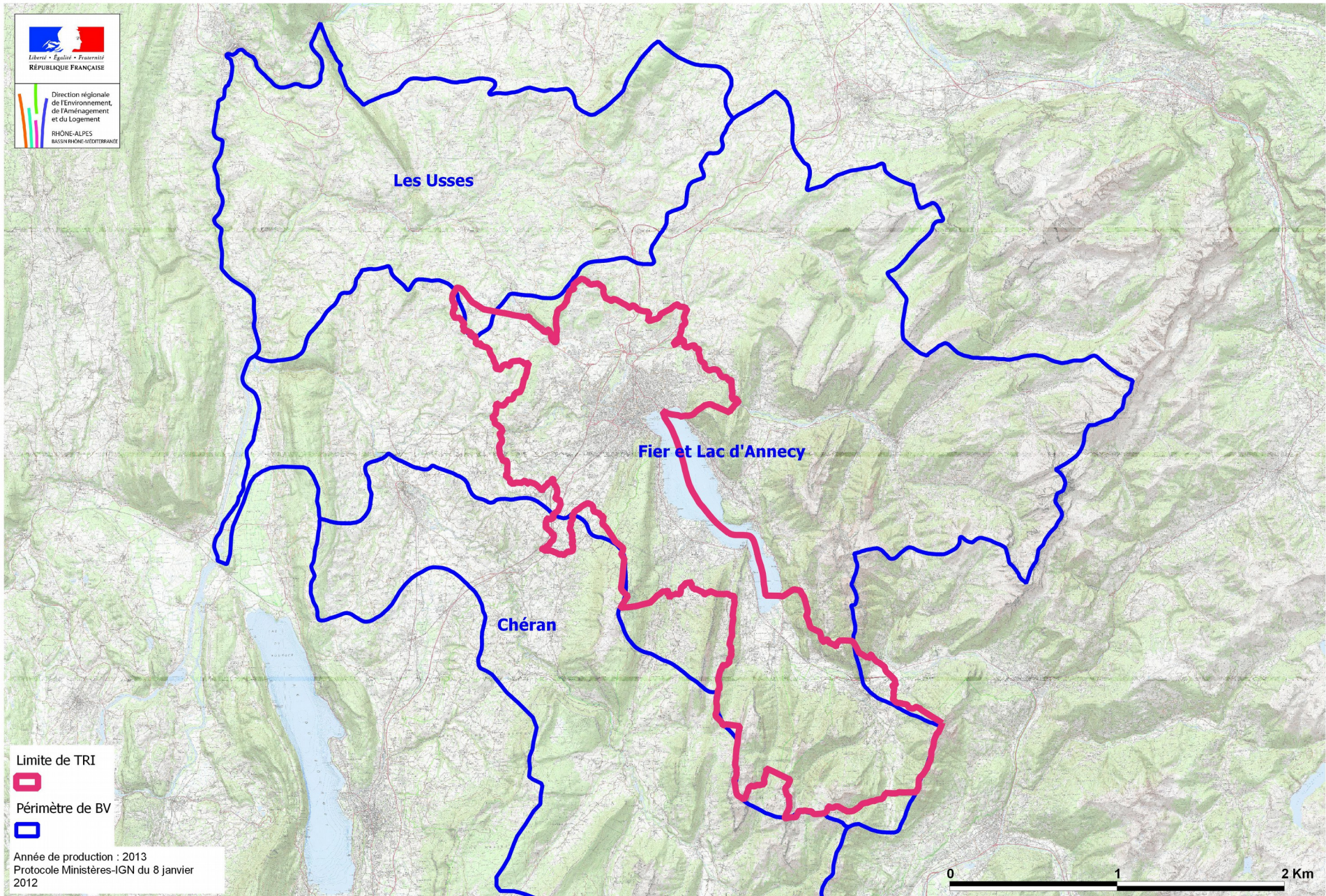
Exemple 2/3

TRI d'Annecy



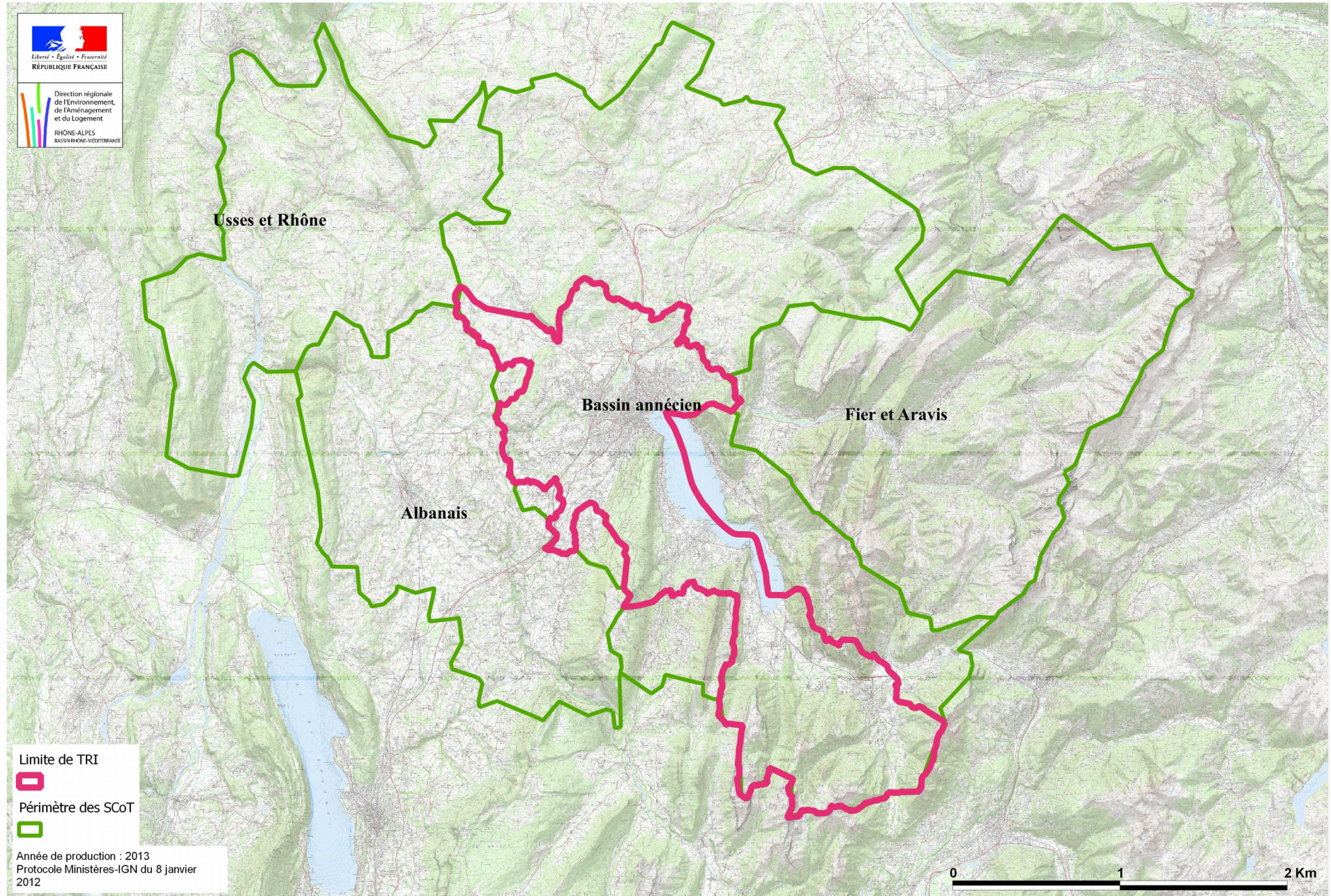
Carte des bassins versants

Carte des Bassins Versants - TRI D'ANNECY



Carte des SCOTs

CARTE DES SCOT - TRI D'ANNECY



TRI d'Annecy

Cours d'eau pris en compte : Fier, Thiou, Lac d'Annecy, Laudon, Saint-Ruph / Eau Morte.

Instances et périmètres existants :

- Pas de structure unique de gestion de l'eau
- Un bassin versant (Fier & Lac)
- Un périmètre de SCOT (Bassin annécien)

Indicateurs :

- **Population permanente :**

Crue fréquente : 521 / Crue Moyenne : 1 877 / Crue Extrême : 35 407

- **Emplois :**

Crue fréquente : >71 ; <138 / Crue Moyenne >760 ; <1 518 /

Crue Extrême : >9 247 ; <16 820

Premières pistes de travail :

- Faire émerger une gouvernance locale
- Amélioration de la connaissance du risque inondation
- Travail sur la gestion de crise, la prévision, l'alerte

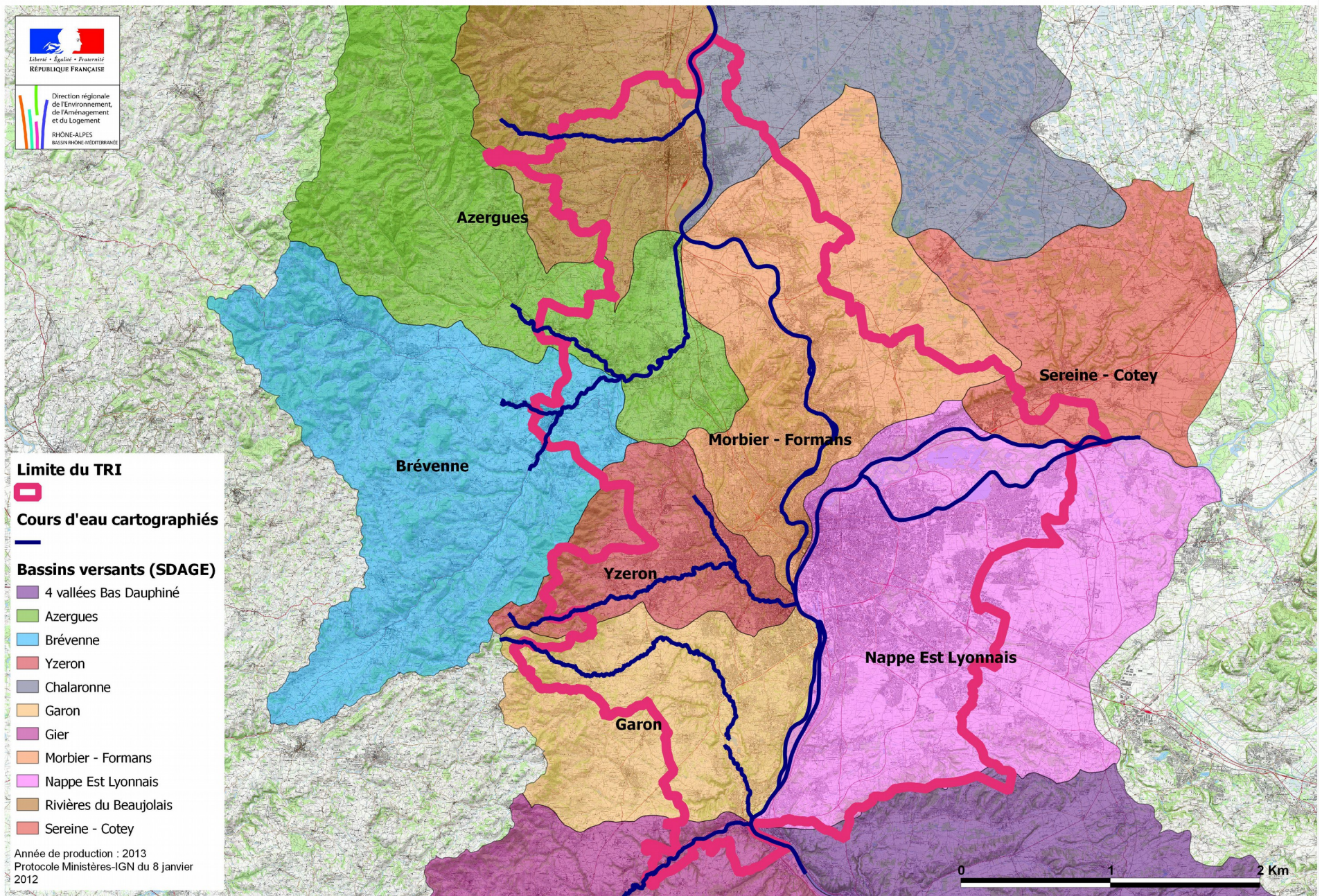
Exemple 3/3

TRI de Lyon



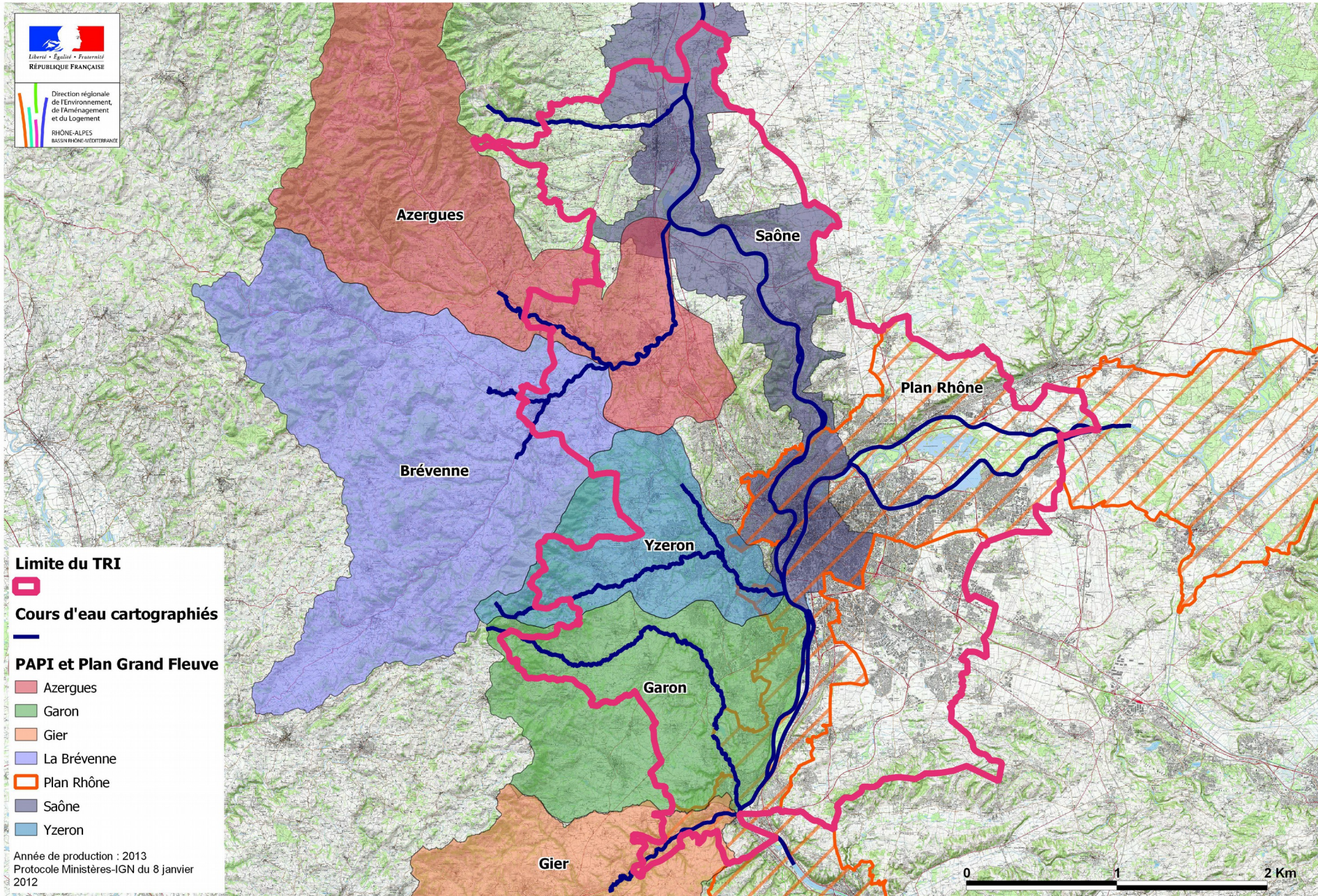
Carte des bassins versants

CARTE DES Bassins Versants (SDAGE) - TRI de LYON



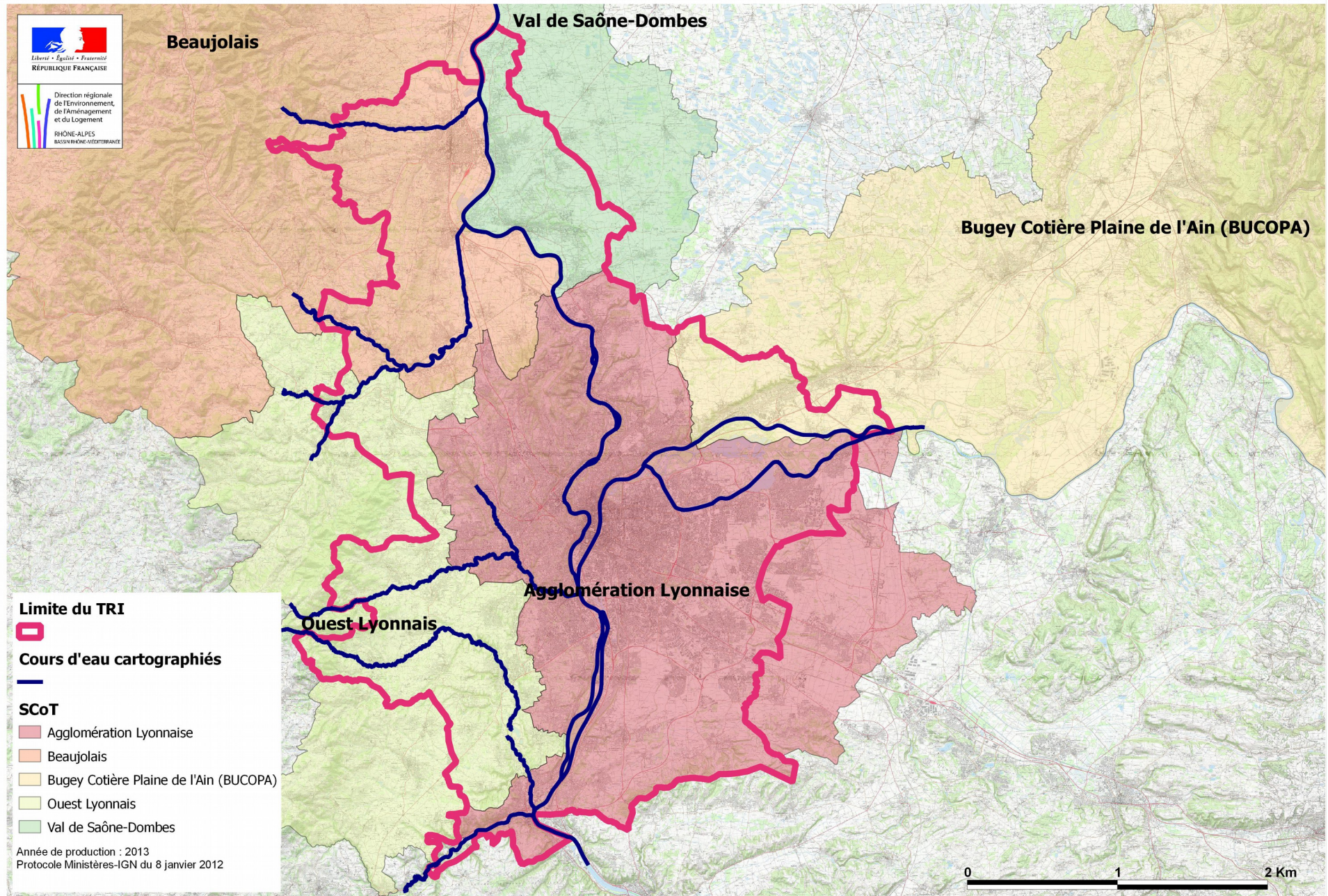
Carte des PAPI et Plan Rhône

CARTE DES PAPI et Plan Grand Fleuve- TRI de Lyon



Carte des SCOTs

CARTE DES SCOT - TRI de LYON



Carte des EPCI

CARTE DES EPCI - TRI de LYON



Limite du TRI

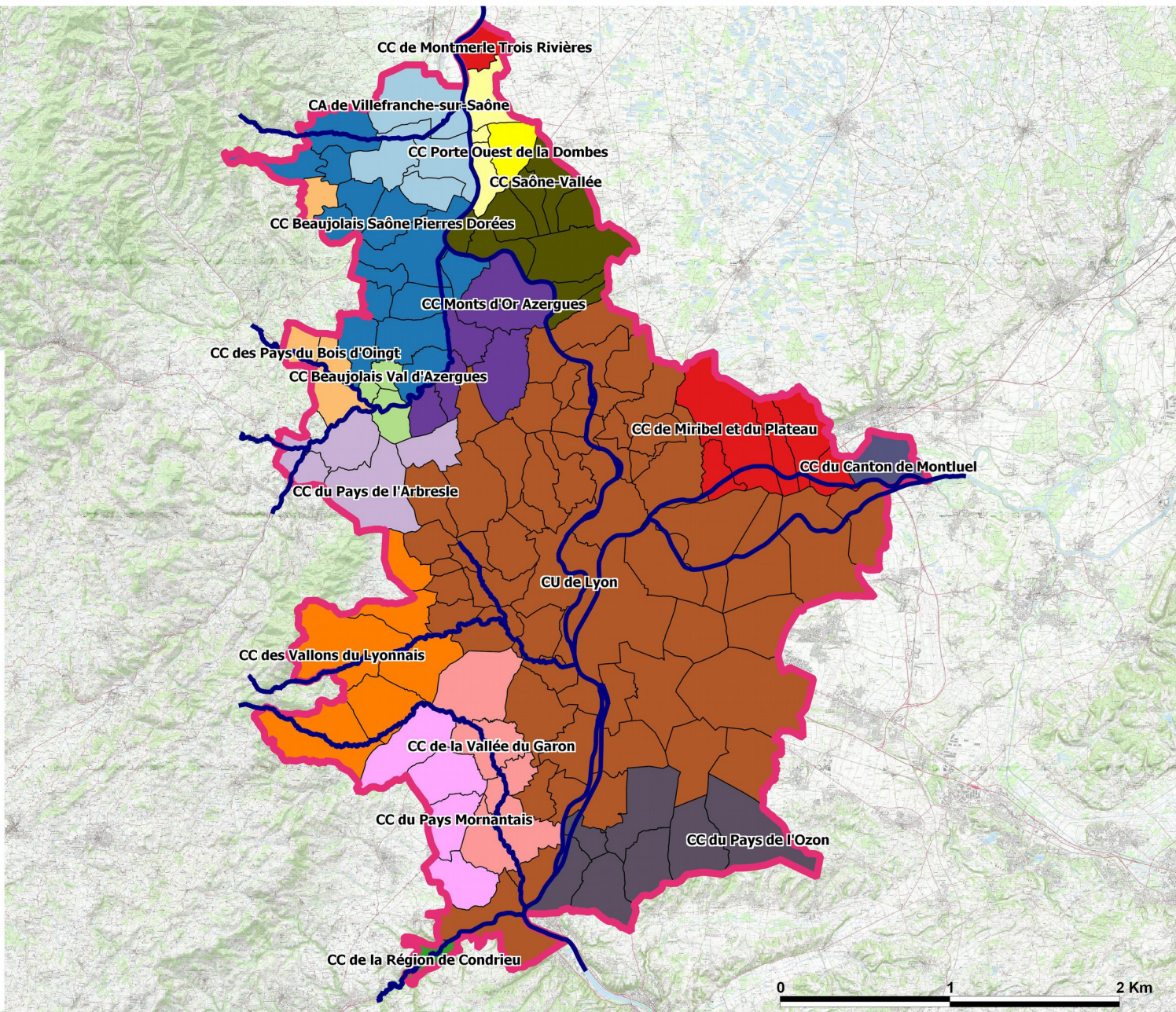


Cours d'eau cartographiés



EPCI

- CA de Villefranche-sur-Saône
- CC Beaujolais Saône Pierres Dorées
- CC Beaujolais Val d'Azergues
- CC de Montmerle Trois Rivières
- CC de la Région de Condrieu
- CC de la Vallée du Garon
- CC de Miribel et du Plateau
- CC des Pays du Bois d'Oingt
- CC des Vallons du Lyonnais
- CC du Canton de Montluel
- CC du Pays de l'Arbresle
- CC du Pays de l'Ozon
- CC du Pays Mornantais
- CC Monts d'Or Azergues
- CC Porte Ouest de la Dombes
- CC Saône-Vallée
- CU de Lyon



0 1 2 Km



Année de production : 2013
Protocole Ministères-IGN du 8 janvier 2012

TRI de Lyon

Cours d'eau pris en compte : Rhône, de la Saône, du Nizerand, du Morgon, de l'Azergues, de la Brévenne, du Garon, de l'Yzeron et du Gier, Ozon

Instances et périmètres existants :

- Nombreux bassins versants + Rhône et Saône,
- Nombreuses démarches en cours (Plan Rhône, PAPI Brevenne-Turdine) ou en émergence (PAPI d'intention du Garon, du Gier, de l'Azergues, PAPI de l'Yzeron)
- De nombreux acteurs

Indicateurs :

- **Population permanente :**

Crue fréquente : 9 954 / Crue Moyenne : 25 246 / Crue Extrême : 127 619

- **Emplois :**

Crue fréquente : > 3 912 ; <6 370 / Crue Moyenne 11 966 ; <19 441 / Crue Extrême : > 31 317 ; < 54 195

TRI de Lyon

Premières pistes de travail :

- (Enjeu crue millénaire >> enjeu de crue centennale) Résilience du territoire pour des crues extrêmes
- Harmonisation des stratégies locales sur les différents bassins versants
- Amélioration des connaissances : aléas Ozon, crues fréquentes, remontée de nappe,..
- Articulation avec le Plan Rhône
- Gouvernance locale à construire

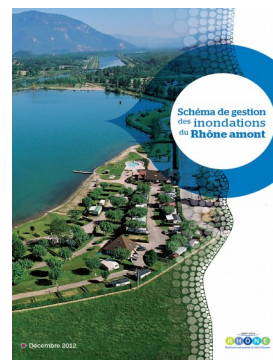
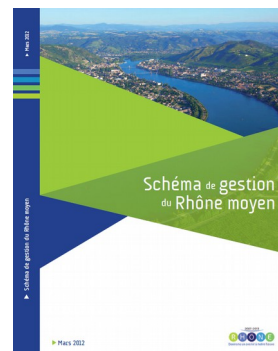
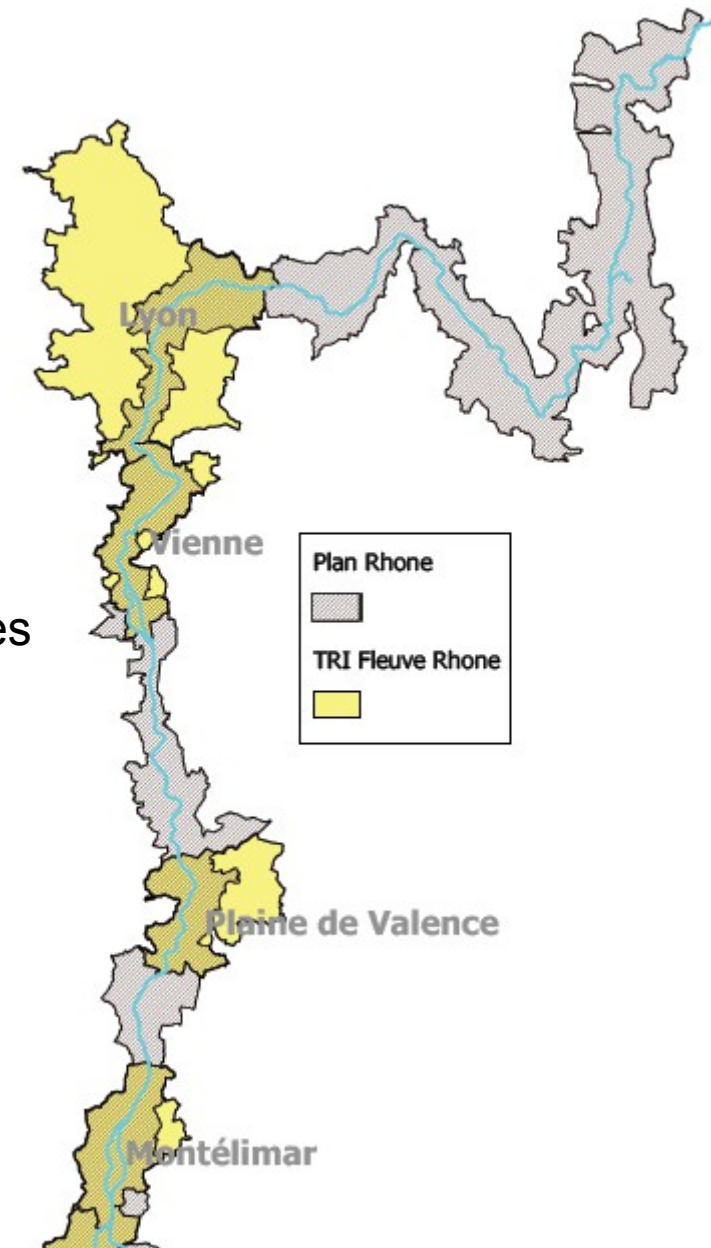
La stratégie locale des TRI du Rhône : articulation avec le volet « Inondations » du Plan Rhône

- **Périmètre des stratégies locales :**

Principe de solidarité amont-aval conservé : l'ensemble du linéaire fluvial Rhône est couvert par des stratégies locales rattachées chacune à un TRI.

- **Contenu des stratégies locales :**

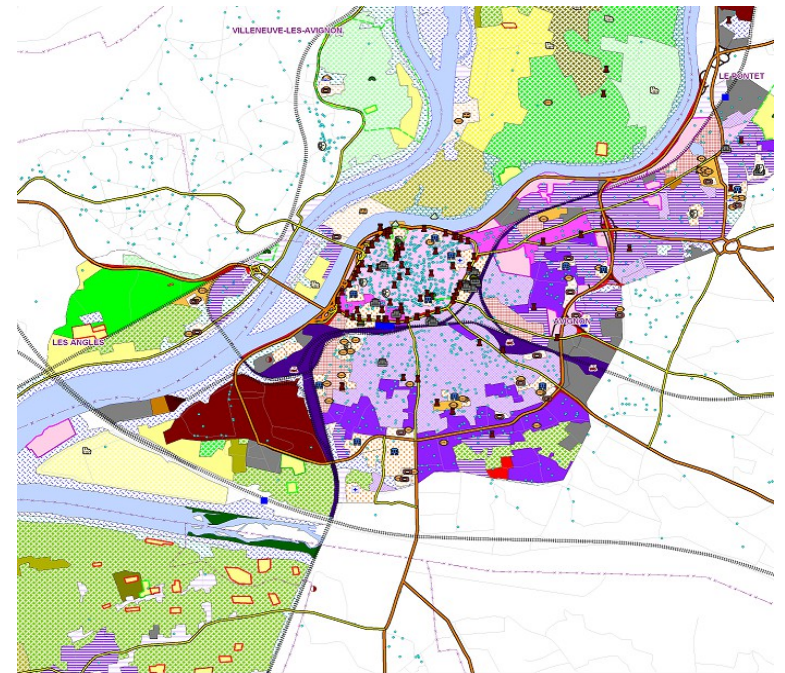
Principe de continuité avec le volet « Inondations » du Plan Rhône : les schémas de gestion territoriaux rassemblent les diagnostics, les pistes d'actions et les projets en cours qui doivent constituer la stratégie locale pour ce qui concerne les débordements du Rhône.



Des illustrations concrètes

Les orientations du volet « Inondations » du Plan Rhône pour la prochaine contractualisation 2014-2020 en phase avec les attentes de la Directive Inondation i.e. « **diminuer les conséquences négatives des inondations** », 2 exemples en matière de **réduction de la vulnérabilité** :

- diagnostic territorial de vulnérabilité de manière à hiérarchiser les enjeux exposés pour structurer un plan d'actions
- mise en œuvre de dispositifs visant à la réalisation de mesures structurelles et organisationnelles sur les enjeux existants (ex : vulnérabilité des exploitations agricoles)



Merci de votre attention
Avez-vous des questions ?

