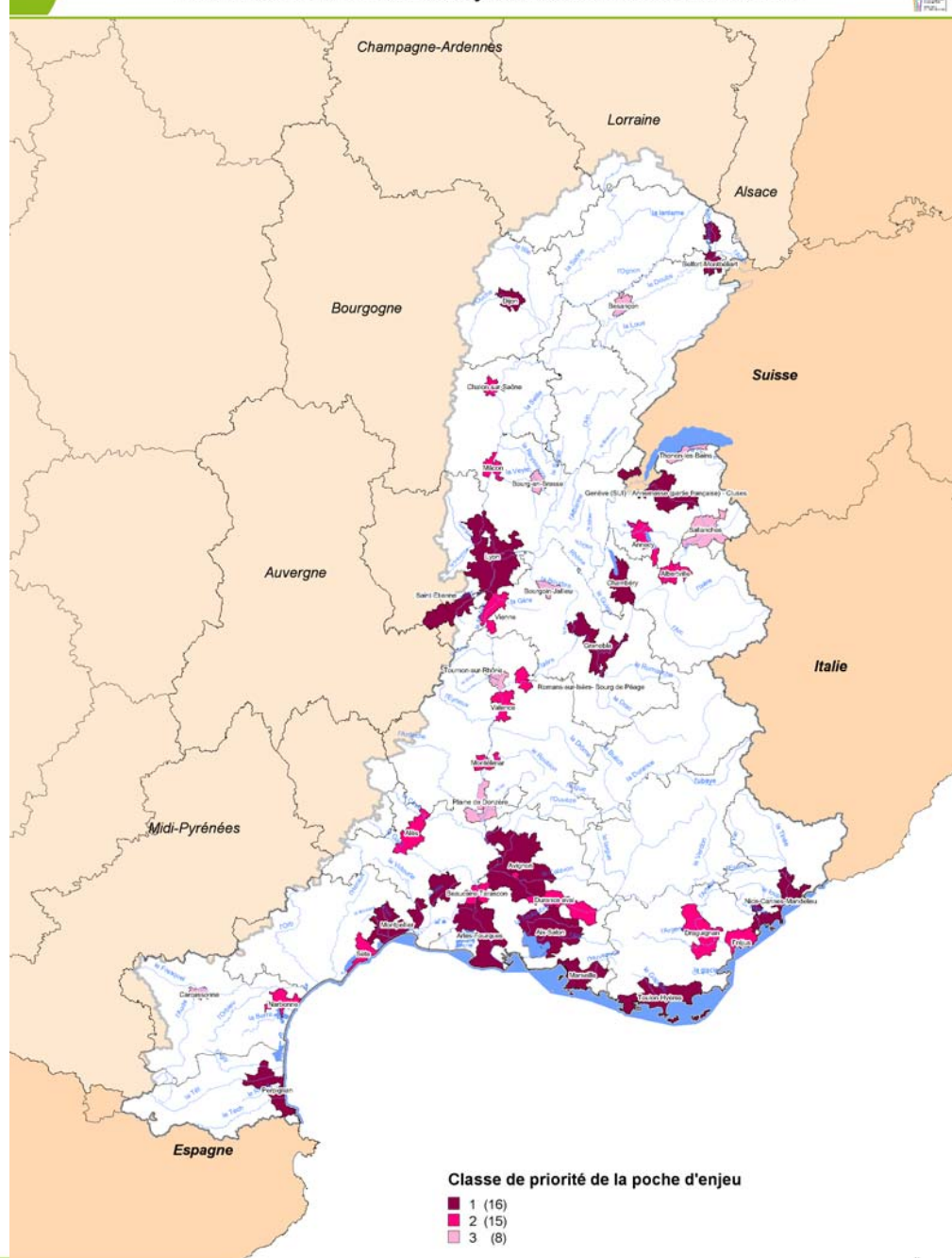


# Pré-liste de poches d'enjeux – bassin RMC



Pre-liste de poches d'enjeux sur le bassin Rhône méditerranéen  
(01/02/2012)

	<b>Franche-Comté</b>	<b>Bourgogne</b>	<b>Rhône Alpes</b>	<b>Interrégional Rhône</b>	<b>Provence Alpes Côte d'Azur</b>	<b>Languedoc Roussillon</b>
P1	Belfort-Montbéliard	Dijon	Lyon Grenoble Cluses-Genève-Annemasse Saint Etienne	Avignon Arles	Nice Toulon-Hyères Marseille Aix-Salon	Nîmes Perpignan-St Cyprien Montpellier
P2		Chalon-sur-Saône Mâcon	Annecy Valence Vienne Rommans-Bourg de Péage Alberville Montélimar	Beaucaire – Tarascon	Fréjus Draguignan Durance aval	Sète Alès Narbonne
P3	Besançon		Sallanches Thonon-les-Bains Bourg-en-Bresse Bourgoin-Jaillieu Tournon	Pierrelatte-Bollène		Carcassonne

# Zoom commission Saône



**Priorité 1 : poche d'enjeux, a priori incontournable,  
conduisant de manière quasi certaine à un TRI**

# Poche d'enjeux Dijon

## Proposition poche d'enjeux

 Dijon restreint

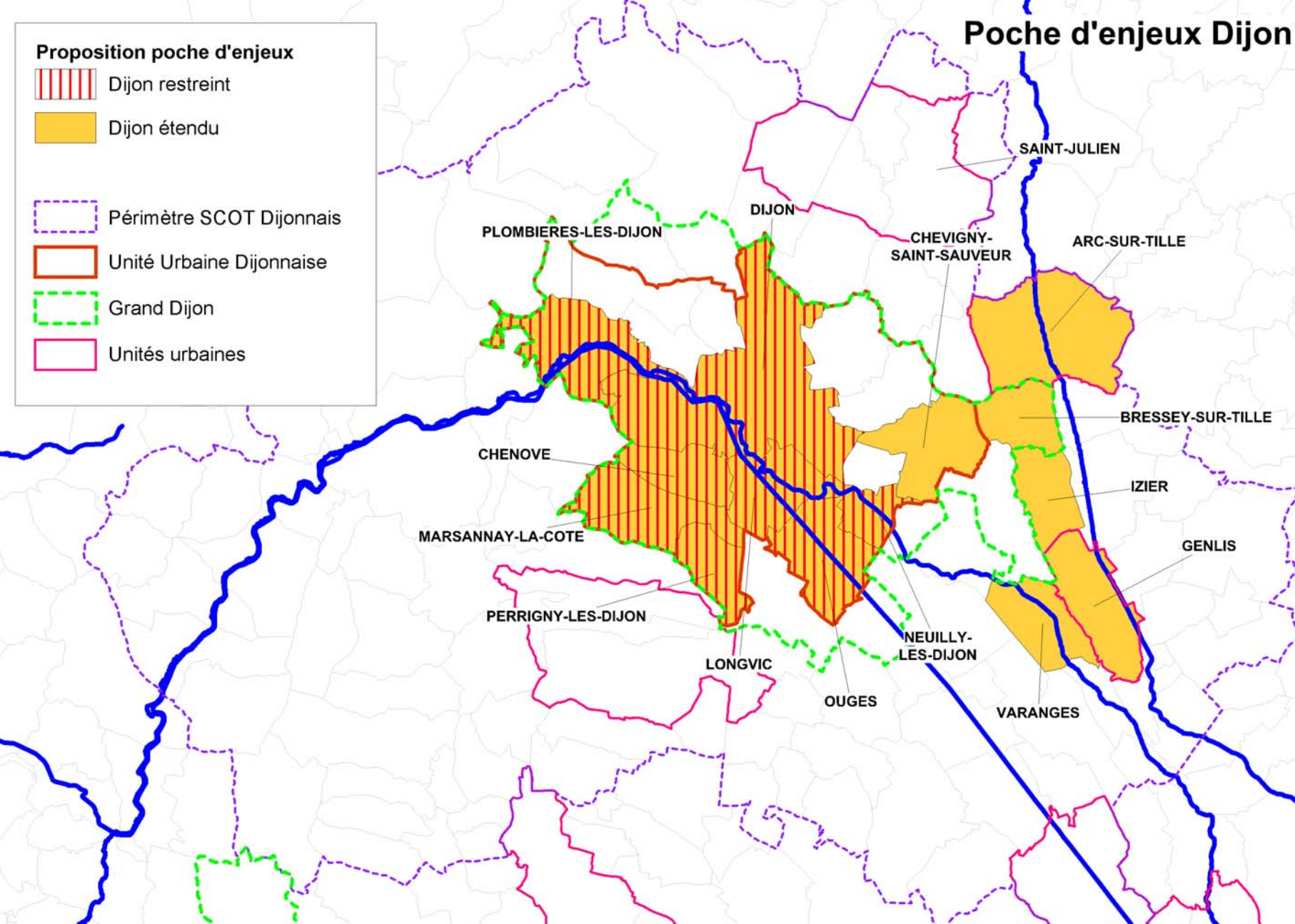
 Dijon étendu

 Périmètre SCOT Dijonnais

 Unité Urbaine Dijonnaise

 Grand Dijon

 Unités urbaines



## Poche Dijon étendu

Indicateur EPRI		Type d'impact	Valeur	Classement bassin au regard de l'indicateur
Population en EAIP	"Cours d'eau"	Santé humaine / économie	69 838	12
Habitat de plain-pied en EAIP	"Cours d'eau"	Santé humaine	610 258	11
Emplois en EAIP	"Cours d'eau"	Economie	28 044	16
Emprise du bâti en EAIP	"Cours d'eau"	Economie	3 266 300	18

## Poche Dijon restreint

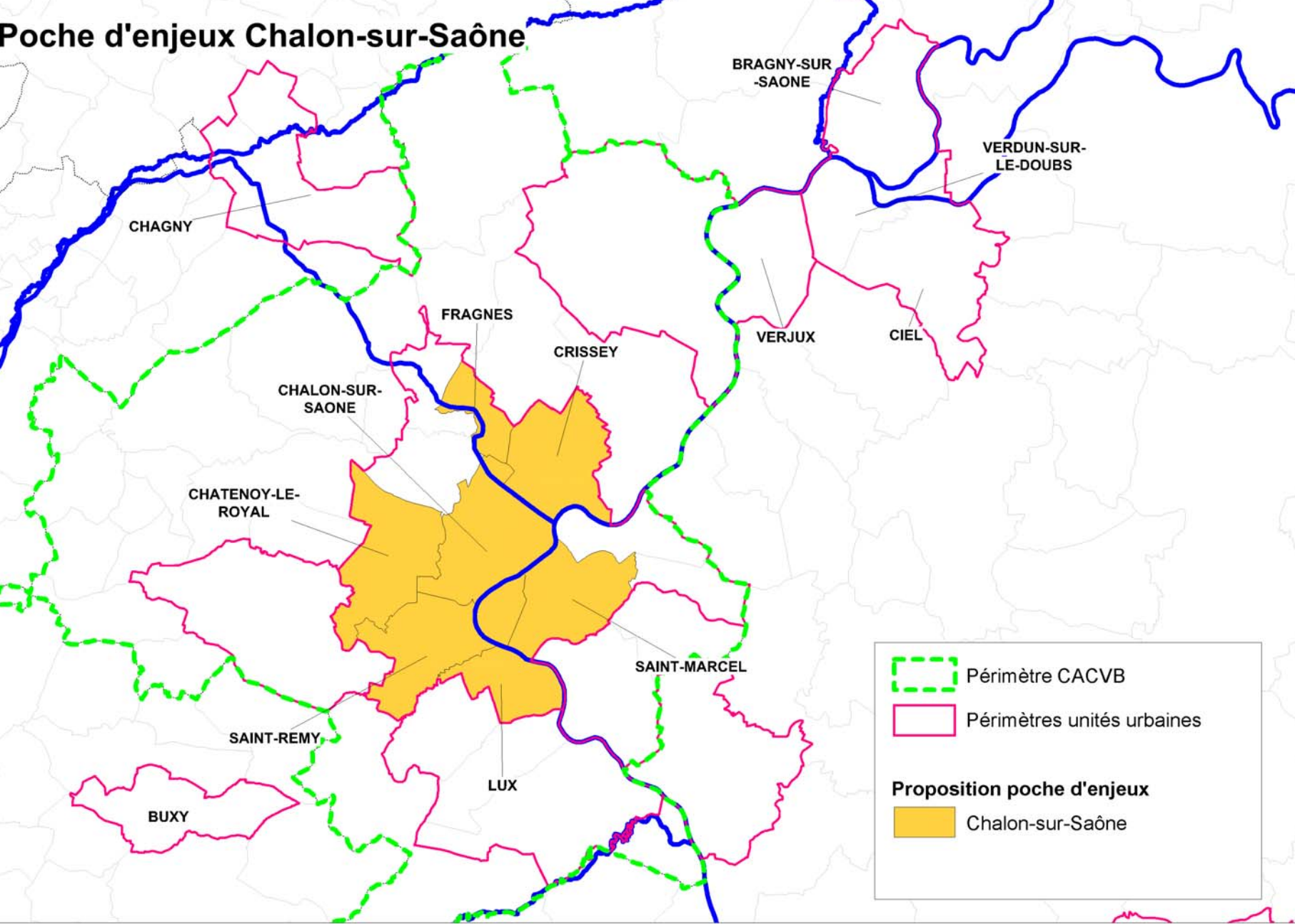
Indicateur EPRI		Type d'impact	Valeur	Classement bassin au regard de l'indicateur
Population en EAIP	"Cours d'eau"	Santé humaine / économie	57 833	12
Habitat de plain-pied en EAIP	"Cours d'eau"	Santé humaine	412 389	16
Emplois en EAIP	"Cours d'eau"	Economie	23 690	18
Emprise du bâti en EAIP	"Cours d'eau"	Economie	2 361 047	24

- Aléa : débordements cours d'eau (Ouche, Suzon, Tille (Dijon étendu)), ruissellements
- Vulnérabilité agglomération dijonnaise : pour l'aléa débordement de l'Ouche limité aux crues importantes, Suzon réactif aux phénomènes orageux, problématique de ruissellement urbain importante
- Perspective développement : agglomération dynamique
- PPRN prescrit en 2011. Aléas peu connus en particulier les aléas extrêmes. Culture du risque à développer.

**Priorité 2 : poche d'enjeux conduisant de manière assez probable à être retenue en TRI, après échanges et vérification toutefois**







# Poche d'enjeux Chalon-sur-Saône




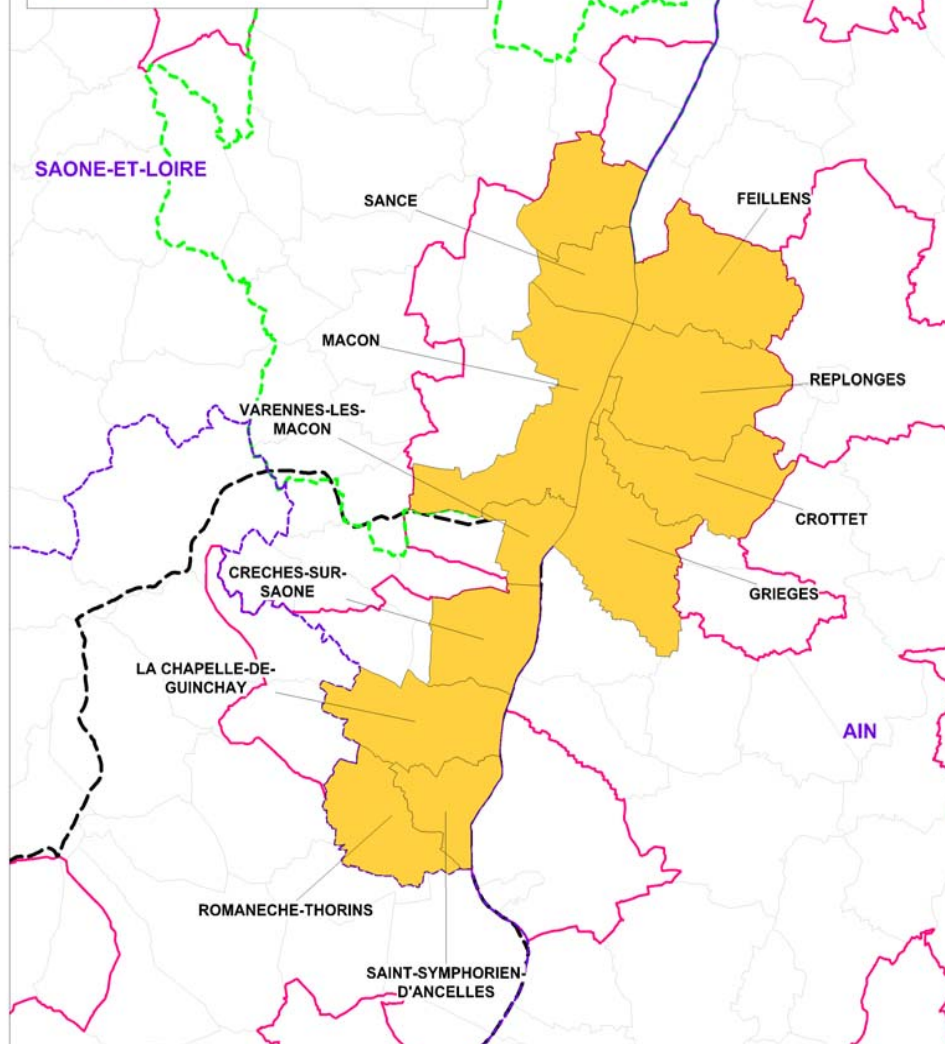
Indicateur EPRI		Type d'impact	Valeur	Classement bassin au regard de l'indicateur
Population en EAIP	"Cours d'eau"	Santé humaine / économie	22 881	36
Habitat de plain-pied en EAIP	"Cours d'eau"	Santé humaine	69 208	98
Emplois en EAIP	"Cours d'eau"	Economie	23 118	19
Emprise du bâti en EAIP	"Cours d'eau"	Economie	1 632 638	38

- Aléa : débordements cours d'eau (Saône et affluents)
- Vulnérabilité agglomération chalonnaise : inondations par la Saône : phénomènes lents avec durées de submersion longues. Poche d'enjeux vulnérable dès les crues fréquentes.
- Perspective développement : centre urbain de l'agglomération Chalonnaise en perte de vitesse au profit des secteurs ruraux alentours.
- PPRN prescrit en 2011. PAPI Saône depuis 2003, perspective d'un nouveau projet PAPI sur la Saône amont (Chalon et amont jusqu'à limite département). Aléa et enjeux bien déterminés.

# Poche d'enjeux Mâcon

-  Périmètre CAMVAL
-  Limites départementales
-  Limites unités urbaines
-  Limites CGI Saône et Rhône moyen

**Proposition de poche d'enjeux**  
 Poche Mâcon

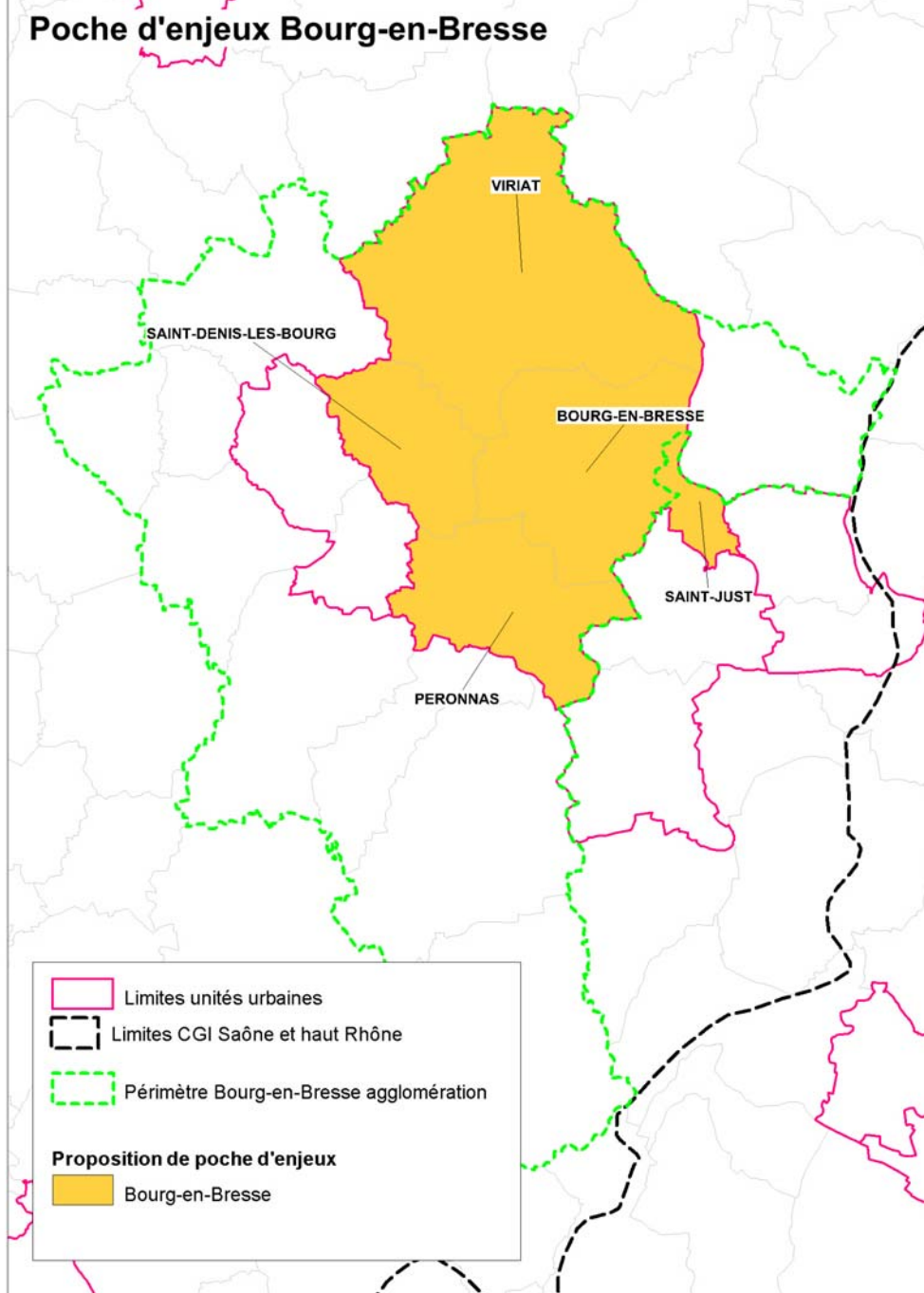





Population en EAIP	"Cours d'eau"	Santé humaine / économie	16 287	41
Habitat de plain-pied en EAIP	"Cours d'eau"	Santé humaine	111 866	58
Emplois en EAIP	"Cours d'eau"	Economie	19 715	20
Emprise du bâti en EAIP	"Cours d'eau"	Economie	1 871 115	33

- A noter poche d'enjeux sur deux régions, deux départements et deux unités de concertation de la directive inondation (Saône et Rhône moyen)
  - Aléa : débordements cours d'eau (Saône et affluents)
  - Vulnérabilité agglomération : inondations par la Saône : phénomènes lents avec durées de submersion longues. Poche d'enjeux vulnérable dès les crues fréquentes.
  - Perspective développement : peu d'information hors PLU, SCOT en phase d'émergence...
    - PPRN prescrit en 2009. Approuvés 2011/2012. PAPI Saône depuis 2003


**Priorité 3 : poche d'enjeux d'importance locale. Très peu  
seront in fine sélectionnées en tant que TRI**

# Poche d'enjeux Bourg-en-Bresse



-  Limites unités urbaines
-  Limites CGI Saône et haut Rhône
-  Périmètre Bourg-en-Bresse agglomération

## Proposition de poche d'enjeux

-  Bourg-en-Bresse

# Poche Bourg en Bresse

Indicateur EPRI		Type d'impact	Valeur	Classement bassin au regard de l'indicateur
Population en EAIP	"Cours d'eau"	Santé humaine / économie	16 270	42
Habitat de plain-pied en EAIP	"Cours d'eau"	Santé humaine	66 430	101
Emplois en EAIP	"Cours d'eau"	Economie	18 080	22
Emprise du bâti en EAIP	"Cours d'eau"	Economie	1 136 167	51

- Aléa : débordements cours d'eau (Reyssouze)

- Vulnérabilité agglomération : inondations par Reyssouze, phénomènes de tête de bassin : forte réactivité suite aux évènements pluvieux. Depuis les années 50 et la création d'un chenal dans la traversée du secteur, aucune crue majeure. Conscience du risque à développer.

- PPRN prescrit en 2011, perspective d'approbation 2012.

# Secteurs non retenus



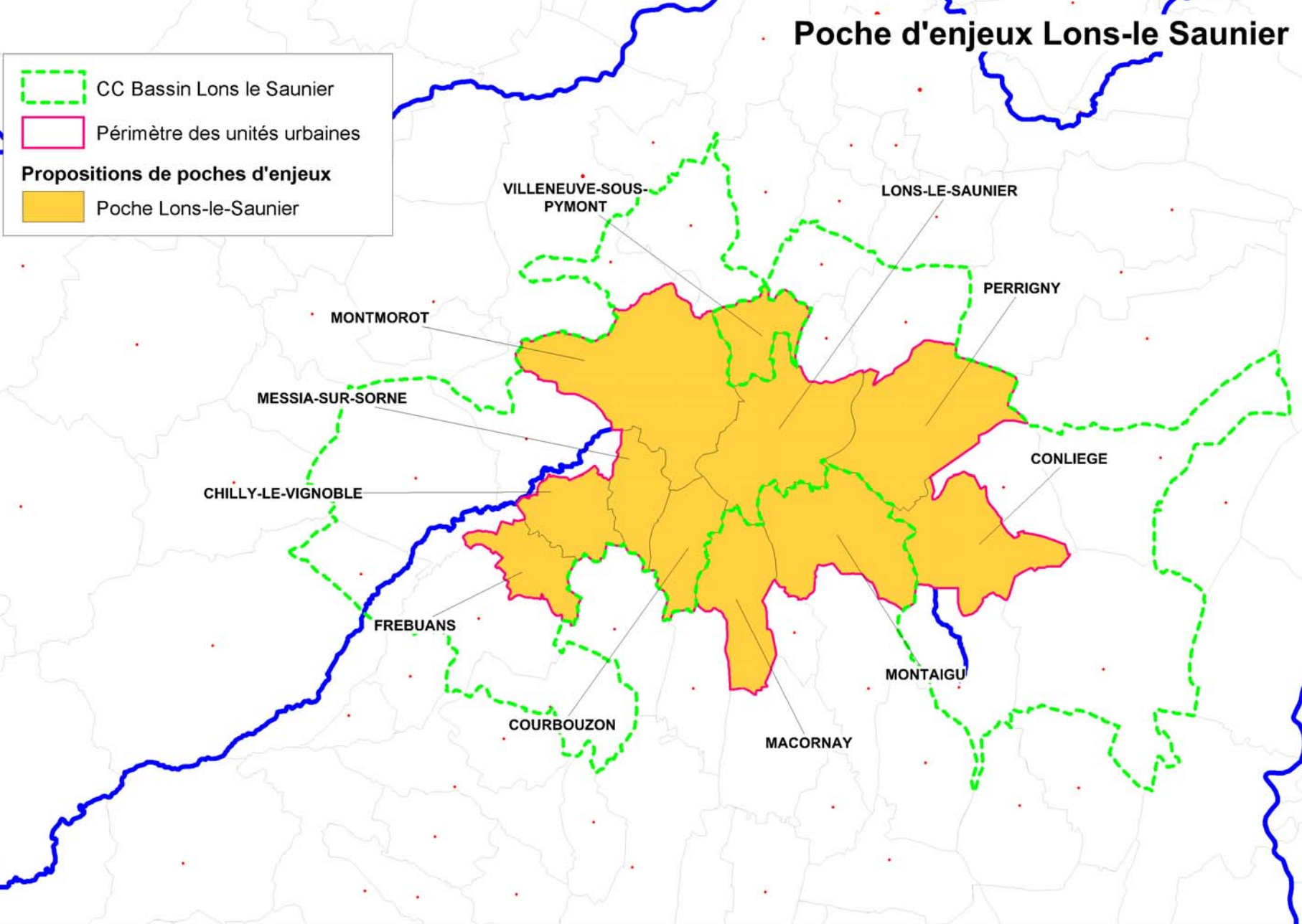
# Poche d'enjeux Lons-le Saunier

CC Bassin Lons le Saunier

Périmètre des unités urbaines

**Propositions de poches d'enjeux**

Poche Lons-le-Saunier

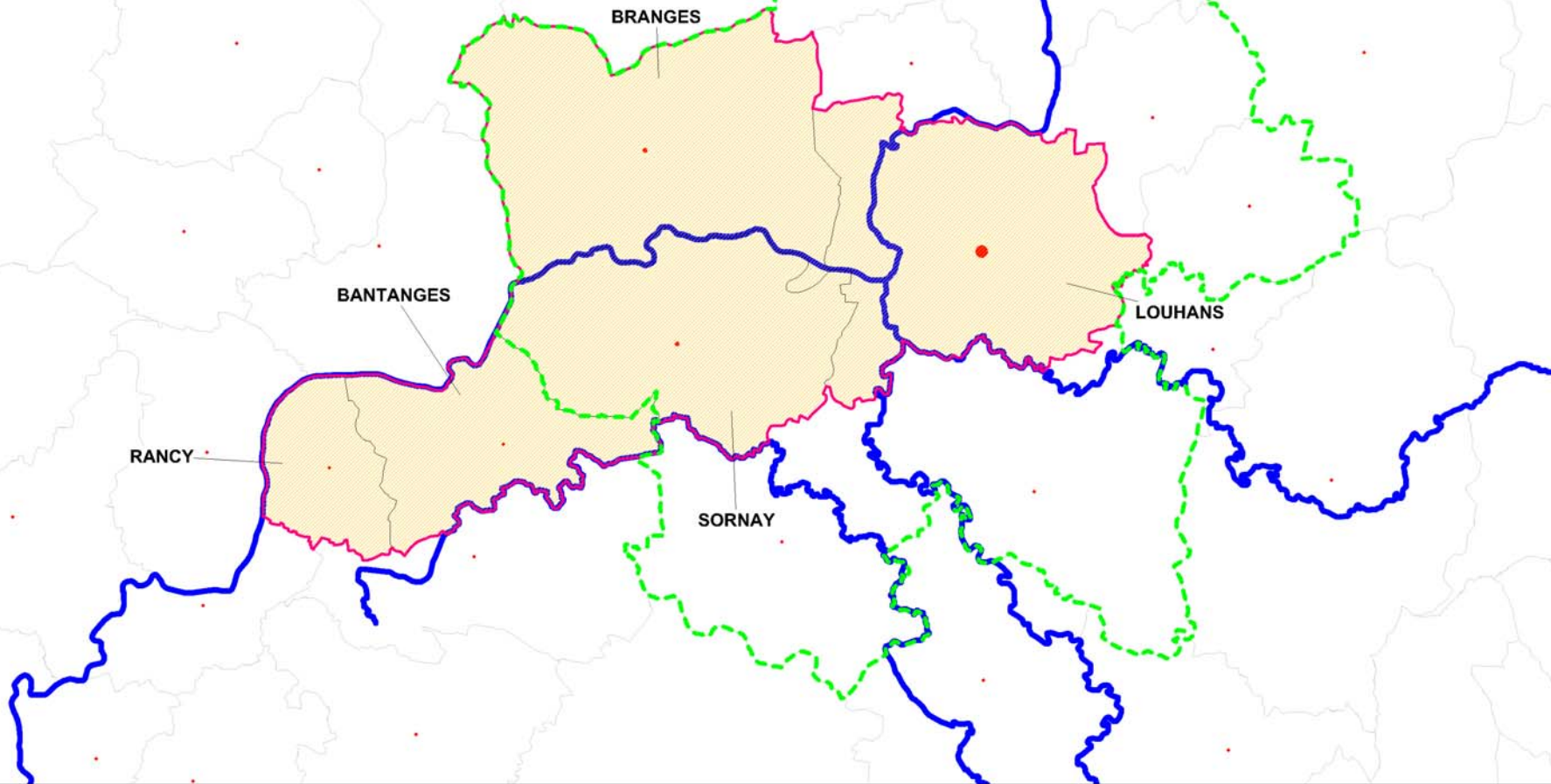


# Poche Lons-Le-Saunier

Indicateur EPRI		Type d'impact	Valeur	Classement bassin au regard de l'indicateur
Population en EAIP	"Cours d'eau"	Santé humaine / économie	11 663	53
Habitat de plain-pied en EAIP	"Cours d'eau"	Santé humaine	52 223	126
Emplois en EAIP	"Cours d'eau"	Economie	9 041	46
Emprise du bâti en EAIP	"Cours d'eau"	Economie	814 160	63

# Poche d'enjeux Louhans

- CC Canton de Louhans
- Périmètre des unités urbaines
- Propositions de poches d'enjeux**
- Poche Louhans



# Poche Louhans

Indicateur EPRI		Type d'impact	Valeur	Classement bassin au regard de l'indicateur
Population en EAIP	"Cours d'eau"	Santé humaine / économie	4 492	105
Habitat de plain-pied en EAIP	"Cours d'eau"	Santé humaine	34 768	180
Emplois en EAIP	"Cours d'eau"	Economie	2 954	94
Emprise du bâti en EAIP	"Cours d'eau"	Economie	637 544	81

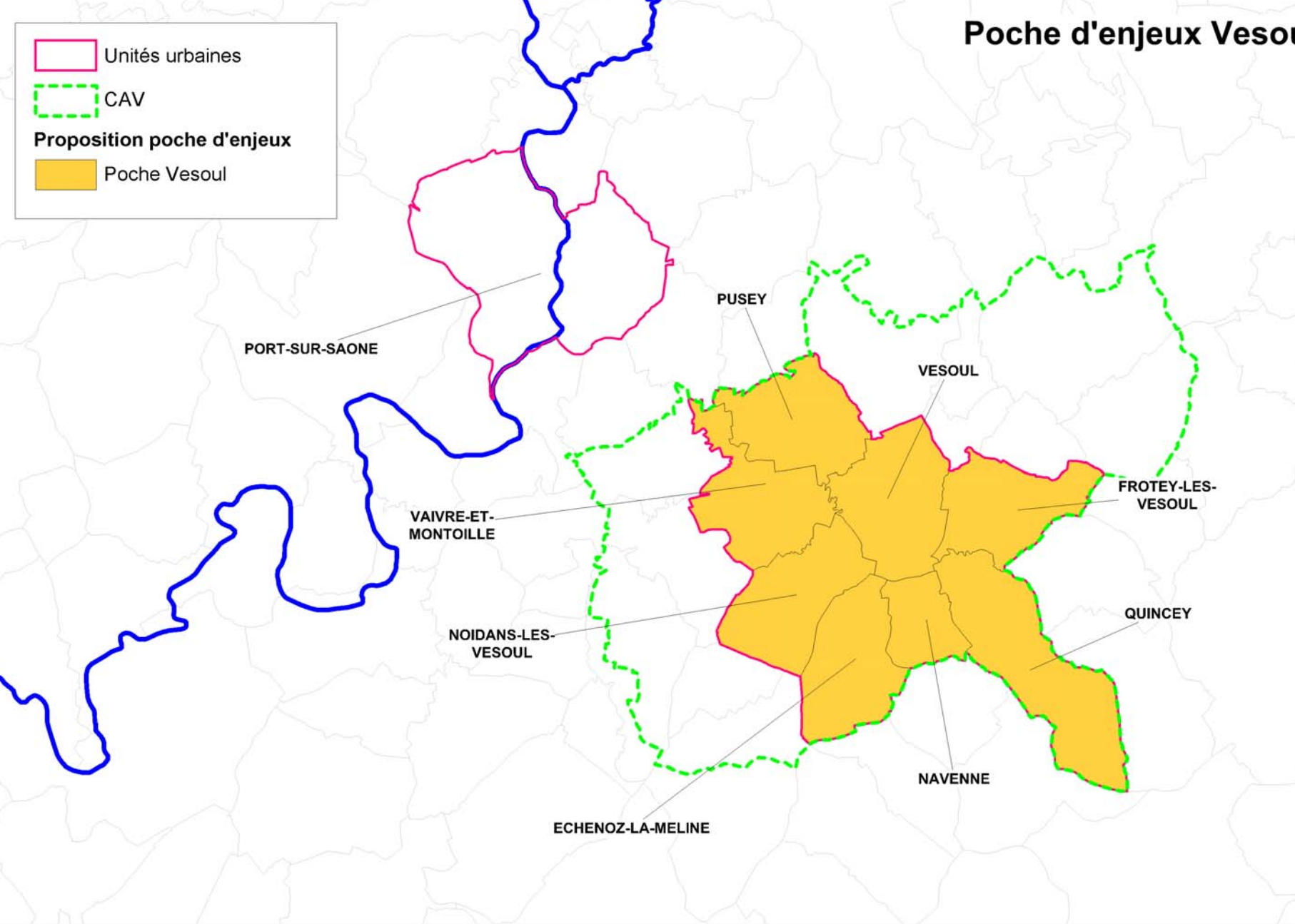
# Poche d'enjeux Vesoul

Unités urbaines

CAV

Proposition poche d'enjeux

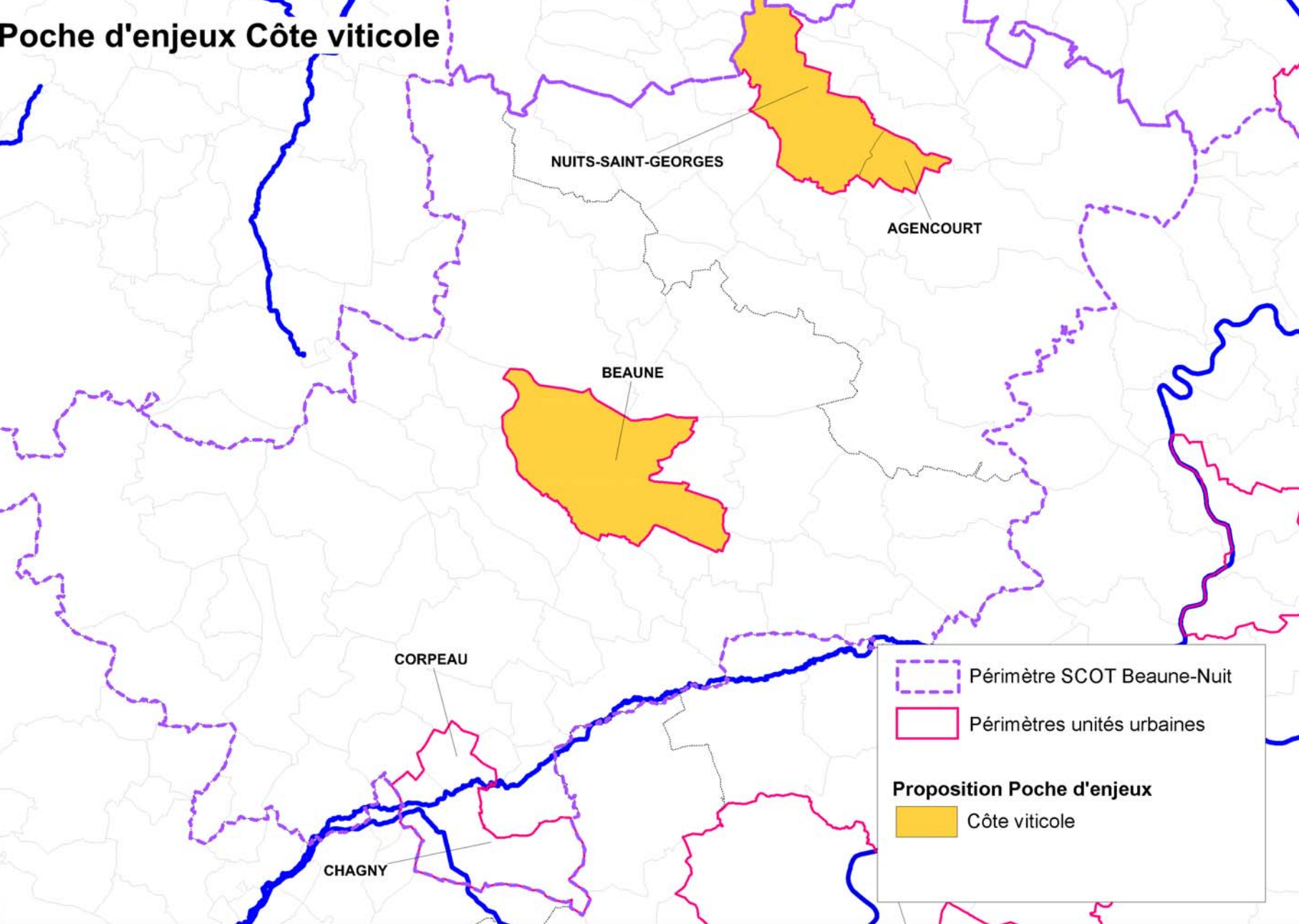
Poche Vesoul



# Poche Vesoul

Indicateur EPRI		Type d'impact	Valeur	Classement bassin au regard de l'indicateur
Population en EAIP	"Cours d'eau"	Santé humaine / économie	10 500	56
Habitat de plain-pied en EAIP	"Cours d'eau"	Santé humaine	23 452	241
Emplois en EAIP	"Cours d'eau"	Economie	9 288	42
Emprise du bâti en EAIP	"Cours d'eau"	Economie	1 275 180	43

# Poche d'enjeux Côte viticole



# Poche Côte viticole

Indicateur EPRI		Type d'impact	Valeur	Classement bassin au regard de l'indicateur
Population en EAIP	"Cours d'eau"	Santé humaine / économie	10 299	57
Habitat de plain-pied en EAIP	"Cours d'eau"	Santé humaine	132 026	47
Emplois en EAIP	"Cours d'eau"	Economie	9 724	41
Emprise du bâti en EAIP	"Cours d'eau"	Economie	981 652	54