

Directive cadre sur l'eau
District Rhône et côtiers méditerranéens
Territoire côtiers ouest, lagunes et Littoral (1)

(juillet 2004)

Codes, limites et typologies des masses d'eau souterraines

6506 Code masses d'eau souterraines à l'affleurement

6217p Code masses d'eau souterraines profondes

Masses d'eau profondes - niveau 1

Masses d'eau profondes - niveau 2

Typologie

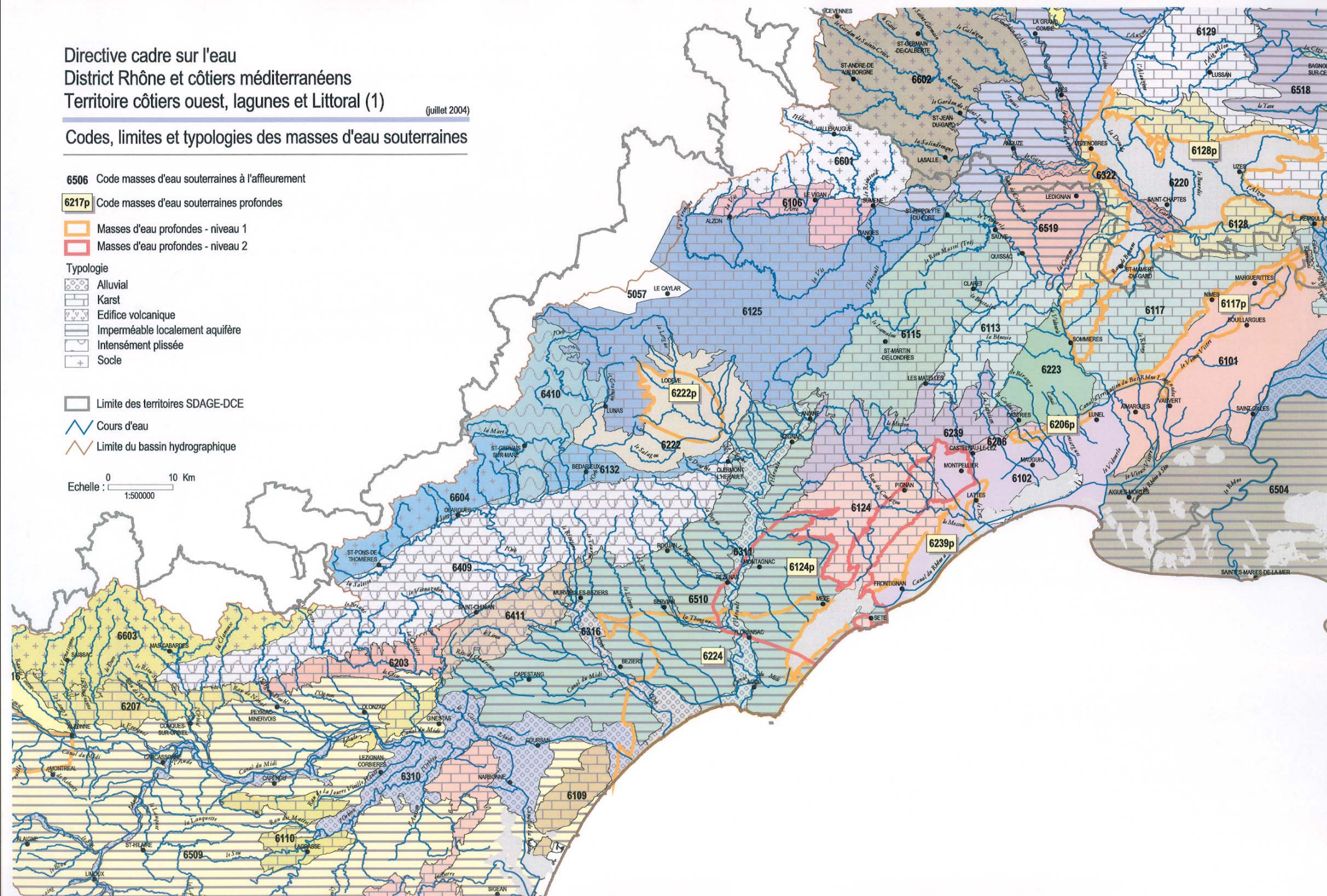
- Alluvial
- Karst
- Edifice volcanique
- Imperméable localement aquifère
- Intensément plissée
- Socle

Limite des territoires SDAGE-DCE

Cours d'eau

Limite du bassin hydrographique

Echelle : 0 10 Km
1:500000



Directive cadre sur l'eau
District Rhône et côtiers méditerranéens
Territoire côtiers ouest, lagunes et Littoral (2)

Codes, limites et typologies des masses d'eau souterraines

6506 Code masses d'eau souterraines à l'affleurement

6217p Code masses d'eau souterraines profondes

Masses d'eau profondes - niveau 1

Masses d'eau profondes - niveau 2

Typologie

- Alluvial
- Karst
- Edifice volcanique
- Imperméable localement aquifère
- Intensément plissée
- Socle

Limite des territoires SDAGE-DCE

Cours d'eau

Limite du bassin hydrographique

Echelle : 0 10 Km
1:500000

