

Le chantier continuité :

Continuité biologique et sédimentaire nécessaire à l'atteinte du bon état

SDAGE

Grenelle

**Plan national
restauration**

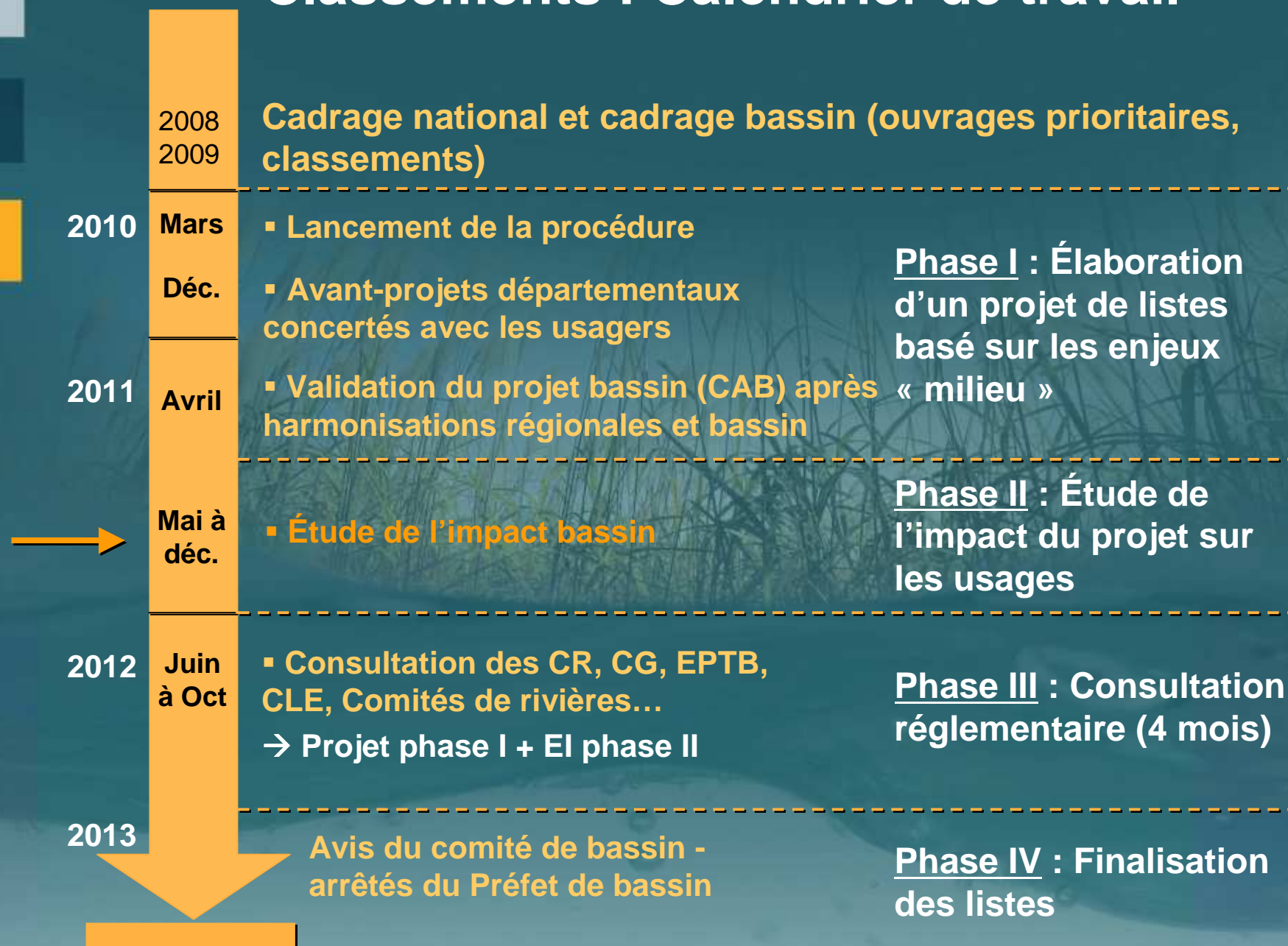
**PLAGEPOMI
et Plan
Anguille**

**Les ouvrages
prioritaires**

**La procédure
classement**



Classements : Calendrier de travail





Restauration de la continuité écologique

Ouvrages prioritaires

**Près de 800 ouvrages prioritaires sur le bassin
(Lots 1 et 2)**

Courrier du PCB du 7 mars 2011 :

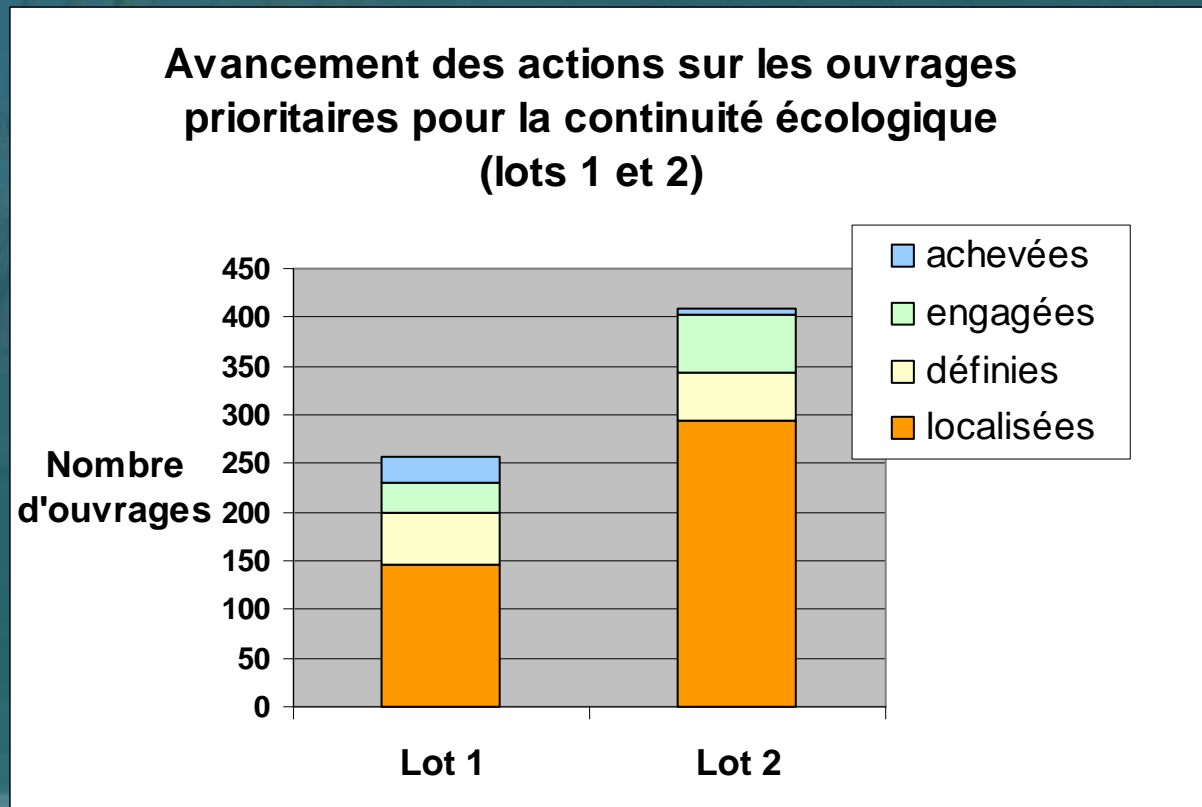
- Définir les actions de restauration en concertation avec les propriétaires ou gestionnaires
- Traduction des actions dans OUPS
- Mobilisation des MISE (DDT-ONEMA-Agence de l'eau)
- Établir un premier bilan d'avancement fin 2011

Restauration de la continuité écologique

Ouvrages prioritaires

Un bilan inquiétant (données octobre 2011)

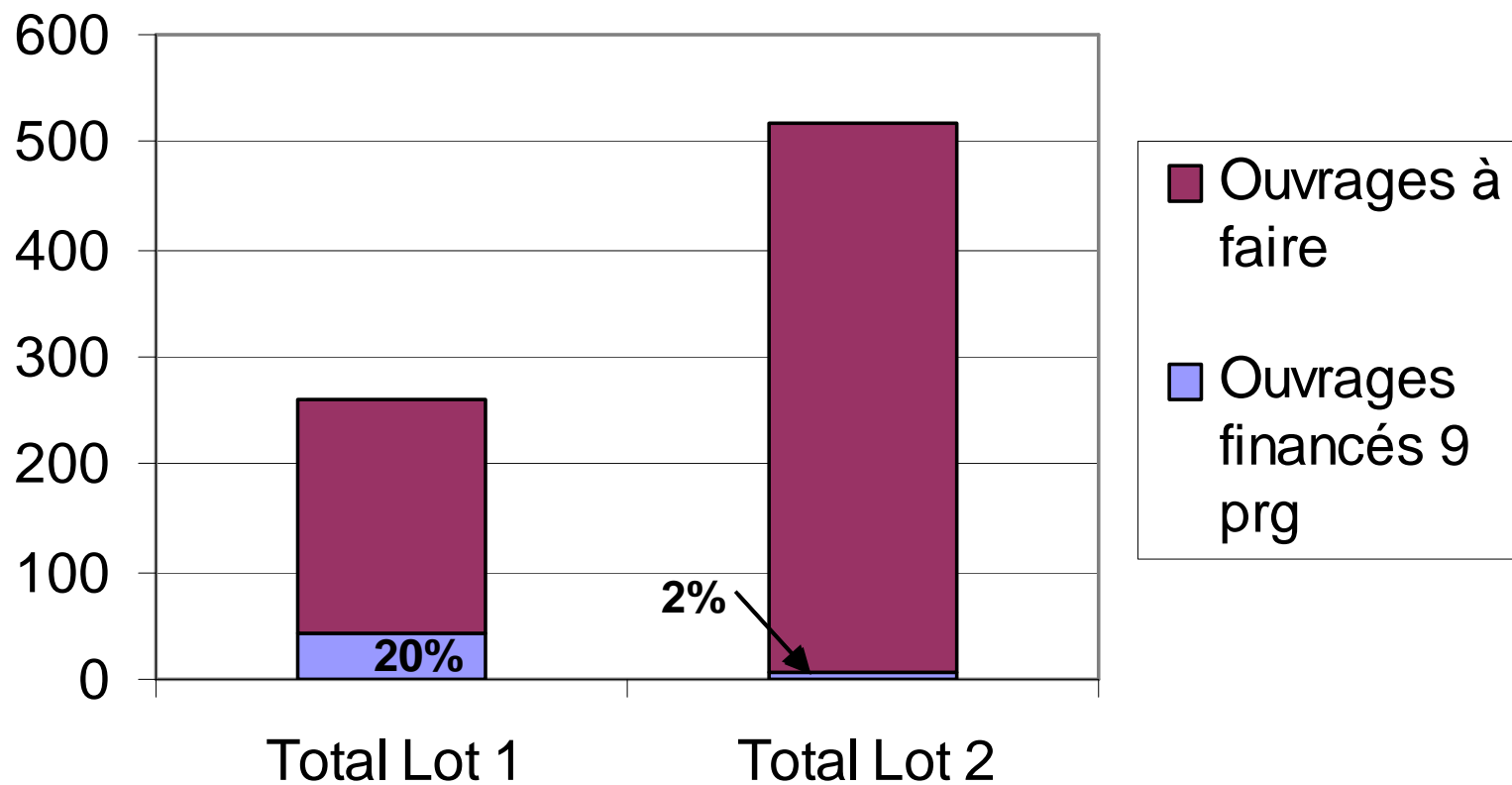
- 85% (665) des ouvrages prioritaires liés à des actions



- Absence d'information pour 15% (119) des ouvrages

Le Bilan 2011 : Lots 1 & 2

Part des ouvrages "Grenelle" financés par l'Agence dans le 9 prg





Restauration de la continuité écologique

Ouvrages prioritaires

Un avancement qui se heurte aux difficultés :

- d'identifier certains propriétaires/gestionnaires
- de mobiliser la maîtrise d'ouvrage et les financeurs
- du temps nécessaire pour monter les projets, mener les études et les travaux

**Nécessité de renforcer la synergie DDT(M)-
Agence de l'eau-ONEMA pour faire émerger les
projets et accompagner les porteurs**



Restauration de la continuité écologique

Ouvrages prioritaires

Points de vigilance

- **Systematiser les courriers aux propriétaires gestionnaires et organiser les visites**
- **Mobiliser sans attendre les grands MO (RFF, agglomérations, EDF, VNF, sociétés d'autoroute, départements...)**
- **Une vigilance accrue sur les ouvrages Anguille notamment sur le sud du bassin (bilan du plan anguille en juin 2012)**