



DIRECTION RÉGIONALE
DE L'ENVIRONNEMENT,
DE L'AMÉNAGEMENT
ET DU LOGEMENT

AUVERGNE-RHÔNE-ALPES
BASSIN RHÔNE-
MÉDITERRANÉE

Bassin Rhône-Méditerranée

Remplissage des retenues d'eau fin Juillet 2019

Remplissage des barrages
Taux de remplissage en %

- 75 à 100
- 50 à 75
- 25 à 50
- 0 à 25

Capacité
(Volume utile maximum en millions de m³)

- 1 < V < 10
- 10 < V < 100
- 100 < V < 1000
- 1000 < V < 10000

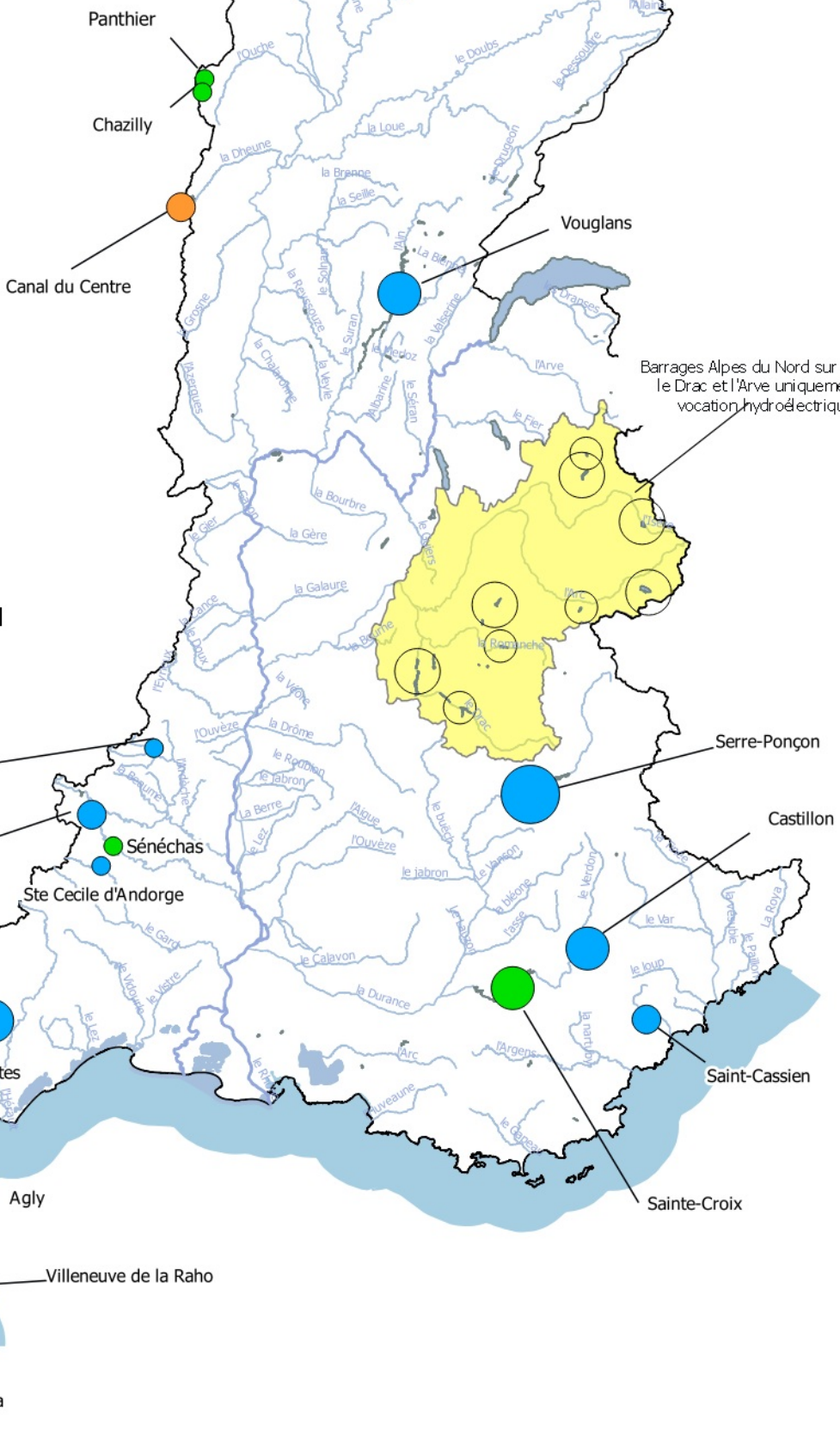
Barrages Alpes du nord
à vocation uniquement hydroélectrique

- remplissage inférieur au décennal
- remplissage inférieur au quinquennal
- remplissage inférieur à la normale
- remplissage supérieur à la normale
- remplissage supérieur au quinquennal
- remplissage supérieur au décennal

Source de données: DREAL - EDF

Retenues bassin Loire Montpezat - Pont de Verrière

Groupe du Chassezac
Sénéchas
Ste Cecile d'Andorge
Avène
Salagou
Galaube
Ganguise
Grandes Pâtures
Puyvalador
Matemale
Villeneuve de la Raho
Vina



Barrages Alpes du Nord sur l'Isère, le Drac et l'Arve uniquement à vocation hydroélectrique

Situation des retenues du bassin Rhône-Méditerranée

Situation au 1^{er} août 2019

Nom du barrage	Volume utile maximal (m³)	Rapport du volume sur le volume maximal utile (%)	Région	Dpt	Communes de repérage	Coordonnées approximatives (Lambert 93 en mètres)		Sous bassin ou cours d'eau	Principaux usages Hydroélectricité, AEP Agricoles, navigation soutien d'étiage	Commentaires
						X	Y			
Chazilly	2 200 000	60,65	Bourgogne – Franche-Comté	21	CHAZILLY	821 450	6 677 592	Canal de Bourgogne	Alimentation pour la navigation fluviale	
Panthier	8 100 000	52,10		21	COMMARIN	823 671	6 683 759			
Canal du Centre	22 000 000	42,51		71	MONTCHANIN	812 029	6 628 551	Canal du Centre		
Vouglans	381 000 000	94,00		39	MAISOD	904 742	6 592 086	Ain	multi usages	
Chambon	40 600 000	Barrages Alpes du Nord sur l'Isère, le Drac et l'Arve uniquement à vocation hydroélectrique : Indicateur global de ces retenues : 3	Auvergne-Rhône-Alpes	38	MIZOEN	946 991	6 443 411	Romanche - Drac	Hydro électricité	
Grand-Maison	124 000 000			38	VAUJANY	944 647	6 460 878			
Monteynard	125 400 000			38	TREFFORT	911 933	6 432 741	Drac		
Sautet	72 000 000			38	AMBEL	929 822	6 417 348	Arc		
Bissorte	38 400 000			73	ORELLE	981 285	6 459 784			
Mont-Cenis	234 800 000			73	LANSLEVILLARD	1 009 744	6 466 129	Isère		
Grotte	43 800 000			73	HAUTELUCE	983 326	6 524 939			
Roselend	184 700 000			73	BEAUFORT	981 488	6 515 769			
Tignes	211 700 000			73	TIGNES	1 006 965	6 496 068			
Retenues bassin Loire Montpezat Pont de Veyrières	470 000			83,99	Bassin Loire-Bretagne	07	CHIROLS , MEYRAS	800 844		
Groupe du Chassezac	59 600 000	77,95	Occitanie + ARA	48-07	VILLEFORT	774 277	6 371 447	Chassezac		
Senechas	5 500 000	65,02	Occitanie	30	SENECHAS	783 424	6 358 241	Cèze	multi usages	
Ste Cecile d'Andorge	1 650 000	93,07		30	SAINTE-CECILE D'ANDORGE	778 344	6 349 764	Gardons	multi usages	
Avène	30 600 000	65,76		34	AVENE	707 495	6 296 282	Orb	multi usages / AEP	
Salagou	102 000 000	94,41		34	LIAUSSON	732 387	6 284 134	Hérault	Irrigation-Loisirs	
Les Olivettes	4 400 000	59,09		34	VAILHAN	724 048	6 273 415	Hérault	multi usages	
Galaube	7 700 000	95,45		11	LACOMBE	637 523	6 256 391	Aude (montagne noire)	multi usages	
Ganguise	44 600 000	84,08		11	BARAIGNE	604 493	6 248 372	Aude	multi usages	
Agly	27 500 000	54,95		66	CARAMANY	666 305	6 183 032	Agly	Hydro électricité	
Matemale	20 600 000	80,59		66	MATEMALE	626 538	6 164 926	Aude		
Puyvalador	10 100 000	82,32		66	PUYVALADOR	628 170	6 172 484	Têt, Tech		
Villeneuve de la Raho	18 400 000	77,53		66	VILLENEUVE-DE-LA-RAHO	693 069	6 170 787			
Vinça	24 600 000	77,24		66	VINCA	662 427	6 173 215			
Les Bouillouses	17 450 000	87,45		66	LES ANGLES	617 961	6 162 880			
Grandes Pâtures	1 600 000	83,07		09	MIJANES	622 856	6 180 859	Aude		
Castillon	113 000 000	93,63		Provence-Alpes-Côte d'Azur	04	CASTELLANE	984 228	6 315 189		
Sainte-Croix	301 000 000	69,53	04		SAINTE-CROIX-DE-VERDON	952 467	6 298 130	multi usages		
Serre-Ponçon	1 029 900 000	89,63	05		SAVINES-LE-LAC	960 067	6 380 158	Durance	multi usages	
Saint-Cassien	29 000 000	80,37	83		MONTAUROUX	1 009 335	6 285 233	Siagne	multi usages	

En rouge : données transmises par EDF au niveau du bassin Rhône-Méditerranée

1 : remplissage inférieur au décennal 3 : remplissage inférieur à la normale 5 : remplissage supérieur au quinquennal
 2 : remplissage inférieur au quinquennal 4 : remplissage supérieur à la normale 6 : remplissage supérieur au décennal