

ETUDE D'IDENTIFICATION ET DE PROTECTION DES RESSOURCES EN EAU SOUTERRAINE MAJEURES POUR L'AEP

Etude des nappes alluviales dans la vallée du Doubs

VOLUME 05

SYNTHESE CARTOGRAPHIQUE DES RESSOURCES MAJEURES

Étude 12-005/25

Décembre 2012

CPGF-HORIZON

Centre-Est

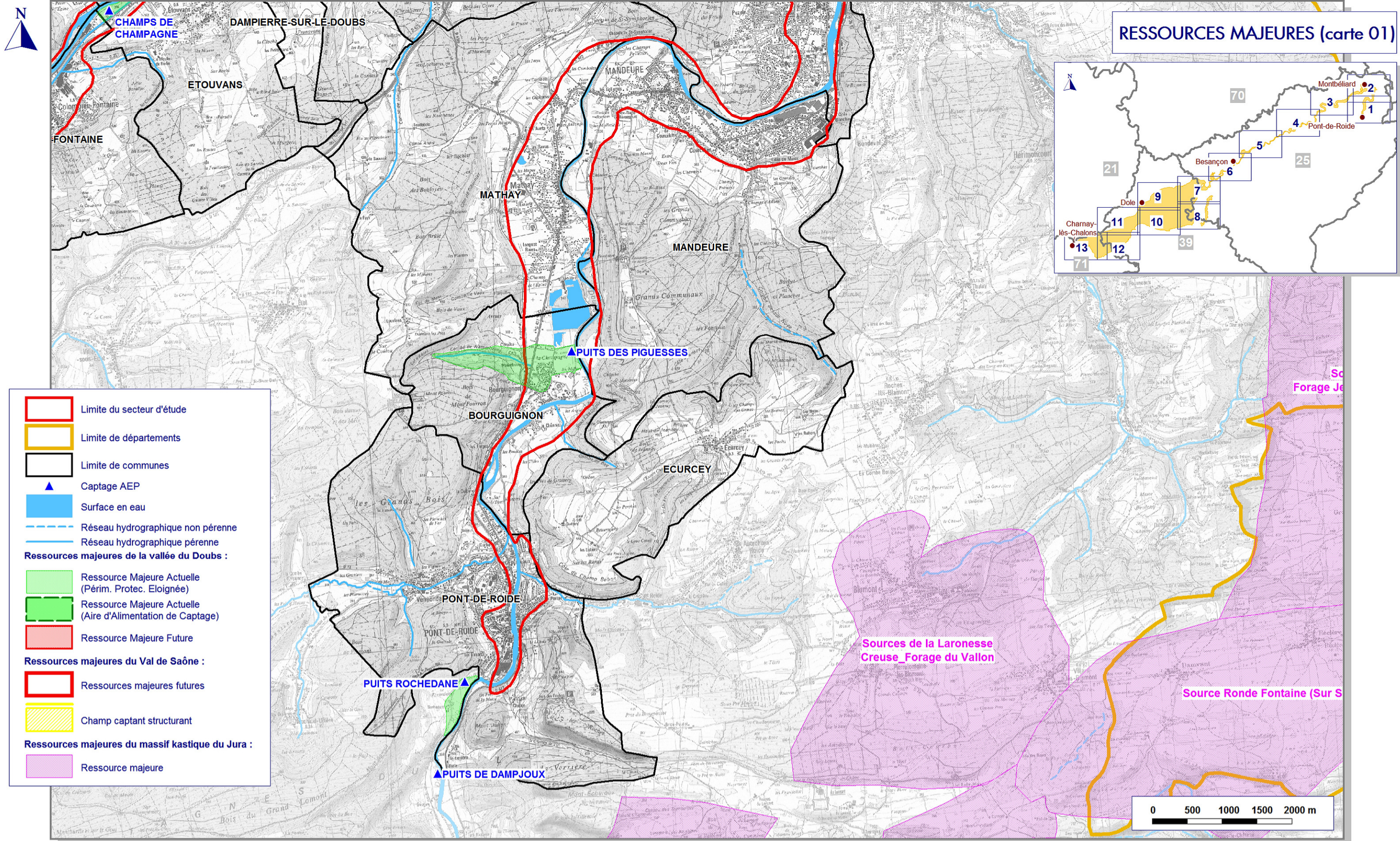
eau
environnement
géophysique...

"Le Rivet" 5 allée du Levant - 38300 BOURGOIN-JALLIEU
Tél. : 04 74 18 32 47 - Fax : 04 74 18 32 58

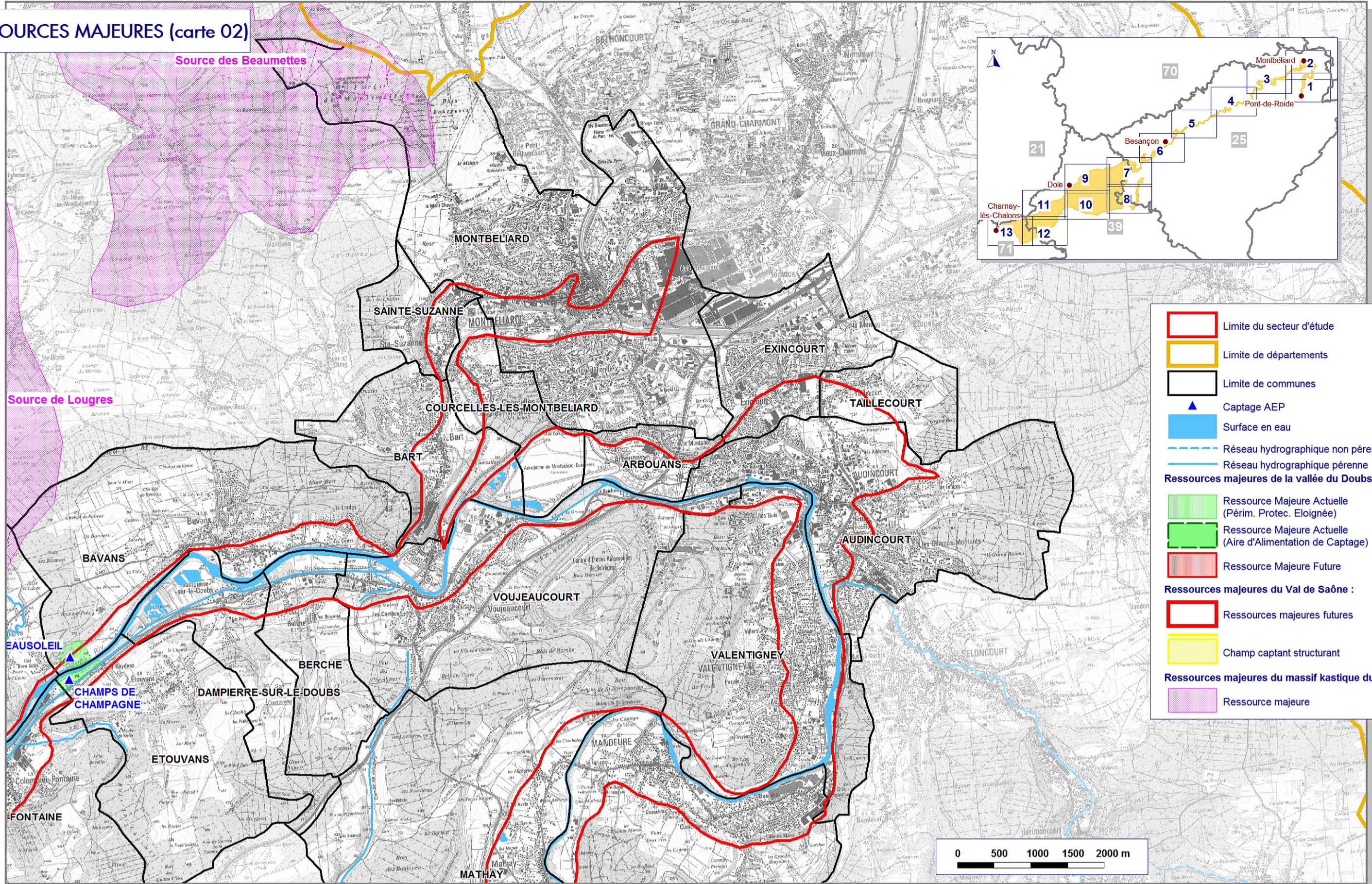
www.cpgf-horizon-ce.com



OPQIBI
L'INGENIERIE QUALIFIEE
CERTIFICATION
08 06 1986



RESSOURCES MAJEURES (carte 02)



Legende :

- Limite du secteur d'étude
- Limite de départements
- Limite de communes
- ▲ Captage AEP
- Surface en eau
- Réseau hydrographique non pérenne
- Réseau hydrographique pérenne

Ressources majeures de la vallée du Doubs :

- Ressource Majeure Actuelle (Périm. Protec. Eloignée)
- Ressource Majeure Actuelle (Aire d'Alimentation de Captage)
- Ressource Majeure Future

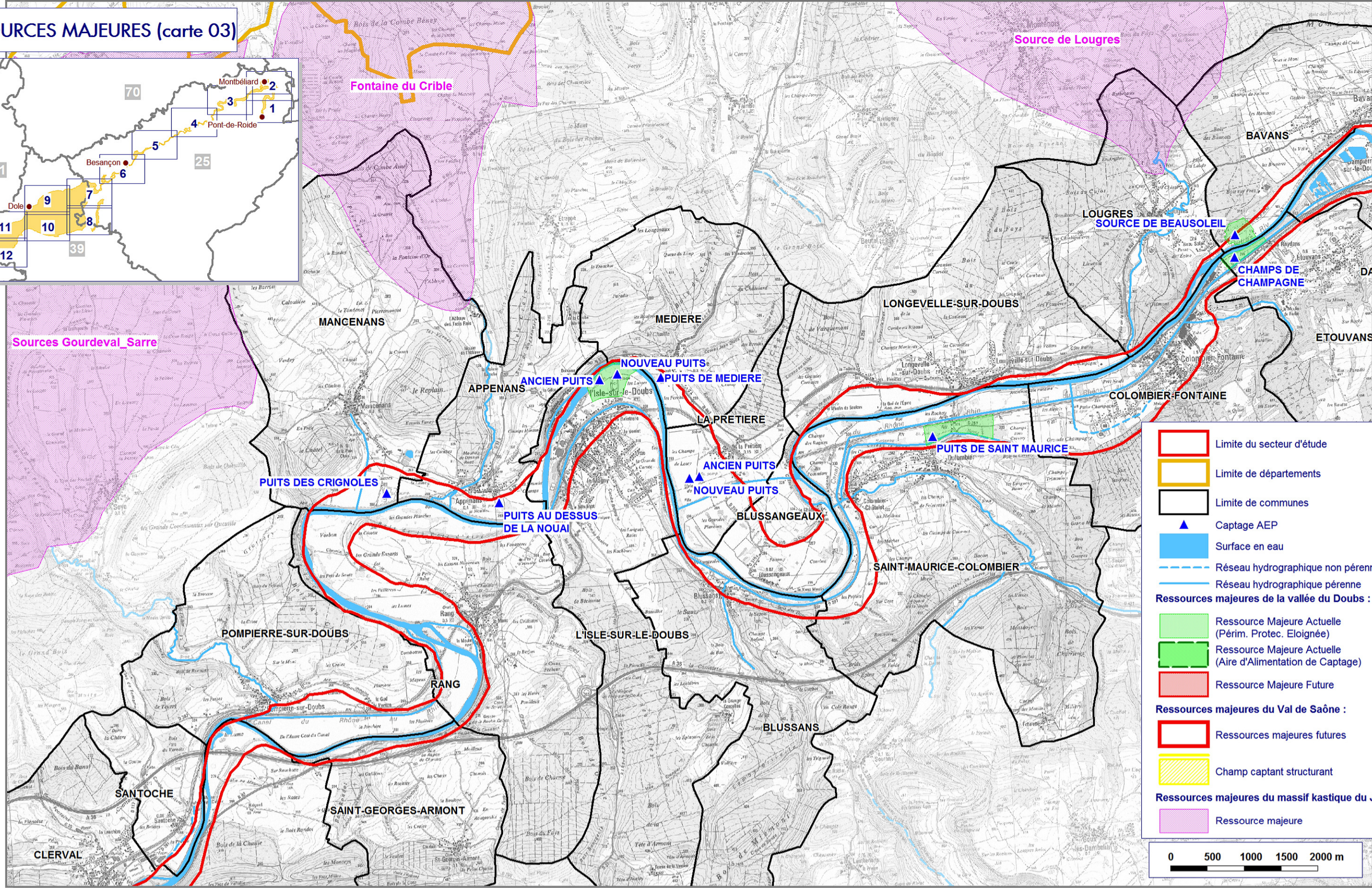
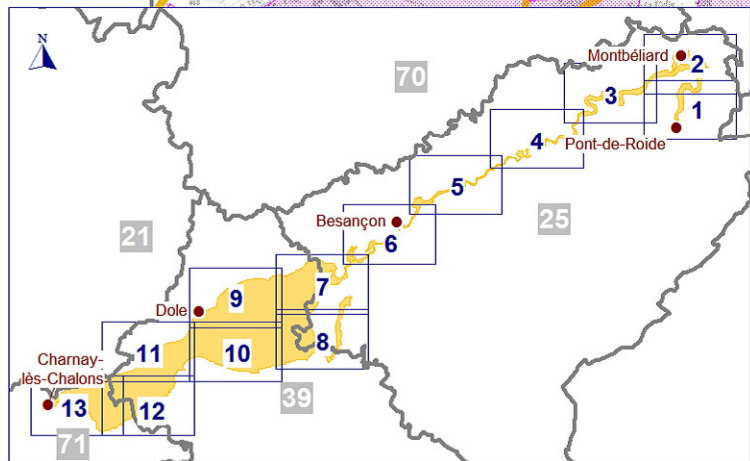
Ressources majeures du Val de Saône :

- Ressources majeures futures
- Champ captant structurant

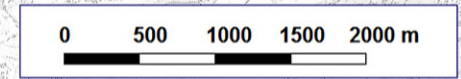
Ressources majeures du massif kastique du Jura :

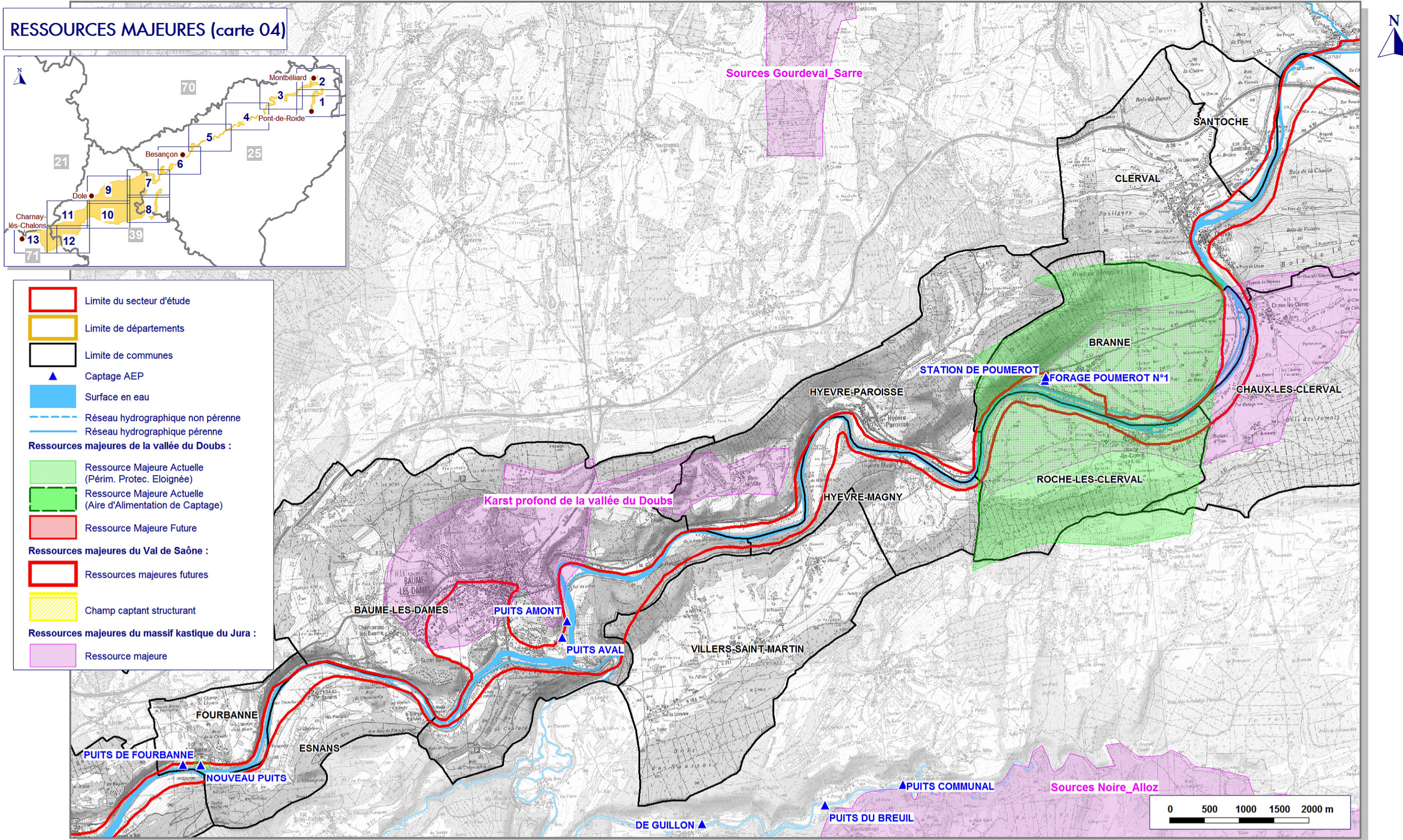
- Ressource majeure

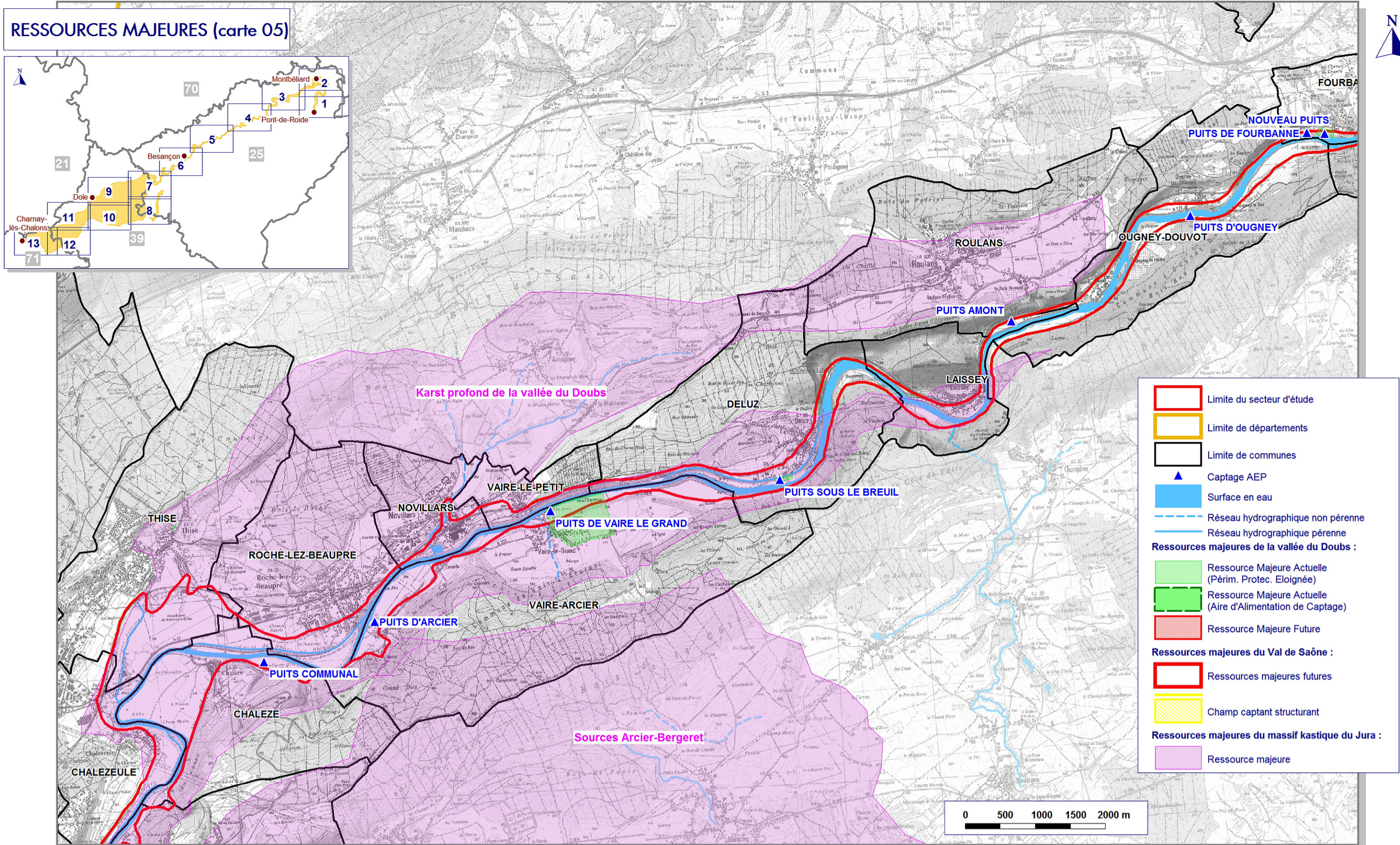
RESSOURCES MAJEURES (carte 03)

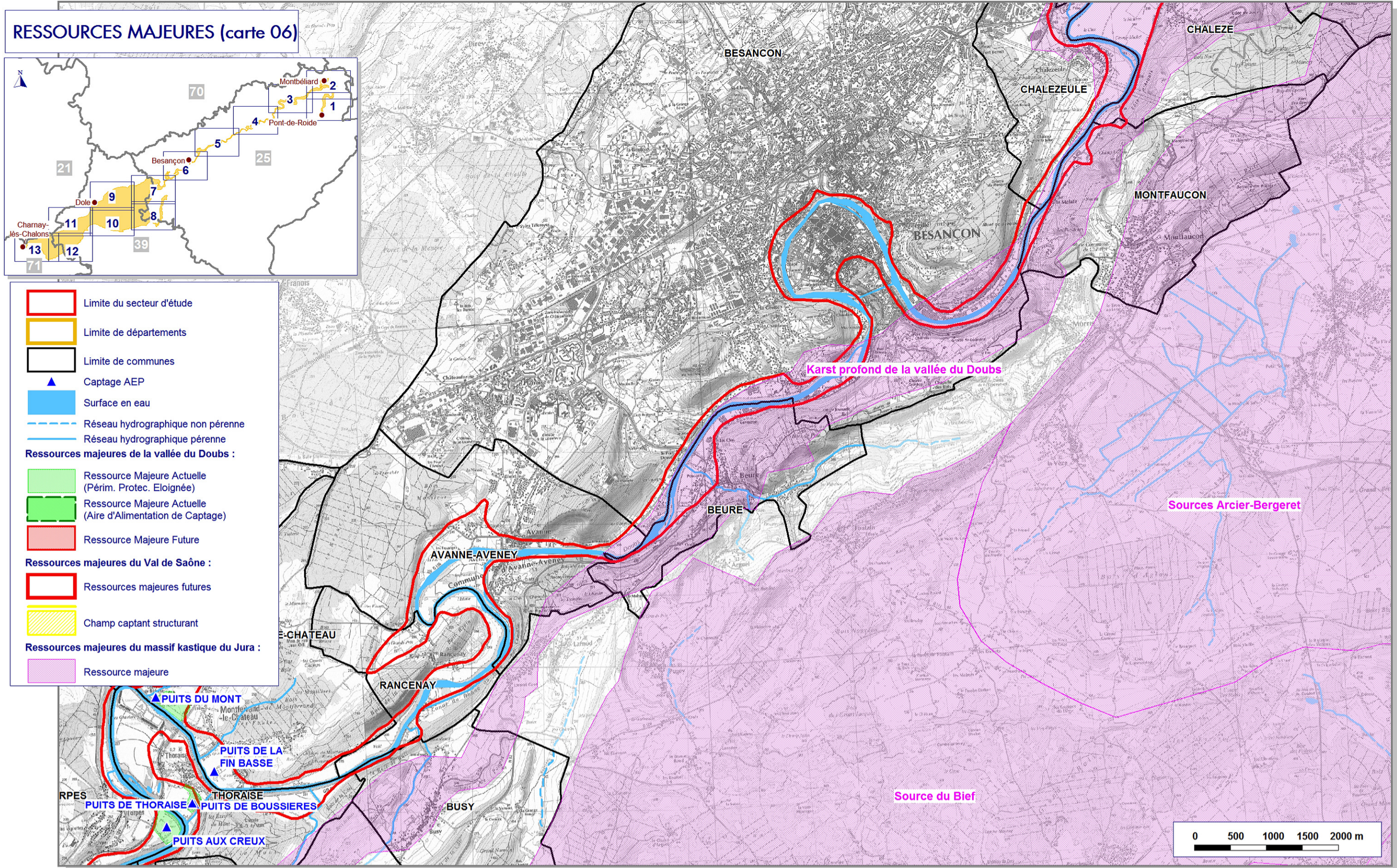


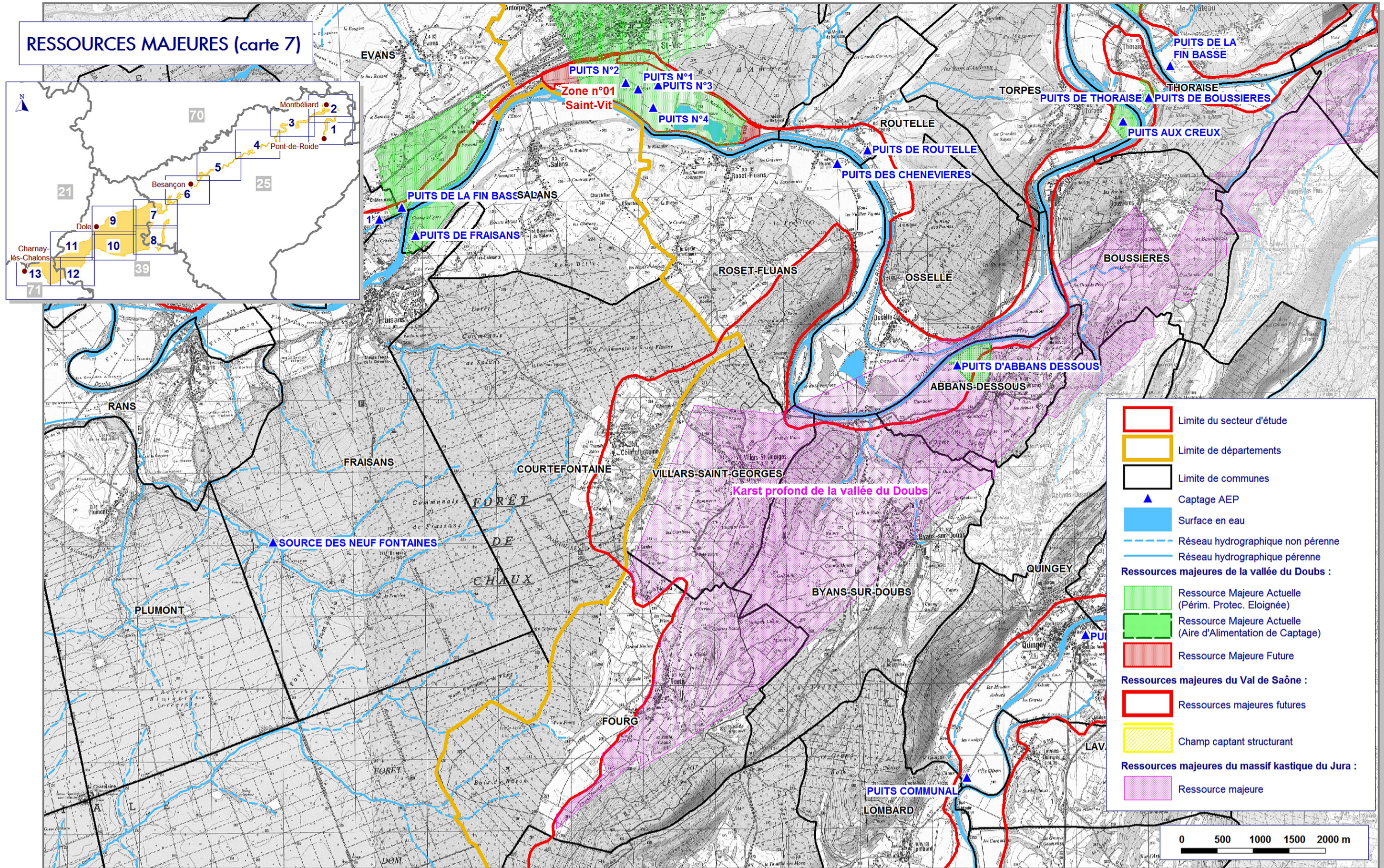
- Limite du secteur d'étude
- Limite de départements
- Limite de communes
- ▲ Captage AEP
- Surface en eau
- Réseau hydrographique non pérenne
- Réseau hydrographique pérenne
- Ressources majeures de la vallée du Doubs :**
- Ressource Majeure Actuelle (Périm. Prot. Eloignée)
- Ressource Majeure Actuelle (Aire d'Alimentation de Captage)
- Ressource Majeure Future
- Ressources majeures du Val de Saône :**
- Ressources majeures futures
- Champ captant structurant
- Ressources majeures du massif kastique du Jura :**
- Ressource majeure

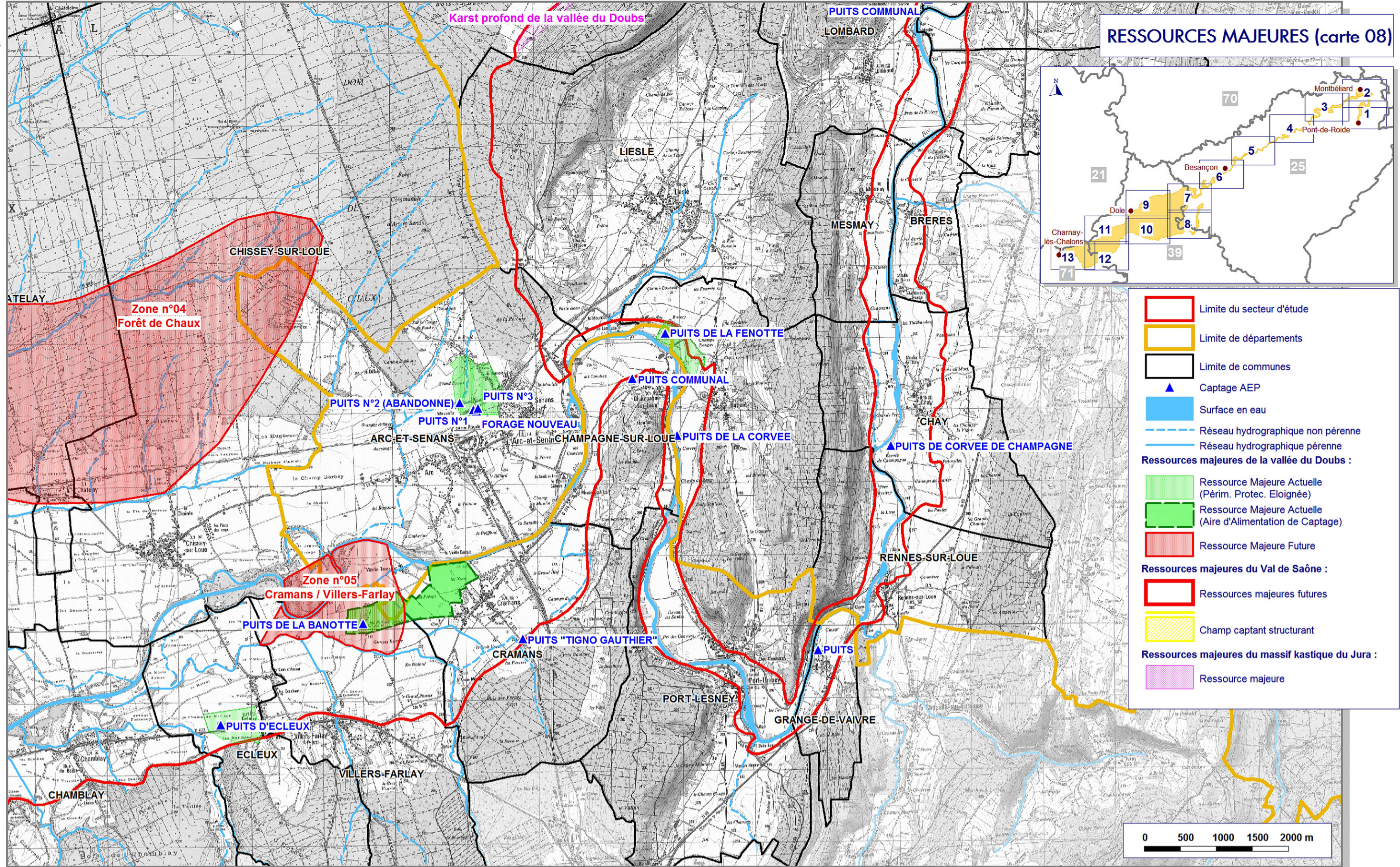






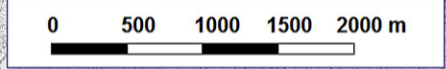


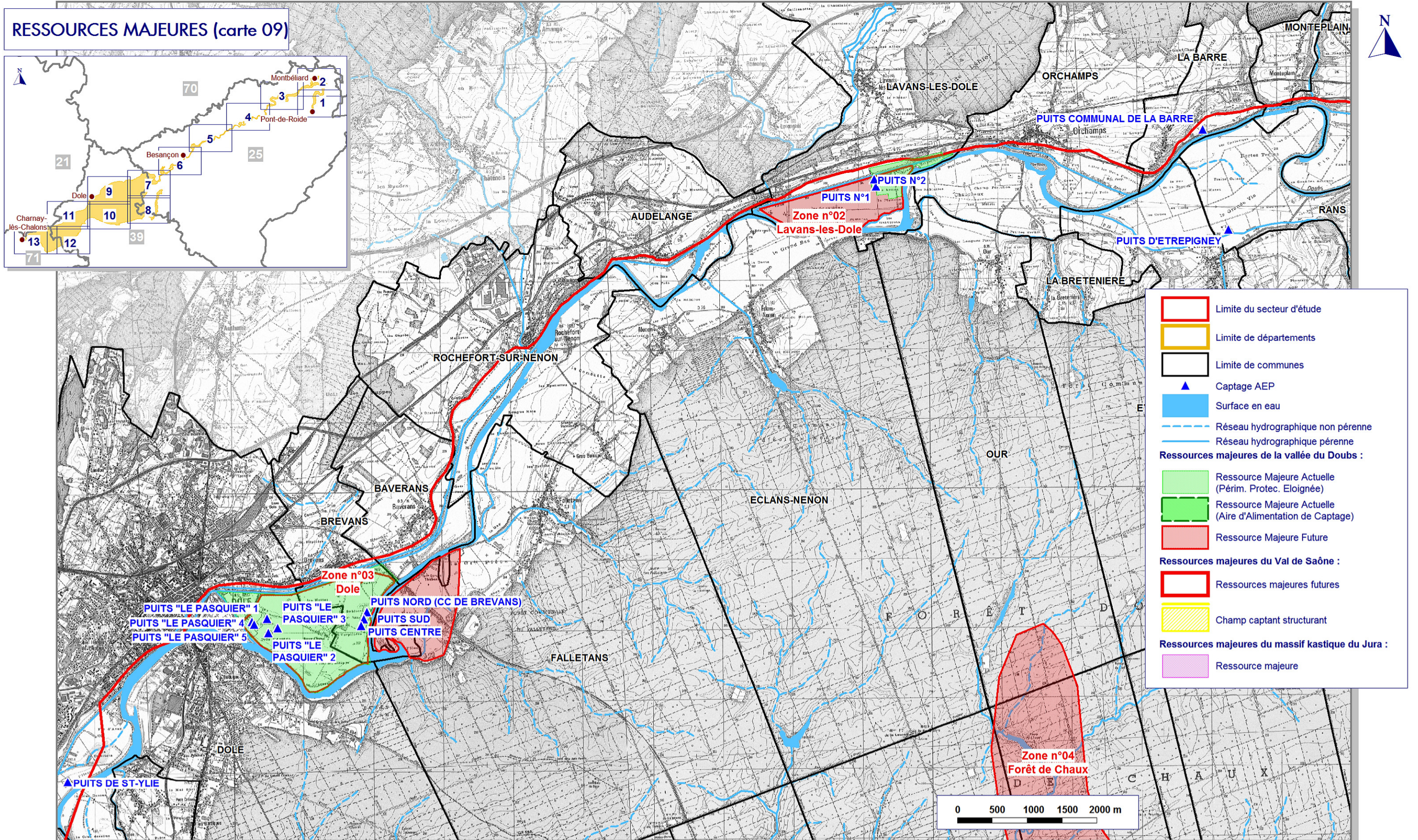


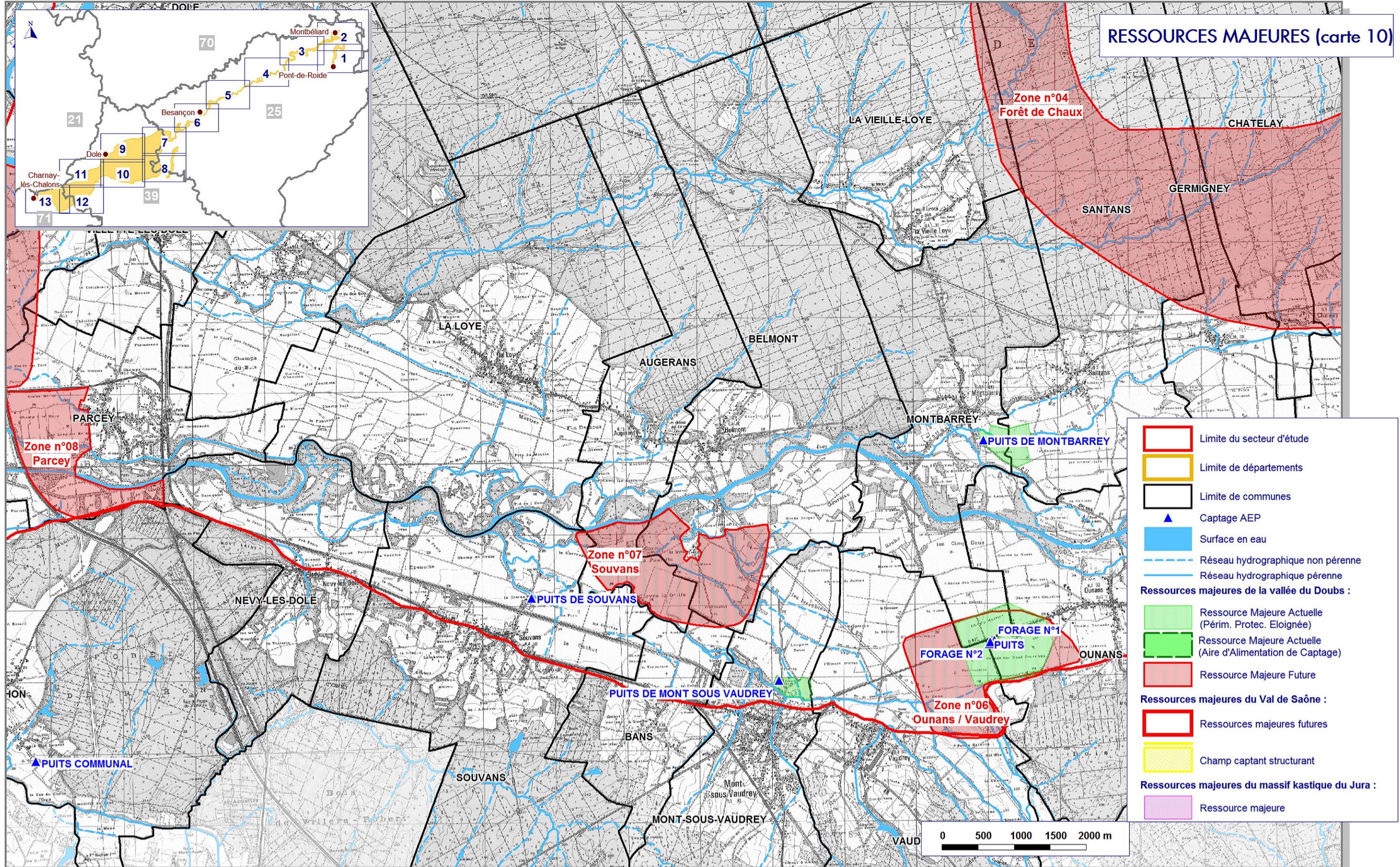


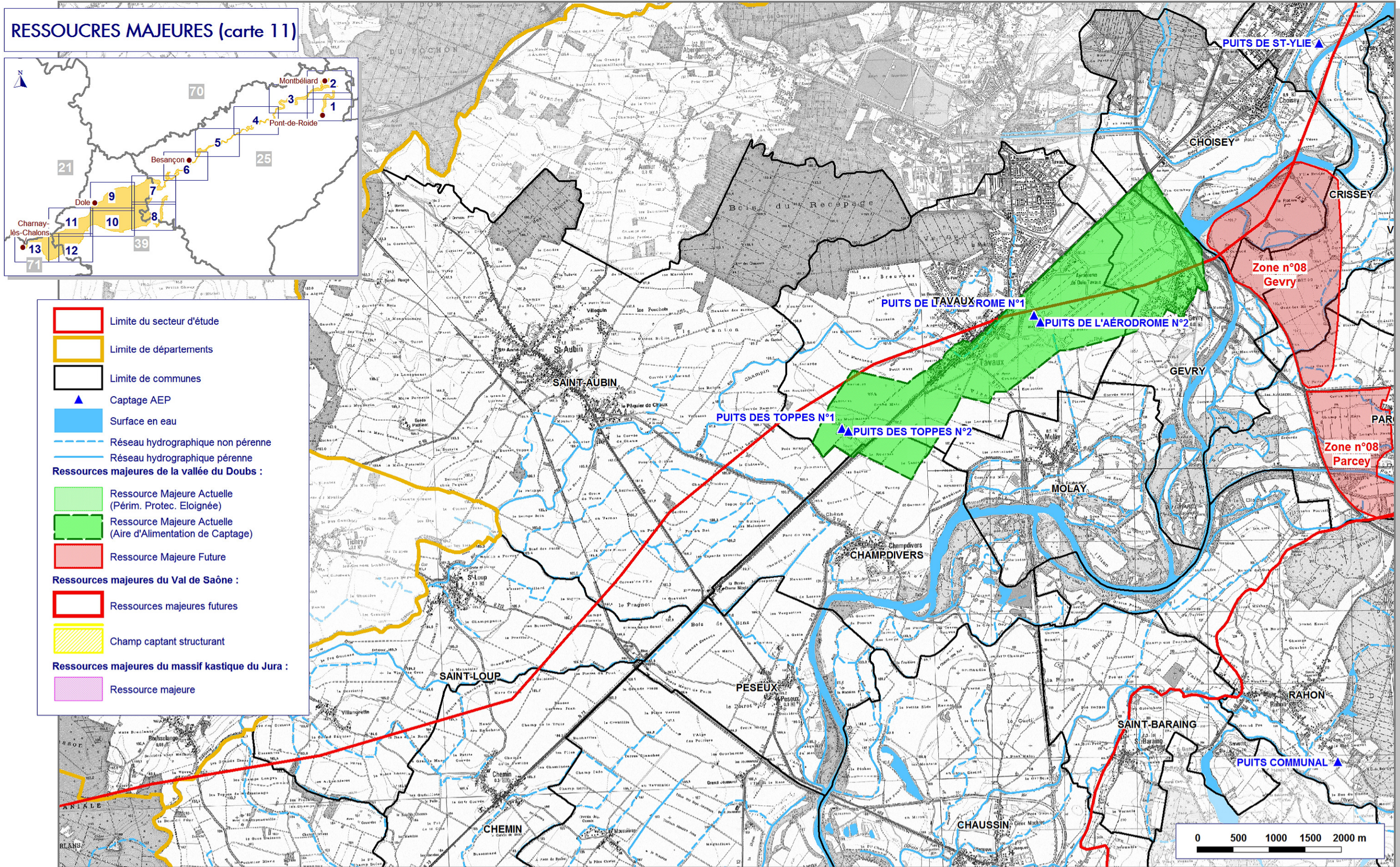
RESSOURCES MAJEURES (carte 08)

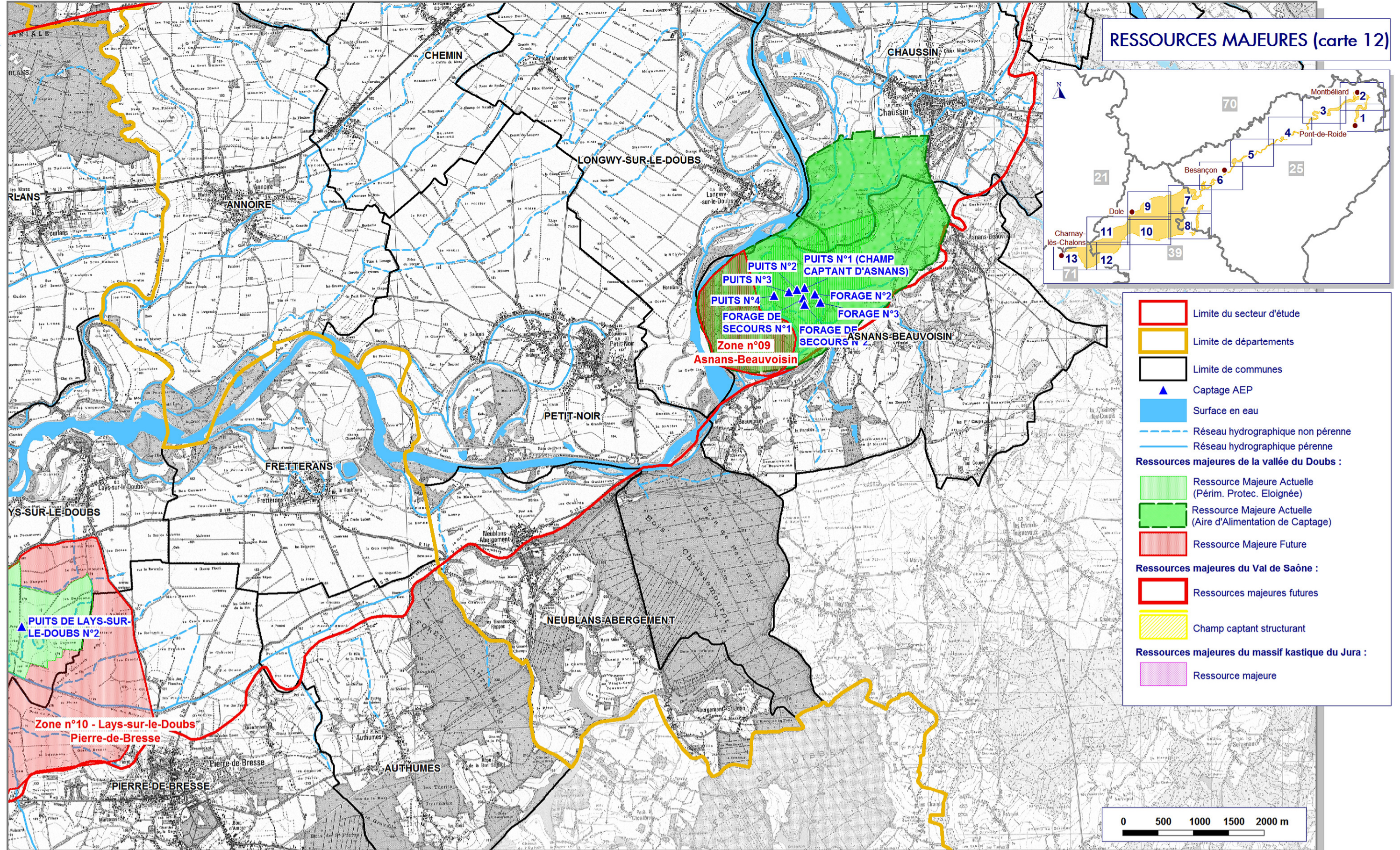
- Limite du secteur d'étude
- Limite de départements
- Limite de communes
- ▲ Captage AEP
- Surface en eau
- Réseau hydrographique non pérenne
- Réseau hydrographique pérenne
- Ressources majeures de la vallée du Doubs :**
- Ressource Majeure Actuelle (Périm. Protec. Eloignée)
- Ressource Majeure Actuelle (Aire d'Alimentation de Captage)
- Ressource Majeure Future
- Ressources majeures du Val de Saône :**
- Ressources majeures futures
- Champ captant structurant
- Ressources majeures du massif kastique du Jura :**
- Ressource majeure











RESSOURCES MAJEURES (carte 13)

