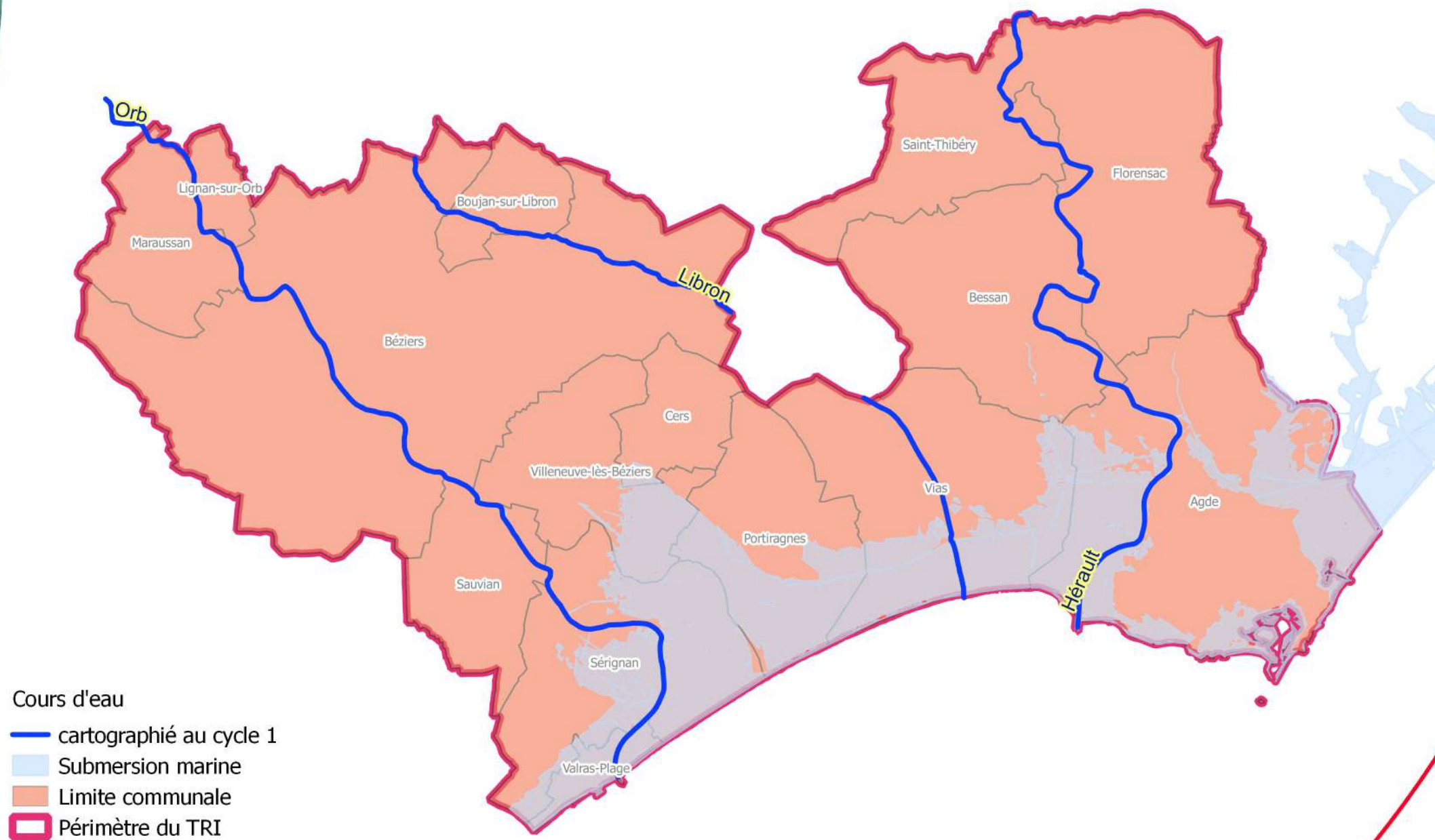


Directive Inondations

Bassin Rhône-Méditerranée

mai 2019

Territoire à Risque Important d'Inondation (TRI) de Béziers Agde



Atlas de la cartographie des surfaces inondables et des risques du TRI de Béziers - Agde

La cartographie du TRI de Béziers - Agde se décompose en différents jeux de carte au 1/ 25 000^e pour :

- les débordements de cours d'eau
 - un jeu de 3 cartes des surfaces inondables des débordements des cours d'eau du TRI pour les scénarios fréquent, moyen et extrême, présentant une information sur les surfaces inondables, les hauteurs d'eau voire les vitesses d'écoulement ; selon les cas certains cours d'eau sont cartographiés de manière séparée, d'autres sont cartographiés ensemble ;
 - une carte de synthèse des débordements des différents cours d'eau cartographiés pour les 3 scénarii retenus ;
 - une carte des risques présentant les enjeux situés dans les surfaces inondables ;
 - une information sur les populations et les emplois exposés au débordement de cours d'eau par commune et par scénario.
 -
- les submersions marines
 - un jeu de 4 cartes des surfaces inondables par submersions marines pour les scénarios fréquent, moyen, moyen avec changement climatique et extrême, présentant une information sur les surfaces inondables, les hauteurs d'eau voire les vitesses d'écoulement ;
 - une carte de synthèse des submersions marines pour les 4 scénarii retenus ;
 - une carte des risques présentant les enjeux présents dans les surfaces inondables par submersions marines ;
 - une information sur les populations et les emplois exposés aux submersions marines par commune et par scénario.

Chaque jeu de carte est découpé en différentes planches cartographiques selon le repérage de l'atlas figurant en tête de chaque partie.

Avertissement : Pour les débordements de cours d'eau, il convient de rappeler que les cartographies présentées dans le présent document constituent une carte partielle des surfaces inondées qui ne tient pas compte de l'ensemble des cours d'eau du TRI. Ce diagnostic correspond à un état des connaissances disponibles à la date d'élaboration de l'atlas pour les trois phénomènes demandés par la Directive Inondation. Il ne prétend en aucun cas l'exhaustivité des phénomènes d'inondation impactant le territoire.

Directive Inondations

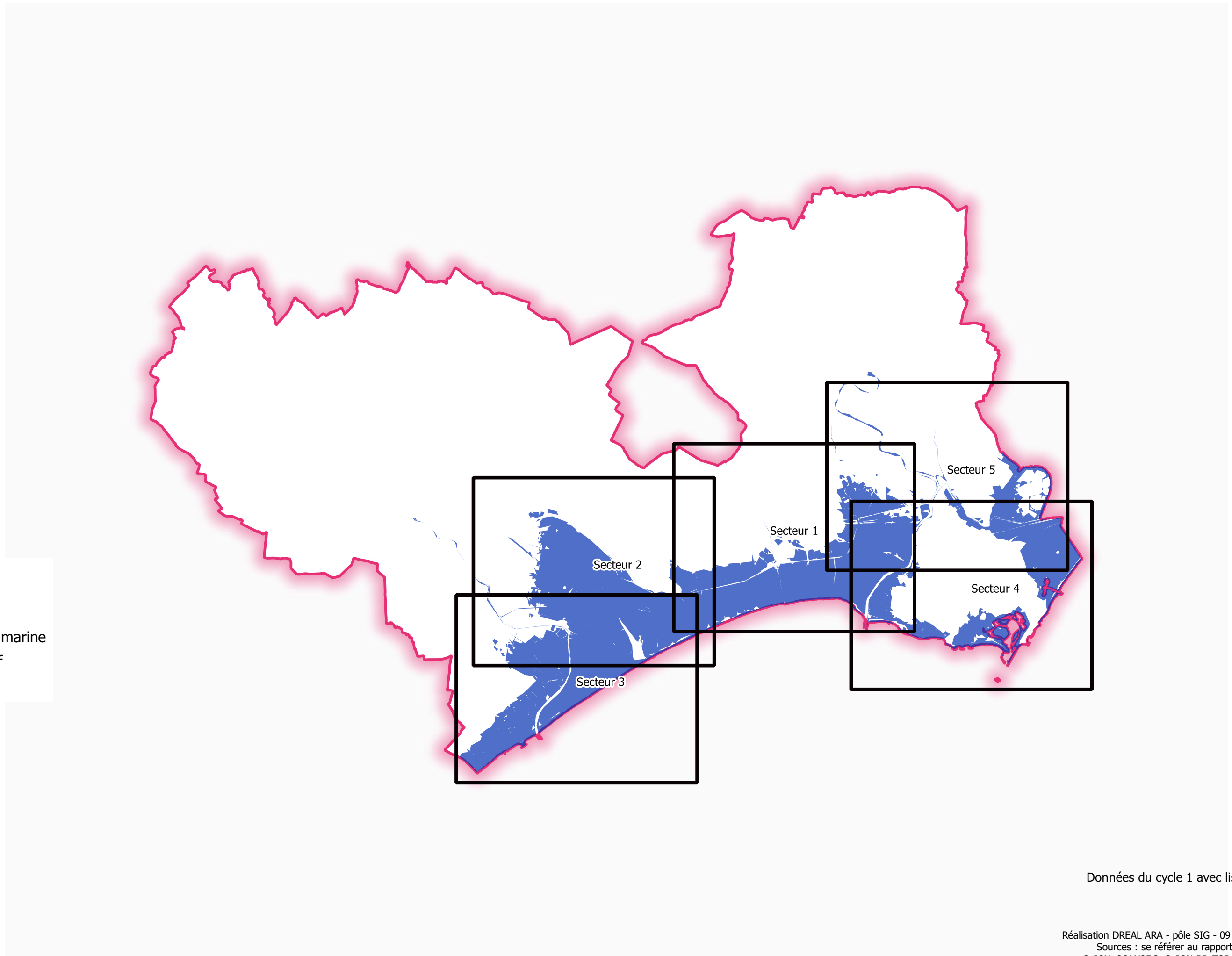
Bassin Rhône-Méditerranée

Territoire à Risque Important d'Inondation (TRI) de Béziers Agde




Submersion marine

Carte de synthèse

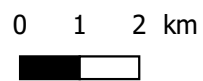




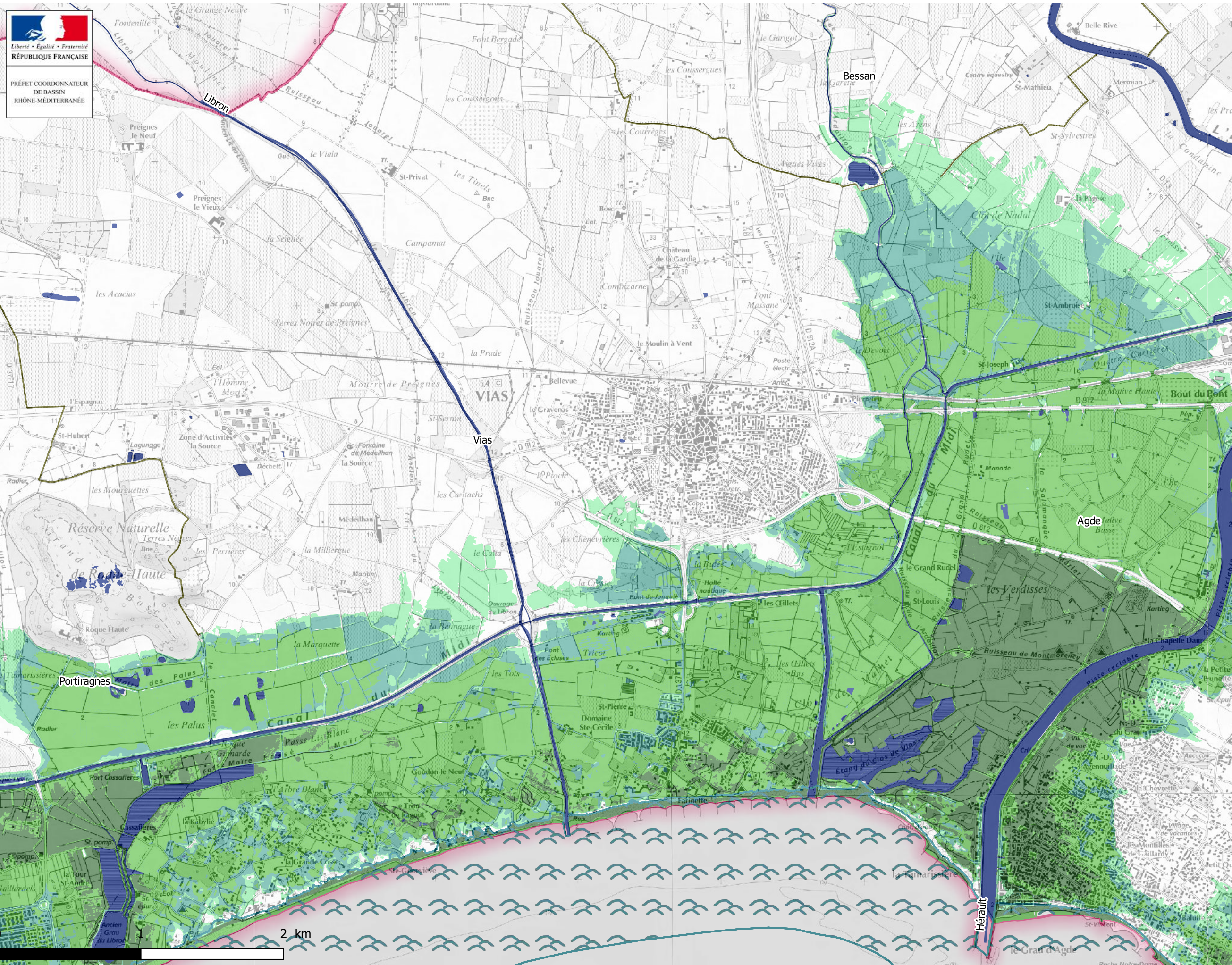
Légende

-  Planches du TRI
-  Enveloppe submersion marine
- Découpage administratif
-  Périmètre du TRI

Données du cycle 1 avec lissage



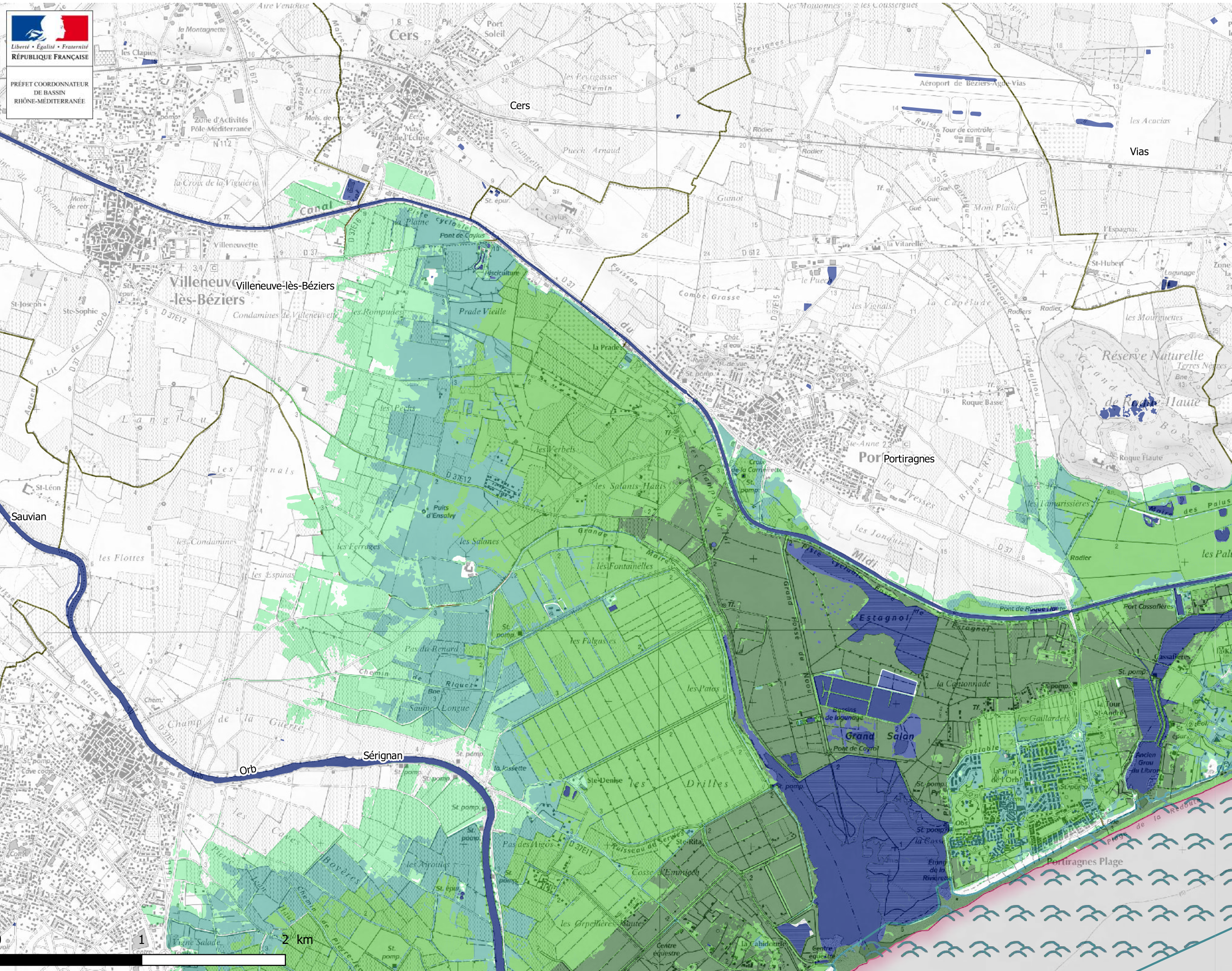
Submersion marine



Légende

- Lit mineur et surface en eau permanente (BDTopo)
- Probabilité de crue**
- Scenario fréquent
- Scenario moyen
- Scenario moyen avec changement climatique
- Scenario extrême
- Zone d'action mécanique des vagues
- Découpage administratif**
- Périmètre du TRI
- Limites de communes

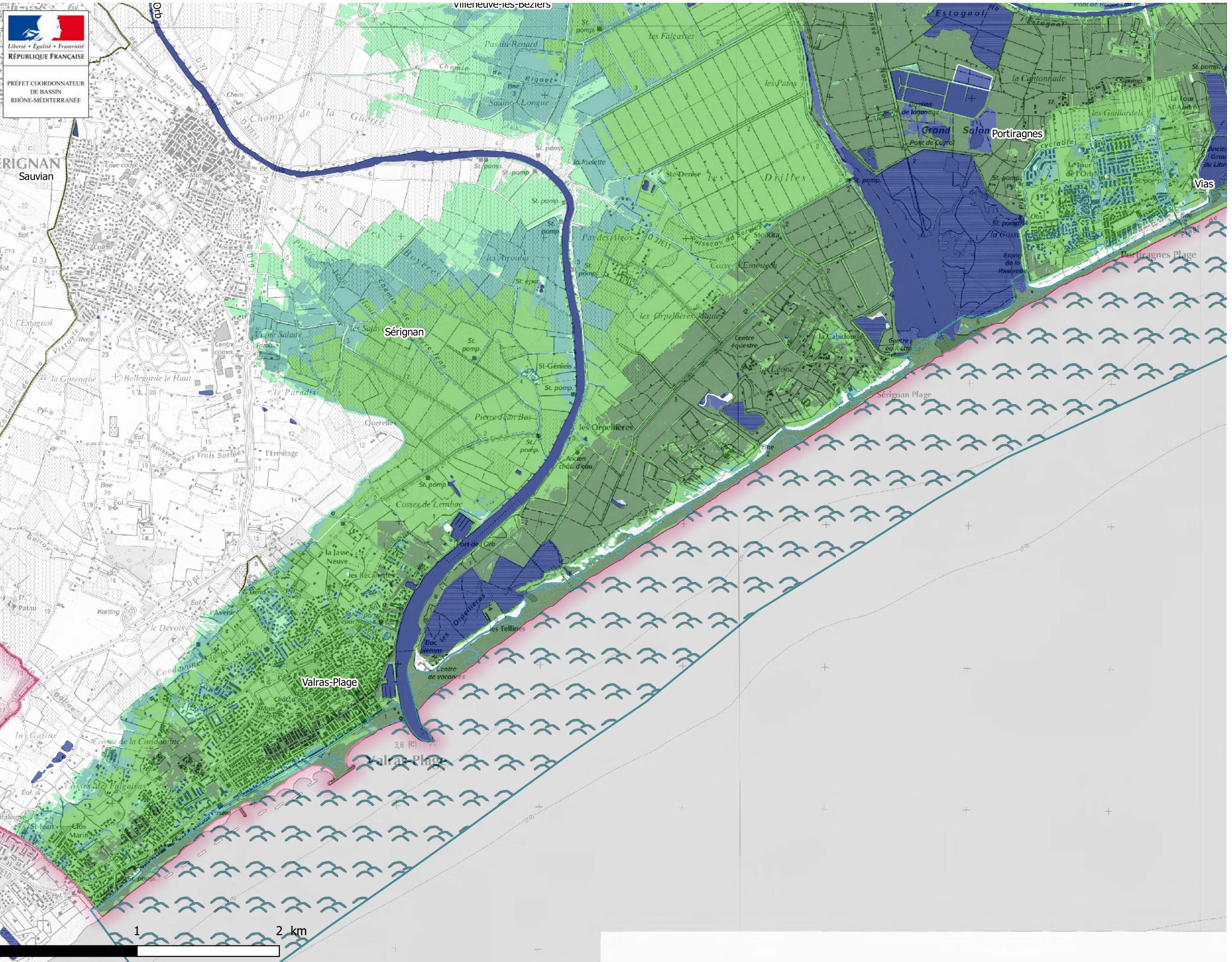
Données du cycle 1 avec lissage



Légende

- Lit mineur et surface en eau permanente (BDTopo)
- Probabilité de crue**
- Scénario fréquent
- Scénario moyen
- Scénario moyen avec changement climatique
- Scénario extrême
- Zone d'action mécanique des vagues
- Découpage administratif**
- Périmètre du TRI
- Limites de communes

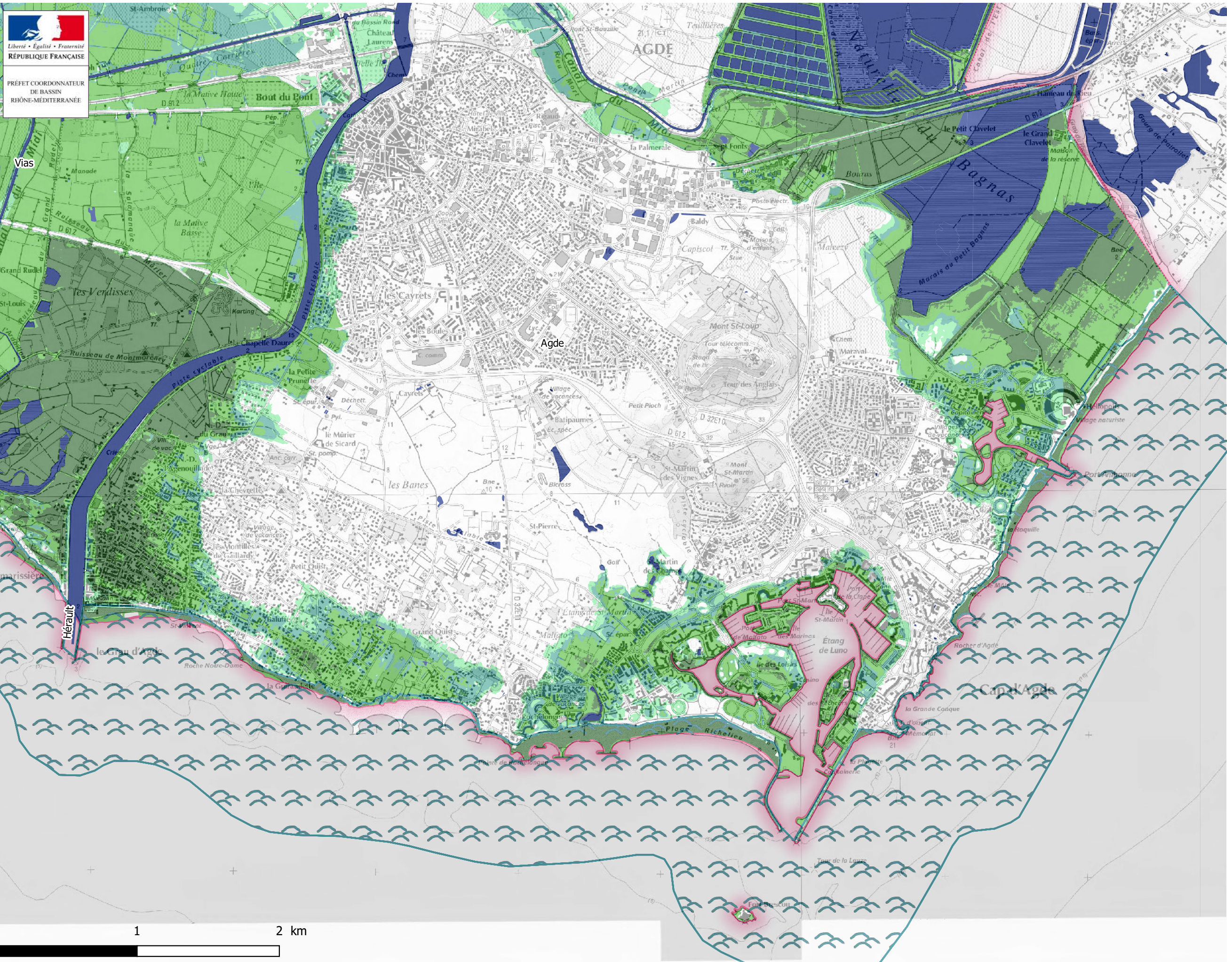
Données du cycle 1 avec lissage



Légende

- Lit mineur et surface en eau permanente (BDTopo)
- Probabilité de crue**
- Scenario fréquent
- Scenario moyen
- Scenario moyen avec changement climatique
- Scenario extrême
- Zone d'action mécanique des vagues
- Découpage administratif**
- Périmètre du TRI
- Limites de communes

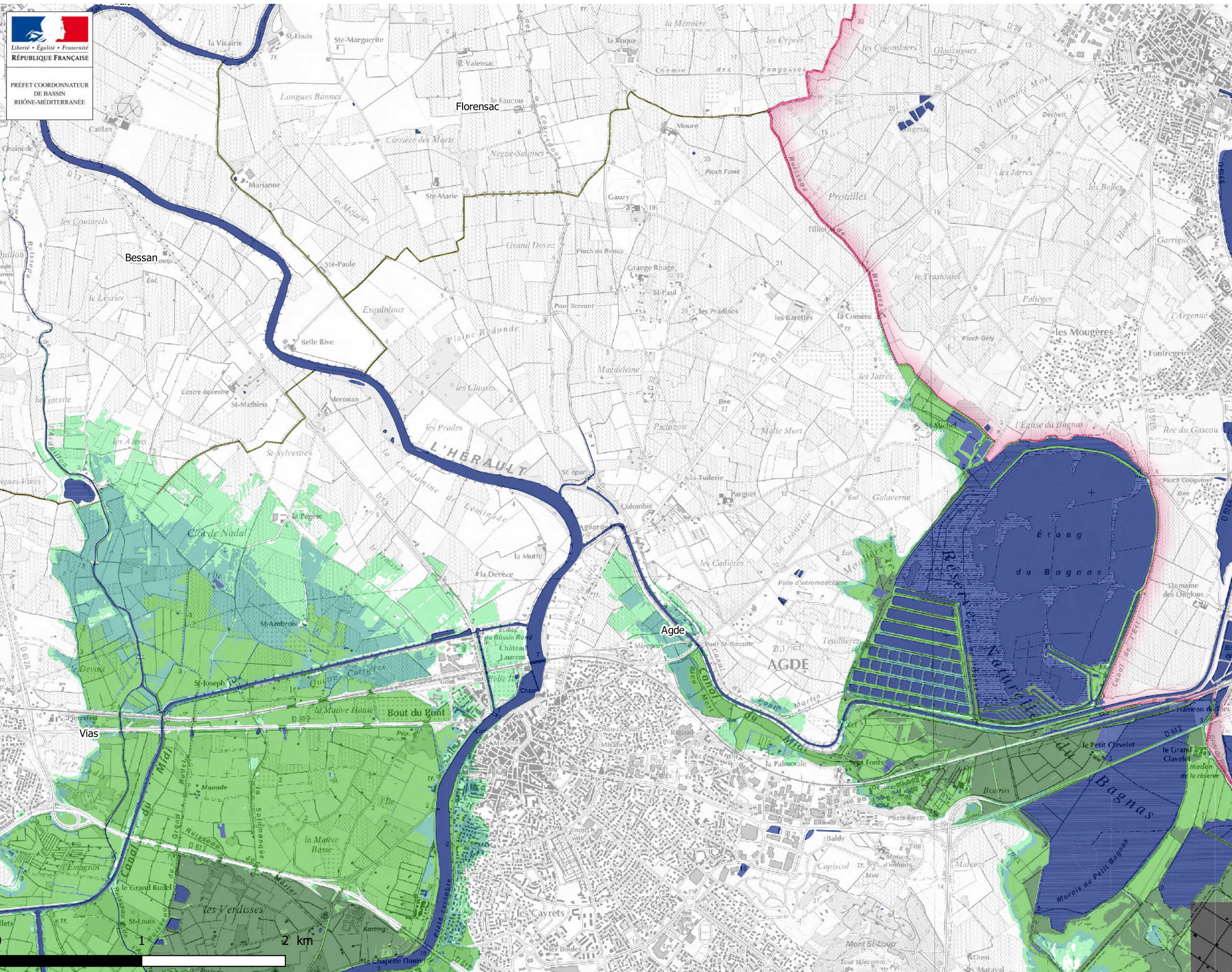
Données du cycle 1 avec lissage



Légende

- Lit mineur et surface en eau permanente (BDTopo)
- Probabilité de crue**
- Scenario fréquent
- Scenario moyen
- Scenario moyen avec changement climatique
- Scenario extrême
- Zone d'action mécanique des vagues
- Découpage administratif**
- Périmètre du TRI
- Limites de communes

Données du cycle 1 avec lissage



Légende

- Lit mineur et surface en eau permanente (BDTopo)
- Probabilité de crue**
- Scenario fréquent
- Scenario moyen
- Scenario moyen avec changement climatique
- Scenario extrême
- Découpage administratif**
- Périmètre du TRI
- Limites de communes

Données du cycle 1 avec lissage