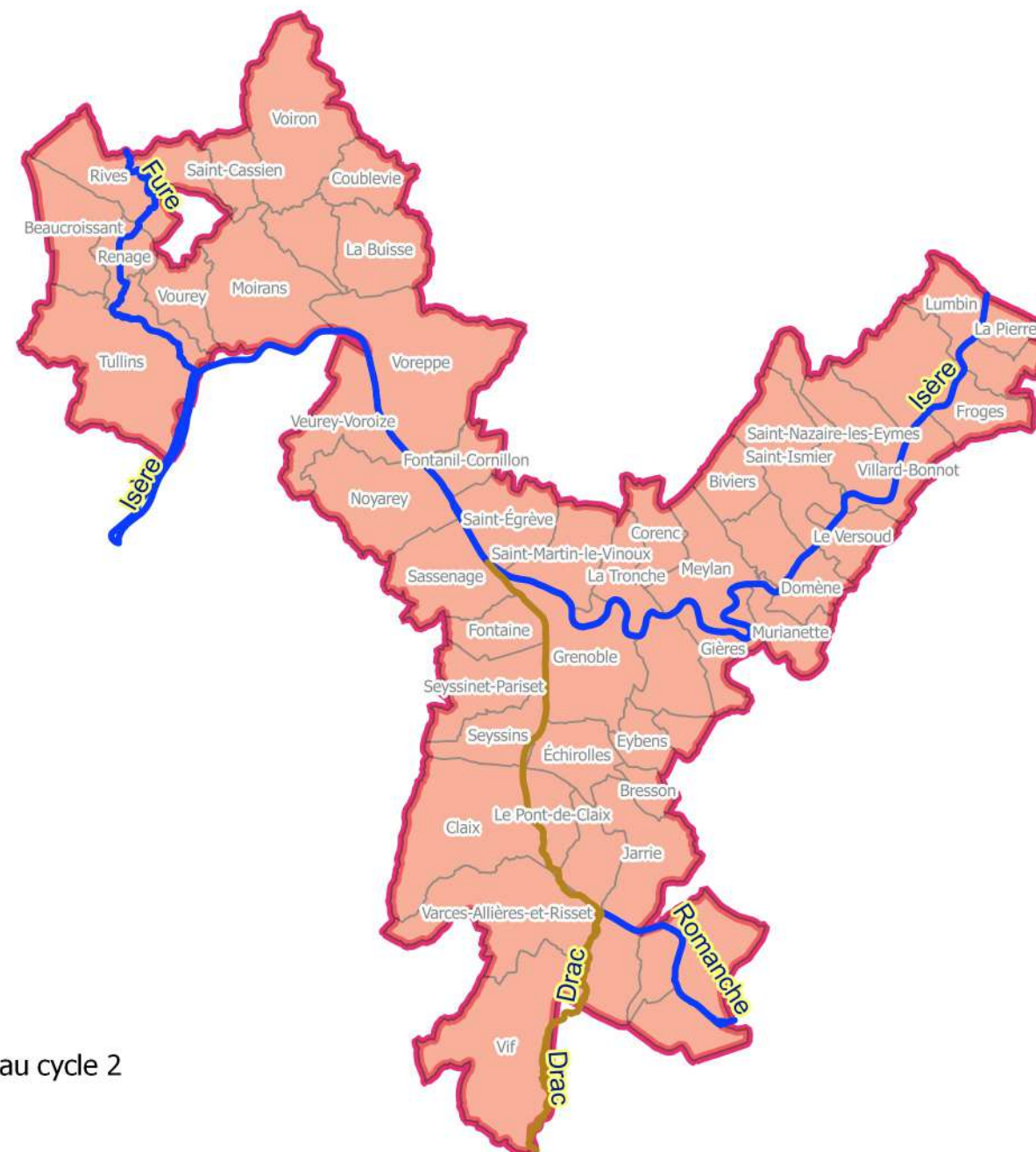


Directive Inondations

Bassin Rhône-Méditerranée

juin 2019

Territoire à Risque Important d'Inondation (TRI) de Grenoble Voiron



Cours d'eau

- cartographié au cycle 1
- cartographié au cycle 1 et révisé au cycle 2
- Limite communale
- Périimètre du TRI

Atlas de la cartographie des surfaces inondables et des risques du TRI de Grenoble - Voiron

La cartographie du TRI de Grenoble - Voiron se décompose en différents jeux de carte au 1/ 25 000^e pour :

- les débordements de cours d'eau
 - un jeu de 3 cartes des surfaces inondables des débordements des cours d'eau du TRI pour les scénarios fréquent, moyen et extrême, présentant une information sur les surfaces inondables, les hauteurs d'eau voire les vitesses d'écoulement ; selon les cas certains cours d'eau sont cartographiés de manière séparée, d'autres sont cartographiés ensemble ;
 - une carte de synthèse des débordements des différents cours d'eau cartographiés pour les 3 scénarii retenus ;
 - une carte des risques présentant les enjeux situés dans les surfaces inondables ;
 - une information sur les populations et les emplois exposés au débordement de cours d'eau par commune et par scénario.

Chaque jeu de carte est découpé en différentes planches cartographiques selon le repérage de l'atlas figurant en tête de chaque partie.

Avertissement : Pour les débordements de cours d'eau, il convient de rappeler que les cartographies présentées dans le présent document constituent une carte partielle des surfaces inondées qui ne tient pas compte de l'ensemble des cours d'eau du TRI. Ce diagnostic correspond à un état des connaissances disponibles à la date d'élaboration de l'atlas pour les trois phénomènes demandés par la Directive Inondation. Il ne prétend en aucun cas l'exhaustivité des phénomènes d'inondation impactant le territoire.

Directive Inondations

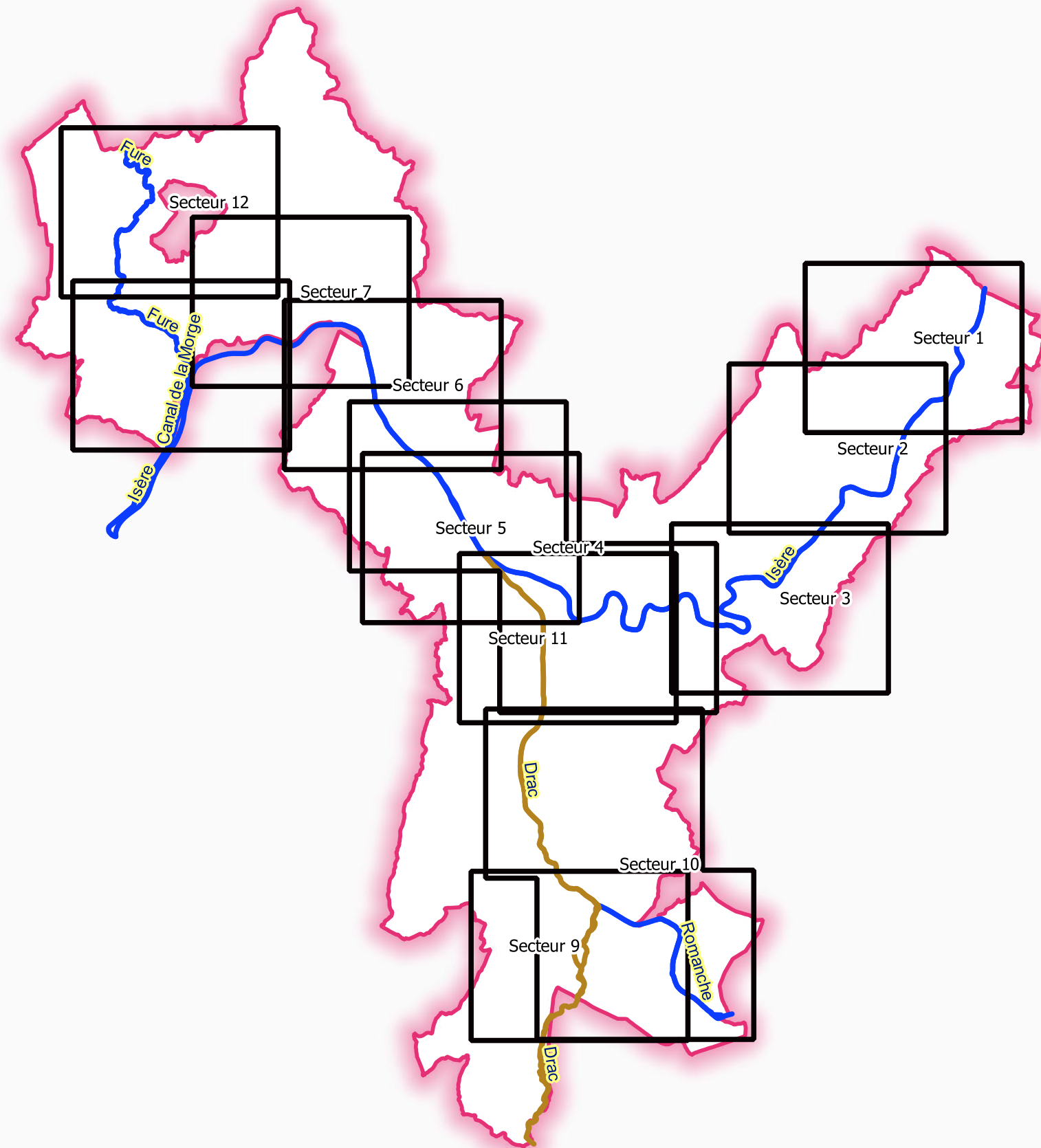
Bassin Rhône-Méditerranée

Territoire à Risque Important d'Inondation (TRI) de Grenoble Voiron





Débordement des cours d'eau

Cartes de synthèse




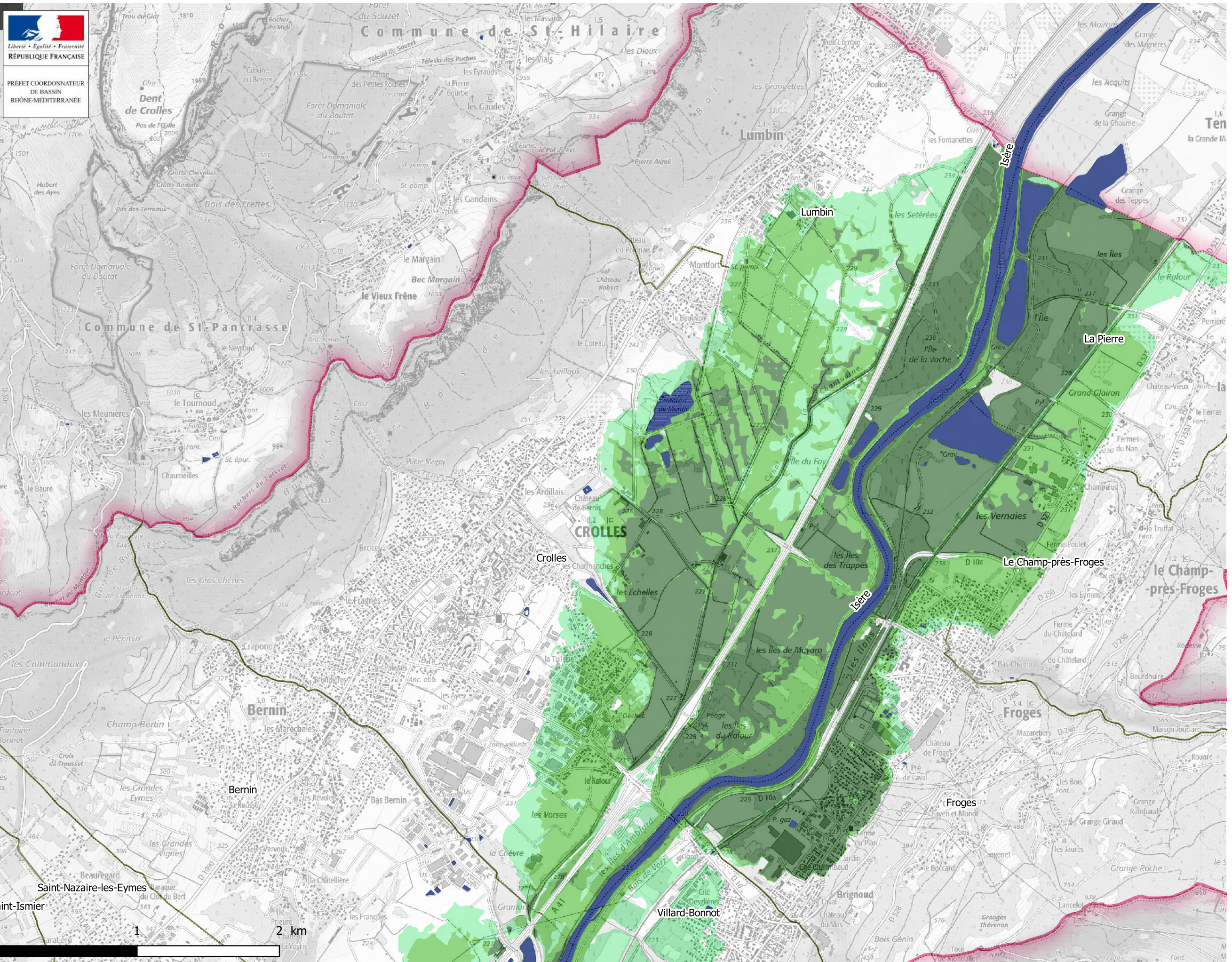


Légende

-  Planches du TRI
- Découpage administratif
-  Périmètre du TRI
- Cours d'eau cartographiés
-  cartographié au cycle 1
-  cartographié au cycle 1 et révisé au cycle 2

Données du cycle 1
Mise à jour cycle 2 partielle

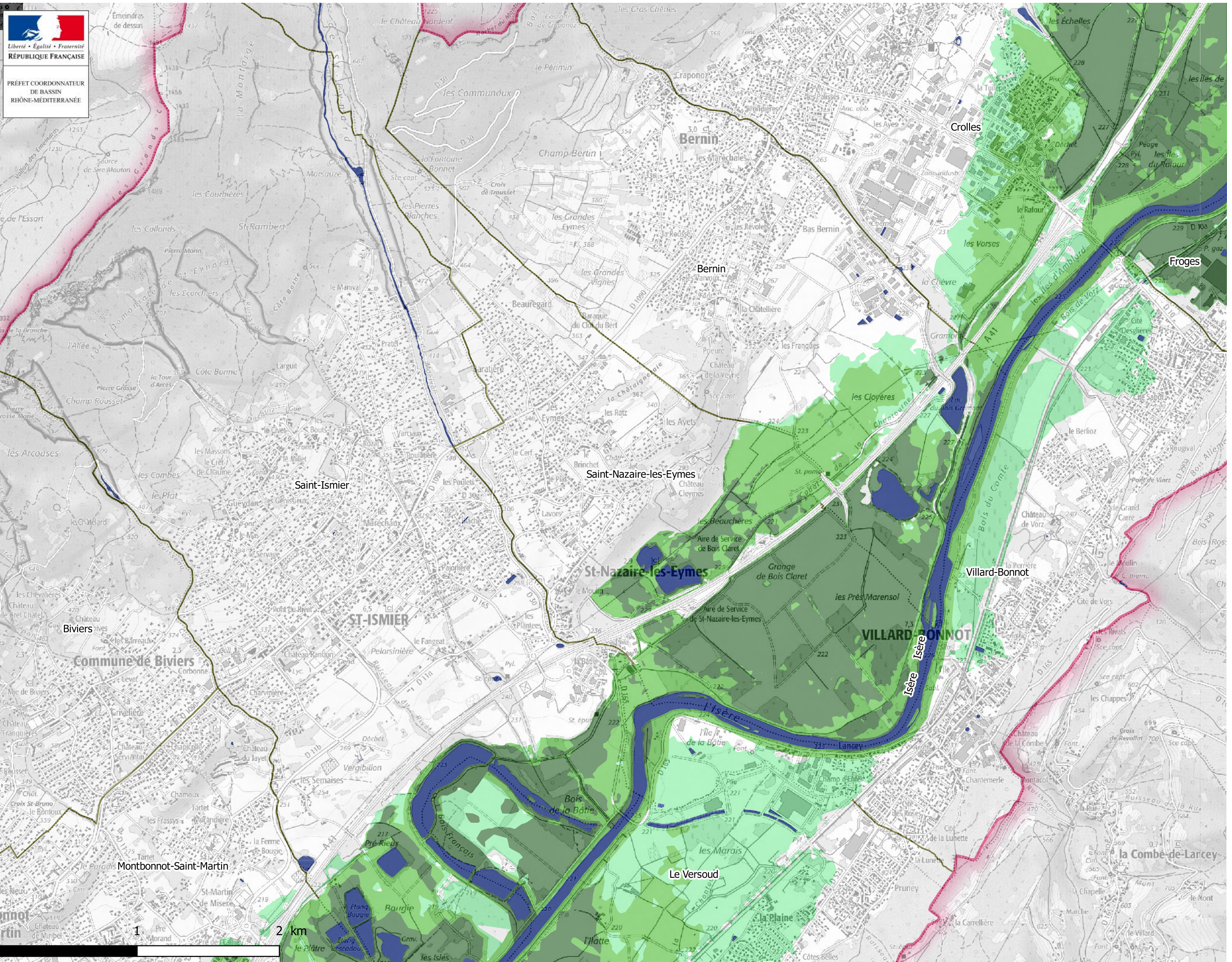
0 1 2 km




- Légende**
- Lit mineur et surface en eau permanente (BDTopo)
 - Probabilité de crue**
 - Scenario fréquent
 - Scenario moyen
 - Scenario extrême
 - Découpage administratif**
 - Périmètre du TRI
 - Limites de communes

Données du cycle 1
Mise à jour cycle 2 partielle

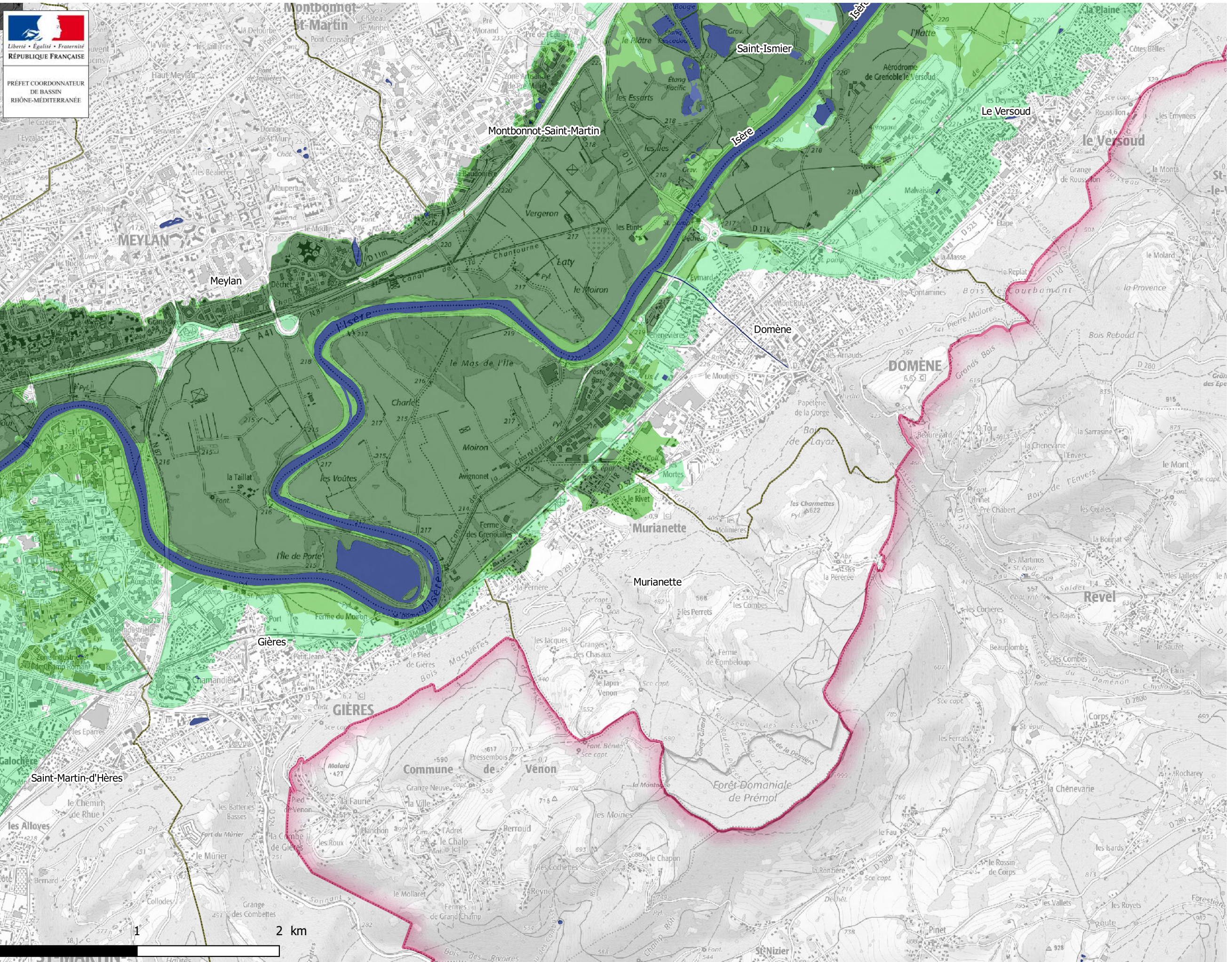
Débordement de cours d'eau



Légende

- Lit mineur et surface en eau permanente (BDTopo)
- Probabilité de crue**
- Scenario fréquent
- Scenario moyen
- Scenario extrême
- Découpage administratif**
- Périmètre du TRI
- Limites de communes

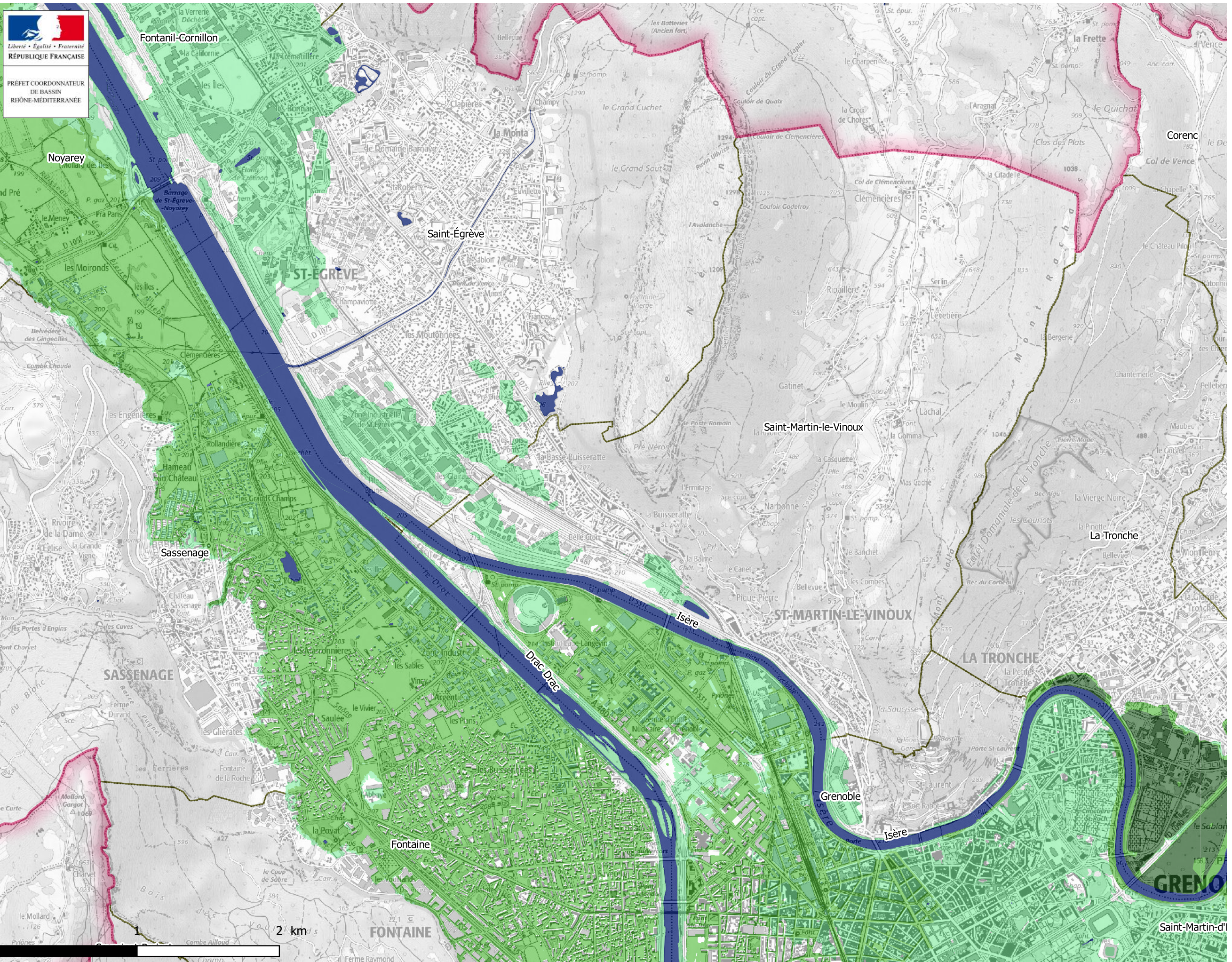
Données du cycle 1
Mise à jour cycle 2 partielle



- Légende**
- Lit mineur et surface en eau permanente (BDTopo)
 - Probabilité de crue**
 - Scenario fréquent
 - Scenario moyen
 - Scenario extrême
 - Découpage administratif**
 - Périmètre du TRI
 - Limites de communes

Données du cycle 1
Mise à jour cycle 2 partielle

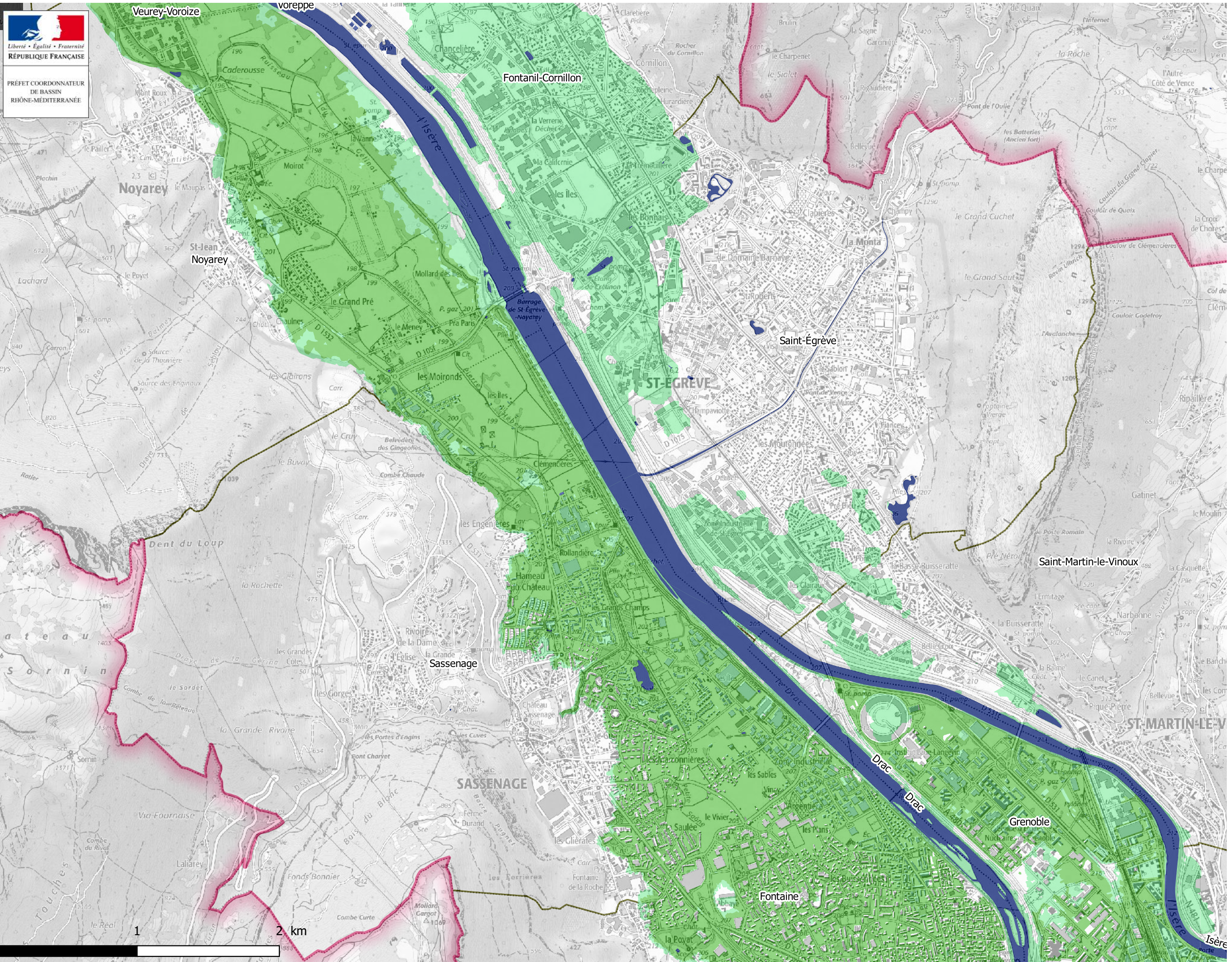
Débordement de cours d'eau



- Légende**
- Lit mineur et surface en eau permanente (BDTopo)
 - Probabilité de crue**
 - Scenario fréquent
 - Scenario moyen
 - Scenario extrême
 - Découpage administratif**
 - Périmètre du TRI
 - Limites de communes

Données du cycle 1
Mise à jour cycle 2 partielle

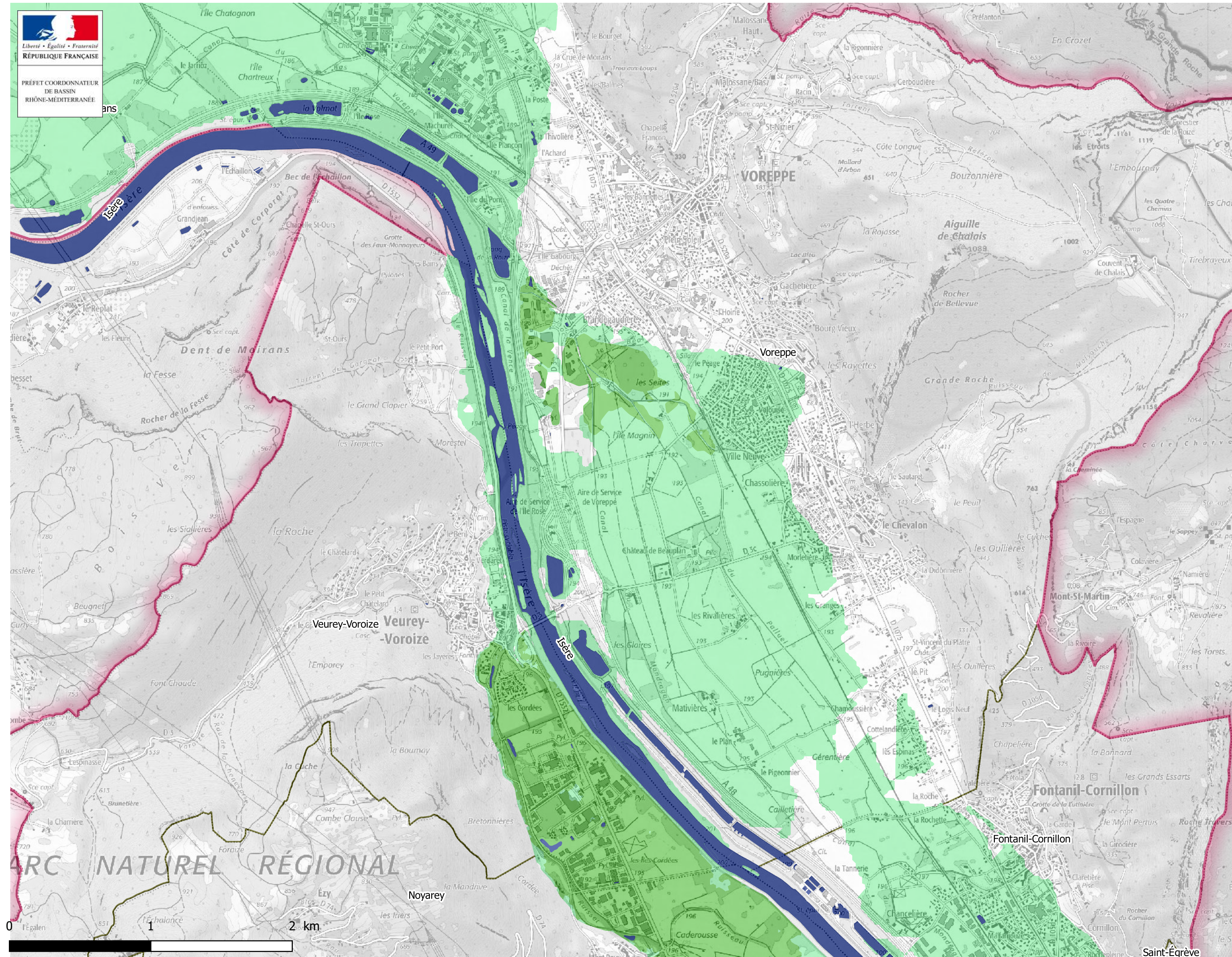
Débordement de cours d'eau



Légende

- Lit mineur et surface en eau permanente (BDTopo)
- Probabilité de crue**
- Scenarion moyen
- Scenarion extrême
- Découpage administratif**
- Périmètre du TRI
- Limites de communes

Données du cycle 1
Mise à jour cycle 2 partielle

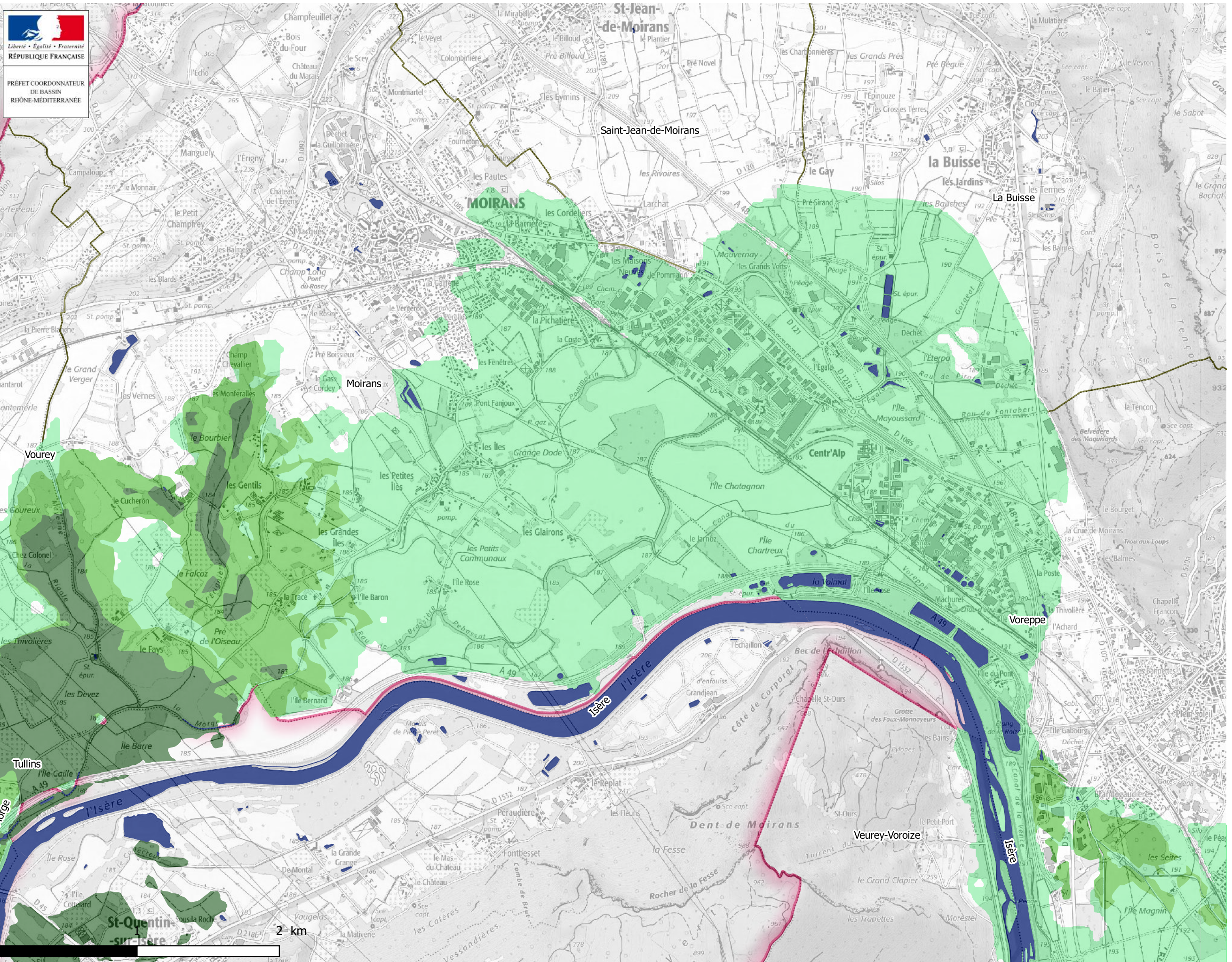


Légende

- Lit mineur et surface en eau permanente (BDTopo)
- Probabilité de crue
- Scenari moyen
- Scenari extrême
- Découpage administratif
- Périmètre du TRI
- Limites de communes

Données du cycle 1
Mise à jour cycle 2 partielle

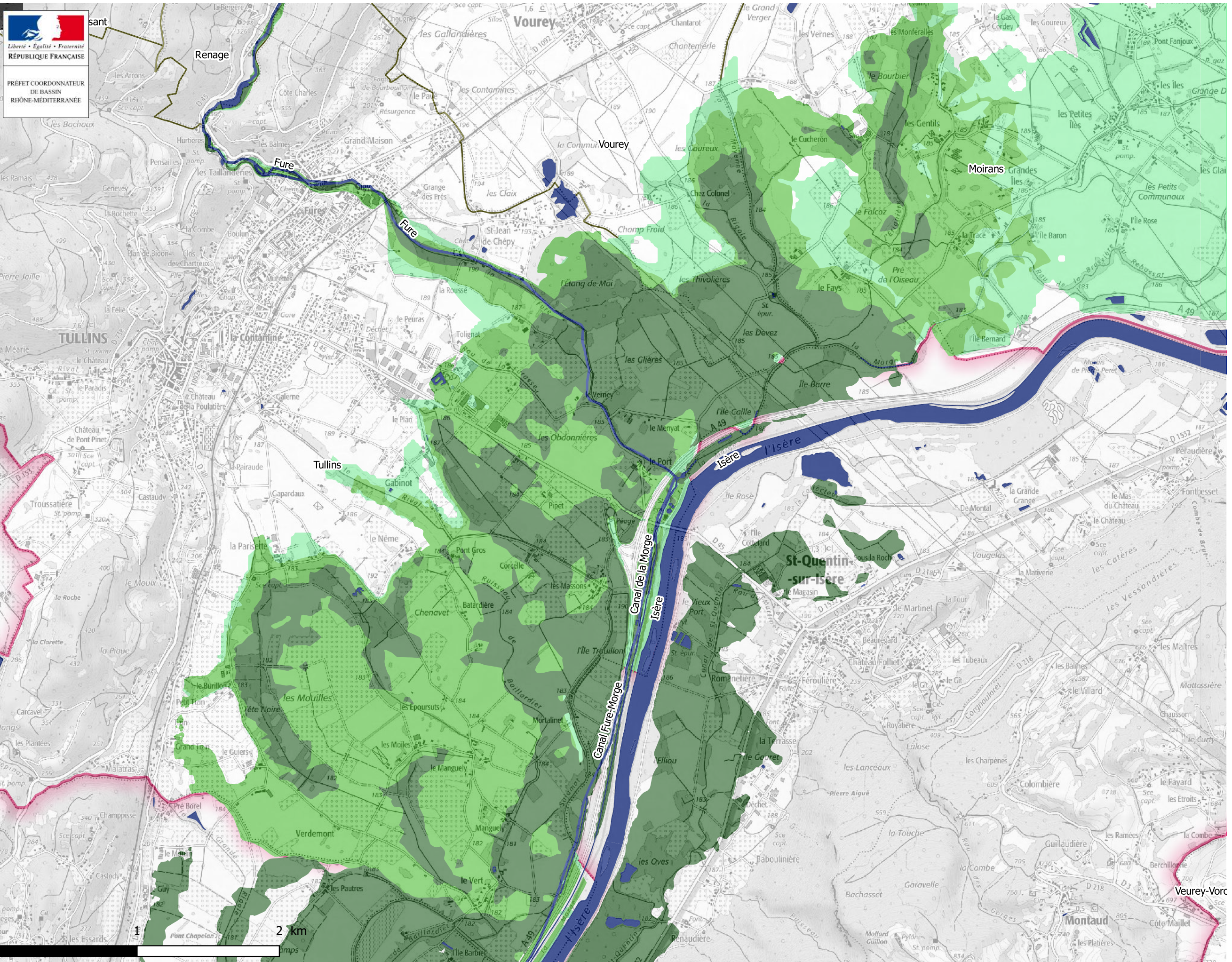
Débordement de cours d'eau



- Légende**
- Lit mineur et surface en eau permanente (BDTopo)
 - Probabilité de crue**
 - Scenario fréquent
 - Scenario moyen
 - Scenario extrême
 - Découpage administratif**
 - Périmètre du TRI
 - Limites de communes

Données du cycle 1
Mise à jour cycle 2 partielle

Débordement de cours d'eau

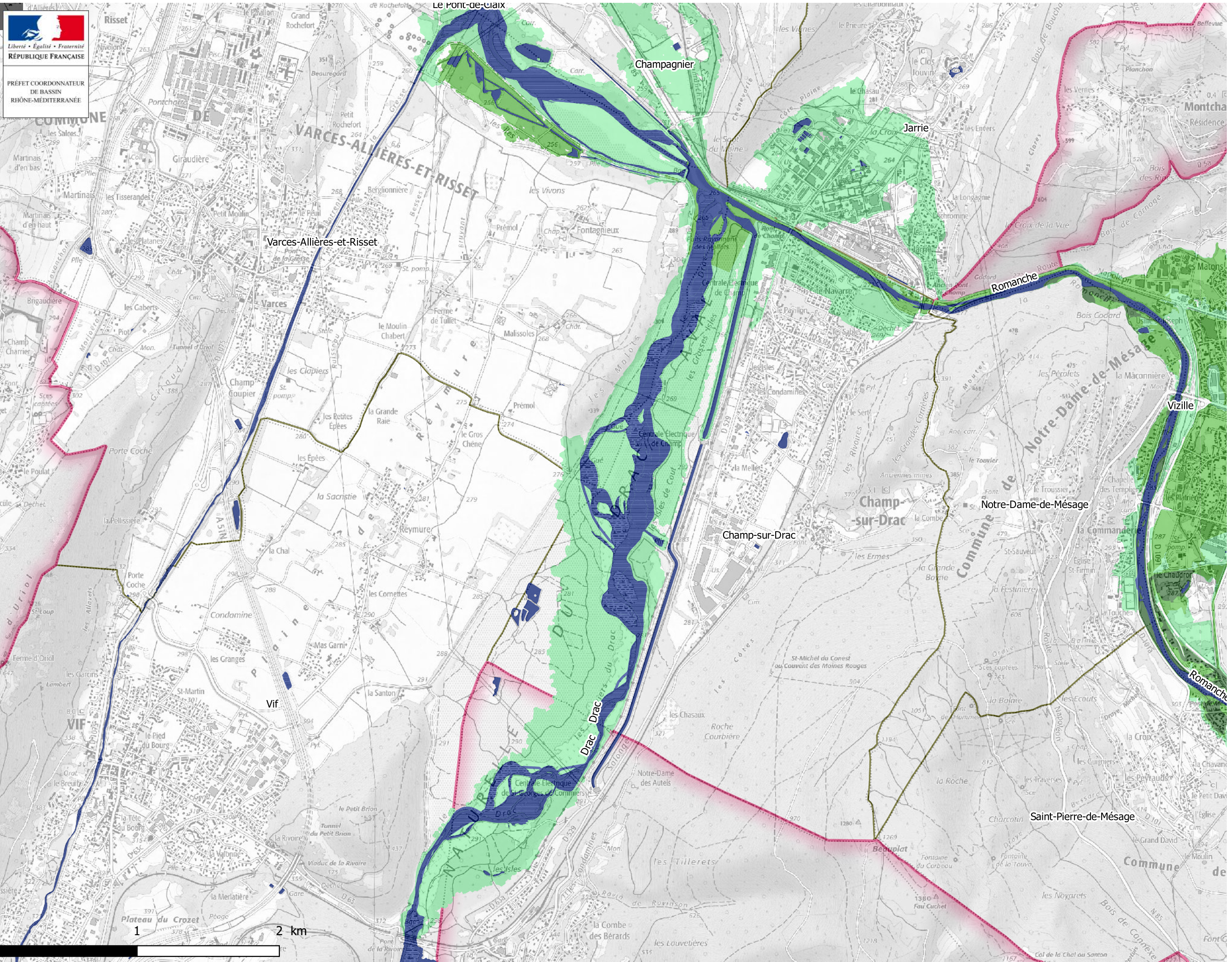


Légende

- Lit mineur et surface en eau permanente (BDTopo)
- Probabilité de crue**
- Scenario fréquent
- Scenario moyen
- Scenario extrême
- Découpage administratif**
- Périmètre du TRI
- Limites de communes

Données du cycle 1
Mise à jour cycle 2 partielle

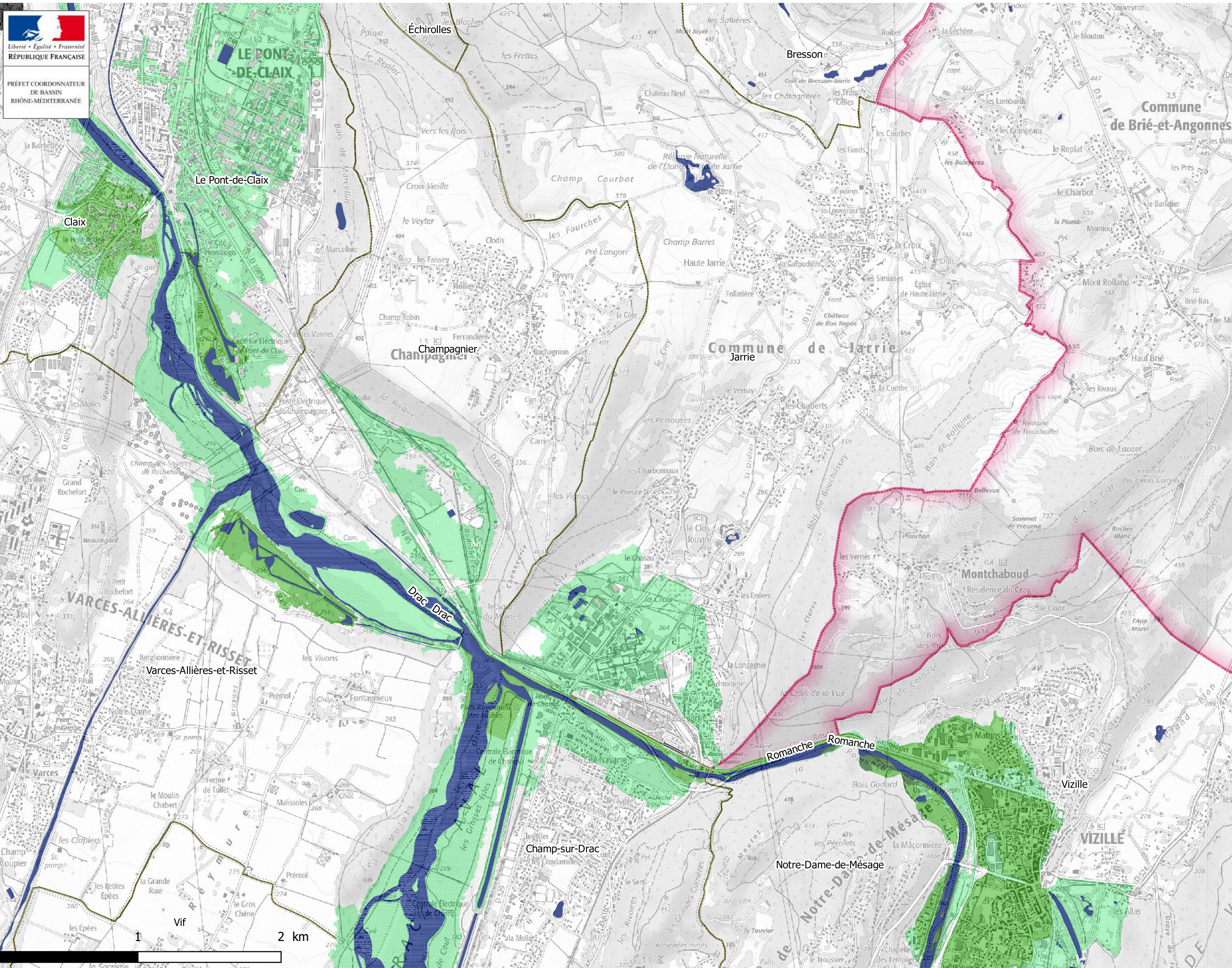
Débordement de cours d'eau



Légende

- Lit mineur et surface en eau permanente (BDTopo)
- Probabilité de crue**
- Scénario fréquent
- Scénario moyen
- Scénario extrême
- Découpage administratif**
- Périmètre du TRI
- Limites de communes

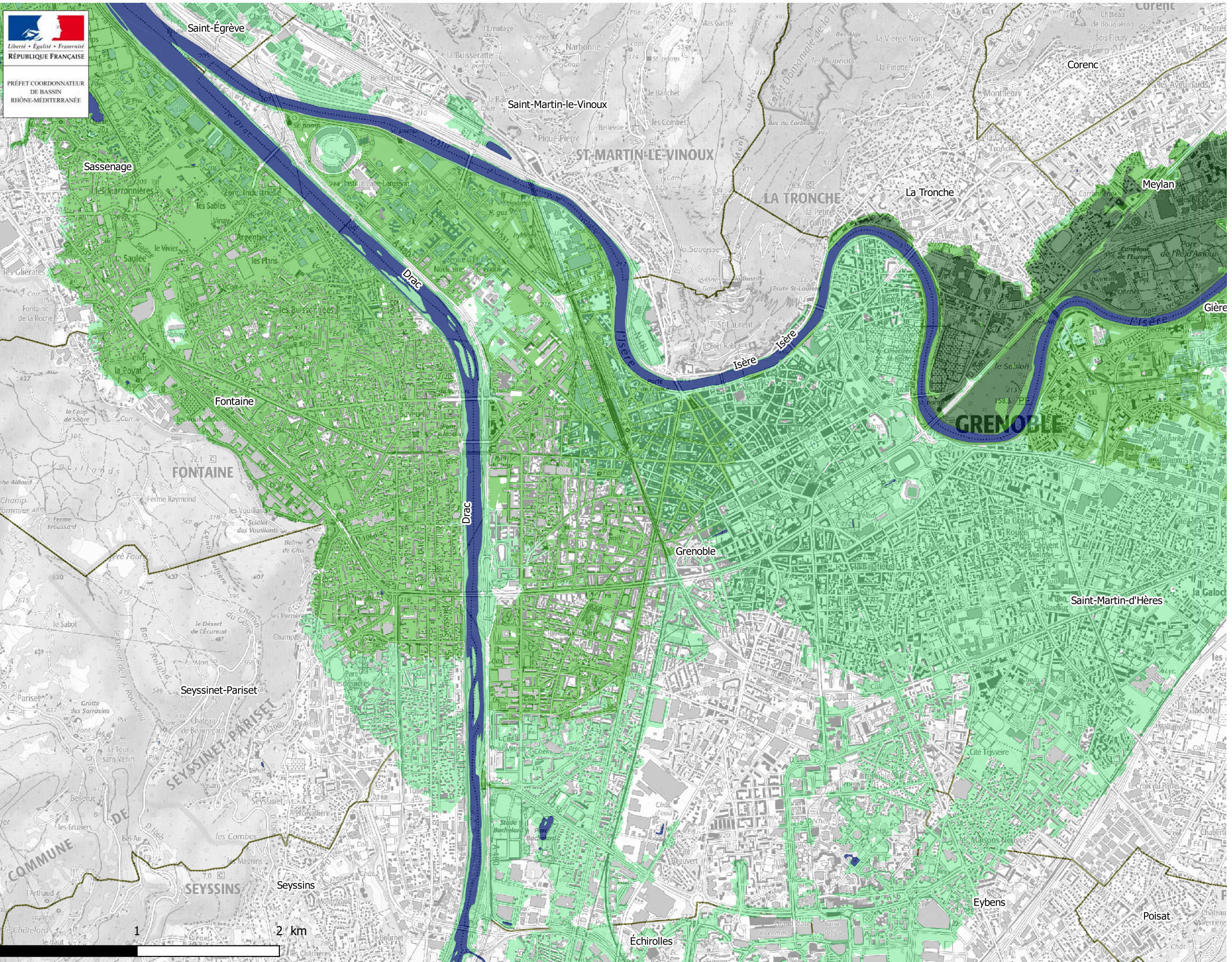
Données du cycle 1
Mise à jour cycle 2 partielle



- Légende**
- Lit mineur et surface en eau permanente (BDTopo)
 - Probabilité de crue**
 - Scenario fréquent
 - Scenario moyen
 - Scenario extrême
 - Découpage administratif**
 - Périmètre du TRI
 - Limites de communes

Données du cycle 1
Mise à jour cycle 2 partielle

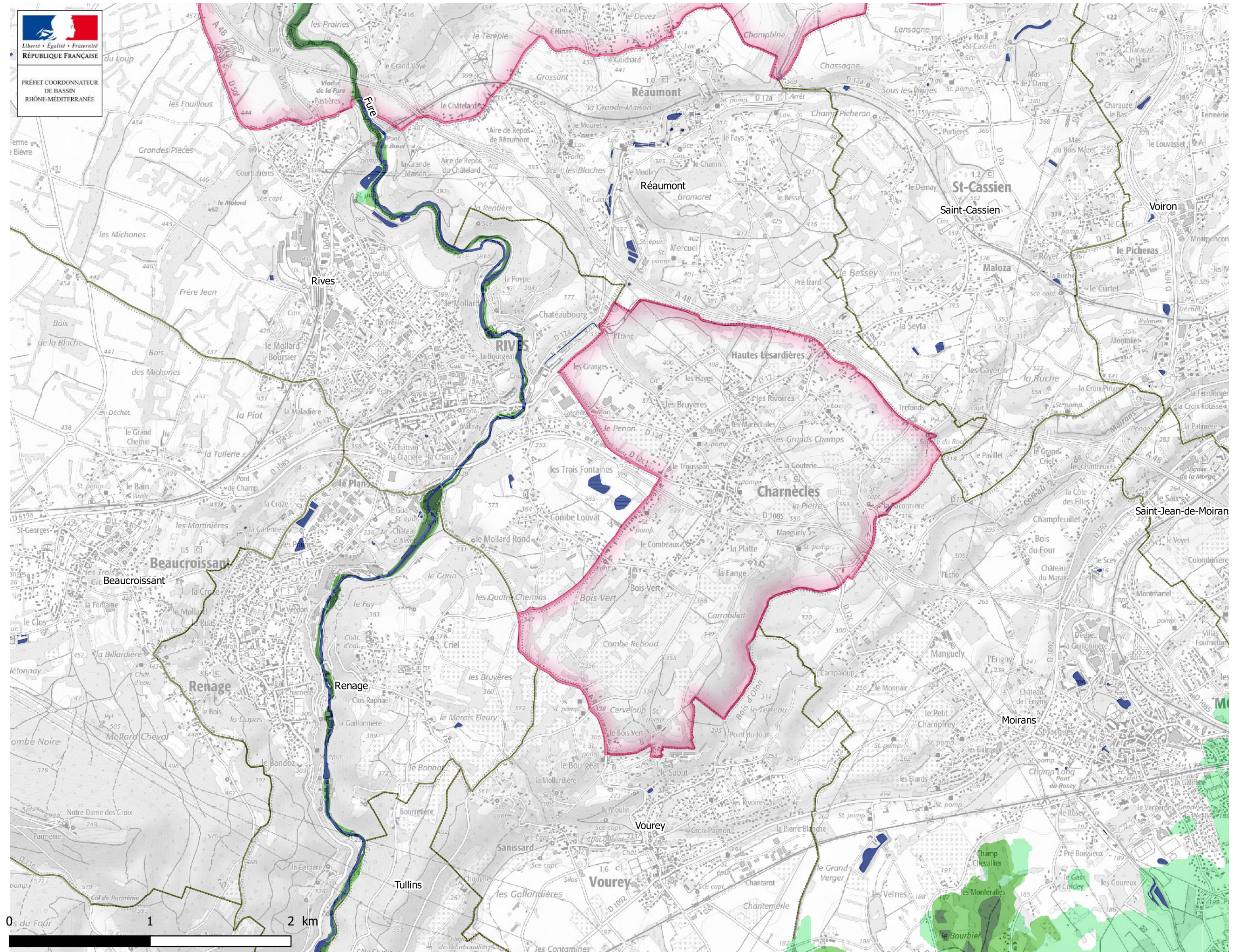
Débordement de cours d'eau



Légende

- Lit mineur et surface en eau permanente (BDTopo)
- Probabilité de crue
- Scenarion fréquent
- Scenarion moyen
- Scenarion extrême
- Découpage administratif
- Périmètre du TRI
- Limites de communes

Données du cycle 1
Mise à jour cycle 2 partielle



Légende

- Lit mineur et surface en eau permanente (BDTopo)
- Probabilité de crue**
- Scenario fréquent
- Scenario moyen
- Scenario extrême
- Découpage administratif**
- Périmètre du TRI
- Limites de communes

Données du cycle 1
Mise à jour cycle 2 partielle