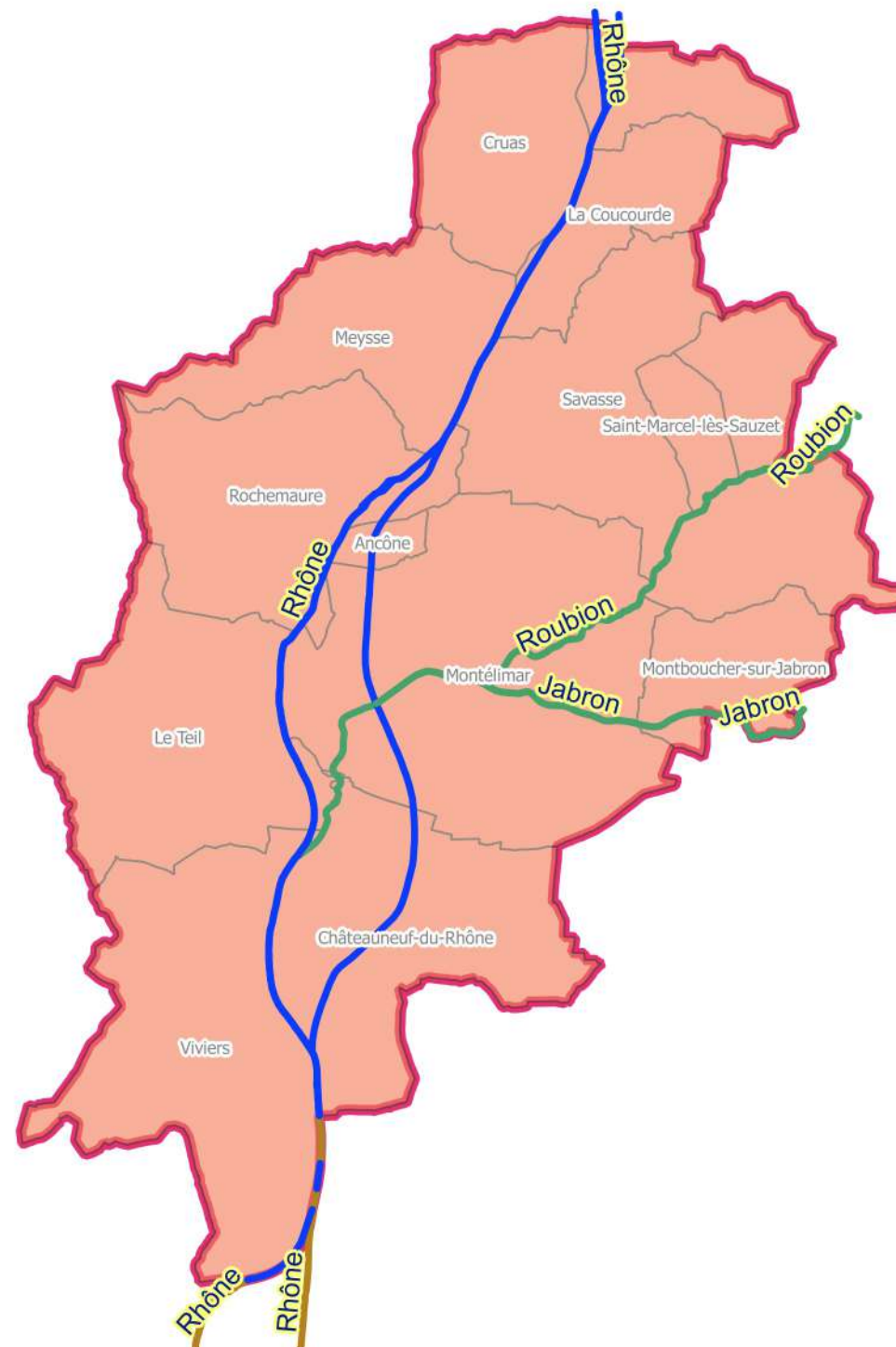


Directive Inondations

Bassin Rhône-Méditerranée

mai 2019

Territoire à Risque Important d'Inondation (TRI) de Montélimar



Cours d'eau

- cartographié au cycle 1
- cartographié au cycle 1 et révisé au cycle 2
- nouveau cours d'eau cycle 2
- Limite communale
- Périimètre du TRI

Atlas de la cartographie des surfaces inondables et des risques du TRI de Montélimar

La cartographie du TRI de Montélimar se décompose en différents jeux de carte au 1/ 25 000^e pour :

- les débordements de cours d'eau
 - un jeu de 3 cartes des surfaces inondables des débordements des cours d'eau du TRI pour les scénarios fréquent, moyen et extrême, présentant une information sur les surfaces inondables, les hauteurs d'eau voire les vitesses d'écoulement ; selon les cas certains cours d'eau sont cartographiés de manière séparée, d'autres sont cartographiés ensemble ;
 - une carte de synthèse des débordements des différents cours d'eau cartographiés pour les 3 scénarii retenus ;
 - une carte des risques présentant les enjeux situés dans les surfaces inondables ;
 - une information sur les populations et les emplois exposés au débordement de cours d'eau par commune et par scénario.

Chaque jeu de carte est découpé en différentes planches cartographiques selon le repérage de l'atlas figurant en tête de chaque partie.

Avertissement : Pour les débordements de cours d'eau, il convient de rappeler que les cartographies présentées dans le présent document constituent une carte partielle des surfaces inondées qui ne tient pas compte de l'ensemble des cours d'eau du TRI. Ce diagnostic correspond à un état des connaissances disponibles à la date d'élaboration de l'atlas pour les trois phénomènes demandés par la Directive Inondation. Il ne prétend en aucun cas l'exhaustivité des phénomènes d'inondation impactant le territoire.

Directive Inondations





Bassin Rhône-Méditerranée

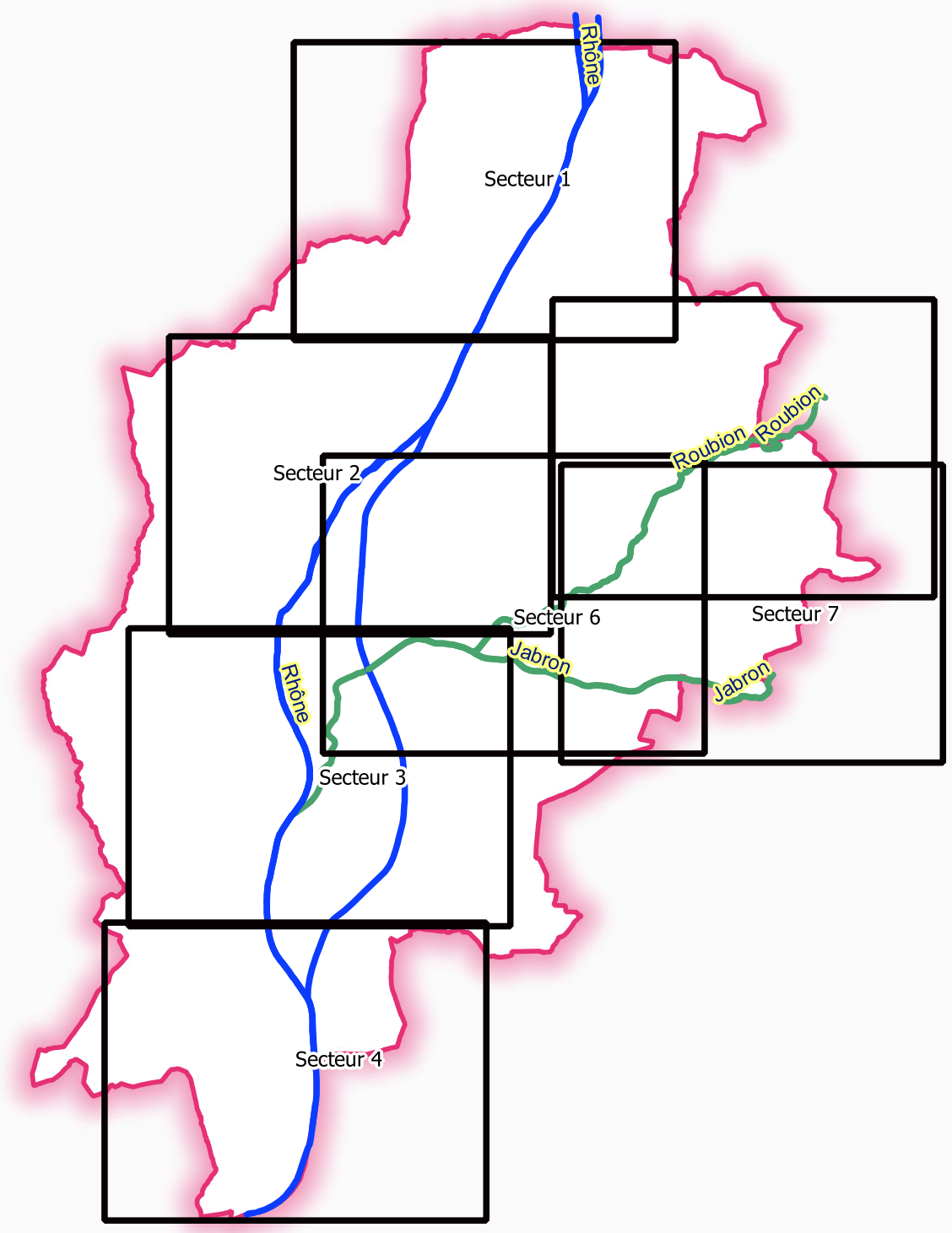
Territoire à Risque Important d'Inondation (TRI) de Montélimar

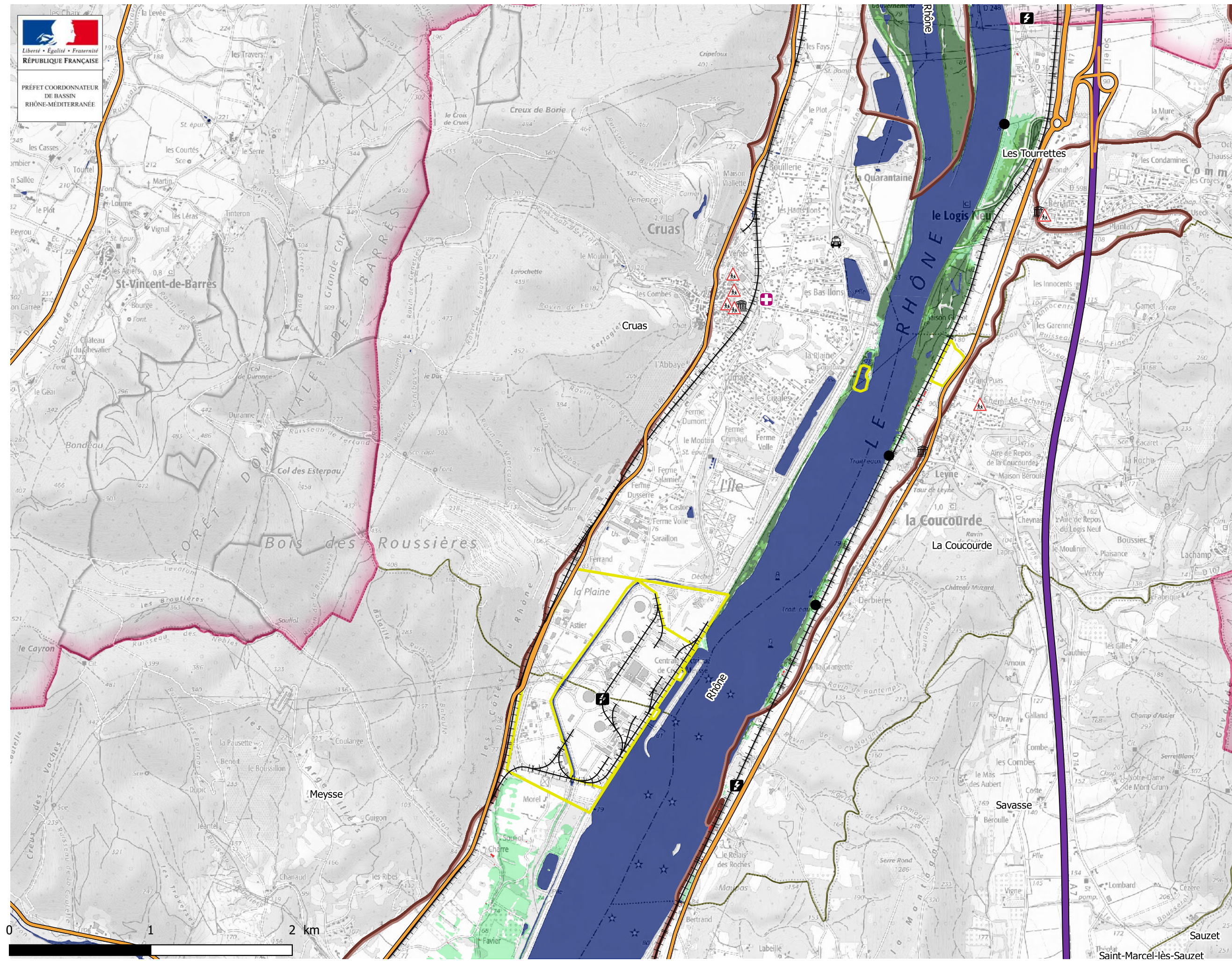
Débordement des cours d'eau

Cartes de risque

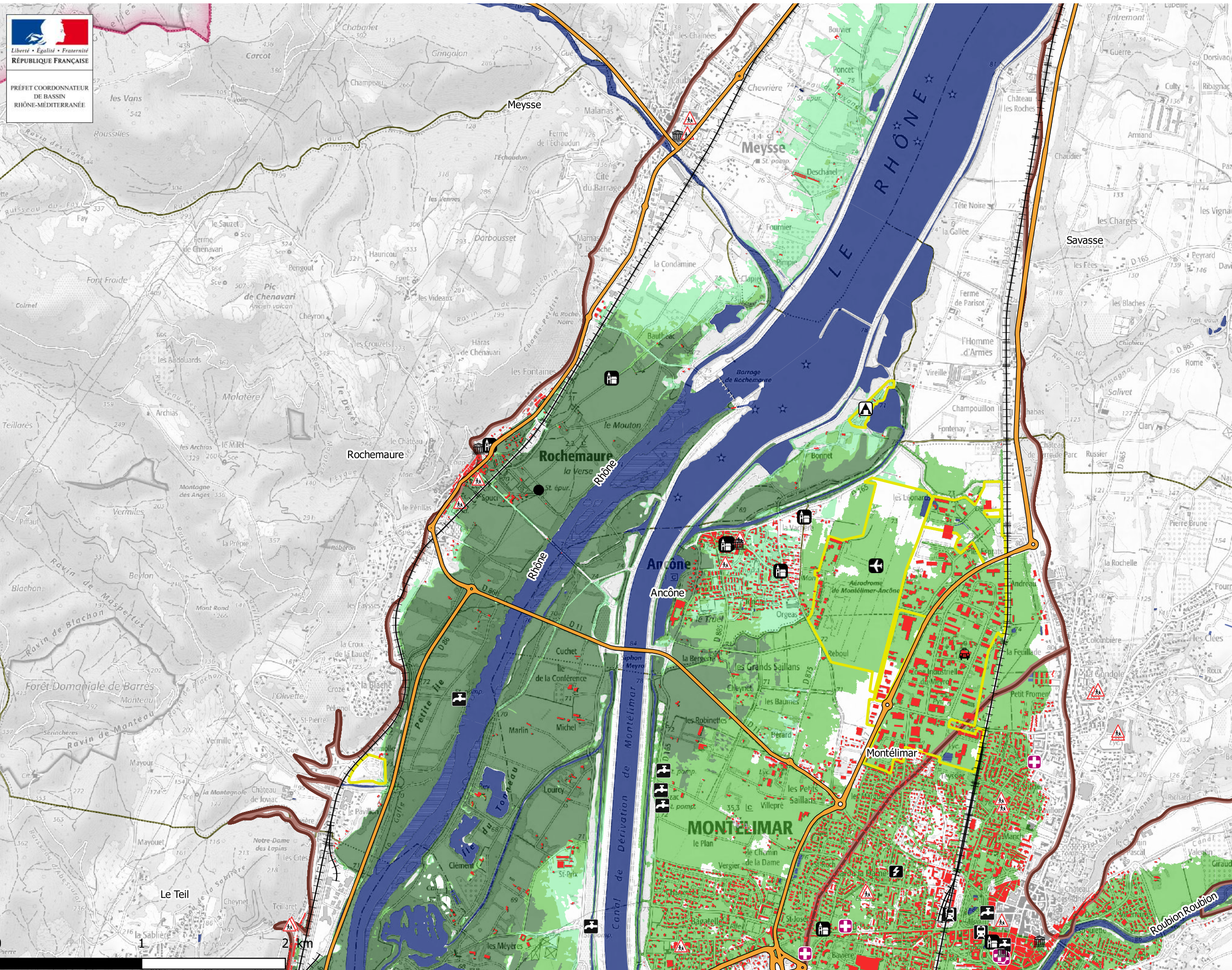


-  Planches du TRI
- Découpage administratif
-  Périmètre du TRI
- Cours d'eau cartographiés
-  cartographié au cycle 1
-  nouveau cours d'eau cycle 2



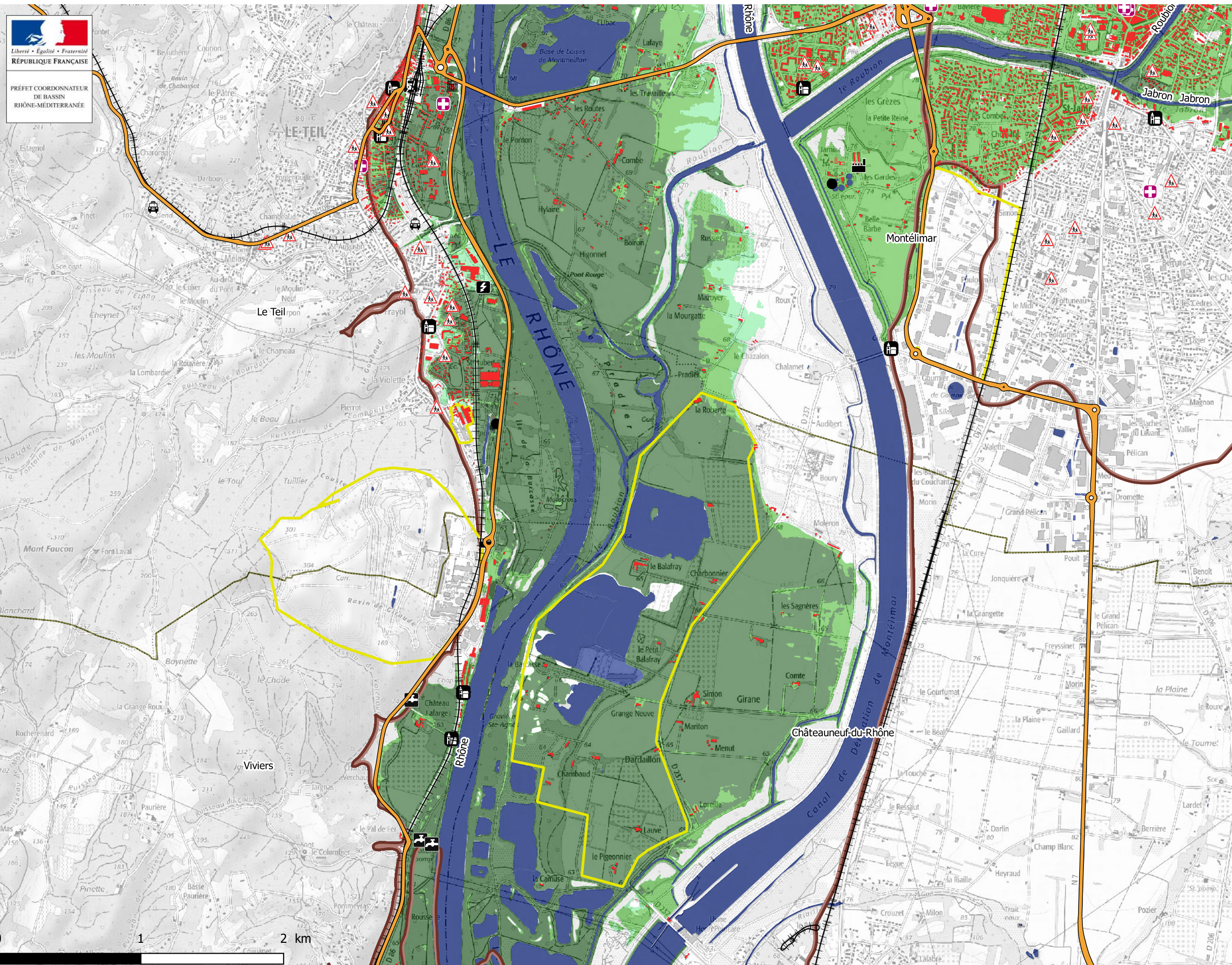


- Lit mineur et surface en eau permanente (BDTopo)
- Probabilité de crue
 - Scenario fréquent
 - Scenario moyen
 - Scenario extrême
- Enjeux
 - Caserne de pompier
 - Hôpital
 - Mairie
 - Ecole
 - Station d'épuration
 - Poste de transformation
- Réseau routier
 - Autoroute et quasi-autoroute
 - Liaison principale
 - Réseau ferré
 - Bâtiments
 - Zone d'activité
 - Zone protégée au titre de la DCE
- Découpage administratif
 - Périmètre du TRI
 - Limites de communes



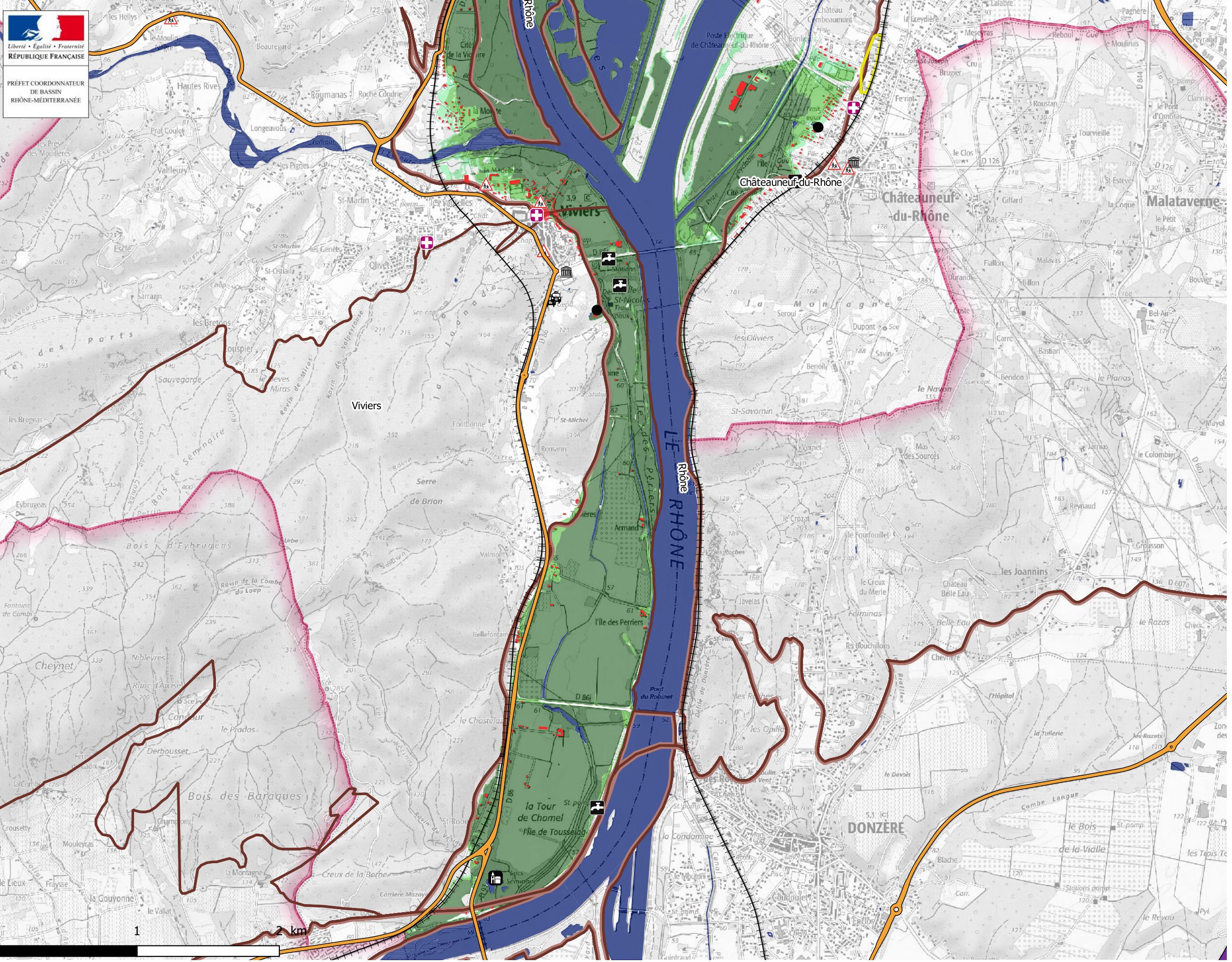
- Lit mineur et surface en eau permanente (BDTopo)
- Probabilité de crue
 - Scenario fréquent
 - Scenario moyen
 - Scenario extrême
- Enjeux
 - Caserne de pompier
 - Hôpital
 - Mairie
 - Ecole
 - Aéroport
 - Gare
 - Station d'épuration
 - Installation eau potable
 - Poste de transformation
 - Camping
 - Patrimoine culturel
- Réseau routier
 - Liaison principale
 - Réseau ferré
 - Bâtiments
 - Zone d'activité
 - Zone protégée au titre de la DCE
- Découpage administratif
 - Périmètre du TRI
 - Limites de communes

Données du cycle 1
Mise à jour cycle 2 partielle



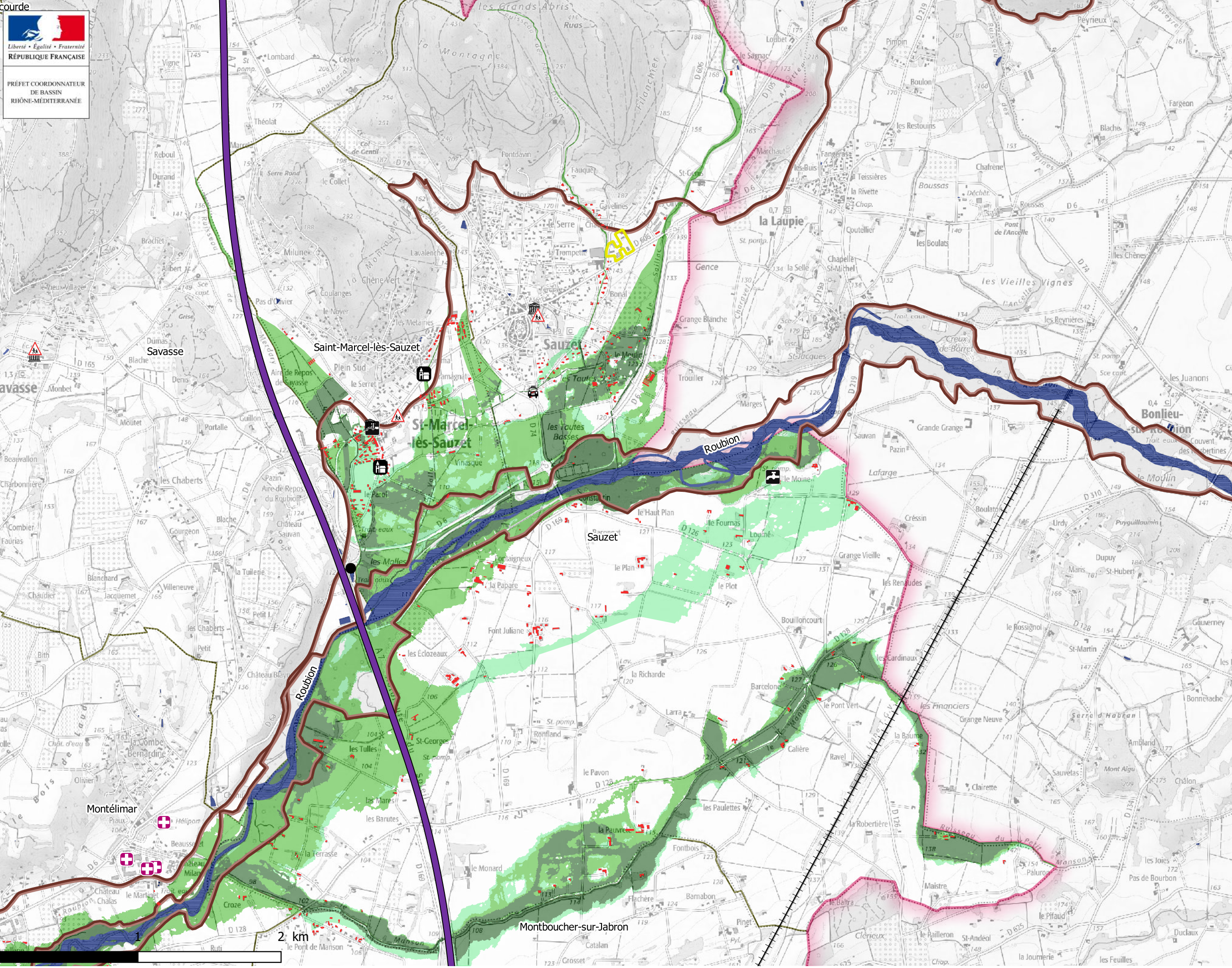
- Lit mineur et surface en eau permanente (BDTopo)
- Probabilité de crue
 - Scenario fréquent
 - Scenario moyen
 - Scenario extrême
- Enjeux
 - Caserne de pompier
 - Hôpital
 - Mairie
 - Gendarmerie
 - Ecole
 - Gare
 - Station d'épuration
 - Installation eau potable
 - Poste de transformation
 - Patrimoine culturel
 - IPPC
- Réseau routier
 - Liaison principale
 - Réseau ferré
- Bâtiments
- Zone d'activité
- Zone protégée au titre de la DCE
- Découpage administratif
 - Périmètre du TRI
 - Limites de communes

Données du cycle 1
Mise à jour cycle 2 partielle



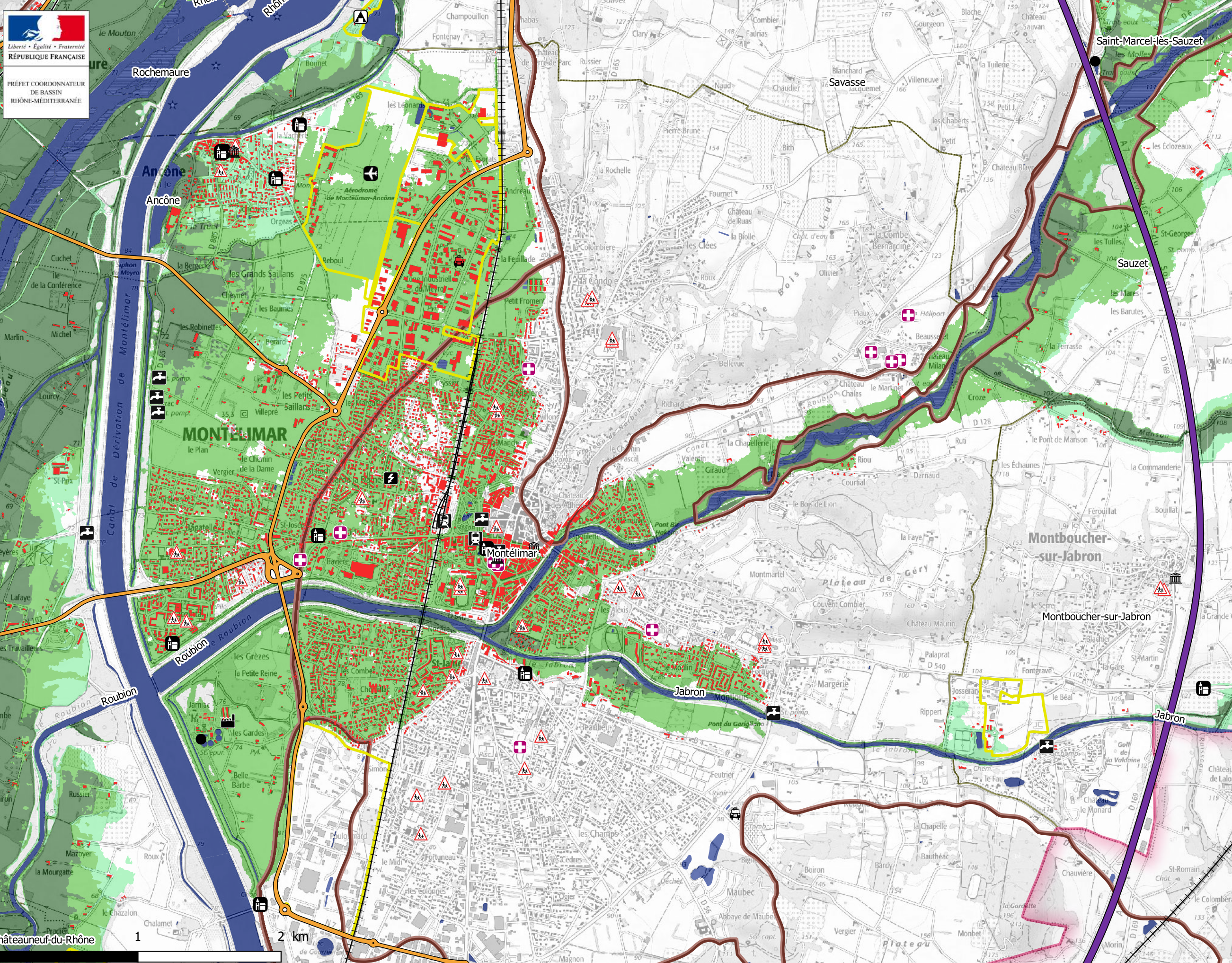
- Lit mineur et surface en eau permanente (BDTopo)
- Probabilité de crue
 - Scenario fréquent
 - Scenario moyen
 - Scenario extrême
- Enjeux
 - Caserne de pompier
 - Hôpital
 - Mairie
 - Gendarmerie
 - Ecole
 - Station d'épuration
 - Installation eau potable
 - Patrimoine culturel
- Réseau routier
 - Autoroute et quasi-autoroute
 - Liaison principale
 - Réseau ferré
 - Bâtiments
 - Zone d'activité
 - Zone protégée au titre de la DCE
- Découpage administratif
 - Périmètre du TRI
 - Limites de communes

Données du cycle 1
Mise à jour cycle 2 partielle



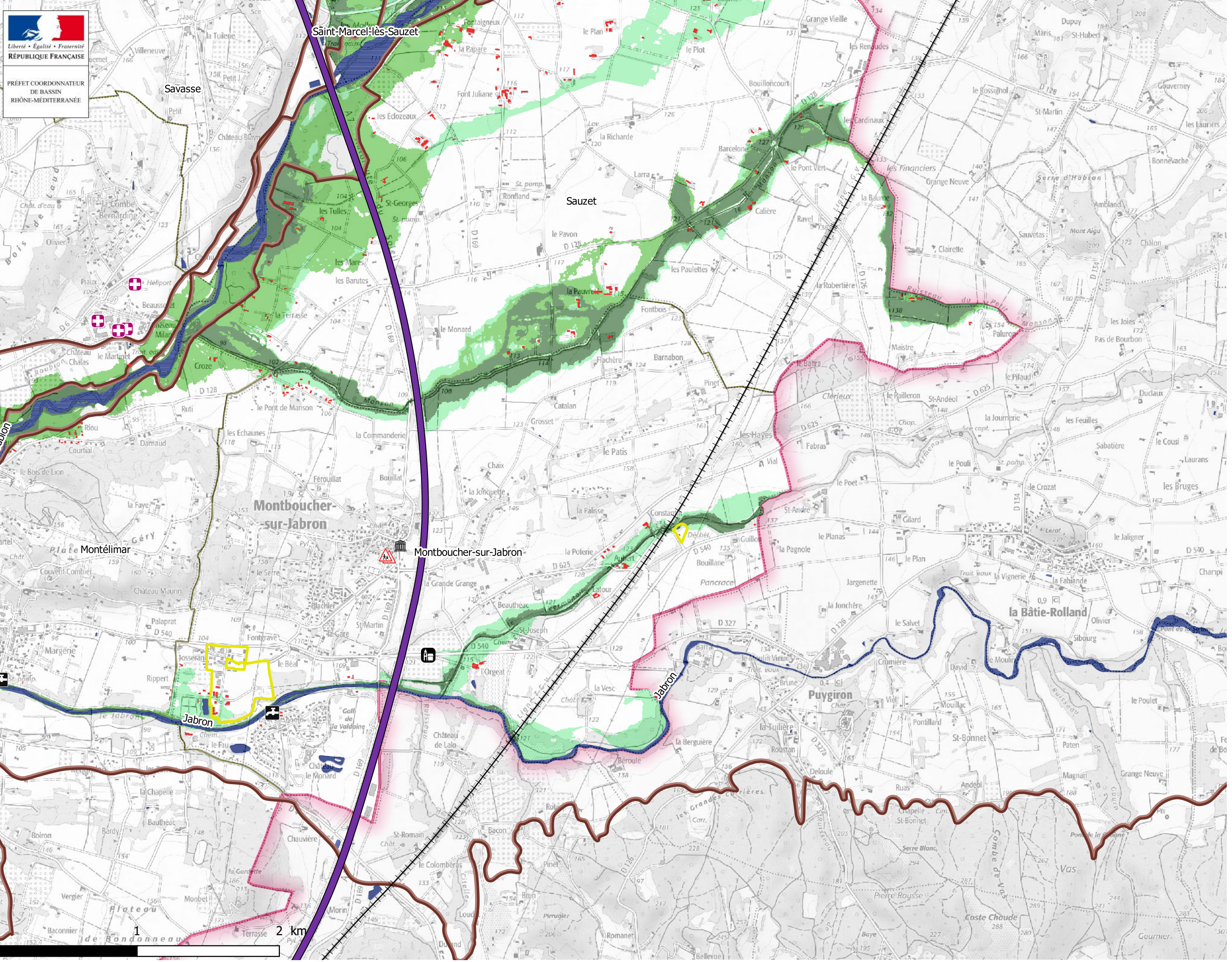
- Lit mineur et surface en eau permanente (BDTopo)
- Probabilité de crue
 - Scenario fréquent
 - Scenario moyen
 - Scenario extrême
- Enjeux
 - Caserne de pompier
 - Hôpital
 - Mairie
 - Ecole
 - Station d'épuration
 - Installation eau potable
 - Patrimoine culturel
- Réseau routier
 - Autoroute et quasi-autoroute
 - Réseau ferré
 - Bâtiments
 - Zone d'activité
 - Zone protégée au titre de la DCE
- Découpage administratif
 - Périmètre du TRI
 - Limites de communes

Données du cycle 1
Mise à jour cycle 2 partielle



- Lit mineur et surface en eau permanente (BDTopo)
- Probabilité de crue
 - Scenario fréquent
 - Scenario moyen
 - Scenario extrême
- Enjeux
 - Caserne de pompier
 - Hôpital
 - Mairie
 - Gendarmerie
 - Ecole
 - Aéroport
 - Gare
 - Station d'épuration
 - Installation eau potable
 - Poste de transformation
 - Camping
 - Patrimoine culturel
 - IPPC
- Réseau routier
 - Autoroute et quasi-autoroute
 - Liaison principale
 - Réseau ferré
 - Bâtiments
 - Zone d'activité
 - Zone protégée au titre de la DCE
- Découpage administratif
 - Périmètre du TRI
 - Limites de communes

Données du cycle 1
Mise à jour cycle 2 partielle



Lit mineur et surface en eau permanente (BDTopo)

Probabilité de crue

Scenario fréquent

Scenario moyen

Scenario extrême

Enjeux

Hôpital

Mairie

Ecole

Station d'épuration

Installation eau potable

Patrimoine culturel

Réseau routier

Autoroute et quasi-autoroute

Réseau ferré

Bâtiments

Zone d'activité

Zone protégée au titre de la DCE

Découpage administratif

Périmètre du TRI

Limites de communes

Données du cycle 1
Mise à jour cycle 2 partielle