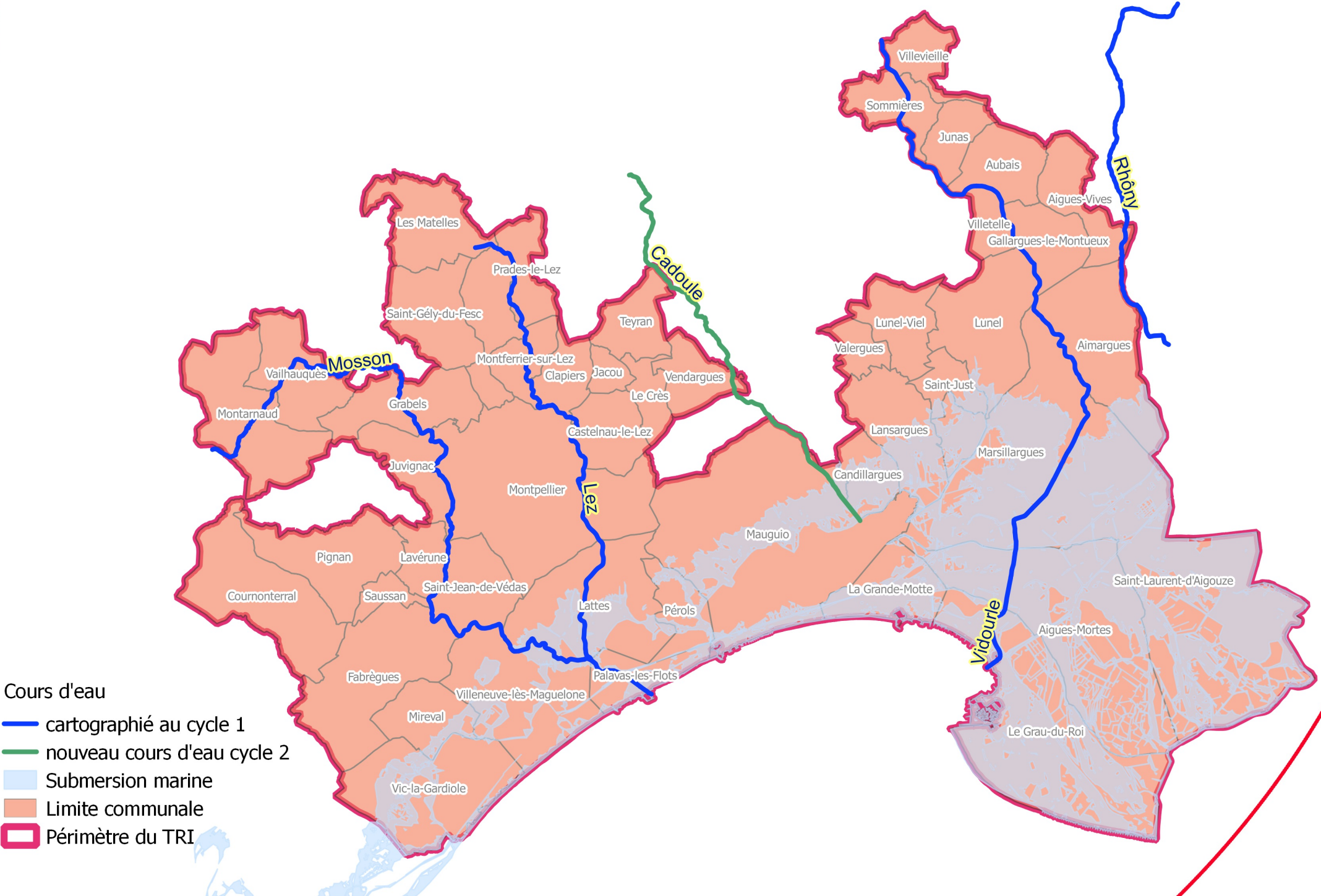


# Directive Inondation

## Bassin Rhône-Méditerranée

novembre 2019

### Territoire à Risque Important d'Inondation (TRI) de Montpellier Lunel Mauguio Palavas-les-Flots



## Atlas de la cartographie des surfaces inondables et des risques du TRI de Montpellier – Lunel – Maugio - Palavas

La cartographie du TRI de Montpellier – Lunel – Maugio - Palavas se décompose en différents jeux de carte au 1/ 25 000° pour :

- les débordements de cours d'eau
  - un jeu de 3 cartes des surfaces inondables des débordements des cours d'eau du TRI pour les scénarios fréquent, moyen et extrême, présentant une information sur les surfaces inondables, les hauteurs d'eau voire les vitesses d'écoulement ; selon les cas certains cours d'eau sont cartographiés de manière séparée, d'autres sont cartographiés ensemble ;
  - une carte de synthèse des débordements des différents cours d'eau cartographiés pour les 3 scénarii retenus ;
  - une carte des risques présentant les enjeux situés dans les surfaces inondables ;
  - une information sur les populations et les emplois exposés au débordement de cours d'eau par commune et par scénario.

Chaque jeu de carte est découpé en différentes planches cartographiques selon le repérage de l'atlas figurant en tête de chaque partie.

**Avertissement** : Pour les débordements de cours d'eau, il convient de rappeler que les cartographies présentées dans le présent document constituent une carte partielle des surfaces inondées qui ne tient pas compte de l'ensemble des cours d'eau du TRI. Ce diagnostic correspond à un état des connaissances disponibles à la date d'élaboration de l'atlas pour les trois phénomènes demandés par la Directive Inondation. Il ne prétend en aucun cas l'exhaustivité des phénomènes d'inondation impactant le territoire.

# Directive Inondation

Bassin Rhône-Méditerranée

**Territoire à Risque Important d'Inondation (TRI) de Montpellier Lunel Maugio Palavas**

**Débordement des cours d'eau**

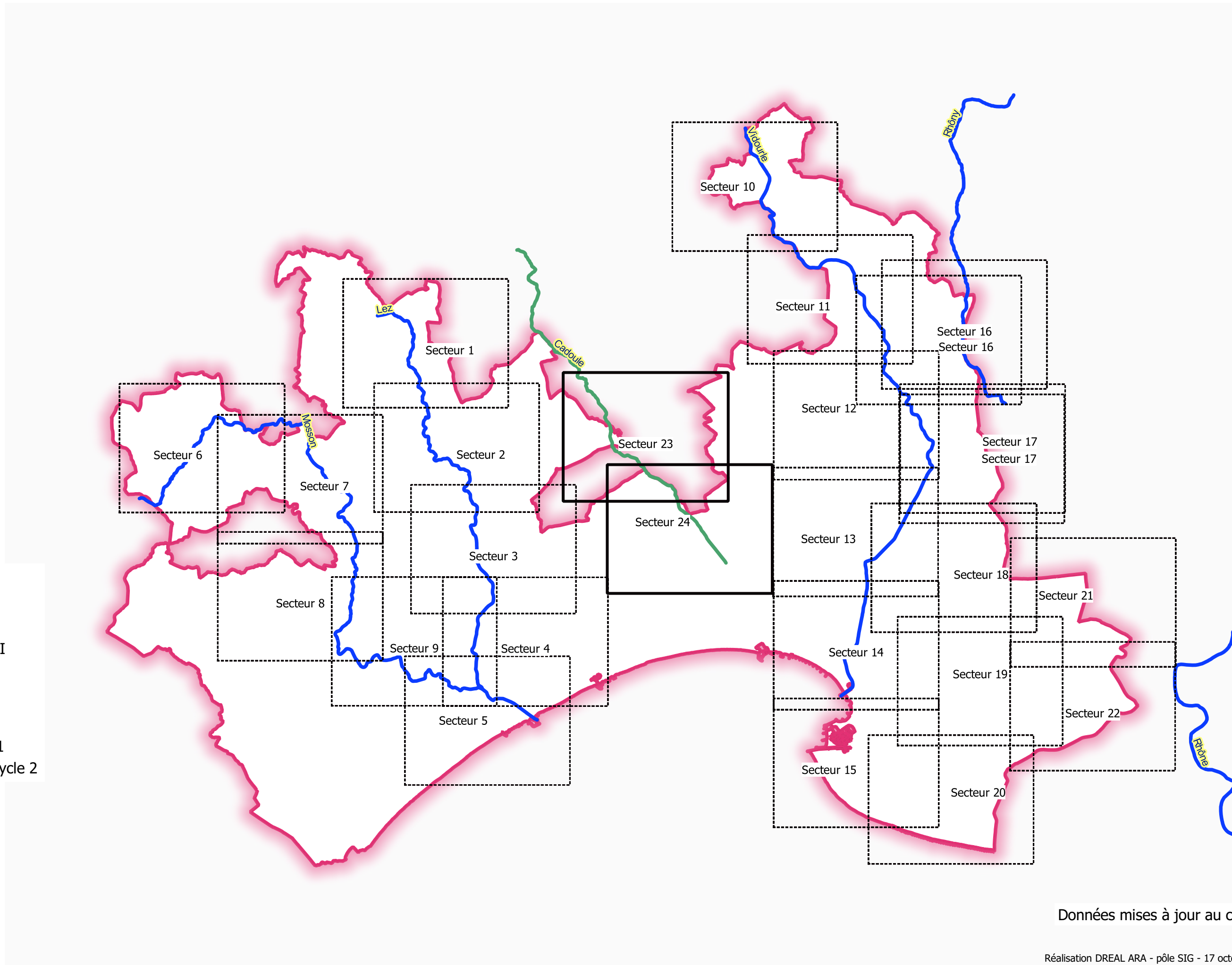
**Cartes des surfaces inondables**

**de**

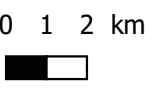
**la Cadoule**

***SCENARIO FREQUENT***



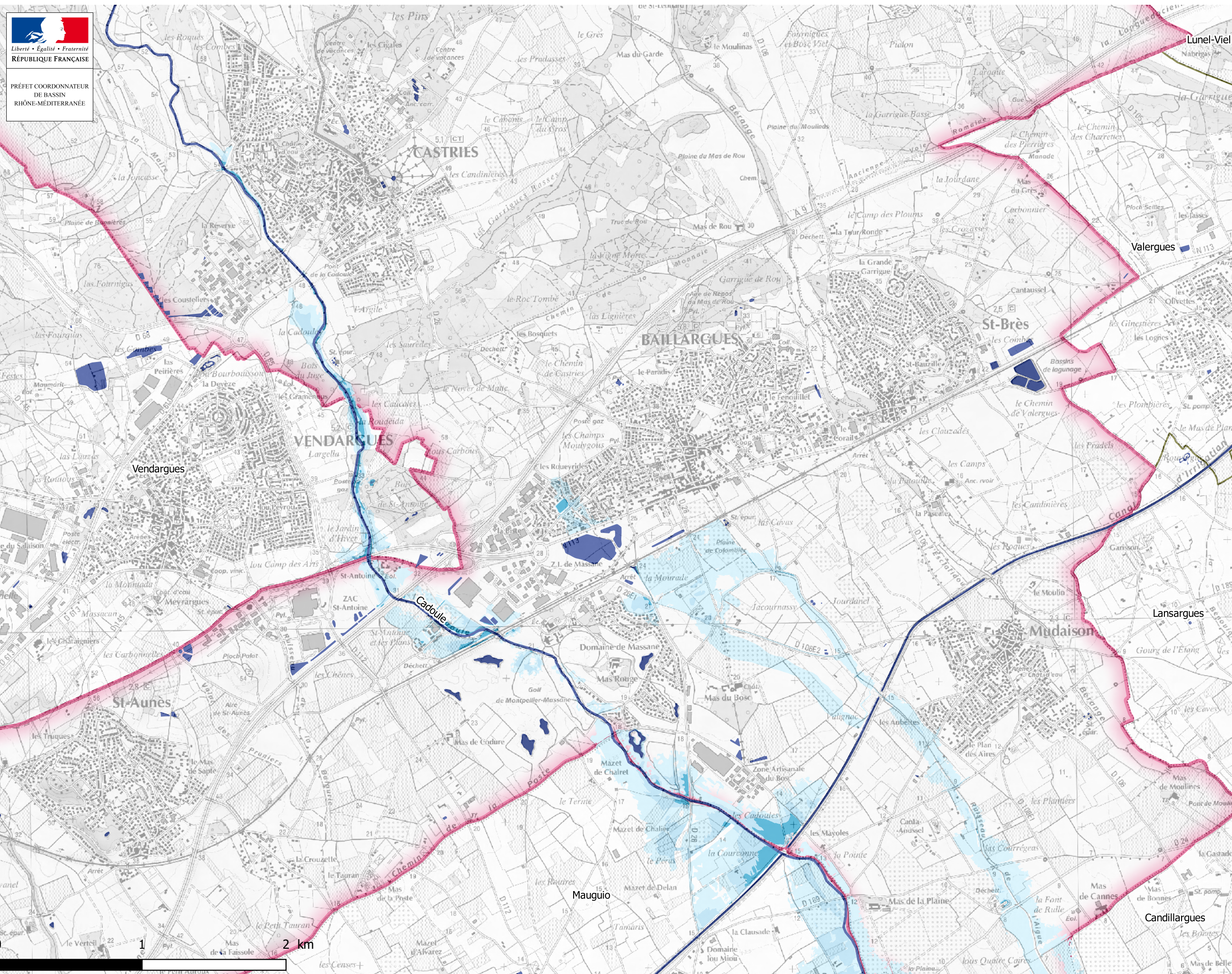


- Planches**
- Planches du cours d'eau cartographié
  - Autres planches du TRI
- Découpage administratif**
- Périmètre du TRI
- Cours d'eau cartographiés**
- cartographié au cycle 1
  - nouveau cours d'eau cycle 2



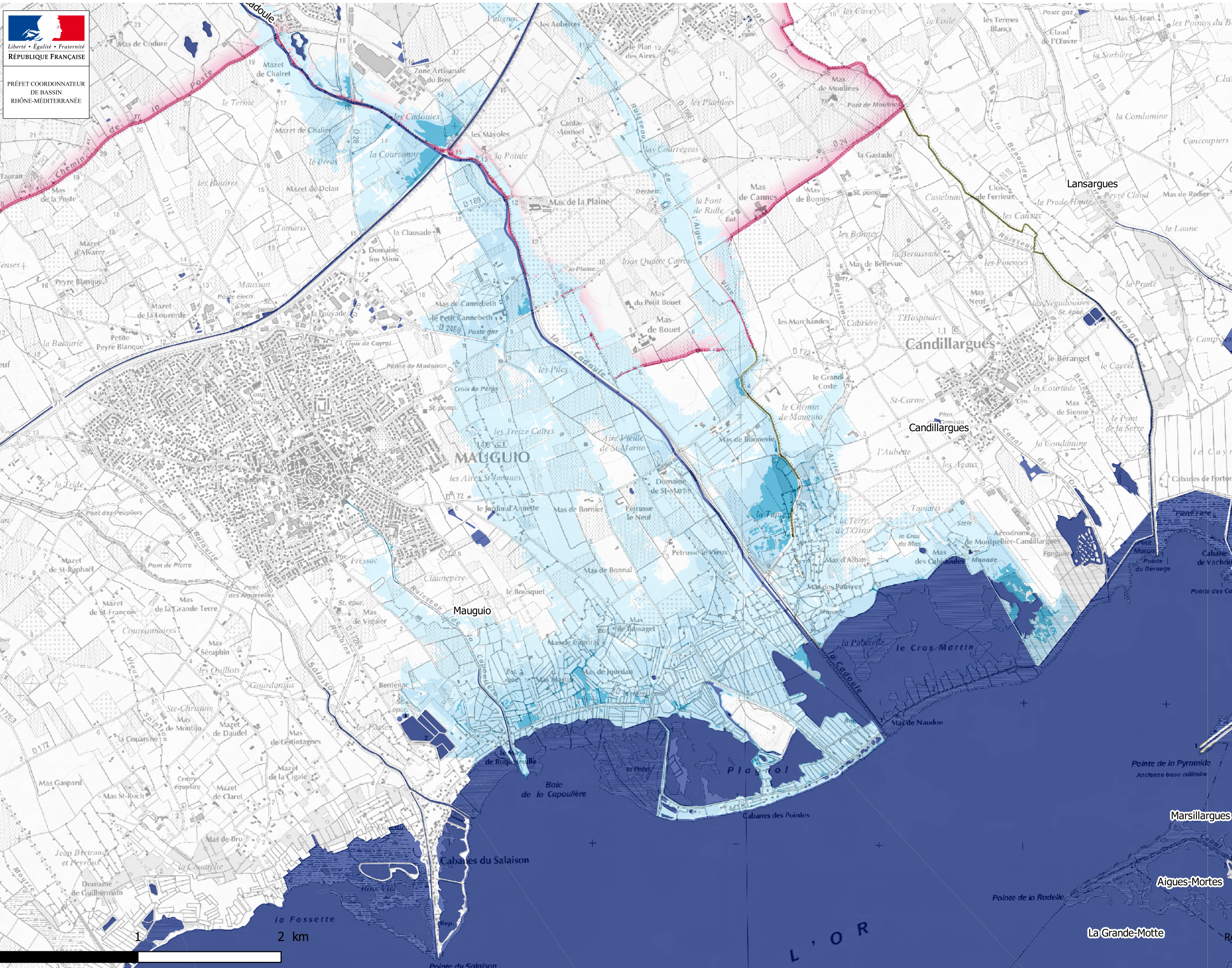
Données mises à jour au cycle 2

Débordement de cours d'eau






- Lit mineur et surface en eau permanente (BDTopo)
- Hauturs d'eau**
- entre 0 et 0.5 m
- entre 0.5 et 1 m
- entre 1 et 2 m
- plus de 2 m
- Découpage administratif**
- Périmètre du TRI
- Limites de communes

Débordement de cours d'eau



  
 Liberté • Egalité • Fraternité  
 RÉPUBLIQUE FRANÇAISE  
 PRÉFET COORDONNATEUR  
 DE BASSIN  
 RHÔNE-MÉDITERRANÉE

-  Lit mineur et surface en eau permanente (BDTopo)
- Hauteurs d'eau**
-  entre 0 et 0.5 m
-  entre 0.5 et 1 m
-  entre 1 et 2 m
- Découpage administratif**
-  Périmètre du TRI
-  Limites de communes