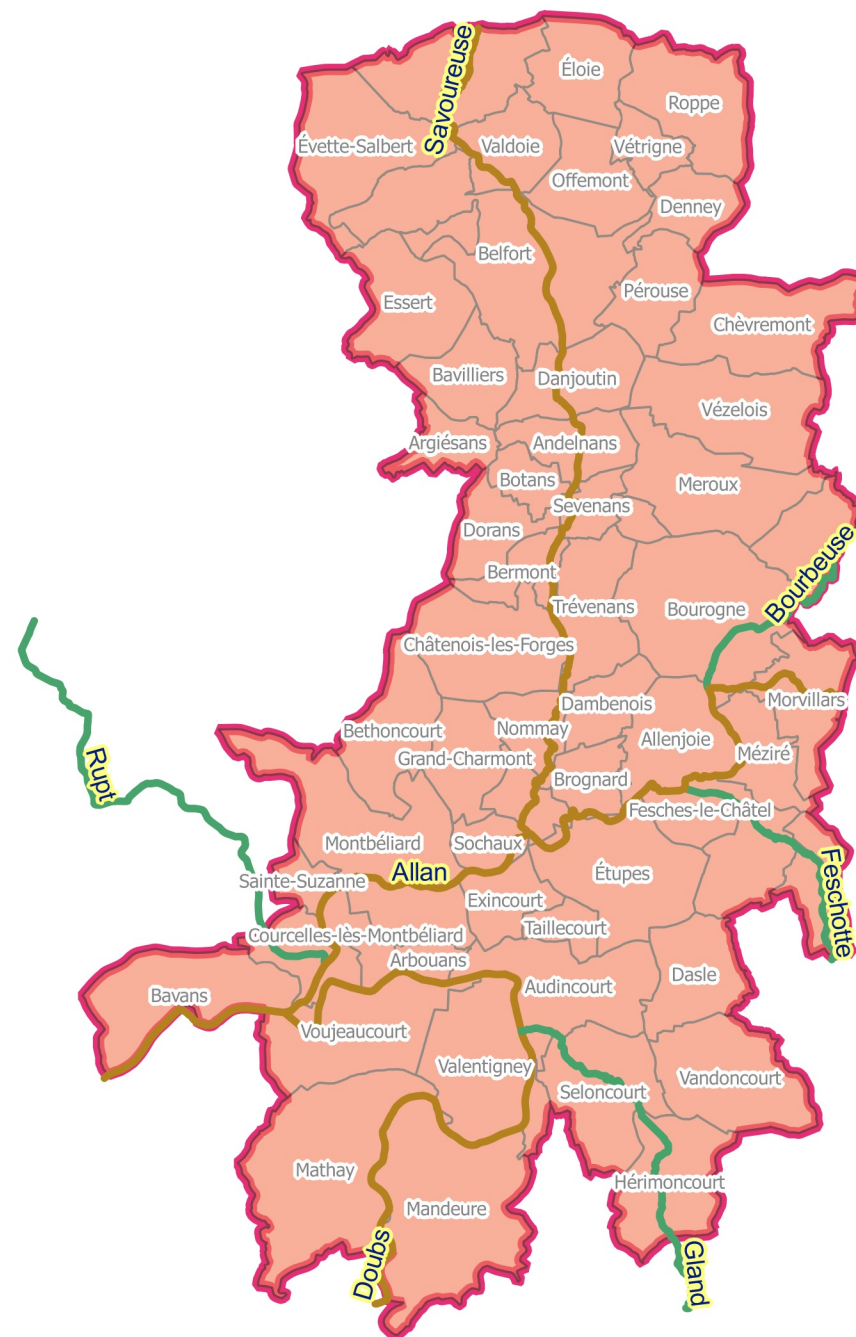


# Directive Inondation

## Bassin Rhône-Méditerranée

novembre 2019

### Territoire à Risque Important d'Inondation (TRI) de Belfort Montbéliard



Cours d'eau

— cartographié au cycle 1 et révisé au cycle 2

— nouveau cours d'eau cycle 2

— Limite communale

— Périimètre du TRI

## Atlas de la cartographie des surfaces inondables et des risques du TRI de Belfort - Montbéliard

La cartographie du TRI de Belfort - Montbéliard se décompose en différents jeux de carte au 1/ 25 000° pour :

- les débordements de cours d'eau
  - un jeu de 3 cartes des surfaces inondables des débordements des cours d'eau du TRI pour les scénarios fréquent, moyen et extrême, présentant une information sur les surfaces inondables, les hauteurs d'eau voire les vitesses d'écoulement ; selon les cas certains cours d'eau sont cartographiés de manière séparée, d'autres sont cartographiés ensemble ;
  - une carte de synthèse des débordements des différents cours d'eau cartographiés pour les 3 scénarii retenus ;
  - une carte des risques présentant les enjeux situés dans les surfaces inondables ;
  - une information sur les populations et les emplois exposés au débordement de cours d'eau par commune et par scénario.

Chaque jeu de carte est découpé en différentes planches cartographiques selon le repérage de l'atlas figurant en tête de chaque partie.

Avertissement : Pour les débordements de cours d'eau, il convient de rappeler que les cartographies présentées dans le présent document constituent une carte partielle des surfaces inondées qui ne tient pas compte de l'ensemble des cours d'eau du TRI. Ce diagnostic correspond à un état des connaissances disponibles à la date d'élaboration de l'atlas pour les trois phénomènes demandés par la Directive Inondation. Il ne prétend en aucun cas l'exhaustivité des phénomènes d'inondation impactant le territoire.

# Directive Inondation

Bassin Rhône-Méditerranée

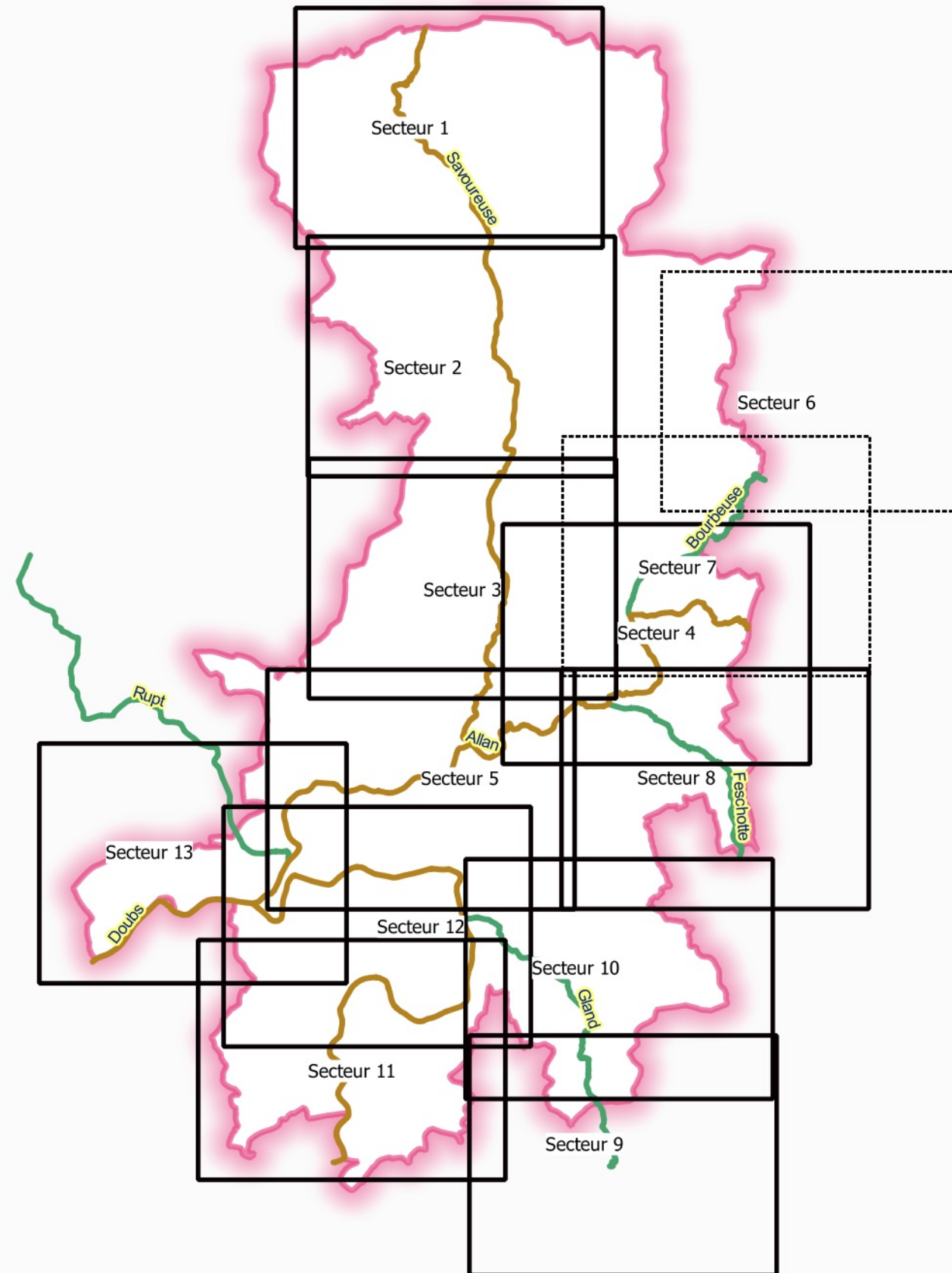
## Territoire à Risque Important d'Inondation (TRI) de Belfort Montbéliard






Débordement des cours d'eau

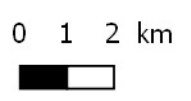
Cartes des surfaces inondables  
de  
Allan, Savoureuse, Doubs, Gland, Rupt, Feschotte

*SCENARIO FREQUENT*

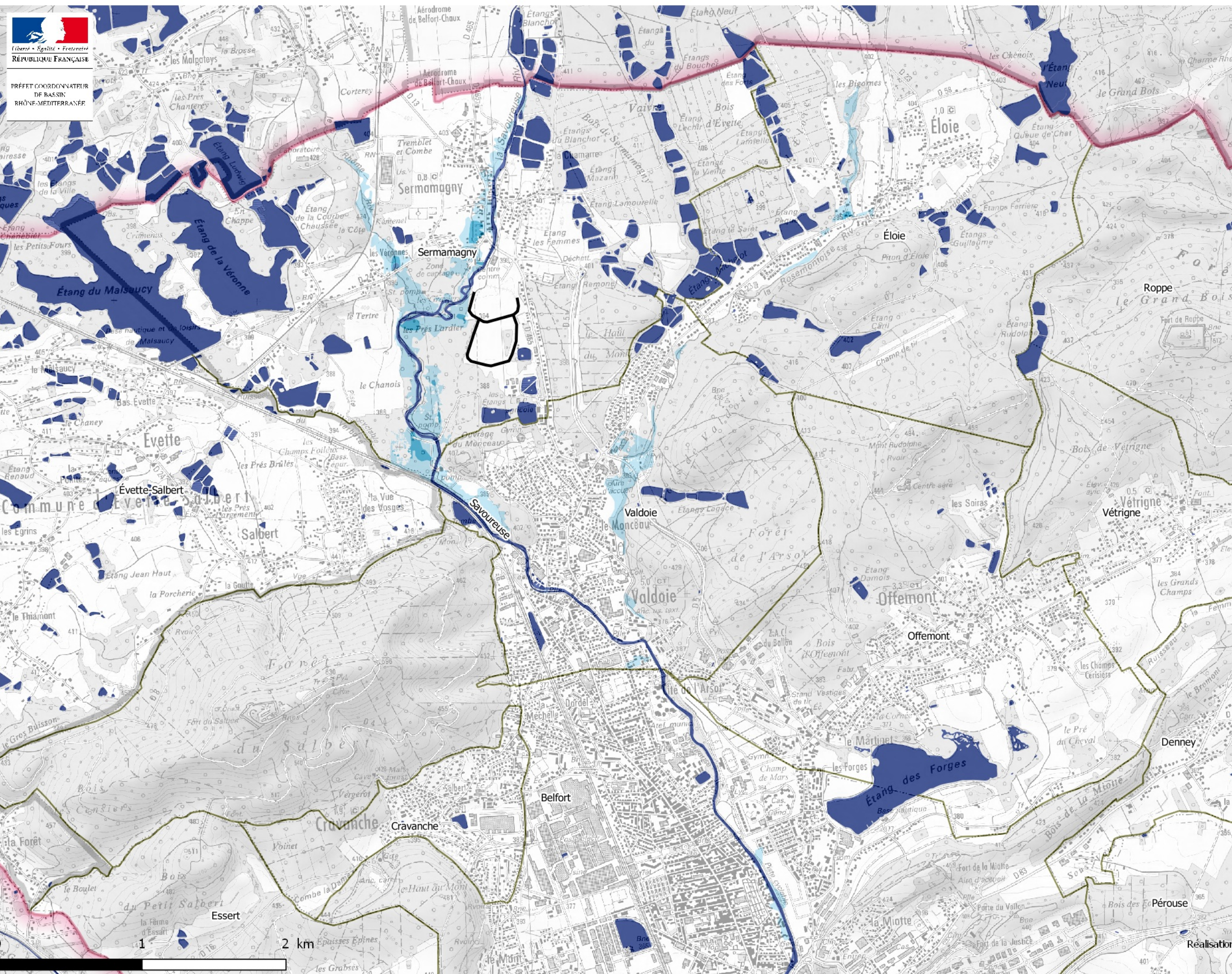




- Planches
-  Planches du cours d'eau cartographié
  -  Autres planches du TRI
- Découpage administratif
-  Périmètre du TRI
- Cours d'eau cartographiés
-  cartographié au cycle 1 et révisé au cycle 2
  -  nouveau cours d'eau cycle 2

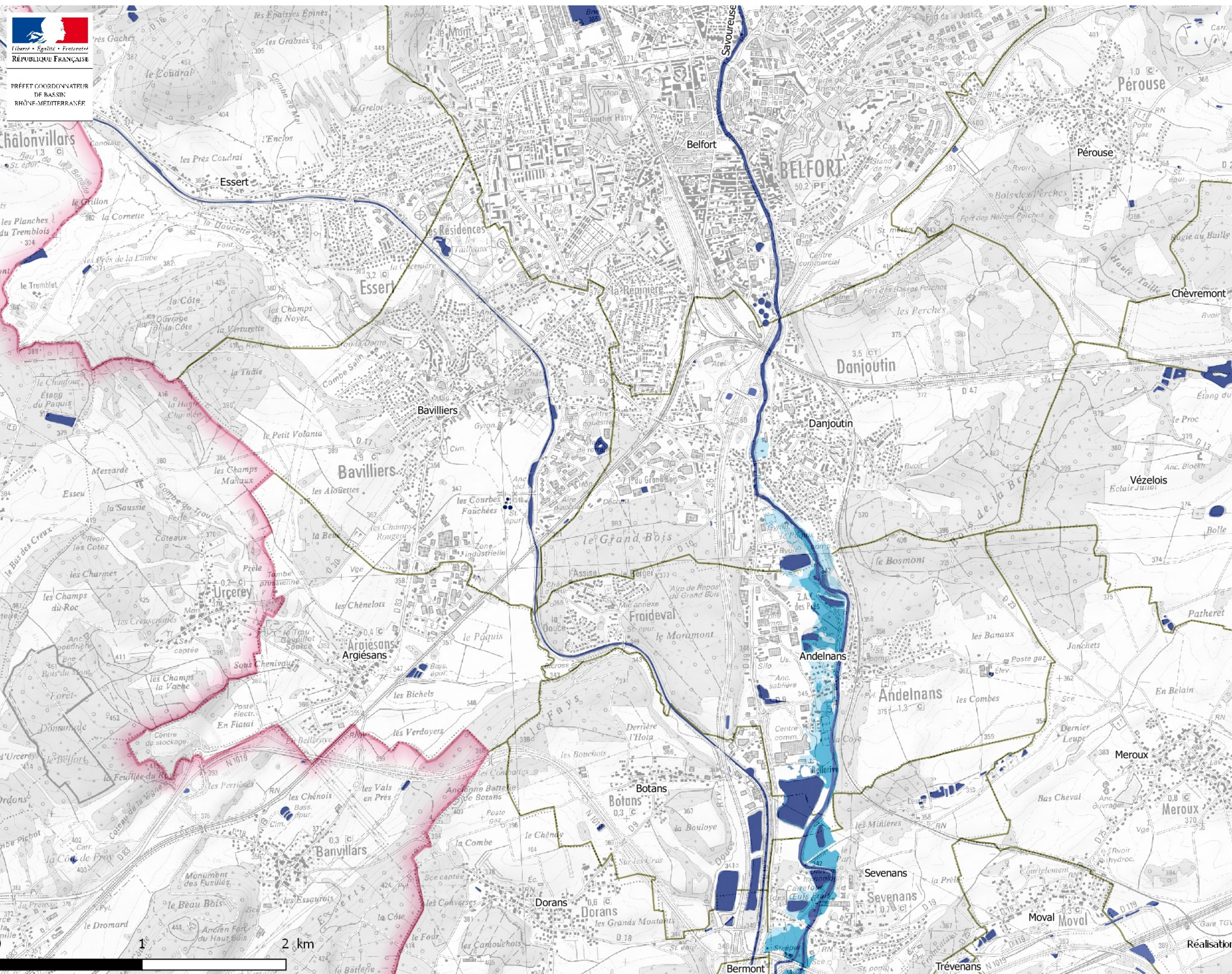


Débordement de cours d'eau



- Hauteurs d'eau
- entre 0 et 1 m
  - entre 1 et 2 m
  - plus de 2 m
- Protection
- Ouvrage de protection
- Découpage administratif
- Périmètre du TRI
  - Limites de communes

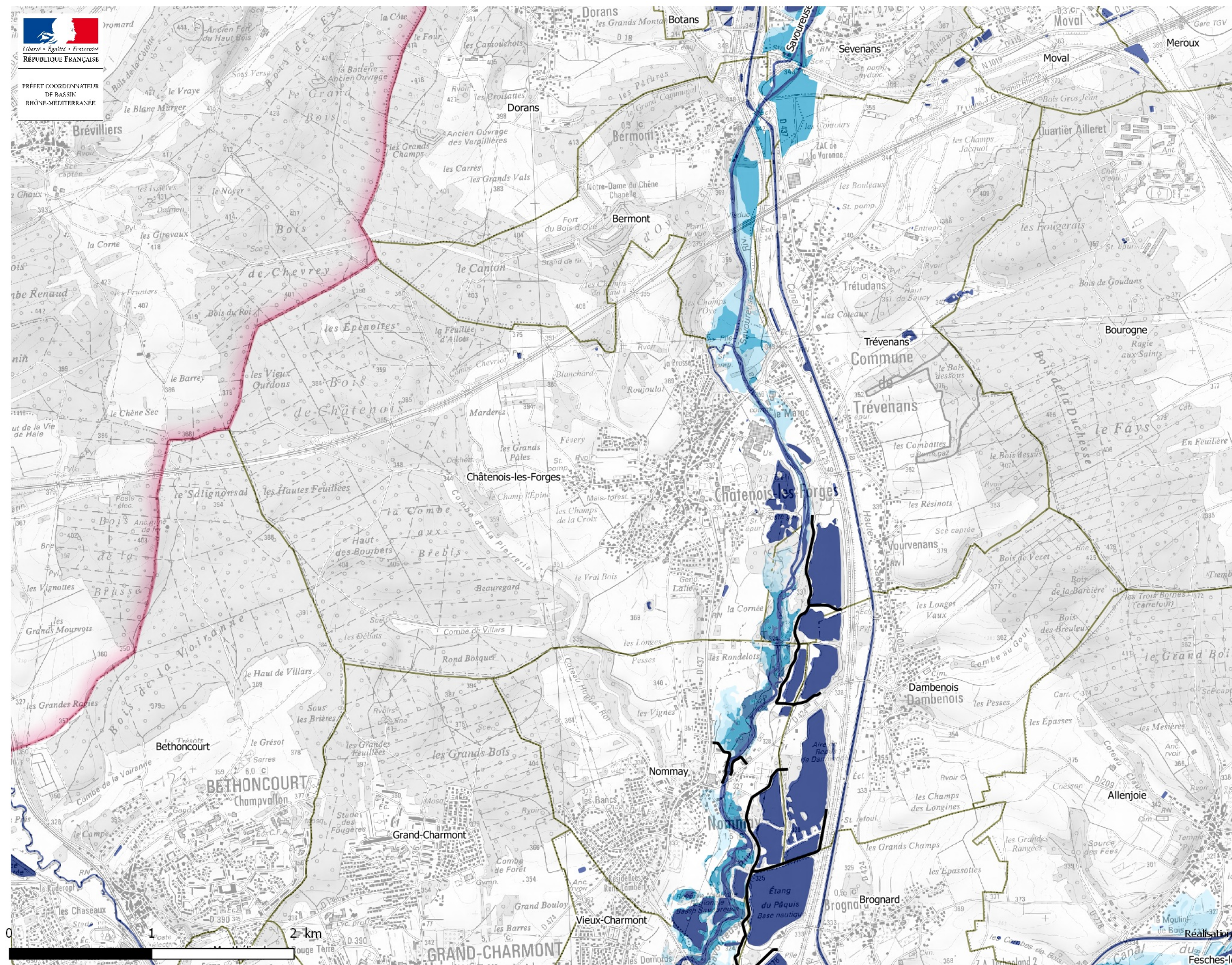
Débordement de cours d'eau



- Hauteurs d'eau
- entre 0 et 1 m
  - entre 1 et 2 m
  - plus de 2 m
- Découpage administratif
- Périmètre du TRI
  - Limites de communes

Données mises à jour au cycle 2  
 Réalisation DREAL ARA - pôle SIG - 25 novembre 2019 Sources : se référer au rapport explicatif  
 © IGN-SCAN25® © IGN-BD TOPO® 2017

Débordement de cours d'eau



Hauteurs d'eau

- entre 0 et 0.5 m
- entre 0 et 1 m
- entre 0.5 et 1 m
- entre 1 et 2 m
- plus de 2 m

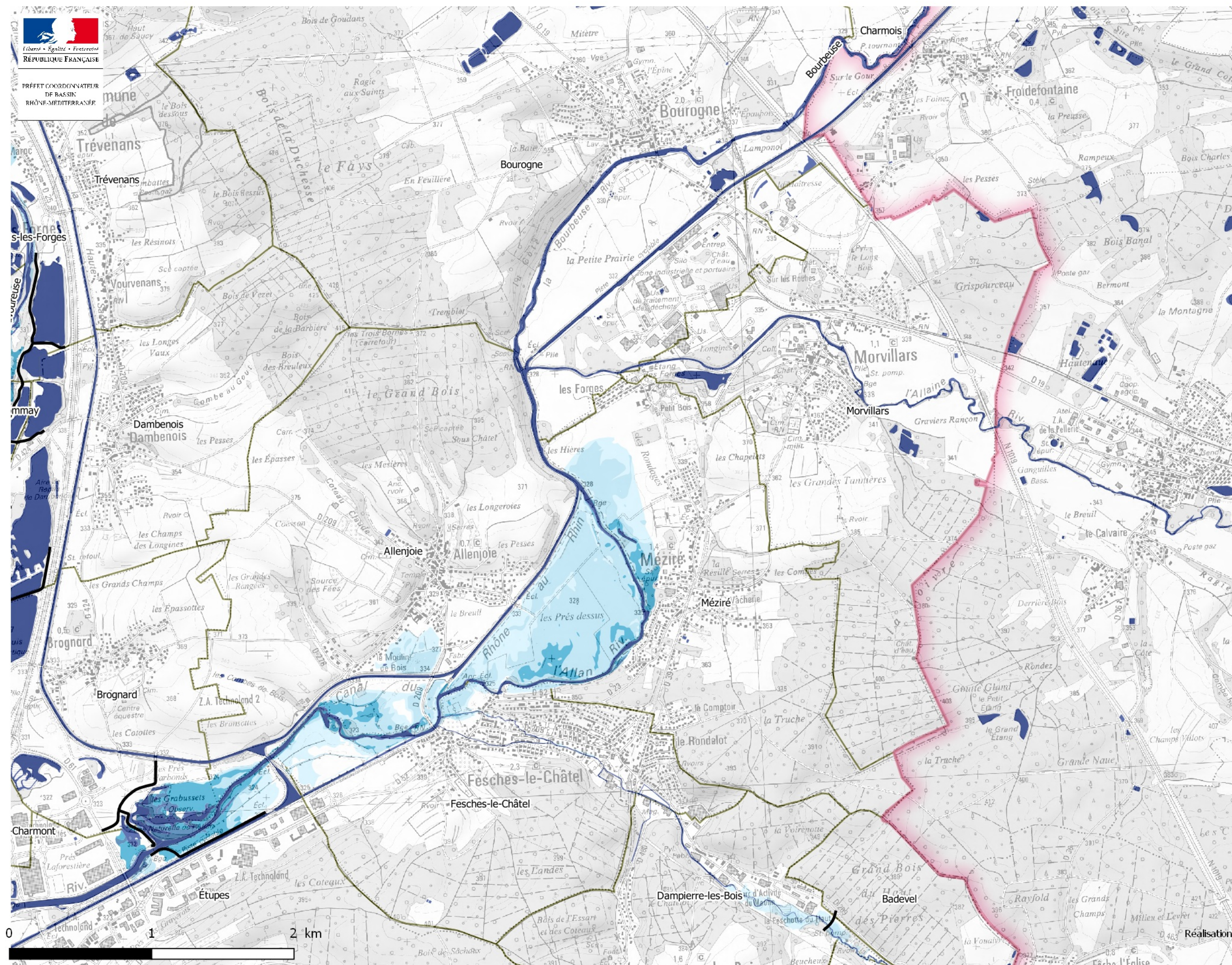
Protection

- Ouvrage de protection
- Découpage administratif
- Périmètre du TRI
- Limites de communes

Données mises à jour au cycle 2



Débordement de cours d'eau



Hauteurs d'eau

- entre 0 et 0.5 m
- entre 0 et 1 m
- entre 0.5 et 1 m
- entre 1 et 2 m
- plus de 2 m

Protection

— Ouvrage de protection

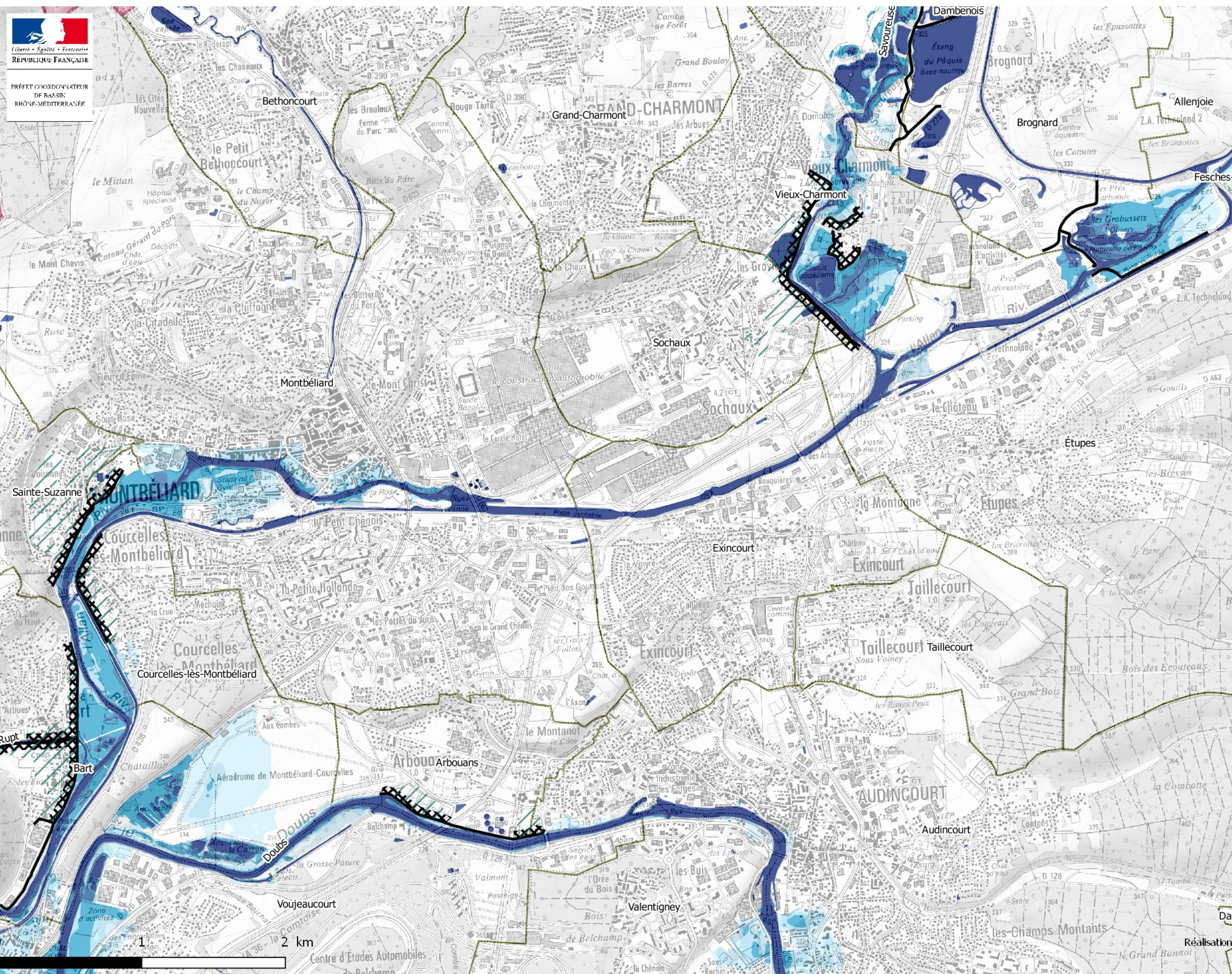
— Découpage administratif

▭ Périmètre du TRI

▭ Limites de communes

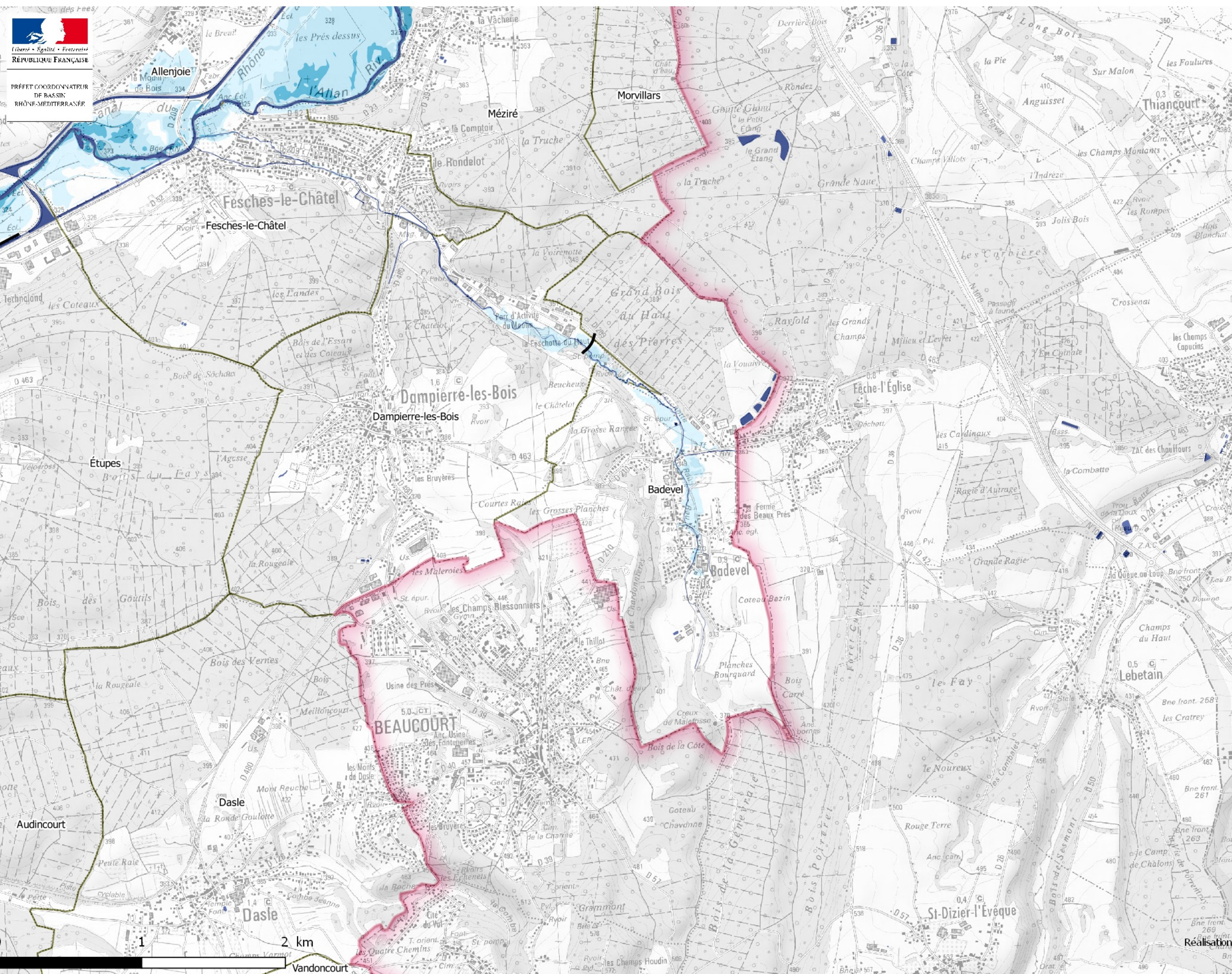
Données mises à jour au cycle 2

Débordement de cours d'eau



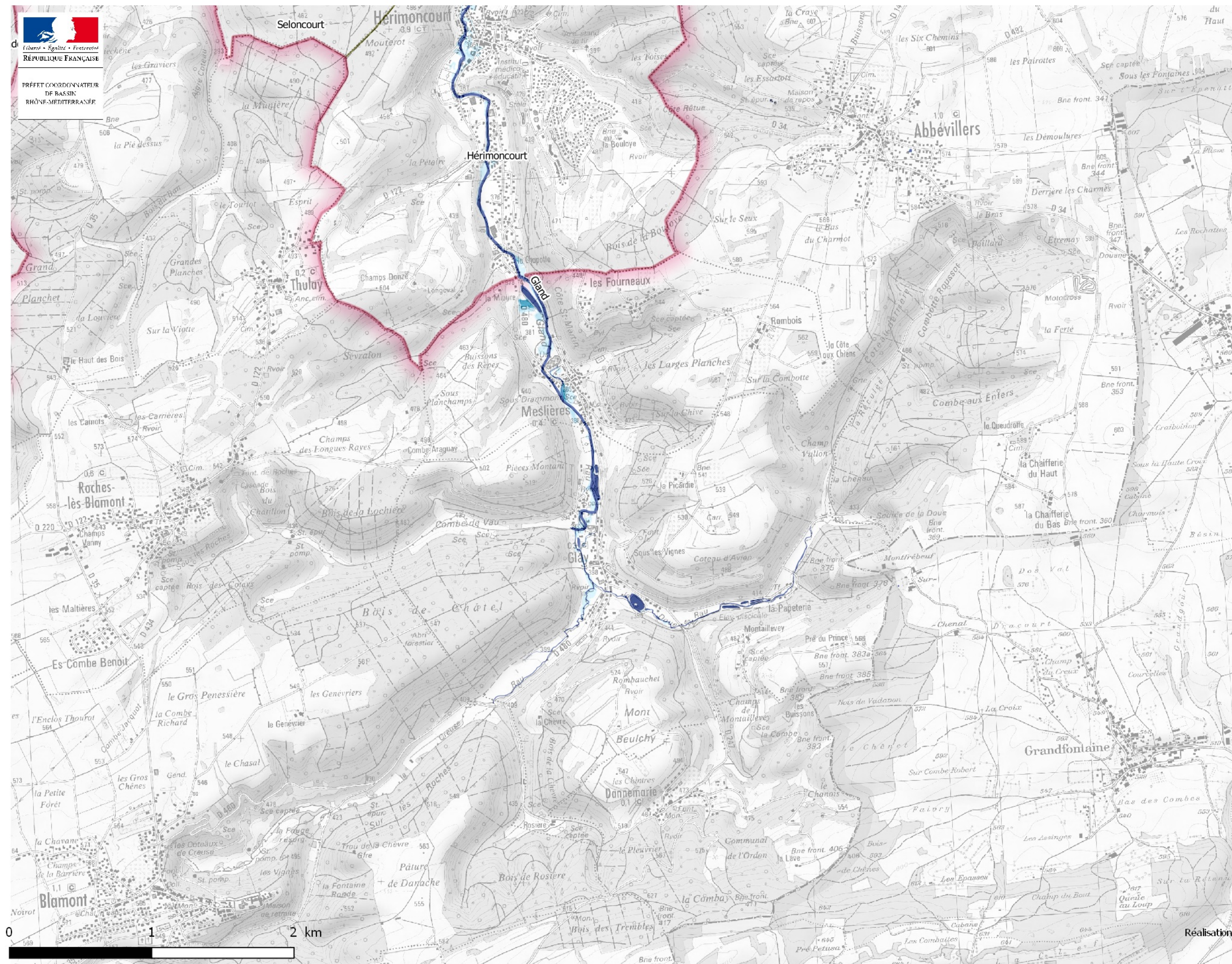
- Hauteurs d'eau**
- entre 0 et 0.5 m
  - entre 0.5 et 1 m
  - entre 1 et 2 m
  - plus de 2 m
- Protection**
- Ouvrage de protection
  - Zone soustraite
  - Zone de sur-aléa
- Découpage administratif**
- Périmètre du TRI
  - Limites de communes

Débordement de cours d'eau



- Hauteurs d'eau**
- entre 0 et 0.5 m
  - entre 0.5 et 1 m
  - entre 1 et 2 m
  - plus de 2 m
- Protection**
- Ouvrage de protection
- Découpage administratif**
- Périmètre du TRI
  - Limites de communes

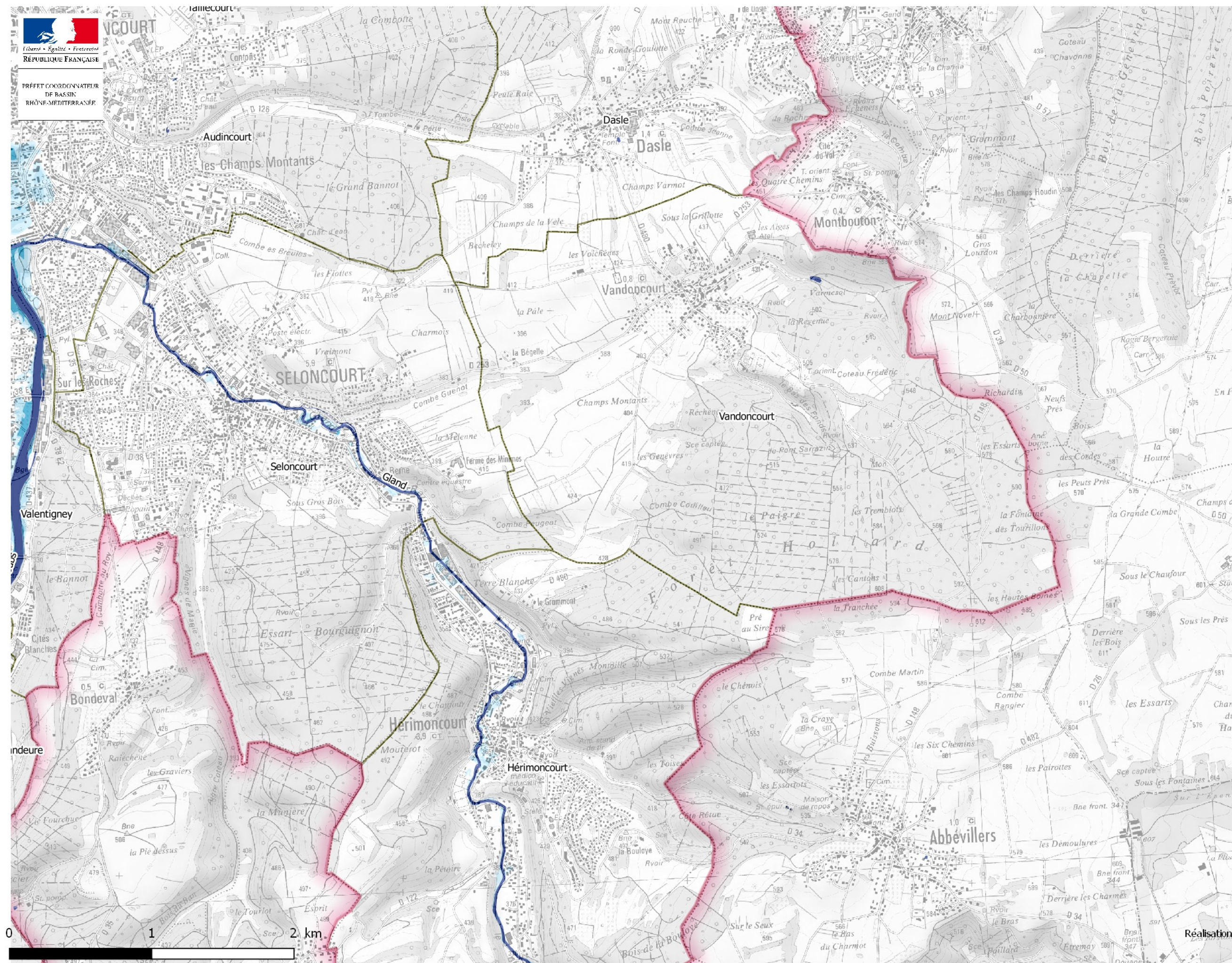
Débordement de cours d'eau



PRÉFET COORDONNATEUR  
DU BASSIN  
RHÔNE-MEDITERRANÉE

- Hauteurs d'eau
- entre 0 et 0.5 m
  - entre 0.5 et 1 m
  - entre 1 et 2 m
- Découpage administratif
- Périmètre du TRI
  - Limites de communes

Débordement de cours d'eau



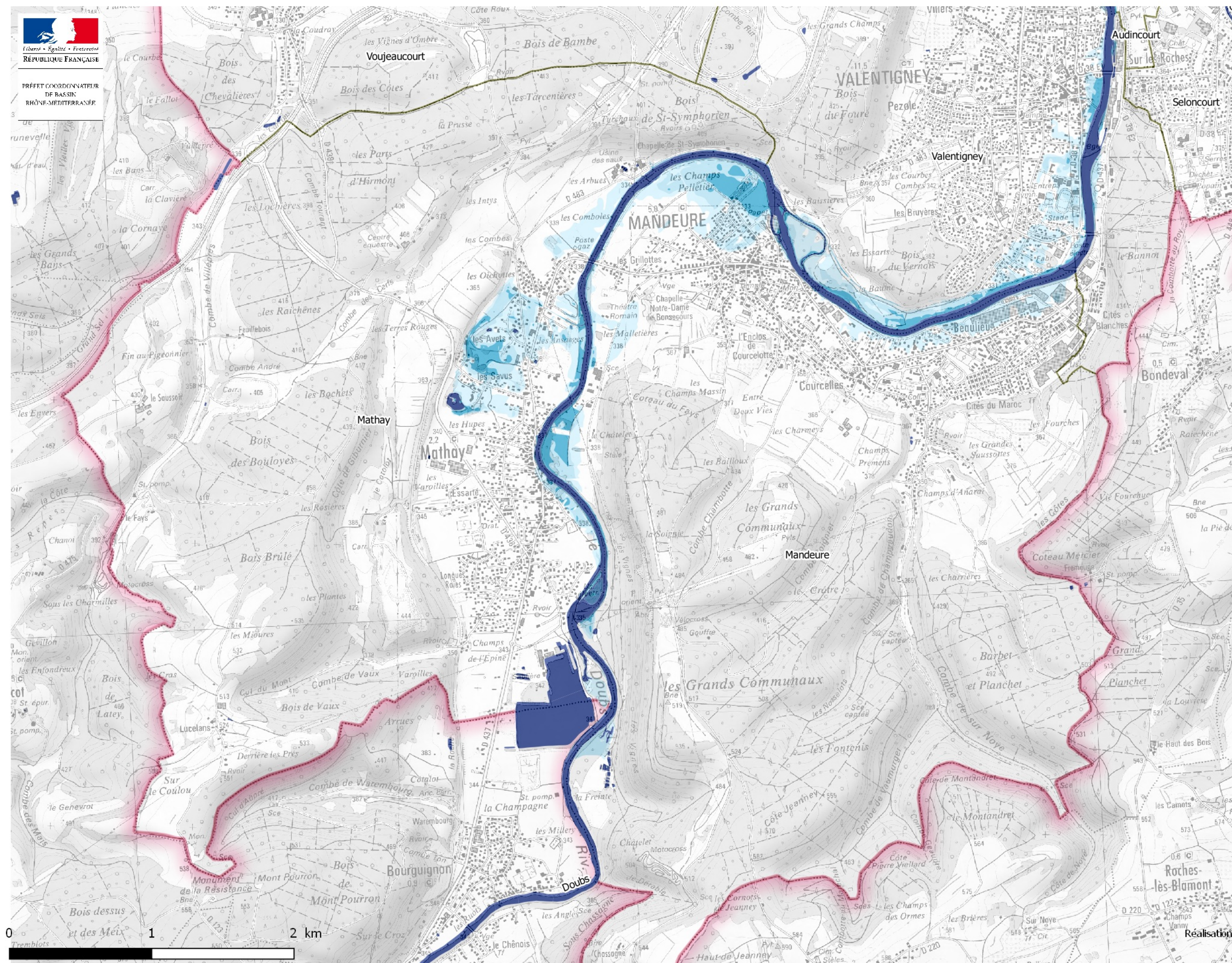
Hauteurs d'eau

- entre 0 et 0.5 m
- entre 0.5 et 1 m
- entre 1 et 2 m
- plus de 2 m

Découpage administratif

- Périmètre du TRI
- Limites de communes

Débordement de cours d'eau



Hauteurs d'eau

- entre 0 et 0.5 m
- entre 0.5 et 1 m
- entre 1 et 2 m
- plus de 2 m

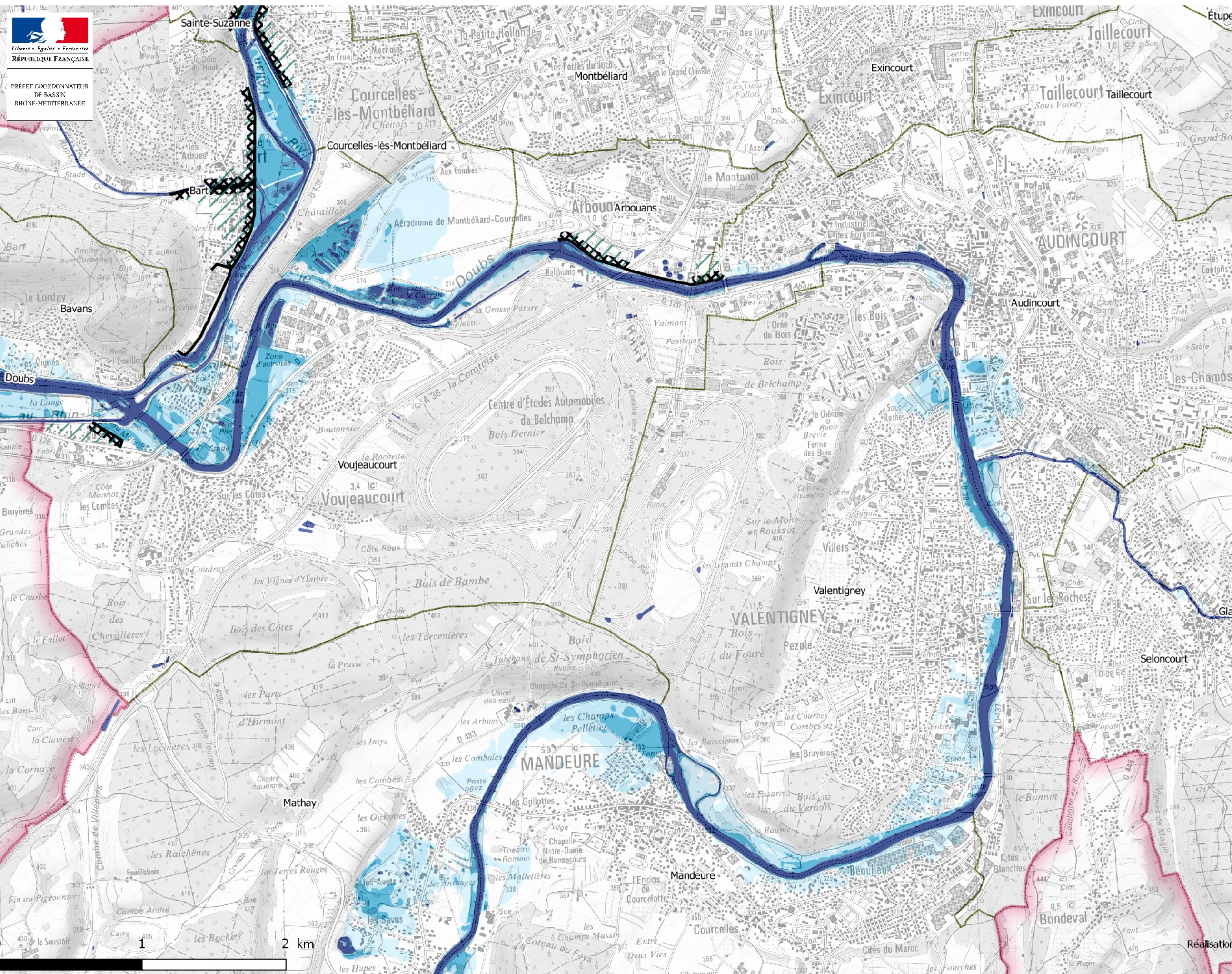
Découpage administratif

- Périmètre du TRI
- Limites de communes

Données mises à jour au cycle 2

Réalisation DREAL ARA - pôle SIG - 25 novembre 2019 Sources : se référer au rapport explicatif © IGN-SCAN25® © IGN-BD TOPO® 2017

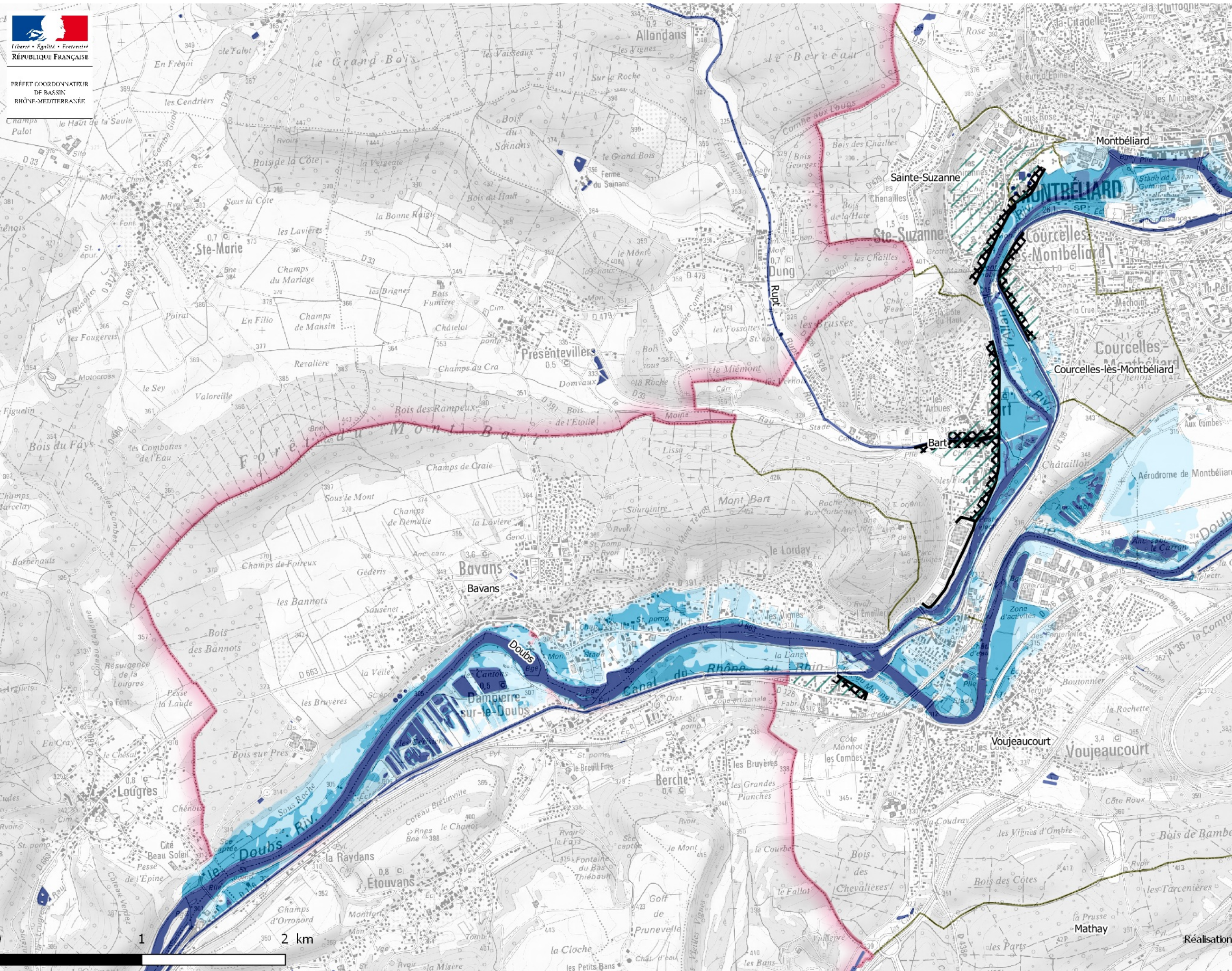
Débordement de cours d'eau



- Hauteurs d'eau**
- entre 0 et 0.5 m
  - entre 0.5 et 1 m
  - entre 1 et 2 m
  - plus de 2 m
- Protection**
- Ouvrage de protection
  - Zone soustraite
  - Zone de sur-aléa
- Découpage administratif**
- Périmètre du TRI
  - Limites de communes

Données mises à jour au cycle 2  
 Réalisation DREAL ARA - pôle SIG - 25 novembre 2019 Sources : se référer au rapport explicatif  
 © IGN-SCAN25 © IGN-BD TOPO © 2017

Débordement de cours d'eau



Hauteurs d'eau

- entre 0 et 0.5 m
- entre 0.5 et 1 m
- entre 1 et 2 m
- plus de 2 m

Protection

- Ouvrage de protection
- Zone soustraite
- Zone de sur-aléa

Découpage administratif

- Périmètre du TRI
- Limites de communes