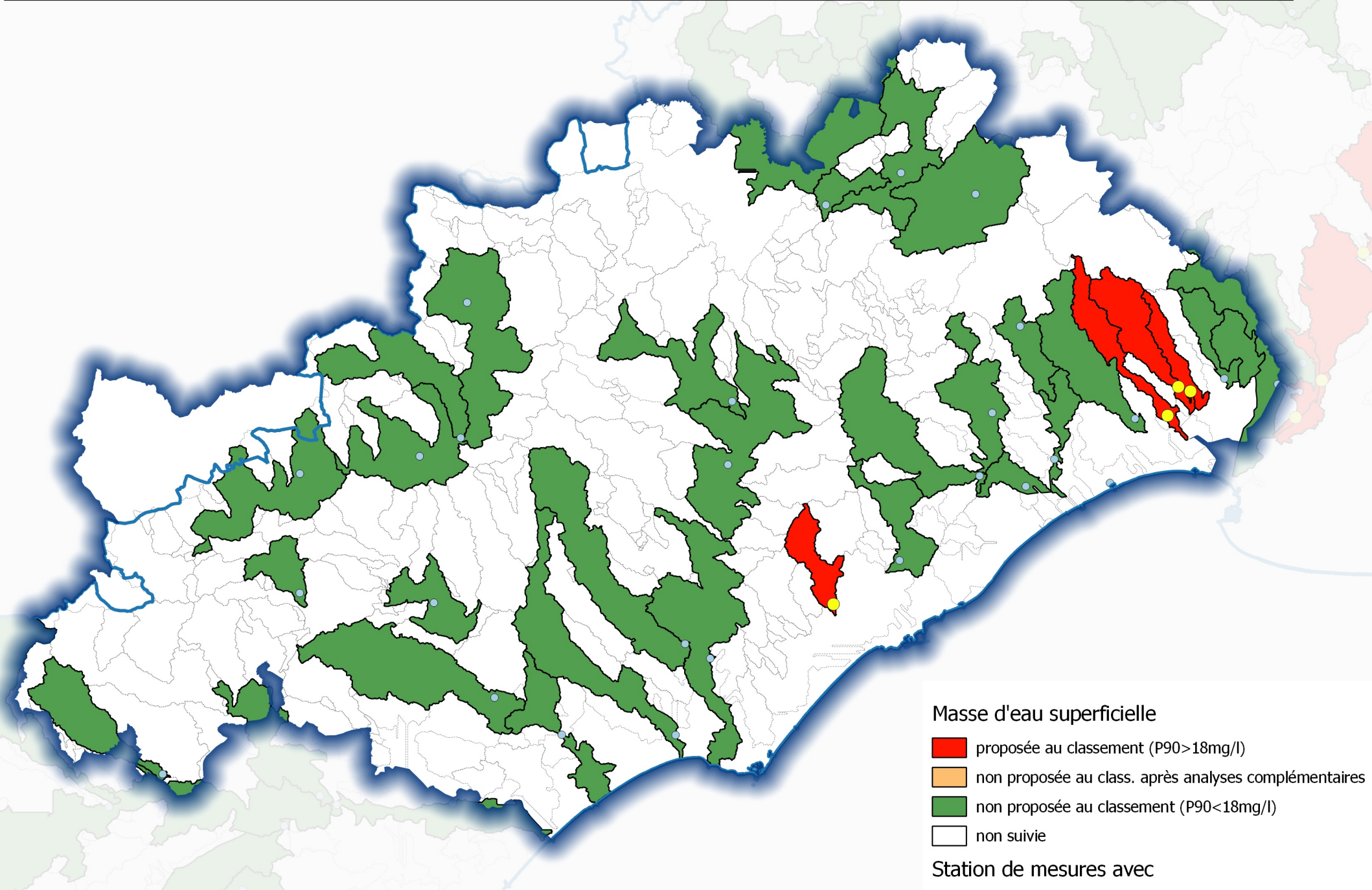


**Révision des zones vulnérables 2021 - Bassin Rhône-Méditerranée**  
**Masses d'eau superficielles proposées au classement (V1) - Département de l'Hérault (34)**



**Masse d'eau superficielle**

- proposée au classement (P90 > 18mg/l)
- non proposée au class. après analyses complémentaires
- non proposée au classement (P90 < 18mg/l)
- non suivie

**Station de mesures avec**

- P90 supérieur à 18 mg/l
- P90 inférieur à 18 mg/l