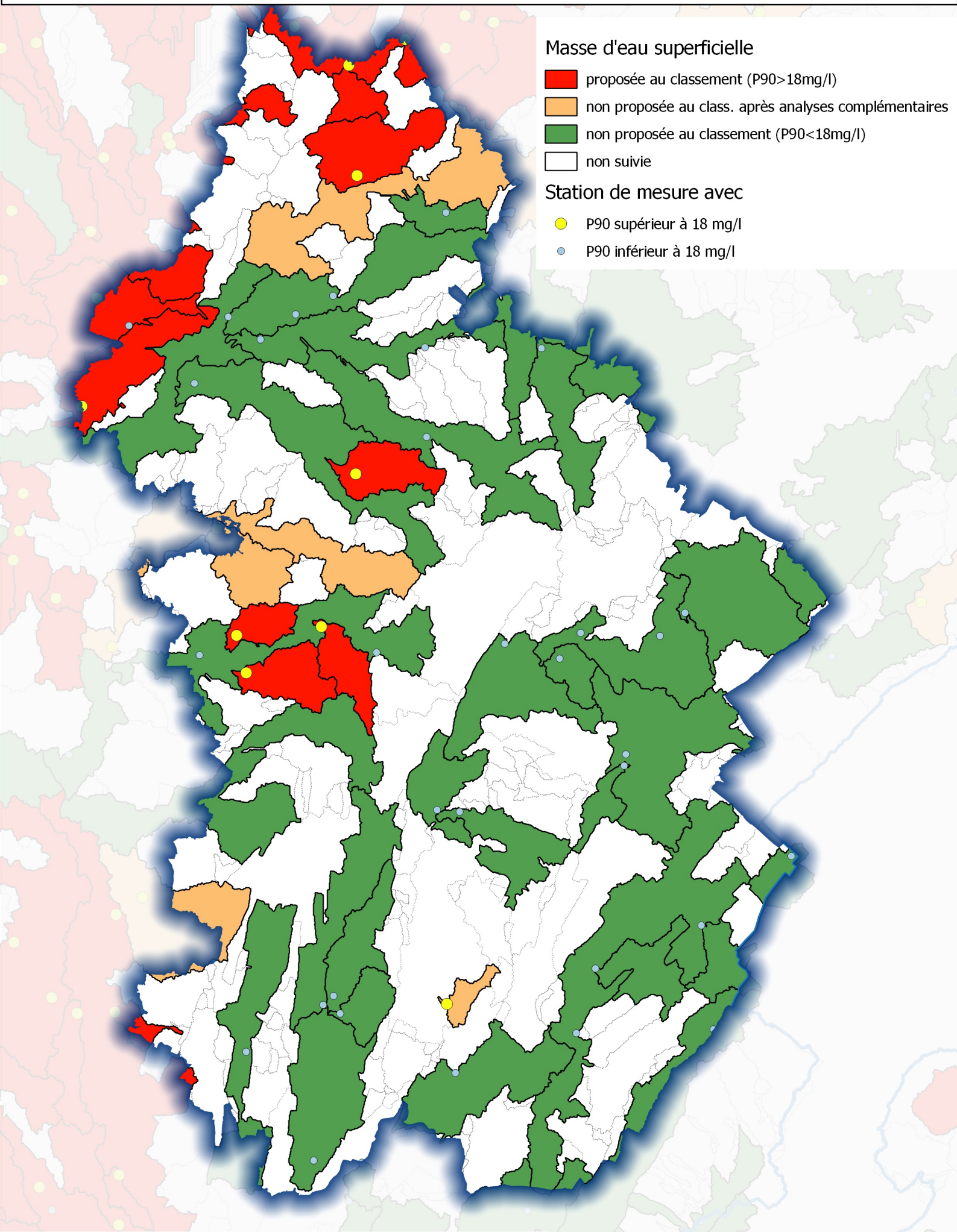


Révision des zones vulnérables 2021 - Bassin Rhône-Méditerranée
Masses d'eau superficielles proposées au classement (V1) - Département du Jura (39)



Masse d'eau superficielle

- proposée au classement (P90>18mg/l)
- non proposée au class. après analyses complémentaires
- non proposée au classement (P90<18mg/l)
- non suivie

Station de mesure avec

- P90 supérieur à 18 mg/l
- P90 inférieur à 18 mg/l