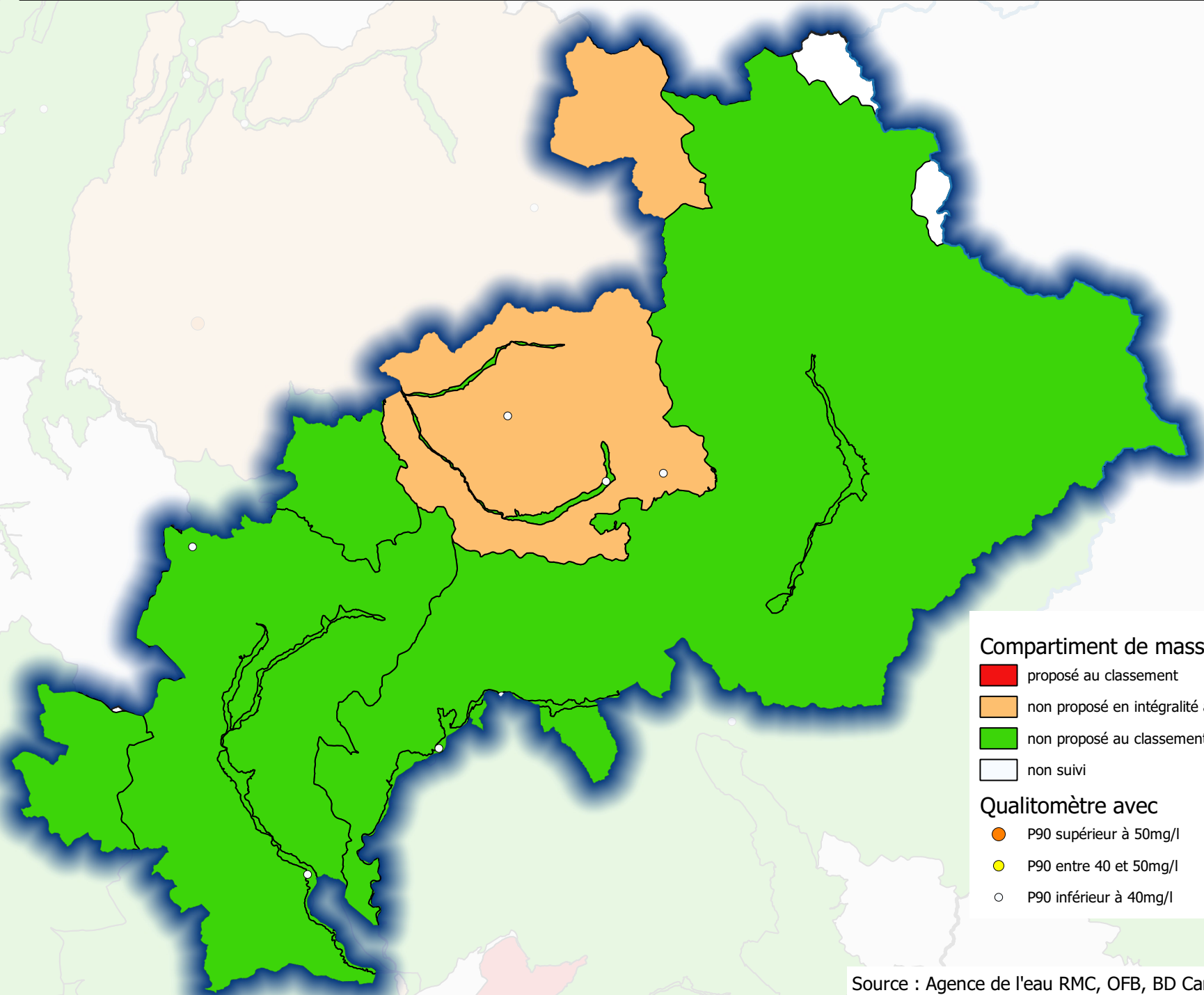


Révision des zones vulnérables 2021 - Bassin Rhône-Méditerranée
Masses d'eau souterraines proposées au classement (V1) - Département des Hautes-Alpes (05)



Compartiment de masse d'eau souterraine

- proposé au classement
- non proposé en intégralité au class. après analyses complémentaires
- non proposé au classement ($P90 < 40 \text{ mg/l}$)
- non suivi

Qualitomètre avec

- P90 supérieur à 50mg/l
- P90 entre 40 et 50mg/l
- P90 inférieure à 40mg/l