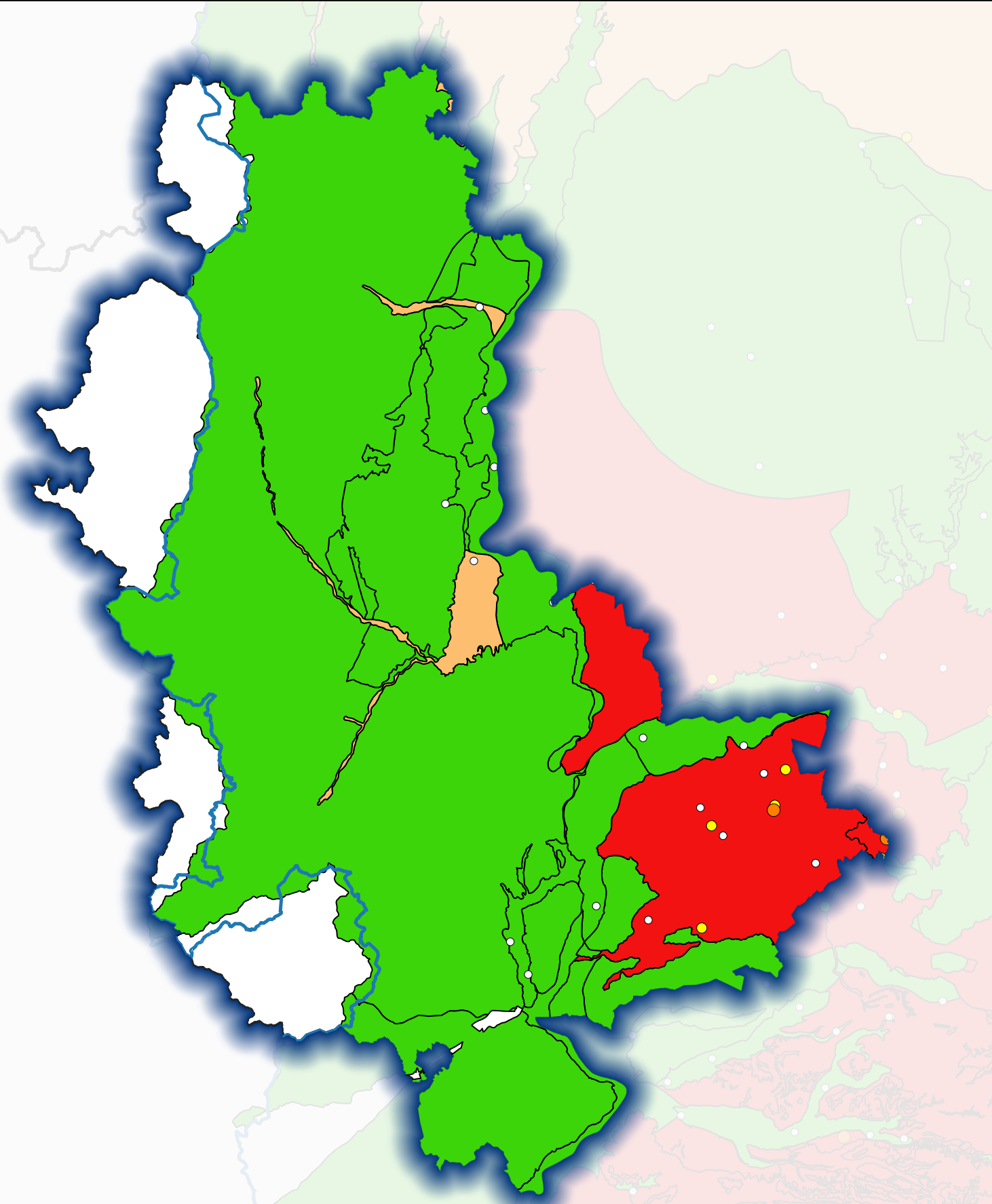


**Révision des zones vulnérables 2021 - Bassin Rhône-Méditerranée**  
**Masses d'eau souterraines proposées au classement (V1) - Département du Rhône (69)**



**Compartiment de masse d'eau souterraine**

- proposé au classement
- non proposé en intégralité au class. après analyses complémentaires
- non proposé au classement (P90 < 40mg/l)
- non suivie

**Qualitomètre avec**

- P90 supérieur à 50mg/l
- P90 entre 40 et 50mg/l
- P90 inférieur à 40mg/l

Source : Agence de l'eau RMC, OFB, BD Carto, Bassin Rhône-Méditerranée, CIDDAE DREAL AuRA - Octobre 2020