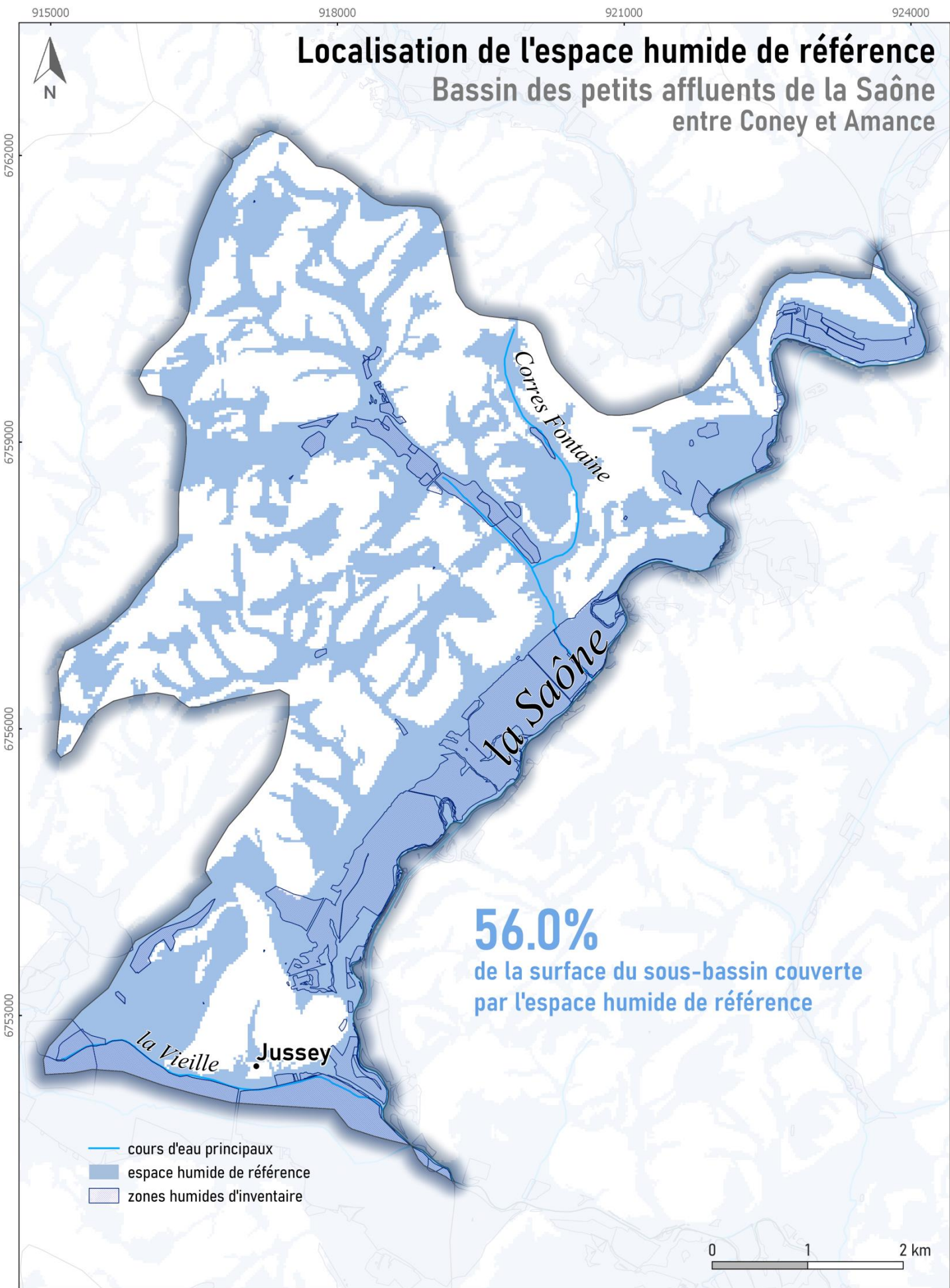
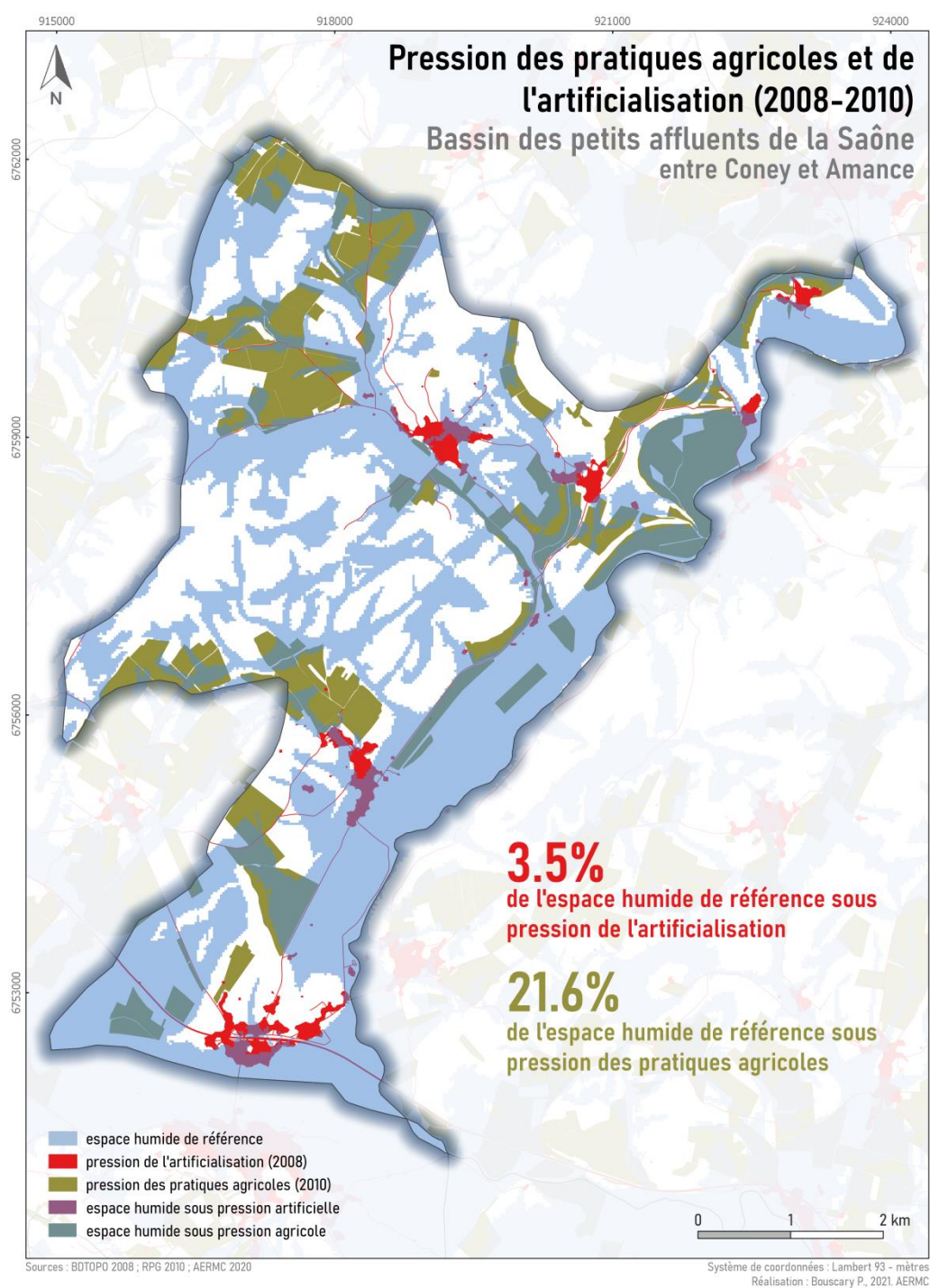


Localisation de l'espace humide et des pressions associées dans le bassin versant :
Petits affluents de la Saône entre Coney et Amance (SA_01_20) :

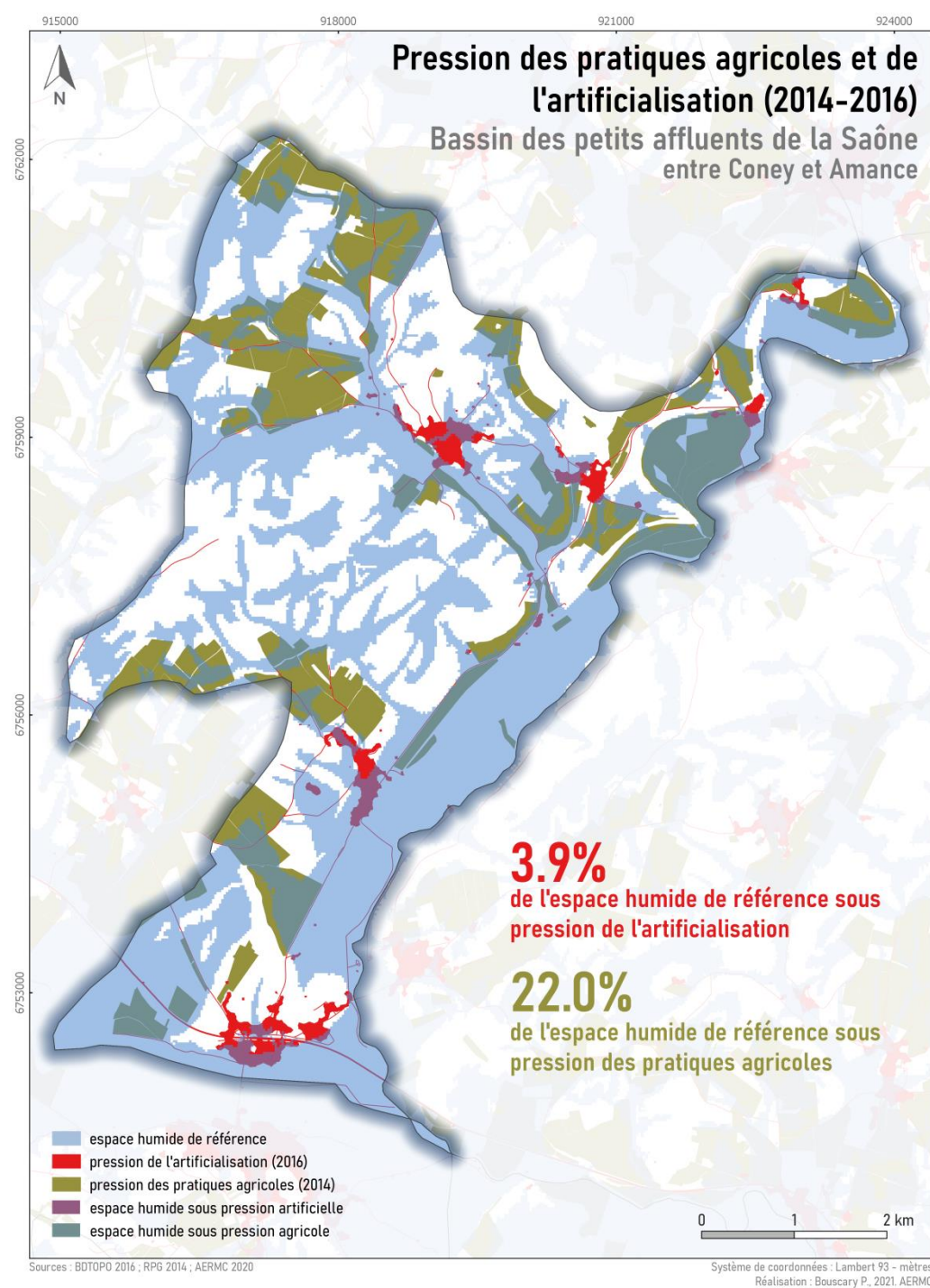


Superficie du sous bassin	3806,3 ha
Superficie de l'espace humide de référence	2131,3 ha
Écorégions dans le sous bassin	<ul style="list-style-type: none">- N°7 : Collines sous-vosgiennes- N°33 : Collines de Haute-Saône
Commentaires	Plaine alluviale de la Saône : alluvions récentes du lit majeur (argiles plus ou moins graveleuses) jusqu'aux alluvions anciennes des terrasses (argiles et limons plus ou moins graveleux et sableux) ; fonds de vallées (alluvions récentes) ; ensembles de plans, replats et dépressions sur limons des plateaux, argiles d'altération, marnes et grès.



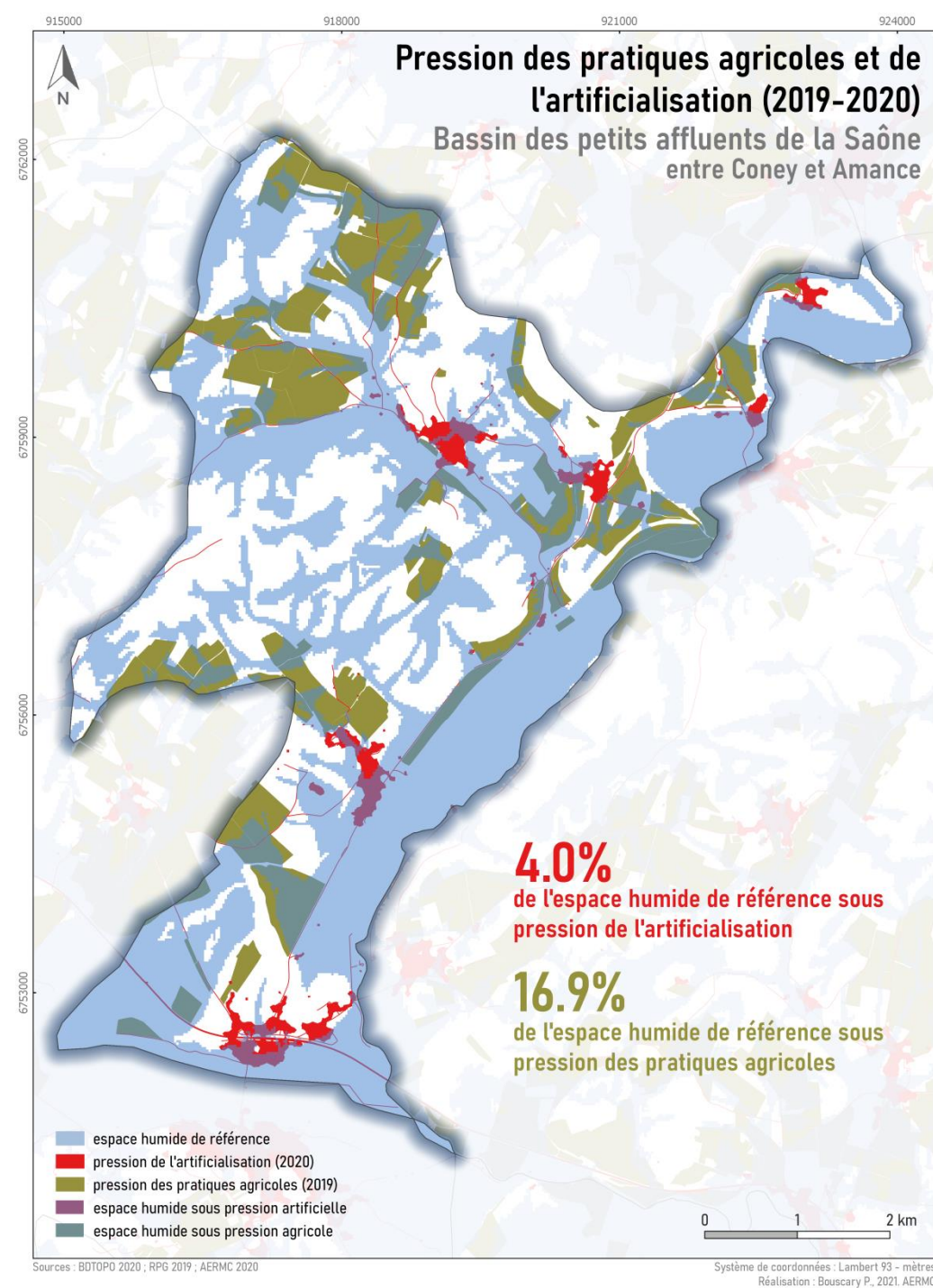
3.9% du bassin sous pression de l'artificialisation

23.1% du bassin sous pression des pratiques agricoles



4.1% du bassin sous pression de l'artificialisation

24.0% du bassin sous pression des pratiques agricoles



4.3% du bassin sous pression de l'artificialisation

21.4% du bassin sous pression des pratiques agricoles