



# Localisation de l'espace humide et des pressions associées

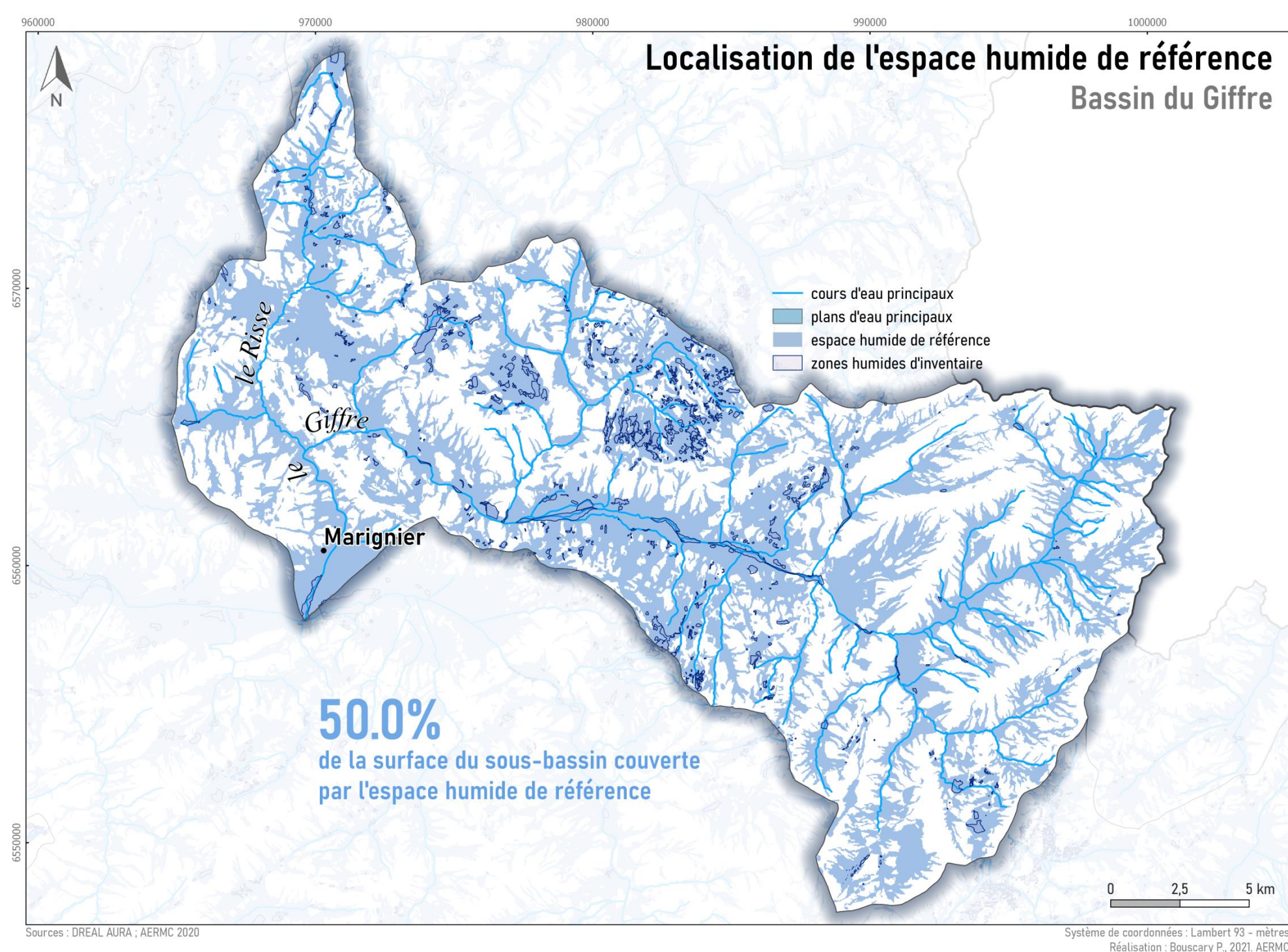
## dans le bassin versant :

### Giffre (HR\_06\_06) :



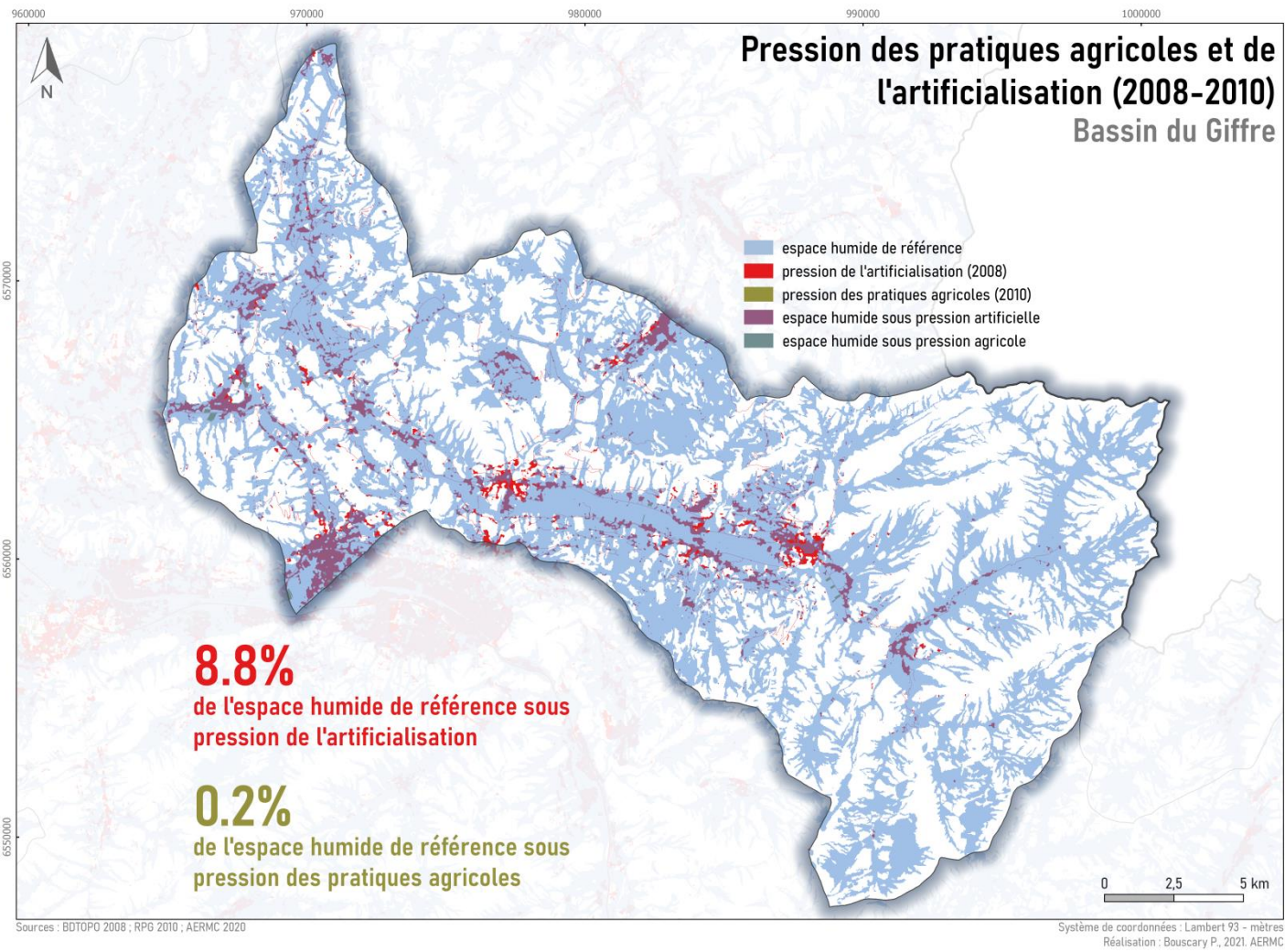
**RÉPUBLIQUE FRANÇAISE**  
*Liberté  
Égalité  
Fraternité*





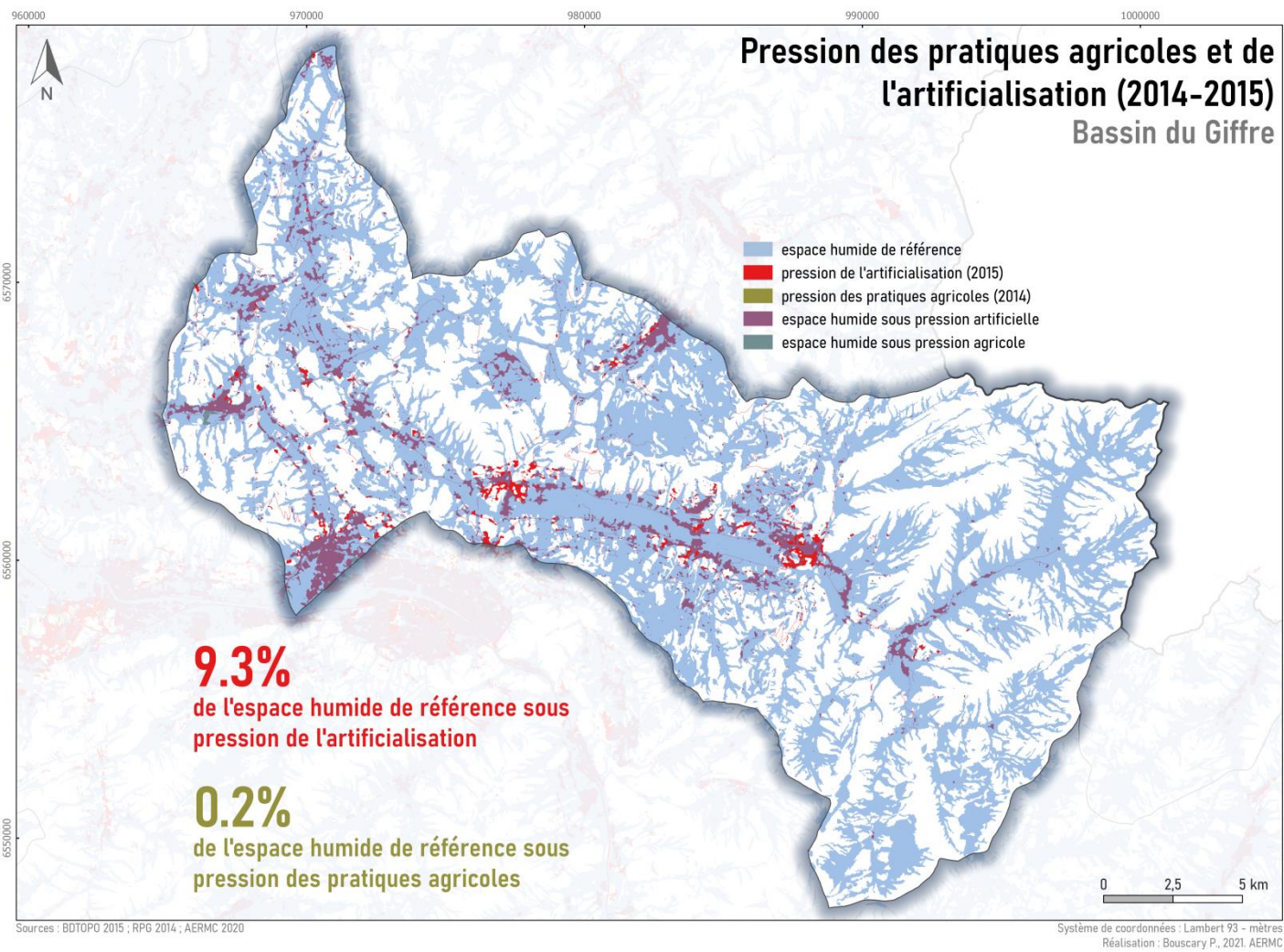
Superficie du sous bassin	45510,5 ha
Superficie de l'espace humide de référence	22742,7 ha
Écorégions dans le sous bassin	<ul style="list-style-type: none"><li>- N°11 : Rhône amont</li><li>- N°40 : Hautes-Préalpes calcaires</li><li>- N°41 : Massifs Chablais-Aravis</li><li>- N°49 : Massifs des Alpes internes</li></ul>
Commentaires	<p>Fonds de vallées et fonds de vallons ; plaine alluviale du Giffre de Taninges à Samoëns et à la confluence avec l'Arve ; plans, replats, pentes douces et dépressions sur schistes, grès, marnes, moraines (plateau de Loex, Anterne, le Praz de Lys, etc.).</p> <p>Vigilance : les effets du modèle d'accumulation de flux surestiment l'espace humide de référence sur des configurations structurales a priori défavorables (fortes pentes) : combes aux alentours de Rivière-Enverse par exemple.</p>





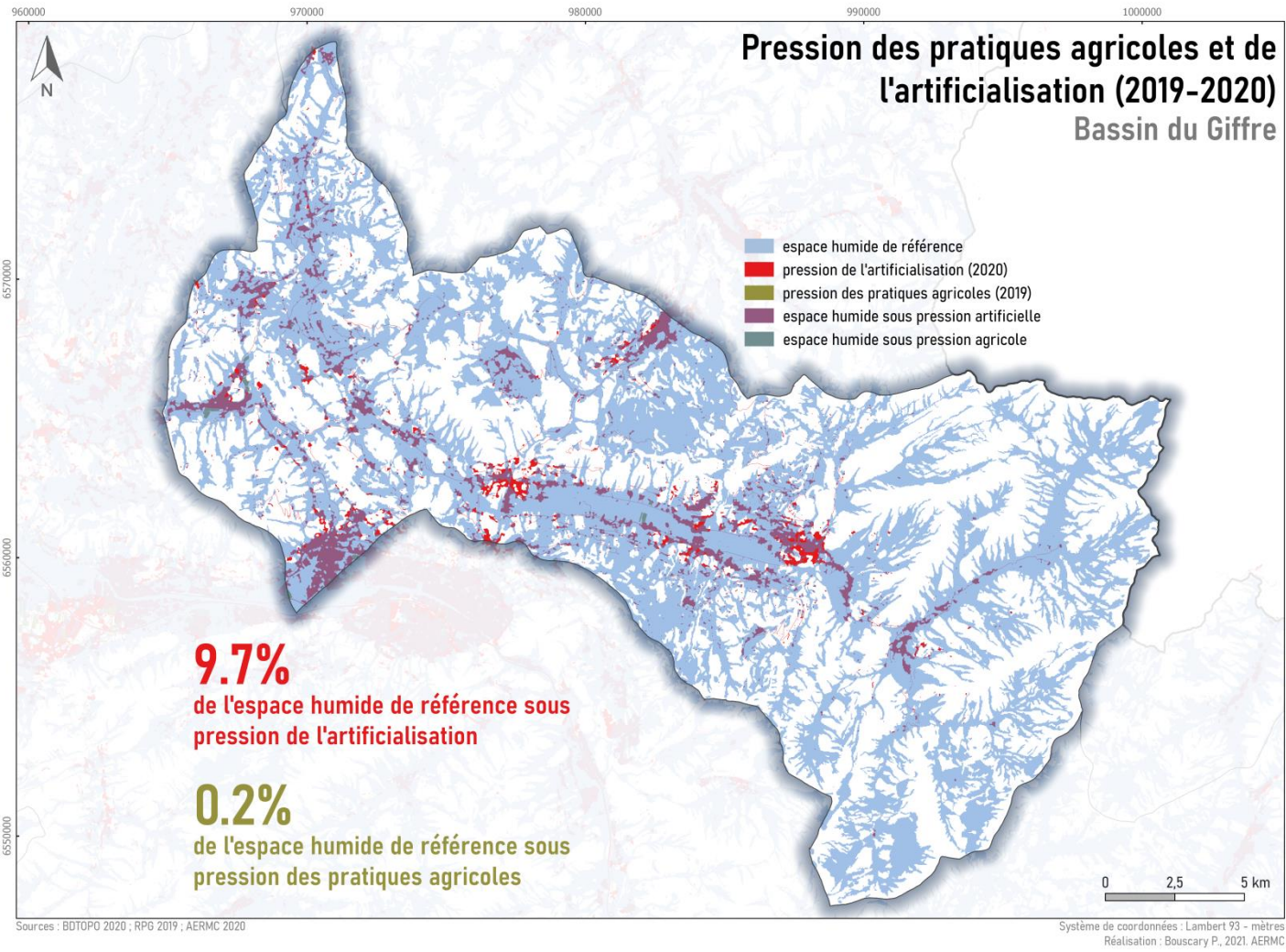
5.3% du bassin sous pression de l'artificialisation

0.1% du bassin sous pression des pratiques agricoles



5.7% du bassin sous pression de l'artificialisation

0.0% du bassin sous pression des pratiques agricoles



5.8% du bassin sous pression de l'artificialisation

0.1% du bassin sous pression des pratiques agricoles