


# Localisation de l'espace humide et des pressions associées


## dans le bassin versant :

## Brague (LP\_15\_14) :



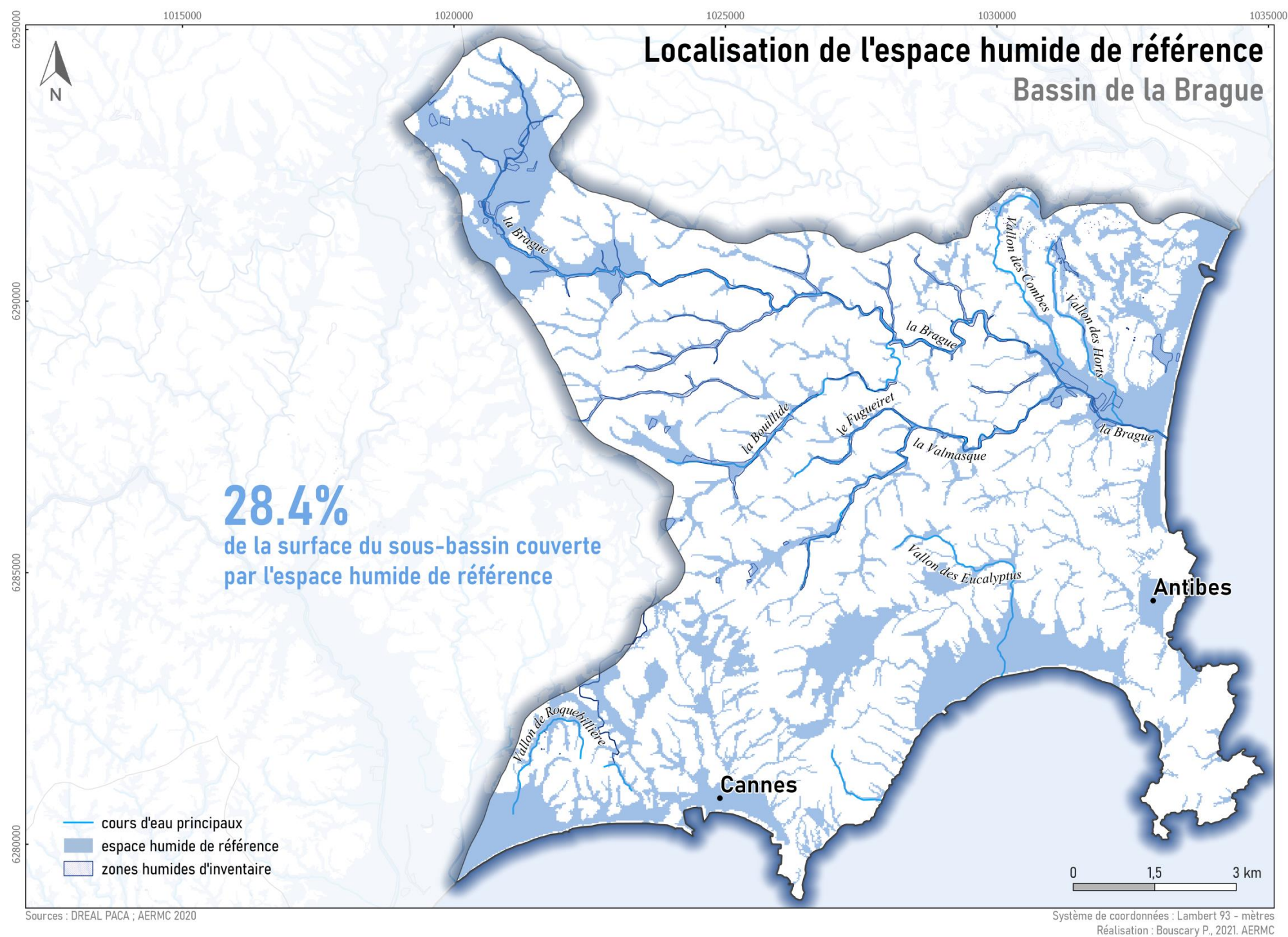
RÉPUBLIQUE  
FRANÇAISE

Liberté  
Égalité  
Fraternité



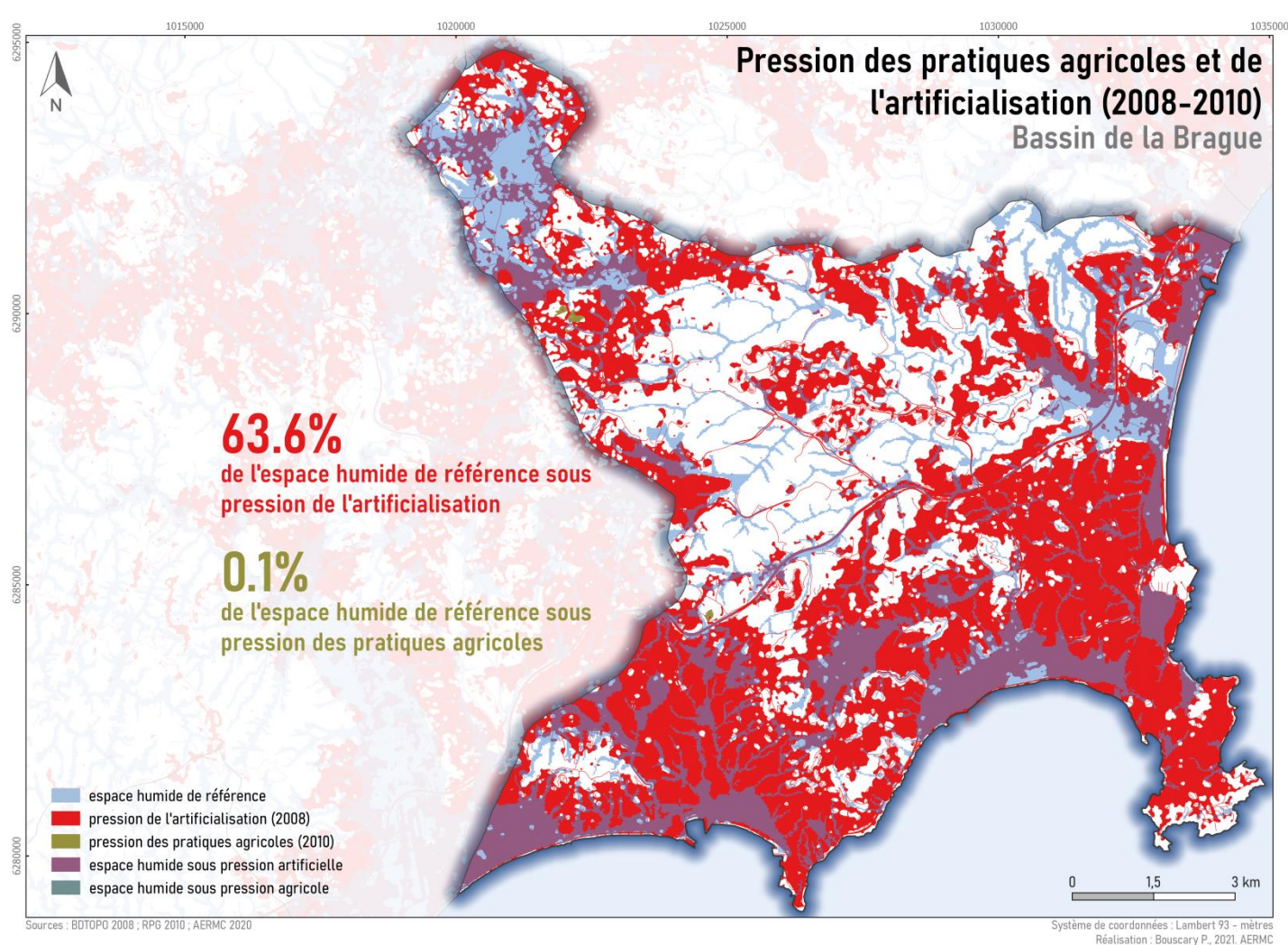
agence  
de l'eau

RHÔNE  
MÉDITERRANÉE  
CORSE



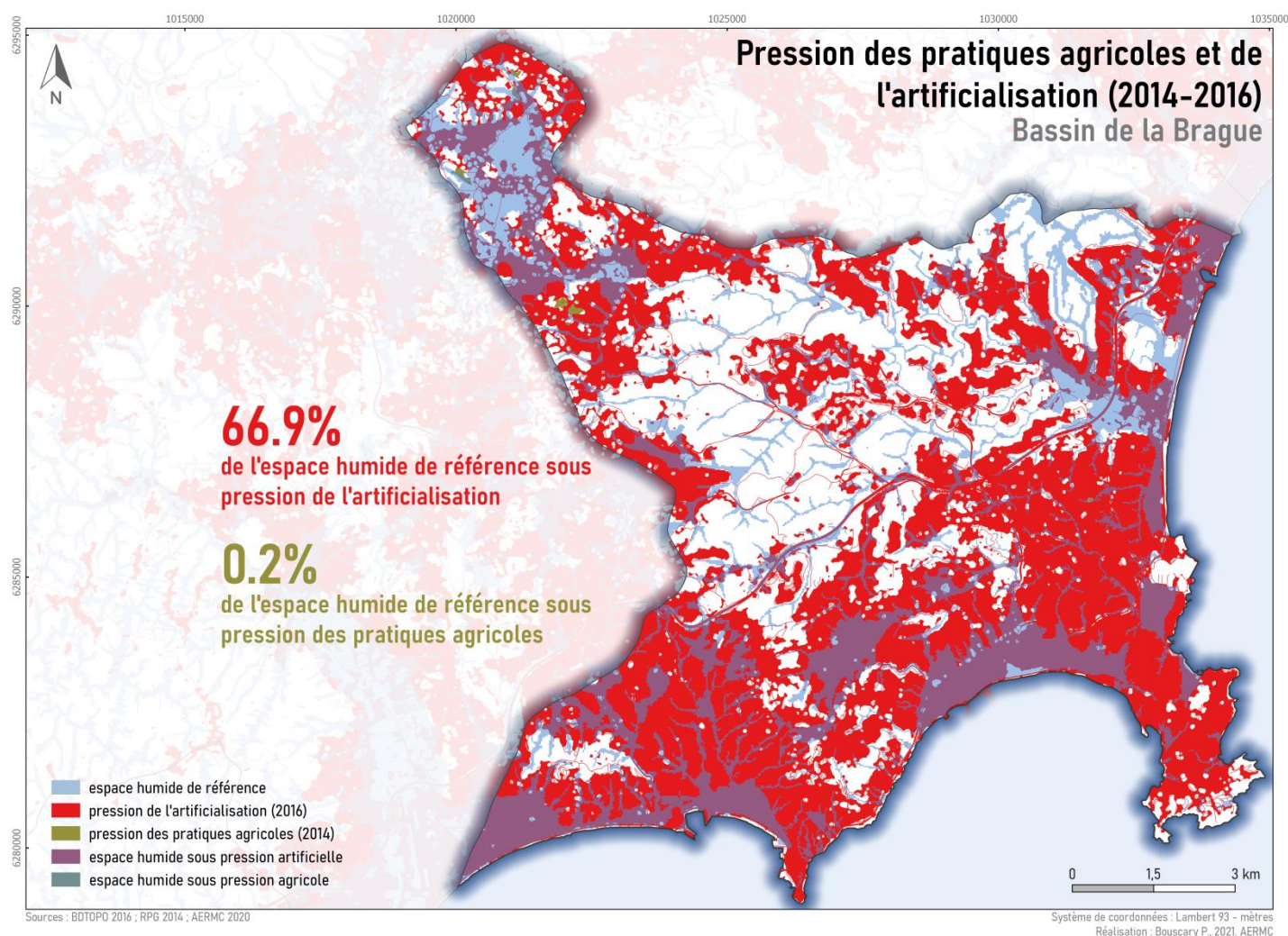
Superficie du sous bassin	12448,9 ha
Superficie de l'espace humide de référence	3534,4 ha
Écorégions dans le sous bassin	<div><div>- N°18 : Collines des Maures et l'Estérel</div><div>- N°44 : Collines calcaires de Basse Provence</div><div>- N°54 : Collines marneuses de Basse Provence</div></div>
Commentaires	Fonds de vallées et fonds de vallons ; plans et replats sur alluvions récentes et argiles rouges (plaine de Châteauneuf-Grasse et d'Opio en tête de bassin, plaine alluviale de la Brague en aval du bassin, plaines littorales d'Antibes et de Cannes, etc.)





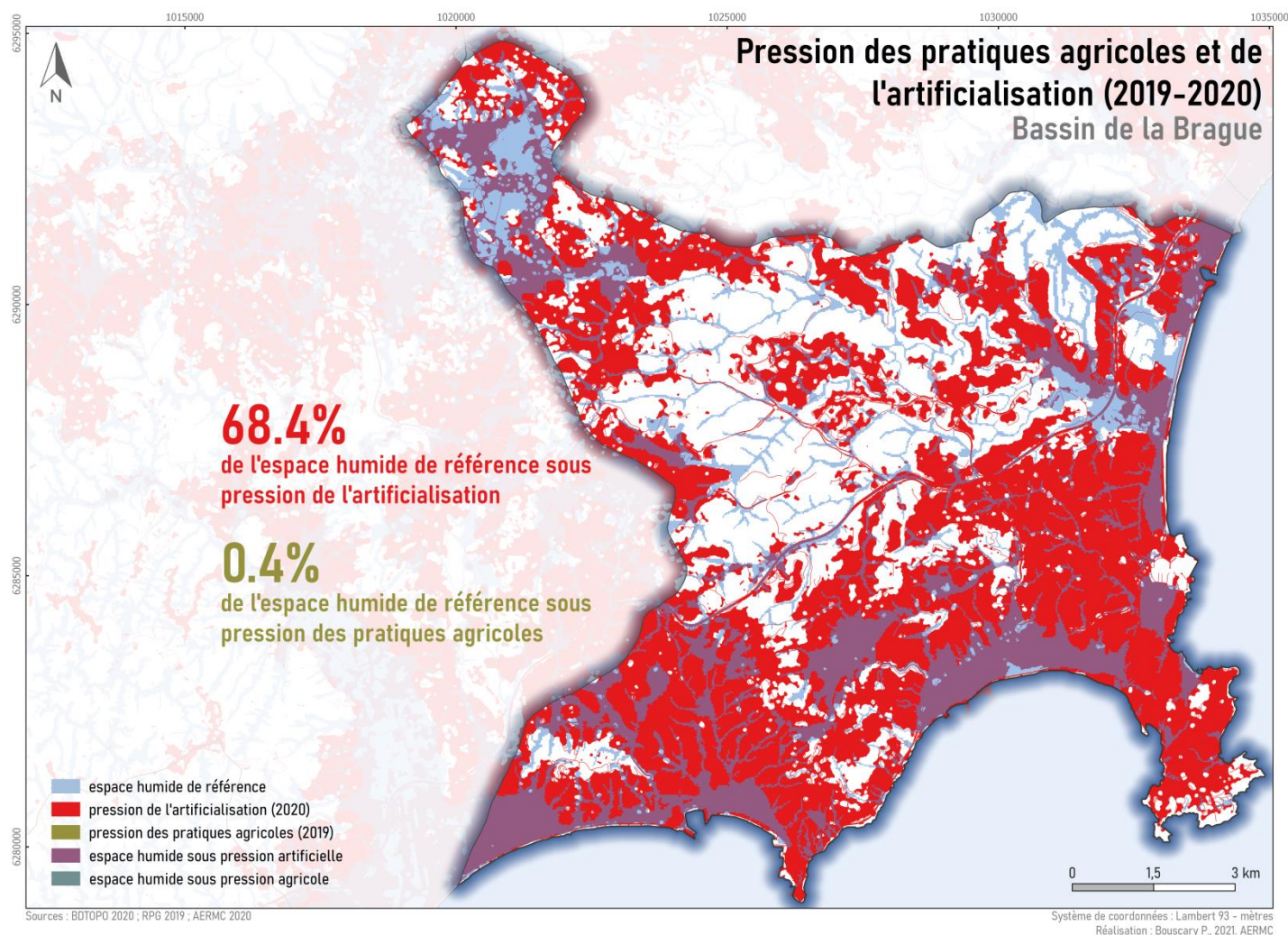
57.7% du bassin sous pression de l'artificialisation

0.1% du bassin sous pression des pratiques agricoles



60.8% du bassin sous pression de l'artificialisation

0.2% du bassin sous pression des pratiques agricoles



62.1% du bassin sous pression de l'artificialisation

0.3% du bassin sous pression des pratiques agricoles