

Restitution des travaux phase 2

COGEPOMI 12 décembre 2023



GT ANGUILE LAGUNES: CONTEXTE

Etat critique de l'Anguille
Européenne

Forte Productivité des lagunes
méditerranéennes
50% de la productivité française

Délibération COGEPOMI 27 janvier 2022

*Les lagunes méditerranéennes jouent un rôle majeur dans le cycle de l'anguille
Importance de poursuivre l'intégration des enjeux ANG dans la gestion des lagunes*

INVITE à ce qu'un groupe de travail soit mis en place dans un cadre concerté pour identifier des modalités adaptées de gestion de l'espèce dans ces milieux



**Restitution programme CGPM sur la
gestion de l'Anguille en Méditerranée
(23/02/2022)**

formulation de recommandations

- ❖ Agir sur la pression Pêche, Améliorer la qualité des eaux et la connectivité des milieux
- ❖ Besoin de suivis long terme (sanitaires + populationnels)
- ❖ Besoin d'un schéma de gestion coordonné



COGEPOMI du 8 décembre 2022

**Constitution du GT Anguille Lagunes en Rhône
Méditerranée**

GT ANGUILE LAGUNES : MANDAT

Pilotage

COGEPOMI Rhône-Méditerranée

Animation

Association MRM

Territoire concerné

Lagunes de Rhône-Méditerranée

*Tributaires et marais
périphériques*

Membres du GT

Etat

*DREAL
DIRMMed
Agence de l'eau
OFB*

Scientifiques

*Université
Perpignan
Tour du Valat
MRM*

Usagers

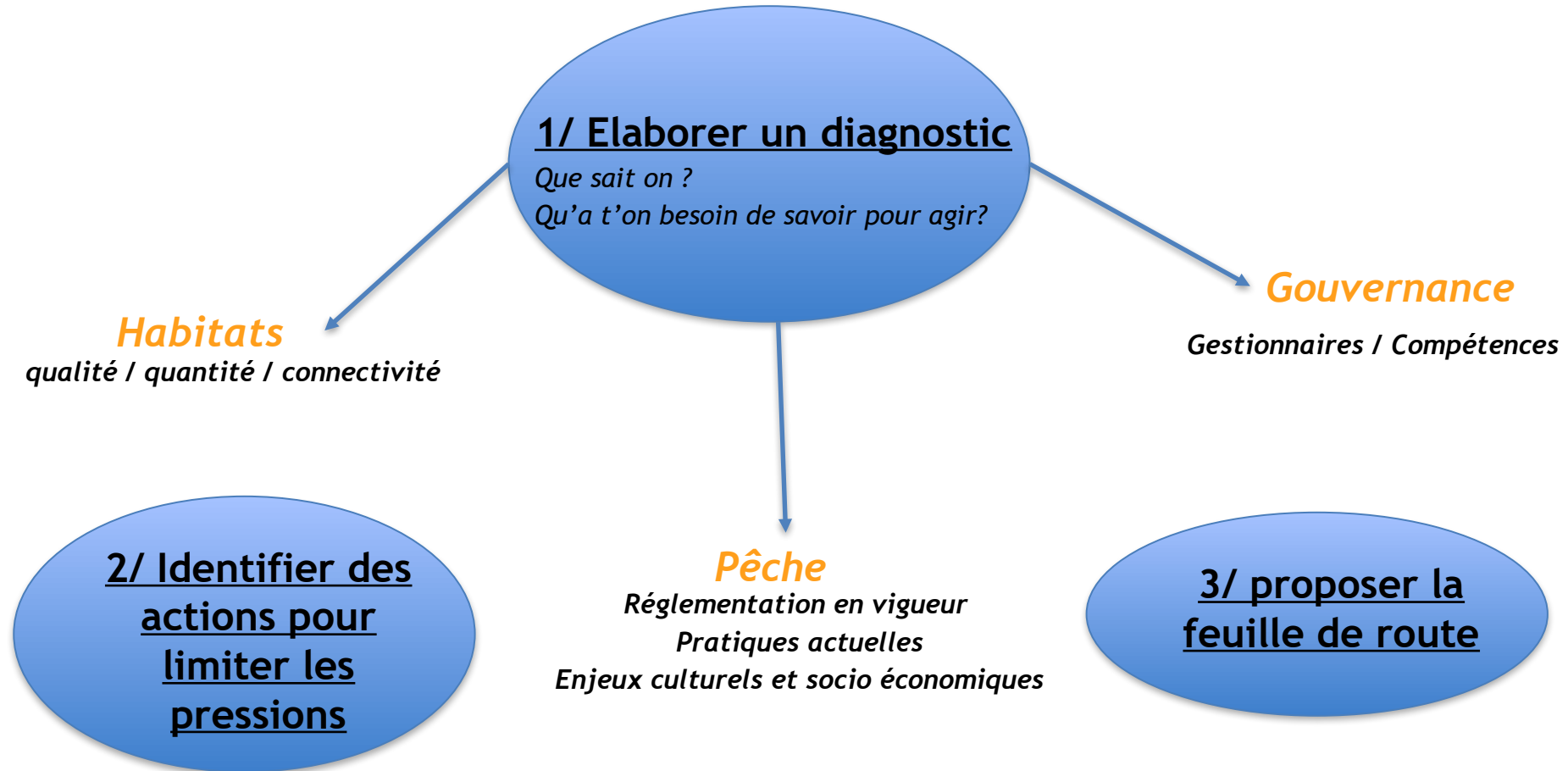
*CRPMEM
CNPMM
UFBRMC
ARFPPMA PACA
ARPO*

Gestionnaires

*Pôle Relai Lagunes
(tête de réseau)
PNR narbonnaise
EPTB Lez*

GT ANGUILE LAGUNES: OBJECTIFS

Construire une feuille de route identifiant les modalités de gestion de l'Espèce au sein de ces milieux



GT ANGUILE LAGUNES : MÉTHODE

Démarche participative et contributive des membres

Groupe
Habitats



Groupe
Pêche



Groupe
Gouvernance



Phase 1 = Diagnostic

*Inventaire et présentation
des connaissances acquises,
des enjeux socio
économiques et culturels*

+
Plénière



GT ANGUILE LAGUNES : MÉTHODE

Démarche participative et contributive des membres

Groupe
Habitats



Groupe
Pêche



Groupe
Gouvernance



Groupe
Habitats



Groupe
Pêche



Groupe
Gouvernance



Phase 1 = Diagnostic

*Inventaire et présentation
des connaissances acquises,
des enjeux socio
économiques et culturels*

Phase 2 = Proposition d'actions

*Mesures de gestion
Besoins de connaissance pour
gestion
autres*

+
Plénière



+
Plénière



Restitution projet feuille de route
COGEPOMI du 12 Décembre 2023

GT ANGUILE LAGUNES : MÉTHODE

Démarche participative et contributive des membres

Groupe
Habitats



Groupe
Pêche



Groupe
Gouvernance



Phase 1 = Diagnostic

*Inventaire et présentation
des connaissances acquises,
des enjeux socio
économiques et culturels*

+
Plénière



Février à Juin 2023

10 réunions

lancement / copilotes / sous groupes / restitution

Tableau de bord / espace partagé OSMOSE / supports ppt / note de synthèse par sous groupe / note de synthèse globale COGEPOMI

GT ANGUILE LAGUNES : MÉTHODE

Démarche participative et contributive des membres

Septembre à décembre 2023

6 réunions

lancement / copilotes / sous groupes / restitution

Tableau d'actions partagé / fiches actions / note de synthèse COGEPOMI



Phase 2 = Proposition d'actions
Mesures de gestion
Besoins de connaissance pour gestion autres

+
Plénière



Groupe Habitats

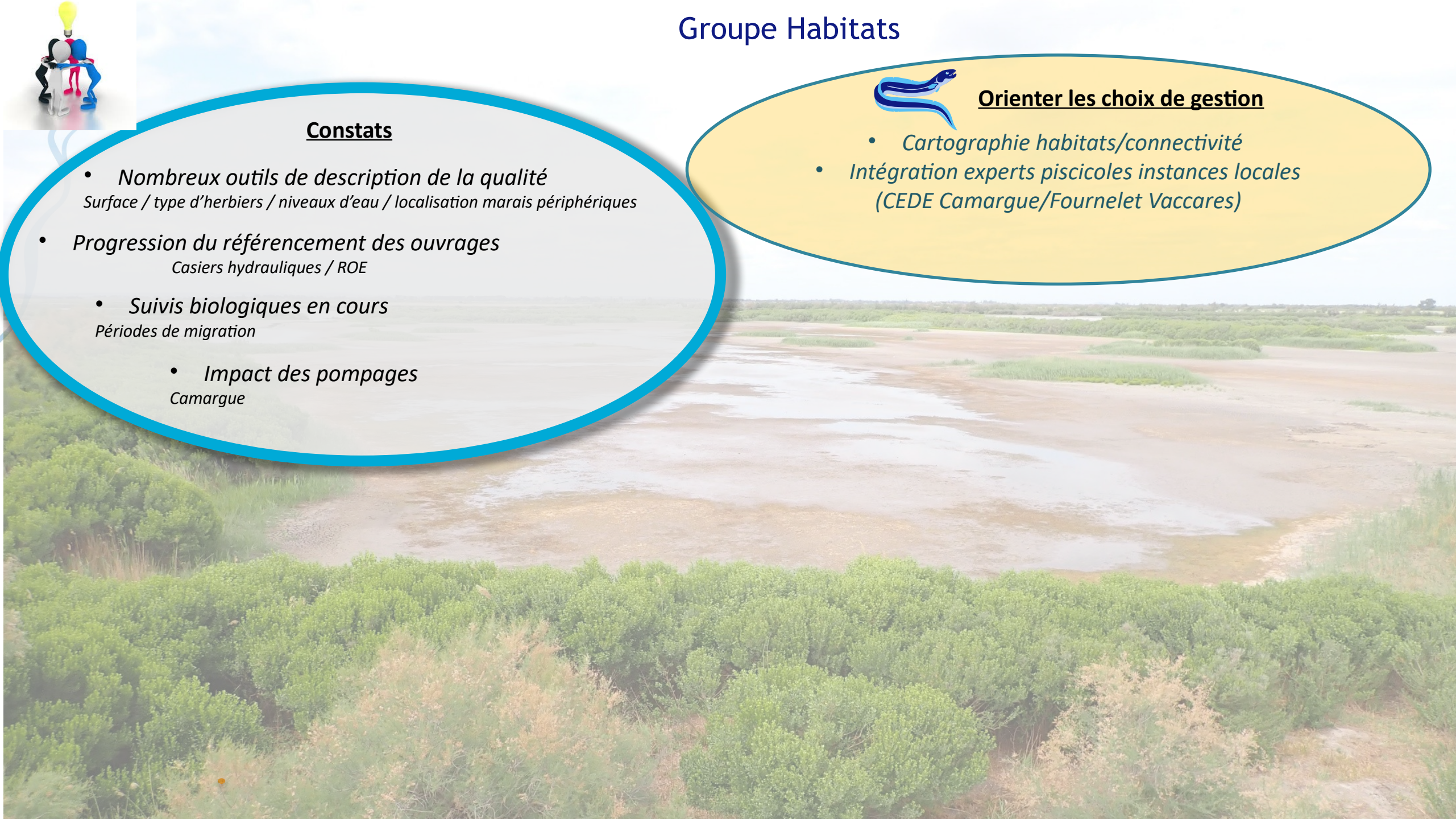
Constats

- *Nombreux outils de description de la qualité*
Surface / type d'herbiers / niveaux d'eau / localisation marais périphériques
- *Progression du référencement des ouvrages*
Casiers hydrauliques / ROE
- *Suivis biologiques en cours*
Périodes de migration
 - *Impact des pompages*
Camargue



Orienter les choix de gestion

- *Cartographie habitats/connectivité*
- *Intégration experts piscicoles instances locales*
(CEDE Camargue/Fournelet Vaccares)



Fiche
Action n°
H5

Cartographie des surfaces potentielles d'accueil favorables pour l'anguille



Fiche
Action n°
H4

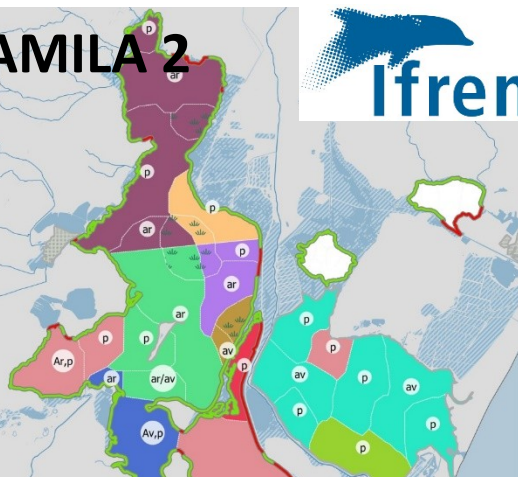
GT S.I.T. Lagunes et hiérarchisation des enjeux



UNIVERSITÉ
PERPIGNAN
VIA
DOMITIA

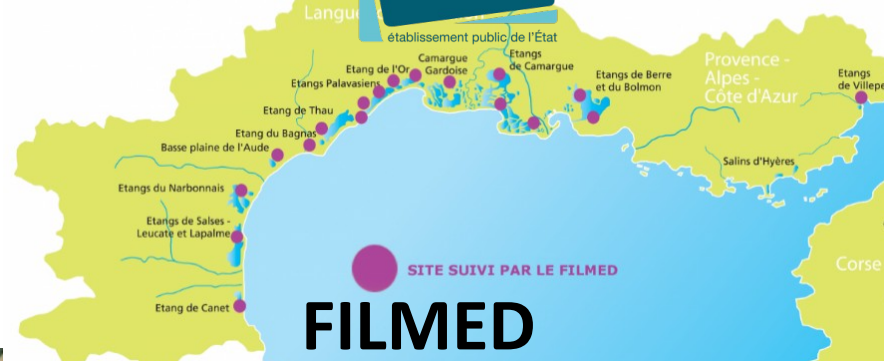


CHAMILA 2



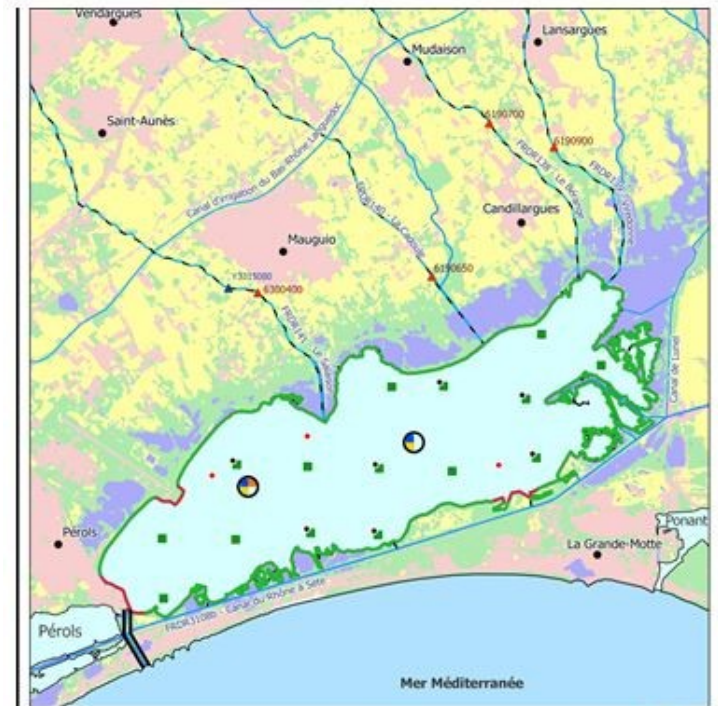
agence
de l'eau

RHÔNE MÉDITERRANÉE
CORSE



FILMED

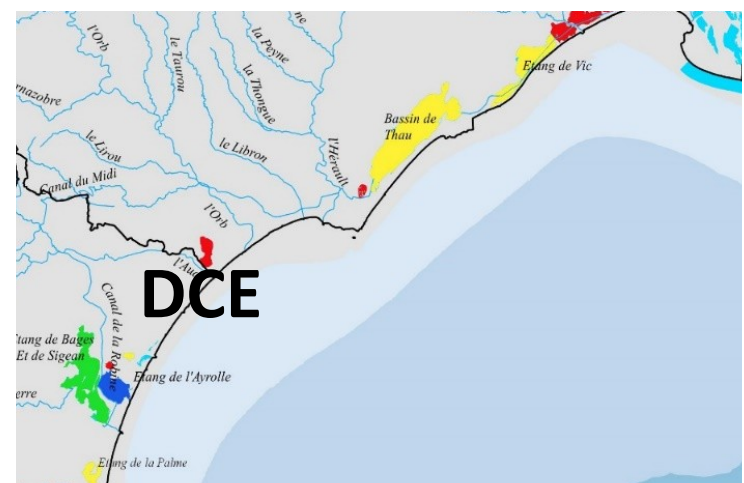
Or (FRDT11a)



Sources : OSO 2017/8, QUADRI02/8, AQUASCOP 2014, AEPHC

- #### Carte de localisation des suivis - Légende
- Masse d'eau lagunaire
 - Grau
 - Nature des berges
 - Naturelle
 - Artificielle
 - Occupation du sol
 - Espace agricole
 - Espace artificialisé
 - Espace naturel
 - Espace humide périphérique
 - Suivi dans les lagunes
 - DCE physico-chimie et phytoplancton
 - DCE macrophytes
 - DCE invertébrés
 - DCE chimie
 - Suivi dans les Cours d'Eau (CE)
 - CE non suivi au titre des flux
 - CE suivi au titre des flux
 - Station qualité DCE
 - Station hydrométrique
 - Obslag
 - Nutriments dans les sédiments
 - Chimie des sédiments

OBSLAG



DCE

Fiche
Action n°
H1

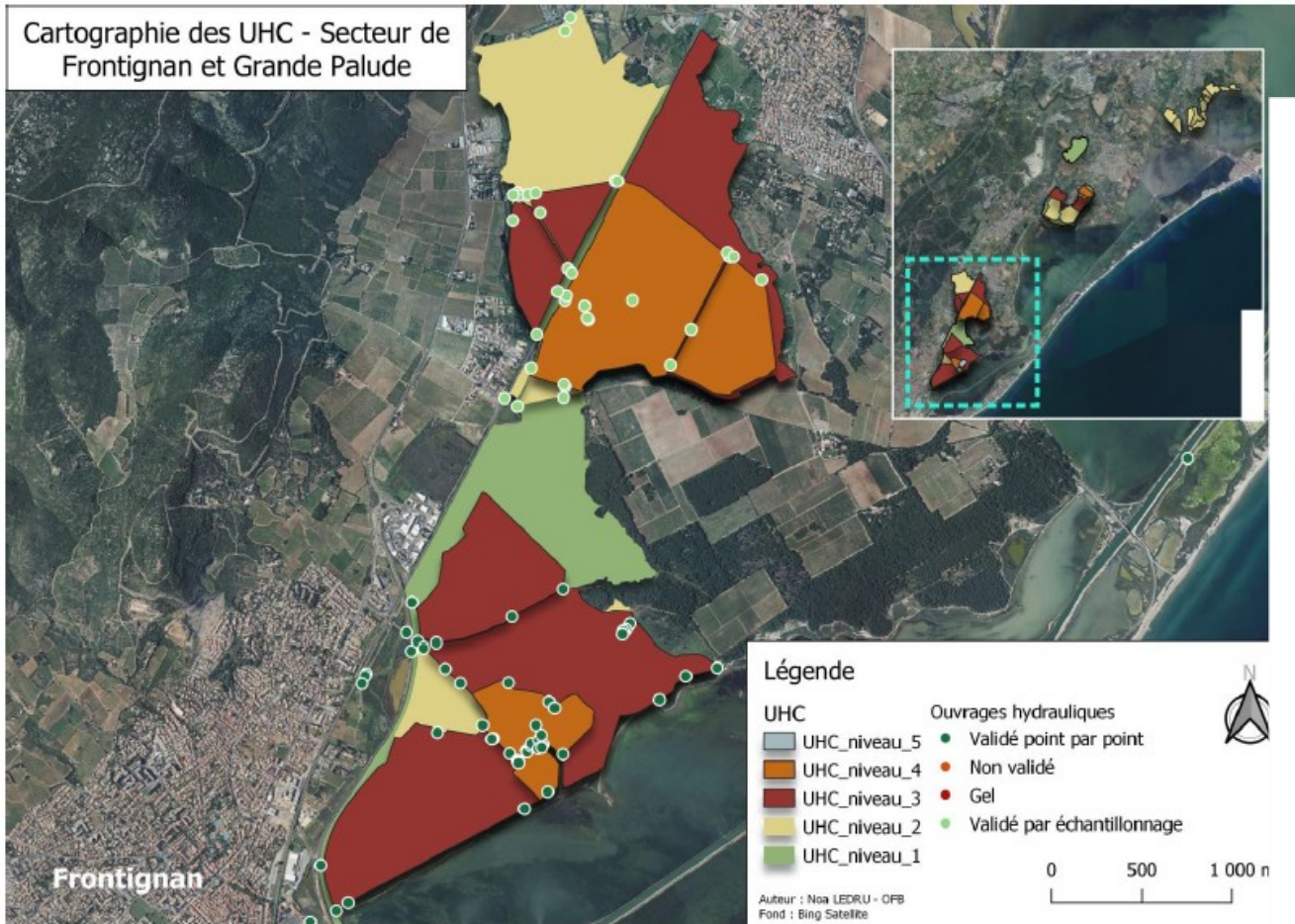
Poursuite du référencement et de la caractérisation des ouvrages dont les premiers ouvrages à la mer et proposition d'une méthode de priorisation et d'évaluation de l'accueil de l'Anguille en lagunes et marais



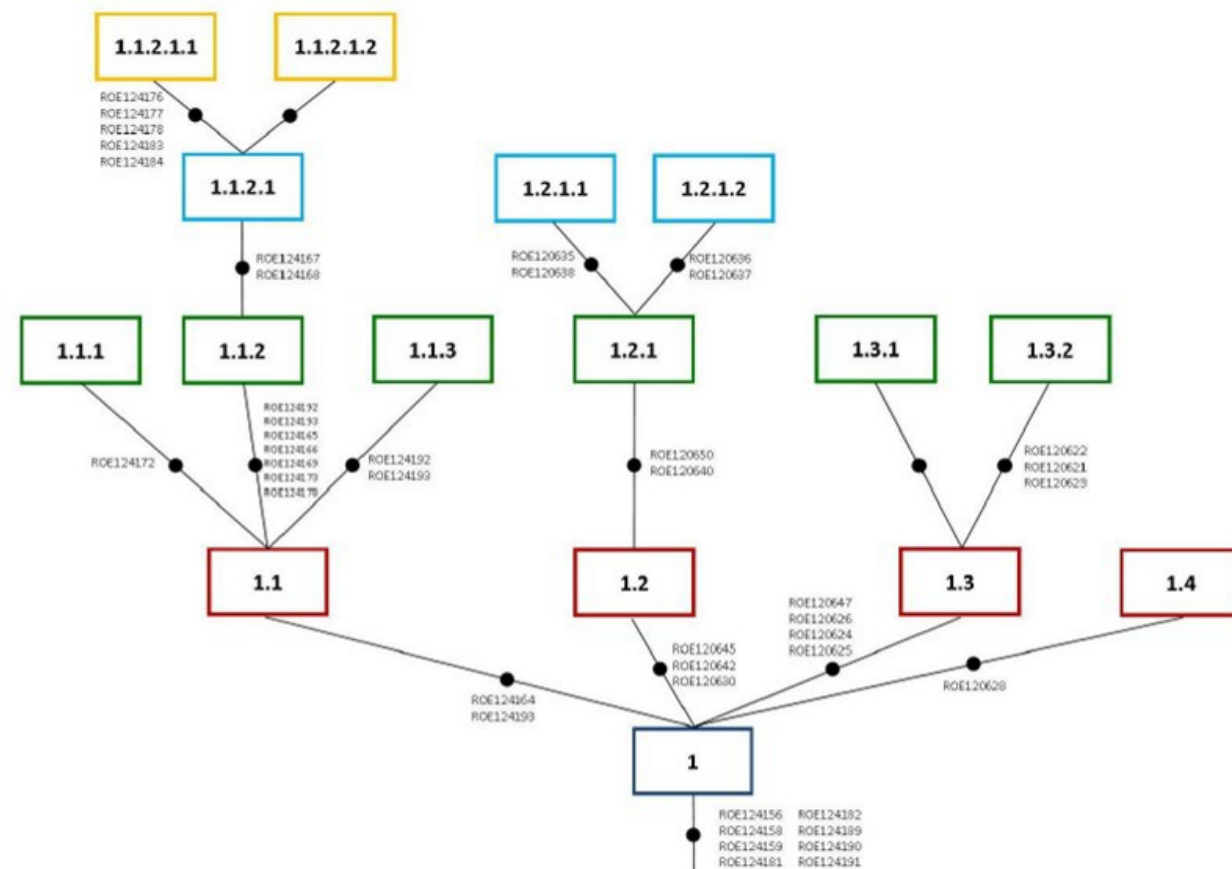
Unités Hydrographiques Cohérentes (UHC)



Cartographie des UHC - Secteur de Frontignan et Grande Palude



Unités Hydrographiques Cohérentes (UHC)





Groupe Habitats

Constats

- *Nombreux outils de description de la qualité*
Surface / type d'herbiers / niveaux d'eau / localisation marais périphériques
- *Progression du référencement des ouvrages*
Casiers hydrauliques / ROE
- *Suivis biologiques en cours*
Périodes de migration
 - *Impact des pompages*
Camargue



Orienter les choix de gestion

- *Cartographie habitats/connectivité*
- *Intégration experts piscicoles instances locales*
(CEDE Camargue/Fournelet Vaccares)



Préserver/restaurer la qualité des habitats

- *Veille pêcheurs*
- *Veille qualité géniteurs*
- *Priorisation Pdm SDAGE*
- *Exploiter potentiel épurateur zones humides*

Fiche
Action n°
H3

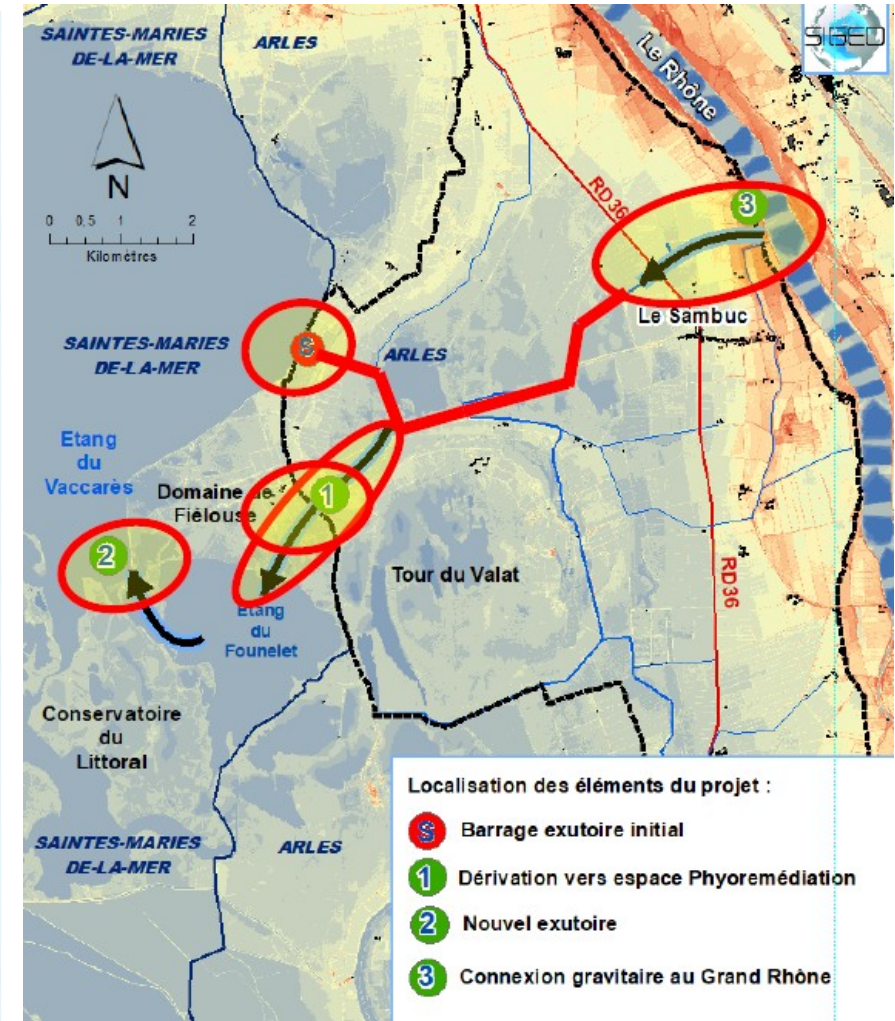
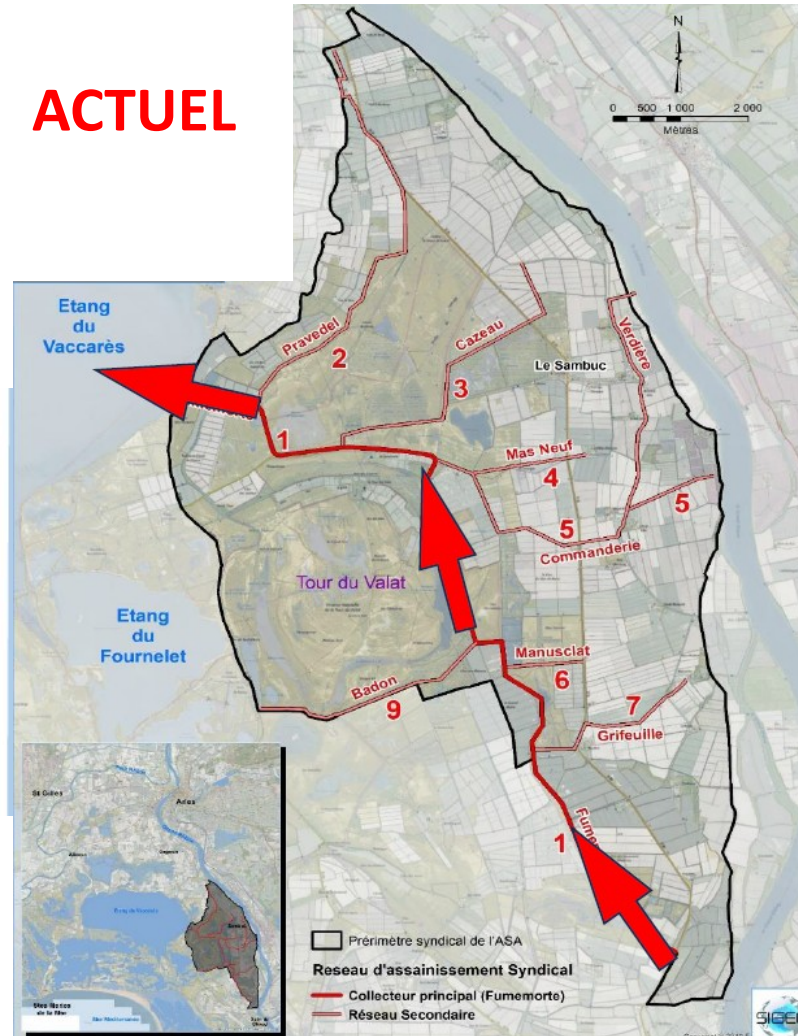
Sollicitation de l'avis du COGEPOMI sur les projets de création/modification
d'ouvrages en lagunes

Fiche Action
n°
H13

Projet Fournelet sur le bassin du Fumemorte

En cours de
montage

ACTUEL





Groupe Habitats

Constats

- *Nombreux outils de description de la qualité*
Surface / type d'herbiers / niveaux d'eau / localisation marais périphériques
- *Progression du référencement des ouvrages*
Casiers hydrauliques / ROE
- *Suivis biologiques en cours*
Périodes de migration
 - *Impact des pompages*
Camargue



Orienter les choix de gestion

- *Cartographie habitats/connectivité*
- *Intégration experts piscicoles instances locales*
(CEDE Camargue/Fournelet Vaccares)



Préserver/restaurer la qualité des habitats

- *Veille pêcheurs*
- *Veille qualité géniteurs*
- *Priorisation Pdm SDAGE*
- *Exploiter potentiel épurateur zones humides*

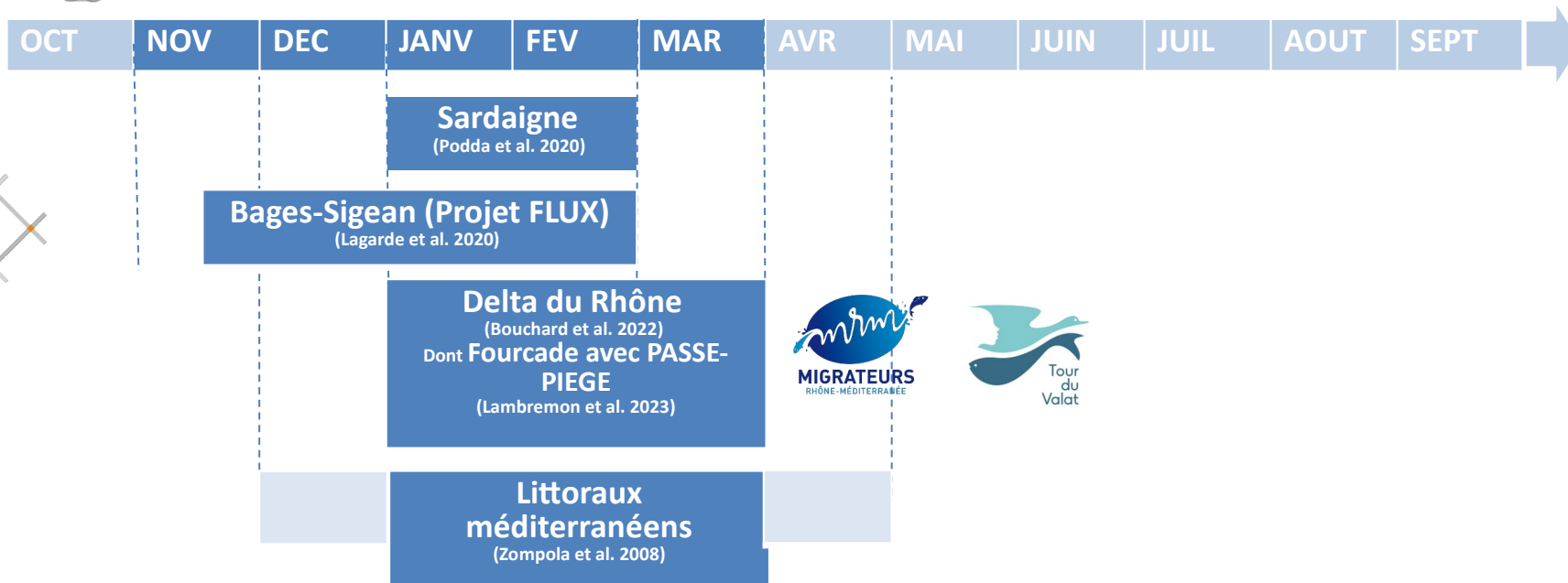


Poursuivre et compléter les suivis ANG

- *Recrutement / Echappement Vaccares*
- *Groupe de travail Etang de Berre*



PERIODES DE MIGRATION



| | |
|--------------------|---|
| Fiche Action n° H8 | Mise en place d'un Groupe de Travail Anguilles Etang de Berre |
|--------------------|---|



| | |
|--------------------|--|
| Fiche Action n° H6 | Connaitre les périodes de recrutement et d'échappement de l'anguille, rôle des tributaires sur une lagune « atelier » au Grau anthropisé : Le Vaccarès |
|--------------------|--|



| | |
|--------------------|---|
| Fiche Action n° H9 | Identification des secteurs d'intérêt pour un suivi échappement anguilles |
|--------------------|---|

GT Habitats

Groupe Habitats

Constats

- *Nombreux outils de description de la qualité*
Surface / type d'herbiers / niveaux d'eau / localisation marais périphériques
- *Progression du référencement des ouvrages*
Casiers hydrauliques / ROE
- *Suivis biologiques en cours*
Périodes de migration
 - *Impact des pompages*
Camargue



Orienter les choix de gestion

- *Cartographie habitats/connectivité*
- *Intégration experts piscicoles instances locales*
(CEDE Camargue/Fournelet Vaccares)



Préserver/restaurer la qualité des habitats

- *Veille pêcheurs*
- *Veille qualité géniteurs*
- *Priorisation Pdm SDAGE*
- *Exploiter potentiel épurateur zones humides*



Limiter l'impact des pompages

- *Etude devenir des anguilles canaux poldérisés de Camargue*
- *Inventaire pompages ichtyo-compatibles*



Poursuivre et compléter les suivis ANG

- *Recrutement / Echappement Vaccares*
- *Groupe de travail Etang de Berre*

Groupe Pêche

Constats

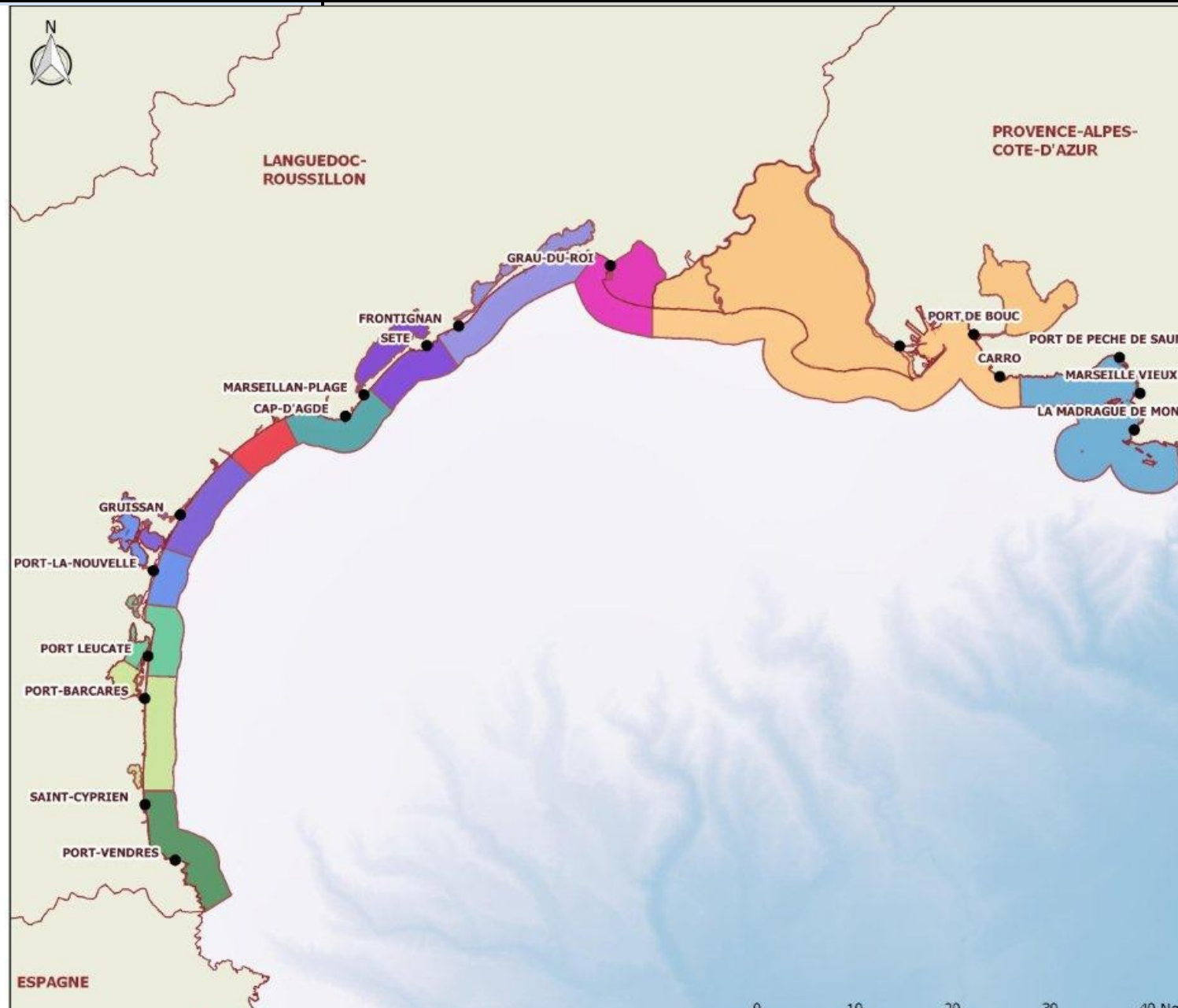
- ❖ avis scientifiques sur la gestion de l'Anguille
- ❖ Règlementation et enjeux socio-économiques
- ❖ Connaissance et savoir faire des pêcheurs
- ❖ Traitement de la donnée captures
 - ❖ Opérations de contrôle braconnage



Mobiliser la coopération des pêcheurs VS diminuer la pression Pêche

- *Recenser les mesures prud'homales en vigueur*
- *Sensibilisation des prud'homies aux pratiques allant au-delà du réglementaire*
 - *Partenariats scientifiques*





Les limites territoriales des prud'homies sont rappelées dans le décret n°93-56 du 15 janvier 1993.

- Prud'homie d'Agde
- Prud'homie de Gruissan
- Prud'homie de Leucate
- Prud'homie de Marseille
- Prud'homie de Martigues
- Prud'homie de Palavas
- Prud'homie de Port la Nouvelle
- Prud'homie de Saint Cyprien
- Prud'homie de Saint Laurent Salanque
- Prud'homie de Sete
- Prud'homie de Valras
- Prud'homie du Grau du Roi
- Principaux ports de pêche (SIH)

Groupe Pêche

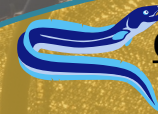
Constats

- ❖ avis scientifiques sur la gestion de l'Anguille
- ❖ Règlementation et enjeux socio-économiques
- ❖ Connaissance et savoir faire des pêcheurs
- ❖ Traitement de la donnée captures
 - ❖ Opérations de contrôle braconnage



Mobiliser la coopération des pêcheurs VS diminuer la pression Pêche

- *Recenser les mesures prud'homales en vigueur*
- *Sensibilisation des prud'homies aux pratiques allant au-delà du réglementaire*
 - *Partenariats scientifiques*



Caractériser la pression par lagunes

- *Améliorer la qualité de la donnée (fiches)*
- *Etudes Marquage recapture*

- Obligation de déclaration de captures pêche professionnelle

Formats papiers

FICHE DE PÊCHE

N° FDP 1 254501

NOM du pêcheur: **FRIOUL**
 Numéro de n° d'immatriculation: **MT 000 000**
 Port d'implantation: **Martigues**

Date de la pêche (10): **02/11/2023**
 Embarcadere (11): **37.1.2**
 Embarcadere (12): **FYK**
 Embarcadere (13): **14**
 Embarcadere (14): **27**
 Embarcadere (15): **48h**

Zone de pêche (16): **ELE-Argentée**
 Zone de pêche (17): **LSC**
 Zone de pêche (18): **ELE-Jaune**
 Zone de pêche (19): **LSC**

Poids des captures (débarquées) (g):

Poids estimé des espèces reprises:

Date de clôture du livret et signature du capitaine: **30/11/2023 DUPONT HENRI**

JOURNAL DE PÊCHE DE L'UNION

N° FRA

Date (11): **02/11/23**
 Embarcadere (12): **FYK**
 Embarcadere (13): **14**
 Embarcadere (14): **27**
 Embarcadere (15): **48h**

Zone de pêche (16): **ELE-Jaune**
 Zone de pêche (17): **LSC**
 Zone de pêche (18): **ELE-Argentée**
 Zone de pêche (19): **LSC**

Poids des captures (débarquées) (g):

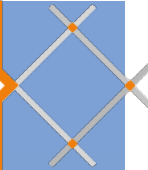
Quantité (18): **80**
 Quantité (19): **40**

Quantité (18): **80**
 Quantité (19): **40**

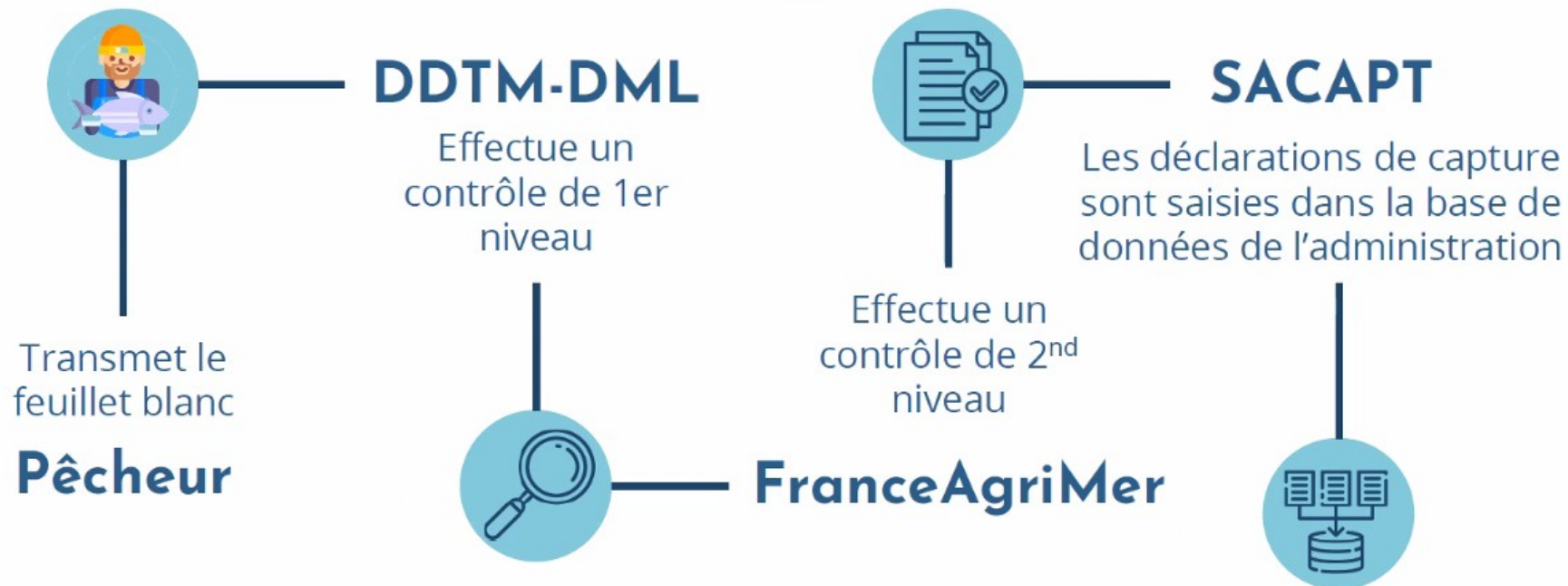
Quantité (18): **80**
 Quantité (19): **40**

Quantité (18): **80**
 Quantité (19): **40**

- Application Visio captur en test



- Circuit de déclaration du traitement des déclarations de captures**



Consolidation des données pêcheurs

Des contraintes (disparités des données, confidentialité des données...)

Mais des préconisations (infos lors de la demande d'ARP : lagune envisagée, engins envisagés, stade ciblé, déclaration maillage...)

Groupe Pêche

Constats

- ❖ avis scientifiques sur la gestion de l'Anguille
- ❖ Règlementation et enjeux socio-économiques
- ❖ Connaissance et savoir faire des pêcheurs
- ❖ Traitement de la donnée captures
- ❖ Opérations de contrôle braconnage



Mobiliser la coopération des pêcheurs VS diminuer la pression Pêche

- Recenser les mesures prud'homales en vigueur
- Sensibilisation des prud'homies aux pratiques allant au-delà du réglementaire
 - Partenariats scientifiques



Caractériser la pression par lagunes

- Améliorer la qualité de la donnée (fiches)
- Etudes Marquage recapture



Optimiser lutte braconnage

- Stratégie d'intervention RM
- Extension domaine compétences FDAAPPMA



Préciser enjeux socio-économiques Méditerranée

- Enquête CGPM appliquée RM
- Etude marché économique Pêche Anguille

Groupe Gouvernance

Constats

- ❖ **Multitude d'outils, d'acteurs, d'usages, d'instances de gestion**
- ❖ **Enjeux Anguille rarement pris en compte dans la gestion locale**

Méconnaissance des enjeux / absence ANG DHFF / manque infos gestion ouvrages



Définir les éléments de cadrage

- *Note/guide cadrage échelle Bassin Rhône-Méditerranée*
 - *Méthode de hiérarchisation échelle Lagune*
- *Stratégie acquisition foncière (autoépuration / apport eau douce)*

Elaborer une stratégie d'acquisition foncière : Exemple des anciens salins de Camargue

Fiche
Action n°
H4

GT S.I.T. Lagunes et hiérarchisation des enjeux

UNIVERSITÉ
PERPIGNAN
VIA
DOMITIA



Constats

❖ **Multitude d'outils, d'acteurs, d'usages, d'instances de gestion**

❖ **Enjeux Anguille rarement pris en compte dans la gestion locale**

Méconnaissance des enjeux / absence ANG DHFF / manque infos gestion ouvrages



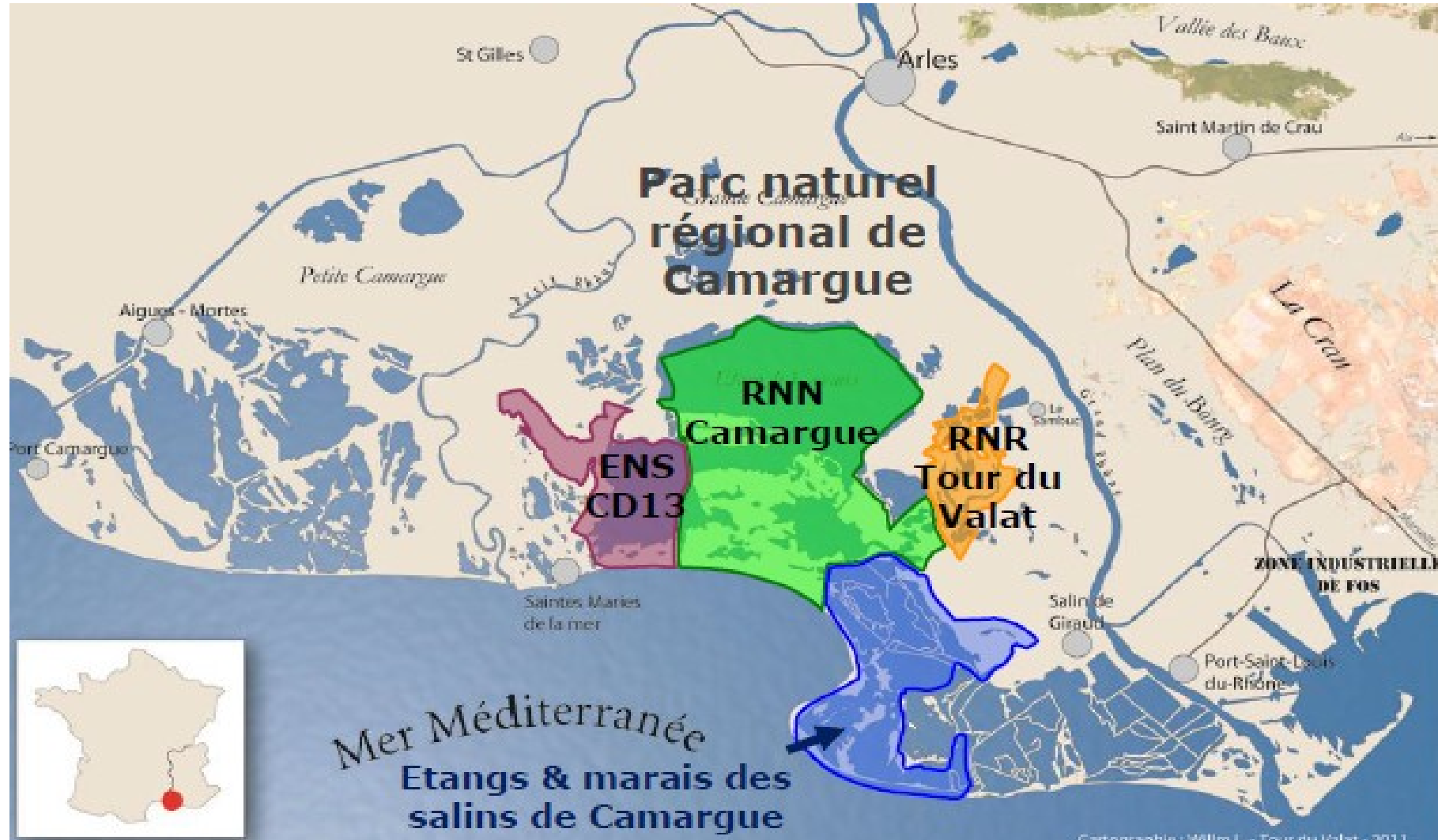
Définir les éléments de cadrage

- *Note/guide cadrage échelle Bassin Rhône-Méditerranée*
 - *Méthode de hiérarchisation échelle Lagune*
- *Stratégie acquisition foncière (autoépuration / apport eau douce)*



Veiller à la prise en compte des enjeux ANG

- *Inventaire outils/instance gestion*
- *Intégration experts piscicoles dans les instances locales*



Intégration des enjeux ANG dans les instances d'arbitrage locales : exemple de la CEDE Camargue

| | |
|--------------------|---|
| Fiche Action n° | Appui aux instances de gestion locales (gestion ou création d'ouvrages / Plan de gestion locaux...) |
| G 15 | |

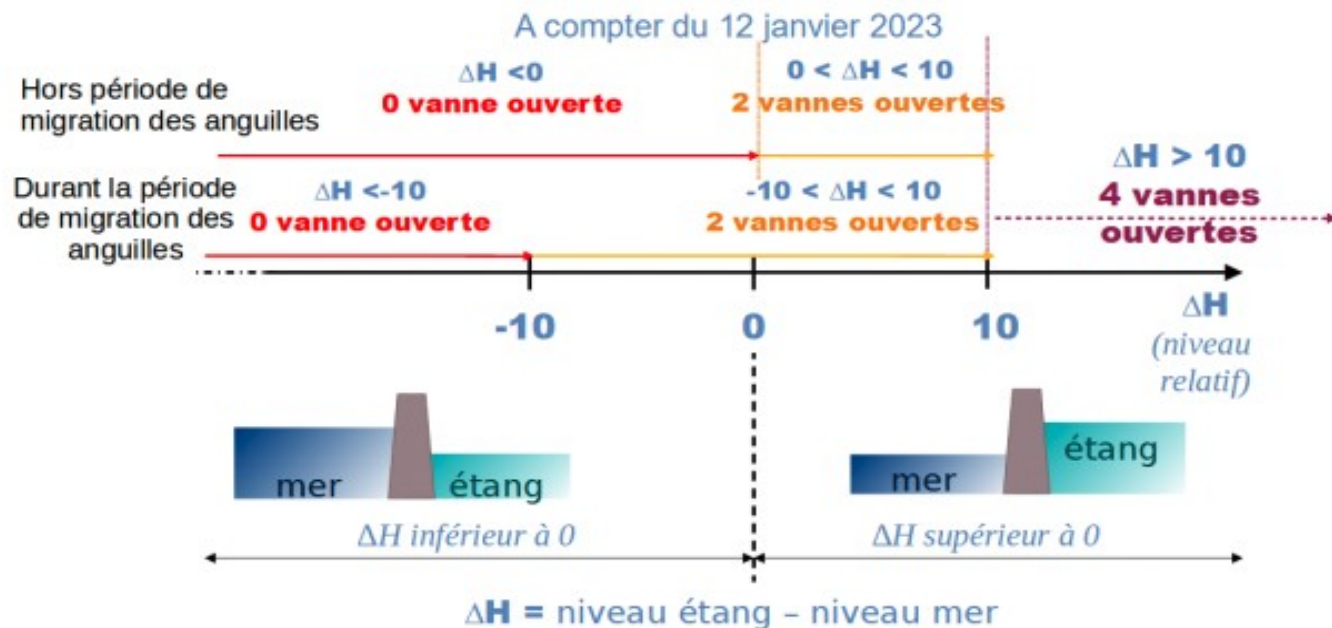
Présidence = DDTM13

Animation = PNR Camargue

ACTEURS de la Commission Exécutive de l'Eau en Camargue

Composition = Association riverains / Centre français du riz / Commune Arles et Saintes / CD13 / UMR ESPACE CNRS-AMU / MRM / Pêcheurs Pro / SNPN-Réserve / Sous préfecture Arles / Tour du Valat / SYMADREM / SMGAS / ASCO Corrège Major

Préconisations de gestion – Pertuis de la Fourcade



Constats

❖ **Multitude d'outils, d'acteurs, d'usages, d'instances de gestion**

❖ **Enjeux Anguille rarement pris en compte dans la gestion locale**

Méconnaissance des enjeux / absence ANG DHFF / manque infos gestion ouvrages



Définir les éléments de cadrage

- *Note/guide cadrage échelle Bassin Rhône-Méditerranée*
 - *Méthode de hiérarchisation échelle Lagune*
- *Stratégie acquisition foncière (autoépuration / apport eau douce)*



Veiller à la prise en compte des enjeux ANG

- *Inventaire outils/instance gestion*
- *Intégration experts piscicoles dans les instances locales*



Sensibiliser/former les gestionnaires

- *Prise en compte N2000*
- *Boite à outils sensibilisation*
 - *Journées d'échanges*
- *Guide d'intégration des enjeux ANG*

GT ANGUILE LAGUNES : PERSPECTIVES

Consolidation de la feuille de route

Fiches actions évolutives

Pilotes à solliciter

Protocoles à affiner

Suivi de l'avancement des travaux

Point avancement en COGEPOMI

Mobilisation du GT Anguille en Lagunes préalable à chaque COGEPOMI

Diminution de l'intensité des travaux