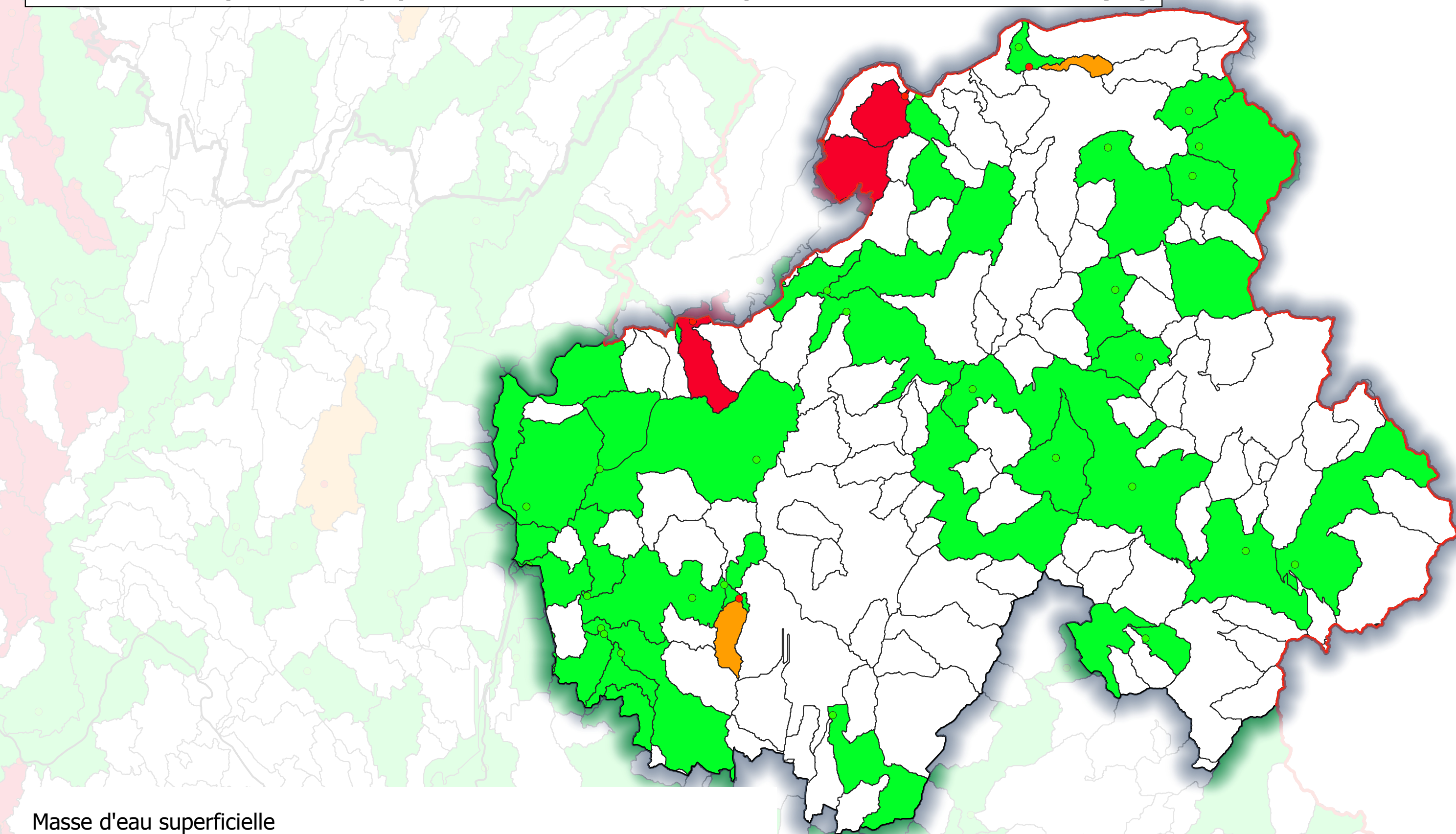


## Révision des zones vulnérables 2026 - Bassin Rhône-Méditerranée

### Masses d'eau superficielles proposées au classement V1 - Département de la Haute-Savoie (74)



#### Masse d'eau superficielle

- proposée au classement V1 ( $P90 > 18\text{mg/l}$ )
- non proposée en V1 après analyses complémentaires malgré un  $P90 > 18\text{mg/l}$
- non proposée au classement ( $P90 < 18\text{mg/l}$ )

#### Station de mesure avec

- $P90$  supérieur à  $18\text{mg/l}$
- $P90$  inférieur à  $18\text{mg/l}$

Source : Agence de l'eau RMC, OFB, BD Carto,  
DREAL de Bassin Rhône-Méditerranée  
- Octobre 2025